

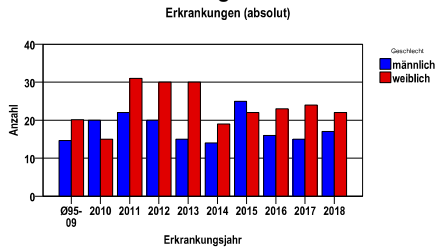
Neubildungen unsicheren oder unbekanntem Verhaltens D45, D47.1 und D47.3

Durchschnittlich erfasste Erkrankungszahlen

Zeitraum	Geschlecht	N	rohe Rate	altersstandardisierte Rate (ESR)*	arithm. Alter Jahre	medianes Alter Jahre	Vergleich medianes Alter	Vergleichsquelle
2013 - 2017	männlich	85	5,8	3,4	67,2	70,9	.	
	weiblich	118	7,6	4,1	68,9	73,9	.	

* europastandardisierte Rate

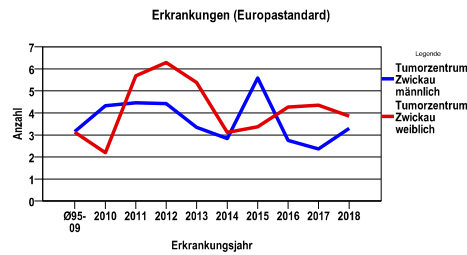
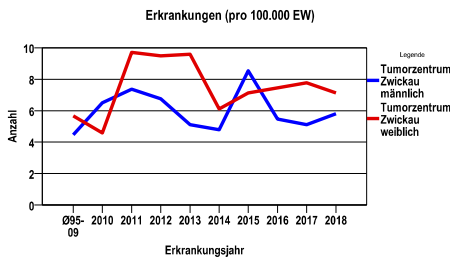
Anzahl Neuerkrankungen



Absolute Neuerkrankungszahlen und Neuerkrankungsraten je 100.000 Einwohner

Jahr	absolut männlich	absolut weiblich	Rohe Rate männlich	Rohe Rate weiblich	Stand. Rate männlich	Stand. Rate weiblich
2018	17	22	5,8	7,1	3,3	3,9
2017	15	24	5,1	7,8	2,4	4,3
2016	16	23	5,5	7,5	2,8	4,3
2015	25	22	8,5	7,1	5,6	3,4
2014	14	19	4,8	6,1	2,8	3,1
2013	15	30	5,1	9,6	3,3	5,4
2012	20	30	6,8	9,5	4,4	6,3
2011	22	31	7,4	9,7	4,5	5,7
2010	20	15	6,5	4,6	4,3	2,2
Ø95-09	15	20	4,5	5,7	3,2	3,1

Stand. Rate = Europastandard



Vergleichswerte

Vergleichswerte

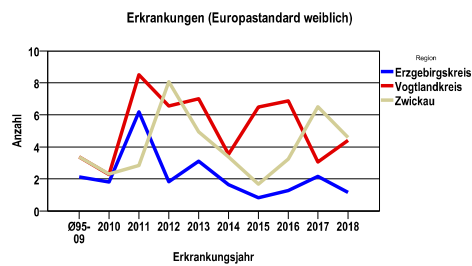
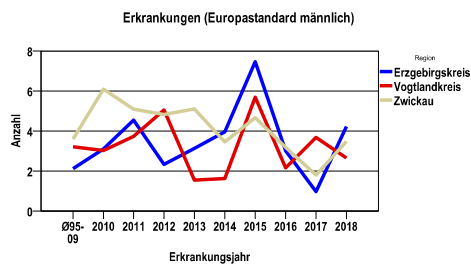
Neubildungen unsicheren oder unbekanntem Verhaltens D45, D47.1 und D47.3

Zahl der Neuerkrankungen nach Stadt-/Landkreisen

Tumorzentrum Zwickau	absolut männlich	absolut weiblich
	2018	2017	2016	2015	2014	2018	2017	2016	2015	2014
Erzgebirgskreis (anteilig 33,2%)	5	1	4	5	4	2	3	2	1	2
Vogtlandkreis	5	8	5	11	3	11	6	15	15	7
Zwickau (anteilig 78,3%)	7	6	7	9	7	9	15	6	6	10

Neuerkrankungsrate nach Stadt-/Landkreisen (n/100.000 Einwohner), altersstandardisiert (ESR)

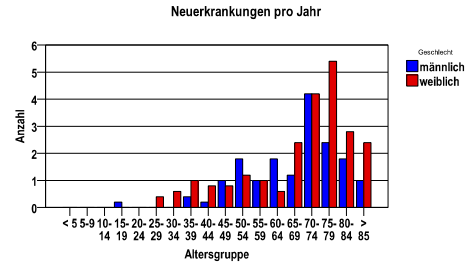
Region	Stand. Rate männlich	Stand. Rate weiblich
	2018	2017	2016	2015	2014	2018	2017	2016	2015	2014
Erzgebirgskreis	4,2	1,0	3,0	7,5	4,0	1,2	2,2	1,3	,8	1,6
Vogtlandkreis	2,6	3,7	2,2	5,7	1,6	4,4	3,1	6,9	6,5	3,5
Zwickau	3,5	1,8	3,2	4,7	3,4	4,6	6,5	3,2	1,7	3,4



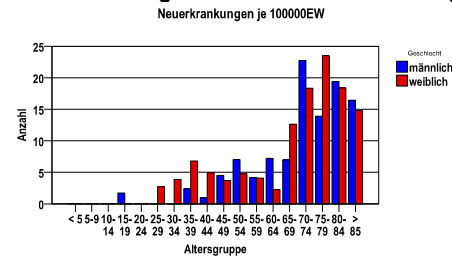
Neubildungen unsicheren oder unbekanntem Verhaltens D45, D47.1 und D47.3

Diagnosejahre
2013 bis 2017

Neuerkrankungen/Jahr nach Altersgruppen

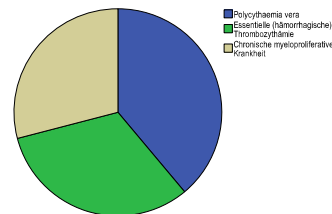


Neuerkrankungen/100.000 EW nach Altersgruppen



Verteilung der ICD10

ICD-10	Bezeichnung	m	%m	w	%w	ges.	%ges.
D45	Polycythaemia vera	36	42,4	43	36,4	79	38,9
D47.1	Chronische myeloproliferative Krankheit	29	34,1	30	25,4	59	29,1
D47.3	Essentielle (hämorrhagische) Thrombozythämie	20	23,5	45	38,1	65	32,0
	Gesamt	85	41,9	118	58,1	203	.



Häufigkeit der Tumorerkrankungen nach der Lokalisation (ICD-O)

ICD-O	Bezeichnung	m	%m	w	%w	ges.	%ges.
C42.1	Knochenmark	81	95,3	112	94,9	193	95,1
C42.0	Blut	4	4,7	6	5,1	10	4,9
	Gesamt	85	41,9	118	58,1	203	.

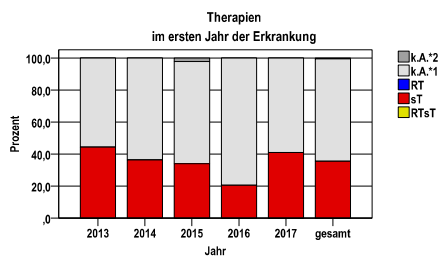
Histologische Häufigkeitsverteilung

Bezeichnung	M-Code	N	%	gesamt
Polycythaemia vera	9950/3	79	41,8%	38,9%
Essentielle Thrombozythämie	9962/3	64	33,9%	31,5%
Myeloproliferative Neoplasie, nicht klassifizierbar	9975/3	21	11,1%	10,3%
Myeloproliferative Neoplasie o.n.A.	9960/3	21	11,1%	10,3%
sonstige maligne Histologien		4	2,1%	2,0%
maligne Histologien gesamt		189		93,1%
Myeloproliferative Krankheit o.n.A.	9975/1	13	100%	6,4%
unklare Dignität gesamt		13		6,4%
nicht histologisch gesichert		1		0,5%

Neubildungen unsicheren oder unbekanntem Verhalten D45, D47.1 und D47.3

Therapien im ersten Jahr nach Diagnosenstellung

Jahr	RTsT	sT	RT	k.A.*1	k.A.*2	gesamt	sT %
2013	0	20	0	25	0	45	44,4
2014	0	12	0	21	0	33	36,4
2015	0	16	0	30	1	47	34,0
2016	0	8	0	31	0	39	20,5
2017	0	16	0	23	0	39	41,0
gesamt	0	72	0	130	1	203	35,5
%	0	35	0	64	0	100	.



sT = systemische Therapie
RT = Strahlentherapie
k.A. = keine Angabe

Diagnosejahre
2013 bis 2017

Systemische Therapien im ersten Jahr nach Diagnosenstellung

Beschreibung	Typ	Anzahl	%
Hydroxycarbamid	C	63	87,5
Anagrelid	C	3	4,2
Cyclophosphamid	C	1	1,4
Hydroxycarbamid, Mercaptopurin	C	1	1,4
Ruxolitinib	I	6	8,3
Imatinib	I	1	1,4
Peginterferon alfa-2a	I	1	1,4
gesamt Anzahl der Fälle		72	.

Protokolltyp:

CM – Monochemoth.
CP – Polychemoth.
C – Chemotherapie o.n.A.
IC – Immun-/Chemoth.
H – Hormontherapie
I – Immuntherapie
IU – unspezif. Immunth.
IS – spezif. Immunth.

Neubildungen unsicheren oder unbekanntenen Verhaltens D45, D47.1 und D47.3

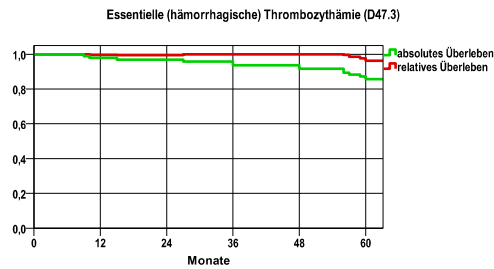
Überleben nach Entitäten

Diagnosejahre	
2009 bis 2014	

Essentielle (hämorrhagische) Thrombozythämie (D47.3)

Jahr	beob. Überl.	rel. Überl.	95%-KI ±	N	zens. %
1	97,9	99,6	2,9	95	,0
2	96,8	99,4	3,5	.	,0
3	93,7	100,0	4,9	.	,0
4	91,6	100,0	5,6	.	,0
5	85,7	96,3	7,2	.	28,4

nur Ersterkrankungen



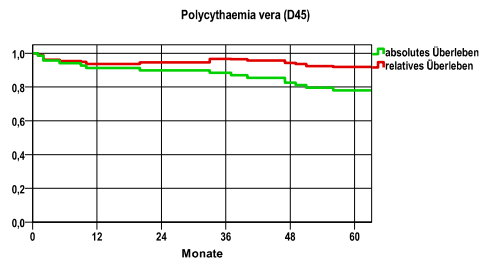
mediane Überlebenszeit

>5,0 Jahre

Polycythaemia vera (D45)

Jahr	beob. Überl.	rel. Überl.	95%-KI ±	N	zens. %
1	91,3	93,7	6,6	69	,0
2	89,9	94,7	7,1	.	,0
3	88,4	96,7	7,6	.	,0
4	82,6	94,3	8,9	.	,0
5	78,1	91,9	9,8	.	29,0

nur Ersterkrankungen



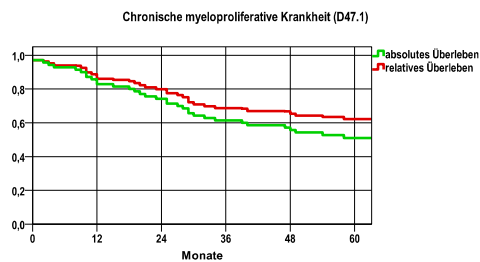
mediane Überlebenszeit

>5,0 Jahre

Chronische myeloproliferative Krankheit (D47.1)

Jahr	beob. Überl.	rel. Überl.	95%-KI ±	N	zens. %
1	82,9	86,1	8,8	70	,0
2	74,3	79,9	10,2	.	,0
3	61,4	68,6	11,4	.	,0
4	55,7	65,4	11,6	.	,0
5	51,0	62,2	11,8	.	24,3

nur Ersterkrankungen



mediane Überlebenszeit

>5,0 Jahre

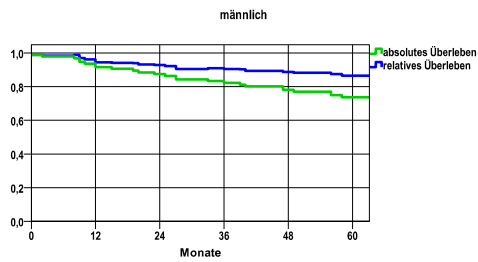
Neubildungen unsicheren oder unbekanntem Verhaltens D45, D47.1 und D47.3

Diagnosejahre
2009 bis 2014

Überleben gesamt, männlich

Jahr	beob. Überl.	rel. Überl.	95%-KI ±	N	zens. %
1	91,7	94,5	5,5	96	,0
2	87,5	92,8	6,6	.	,0
3	82,3	90,5	7,6	.	,0
4	78,1	88,7	8,3	.	,0
5	73,7	86,6	8,9	.	26,0

nur Ersterkrankungen



mediane Überlebenszeit

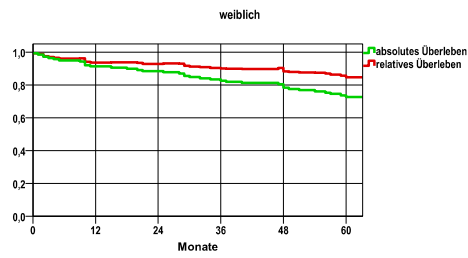
>5,0 Jahre

Vergleichswert (5-Jahres-Überleben)

weiblich

Jahr	beob. Überl.	rel. Überl.	95%-KI ±	N	zens. %
1	91,3	93,6	4,7	138	,0
2	88,4	92,8	5,3	.	,0
3	82,6	90,1	6,3	.	,0
4	78,3	88,2	6,9	.	,0
5	72,6	84,7	7,6	.	28,3

nur Ersterkrankungen



mediane Überlebenszeit

>5,0 Jahre

Vergleichswert (5-Jahres-Überleben)