

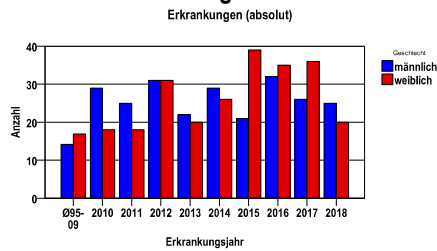
Neubildungen unsicheren oder unbekanntenen Verhaltens D45, D47.1 und D47.3

Durchschnittlich erfasste Erkrankungszahlen

Zeitraum	Geschlecht	N	rohe Rate	altersstandardisierte Rate (ESR)*	arithm. Alter Jahre	medianes Alter Jahre	Vergleich medianes Alter	Vergleichsquelle
2013 - 2017	männlich	130	6,1	3,7	66,8	70,7	.	
	weiblich	156	7,1	3,3	71,7	74,9	.	

* europastandardisierte Rate

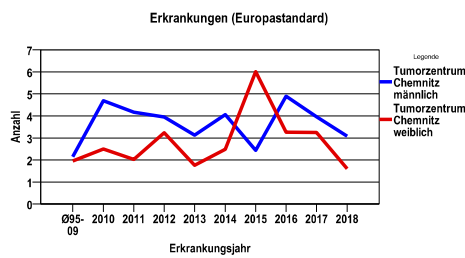
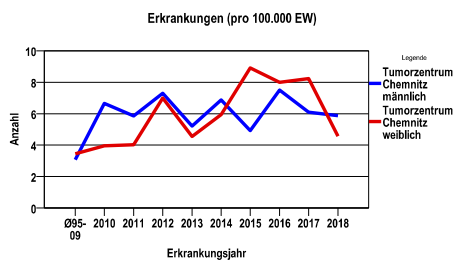
Anzahl Neuerkrankungen



Absolute Neuerkrankungszahlen und Neuerkrankungsraten je 100.000 Einwohner

Jahr	absolut männlich	absolut weiblich	Rohe Rate männlich	Rohe Rate weiblich	Stand. Rate männlich	Stand. Rate weiblich
2018	25	20	5,9	4,6	3,1	1,6
2017	26	36	6,1	8,2	4,0	3,3
2016	32	35	7,5	8,0	4,9	3,3
2015	21	39	4,9	8,9	2,4	6,0
2014	29	26	6,9	5,9	4,1	2,5
2013	22	20	5,2	4,5	3,1	1,8
2012	31	31	7,3	7,0	4,0	3,2
2011	25	18	5,9	4,0	4,2	2,0
2010	29	18	6,6	3,9	4,7	2,5
Ø95-09	14	17	3,1	3,5	2,1	1,9

Stand. Rate = Europastandard



Vergleichswerte

Vergleichswerte

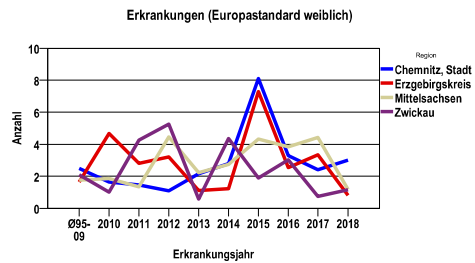
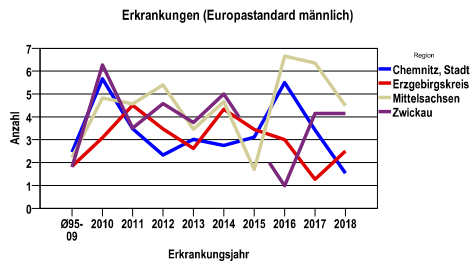
Neubildungen unsicheren oder unbekanntenen Verhaltens D45, D47.1 und D47.3

Zahl der Neuerkrankungen nach Stadt-/Landkreisen

Tumorzentrum Chemnitz	absolut männlich					absolut weiblich				
	2018	2017	2016	2015	2014	2018	2017	2016	2015	2014
Chemnitz, Stadt	4	7	10	7	6	12	8	12	13	8
Erzgebirgskreis (anteilig 66,8%)	6	3	5	8	8	3	8	7	11	3
Mittelsachsen	13	14	16	6	12	4	19	13	13	13
Zwickau (anteilig 21,7%)	2	2	1	0	3	1	1	3	2	2

Neuerkrankungsrate nach Stadt-/Landkreisen (n/100.000 Einwohner), altersstandardisiert (ESR)

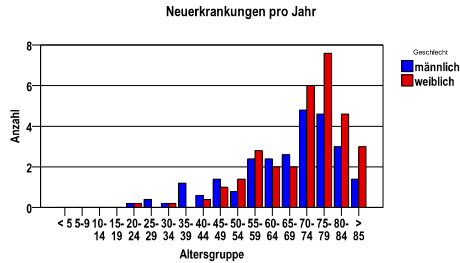
Region	Stand. Rate männlich					Stand. Rate weiblich				
	2018	2017	2016	2015	2014	2018	2017	2016	2015	2014
Chemnitz, Stadt	1,5	3,4	5,5	3,1	2,7	3,0	2,4	3,3	8,1	2,8
Erzgebirgskreis	2,5	1,3	3,0	3,5	4,3	,8	3,3	2,6	7,3	1,2
Mittelsachsen	4,5	6,4	6,7	1,7	4,7	1,2	4,4	3,8	4,3	2,7
Zwickau	4,1	4,1	1,0	,0	5,0	1,1	,7	3,0	1,9	4,4



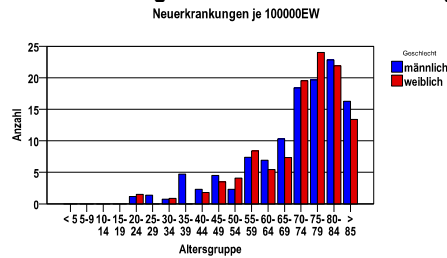
Neubildungen unsicheren oder unbekanntem Verhaltens D45, D47.1 und D47.3

Diagnosejahre
2013 bis 2017

Neuerkrankungen/Jahr nach Altersgruppen

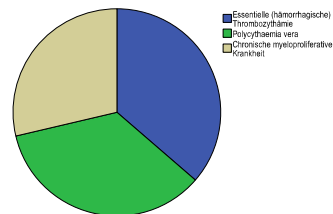


Neuerkrankungen/100.000 EW nach Altersgruppen



Verteilung der ICD10

ICD-10	Bezeichnung	m	%m	w	%w	ges.	%ges.
D45	Polycythaemia vera	44	33,8	56	35,9	100	35,0
D47.1	Chronische myeloproliferative Krankheit	39	30,0	43	27,6	82	28,7
D47.3	Essentielle (hämorrhagische) Thrombozythämie	47	36,2	57	36,5	104	36,4
	Gesamt	130	45,5	156	54,5	286	.



Häufigkeit der Tumorerkrankungen nach der Lokalisation (ICD-O)

ICD-O	Bezeichnung	m	%m	w	%w	ges.	%ges.
C42.1	Knochenmark	110	84,6	125	80,1	235	82,2
C42.0	Blut	20	15,4	30	19,2	50	17,5
sonst.	sonstige Lokalisationen	0	.	1	,6	1	,3
	Gesamt	130	45,5	156	54,5	286	.

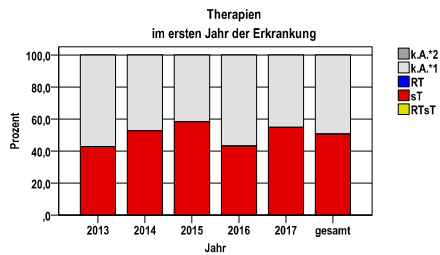
Histologische Häufigkeitsverteilung

Bezeichnung	M-Code	N	%	gesamt
Essentielle Thrombozythämie	9962/3	104	37,7%	36,4%
Polycythaemia vera	9950/3	100	36,2%	35,0%
Myeloproliferative Neoplasie o.n.A.	9960/3	41	14,9%	14,3%
Myeloproliferative Neoplasie, nicht klassifizierbar	9975/3	26	9,4%	9,1%
sonstige maligne Histologien		5	1,8%	1,7%
maligne Histologien gesamt		276		96,5%
Myeloproliferative Krankheit o.n.A.	9975/1	10	100%	3,5%
unklare Dignität gesamt		10		3,5%

Neubildungen unsicheren oder unbekanntem Verhalten D45, D47.1 und D47.3

Therapien im ersten Jahr nach Diagnosenstellung

Jahr	RTsT	sT	RT	k.A.*1	k.A.*2	gesamt	sT %
2013	0	18	0	24	0	42	42,9
2014	0	29	0	26	0	55	52,7
2015	0	35	0	25	0	60	58,3
2016	0	29	0	38	0	67	43,3
2017	0	34	0	28	0	62	54,8
gesamt	0	145	0	141	0	286	50,7
%	0	51	0	49	0	100	.



sT = systemische Therapie
RT = Strahlentherapie
k.A. = keine Angabe

Diagnosejahre
2013 bis 2017

Systemische Therapien im ersten Jahr nach Diagnosenstellung

Beschreibung	Typ	Anzahl	%
Hydroxycarbamid	C	131	90,3
Anagrelid	C	15	10,3
Azacitidin	C	2	1,4
Ruxolitinib	I	4	2,8
gesamt Anzahl der Fälle		145	.

Protokolltyp:

CM – Monotherapie.
CP – Polychemo.
C – Chemotherapie o.n.A.
IC – Immun-/Chemoth.
H – Hormontherapie
I – Immuntherapie
IU – unspezif. Immunth.
IS – spezif. Immunth.

Neubildungen unsicheren oder unbekanntenen Verhaltens D45, D47.1 und D47.3

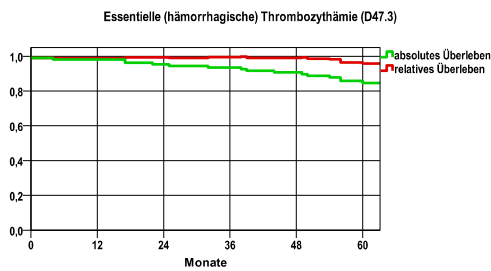
Überleben nach Entitäten

Diagnosejahre	
2009 bis 2014	

Essentielle (hämorrhagische) Thrombozythämie (D47.3)

Jahr	beob. Überl.	rel. Überl.	95%-KI ±	N	zens. %
1	98,1	98,9	2,6	107	,0
2	95,3	99,3	4,0	.	,0
3	93,5	99,4	4,7	.	,0
4	90,7	99,0	5,5	.	,0
5	84,6	95,8	7,0	.	23,4

nur Ersterkrankungen



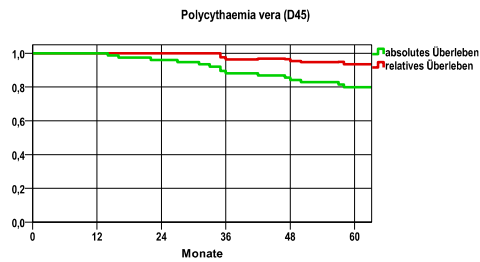
mediane Überlebenszeit

>5,0 Jahre

Polycythaemia vera (D45)

Jahr	beob. Überl.	rel. Überl.	95%-KI ±	N	zens. %
1	100,0	100,0	.	0	.
2	96,1	100,0	4,4	.	,0
3	88,2	96,4	7,3	.	,0
4	84,2	95,3	8,2	.	,0
5	79,9	93,4	9,1	.	35,5

nur Ersterkrankungen



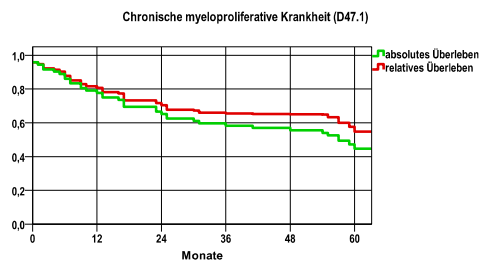
mediane Überlebenszeit

>5,0 Jahre

Chronische myeloproliferative Krankheit (D47.1)

Jahr	beob. Überl.	rel. Überl.	95%-KI ±	N	zens. %
1	77,8	80,7	9,6	72	,0
2	65,3	70,4	11,0	.	,0
3	58,3	65,5	11,4	.	,0
4	55,6	65,1	11,5	.	,0
5	44,7	54,7	12,3	.	23,6

nur Ersterkrankungen



mediane Überlebenszeit

>5,0 Jahre

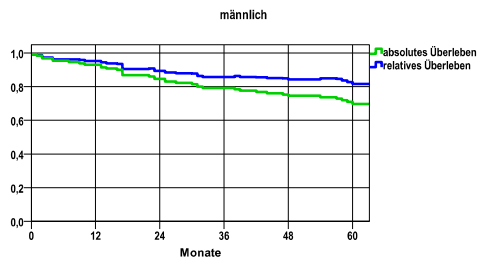
Neubildungen unsicheren oder unbekanntenen Verhaltens D45, D47.1 und D47.3

Diagnosejahre
2009 bis 2014

Überleben gesamt, männlich

Jahr	beob. Überl.	rel. Überl.	95%-KI ±	N	zens. %
1	93,1	95,3	4,4	130	,0
2	84,6	89,5	6,2	.	,0
3	79,2	85,8	7,0	.	,0
4	74,6	84,3	7,5	.	,0
5	69,8	81,6	8,1	.	27,7

nur Ersterkrankungen



mediane Überlebenszeit

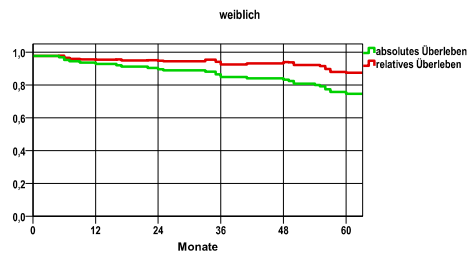
>5,0 Jahre

Vergleichswert (5-Jahres-Überleben)

weiblich

Jahr	beob. Überl.	rel. Überl.	95%-KI ±	N	zens. %
1	92,8	95,4	4,5	125	,0
2	89,6	94,7	5,4	.	,0
3	84,8	92,5	6,3	.	,0
4	83,2	93,9	6,6	.	,0
5	74,6	87,3	7,8	.	26,4

nur Ersterkrankungen



mediane Überlebenszeit

>5,0 Jahre

Vergleichswert (5-Jahres-Überleben)