

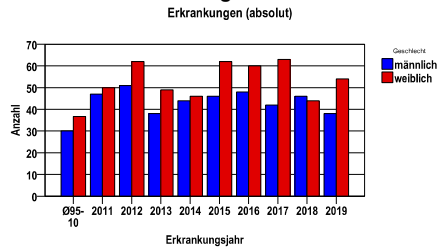
Neubildungen unsicheren oder unbekanntem Verhaltens D45, D47.1 und D47.3

Durchschnittlich erfasste Erkrankungszahlen

Zeitraum	Geschlecht	N	rohe Rate	altersstandardisierte Rate (ESR)*	arithm. Alter Jahre	medianes Alter Jahre	Vergleich medianes Alter	Vergleichsquelle
2014 - 2018	männlich	226	6,3	3,7	67,7	70,8	.	
	weiblich	275	7,4	3,6	70,4	74,4	.	

* europastandardisierte Rate

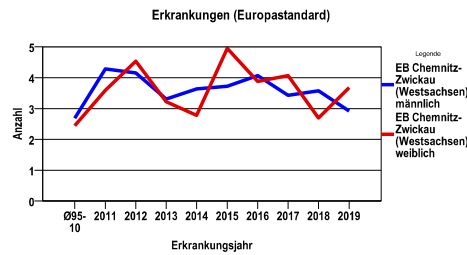
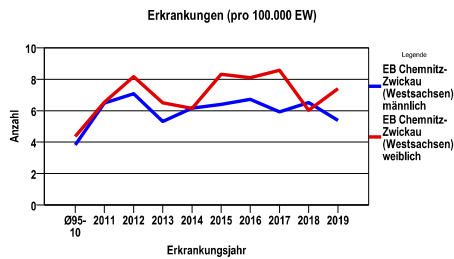
Anzahl Neuerkrankungen



Absolute Neuerkrankungszahlen und Neuerkrankungsraten je 100.000 Einwohner

Jahr	absolut männlich	absolut weiblich	Rohe Rate männlich	Rohe Rate weiblich	Stand. Rate männlich	Stand. Rate weiblich
2019	38	54	5,4	7,4	2,9	3,7
2018	46	44	6,5	6,0	3,6	2,7
2017	42	63	5,9	8,6	3,4	4,1
2016	48	60	6,7	8,1	4,1	3,9
2015	46	62	6,4	8,3	3,7	5,0
2014	44	46	6,2	6,1	3,6	2,8
2013	38	49	5,3	6,5	3,3	3,2
2012	51	62	7,1	8,2	4,2	4,5
2011	47	50	6,5	6,5	4,3	3,6
Ø95-10	30	37	3,8	4,4	2,7	2,4

Stand. Rate = Europastandard



Vergleichswerte

Vergleichswerte

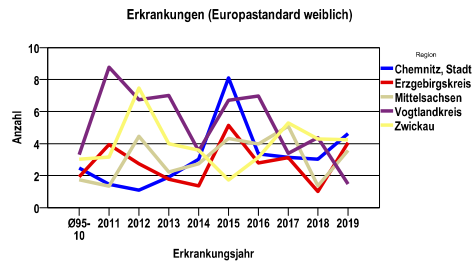
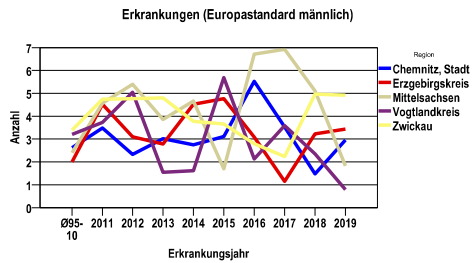
EB Chemnitz-Zwickau (West Sachsen) Chemnitz, Stadt, Erzgebirgskreis, Mittelsachsen, Vogtlandkreis, Zwickau
Neubildungen unsicheren oder unbekanntem Verhaltens D45, D47.1 und D47.3

Zahl der Neuerkrankungen nach Stadt-/Landkreisen

EB Chemnitz-Zwickau (West Sachsen)	absolut männlich					absolut weiblich				
	2019	2018	2017	2016	2015	2019	2018	2017	2016	2015
Chemnitz, Stadt	6	4	7	10	7	10	12	9	12	13
Erzgebirgskreis	10	12	4	9	13	15	5	11	11	12
Mittelsachsen	4	14	15	16	6	13	4	21	13	13
Vogtlandkreis	3	4	8	5	11	4	11	6	15	16
Zwickau	15	12	8	8	9	12	12	16	9	8

Neuerkrankungsrate nach Stadt-/Landkreisen (n/100.000 Einwohner), altersstandardisiert (ESR)

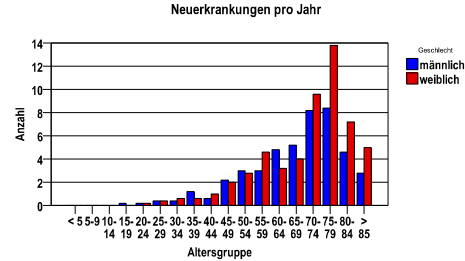
Region	Stand. Rate männlich					Stand. Rate weiblich				
	2019	2018	2017	2016	2015	2019	2018	2017	2016	2015
Chemnitz, Stadt	3,0	1,5	3,5	5,5	3,1	4,6	3,0	3,1	3,4	8,1
Erzgebirgskreis	3,4	3,2	1,1	3,1	4,8	4,1	1,0	3,1	2,8	5,1
Mittelsachsen	1,8	5,1	6,9	6,7	1,7	3,6	1,4	5,1	4,0	4,3
Vogtlandkreis	,8	2,4	3,6	2,1	5,7	1,5	4,4	3,4	7,0	6,7
Zwickau	4,9	5,0	2,2	2,8	3,7	4,2	4,3	5,3	3,1	1,7



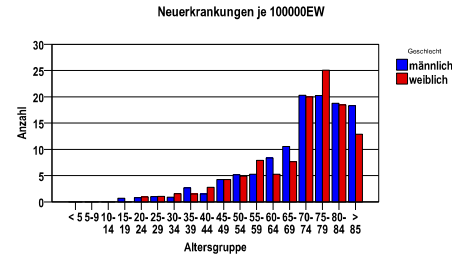
EB Chemnitz-Zwickau (Westsachsen) Chemnitz, Stadt, Erzgebirgskreis, Mittelsachsen, Vogtlandkreis, Zwickau
Neuerkrankungen unsicheren oder unbekanntem Verhaltens D45, D47.1 und D47.3

Diagnosejahre
2014 bis 2018

Neuerkrankungen/Jahr nach Altersgruppen

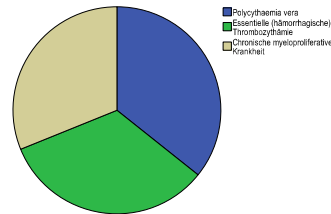


Neuerkrankungen/100.000 EW nach Altersgruppen



Verteilung der ICD10

ICD-10	Bezeichnung	m	%m	w	%w	ges.	%ges.
D45	Polycythaemia vera	83	36,7	96	34,9	179	35,7
D47.1	Chronische myeloproliferative Krankheit	76	33,6	80	29,1	156	31,1
D47.3	Essentielle (hämorrhagische) Thrombozythämie	67	29,6	99	36,0	166	33,1
	Gesamt	226	45,1	275	54,9	501	.



Häufigkeit der Tumorerkrankungen nach der Lokalisation (ICD-O)

ICD-O	Bezeichnung	m	%m	w	%w	ges.	%ges.
C42.1	Knochenmark	201	88,9	229	83,3	430	85,8
C42.0	Blut	25	11,1	45	16,4	70	14,0
sonst.	sonstige Lokalisationen	0	.	1	,4	1	,2
	Gesamt	226	45,1	275	54,9	501	.

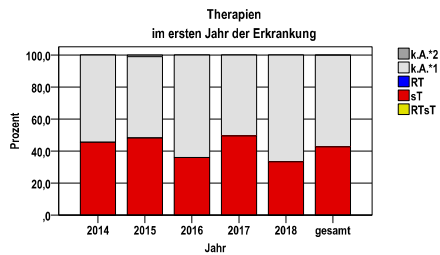
Histologische Häufigkeitsverteilung

Bezeichnung	M-Code	N	%	gesamt
Polycythaemia vera	9950/3	179	37,0%	35,7%
Essentielle Thrombozythämie	9962/3	165	34,1%	32,9%
Myeloproliferative Neoplasie o.n.A.	9960/3	73	15,1%	14,6%
Myeloproliferative Neoplasie, nicht klassifizierbar	9975/3	64	13,2%	12,8%
sonstige maligne Histologien		3	0,6%	0,6%
maligne Histologien gesamt		484		96,6%
Myeloproliferative Krankheit o.n.A.	9975/1	16	100%	3,2%
unklare Dignität gesamt		16		3,2%
nicht histologisch gesichert		1		0,2%

Neubildungen unsicheren oder unbekanntem Verhaltens D45, D47.1 und D47.3

Therapien im ersten Jahr nach Diagnosenstellung

Jahr	RTsT	sT	RT	k.A.*1	k.A.*2	gesamt	sT %
2014	0	41	0	49	0	90	45,6
2015	0	52	0	55	1	108	48,1
2016	0	39	0	69	0	108	36,1
2017	0	52	0	53	0	105	49,5
2018	0	30	0	60	0	90	33,3
gesamt	0	214	0	286	1	501	42,7
%	0	43	0	57	0	100	.



sT = systemische Therapie
 RT = Strahlentherapie
 k.A. = keine Angabe

Diagnosejahre
2014 bis 2018

Systemische Therapien im ersten Jahr nach Diagnosenstellung

Beschreibung	Typ	Anzahl	%
Hydroxycarbamid	C	193	90,2
Anagrelid	C	14	6,5
Ruxolitinib	I	10	4,7
Imatinib	I	3	1,4
gesamt Anzahl der Fälle		214	.

Protokolltyp:
 CM – Monochemoth.
 CP – Polychemoth.
 C – Chemotherapie o.n.A.
 IC – Immun-/Chemoth.
 H – Hormontherapie
 I – Immuntherapie
 IU – unspezif. Immunth.
 IS – spezif. Immunth.

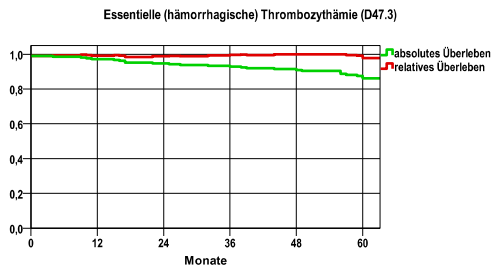
Überleben nach Entitäten

Diagnosejahre	
2010 bis 2015	

Essentielle (hämorrhagische) Thrombozythämie (D47.3)

Jahr	beob. Überl.	rel. Überl.	95%-KI ±	N	zens. %
1	97,1	99,2	2,3	210	,0
2	94,8	98,8	3,0	.	,0
3	92,9	99,6	3,5	.	,0
4	90,9	100,0	3,9	.	5,7
5	86,1	97,8	4,9	.	35,2

nur Ersterkrankungen

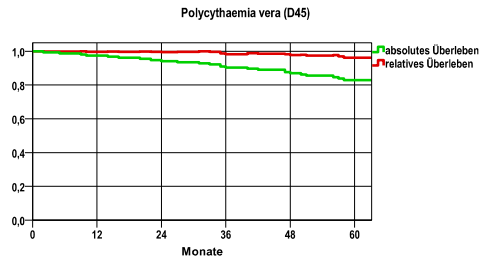


mediane Überlebenszeit
>5,0 Jahre

Polycythaemia vera (D45)

Jahr	beob. Überl.	rel. Überl.	95%-KI ±	N	zens. %
1	97,4	99,6	2,5	155	,0
2	94,2	99,4	3,7	.	,0
3	90,3	98,3	4,7	.	,0
4	87,0	97,8	5,3	.	7,7
5	83,0	96,2	6,1	.	45,2

nur Ersterkrankungen

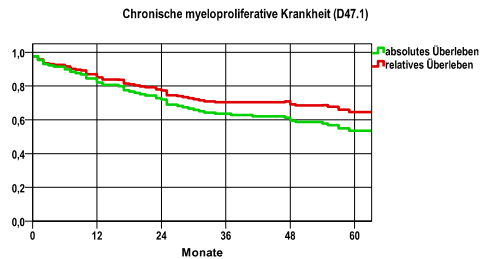


mediane Überlebenszeit
>5,0 Jahre

Chronische myeloproliferative Krankheit (D47.1)

Jahr	beob. Überl.	rel. Überl.	95%-KI ±	N	zens. %
1	82,2	85,1	6,6	129	,0
2	72,1	77,4	7,7	.	,0
3	63,6	70,5	8,3	.	,0
4	59,5	69,1	8,5	.	4,7
5	53,5	64,6	9,0	.	33,3

nur Ersterkrankungen



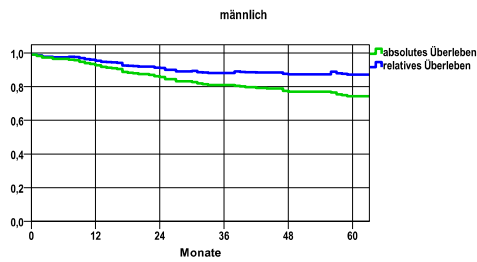
mediane Überlebenszeit
>5,0 Jahre

Diagnosejahre
2010 bis 2015

Überleben gesamt, männlich

Jahr	beob. Überl.	rel. Überl.	95%-KI ±	N	zens. %
1	92,7	95,5	3,4	232	,0
2	85,8	91,1	4,5	.	,0
3	81,0	88,2	5,0	.	,0
4	77,1	87,4	5,4	.	5,2
5	74,4	87,2	5,7	.	33,2

nur Ersterkrankungen



mediane Überlebenszeit

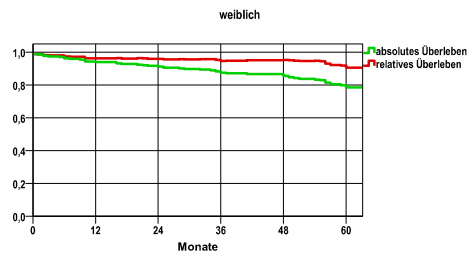
>5,0 Jahre

Vergleichswert (5-Jahres-Überleben)

weiblich

Jahr	beob. Überl.	rel. Überl.	95%-KI ±	N	zens. %
1	93,9	96,2	2,9	262	,0
2	91,2	95,9	3,4	.	,0
3	87,4	94,5	4,0	.	,0
4	85,4	95,3	4,3	.	6,9
5	78,5	90,5	5,3	.	42,0

nur Ersterkrankungen



mediane Überlebenszeit

>5,0 Jahre

Vergleichswert (5-Jahres-Überleben)