

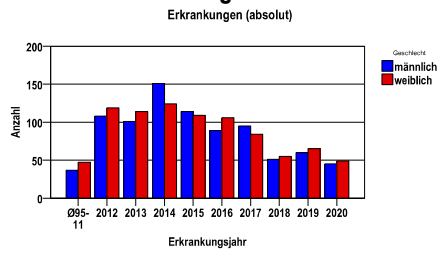
**Neubildungen unsicheren oder unbekanntem Verhaltens D37- D48, exkl. D45, D47.1 und D47.3**

**Durchschnittlich erfasste Erkrankungszahlen**

Zeitraum	Geschlecht	N	rohe Rate	altersstandardisierte Rate (ESR)*	arithm. Alter Jahre	medanes Alter Jahre	Vergleich medianes Alter	Vergleichsquelle
2015 - 2019	männlich	409	28,3	15,5	69,7	73,6	.	
	weiblich	419	27,5	15,2	68,3	72,9	.	

\* europastandardisierte Rate

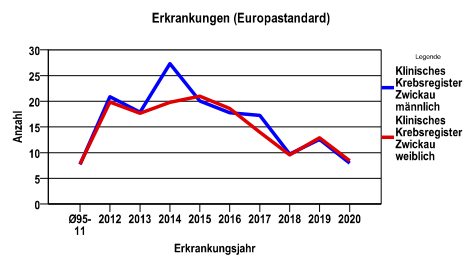
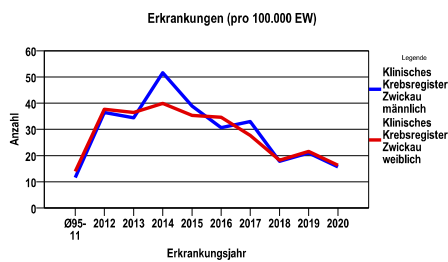
**Anzahl Neuerkrankungen**



**Absolute Neuerkrankungszahlen und Neuerkrankungsraten je 100.000 Einwohner**

Jahr	absolut männlich	absolut weiblich	Rohe Rate männlich	Rohe Rate weiblich	Stand. Rate männlich	Stand. Rate weiblich
2020	45	49	15,7	16,3	8,0	8,4
2019	60	65	21,0	21,6	12,6	12,9
2018	51	55	17,8	18,3	9,7	9,6
2017	95	84	33,0	27,7	17,3	14,0
2016	89	106	30,6	34,6	17,8	18,6
2015	114	109	38,9	35,3	20,0	21,0
2014	151	124	51,6	39,9	27,3	19,8
2013	101	114	34,4	36,4	17,9	17,7
2012	108	119	36,5	37,6	20,9	19,8
Ø95-11	37	47	11,6	13,9	7,7	7,8

Stand. Rate = Europastandard



**Vergleichswerte**

**Vergleichswerte**

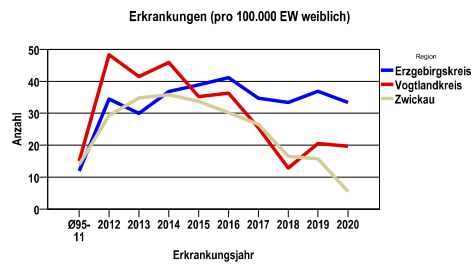
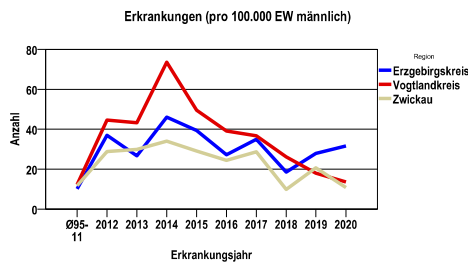
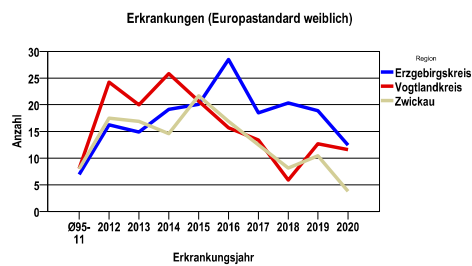
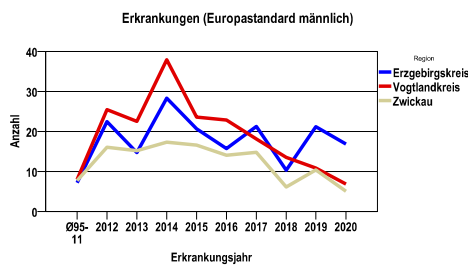
**Neubildungen unsicheren oder unbekanntem Verhaltens D37- D48, exkl. D45, D47.1 und D47.3**

**Zahl der Neuerkrankungen nach Stadt-/Landkreisen**

Klinisches Krebsregister Zwickau	absolut männlich					absolut weiblich				
	2020	2019	2018	2017	2016	2020	2019	2018	2017	2016
Erzgebirgskreis (anteilig 33,0%)	17	15	10	19	15	19	21	19	20	24
Vogtlandkreis	15	20	29	41	44	23	24	15	30	43
Zwickau (anteilig 78,3%)	13	25	12	35	30	7	20	21	34	39

**Neuerkrankungsrate nach Stadt-/Landkreisen (n/100.000 Einwohner), altersstandardisiert (ESR)**

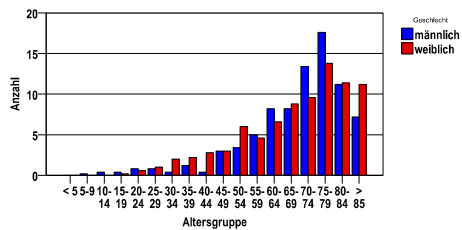
Region	Stand. Rate männlich					Stand. Rate weiblich				
	2020	2019	2018	2017	2016	2020	2019	2018	2017	2016
Erzgebirgskreis	16,8	21,2	10,3	21,2	15,7	12,4	18,9	20,3	18,5	28,5
Vogtlandkreis	6,9	10,9	13,5	18,1	22,8	11,6	12,7	5,9	13,4	15,7
Zwickau	5,0	10,4	6,1	14,8	14,1	3,8	10,4	8,1	12,5	16,9



**Diagnosejahre**  
2015 bis 2019

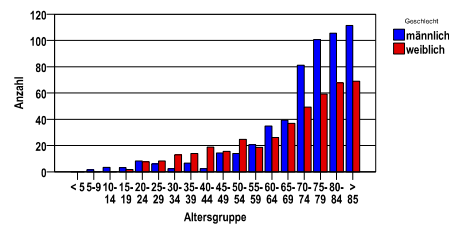
**Neuerkrankungen/Jahr nach Altersgruppen**

Neuerkrankungen pro Jahr



**Neuerkrankungen/100.000 EW nach Altersgruppen**

Neuerkrankungen je 100000EW

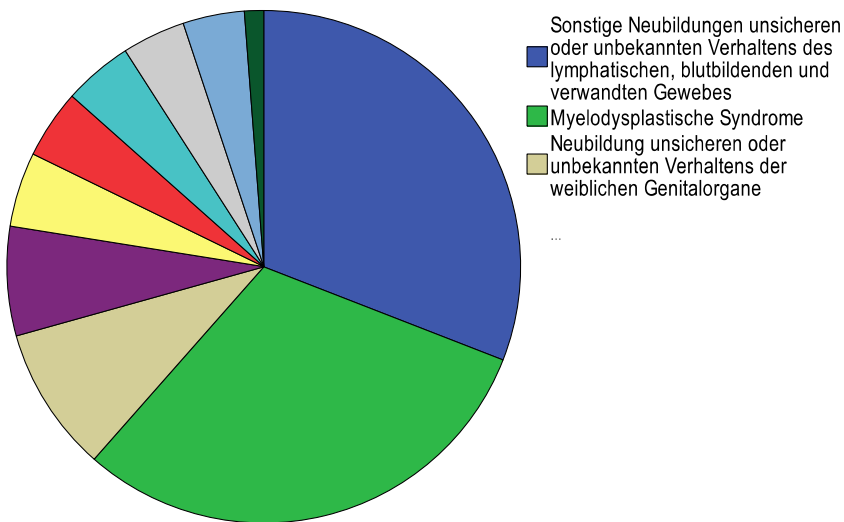


**Neubildungen unsicheren oder unbekanntem Verhaltens D37- D48, exkl. D45, D47.1 und D47.3**

Diagnosejahre	
2015 bis 2019	

**Verteilung der ICD10**

ICD-10	Bezeichnung	m	%m	w	%w	ges.	%ges.
D37	Neubildung unsicheren oder unbekanntem Verhaltens der Mundhöhle und der Verdauungsorgane	22	5,4	17	4,1	39	4,7
D39	Neubildung unsicheren oder unbekanntem Verhaltens der weiblichen Genitalorgane	0	.	76	18,1	76	9,2
D41	Neubildung unsicheren oder unbekanntem Verhaltens der Harnorgane	21	5,1	15	3,6	36	4,3
D42	Neubildung unsicheren oder unbekanntem Verhaltens der Meningen	17	4,2	19	4,5	36	4,3
D43	Neubildung unsicheren oder unbekanntem Verhaltens des Gehirns und des Zentralnervensystems	29	7,1	28	6,7	57	6,9
D44	Neubildung unsicheren oder unbekanntem Verhaltens der endokrinen Drüsen	13	3,2	20	4,8	33	4,0
D46	Myelodysplastische Syndrome	149	36,4	104	24,8	253	30,6
D47	Sonstige Neubildungen unsicheren oder unbekanntem Verhaltens des lymphatischen, blutbildenden und verwandten Gewebes	134	32,8	122	29,1	256	30,9
D48	Neubildung unsicheren oder unbekanntem Verhaltens an sonstigen und nicht näher bezeichneten Lokalisationen	19	4,6	13	3,1	32	3,9
sonst.	sonstige Erkrankungen	5	1,2	5	1,2	10	1,2
Gesamt		409	49,4	419	50,6	828	.

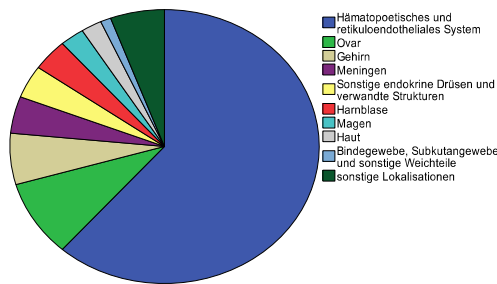


**Neubildungen unsicheren oder unbekanntem Verhaltens D37- D48, excl. D45, D47.1 und D47.3**

Diagnosejahre	
2015 bis 2019	

**Häufigkeit der Tumorerkrankungen nach der Lokalisation (ICD-O)**

ICD-O	Bezeichnung	m	%m	w	%w	ges.	%ges.
C42	Hämatopoetisches und retikuloendotheliales System	283	69,2	226	53,9	509	61,5
C56	Ovar	0	.	75	17,9	75	9,1
C71	Gehirn	23	5,6	27	6,4	50	6,0
C70	Meningen	17	4,2	19	4,5	36	4,3
C75	Sonstige endokrine Drüsen und verwandte Strukturen	13	3,2	19	4,5	32	3,9
C67	Harnblase	18	4,4	13	3,1	31	3,7
C16	Magen	14	3,4	7	1,7	21	2,5
C44	Haut	14	3,4	4	1,0	18	2,2
C49	Bindegewebe, Subkutangewebe und sonstige Weichteile	5	1,2	4	1,0	9	1,1
sonst.	sonstige Lokalisationen	22	5,4	25	6,0	47	5,7
Gesamt		409	49,4	419	50,6	828	.



## Neubildungen unsicheren oder unbekanntem Verhaltens D37- D48, exkl. D45, D47.1 und D47.3

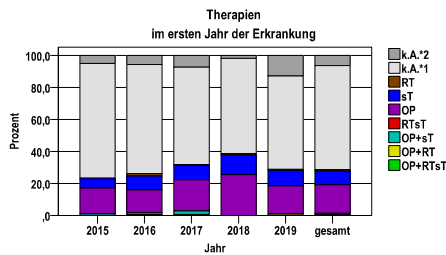
## Histologische Häufigkeitsverteilung

Bezeichnung	M-Code	N	%	gesamt
Myelodysplastisches Syndrom o.n.A.	9989/3	162	54,4%	19,6%
Primäre Myelofibrose	9961/3	45	15,1%	5,4%
Refraktäre Zytopenie mit Mehrlinien-Dysplasie	9985/3	44	14,8%	5,3%
Refraktäre Anämie mit Blastenüberschuss	9983/3	23	7,7%	2,8%
sonstige maligne Histologien		24	8,1%	2,9%
maligne Histologien gesamt		298		36,0%
Monoklonale Gammopathie unbestimmter Signifikanz	9765/1	210	44,1%	25,4%
Atypisches Meningeom	9539/1	30	6,3%	3,6%
Gastrointestinaler Stromatumor o.n.A.	8936/1	24	5,0%	2,9%
Seröses Zystadenom mit Borderline-Malignität	8442/1	24	5,0%	2,9%
Muzinöser zystischer Tumor mit Borderline-Malignität	8472/1	23	4,8%	2,8%
Papilläre Neoplasie der Übergangszellen mit niedrigem Malignitätspotential	8130/1	22	4,6%	2,7%
Atypisches fibröses Histiocytom	8830/1	21	4,4%	2,5%
sonstige unklare Dignität		122	25,6%	14,7%
unklare Dignität gesamt		476		57,5%
nicht histologisch gesichert		54		6,5%

**Neubildungen unsicheren oder unbekanntem Verhaltens D37- D48, exkl. D45, D47.1 und D47.3**

**Therapien im ersten Jahr nach Diagnosenstellung**

Jahr	OP+RTsT	OP+RT	OP+sT	RTsT	OP	sT	RT	k.A.*1	k.A.*2	gesamt	OP %
2015	0	0	2	0	36	13	1	160	11	223	16,1
2016	0	1	2	0	28	17	3	133	11	195	14,4
2017	0	1	4	0	35	16	1	109	13	179	19,6
2018	0	0	0	0	27	13	1	63	2	106	25,5
2019	0	1	0	0	22	12	1	73	16	125	17,6
gesamt	0	3	8	0	148	71	7	538	53	828	17,9
%	0	0	1	0	18	9	1	65	6	100	.



OP = Operation  
 sT = systemische Therapie  
 RT = Strahlentherapie  
 k.A. = keine Angabe

k.A.\*1 = keine tumorspezifische Therapie, jedoch histologisch gesichert  
 k.A.\*2 = keine tumorspezifische Therapie, nur klinische Sicherung des Tumors

<b>Diagnosejahre</b>
2015 bis 2019

**Operationen im ersten Jahr nach Diagnosenstellung\***

OPS	Anzahl	%	OPS-Schlüssel Version 2015
5-653	38	23,9	Salpingoovariektomie
5-015	33	20,8	Exzision und Destruktion von erkranktem intrakraniellm Gewebe
5-683	31	19,5	Uterusexstirpation [Hysterektomie]
5-573	24	15,1	Transurethrale Inzision, Exzision, Destruktion und Resektion von (erkranktem) Gewebe der Harnblase
5-652	9	5,7	Ovariektomie
5-433	8	5,0	Lokale Exzision und Destruktion von erkranktem Gewebe des Magens
5-434	5	3,1	Atypische partielle Magenresektion
5-455	4	2,5	Partielle Resektion des Dickdarmes
5-435	3	1,9	Partielle Magenresektion (2/3-Resektion)
5-454	3	1,9	Resektion des Dünndarmes
5-470	3	1,9	Appendektomie
5-547	3	1,9	Resektion von Gewebe in der Bauchregion ohne sichere Organzuordnung
5-077	2	1,3	Exzision und Resektion des Thymus
5-622	2	1,3	Orchidektomie
5-651	2	1,3	Lokale Exzision und Destruktion von Ovarialgewebe
5-016	1	,6	Exzision und Destruktion von erkranktem Gewebe der Schädelknochen
5-422	1	,6	Lokale Exzision und Destruktion von erkranktem Gewebe des Ösophagus
5-437	1	,6	(Totale) Gastrektomie
5-502	1	,6	Anatomische (typische) Leberresektion
5-511	1	,6	Cholezystektomie
5-553	1	,6	Partielle Resektion der Niere
5-554	1	,6	Nephrektomie
5-603	1	,6	Exzision und Destruktion von Prostatagewebe
gesamt	159	.	

gesamt = Anzahl der operierten Fälle (entspricht der OP-Anzahl der vorhergehende Tabelle); Mehrfachnennungen bei den OPS-Nummern sind pro Fall möglich; Prozentzahl bezieht sich auf den Anteil an den operierten Gesamtfällen

## Neubildungen unsicheren oder unbekanntem Verhaltens D37- D48, exkl. D45, D47.1 und D47.3

Diagnosejahre
2015 bis 2019

## Systemische Therapien im ersten Jahr nach Diagnosenstellung

Beschreibung	Typ	Anzahl	%
Azacitidin	C	46	58,2
Hydroxycarbamid	C	8	10,1
Cytarabin	C	7	8,9
Medikament o. n. A.	C	6	7,6
Busulfan, Fludarabin	C	3	3,8
Carboplatin, Paclitaxel	C	2	2,5
Cytarabin, Daunorubicin	C	2	2,5
Lenalidomid	C	2	2,5
Decitabin	C	2	2,5
Cytarabin, Fludarabin, Mitoxantron	C	1	1,3
Cytarabin, Mitoxantron	C	1	1,3
Hydroxycarbamid, Mercaptopurin	C	1	1,3
Methotrexat	C	1	1,3
Cytarabin, Daunorubicin, Etoposid	C	1	1,3
Bortezomib, Cyclophosphamid	C	1	1,3
Bortezomib, Dexamethason	C	1	1,3
Fludarabin, Treosulfan	C	1	1,3
Busulfan, Fludarabin, Methotrexat	C	1	1,3
Ruxolitinib	I	12	15,2
Imatinib	I	1	1,3
Midostaurin	I	1	1,3
gesamt Anzahl der Fälle		79	.

gesamt = Anzahl der therapierten Fälle; Mehrfachnennungen von Therapien sind pro Fall möglich;  
Prozentzahl bezieht sich auf den Anteil an den systemisch therapierten Gesamtfällen

\*Bei Eintritt eines Rezidivs werden weitere Therapien nicht ausgewiesen.

## Protokolltyp:

CM – Monochemoth.

CP – Polychemoth.

C – Chemotherapie o.n.A.

IC – Immun-/Chemoth.

H – Hormontherapie

I – Immuntherapie

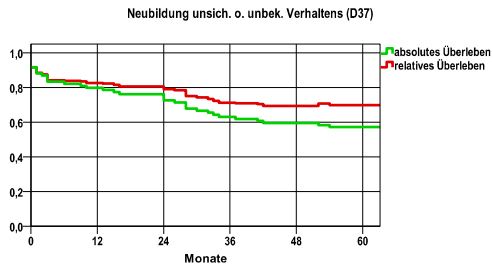
IU – unspezif. Immunth.

IS – spezif. Immunth.

**Neubildungen unsicheren oder unbekanntenen Verhaltens D37- D48, exkl. D45, D47.1 und D47.3**

<b>Diagnosejahre</b>
2010 bis 2015

**Überleben: Mundhöhle und Verdauungsorgane (D37)**

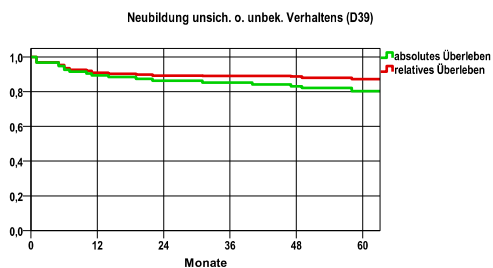


Jahr	beob. Überl.	rel. Überl.	95%-KI ±	N	zens. %
1	79,8	82,6	8,6	84	,0
2	72,6	79,0	9,5	.	,0
3	63,1	71,3	10,3	.	,0
4	59,5	69,4	10,5	.	,0
5	57,1	69,8	10,6	.	29,8

mediane Überlebenszeit  
>5,0 Jahre

nur Ersterkrankungen

**Überleben: weibliche Genitalorgane (D39)**

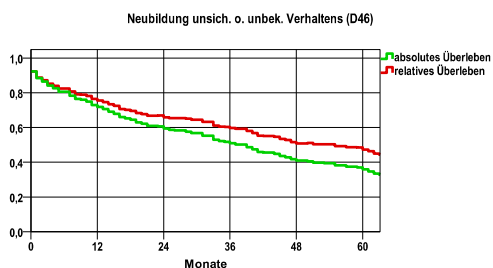


Jahr	beob. Überl.	rel. Überl.	95%-KI ±	N	zens. %
1	89,5	91,0	6,2	95	,0
2	86,3	89,2	6,9	.	,0
3	85,3	89,1	7,1	.	,0
4	83,2	88,8	7,5	.	,0
5	80,4	87,3	8,2	.	47,4

mediane Überlebenszeit  
>5,0 Jahre

nur Ersterkrankungen

**Überleben: myelodysplastische Syndrome (D46)**

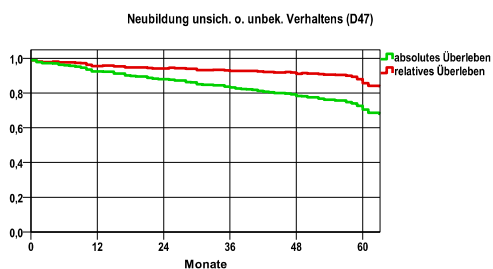


Jahr	beob. Überl.	rel. Überl.	95%-KI ±	N	zens. %
1	71,8	75,6	5,5	259	,0
2	59,5	65,9	6,0	.	,0
3	51,0	59,7	6,1	.	,0
4	40,9	50,8	6,0	.	,0
5	35,8	47,3	5,9	.	12,4

mediane Überlebenszeit  
4,5 Jahre

nur Ersterkrankungen

**Überleben: lymphatischen, blutbildenden und verwandten Gewebes (D47, exkl. D47.1 und D47.3)**



Jahr	beob. Überl.	rel. Überl.	95%-KI ±	N	zens. %
1	92,5	95,6	2,7	375	,0
2	88,0	94,2	3,3	.	,0
3	83,2	92,8	3,8	.	,0
4	78,4	91,2	4,2	.	,0
5	70,6	85,7	5,0	.	42,4

mediane Überlebenszeit  
>5,0 Jahre

nur Ersterkrankungen



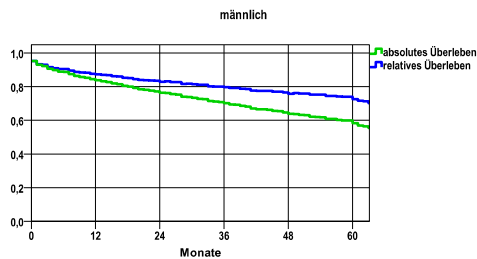
**Neubildungen unsicheren oder unbekanntem Verhaltens D37- D48, exkl. D45, D47.1 und D47.3**

Diagnosejahre
2010 bis 2015

**Überleben gesamt, männlich**

Jahr	beob. Überl.	rel. Überl.	95%-KI ±	N	zens. %
1	83,9	87,3	3,3	471	,0
2	76,4	82,9	3,8	.	,0
3	70,3	79,7	4,1	.	,0
4	63,9	75,9	4,3	.	,0
5	58,4	72,7	4,6	.	32,7

nur Ersterkrankungen



**mediane Überlebenszeit**

>5,0 Jahre

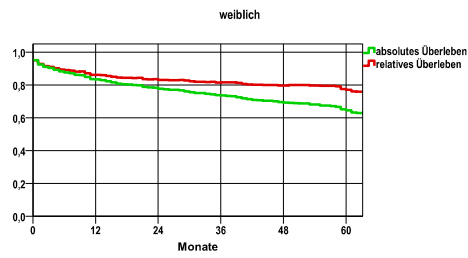
**Vergleichswert ( 5-Jahres-Überleben)**

verwendete Sterbetafel:
Sachsen 1995-2018

**weiblich**

Jahr	beob. Überl.	rel. Überl.	95%-KI ±	N	zens. %
1	83,3	86,1	3,1	557	,0
2	77,7	83,1	3,5	.	,0
3	73,6	81,5	3,7	.	,0
4	69,3	79,6	3,8	.	,0
5	64,4	76,9	4,1	.	36,1

nur Ersterkrankungen



**mediane Überlebenszeit**

>5,0 Jahre

**Vergleichswert ( 5-Jahres-Überleben)**