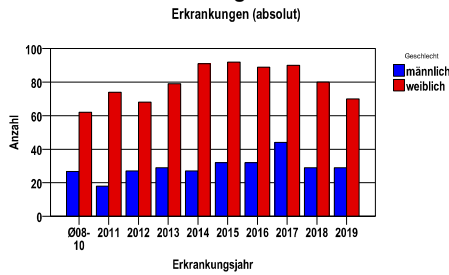


Durchschnittlich erfasste Erkrankungszahlen

Zeitraum	Geschlecht	N	rohe Rate	altersstandardisierte Rate (ESR)*	arithm. Alter Jahre	medianes Alter Jahre	Vergleich medianes Alter	Vergleichsquelle
2014 - 2018	männlich	164	11,3	7,0	65,7	67,7	.	
	weiblich	442	28,9	15,4	68,5	72,0	.	

* europastandardisierte Rate

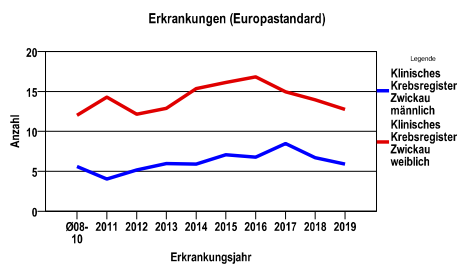
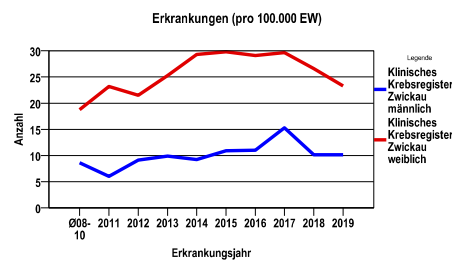
Anzahl Neuerkrankungen



Absolute Neuerkrankungen und Neuerkrankungsraten je 100.000 Einwohner

Jahr	absolut männlich	absolut weiblich	Rohe Rate männlich	Rohe Rate weiblich	Stand. Rate männlich	Stand. Rate weiblich
2019	29	70	10,1	23,3	5,9	12,7
2018	29	80	10,1	26,6	6,7	13,9
2017	44	90	15,3	29,6	8,5	14,9
2016	32	89	11,0	29,1	6,8	16,8
2015	32	92	10,9	29,8	7,1	16,1
2014	27	91	9,2	29,3	5,9	15,3
2013	29	79	9,9	25,3	6,0	12,9
2012	27	68	9,1	21,5	5,2	12,1
2011	18	74	6,0	23,2	4,0	14,3
Ø08-10	27	62	8,6	18,8	5,6	12,0

Stand. Rate = Europastandard



Vergleichswerte - - - ; - - -

Vergleichswerte - - - ; - - -

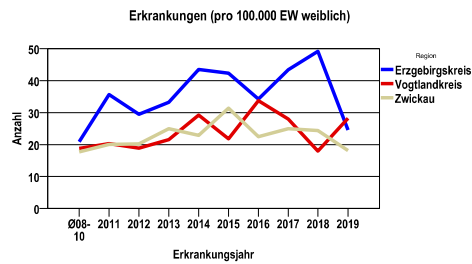
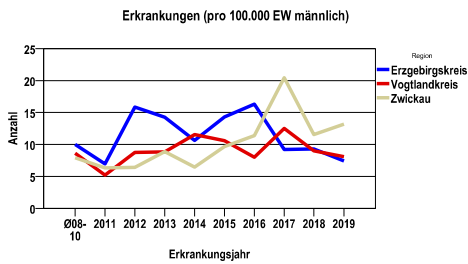
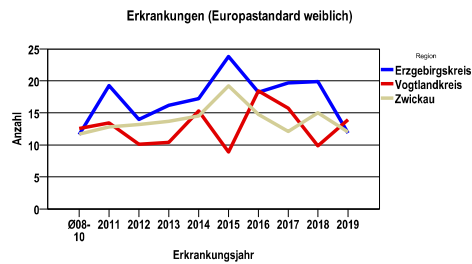
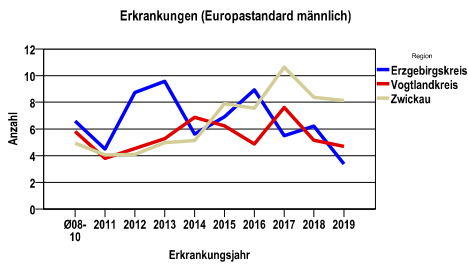
Klinisches Krebsregister Zwickau Erzgebirgskreis, Vogtlandkreis, Zwickau
Gutartige Neubildung der Meningen, des Gehirns und andere Teile des ZNS, D32 - D33

Zahl der Neuerkrankungen nach Stadt-/Landkreisen

Klinisches Krebsregister Zwickau	absolut männlich					absolut weiblich				
	2019	2018	2017	2016	2015	2019	2018	2017	2016	2015
Erzgebirgskreis (anteilig 33,0%)	4	5	5	9	8	14	28	25	20	25
Vogtlandkreis	9	10	14	9	12	33	21	33	40	26
Zwickau (anteilig 78,3%)	16	14	25	14	12	23	31	32	29	41

Neuerkrankungsrate nach Stadt-/Landkreisen (n/100.000 Einwohner), altersstandardisiert (ESR)

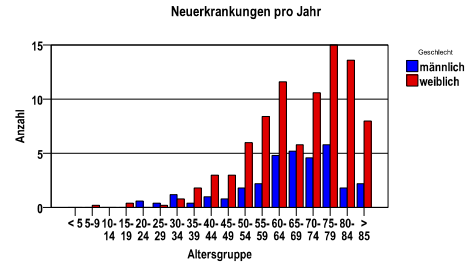
Region	Stand. Rate männlich					Stand. Rate weiblich				
	2019	2018	2017	2016	2015	2019	2018	2017	2016	2015
Erzgebirgskreis	3,4	6,2	5,5	8,9	6,9	11,9	19,9	19,7	18,2	23,8
Vogtlandkreis	4,7	5,2	7,6	4,9	6,2	13,9	9,9	15,7	18,4	8,9
Zwickau	8,1	8,4	10,6	7,5	7,9	12,0	15,0	12,1	14,8	19,2



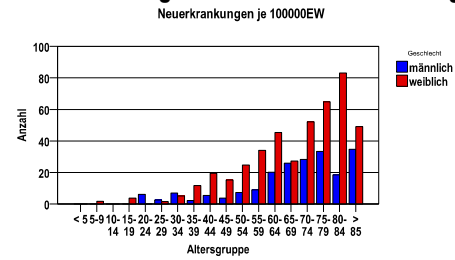
Gutartige Neubildung der Meningen, des Gehirns und andere Teile des ZNS, D32 - D33

Diagnosejahre 2014 bis 2018

Neuerkrankungen /Jahr nach Altersgruppen



Neuerkrankungen/100.000 EW nach Altersgruppen



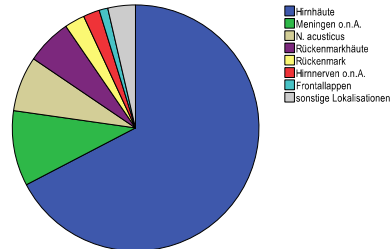
Häufigkeit der Tumorerkrankungen nach der Lokalisation (ICD-O)

ICD-O	Bezeichnung	m	%m	w	%w	ges.	%ges.
C70.0	Hirnhäute	99	60,4	309	69,9	408	67,3
C70.9	Meningen o.n.A.	11	6,7	49	11,1	60	9,9
C72.4	N. acusticus	22	13,4	22	5,0	44	7,3
C70.1	Rückenmarkshäute	9	5,5	27	6,1	36	5,9
C72.0	Rückenmark	7	4,3	9	2,0	16	2,6
C72.5	Hirnnerven o.n.A.	4	2,4	9	2,0	13	2,1
C71.1	Frontallappen	1	,6	6	1,4	7	1,2
sonst.	sonstige Lokalisationen	11	6,7	11	2,5	22	3,6
	Gesamt	164	27,1	442	72,9	606	.

Histologische Häufigkeitsverteilung

Bezeichnung	M-Code	N	%	% gesamt
Meningeom o.n.A.	9530/0	435	71,8%	71,8%
Neurilemmom o.n.A.	9560/0	76	12,5%	12,5%
Meningotheliales Meningeom	9531/0	47	7,8%	7,8%
Fibröses Meningeom	9532/0	14	2,3%	2,3%
sonstige benigne Neubildungen		34	5,6%	5,6%
benigne Neubildungen gesamt		606		100%

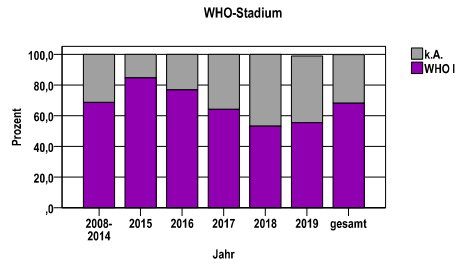
Lokalisationsverteilung



Gutartige Neubildung der Meningen, des Gehirns und andere Teile des ZNS, D32 - D33

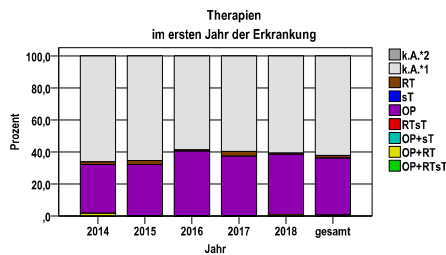
WHO-Stadium

Jahr	WHO I	k.A.	gesamt
2008-2014	467	212	679
2015	105	19	124
2016	93	28	121
2017	86	48	134
2018	58	51	109
2019	55	43	99
gesamt	864	401	1266
%	68	32	100



Therapien im ersten Jahr nach Diagnosenstellung*

Jahr	OP+RTsT	OP+RT	OP+sT	RTsT	OP	sT	RT	k.A.*1	k.A.*2	gesamt	OP %
2014	0	2	0	0	36	0	2	78	0	118	30,5
2015	0	0	0	0	40	0	3	81	0	124	32,3
2016	0	0	0	0	49	0	1	71	0	121	40,5
2017	0	0	0	0	50	0	4	80	0	134	37,3
2018	0	1	0	0	41	0	1	66	0	109	37,6
gesamt	0	3	0	0	216	0	11	376	0	606	35,6
%	0	0	0	0	36	0	2	62	0	100	.



sT = systemische Therapie
 RT = Strahlentherapie
 OP = Operation

k.A.*1 = keine Angabe, Primärtumor jedoch histologisch gesichert
 k.A.*2 = keine Angabe, nur klinische Sicherung des Tumors

Diagnosejahre
2014 bis 2018

Operationen im ersten Jahr nach Diagnosenstellung*

OPS	Anzahl	%	OPS-Schlüssel Version 2015
5-015	165	75,3	Exzision und Destruktion von erkranktem intrakraniellm Gewebe
5-035	36	16,4	Exzision und Destruktion von erkranktem Gewebe des Rückenmarkes und der Rückenmarkhäute
5-016	11	5,0	Exzision und Destruktion von erkranktem Gewebe der Schädelknochen
5-017	11	5,0	Inzision, Resektion und Destruktion an intrakraniellen Anteilen von Hirnnerven und Ganglien
5-041	1	,5	Exzision und Destruktion von erkranktem Gewebe von Nerven
5-832	1	,5	Exzision von erkranktem Knochen- und Gelenkgewebe der Wirbelsäule
gesamt	219	.	

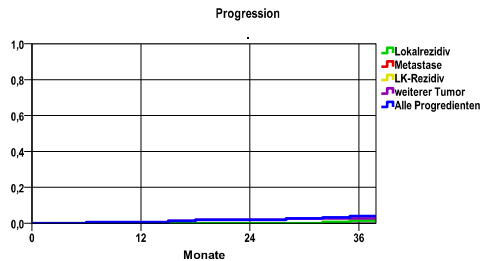
gesamt = Anzahl der operierten Fälle (entspricht der OP-Anzahl der vorhergehende Tabelle); Mehrfachnennungen bei den OPS-Nummern sind pro Fall möglich; Prozentzahl bezieht sich auf den Anteil an den operierten Gesamtfällen

*Bei Eintritt eines Rezidivs werden weitere Therapien nicht ausgewiesen.

Gutartige Neubildung der Meningen, des Gehirns und andere Teile des ZNS, D32 - D33

Diagnosejahre
2010 bis 2015

Progression



Ereignis	Monate	%	95%CI	N	zens. +1 %	zens. %	E
Lokalrezidiv	12	,0	.- .	169	6,5	4,1	0
	24	,0	.- .		13,0	9,5	0
	36	1,4	-5- 3,3		17,2	12,4	2
Metastase	12	.	.- .	169	6,5	4,1	0
	24	.	.- .		13,0	9,5	0
	36	.	.- .		17,2	12,4	0
LK-Rezidiv	12	.	.- .	169	6,5	4,1	0
	24	.	.- .		13,0	9,5	0
	36	.	.- .		17,2	12,4	0
weiterer Tumor	12	,6	-6- 1,8	169	6,5	4,1	1
	24	1,9	-2- 4,0		13,0	9,5	3
	36	2,6	,1- 5,1		17,2	12,4	4
Alle Progredienten	12	,6	-6- 1,8	169	6,5	4,1	1
	24	1,9	-2- 4,0		13,0	9,5	3
	36	4,0	,9- 7,1		17,2	12,4	6

mediane ereignisfreie Zeit

Lokalrezidiv >3,0 Jahre
 Metastase
 LK-Rezidiv
 weiterer Tumor >3,0 Jahre
 Alle Progredienten >3,0 Jahre

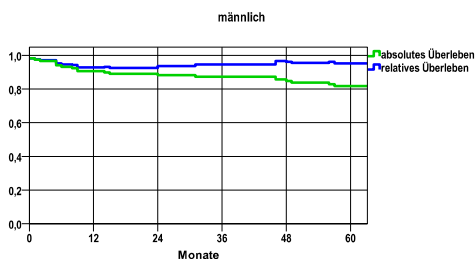
N = Anzahl der Fälle mit Vollremission
 E = Anzahl der Ereignisse

Progression setzt Vollremission voraus.

Überleben gesamt, männlich

Jahr	beob. Überl.	rel. Überl.	95%-KI ±	N	zens. %
1	90,8	92,8	5,2	119	,0
2	88,2	93,8	5,8	.	,0
3	87,4	94,7	6,0	.	,0
4	84,8	96,2	6,5	.	7,6
5	81,8	95,2	7,1	.	54,6

nur Ersterkrankungen



mediane Überlebenszeit:

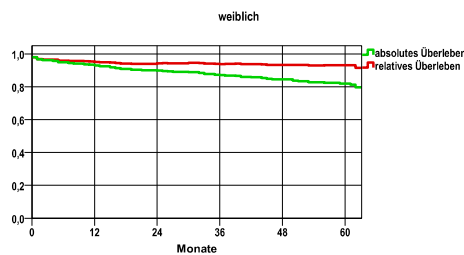
>5,0 Jahre

Vergleichswert - - - , 5-Jahres-Überleben (%)

weiblich

Jahr	beob. Überl.	rel. Überl.	95%-KI ±	N	zens. %
1	92,9	95,2	2,5	395	,0
2	89,9	94,3	3,0	.	,0
3	87,1	93,8	3,3	.	,0
4	84,5	93,2	3,6	.	7,6
5	81,9	93,2	3,9	.	54,2

nur Ersterkrankungen



mediane Überlebenszeit:

>5,0 Jahre

Vergleichswert - - - , 5-Jahres-Überleben (%)

verwendete Sterbetafel:
Sachsen 1995-2018