

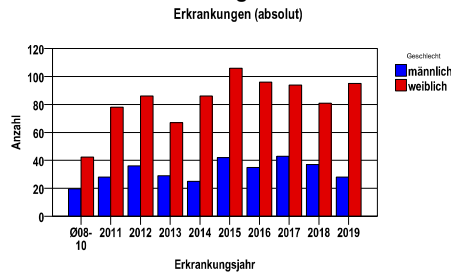
**Gutartige Neubildung der Meningen, des Gehirns und andere Teile des ZNS, D32 - D33**

**Durchschnittlich erfasste Erkrankungszahlen**

Zeitraum	Geschlecht	N	rohe Rate	altersstandardisierte Rate (ESR)*	arithm. Alter Jahre	medianes Alter Jahre	Vergleich medianes Alter	Vergleichsquelle
2014 - 2018	männlich	182	8,6	5,7	64,1	66,2	.	
	weiblich	463	21,3	14,0	64,1	65,6	.	

\* europastandardisierte Rate

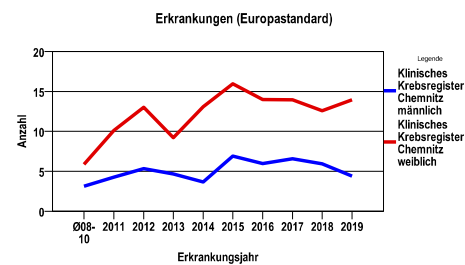
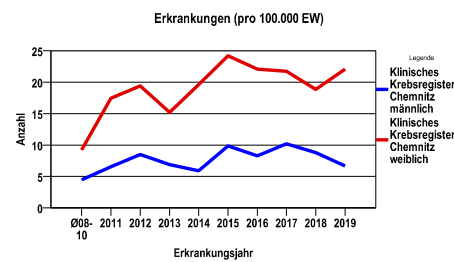
**Anzahl Neuerkrankungen**



**Absolute Neuerkrankungen und Neuerkrankungsraten je 100.000 Einwohner**

Jahr	absolut männlich	absolut weiblich	Rohe Rate männlich	Rohe Rate weiblich	Stand. Rate männlich	Stand. Rate weiblich
2019	28	95	6,7	22,1	4,4	14,0
2018	37	81	8,8	18,8	5,9	12,6
2017	43	94	10,2	21,8	6,6	14,0
2016	35	96	8,3	22,1	6,0	14,0
2015	42	106	9,9	24,2	6,9	16,0
2014	25	86	5,9	19,6	3,7	13,1
2013	29	67	6,9	15,2	4,7	9,2
2012	36	86	8,5	19,4	5,3	13,0
2011	28	78	6,6	17,5	4,3	10,1
Ø08-10	20	42	4,5	9,2	3,1	5,9

Stand. Rate = Europastandard



Vergleichswerte - - - ; - - -

Vergleichswerte - - - ; - - -

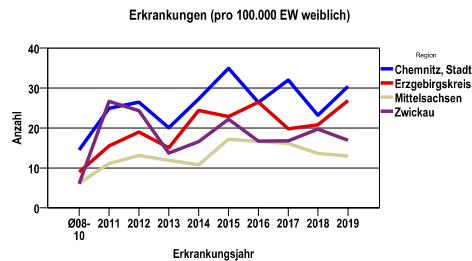
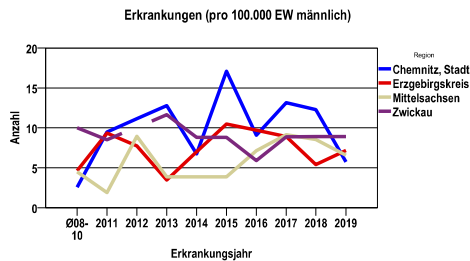
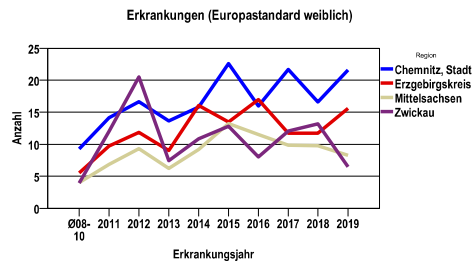
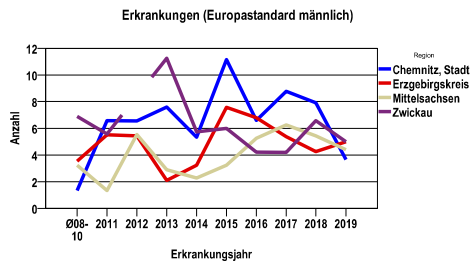
**Klinisches Krebsregister Chemnitz Chemnitz, Stadt, Erzgebirgskreis, Mittelsachsen, Zwickau**  
**Gutartige Neubildung der Meningen, des Gehirns und andere Teile des ZNS, D32 - D33**

**Zahl der Neuerkrankungen nach Stadt-/Landkreisen**

Klinisches Krebsregister Chemnitz	absolut männlich					absolut weiblich				
	2019	2018	2017	2016	2015	2019	2018	2017	2016	2015
Chemnitz, Stadt	7	15	16	11	21	38	29	40	33	44
Erzgebirgskreis (anteilig 67,0%)	8	6	10	11	12	31	24	23	31	27
Mittelsachsen	10	13	14	11	6	20	21	25	26	27
Zwickau (anteilig 21,7%)	3	3	3	2	3	6	7	6	6	8

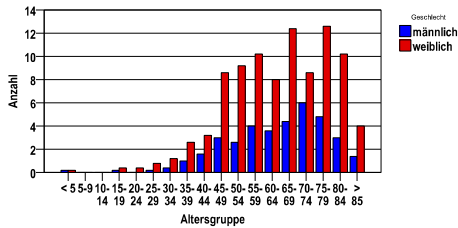
**Neuerkrankungsrate nach Stadt-/Landkreisen (n/100.000 Einwohner), altersstandardisiert (ESR)**

Region	Stand. Rate männlich					Stand. Rate weiblich				
	2019	2018	2017	2016	2015	2019	2018	2017	2016	2015
Chemnitz, Stadt	3,6	7,9	8,8	6,6	11,1	21,6	16,6	21,7	16,0	22,6
Erzgebirgskreis	5,0	4,2	5,4	6,8	7,6	15,6	11,8	11,7	17,0	13,5
Mittelsachsen	4,4	5,4	6,3	5,2	3,2	8,3	9,8	9,8	11,5	13,2
Zwickau	5,0	6,6	4,2	4,2	6,0	6,5	13,2	12,0	8,0	12,8

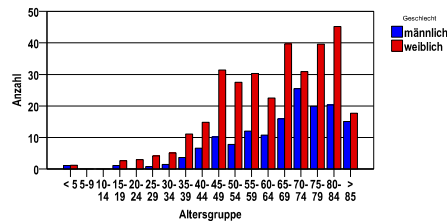


**Diagnosejahre**  
 2014 bis 2018

**Neuerkrankungen /Jahr nach Altersgruppen**  
 Neuerkrankungen pro Jahr



**Neuerkrankungen/100.000 EW nach Altersgruppen**  
 Neuerkrankungen je 100000EW



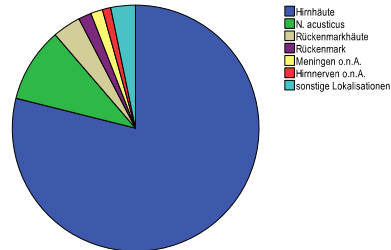
**Häufigkeit der Tumorerkrankungen nach der Lokalisation (ICD-O)**

ICD-O	Bezeichnung	m	%m	w	%w	ges.	%ges.
C70.0	Hirnhäute	130	71,4	379	81,9	509	78,9
C72.4	N. acusticus	27	14,8	36	7,8	63	9,8
C70.1	Rückenmarkhäute	4	2,2	20	4,3	24	3,7
C72.0	Rückenmark	5	2,7	6	1,3	11	1,7
C70.9	Meningen o.n.A.	0	.	10	2,2	10	1,6
C72.5	Hirnnerven o.n.A.	4	2,2	3	,6	7	1,1
sonst.	sonstige Lokalisationen	12	6,6	9	1,9	21	3,3
	Gesamt	182	28,2	463	71,8	645	.

**Histologische Häufigkeitsverteilung**

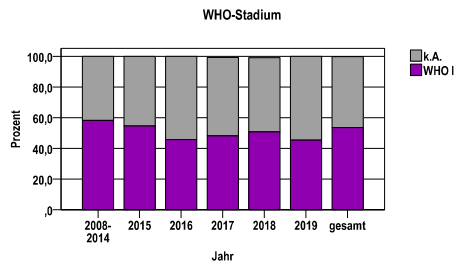
Bezeichnung	M-Code	N	%	% gesamt
Meningeom o.n.A.	9530/0	464	71,9%	71,9%
Neurilemmom o.n.A.	9560/0	85	13,2%	13,2%
Meningotheliales Meningeom	9531/0	50	7,8%	7,8%
sonstige benigne Neubildungen		46	7,1%	7,1%
benigne Neubildungen gesamt		645		100%

**Lokalisationsverteilung**



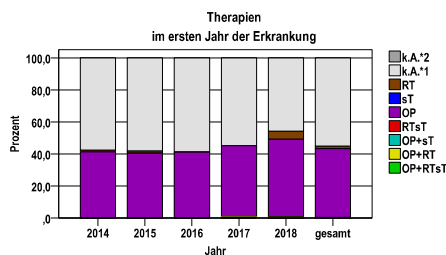
**WHO-Stadium**

Jahr	WHO I	k.A.	gesamt
2008-2014	362	259	621
2015	81	67	148
2016	60	71	131
2017	66	70	137
2018	60	57	118
2019	56	67	123
gesamt	685	591	1278
%	54	46	100



**Therapien im ersten Jahr nach Diagnosenstellung\***

Jahr	OP+RTsT	OP+RT	OP+sT	RTsT	OP	sT	RT	k.A.*1	k.A.*2	gesamt	OP %
2014	0	0	0	0	46	0	1	64	0	111	41,4
2015	0	0	0	0	60	0	2	86	0	148	40,5
2016	0	0	0	0	54	0	0	77	0	131	41,2
2017	0	1	0	0	61	0	0	75	0	137	44,5
2018	0	1	0	0	57	0	6	54	0	118	48,3
gesamt	0	2	0	0	278	0	9	356	0	645	43,1
%	0	0	0	0	43	0	1	55	0	100	.



sT = systemische Therapie  
 RT = Strahlentherapie  
 OP = Operation

k.A.\*1 = keine Angabe, Primärtumor jedoch histologisch gesichert  
 k.A.\*2 = keine Angabe, nur klinische Sicherung des Tumors

Diagnosejahre
2014 bis 2018

**Operationen im ersten Jahr nach Diagnosenstellung\***

OPS	Anzahl	%	OPS-Schlüssel Version 2015
5-015	221	78,9	Exzision und Destruktion von erkranktem intrakraniellm Gewebe
5-035	30	10,7	Exzision und Destruktion von erkranktem Gewebe des Rückenmarkes und der Rückenmarkhäute
5-017	29	10,4	Inzision, Resektion und Destruktion an intrakraniellen Anteilen von Hirnnerven und Ganglien
5-016	5	1,8	Exzision und Destruktion von erkranktem Gewebe der Schädelknochen
5-832	2	,7	Exzision von erkranktem Knochen- und Gelenkgewebe der Wirbelsäule
5-041	1	,4	Exzision und Destruktion von erkranktem Gewebe von Nerven
5-831	1	,4	Exzision von erkranktem Bandscheibengewebe
gesamt	280	.	

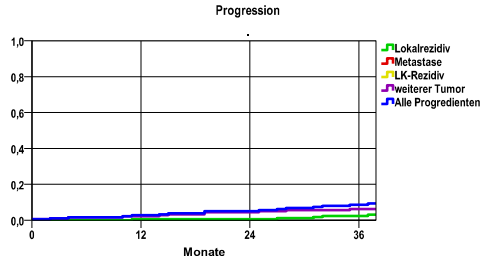
gesamt = Anzahl der operierten Fälle (entspricht der OP-Anzahl der vorhergehende Tabelle); Mehrfachnennungen bei den OPS-Nummern sind pro Fall möglich; Prozentzahl bezieht sich auf den Anteil an den operierten Gesamtfällen

\*Bei Eintritt eines Rezidivs werden weitere Therapien nicht ausgewiesen.

**Gutartige Neubildung der Meningen, des Gehirns und andere Teile des ZNS, D32 - D33**

Diagnosejahre
2010 bis 2015

**Progression**



Ereignis	Monate	%	95%CI	N	zens. +↑ %	zens. %	E
Lokalrezidiv	12	,6	-,5- 1,7	188	5,9	5,3	1
	24	,6	-. -		11,2	9,0	1
	36	2,4	,1- 4,7		18,6	16,0	4
Metastase	12	.	-. -	188	5,9	5,3	0
	24	.	-. -		11,2	9,0	0
	36	.	-. -		18,6	16,0	0
LK-Rezidiv	12	.	-. -	188	5,9	5,3	0
	24	.	-. -		11,2	9,0	0
	36	.	-. -		18,6	16,0	0
weiterer Tumor	12	2,2	,1- 4,3	188	5,9	5,3	4
	24	4,5	1,4- 7,5		9,6	8,0	8
	36	6,3	2,7- 9,9		16,0	14,4	11
Alle Progredienten	12	2,7	,4- 5,1	188	5,9	5,3	5
	24	5,0	1,8- 8,3		9,6	8,0	9
	36	8,6	4,5-12,8		16,0	14,4	15

**mediane ereignisfreie Zeit**

Lokalrezidiv >3,0 Jahre  
 Metastase  
 LK-Rezidiv  
 weiterer Tumor >3,0 Jahre  
 Alle Progredienten >3,0 Jahre

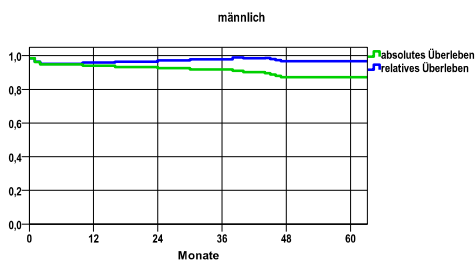
N = Anzahl der Fälle mit Vollremission  
 E = Anzahl der Ereignisse

Progression setzt Vollremission voraus.

**Überleben gesamt, männlich**

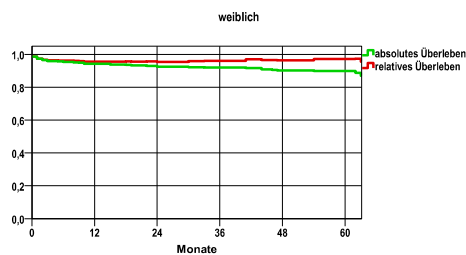
Jahr	beob. Überl.	rel. Überl.	95%-KI ±	N	zens. %
1	94,0	96,0	4,0	134	,0
2	92,5	97,3	4,4	.	,0
3	91,8	97,8	4,6	.	,0
4	87,2	96,7	5,7	.	4,5

nur Ersterkrankungen



**weiblich**

Jahr	beob. Überl.	rel. Überl.	95%-KI ±	N	zens. %
1	94,4	95,6	2,3	372	,0
2	92,5	95,4	2,7	.	,0
3	91,9	96,1	2,8	.	,0
4	90,3	96,4	3,0	.	6,7
5	90,0	97,2	3,1	.	47,8



nur Ersterkrankungen

**mediane Überlebenszeit:**

>5,0 Jahre

Vergleichswert - - - - , 5-Jahres-Überleben (%)

**mediane Überlebenszeit:**

>5,0 Jahre

Vergleichswert - - - - , 5-Jahres-Überleben (%)

verwendete Sterbetafel:
Sachsen 1995-2018