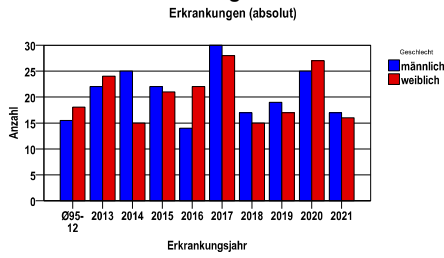


Durchschnittlich erfasste Erkrankungszahlen

Zeitraum	Geschlecht	N	rohe Rate	altersstandardisierte Rate (ESR)*	arithm. Alter Jahre	medianes Alter Jahre	Vergleich medianes Alter	Vergleichsquelle
2016 - 2020	männlich	105	7,3	3,9	70,1	74,7	.	
	weiblich	109	7,2	3,2	72,9	75,9	.	

* europastandardisierte Rate

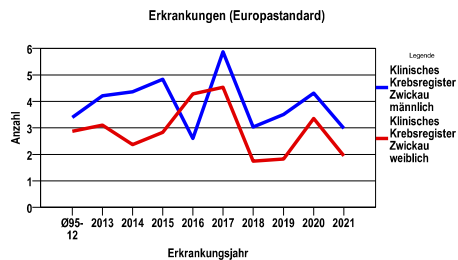
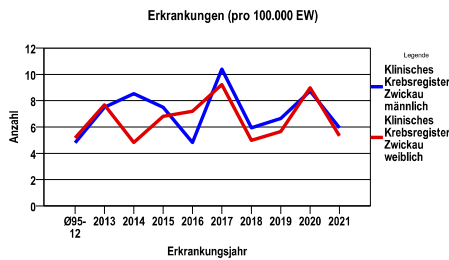
Anzahl Neuerkrankungen



Absolute Neuerkrankungen und Neuerkrankungsraten je 100.000 Einwohner

Jahr	absolut männlich	absolut weiblich	Rohe Rate männlich	Rohe Rate weiblich	Stand. Rate männlich	Stand. Rate weiblich
2021	17	16	5,9	5,3	3,0	1,9
2020	25	27	8,7	9,0	4,3	3,4
2019	19	17	6,6	5,7	3,5	1,8
2018	17	15	5,9	5,0	3,0	1,7
2017	30	28	10,4	9,2	5,9	4,5
2016	14	22	4,8	7,2	2,6	4,3
2015	22	21	7,5	6,8	4,8	2,8
2014	25	15	8,5	4,8	4,4	2,4
2013	22	24	7,5	7,7	4,2	3,1
Ø95-12	16	18	4,8	5,2	3,4	2,9

Stand. Rate = Europastandard



Vergleichswerte - - - - ; - - - -

Vergleichswerte - - - - ; - - - -

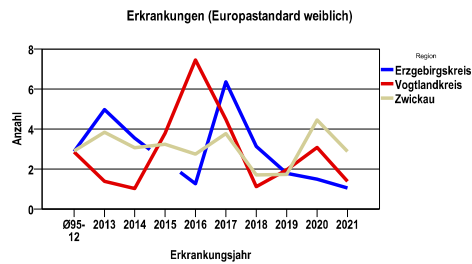
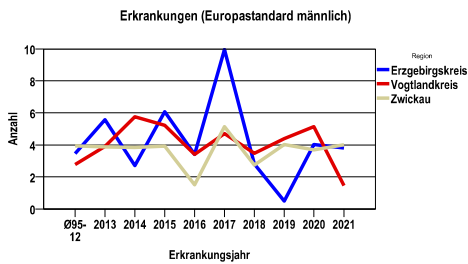
Klinisches Krebsregister Zwickau Erzgebirgskreis, Vogtlandkreis, Zwickau
AML C92.0, C92.3, C92.4, C92.5, C92.6, C92.7, C92.8, C92.9, C93.0, C94.0, C94.2 + Vorstufen

Zahl der Neuerkrankungen nach Stadt-/Landkreisen

Klinisches Krebsregister Zwickau	absolut männlich					absolut weiblich				
	2021	2020	2019	2018	2017	2021	2020	2019	2018	2017
Erzgebirgskreis (anteilig 33,0%)	4	4	1	3	7	2	2	2	5	7
Vogtlandkreis	4	12	11	7	12	4	10	7	4	8
Zwickau (anteilig 78,3%)	9	9	7	7	11	10	15	8	6	13

Neuerkrankungsrate nach Stadt-/Landkreisen (n/100.000 Einwohner), altersstandardisiert (ESR)

Region	Stand. Rate männlich					Stand. Rate weiblich				
	2021	2020	2019	2018	2017	2021	2020	2019	2018	2017
Erzgebirgskreis	3,8	4,0	,5	2,8	10,0	1,0	1,5	1,8	3,1	6,4
Vogtlandkreis	1,5	5,1	4,4	3,5	4,7	1,4	3,1	2,0	1,1	4,5
Zwickau	4,0	3,7	4,0	2,7	5,1	2,9	4,5	1,7	1,7	3,8

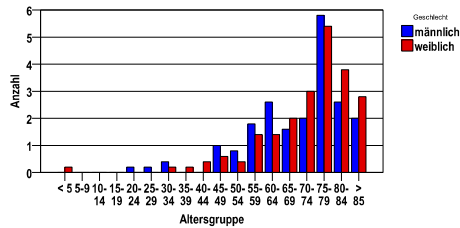


AML C92.0, C92.3, C92.4, C92.5, C92.6, C92.7, C92.8, C92.9, C93.0, C94.0, C94.2 + Vorstufen

Diagnosejahre
2016 bis 2020

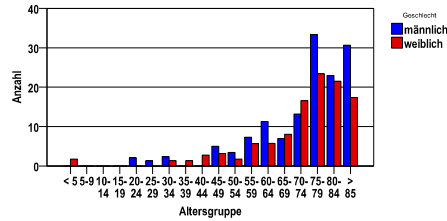
Neuerkrankungen/Jahr nach Altersgruppen

Neuerkrankungen pro Jahr



Neuerkrankungen/100.000 EW nach Altersgruppen

Neuerkrankungen je 100000EW



Häufigkeit der Tumorerkrankungen nach der Lokalisation (ICD-O)

ICD-O	Bezeichnung	m	%m	w	%w	ges.	%ges.
C42.1	Knochenmark	93	88,6	98	89,9	191	89,3
C42.0	Blut	5	4,8	8	7,3	13	6,1
C42.4	Hämatopoetisches System o.n.A.	5	4,8	3	2,8	8	3,7
sonst.	sonstige Lokalisationen	2	1,9	0	.	2	,9
	Gesamt	105	49,1	109	50,9	214	.

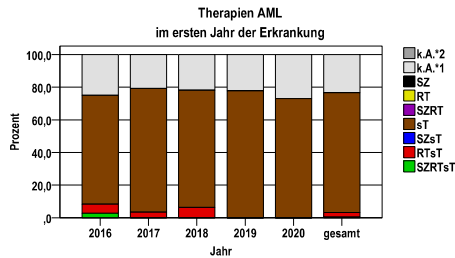
Histologische Häufigkeitsverteilung (AML)

Bezeichnung	M-Code	N	%	gesamt
Akute myeloische Leukämie o.n.A.	9861/3	80	37,4%	37,4%
Akute myeloische Leukämie mit Ausreifung	9874/3	34	15,9%	15,9%
Akute myeloische Leukämie mit Myelodysplasie-ähnlichen Veränderungen	9895/3	33	15,4%	15,4%
Akute myeloische Leukämie ohne Ausreifung	9873/3	18	8,4%	8,4%
Akute myelomonozytäre Leukämie	9867/3	11	5,1%	5,1%
Akute myeloische Leukämie mit minimaler Ausreifung	9872/3	9	4,2%	4,2%
Akute Monozytenleukämie	9891/3	8	3,7%	3,7%
Akute myeloische Leukämie, t(8;21)(q22;q22)	9896/3	5	2,3%	2,3%
Akute Promyelozytenleukämie, t(15;17)(q22;q11-12)	9866/3	5	2,3%	2,3%
sonstige maligne Histologien		11	5,1%	5,1%
maligne Histologien gesamt		214		100%

AML C92.0, C92.3, C92.4, C92.5, C92.6, C92.7, C92.8, C92.9, C93.0, C94.0, C94.2 + Vorstufen

Therapien im ersten Jahr nach Diagnosenstellung*

Jahr	SZRTsT	RTsT	SZsT	sT	SZRT	RT	SZ	k.A.*1	k.A.*2	gesamt	sT %
2016	1	2	0	24	0	0	0	9	0	36	66,7
2017	0	2	0	44	0	0	0	12	0	58	75,9
2018	0	2	0	23	0	0	0	7	0	32	71,9
2019	0	0	0	28	0	0	0	8	0	36	77,8
2020	0	0	0	38	0	0	0	14	0	52	73,1
gesamt	1	6	0	157	0	0	0	50	0	214	73,4
%	0	3	0	73	0	0	0	23	0	100	.



sT = systemische Therapie
 RT = Strahlentherapie
 SZ = Stammzellentransplantation

k.A.*1 = keine tumorspezifische Therapie, jedoch histologisch gesichert
 k.A.*2 = keine tumorspezifische Therapie, nur klinische Sicherung des Tumors

Diagnosejahre
2016 bis 2020

Stammzellentransplantation im ersten Jahr nach Diagnosenstellung*

OPS	Anzahl	%	OPS-Schlüssel Version 2015
8-805	1	100,0	Transfusion von peripher gewonnenen hämatopoetischen Stammzellen
gesamt	1	.	

gesamt = Anzahl der transplantierten Fälle (entspricht der Transplantations-Anzahl der vorhergehende Tabelle); Mehrfachnennungen bei den OPS-Nummern sind pro Fall möglich; Prozentzahl bezieht sich auf den Anteil an den Gesamtfällen

*Bei Eintritt eines Rezidivs werden weitere Therapien nicht ausgewiesen.

Systemische Therapien im ersten Jahr nach Diagnosenstellung*

Beschreibung	Typ	Anzahl	%
Azacitidin	C	66	40,2
Cytarabin, Daunorubicin	C	34	20,7
Cytarabin	C	32	19,5
Hydroxycarbamid	C	20	12,2
Decitabin	C	18	11,0
Cytarabin, Idarubicin	C	17	10,4
Cytarabin, Mitoxantron	C	13	7,9
Cytarabin, Fludarabin, Mitoxantron	C	9	5,5
Medikament o. n. A.	C	5	3,0
Fludarabin, Treosulfan	C	4	2,4
Cytarabin, Idarubicin, Mitoxantron	C	3	1,8
Fludarabin	C	3	1,8
Mitoxantron	C	2	1,2
Melphalan	C	2	1,2
Cytarabin, Daunorubicin, Tioguanin	C	2	1,2
Fludarabin, Melphalan	C	2	1,2
Fludarabin, Melphalan, Treosulfan	C	2	1,2
Busulfan, Fludarabin, Methotrexat	C	2	1,2
Amsacrin, Cytarabin, Fludarabin	C	2	1,2
Midostaurin	I	11	6,7
Gemtuzumab-Ozogamicin	I	5	3,0
Antithymocyte globulin	I	4	2,4
Venetoclax	I	3	1,8
Rituximab	I	2	1,2
gesamt Anzahl der Fälle		164	.

Protokolltyp:
 CP – Polychemoth.
 CM – Monochemoth.
 IC – Immun-/Chemoth.
 CH – Chemo-/Hormonth.
 H – Hormontherapie
 I – Immuntherapie
 IU – unspezif. Immunth.
 IS – spezif. Immunth.

gesamt = Anzahl der therapierten Fälle; Mehrfachnennungen von Therapien sind pro Fall möglich; Prozentzahl bezieht sich auf den Anteil an den systemisch therapierten Gesamtfällen

*Bei Eintritt eines Rezidivs werden weitere Therapien nicht ausgewiesen.

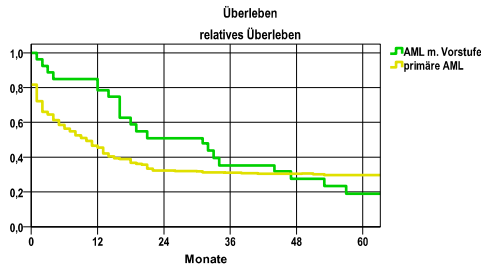
AML C92.0, C92.3, C92.4, C92.5, C92.6, C92.7, C92.8, C92.9, C93.0, C94.0, C94.2 + Vorstufen

Diagnosejahre
2011 bis 2016

5-Jahres-Überleben nach Diagnostikhistorie

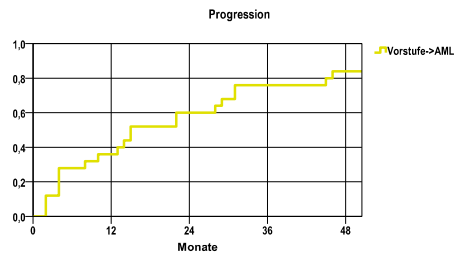
Diagnose	beob. Überl.	rel. Überl.	95%-KI ±	N	zens. %
AML m. Vorstufe	16,0	19,0	14,4	25	,0
primäre AML	25,1	29,6	6,4	175	3,4

nur Ersterkrankungen



Progression (Vorstufe->AML)

Monate	%	95%CI	N	E
12	36,0	17,2-54,8	25	9
24	52,0	32,4-71,6		15
36	64,0	45,2-82,8		19
48	80,0	64,3-95,7		21



mediane Überlebenszeit

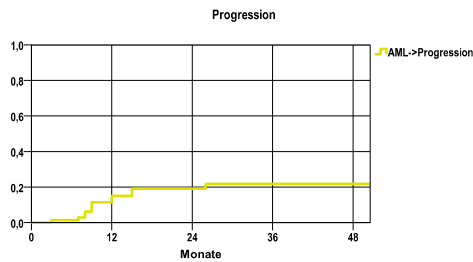
AML m. Vorstufe 2,2 Jahre
primäre AML ,8 Jahre

mediane ereignisfreie Zeit

Vorstufe->AML 14,8 Monate

Progression (Rezidiv) nach Tumorfreiheit

Monate	%	95%CI	N	E
12	15,1	5,9-24,3	84	9
24	19,2	8,9-29,4		11
36	21,8	10,6-32,9		12
48	21,8	. - .		12



mediane ereignisfreie Zeit

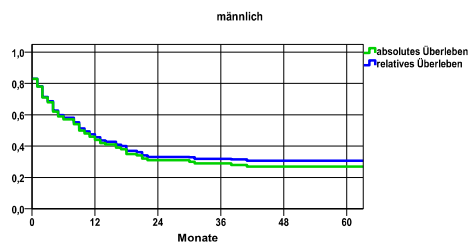
AML->Progression >4,0 Jahre

Diagnosejahre
2011 bis 2016

Überleben gesamt, männlich
(ohne Berücksichtigung der Vorstufenzeit)

Jahr	beob. Überl.	rel. Überl.	95%-KI ±	N	zens. %
1	44,0	45,6	9,7	100	,0
2	31,0	33,1	9,1	.	,0
3	29,0	31,9	8,9	.	,0
4	27,0	30,7	8,7	.	,0

nur Ersterkrankungen



mediane Überlebenszeit
,8 Jahre

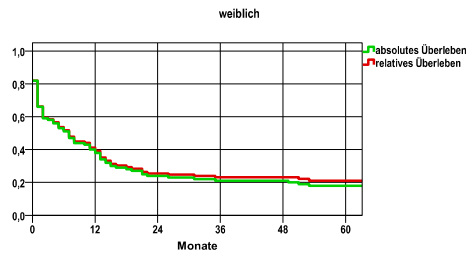
Vergleichswert - - - - , 5-Jahres-Überleben (%)

verwendete Sterbetafel:
Sachsen 1995-2018

weiblich

Jahr	beob. Überl.	rel. Überl.	95%-KI ±	N	zens. %
1	38,0	39,2	9,5	100	,0
2	24,0	25,4	8,4	.	,0
3	21,0	23,1	8,0	.	,0
5	18,0	21,1	7,5	.	3,0

nur Ersterkrankungen



mediane Überlebenszeit
,5 Jahre

Vergleichswert - - - - , 5-Jahres-Überleben (%)