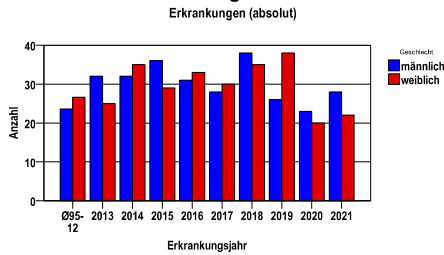


Durchschnittlich erfasste Erkrankungszahlen

Zeitraum	Geschlecht	N	rohe Rate	altersstandardisierte Rate (ESR)*	arithm. Alter Jahre	medianes Alter Jahre	Vergleich medianes Alter	Vergleichsquelle
2016 - 2020	männlich	146	6,9	3,9	68,9	73,3	.	
	weiblich	156	7,2	3,7	70,8	75,6	.	

* europastandardisierte Rate

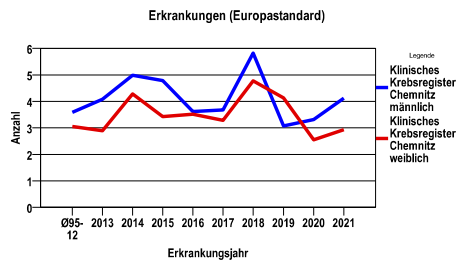
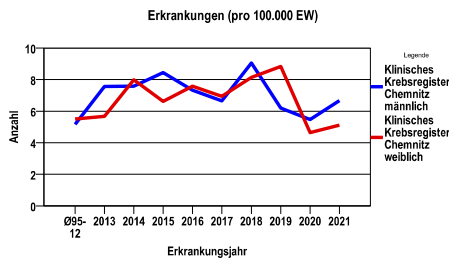
Anzahl Neuerkrankungen



Absolute Neuerkrankungen und Neuerkrankungsraten je 100.000 Einwohner

Jahr	absolut männlich	absolut weiblich	Rohe Rate männlich	Rohe Rate weiblich	Stand. Rate männlich	Stand. Rate weiblich
2021	28	22	6,7	5,1	4,1	2,9
2020	23	20	5,5	4,7	3,3	2,6
2019	26	38	6,2	8,8	3,1	4,1
2018	38	35	9,1	8,1	5,8	4,8
2017	28	30	6,7	6,9	3,7	3,3
2016	31	33	7,3	7,6	3,6	3,5
2015	36	29	8,4	6,6	4,8	3,4
2014	32	35	7,6	8,0	5,0	4,3
2013	32	25	7,6	5,7	4,1	2,9
Ø95-12	24	27	5,2	5,5	3,6	3,1

Stand. Rate = Europastandard



Vergleichswerte - - - ; - - -

Vergleichswerte - - - ; - - -

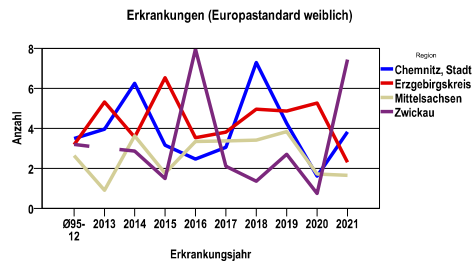
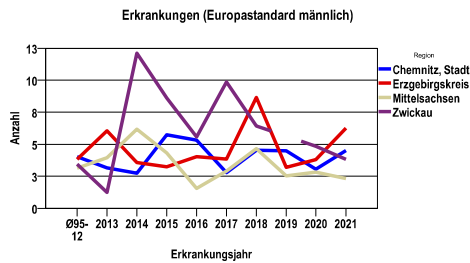
Klinisches Krebsregister Chemnitz Chemnitz, Stadt, Erzgebirgskreis, Mittelsachsen, Zwickau
AML C92.0, C92.3, C92.4, C92.5, C92.6, C92.7, C92.8, C92.9, C93.0, C94.0, C94.2 + Vorstufen

Zahl der Neuerkrankungen nach Stadt-/Landkreisen

Klinisches Krebsregister Chemnitz	absolut männlich					absolut weiblich				
	2021	2020	2019	2018	2017	2021	2020	2019	2018	2017
Chemnitz, Stadt	9	6	11	9	6	9	3	13	14	8
Erzgebirgskreis (anteilig 67,0%)	9	5	7	14	9	5	7	11	9	11
Mittelsachsen	7	11	8	13	8	5	9	12	11	9
Zwickau (anteilig 21,7%)	3	1	0	2	5	3	1	2	1	2

Neuerkrankungsrate nach Stadt-/Landkreisen (n/100.000 Einwohner), altersstandardisiert (ESR)

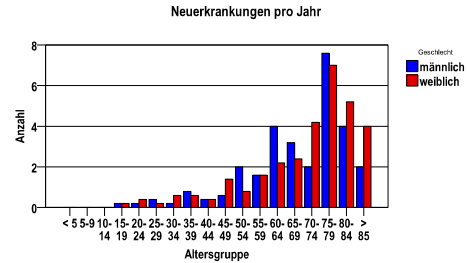
Region	Stand. Rate männlich					Stand. Rate weiblich				
	2021	2020	2019	2018	2017	2021	2020	2019	2018	2017
Chemnitz, Stadt	4,5	3,1	4,5	4,5	2,8	3,8	1,6	4,3	7,3	3,0
Erzgebirgskreis	6,3	3,8	3,2	8,7	3,8	2,3	5,3	4,9	4,9	3,8
Mittelsachsen	2,3	2,8	2,5	4,7	2,9	1,6	1,7	3,8	3,4	3,4
Zwickau	3,8	4,9	,0	6,4	9,9	7,4	,7	2,7	1,4	2,1



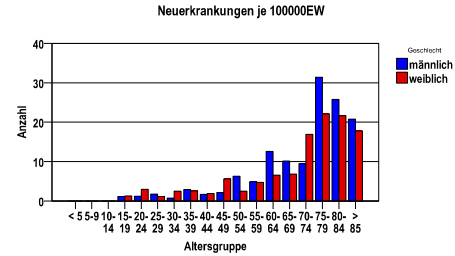
AML C92.0, C92.3, C92.4, C92.5, C92.6, C92.7, C92.8, C92.9, C93.0, C94.0, C94.2 + Vorstufen

Diagnosejahre
2016 bis 2020

Neuerkrankungen/Jahr nach Altersgruppen



Neuerkrankungen/100.000 EW nach Altersgruppen



Häufigkeit der Tumorerkrankungen nach der Lokalisation (ICD-O)

ICD-O	Bezeichnung	m	%m	w	%w	ges.	%ges.
C42.1	Knochenmark	142	97,3	150	96,2	292	96,7
C42.0	Blut	2	1,4	4	2,6	6	2,0
sonst.	sonstige Lokalisationen	2	1,4	2	1,3	4	1,3
	Gesamt	146	48,3	156	51,7	302	.

Histologische Häufigkeitsverteilung (AML)

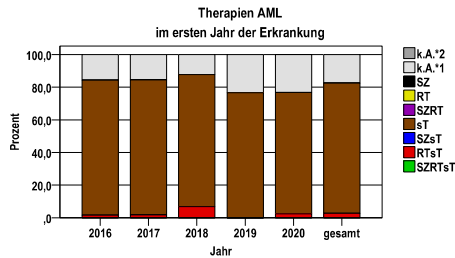
Bezeichnung	M-Code	N	%	gesamt
Akute myeloische Leukämie mit Ausreifung	9874/3	57	18,9%	18,9%
Akute myeloische Leukämie o.n.A.	9861/3	47	15,6%	15,6%
Akute myeloische Leukämie ohne Ausreifung	9873/3	40	13,2%	13,2%
Akute myelomonozytäre Leukämie	9867/3	40	13,2%	13,2%
Akute myeloische Leukämie mit Myelodysplasie-ähnlichen Veränderungen	9895/3	33	10,9%	10,9%
Akute myeloische Leukämie mit minimaler Ausreifung	9872/3	25	8,3%	8,3%
Akute Monozytenleukämie	9891/3	24	7,9%	7,9%
Akute Promyelozytenleukämie, t(15;17)(q22;q11-12)	9866/3	12	4,0%	4,0%
Therapiebedingte myeloische Neoplasie	9920/3	8	2,6%	2,6%
sonstige maligne Histologien		16	5,3%	5,3%
maligne Histologien gesamt		302		100%

AML C92.0, C92.3, C92.4, C92.5, C92.6, C92.7, C92.8, C92.9, C93.0, C94.0, C94.2 + Vorstufen

Therapien im ersten Jahr nach Diagnosenstellung*

Jahr	SZRTsT	RTsT	SZsT	sT	SZRT	RT	SZ	k.A.*1	k.A.*2	gesamt	sT %
2016	0	1	0	53	0	0	0	10	0	64	82,8
2017	0	1	0	48	0	0	0	9	0	58	82,8
2018	0	5	0	59	0	0	0	9	0	73	80,8
2019	0	0	0	49	0	0	0	15	0	64	76,6
2020	0	1	0	32	0	0	0	10	0	43	74,4
gesamt	0	8	0	241	0	0	0	53	0	302	79,8
%	0	3	0	80	0	0	0	18	0	100	.

sT = systemische Therapie
 RT = Strahlentherapie
 SZ = Stammzelltransplantation



k.A.*1 = keine tumorspezifische Therapie, jedoch histologisch gesichert
 k.A.*2 = keine tumorspezifische Therapie, nur klinische Sicherung des Tumors

Diagnosejahre
2016 bis 2020

Stammzelltransplantation im ersten Jahr nach Diagnosenstellung*

gesamt = Anzahl der transplantierten Fälle (entspricht der Transplantations-Anzahl der vorhergehende Tabelle); Mehrfachnennungen bei den OPS-Nummern sind pro Fall möglich; Prozentzahl bezieht sich auf den Anteil an den Gesamtfällen

*Bei Eintritt eines Rezidivs werden weitere Therapien nicht ausgewiesen.

Systemische Therapien im ersten Jahr nach Diagnosenstellung*

Beschreibung	Typ	Anzahl	%
Azacitidin	C	106	42,6
Cytarabin, Daunorubicin	C	97	39,0
Cytarabin	C	69	27,7
Hydroxycarbamid	C	54	21,7
Cytarabin, Fludarabin, Mitoxantron	C	32	12,9
Cytarabin, Mitoxantron	C	21	8,4
Busulfan, Fludarabin	C	17	6,8
Medikament o. n. A.	C	11	4,4
Fludarabin, Treosulfan	C	10	4,0
Fludarabin, Melphalan	C	9	3,6
Fludarabin	C	7	2,8
Decitabin	C	7	2,8
Arsentrioxid, Tretinoin	C	6	2,4
Cyclophosphamid	C	3	1,2
Idarubicin, Tretinoin	C	3	1,2
Mercaptopurin, Methotrexat	C	3	1,2
Busulfan, Cyclophosphamid	C	3	1,2
Midostaurin	I	14	5,6
Gemtuzumab-Ozogamicin	I	9	3,6
Antithymocyte globulin	I	9	3,6
Medikament o. n. A.	I	4	1,6
Rituximab	I	3	1,2
Venetoclax	I	3	1,2
gesamt Anzahl der Fälle		249	.

Protokolltyp:
 CP – Polychemoth.
 CM – Monochemoth.
 IC – Immun-/Chemoth.
 CH – Chemo-/Hormonth.
 H – Hormontherapie
 I – Immuntherapie
 IU – unspezif. Immunth.
 IS – spezif. Immunth.

gesamt = Anzahl der therapierten Fälle; Mehrfachnennungen von Therapien sind pro Fall möglich; Prozentzahl bezieht sich auf den Anteil an den systemisch therapierten Gesamtfällen

*Bei Eintritt eines Rezidivs werden weitere Therapien nicht ausgewiesen.

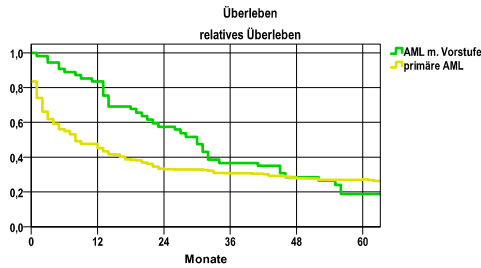
AML C92.0, C92.3, C92.4, C92.5, C92.6, C92.7, C92.8, C92.9, C93.0, C94.0, C94.2 + Vorstufen

Diagnosejahre
2011 bis 2016

5-Jahres-Überleben nach Diagnostikhistorie

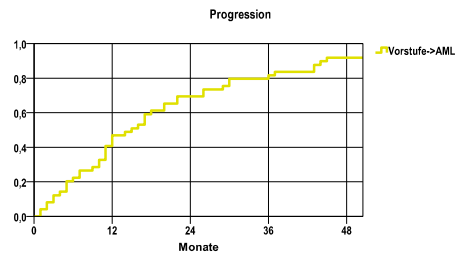
Diagnose	beob. Überl.	rel. Überl.	95%-KI ±	N	zens. %
AML m. Vorstufe	15,9	18,8	10,5	48	2,1
primäre AML	22,1	27,2	5,2	248	3,2

nur Ersterkrankungen



Progression (Vorstufe->AML)

Monate	%	95%CI	N	E
12	46,9	33,0-60,9	49	23
24	49,0	35,0-63,0		34
36	73,5	61,1-85,8		40
48	83,7	73,3-94,0		45



mediane Überlebenszeit

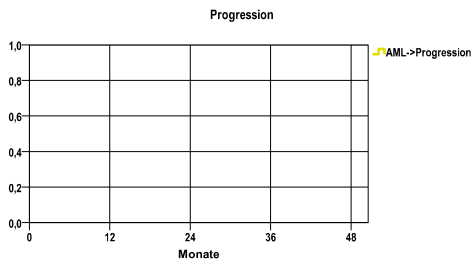
AML m. Vorstufe 2,4 Jahre
primäre AML ,6 Jahre

mediane ereignisfreie Zeit

Vorstufe->AML 14,5 Monate

Progression (Rezidiv) nach Tumorfreiheit

Monate	%	95%CI	N	E
12	.	.- .	156	0
24	.	.- .		0
36	.	.- .		0
48	.	.- .		0



mediane ereignisfreie Zeit

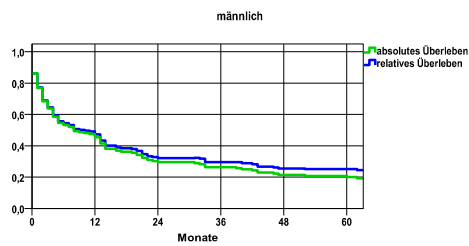
AML->Progression

Diagnosejahre
2011 bis 2016

Überleben gesamt, männlich
 (ohne Berücksichtigung der Vorstufenzeit)

Jahr	beob. Überl.	rel. Überl.	95%-KI ±	N	zens. %
1	45,4	47,3	7,9	152	,0
2	29,6	32,2	7,3	.	,0
3	26,3	29,6	7,0	.	1,3
4	21,5	25,5	6,6	.	1,3
5	20,1	25,1	6,4	.	3,3

nur Ersterkrankungen



mediane Überlebenszeit

,8 Jahre

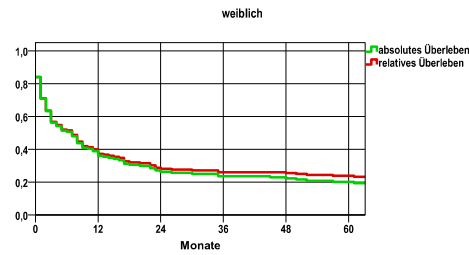
Vergleichswert - - - - , 5-Jahres-Überleben (%)

verwendete Sterbetafel:
Sachsen 1995-2018

weiblich

Jahr	beob. Überl.	rel. Überl.	95%-KI ±	N	zens. %
1	36,1	37,3	7,8	144	,0
2	26,4	28,1	7,2	.	,0
3	23,6	26,0	6,9	.	,0
4	22,2	25,5	6,8	.	,0
5	20,1	23,8	6,6	.	3,5

nur Ersterkrankungen



mediane Überlebenszeit

,5 Jahre

Vergleichswert - - - - , 5-Jahres-Überleben (%)