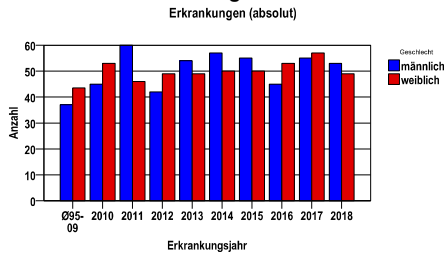


Durchschnittlich erfasste Erkrankungszahlen

Zeitraum	Geschlecht	N	rohe Rate	altersstandardisierte Rate (ESR)*	arithm. Alter Jahre	medianes Alter Jahre	Vergleich medianes Alter	Vergleichsquelle
2013 - 2017	männlich	266	7,4	4,2	69,1	72,9	.	
	weiblich	259	6,9	3,5	70,3	74,5	.	

* europastandardisierte Rate

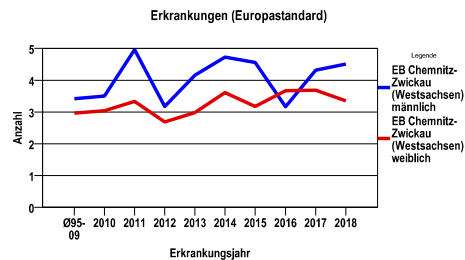
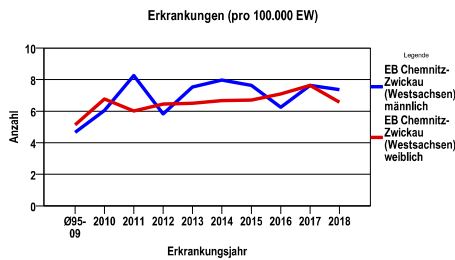
Anzahl Neuerkrankungen



Absolute Neuerkrankungen und Neuerkrankungsraten je 100.000 Einwohner

Jahr	absolut männlich	absolut weiblich	Rohe Rate männlich	Rohe Rate weiblich	Stand. Rate männlich	Stand. Rate weiblich
2018	53	49	7,4	6,6	4,5	3,3
2017	55	57	7,6	7,6	4,3	3,7
2016	45	53	6,3	7,1	3,2	3,7
2015	55	50	7,6	6,7	4,6	3,2
2014	57	50	8,0	6,7	4,7	3,6
2013	54	49	7,5	6,5	4,2	3,0
2012	42	49	5,8	6,5	3,2	2,7
2011	60	46	8,3	6,0	5,0	3,3
2010	45	53	6,1	6,8	3,5	3,0
Ø95-09	37	44	4,7	5,1	3,4	3,0

Stand. Rate = Europastandard



Vergleichswerte - - - - ; - - - -

Vergleichswerte - - - - ; - - - -

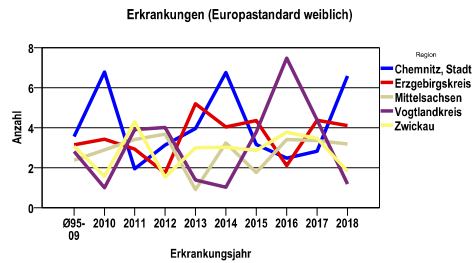
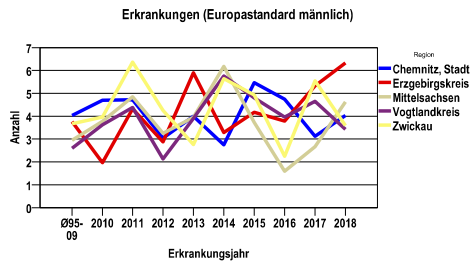
EB Chemnitz-Zwickau (Westsachsen) Chemnitz, Stadt, Erzgebirgskreis, Mittelsachsen, Vogtlandkreis, Zwickau
AML C92.0, C92.3, C92.4, C92.5, C92.6, C92.7, C92.8, C92.9, C93.0, C94.0, C94.2 + Vorstufen

Zahl der Neuerkrankungen nach Stadt-/Landkreisen

EB Chemnitz-Zwickau (Westsachsen)	absolut männlich					absolut weiblich				
	2018	2017	2016	2015	2014	2018	2017	2016	2015	2014
Chemnitz, Stadt	8	7	13	10	5	13	7	7	10	14
Erzgebirgskreis	16	15	13	13	11	14	18	10	12	9
Mittelsachsen	13	7	6	11	14	11	9	11	5	12
Vogtlandkreis	7	12	7	8	12	4	8	12	11	3
Zwickau	9	14	6	13	15	7	15	13	12	12

Neuerkrankungsrate nach Stadt-/Landkreisen (n/100.000 Einwohner), altersstandardisiert (ESR)

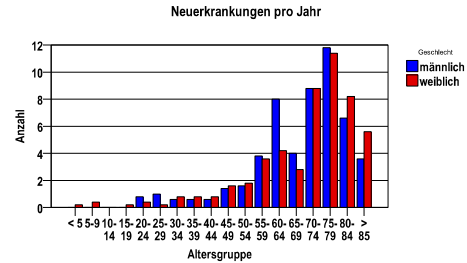
Region	Stand. Rate männlich					Stand. Rate weiblich				
	2018	2017	2016	2015	2014	2018	2017	2016	2015	2014
Chemnitz, Stadt	4,0	3,1	4,7	5,5	2,8	6,6	2,8	2,5	3,2	6,7
Erzgebirgskreis	6,3	5,3	3,8	4,2	3,3	4,1	4,4	2,1	4,3	4,0
Mittelsachsen	4,6	2,7	1,6	3,7	6,2	3,2	3,4	3,4	1,8	3,2
Vogtlandkreis	3,4	4,6	4,0	4,8	5,8	1,2	4,4	7,5	3,8	1,0
Zwickau	3,6	5,5	2,2	4,9	5,6	1,8	3,5	3,8	2,9	3,0



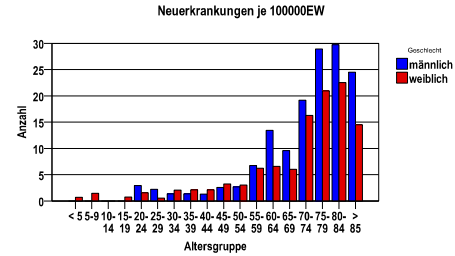
EB Chemnitz-Zwickau (Westsachsen) Chemnitz, Stadt, Erzgebirgskreis, Mittelsachsen, Vogtlandkreis, Zwickau
AML C92.0, C92.3, C92.4, C92.5, C92.6, C92.7, C92.8, C92.9, C93.0, C94.0, C94.2 + Vorstufen

Diagnosejahre
2013 bis 2017

Neuerkrankungen/Jahr nach Altersgruppen



Neuerkrankungen/100.000 EW nach Altersgruppen



Häufigkeit der Tumorerkrankungen nach der Lokalisation (ICD-O)

ICD-O	Bezeichnung	m	%m	w	%w	ges.	%ges.
C42.1	Knochenmark	252	94,7	244	94,2	496	94,5
C42.0	Blut	9	3,4	12	4,6	21	4,0
sonst.	sonstige Lokalisationen	5	1,9	3	1,2	8	1,5
	Gesamt	266	50,7	259	49,3	525	.

Histologische Häufigkeitsverteilung (AML)

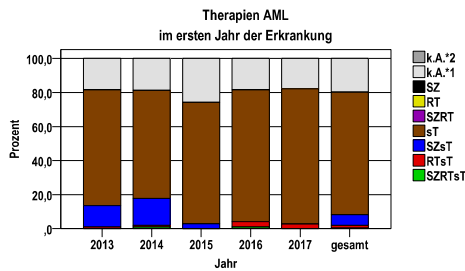
Bezeichnung	M-Code	N	%	gesamt
Akute myeloische Leukämie mit Ausreifung	9874/3	111	21,1%	21,1%
Akute myeloische Leukämie o.n.A.	9861/3	92	17,5%	17,5%
Akute myeloische Leukämie mit Myelodysplasie-ähnlichen Veränderungen	9895/3	76	14,5%	14,5%
Akute myeloische Leukämie ohne Ausreifung	9873/3	57	10,9%	10,9%
Akute myelomonozytäre Leukämie	9867/3	55	10,5%	10,5%
Akute myeloische Leukämie mit minimaler Ausreifung	9872/3	34	6,5%	6,5%
Akute Monozytenleukämie	9891/3	32	6,1%	6,1%
Akute Promyelozytenleukämie, t(15;17)(q22;q11-12)	9866/3	18	3,4%	3,4%
Myeloische Leukämie o.n.A.	9860/3	11	2,1%	2,1%
sonstige maligne Histologien		39	7,4%	7,4%
maligne Histologien gesamt		525		100%

Therapien im ersten Jahr nach Diagnosenstellung*

Jahr	SZRTsT	RTsT	SZsT	sT	SZRT	RT	SZ	k.A.*1	k.A.*2	gesamt	sT %
2013	0	1	13	70	0	0	0	19	0	103	68,0
2014	1	1	17	68	0	0	0	20	0	107	63,6
2015	0	0	3	75	0	0	0	27	0	105	71,4
2016	1	3	0	76	0	0	0	18	0	98	77,6
2017	0	3	0	89	0	0	0	20	0	112	79,5
gesamt	2	8	33	378	0	0	0	104	0	525	72,0
%	0	2	6	72	0	0	0	20	0	100	.

sT = systemische Therapie
 RT = Strahlentherapie
 SZ = Stammzellentransplantation

k.A.*1 = keine tumorspezifische Therapie, jedoch histologisch gesichert
 k.A.*2 = keine tumorspezifische Therapie, nur klinische Sicherung des Tumors



Diagnosejahre
2013 bis 2017

Stammzellentransplantation im ersten Jahr nach Diagnosenstellung*

OPS	Anzahl	%	OPS-Schlüssel Version 2015
8-805	35	100,0	Transfusion von peripher gewonnenen hämatopoetischen Stammzellen
gesamt	35	.	

gesamt = Anzahl der transplantierten Fälle (entspricht der Transplantations-Anzahl der vorhergehende Tabelle); Mehrfachnennungen bei den OPS-Nummern sind pro Fall möglich; Prozentzahl bezieht sich auf den Anteil an den Gesamtfällen

*Bei Eintritt eines Rezidivs werden weitere Therapien nicht ausgewiesen.

Systemische Therapien im ersten Jahr nach Diagnosenstellung*

Beschreibung	Typ	Anzahl	%
Azacitidin	C	156	37,1
Cytarabin, Daunorubicin	C	148	35,2
Cytarabin	C	140	33,3
Hydroxycarbamid	C	57	13,5
Cytarabin, Fludarabin, Mitoxantron	C	51	12,1
Cytarabin, Mitoxantron	C	51	12,1
Medikament o. n. A.	C	21	5,0
Cytarabin, Idarubicin	C	18	4,3
Decitabin	C	15	3,6
Fludarabin, Melphalan	C	14	3,3
Cytarabin, Idarubicin, Mitoxantron	C	7	1,7
Idarubicin, Tretinoin	C	7	1,7
Busulfan, Fludarabin	C	6	1,4
Mercaptopurin, Methotrexat	C	5	1,2
Rituximab	I	5	1,2
gesamt Anzahl der Fälle		421	.

Protokolltyp:
 CP – Polychemoth.
 CM – Monochemoth.
 IC – Immun-/Chemoth.
 CH – Chemo-/Hormonth.
 H – Hormontherapie
 I – Immuntherapie
 IU – unspezif. Immunth.
 IS – spezif. Immunth.

gesamt = Anzahl der therapierten Fälle; Mehrfachnennungen von Therapien sind pro Fall möglich; Prozentzahl bezieht sich auf den Anteil an den systemisch therapierten Gesamtfällen

*Bei Eintritt eines Rezidivs werden weitere Therapien nicht ausgewiesen.

Diagnosejahre
2009 bis 2014

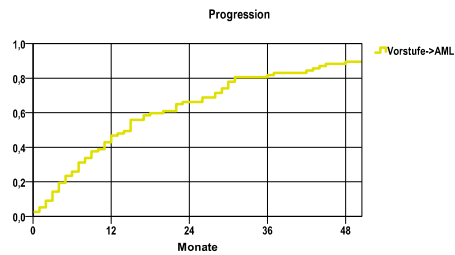
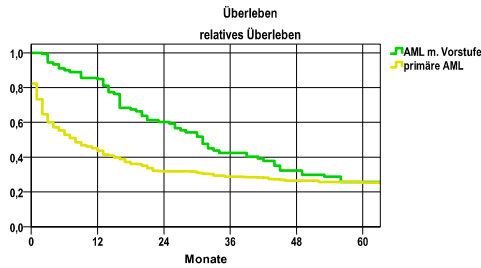
5-Jahres-Überleben nach Diagnostikhistorie

Diagnose	beob. Überl.	rel. Überl.	95%-KI ±	N	zens. %
AML m. Vorstufe	21,7	25,7	9,2	78	3,8
primäre AML	20,9	25,4	3,9	418	7,4

nur Ersterkrankungen

Progression (Vorstufe->AML)

Monate	%	95%CI	N	E
12	46,8	35,6-57,9	77	36
24	49,4	38,2-60,5		51
36	68,8	58,5-79,2		63
48	83,1	74,7-91,5		69



mediane Überlebenszeit

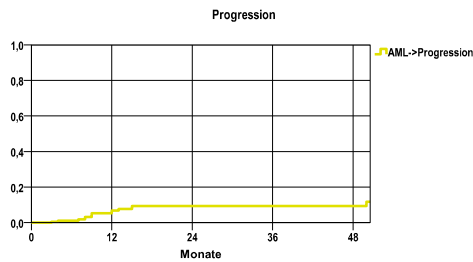
AML m. Vorstufe 2,5 Jahre
 primäre AML ,6 Jahre

mediane ereignisfreie Zeit

Vorstufe->AML 14,1 Monate

Progression (Rezidiv) nach Tumorfreiheit

Monate	%	95%CI	N	E
12	6,9	2,7-11,0	206	10
24	9,4	4,5-14,3		13
36	9,4	. - .		13
48	9,4	. - .		13



mediane ereignisfreie Zeit

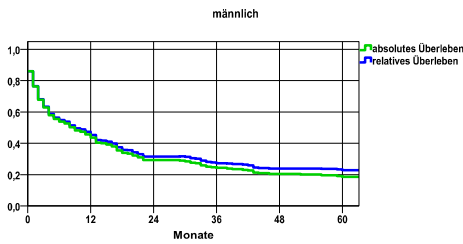
AML->Progression >4,0 Jahre

Diagnosejahre
2009 bis 2014

Überleben gesamt, männlich
 (ohne Berücksichtigung der Vorstufenzeit)

Jahr	beob. Überl.	rel. Überl.	95%-KI ±	N	zens. %
1	43,7	45,4	6,2	245	,0
2	29,3	31,4	5,7	.	,8
3	24,3	27,3	5,4	.	,8
4	20,5	23,8	5,1	.	1,2
5	18,6	22,8	4,9	.	6,9

nur Ersterkrankungen



mediane Überlebenszeit

,7 Jahre

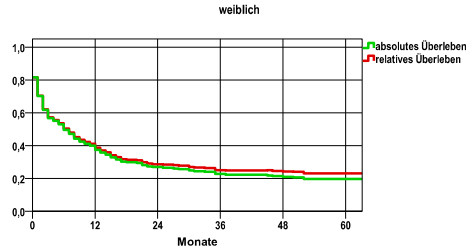
Vergleichswert - - - - , 5-Jahres-Überleben (%)

verwendete Sterbetafel:
Sachsen 1995-2016

weiblich

Jahr	beob. Überl.	rel. Überl.	95%-KI ±	N	zens. %
1	37,4	38,6	6,1	238	,0
2	26,9	28,7	5,6	.	,0
3	22,7	25,1	5,3	.	,0
4	21,0	24,2	5,2	.	,4
5	19,7	23,1	5,1	.	7,6

nur Ersterkrankungen



mediane Überlebenszeit

,5 Jahre

Vergleichswert - - - - , 5-Jahres-Überleben (%)