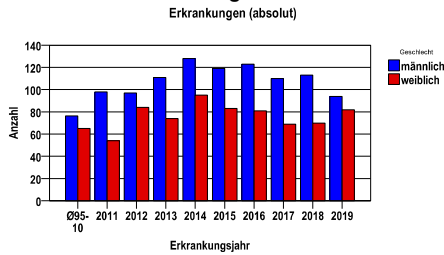


Durchschnittlich erfasste Erkrankungszahlen

Zeitraum	Geschlecht	N	rohe Rate	altersstandardisierte Rate (ESR)*	arithm. Alter Jahre	medianes Alter Jahre	Vergleich medianes Alter	Vergleichsquelle
2014 - 2018	männlich	593	28,1	16,4	68,1	71,3	71,0	RKI, BRD 2015-2016
	weiblich	398	18,3	9,9	68,8	74,5	73,0	

* europastandardisierte Rate

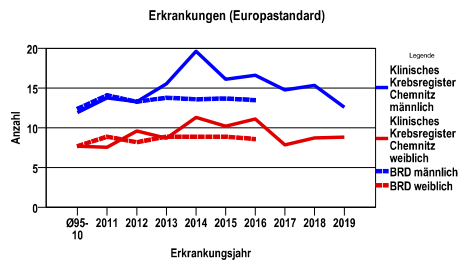
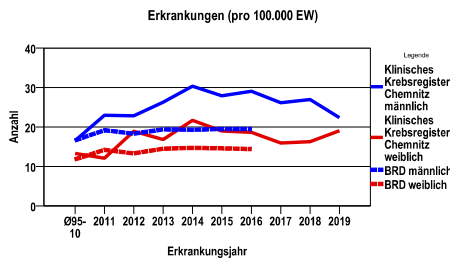
Anzahl Neuerkrankungen



Absolute Neuerkrankungen und Neuerkrankungsraten je 100.000 Einwohner

Jahr	absolut männlich	absolut weiblich	Rohe Rate männlich	Rohe Rate weiblich	Stand. Rate männlich	Stand. Rate weiblich
2019	94	82	22,4	19,1	12,6	8,8
2018	113	70	26,9	16,3	15,4	8,8
2017	110	69	26,1	16,0	14,8	7,9
2016	123	81	29,1	18,6	16,6	11,1
2015	119	83	27,9	19,0	16,1	10,2
2014	128	95	30,3	21,7	19,7	11,3
2013	111	74	26,3	16,8	15,5	8,7
2012	97	84	22,9	18,9	13,3	9,6
2011	98	54	23,0	12,1	13,8	7,6
Ø95-10	76	65	16,6	13,3	11,9	7,7

Stand. Rate = Europastandard



Vergleichswerte

RKI, BRD 2016, männlich	19,5
RKI, Sachsen 2003-2004, männlich	14,2
RKI, BRD 2016, weiblich	14,4
RKI, Sachsen 2003-2004, weiblich	13,2

Vergleichswerte

RKI, BRD 2016, männlich	13,5
RKI, Sachsen 2003-2004, männlich	11,1
RKI, BRD 2016, weiblich	8,6
RKI, Sachsen 2003-2004, weiblich	7,5

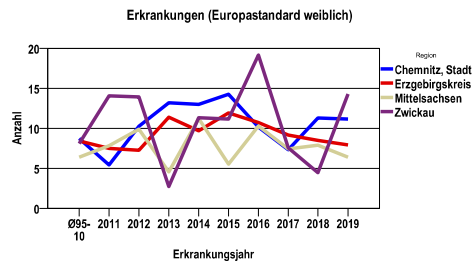
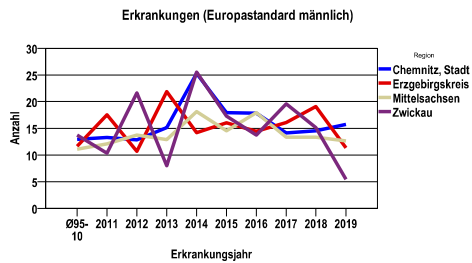
Klinisches Krebsregister Chemnitz Chemnitz, Stadt, Erzgebirgskreis, Mittelsachsen, Zwickau
Leukämien C91-95

Zahl der Neuerkrankungen nach Stadt-/Landkreisen

Klinisches Krebsregister Chemnitz	absolut männlich					absolut weiblich				
	2019	2018	2017	2016	2015	2019	2018	2017	2016	2015
Chemnitz, Stadt	31	31	32	35	35	31	21	18	22	29
Erzgebirgskreis (anteilig 66,9%)	23	37	31	30	34	21	18	22	21	25
Mittelsachsen	37	38	36	50	41	21	26	22	26	22
Zwickau (anteilig 21,7%)	3	7	11	8	9	9	5	7	12	7

Neuerkrankungsrate nach Stadt-/Landkreisen (n/100.000 Einwohner), altersstandardisiert (ESR)

Region	Stand. Rate männlich					Stand. Rate weiblich				
	2019	2018	2017	2016	2015	2019	2018	2017	2016	2015
Chemnitz, Stadt	15,7	14,5	14,1	17,8	17,9	11,1	11,3	7,3	10,2	14,2
Erzgebirgskreis	11,3	19,1	16,0	14,4	16,0	7,9	8,5	9,1	10,7	11,9
Mittelsachsen	12,6	13,3	13,3	17,9	14,5	6,4	7,9	7,4	10,3	5,5
Zwickau	5,4	15,1	19,6	13,7	17,3	14,3	4,5	7,5	19,1	11,2

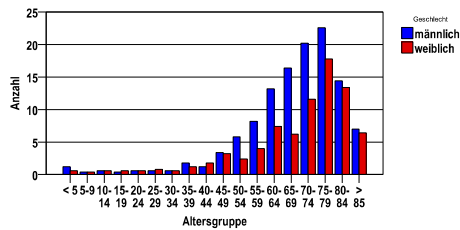


Leukämien C91-95

Diagnosejahre
2014 bis 2018

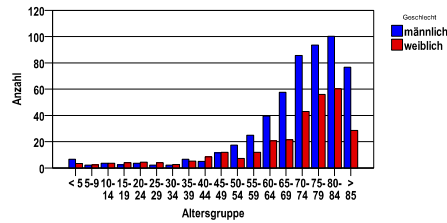
Neuerkrankungen/Jahr nach Altersgruppen

Neuerkrankungen pro Jahr



Neuerkrankungen/100.000 EW nach Altersgruppen

Neuerkrankungen je 100000EW



Häufigkeit der Tumorerkrankungen nach der Lokalisation (ICD-O)

ICD-O	Bezeichnung	m	%m	w	%w	ges.	%ges.
C42.1	Knochenmark	507	85,5	322	80,9	829	83,7
C42.0	Blut	68	11,5	64	16,1	132	13,3
C42.4	Hämatopoetisches System o.n.A.	7	1,2	4	1,0	11	1,1
sonst.	sonstige Lokalisationen	11	1,9	8	2,0	19	1,9
	Gesamt	593	59,8	398	40,2	991	.

Histologische Häufigkeitsverteilung

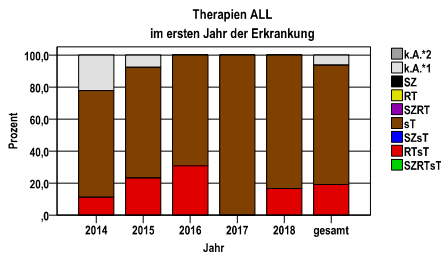
Bezeichnung	M-Code	N	%	gesamt
Chronische lymphatische B-Zell-Leukämie/kleinzelliges lymphozytisches Lymphom	9823/3	463	46,7%	46,7%
Akute myeloische Leukämie mit Ausreifung	9874/3	71	7,2%	7,2%
Chronische myeloische Leukämie, BCR/ABL positiv	9875/3	62	6,3%	6,3%
Chronische myelomonozytäre Leukämie o.n.A.	9945/3	45	4,5%	4,5%
Akute myeloische Leukämie ohne Ausreifung	9873/3	42	4,2%	4,2%
Akute myelomonozytäre Leukämie	9867/3	32	3,2%	3,2%
Akute myeloische Leukämie o.n.A.	9861/3	31	3,1%	3,1%
Akute myeloische Leukämie mit Myelodysplasie-ähnlichen Veränderungen	9895/3	29	2,9%	2,9%
Vorläufer-B-lymphoblastische Leukämie	9836/3	29	2,9%	2,9%
Haarzell-Leukämie	9940/3	26	2,6%	2,6%
Akute Monozytenleukämie	9891/3	25	2,5%	2,5%
Akute myeloische Leukämie mit minimaler Ausreifung	9872/3	25	2,5%	2,5%
sonstige maligne Histologien		111	11,2%	11,2%
maligne Histologien gesamt		991		100%

Leukämien C91-95

ALL C91.0

Therapien im ersten Jahr nach Diagnosenstellung*

Jahr	SZRTsT	RTsT	SZsT	sT	SZRT	RT	SZ	k.A.*1	k.A.*2	gesamt	sT %
2014	0	1	0	6	0	0	0	2	0	9	66,7
2015	0	3	0	9	0	0	0	1	0	13	69,2
2016	0	4	0	9	0	0	0	0	0	13	69,2
2017	0	0	0	6	0	0	0	0	0	6	100,0
2018	0	1	0	5	0	0	0	0	0	6	83,3
gesamt	0	9	0	35	0	0	0	3	0	47	74,5
%	0	19	0	74	0	0	0	6	0	100	.



sT = systemische Therapie
 RT = Strahlentherapie
 SZ = Stammzelltransplantation

k.A.*1 = keine tumorspezifische Therapie, jedoch histologisch gesichert
 k.A.*2 = keine tumorspezifische Therapie, nur klinische Sicherung des Tumors

Diagnosejahre
2014 bis 2018

Stammzelltransplantation im ersten Jahr nach Diagnosenstellung*

gesamt = Anzahl der transplantierten Fälle (entspricht der Transplantations-Anzahl der vorhergehende Tabelle); Mehrfachnennungen bei den OPS-Nummern sind pro Fall möglich; Prozentzahl bezieht sich auf den Anteil an den Gesamtfällen

*Bei Eintritt eines Rezidivs werden weitere Therapien nicht ausgewiesen.

Systemische Therapien im ersten Jahr nach Diagnosenstellung*

Beschreibung	Typ	Anzahl	%
Medikament o. n. A.	C	29	65,9
Cyclophosphamid	C	16	36,4
Cytarabin, Dexamethason, Methotrexat	C	10	22,7
Asparaginase, Daunorubicin, Dexamethason, Vincristin	C	10	22,7
Cytarabin, Dexamethason, Etoposid, Methotrexat, Vindesin	C	9	20,5
Cyclophosphamid, Cytarabin, Daunorubicin, Dexamethason, Doxorubicin, Mercaptopurin, Methotrexat, Prednison, Tioguanin, Vincristin	C	9	20,5
Asparaginase, Mercaptopurin, Methotrexat	C	7	15,9
Cytarabin	C	6	13,6
Asparaginase	C	6	13,6
Vincristin	C	5	11,4
Mercaptopurin, Methotrexat	C	4	9,1
Asparaginase, Methotrexat	C	4	9,1
Doxorubicin, Prednisolon, Vindesin	C	4	9,1
Cyclophosphamid, Cytarabin, Mesna	C	4	9,1
Methotrexat	C	3	6,8
Idarubicin, Vincristin	C	3	6,8
Cyclophosphamid, Cytarabin	C	3	6,8
Cyclophosphamid, Cytarabin, Mercaptopurin, Methotrexat	C	3	6,8
Cytarabin, Fludarabin, Idarubicin	C	2	4,5
Mercaptopurin	C	2	4,5
Cyclophosphamid, Cytarabin, Tioguanin	C	2	4,5
Cytarabin, Methotrexat	C	2	4,5
Cyclophosphamid, Dexamethason, Methotrexat	C	2	4,5
Carmustin, Cytarabin, Dexamethason, Etoposid, Melphalan	C	1	2,3
Dexamethason, Idarubicin, Vincristin	C	1	2,3
Cytarabin, Teniposid	C	1	2,3
Cyclophosphamid, Cytarabin, Mercaptopurin	C	1	2,3
Asparaginase, Cyclophosphamid, Cytarabin, Daunorubicin, Dexamethason, Doxorubicin, Mercaptopurin, Methotrexat, Prednison, Tioguanin, Vincristin	C	1	2,3
Cyclophosphamid, Prednisolon	C	1	2,3

Protokolltyp:
 CP – Polychemoth.
 CM – Monochemoth.
 IC – Immun-/Chemoth.
 CH – Chemo-/Hormonth.
 H – Hormontherapie
 I – Immuntherapie
 IU – unspezif. Immunth.
 IS – spezif. Immunth.

Leukämien C91-95

Asparaginase, Cyclophosphamid, Cytarabin, Daunorubicin, Etoposid, Mercaptopurin, Methotrexat, Prednison, Tioguanin, Vincristin, Vindesin	C	1	2,3
Dexamethason, Vincristin	C	1	2,3
Cyclophosphamid, Dexamethason	C	1	2,3
Asparaginase, Daunorubicin, Dexamethason, Rituximab, Vincristin	C	1	2,3
Cytarabin, Dexamethason, Etoposid, Methotrexat, Vincristin	C	1	2,3
Cyclophosphamid, Cytarabin, Dexamethason, Idarubicin, Vincristin	C	1	2,3
Rituximab	I	14	31,8
Imatinib	I	5	11,4
Dasatinib	I	2	4,5
Antithymocyte globulin	I	1	2,3
gesamt Anzahl der Fälle		44	.

gesamt = Anzahl der therapierten Fälle; Mehrfachnennungen von Therapien sind pro Fall möglich; Prozentzahl bezieht sich auf den Anteil an den systemisch therapierten Gesamtfällen

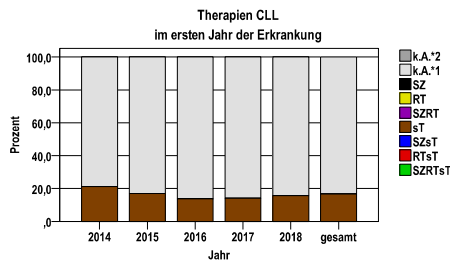
*Bei Eintritt eines Rezidivs werden weitere Therapien nicht ausgewiesen.

Leukämien C91-95

CLL C91.1

Therapien im ersten Jahr nach Diagnosenstellung*

Jahr	SZRTsT	RTsT	SZsT	sT	SZRT	RT	SZ	k.A.*1	k.A.*2	gesamt	sT %
2014	0	0	0	24	0	0	0	89	0	113	21,2
2015	0	0	0	16	0	0	0	78	0	94	17,0
2016	0	0	0	13	0	0	0	82	0	95	13,7
2017	0	0	0	11	0	0	0	67	0	78	14,1
2018	0	0	0	13	0	0	0	70	0	83	15,7
gesamt	0	0	0	77	0	0	0	386	0	463	16,6
%	0	0	0	17	0	0	0	83	0	100	.



sT = systemische Therapie
 RT = Strahlentherapie
 SZ = Stammzellentransplantation

k.A.*1 = keine tumorspezifische Therapie, jedoch histologisch gesichert
 k.A.*2 = keine tumorspezifische Therapie, nur klinische Sicherung des Tumors

Diagnosejahre
2014 bis 2018

Stammzellentransplantation im ersten Jahr nach Diagnosenstellung*

gesamt = Anzahl der transplantierten Fälle (entspricht der Transplantations-Anzahl der vorhergehende Tabelle); Mehrfachnennungen bei den OPS-Nummern sind pro Fall möglich; Prozentzahl bezieht sich auf den Anteil an den Gesamtfällen

*Bei Eintritt eines Rezidivs werden weitere Therapien nicht ausgewiesen.

Systemische Therapien im ersten Jahr nach Diagnosenstellung*

Beschreibung	Typ	Anzahl	%
Bendamustin	C	30	39,0
Cyclophosphamid, Fludarabin	C	22	28,6
Chlorambucil	C	9	11,7
Vincristin	C	3	3,9
Medikament o. n. A.	C	2	2,6
Chlorambucil, Prednisolon	C	1	1,3
Cyclophosphamid, Doxorubicin, Prednisolon, Vincristin	C	1	1,3
Cytarabin, Fludarabin, Mitoxantron	C	1	1,3
Cladribin	C	1	1,3
Methotrexat	C	1	1,3
Bortezomib	C	1	1,3
Chlorambucil, Prednisolon	C	1	1,3
Cyclophosphamid, Prednisolon	C	1	1,3
Cisplatin, Cytarabin	C	1	1,3
Rituximab	I	53	68,8
Ibrutinib	I	9	11,7
GA101	I	8	10,4
Medikament o. n. A.	I	2	2,6
Idelalisib	I	1	1,3
Venetoclax	I	1	1,3
gesamt Anzahl der Fälle		77	.

Protokolltyp:
 CP – Polychemoth.
 CM – Monochemoth.
 IC – Immun-/Chemoth.
 CH – Chemo-/Hormonth.
 H – Hormontherapie
 I – Immuntherapie
 IU – unspezif. Immunth.
 IS – spezif. Immunth.

gesamt = Anzahl der therapierten Fälle; Mehrfachnennungen von Therapien sind pro Fall möglich; Prozentzahl bezieht sich auf den Anteil an den systemisch therapierten Gesamtfällen

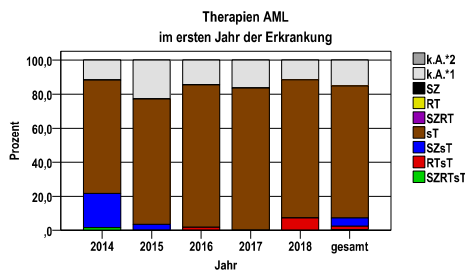
*Bei Eintritt eines Rezidivs werden weitere Therapien nicht ausgewiesen.

Leukämien C91-95

AML C92.0, C92.3, C92.4, C92.5, C92.6, C92.7, C92.8, C92.9, C93.0, C94.0, C94.2

Therapien im ersten Jahr nach Diagnosenstellung*

Jahr	SZRTsT	RTsT	SZsT	sT	SZRT	RT	SZ	k.A.*1	k.A.*2	gesamt	sT %
2014	1	0	12	40	0	0	0	7	0	60	66,7
2015	0	0	2	42	0	0	0	13	0	57	73,7
2016	0	1	0	46	0	0	0	8	0	55	83,6
2017	0	0	0	41	0	0	0	8	0	49	83,7
2018	0	5	0	56	0	0	0	8	0	69	81,2
gesamt	1	6	14	225	0	0	0	44	0	290	77,6
%	0	2	5	78	0	0	0	15	0	100	.



sT = systemische Therapie
 RT = Strahlentherapie
 SZ = Stammzellentransplantation

k.A.*1 = keine tumorspezifische Therapie, jedoch histologisch gesichert
 k.A.*2 = keine tumorspezifische Therapie, nur klinische Sicherung des Tumors

Diagnosejahre
2014 bis 2018

Stammzellentransplantation im ersten Jahr nach Diagnosenstellung*

OPS	Anzahl	%	OPS-Schlüssel Version 2015
8-805	15	100,0	Transfusion von peripher gewonnenen hämatopoetischen Stammzellen
gesamt	15	.	

gesamt = Anzahl der transplantierten Fälle (entspricht der Transplantations-Anzahl der vorhergehende Tabelle); Mehrfachnennungen bei den OPS-Nummern sind pro Fall möglich; Prozentzahl bezieht sich auf den Anteil an den Gesamtfällen

*Bei Eintritt eines Rezidivs werden weitere Therapien nicht ausgewiesen.

Systemische Therapien im ersten Jahr nach Diagnosenstellung*

Beschreibung	Typ	Anzahl	%
Cytarabin, Daunorubicin	C	107	43,5
Azacitidin	C	99	40,2
Cytarabin	C	75	30,5
Hydroxycarbamid	C	54	22,0
Cytarabin, Fludarabin, Mitoxantron	C	45	18,3
Cytarabin, Mitoxantron	C	27	11,0
Busulfan, Fludarabin	C	15	6,1
Medikament o. n. A.	C	14	5,7
Fludarabin, Melphalan	C	10	4,1
Decitabin	C	9	3,7
Fludarabin	C	6	2,4
Fludarabin, Treosulfan	C	6	2,4
Arsentrioxid, Tretinoin	C	5	2,0
Cyclophosphamid	C	3	1,2
Cytarabin, Fludarabin, Idarubicin	C	3	1,2
Idarubicin, Tretinoin	C	3	1,2
Mercaptopurin, Methotrexat	C	3	1,2
Cytarabin, Methotrexat	C	3	1,2
Busulfan, Cyclophosphamid	C	3	1,2
Antithymocyte globulin	I	6	2,4
Midostaurin	I	4	1,6
gesamt Anzahl der Fälle		246	.

Protokolltyp:
 CP – Polychemoth.
 CM – Monochemoth.
 IC – Immun-/Chemoth.
 CH – Chemo-/Hormonth.
 H – Hormontherapie
 I – Immuntherapie
 IU – unspezif. Immunth.
 IS – spezif. Immunth.

gesamt = Anzahl der therapierten Fälle; Mehrfachnennungen von Therapien sind pro Fall möglich; Prozentzahl bezieht sich auf den Anteil an den systemisch therapierten Gesamtfällen

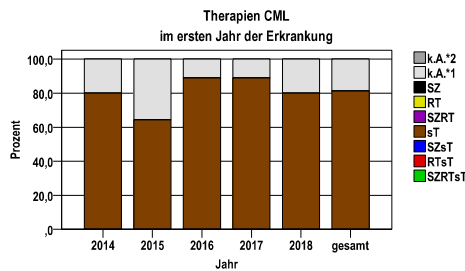
*Bei Eintritt eines Rezidivs werden weitere Therapien nicht ausgewiesen.

Leukämien C91-95

CML C92.1

Therapien im ersten Jahr nach Diagnosenstellung*

Jahr	SZRTsT	RTsT	SZsT	sT	SZRT	RT	SZ	k.A.*1	k.A.*2	gesamt	sT %
2014	0	0	0	16	0	0	0	4	0	20	80,0
2015	0	0	0	9	0	0	0	5	0	14	64,3
2016	0	0	0	16	0	0	0	2	0	18	88,9
2017	0	0	0	16	0	0	0	2	0	18	88,9
2018	0	0	0	4	0	0	0	1	0	5	80,0
gesamt	0	0	0	61	0	0	0	14	0	75	81,3
%	0	0	0	81	0	0	0	19	0	100	.



sT = systemische Therapie
 RT = Strahlentherapie
 SZ = Stammzellentransplantation

k.A.*1 = keine tumorspezifische Therapie, jedoch histologisch gesichert
 k.A.*2 = keine tumorspezifische Therapie, nur klinische Sicherung des Tumors

Diagnosejahre
2014 bis 2018

Stammzellentransplantation im ersten Jahr nach Diagnosenstellung*

gesamt = Anzahl der transplantierten Fälle (entspricht der Transplantations-Anzahl der vorhergehende Tabelle); Mehrfachnennungen bei den OPS-Nummern sind pro Fall möglich; Prozentzahl bezieht sich auf den Anteil an den Gesamtfällen

*Bei Eintritt eines Rezidivs werden weitere Therapien nicht ausgewiesen.

Systemische Therapien im ersten Jahr nach Diagnosenstellung*

Beschreibung	Typ	Anzahl	%
Hydroxycarbamid	C	12	19,7
Cytarabin	C	1	1,6
Anagrelid	C	1	1,6
Medikament o. n. A.	C	1	1,6
Nilotinib	I	29	47,5
Imatinib	I	25	41,0
Dasatinib	I	6	9,8
Interferon alpha	I	1	1,6
Bosutinib	I	1	1,6
Peginterferon alpha-2b	I	1	1,6
gesamt Anzahl der Fälle		61	.

Protokolltyp:
 CP – Polychemoth.
 CM – Monochemoth.
 IC – Immun-/Chemoth.
 CH – Chemo-/Hormonth.
 H – Hormontherapie
 I – Immuntherapie
 IU – unspezif. Immunth.
 IS – spezif. Immunth.

gesamt = Anzahl der therapierten Fälle; Mehrfachnennungen von Therapien sind pro Fall möglich; Prozentzahl bezieht sich auf den Anteil an den systemisch therapierten Gesamtfällen

*Bei Eintritt eines Rezidivs werden weitere Therapien nicht ausgewiesen.

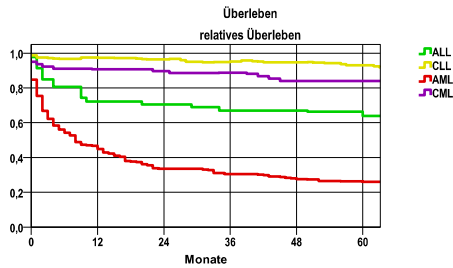
Leukämien C91-95

Diagnosejahre
2010 bis 2015

5-Jahres-Überleben nach Leukämie-Typ

Diagnose	beob. Überl.	rel. Überl.	95%-KI ±	N	zens. %
ALL	59,9	63,9	14,5	46	23,9
CLL	78,7	93,0	3,8	457	31,9
AML	21,3	26,1	5,1	250	8,0
CML	75,4	83,9	.	61	32,8

nur Ersterkrankungen



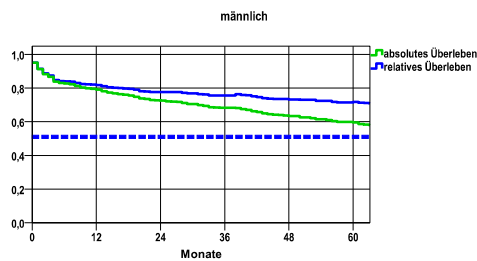
mediane Überlebenszeit

- ALL >5,0 Jahre
- CLL >5,0 Jahre
- AML ,6 Jahre
- CML >5,0 Jahre

Überleben gesamt, männlich

Jahr	beob. Überl.	rel. Überl.	95%-KI ±	N	zens. %
1	79,2	81,9	3,5	514	,0
2	72,6	77,7	3,9	.	,0
3	68,3	75,6	4,0	.	,0
4	63,4	73,3	4,2	.	2,9
5	59,7	71,9	4,3	.	23,2

nur Ersterkrankungen



mediane Überlebenszeit

>5,0 Jahre

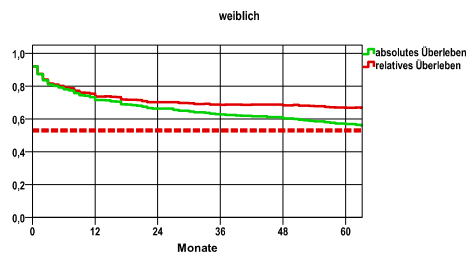
Vergleichswert - - - - , 5-Jahres-Überleben (%)

RKI, BRD 2013-2014, niedrigster Wert, männlich 51,0

weiblich

Jahr	beob. Überl.	rel. Überl.	95%-KI ±	N	zens. %
1	71,5	73,6	4,5	383	,0
2	66,3	70,1	4,7	.	,0
3	62,7	68,6	4,8	.	,0
4	60,3	68,3	4,9	.	2,9
5	56,9	66,8	5,0	.	25,8

nur Ersterkrankungen



mediane Überlebenszeit

>5,0 Jahre

Vergleichswert - - - - , 5-Jahres-Überleben (%)

RKI, BRD 2013-2014, niedrigster Wert, weiblich 53,0

verwendete Sterbetafel:
Sachsen 1995-2018