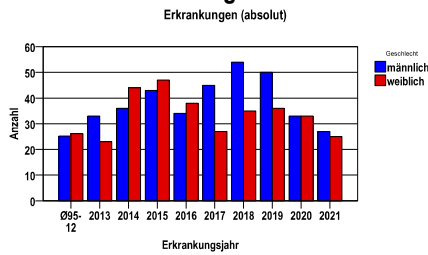


Durchschnittlich erfasste Erkrankungszahlen

Zeitraum	Geschlecht	N	rohe Rate	altersstandardisierte Rate (ESR)*	arithm. Alter Jahre	medianes Alter Jahre	Vergleich medianes Alter	Vergleichsquelle
2016 - 2020	männlich	216	15,0	7,0	72,7	74,5	72,0	RKI, BRD 2017-2018
	weiblich	169	11,2	4,7	72,6	73,9	74,0	

* europastandardisierte Rate

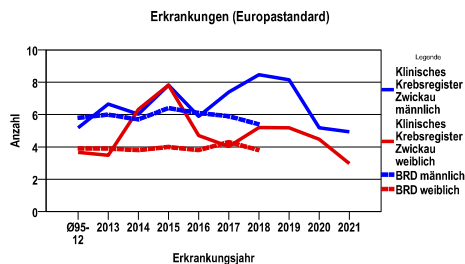
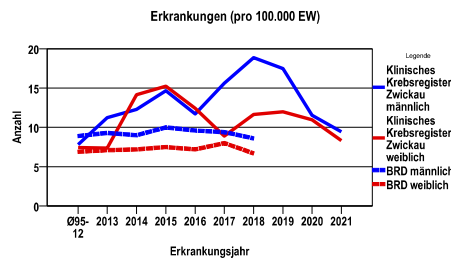
Anzahl Neuerkrankungen



Neuerkrankungsraten je 100.000 Einwohner

Jahr	absolut männlich	absolut weiblich	Rohe Rate männlich	Rohe Rate weiblich	Stand. Rate männlich	Stand. Rate weiblich
2021	27	25	9,4	8,3	4,9	3,0
2020	33	33	11,5	11,0	5,2	4,5
2019	50	36	17,5	12,0	8,2	5,2
2018	54	35	18,9	11,6	8,5	5,2
2017	45	27	15,6	8,9	7,4	4,0
2016	34	38	11,7	12,4	5,9	4,7
2015	43	47	14,7	15,2	7,8	7,8
2014	36	44	12,3	14,2	6,0	6,3
2013	33	23	11,2	7,4	6,7	3,5
Ø95-12	25	26	7,8	7,5	5,2	3,7

Stand. Rate = Europastandard



Vergleichswerte - - - ; - - -

RKI, BRD 2018, männlich 8,6

RKI, BRD 2018, weiblich 6,7

Vergleichswerte - - - ; - - -

RKI, BRD 2018, männlich 5,4

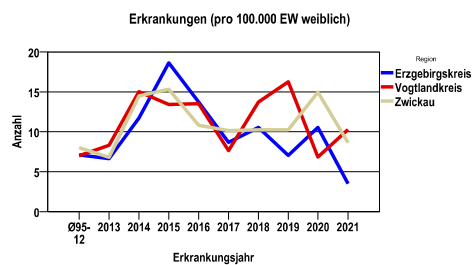
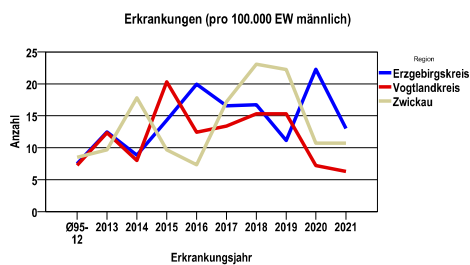
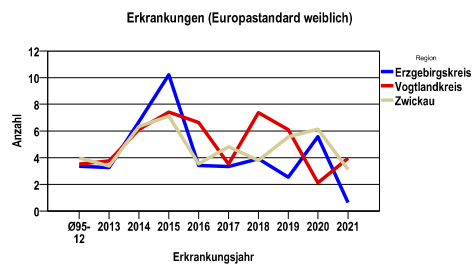
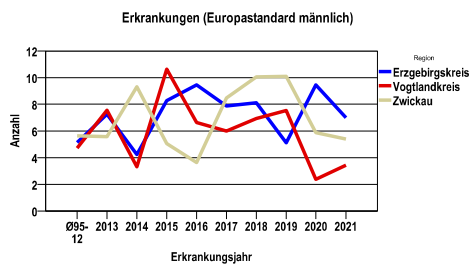
RKI, BRD 2018, weiblich 3,8

Zahl der Neuerkrankungen nach Stadt-/Landkreisen

Klinisches Krebsregister Zwickau	absolut männlich					absolut weiblich				
	2021	2020	2019	2018	2017	2021	2020	2019	2018	2017
Erzgebirgskreis (anteilig 33,0%)	7	12	6	9	9	2	6	4	6	5
Vogtlandkreis	7	8	17	17	15	12	8	19	16	9
Zwickau (anteilig 78,3%)	13	13	27	28	21	11	19	13	13	13

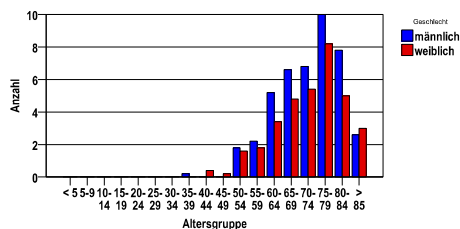
Neuerkrankungsrate nach Stadt-/Landkreisen (n/100.000 Einwohner), altersstandardisiert (ESR)

Region	Stand. Rate männlich					Stand. Rate weiblich				
	2021	2020	2019	2018	2017	2021	2020	2019	2018	2017
Erzgebirgskreis	7,0	9,5	5,1	8,1	7,9	6	5,6	2,5	3,9	3,3
Vogtlandkreis	3,4	2,4	7,5	6,9	6,0	4,0	2,1	6,1	7,4	3,5
Zwickau	5,4	5,9	10,1	10,0	8,5	3,1	6,1	5,5	3,8	4,8

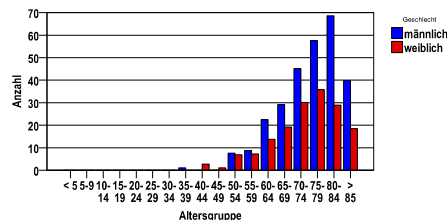


Diagnosejahre
2016 bis 2020

Neuerkrankungen/Jahr nach Altersgruppen
Neuerkrankungen pro Jahr



Neuerkrankungen/100.000 EW nach Altersgruppen
Neuerkrankungen je 100000EW



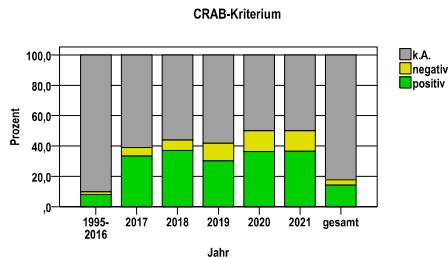
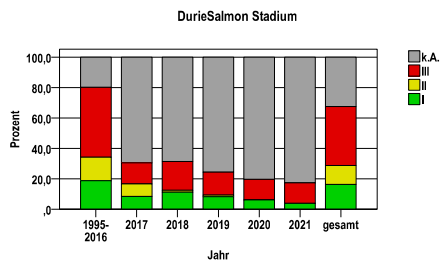
Diagnosejahre
2016 bis 2020

Häufigkeit der Tumorerkrankungen nach der Lokalisation (ICD-O)

ICD-O	Bezeichnung	m	%m	w	%w	ges.	%ges.
C42	Hämatopoetisches und retikuloendotheliales System	206	95,4	169	100,0	375	97,4
C41	Knochen, Gelenke und Gelenkknorpel sonstiger und nicht näher bezeichneter Lokalisationen	6	2,8	0	.	6	1,6
sonst.	sonstige Lokalisationen	4	1,9	0	.	4	1,0
	Gesamt	216	56,1	169	43,9	385	.

Histologische Häufigkeitsverteilung

Bezeichnung	M-Code	N	%	% gesamt
Multiples Myelom	9732/3	339	88,1%	88,1%
Plasmozytom o.n.A.	9731/3	40	10,4%	10,4%
sonstige maligne Histologien		6	1,6%	1,6%
maligne Histologien gesamt		385		100%



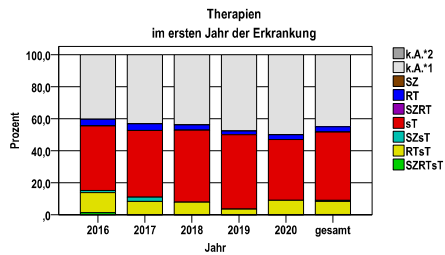
Hinweis: Das CRAB-Kriterium als prognostisch relevantes Kriterium löst in der Dokumentation die Einteilung nach DurieSalmon ab.

Jahr	I	II	III	k.A.	gesamt
1995-2016	230	188	561	242	1221
2017	6	6	10	50	72
2018	10	1	17	61	89
2019	7	1	13	65	86
2020	4	0	9	53	66
2021	2	0	7	43	52
gesamt	259	196	617	514	1586
%	16	12	39	32	100
1995-2016	18,8%	15,4%	45,9%	19,8%	
2017	8,3%	8,3%	13,9%	69,4%	
2018	11,2%	1,1%	19,1%	68,5%	
2019	8,1%	1,2%	15,1%	75,6%	
2020	6,1%	,0%	13,6%	80,3%	
2021	3,8%	,0%	13,5%	82,7%	
gesamt	16,3%	12,4%	38,9%	32,4%	

Jahr	positiv	negativ	k.A.	gesamt
1995-2016	99	20	1102	1221
2017	24	4	44	72
2018	33	6	50	89
2019	26	10	50	86
2020	24	9	33	66
2021	19	7	26	52
gesamt	225	56	1305	1586
%	14	4	82	100
1995-2016	8,1%	1,6%	90,3%	
2017	33,3%	5,6%	61,1%	
2018	37,1%	6,7%	56,2%	
2019	30,2%	11,6%	58,1%	
2020	36,4%	13,6%	50,0%	
2021	36,5%	13,5%	50,0%	
gesamt	14,2%	3,5%	82,3%	

Therapien im ersten Jahr nach Diagnosenstellung*

Jahr	SZRTsT	RTsT	SZsT	sT	SZRT	RT	SZ	k.A.*1	k.A.*2	gesamt	sT %
2016	1	9	1	29	0	3	0	29	0	72	40,3
2017	0	6	2	30	0	3	0	31	0	72	41,7
2018	0	7	0	40	0	3	0	39	0	89	44,9
2019	0	3	0	40	0	2	0	41	0	86	46,5
2020	0	6	0	25	0	2	0	33	0	66	37,9
gesamt	1	31	3	164	0	13	0	173	0	385	42,6
%	0	8	1	43	0	3	0	45	0	100	.



sT = systemische Therapie
RT = Strahlentherapie
SZ = Stammzellentransplantation
k.A. = keine Angabe

Diagnosejahre
2016 bis 2020

Stammzellentransplantation im ersten Jahr nach Diagnosenstellung*

OPS	Anzahl	%	OPS-Schlüssel Version 2015
8-805	4	100,0	Transfusion von peripher gewonnenen hämatopoetischen Stammzellen
gesamt	4	.	

Systemische Therapien im ersten Jahr nach Diagnosenstellung*

Beschreibung	Typ	Anzahl	%
Melphalan	C	49	24,6
Bortezomib, Cyclophosphamid	C	47	23,6
Bortezomib, Melphalan, Prednisolon	C	39	19,6
Bortezomib, Dexamethason	C	39	19,6
Lenalidomid	C	32	16,1
Cyclophosphamid	C	24	12,1
Bortezomib	C	15	7,5
Dexamethason, Lenalidomid	C	15	7,5
Cyclophosphamid, Dexamethason, Doxorubicin	C	13	6,5
Bendamustin, Bortezomib, Prednisolon	C	11	5,5
Bortezomib, Dexamethason, Lenalidomid	C	9	4,5
Bortezomib, Dexamethason, Thalidomid	C	7	3,5
Bortezomib, Melphalan	C	5	2,5
Dexamethason	C	4	2,0
Bortezomib, Cyclophosphamid, Dexamethason	C	4	2,0
Bortezomib, Dexamethason, Doxorubicin	C	3	1,5
Bortezomib, Dexamethason, Melphalan	C	3	1,5
Bendamustin, Prednisolon	C	2	1,0
Cyclophosphamid, Dexamethason, Methotrexat	C	2	1,0
Daratumumab	I	22	11,1
Denosumab	I	11	5,5
Elotuzumab	I	7	3,5
Carfilzomib, Lenalidomid	I	6	3,0
Daratumumab, Lenalidomid	I	5	2,5
Carfilzomib	I	4	2,0
Isatuximab	I	2	1,0
gesamt Anzahl der Fälle		199	.

Protokolltyp:
CM – Monochemoth.
CP – Polychemoth.
C – Chemotherapie o.n.A.
IC – Immun-/Chemoth.
H – Hormontherapie
I – Immuntherapie
IU – unspezif. Immunth.
IS – spezif. Immunth.

gesamt = Anzahl der therapierten Fälle; Mehrfachnennungen von Therapien sind pro Fall möglich; Prozentzahl bezieht sich auf den Anteil an den systemisch therapierten Gesamtfällen

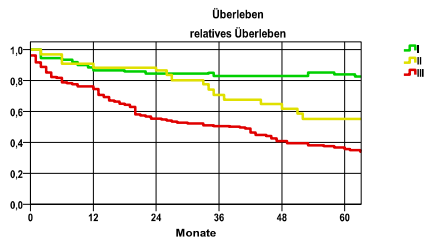
*Bei Eintritt eines Rezidivs werden weitere Therapien nicht ausgewiesen.

Diagnosejahre
2011 bis 2016

5-Jahres-Überleben nach Durie-Salmon-Stadium

Stadium	beob. Überl.	rel. Überl.	95%-KI ±	N	zens. %
I	72,5	83,9	12,2	51	9,8
II	50,0	55,1	17,9	30	3,3
III	29,8	35,7	8,0	129	6,2

nur Ersterkrankungen



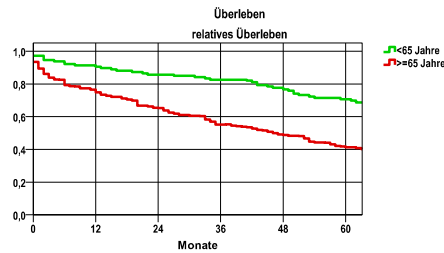
mediane Überlebenszeit

I	>5,0 Jahre
II	>5,0 Jahre
III	3,2 Jahre

5-Jahres-Überleben nach Altersgruppen

Altersgruppe	beob. Überl.	rel. Überl.	95%-KI ±	N	zens. %
<65 Jahre	67,8	70,6	8,8	109	7,3
>=65 Jahre	33,0	41,3	6,1	229	4,8

nur Ersterkrankungen



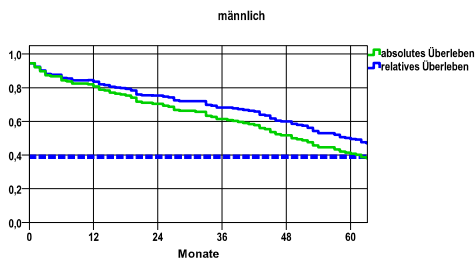
mediane Überlebenszeit

<65 Jahre	>5,0 Jahre
=65 Jahre	,8 Jahre

Überleben gesamt, männlich

Jahr	beob. Überl.	rel. Überl.	95%-KI ±	N	zens. %
1	80,7	83,6	6,0	166	,0
2	70,5	75,4	6,9	.	,0
3	61,4	68,3	7,4	.	,0
4	51,8	59,9	7,6	.	,0
5	40,8	49,5	7,5	.	4,8

nur Ersterkrankungen



mediane Überlebenszeit

4,9 Jahre

Vergleichswert - - - - , 5-Jahres-Überleben (%)

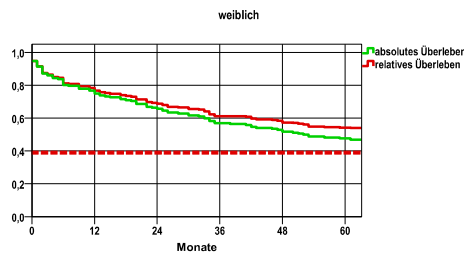
RKI, BRD 2015-2016, niedrigster Wert, männlich 39,0

verwendete Sterbetafel:
Sachsen 1995-2018

weiblich

Jahr	beob. Überl.	rel. Überl.	95%-KI ±	N	zens. %
1	75,0	76,7	6,5	172	,0
2	65,7	68,8	7,1	.	,0
3	57,0	61,2	7,4	.	,0
4	51,7	57,3	7,5	.	,0
5	47,6	54,2	7,5	.	6,4

nur Ersterkrankungen



mediane Überlebenszeit

>5,0 Jahre

Vergleichswert - - - - , 5-Jahres-Überleben (%)

RKI, BRD 2015-2016, niedrigster Wert, weiblich 39,0