

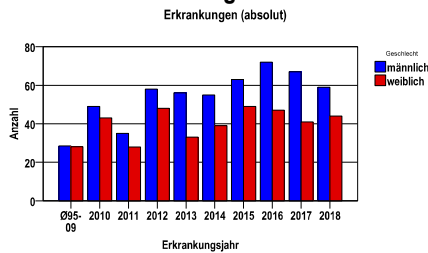
**Plasmozytom C90**

**Durchschnittlich erfasste Erkrankungszahlen**

Zeitraum	Geschlecht	N	rohe Rate	altersstandardisierte Rate (ESR)*	arithm. Alter Jahre	medanes Alter Jahre	Vergleich medianes Alter	Vergleichsquelle
2013 - 2017	männlich	313	14,7	7,8	71,2	72,7	72,0	RKI, BRD 2015-2016
	weiblich	209	9,5	4,2	72,7	74,6	74,0	

\* europastandardisierte Rate

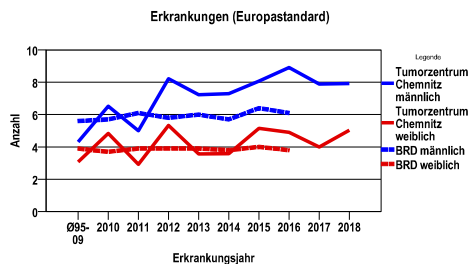
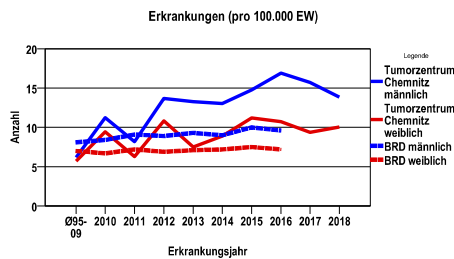
**Anzahl Neuerkrankungen**



**Neuerkrankungsraten je 100.000 Einwohner**

Jahr	absolut männlich	absolut weiblich	Rohe Rate männlich	Rohe Rate weiblich	Stand. Rate männlich	Stand. Rate weiblich
2018	59	44	13,8	10,1	7,9	5,0
2017	67	41	15,7	9,4	7,9	4,0
2016	72	47	16,9	10,7	8,9	4,9
2015	63	49	14,8	11,2	8,1	5,1
2014	55	39	13,0	8,9	7,3	3,6
2013	56	33	13,3	7,5	7,2	3,6
2012	58	48	13,7	10,8	8,2	5,3
2011	35	28	8,2	6,3	5,0	2,9
2010	49	43	11,2	9,4	6,5	4,8
Ø95-09	29	28	6,2	5,7	4,3	3,1

Stand. Rate = Europastandard



Vergleichswerte - - - - ; - - - -

RKI, BRD 2016, männlich 9,6

RKI, BRD 2016, weiblich 7,2

Vergleichswerte - - - - ; - - - -

RKI, BRD 2016, männlich 6,1

RKI, BRD 2016, weiblich 3,8

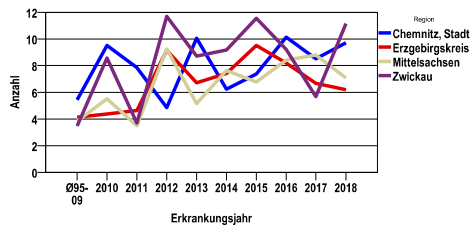
**Zahl der Neuerkrankungen nach Stadt-/Landkreisen**

Tumorzentrum Chemnitz	absolut männlich					absolut weiblich				
	2018	2017	2016	2015	2014	2018	2017	2016	2015	2014
Chemnitz, Stadt	18	20	22	16	13	21	11	16	15	14
Erzgebirgskreis (anteilig 66,8%)	12	16	17	21	15	8	10	11	12	13
Mittelsachsen	21	27	26	19	21	11	18	13	19	10
Zwickau (anteilig 21,7%)	8	4	7	7	6	4	2	7	3	2

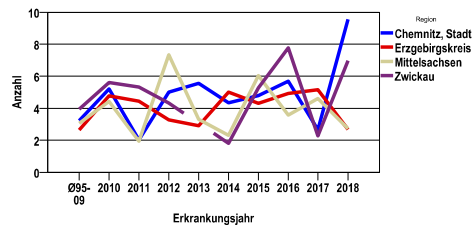
**Neuerkrankungsrate nach Stadt-/Landkreisen (n/100.000 Einwohner), altersstandardisiert (ESR)**

Region	Stand. Rate männlich					Stand. Rate weiblich				
	2018	2017	2016	2015	2014	2018	2017	2016	2015	2014
Chemnitz, Stadt	9,7	8,5	10,1	7,4	6,2	9,6	2,7	5,7	4,8	4,3
Erzgebirgskreis	6,2	6,7	8,2	9,5	7,4	2,7	5,2	4,9	4,3	5,0
Mittelsachsen	7,1	8,8	8,4	6,8	7,6	2,7	4,6	3,6	6,0	2,3
Zwickau	11,1	5,7	9,2	11,5	9,2	7,0	2,3	7,8	5,3	1,8

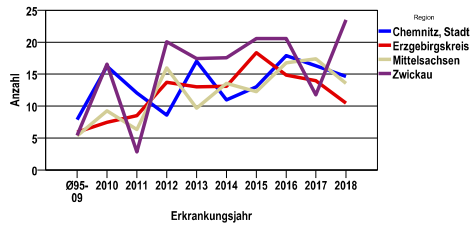
Erkrankungen (Europastandard männlich)



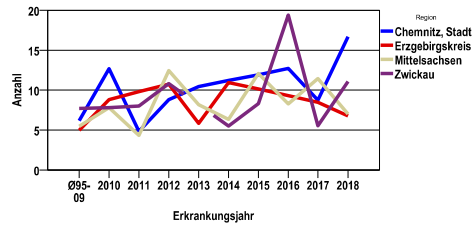
Erkrankungen (Europastandard weiblich)



Erkrankungen (pro 100.000 EW männlich)



Erkrankungen (pro 100.000 EW weiblich)

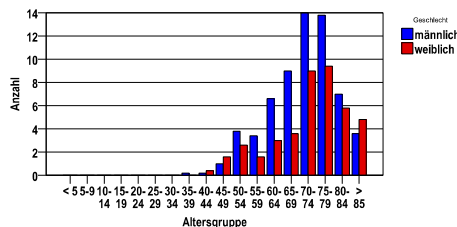


**Diagnosejahre**

2013 bis 2017

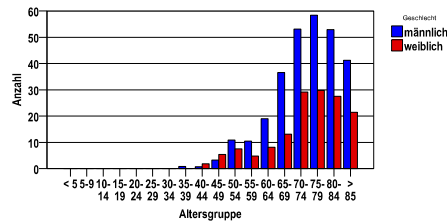
**Neuerkrankungen/Jahr nach Altersgruppen**

Neuerkrankungen pro Jahr



**Neuerkrankungen/100.000 EW nach Altersgruppen**

Neuerkrankungen je 100000EW



**Plasmozytom C90**

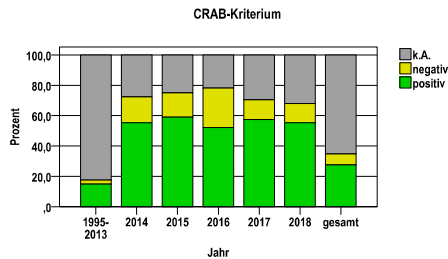
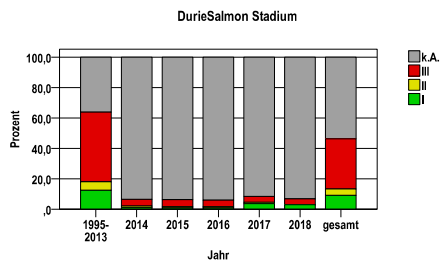
Diagnosejahre
2013 bis 2017

**Häufigkeit der Tumorerkrankungen nach der Lokalisation (ICD-O)**

ICD-O	Bezeichnung	m	%m	w	%w	ges.	%ges.
C42	Hämatopoetisches und retikuloendotheliales System	302	96,5	204	97,6	506	96,9
C41	Knochen, Gelenke und Gelenkknorpel sonstiger und nicht näher bezeichneter Lokalisationen	6	1,9	4	1,9	10	1,9
sonst.	sonstige Lokalisationen	5	1,6	1	,5	6	1,1
	Gesamt	313	60,0	209	40,0	522	.

**Histologische Häufigkeitsverteilung**

Bezeichnung	M-Code	N	%	% gesamt
Multiples Myelom	9732/3	488	93,5%	93,5%
Plasmozytom o.n.A.	9731/3	24	4,6%	4,6%
sonstige maligne Histologien		10	1,9%	1,9%
maligne Histologien gesamt		522		100%



Hinweis: Das CRAB-Kriterium als prognostisch relevantes Kriterium löst in der Dokumentation die Einteilung nach DurieSalmon ab.

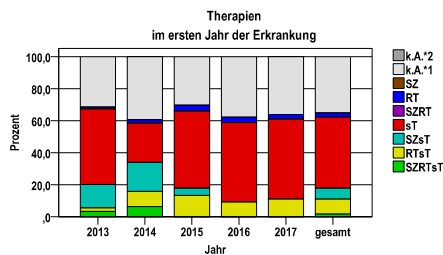
Jahr	I	II	III	k.A.	gesamt
1995-2013	149	68	550	433	1200
2014	1	1	4	88	94
2015	1	1	5	105	112
2016	1	1	5	112	119
2017	4	1	4	99	108
2018	3	0	4	96	103
gesamt	159	72	572	933	1736
%	9	4	33	54	100
1995-2013	12,4%	5,7%	45,8%	36,1%	
2014	1,1%	1,1%	4,3%	93,6%	
2015	,9%	,9%	4,5%	93,8%	
2016	,8%	,8%	4,2%	94,1%	
2017	3,7%	,9%	3,7%	91,7%	
2018	2,9%	,0%	3,9%	93,2%	
gesamt	9,2%	4,1%	32,9%	53,7%	

Jahr	positiv	negativ	k.A.	gesamt
1995-2013	179	32	989	1200
2014	52	16	26	94
2015	66	18	28	112
2016	62	31	26	119
2017	62	14	32	108
2018	57	13	33	103
gesamt	478	124	1134	1736
%	28	7	65	100
1995-2013	14,9%	2,7%	82,4%	
2014	55,3%	17,0%	27,7%	
2015	58,9%	16,1%	25,0%	
2016	52,1%	26,1%	21,8%	
2017	57,4%	13,0%	29,6%	
2018	55,3%	12,6%	32,0%	
gesamt	27,5%	7,1%	65,3%	

## Plasmozytom C90

## Therapien im ersten Jahr nach Diagnosenstellung\*

Jahr	SZRTsT	RTsT	SZsT	sT	SZRT	RT	SZ	k.A.*1	k.A.*2	gesamt	sT %
2013	3	2	13	42	0	1	0	28	0	89	47,2
2014	6	9	17	23	0	2	0	37	0	94	24,5
2015	0	15	5	54	0	4	0	34	0	112	48,2
2016	0	11	0	59	0	4	0	45	0	119	49,6
2017	0	12	0	54	0	3	0	39	0	108	50,0
gesamt	9	49	35	232	0	14	0	183	0	522	44,4
%	2	9	7	44	0	3	0	35	0	100	.



sT = systemische Therapie  
 RT = Strahlentherapie  
 SZ = Stammzellentransplantation  
 k.A. = keine Angabe

Diagnosejahre
2013 bis 2017

## Stammzellentransplantation im ersten Jahr nach Diagnosenstellung\*

OPS	Anzahl	%	OPS-Schlüssel Version 2015
8-805	44	100,0	Transfusion von peripher gewonnenen hämatopoetischen Stammzellen
gesamt	44	.	

## Systemische Therapien im ersten Jahr nach Diagnosenstellung\*

Beschreibung	Typ	Anzahl	%
Melphalan	C	124	38,2
Bortezomib, Melphalan, Prednisolon	C	97	29,8
Bortezomib	C	84	25,8
Cyclophosphamid, Dexamethason, Doxorubicin	C	70	21,5
Lenalidomid	C	58	17,8
Cyclophosphamid	C	54	16,6
Bortezomib, Cyclophosphamid	C	54	16,6
Bortezomib, Dexamethason, Doxorubicin	C	47	14,5
Bortezomib, Dexamethason	C	26	8,0
Bortezomib, Dexamethason, Lenalidomid	C	26	8,0
Bendamustin	C	7	2,2
Dexamethason, Lenalidomid	C	7	2,2
Medikament o. n. A.	C	6	1,8
Bortezomib, Melphalan	C	5	1,5
Melphalan, Prednisolon	C	4	1,2
Bendamustin, Bortezomib	C	4	1,2
Elotuzumab	I	14	4,3
Carfilzomib	I	8	2,5
Bortezomib	I	6	1,8
Daratumumab	I	6	1,8
Denosumab	I	5	1,5
Carfilzomib, Lenalidomid	I	4	1,2
gesamt Anzahl der Fälle		325	.

## Protokolltyp:

CM – Monotherapie  
 CP – Polychemo.  
 C – Chemotherapie o.n.A.  
 IC – Immun-/Chemoth.  
 H – Hormontherapie  
 I – Immuntherapie  
 IU – unspezif. Immunth.  
 IS – spezif. Immunth.

gesamt = Anzahl der therapierten Fälle; Mehrfachnennungen von Therapien sind pro Fall möglich; Prozentzahl bezieht sich auf den Anteil an den systemisch therapierten Gesamtfällen

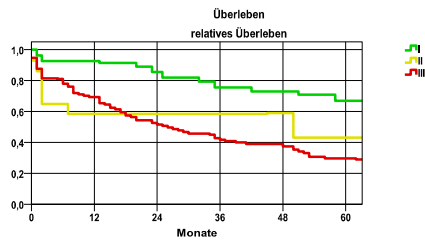
\*Bei Eintritt eines Rezidivs werden weitere Therapien nicht ausgewiesen.

Diagnosejahre
2009 bis 2014

**5-Jahres-Überleben nach Durie-Salmon-Stadium**

Stadium	beob. Überl.	rel. Überl.	95%-KI ±	N	zens. %
I	55,4	66,9	19,7	25	16,0
II	35,7	43,1	25,1	14	14,3
III	24,5	29,6	8,7	94	3,2

nur Ersterkrankungen



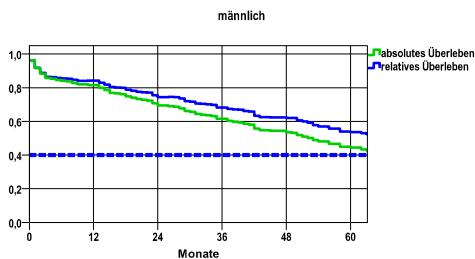
**mediane Überlebenszeit**

I	>5,0 Jahre
II	4,1 Jahre
III	2,1 Jahre

**Überleben gesamt, männlich**

Jahr	beob. Überl.	rel. Überl.	95%-KI ±	N	zens. %
1	81,6	84,2	4,9	239	,0
2	69,5	74,4	5,8	.	,0
3	61,5	68,2	6,2	.	,0
4	53,6	62,0	6,3	.	,0
5	44,4	53,7	6,3	.	10,0

nur Ersterkrankungen



**mediane Überlebenszeit**

>5,0 Jahre

**Vergleichswert - - - - , 5-Jahres-Überleben (%)**

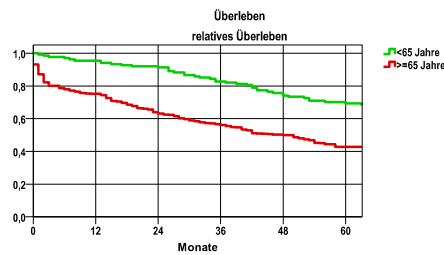
RKI, BRD 2013-2014, niedrigster Wert, männlich 40,0

verwendete Sterbetafel:
Sachsen 1995-2016

**5-Jahres-Überleben nach Altersgruppen**

Altersgruppe	beob. Überl.	rel. Überl.	95%-KI ±	N	zens. %
<65 Jahre	66,7	69,4	8,4	121	9,1
>=65 Jahre	33,9	42,8	5,4	304	10,2

nur Ersterkrankungen



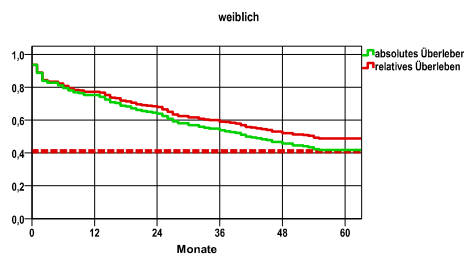
**mediane Überlebenszeit**

<65 Jahre	>5,0 Jahre
=65 Jahre	,0 Jahre

**weiblich**

Jahr	beob. Überl.	rel. Überl.	95%-KI ±	N	zens. %
1	75,3	77,2	6,2	186	,0
2	64,0	68,0	6,9	.	,0
3	53,8	59,1	7,2	.	,0
4	45,7	52,0	7,2	.	,0
5	41,8	48,8	7,1	.	9,7

nur Ersterkrankungen



**mediane Überlebenszeit**

4,5 Jahre

**Vergleichswert - - - - , 5-Jahres-Überleben (%)**

RKI, BRD 2013-2014, niedrigster Wert, weiblich 41,0