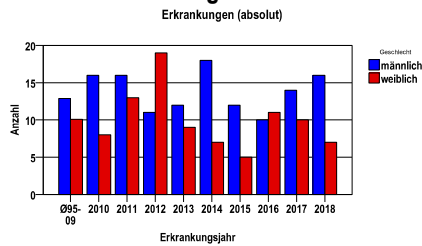


Durchschnittlich erfasste Erkrankungszahlen

Zeitraum	Geschlecht	N	rohe Rate	altersstandardisierte Rate (ESR)*	arithm. Alter Jahre	medanes Alter Jahre	Vergleich medianes Alter	Vergleichsquelle
2013 - 2017	männlich	66	3,1	3,1	45,9	41,8	46,0	RKI, BRD 2015-2016
	weiblich	42	1,9	2,2	44,5	39,6	43,0	

\* europastandardisierte Rate

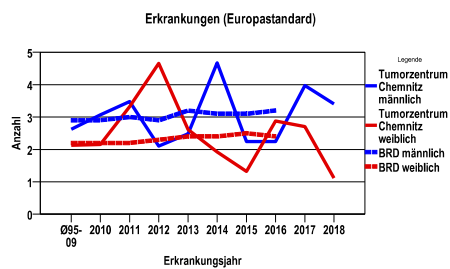
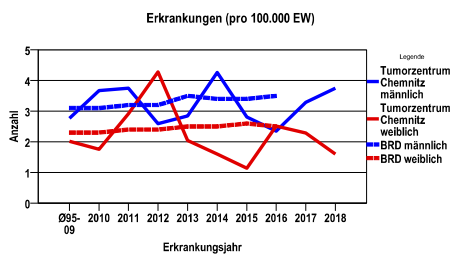
Anzahl Neuerkrankungen



Absolute Neuerkrankungen und Neuerkrankungsraten je 100.000 Einwohner

Jahr	absolut männlich	absolut weiblich	Rohe Rate männlich	Rohe Rate weiblich	Stand. Rate männlich	Stand. Rate weiblich
2018	16	7	3,8	1,6	3,4	1,1
2017	14	10	3,3	2,3	4,0	2,7
2016	10	11	2,3	2,5	2,2	2,9
2015	12	5	2,8	1,1	2,2	1,3
2014	18	7	4,3	1,6	4,7	1,9
2013	12	9	2,8	2,0	2,5	2,6
2012	11	19	2,6	4,3	2,1	4,7
2011	16	13	3,7	2,9	3,5	3,3
2010	16	8	3,7	1,8	3,1	2,1
Ø95-09	13	10	2,8	2,0	2,6	2,1

Stand. Rate = Europastandard



Vergleichswerte

RKI, BRD 2016, männlich	3,5
RKI, Sachsen 2003-2004, männlich	2,1
RKI, BRD 2016, weiblich	2,5
RKI, Sachsen 2003-2004, weiblich	1,8

Vergleichswerte

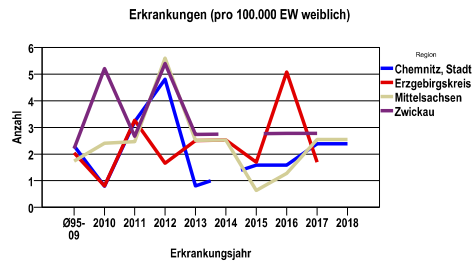
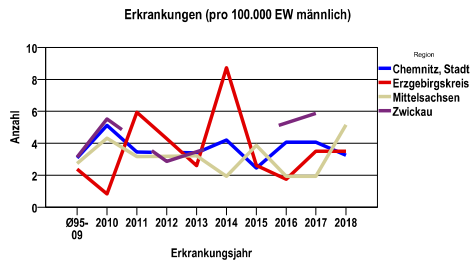
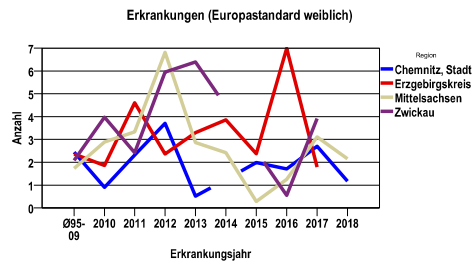
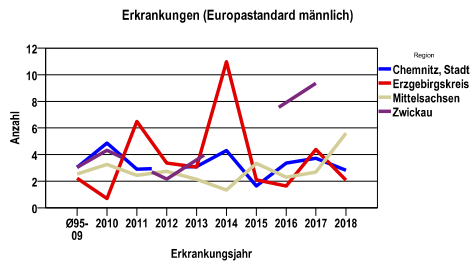
RKI, BRD 2016, männlich	3,2
RKI, Sachsen 2003-2004, männlich	2,0
RKI, BRD 2016, weiblich	2,4
RKI, Sachsen 2003-2004, weiblich	1,7

**Zahl der Neuerkrankungen nach Stadt-/Landkreisen**

Tumorzentrum Chemnitz	absolut männlich					absolut weiblich				
	2018	2017	2016	2015	2014	2018	2017	2016	2015	2014
Chemnitz, Stadt	4	5	5	3	5	3	3	2	2	0
Erzgebirgskreis (anteilig 66,8%)	4	4	2	3	10	0	2	6	2	3
Mittelsachsen	8	3	3	6	3	4	4	2	1	4
Zwickau (anteilig 21,7%)	0	2	0	0	0	0	1	1	0	0

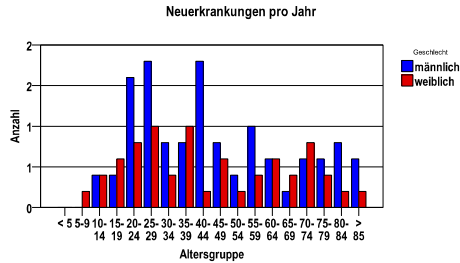
**Neuerkrankungsrate nach Stadt-/Landkreisen (n/100.000 Einwohner), altersstandardisiert (ESR)**

Region	Stand. Rate männlich					Stand. Rate weiblich				
	2018	2017	2016	2015	2014	2018	2017	2016	2015	2014
Chemnitz, Stadt	2,8	3,7	3,4	1,6	4,3	1,2	2,7	1,7	2,0	,0
Erzgebirgskreis	2,1	4,4	1,6	2,1	11,0	,0	1,8	7,0	2,4	3,9
Mittelsachsen	5,6	2,7	2,3	3,3	1,3	2,2	3,1	1,2	,3	2,4
Zwickau	,0	9,4	,0	,0	,0	,0	3,9	,5	,0	,0

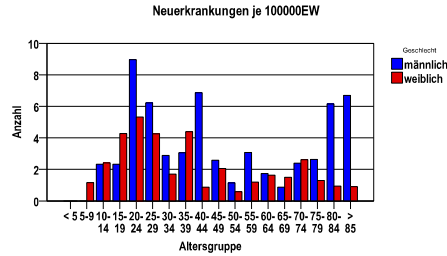


<b>Diagnosejahre</b> 2013 bis 2017
---------------------------------------

**Neuerkrankungen/Jahr nach Altersgruppen**



**Neuerkrankungen/100.000 EW nach Altersgruppen**



**Häufigkeit der Tumorerkrankungen nach der Lokalisation (ICD-O)**

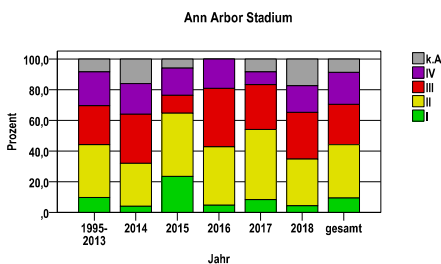
ICD-O	Bezeichnung	m	%m	w	%w	ges.	%ges.
C77.8	Lymphknoten mehrerer Regionen	38	57,6	26	61,9	64	59,3
C77.0	Lymphknoten des Kopfes, des Gesichtes und des Halses	15	22,7	2	4,8	17	15,7
C77.9	Lymphknoten o.n.A.	6	9,1	7	16,7	13	12,0
C77.1	Intrathorakaler Lymphknoten	1	1,5	3	7,1	4	3,7
C34.1	Lungenoberlappen	1	1,5	1	2,4	2	1,9
C42.1	Knochenmark	1	1,5	1	2,4	2	1,9
C77.3	Lymphknoten der Achseln und Arme	1	1,5	1	2,4	2	1,9
sonst.	sonstige Lokalisationen	3	4,5	1	2,4	4	3,7
	<b>Gesamt</b>	<b>66</b>	<b>61,1</b>	<b>42</b>	<b>38,9</b>	<b>108</b>	<b>.</b>

**Histologische Häufigkeitsverteilung**

Bezeichnung	M-Code	N	%	% gesamt
Hodgkin-Lymphom, nodulär-sklerosierender Typ o.n.A.	9663/3	38	35,2%	35,2%
Hodgkin-Lymphom, gemischtzellige Form o.n.A.	9652/3	23	21,3%	21,3%
Hodgkin-Lymphom o.n.A.	9650/3	20	18,5%	18,5%
Hodgkin-Lymphom, nodulärer lymphozytenprädominanter Typ	9659/3	13	12,0%	12,0%
Hodgkin-Lymphom, lymphozytenreich	9651/3	9	8,3%	8,3%
Hodgkin-Lymphom, lymphozytenarmer Typ o.n.A.	9653/3	4	3,7%	3,7%
sonstige maligne Histologien		1	0,9%	0,9%
maligne Histologien gesamt		108		100%

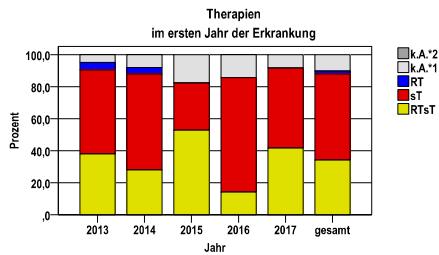
**Ann Arbor Stadium**

Jahr	I	II	III	IV	k.A.	gesamt
1995-2013	44	154	114	99	37	448
2014	1	7	8	5	4	25
2015	4	7	2	3	1	17
2016	1	8	8	4	0	21
2017	2	11	7	2	2	24
2018	1	7	7	4	4	23
gesamt	53	194	146	117	48	558
%	9	35	26	21	9	100



**Therapien im ersten Jahr nach Diagnosenstellung\***

Jahr	RTsT	sT	RT	k.A.*1	k.A.*2	gesamt	RTsT %
2013	8	11	1	1	0	21	38,1
2014	7	15	1	2	0	25	28,0
2015	9	5	0	3	0	17	52,9
2016	3	15	0	3	0	21	14,3
2017	10	12	0	2	0	24	41,7
gesamt	37	58	2	11	0	108	34,3
%	34	54	2	10	0	100	.



sT = systemische Therapie  
RT = Strahlentherapie  
k.A. = keine Angabe

k.A.\*1 = keine tumorspezifische Therapie, jedoch histologisch gesichert  
k.A.\*2 = keine tumorspezifische Therapie, nur klinische Sicherung des Tumors

<b>Diagnosejahre</b>
2013 bis 2017

**Systemische Therapien im ersten Jahr nach Diagnosenstellung\***

Beschreibung	Typ	Anzahl	%
Bleomycin, Dacarbazin, Doxorubicin, Vinblastin	C	55	57,9
Bleomycin, Cyclophosphamid, Doxorubicin, Etoposid, Prednison, Procarbazin, Vincristin	C	41	43,2
Bleomycin, Cyclophosphamid, Doxorubicin, Etoposid, Mesna, Prednison, Procarbazin, Vincristin	C	6	6,3
Medikament o. n. A.	C	5	5,3
Doxorubicin, Etoposid, Prednison, Vincristin	C	4	4,2
Dacarbazin, Doxorubicin, Vinblastin	C	3	3,2
Cyclophosphamid, Prednisolon, Vincristin	C	2	2,1
Cisplatin, Cytarabin, Doxorubicin	C	2	2,1
Bendamustin	C	1	1,1
Dexamethason	C	1	1,1
Gemcitabin, Ifosfamid, Vinorelbin	C	1	1,1
Bortezomib, Cyclophosphamid, Dexamethason, Doxorubicin	C	1	1,1
Bleomycin, Cyclophosphamid, Doxorubicin, Vincristin	C	1	1,1
Brentuximab vedotin	I	2	2,1
Rituximab	I	1	1,1
Nivolumab	I	1	1,1
gesamt Anzahl der Fälle		95	.

**Protokolltyp:**  
CM – Monochemoth.  
CP – Polychemoth.  
C – Chemotherapie o.n.A.  
IC – Immun-/Chemoth.  
H – Hormontherapie  
I – Immuntherapie  
IU – unspezif. Immunth.  
IS – spezif. Immunth.

gesamt = Anzahl der therapierten Fälle; Mehrfachnennungen von Therapien sind pro Fall möglich; Prozentzahl bezieht sich auf den Anteil an den systemisch therapierten Gesamtfällen

\*Bei Eintritt eines Rezidivs werden weitere Therapien nicht ausgewiesen.

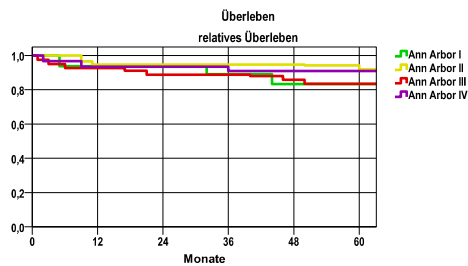
**Morbus-Hodgkin C81**

<b>Diagnosejahre</b>
2009 bis 2014

**5-Jahres-Überleben nach Ann Arbor-Stadium**

Stadium	beob. Überl.	rel. Überl.	95%-KI ±	N	zens. %
Ann Arbor I	80,0	83,3	.	15	13,3
Ann Arbor II	89,8	91,8	8,6	53	26,4
Ann Arbor III	78,9	83,4	13,0	38	23,7
Ann Arbor IV	89,7	90,9	.	29	24,1

nur Ersterkrankungen

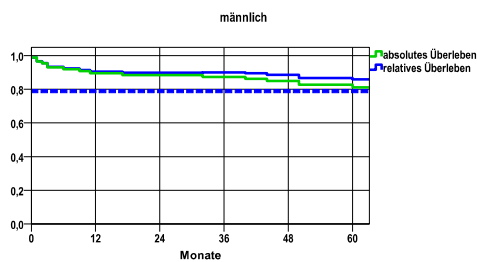


**mediane Überlebenszeit**

- Ann Arbor I >5,0 Jahre
- Ann Arbor II >5,0 Jahre
- Ann Arbor III >5,0 Jahre
- Ann Arbor IV >5,0 Jahre

**Überleben gesamt, männlich**

Jahr	beob. Überl.	rel. Überl.	95%-KI ±	N	zens. %
1	89,7	90,5	6,4	87	,0
2	88,5	89,9	6,7	.	,0
3	87,4	90,0	7,0	.	,0
4	85,1	88,7	7,5	.	,0
5	81,1	86,0	8,4	.	24,1



nur Ersterkrankungen

**mediane Überlebenszeit**

>5,0 Jahre

**Vergleichswert - - - - , 5-Jahres-Überleben (%)**

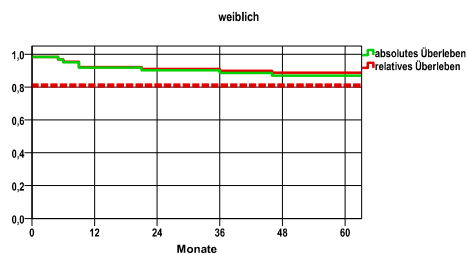
RKI, BRD 2013-2014, niedrigster Wert, männlich 79,0

<b>verwendete Sterbetafel:</b>
Sachsen 1995-2016

**weiblich**

Jahr	beob. Überl.	rel. Überl.	95%-KI ±	N	zens. %
1	91,8	92,2	6,9	61	,0
2	90,2	91,0	7,5	.	,0
3	88,5	90,0	8,0	.	,0
4	86,9	88,7	8,5	.	,0

nur Ersterkrankungen



**mediane Überlebenszeit**

>5,0 Jahre

**Vergleichswert - - - - , 5-Jahres-Überleben (%)**

RKI, BRD 2013-2014, niedrigster Wert, weiblich 81,0