

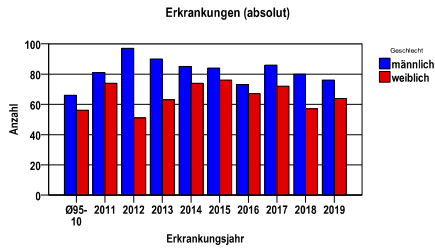
ZNS-Tumore C70-72

Durchschnittlich erfasste Erkrankungszahlen

Zeitraum	Geschlecht	N	rohe Rate	altersstandardisierte Rate (ESR)*	arithm. Alter Jahre	medianes Alter Jahre	Vergleich medianes Alter	Vergleichsquelle
2014 - 2018	männlich	408	11,5	7,6	63,5	67,4	62,5	RKI, BRD 2015-2016
	weiblich	346	9,3	5,6	65,8	68,8	66,0	

\* europastandardisierte Rate

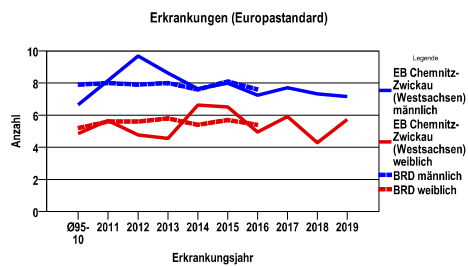
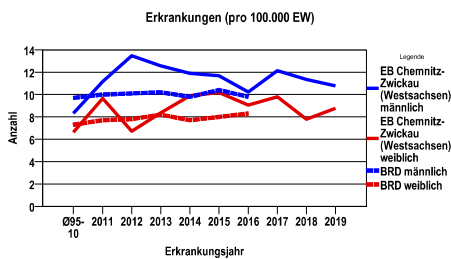
Anzahl Neuerkrankungen



Absolute Neuerkrankungen und Neuerkrankungsraten je 100.000 Einwohner

Jahr	absolut männlich	absolut weiblich	Rohe Rate männlich	Rohe Rate weiblich	Stand. Rate männlich	Stand. Rate weiblich
2019	76	64	10,8	8,8	7,2	5,7
2018	80	57	11,3	7,8	7,3	4,3
2017	86	72	12,1	9,8	7,7	5,9
2016	73	67	10,2	9,0	7,2	4,9
2015	84	76	11,7	10,2	8,0	6,5
2014	85	74	11,9	9,9	7,6	6,6
2013	90	63	12,6	8,4	8,6	4,5
2012	97	51	13,5	6,7	9,7	4,8
2011	81	74	11,2	9,7	8,1	5,7
Ø95-10	66	56	8,3	6,6	6,6	4,8

Stand. Rate = Europastandard



Vergleichswerte - - - ; - - - -

RKI, BRD 2016, männlich	9,8
RKI, BRD 2016, weiblich	8,3
GKR, NeueBL 2003-2004, männlich	9,0
GKR, NeueBL 2003-2004, weiblich	7,3

Vergleichswerte - - - ; - - - -

RKI, BRD 2016, männlich	7,6
RKI, BRD 2016, weiblich	5,4
GKR, NeueBL 2005-2006, männlich	8,9
GKR, NeueBL 2005-2006, weiblich	6,5

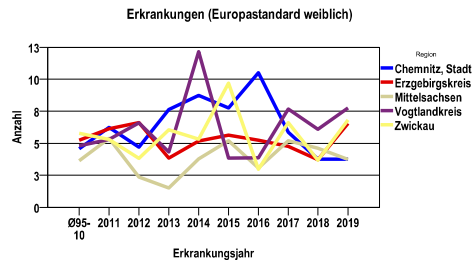
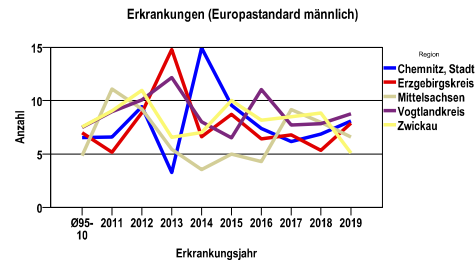
ZNS-Tumore C70-72

Zahl der Neuerkrankungen nach Stadt-/Landkreisen

EB Chemnitz-Zwickau (West Sachsen)	absolut männlich					absolut weiblich				
	2019	2018	2017	2016	2015	2019	2018	2017	2016	2015
Chemnitz, Stadt	15	13	11	11	17	9	7	12	16	17
Erzgebirgskreis	21	15	21	17	21	13	16	15	17	15
Mittelsachsen	16	18	20	8	13	10	13	12	11	11
Vogtlandkreis	13	16	15	17	13	14	11	15	11	9
Zwickau	11	18	19	20	20	18	10	18	12	24

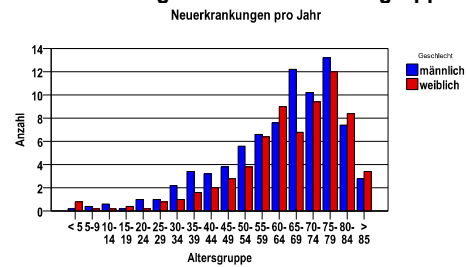
Neuerkrankungsrate nach Stadt-/Landkreisen (n/100.000 Einwohner), altersstandardisiert (ESR)

Region	Stand. Rate männlich					Stand. Rate weiblich				
	2019	2018	2017	2016	2015	2019	2018	2017	2016	2015
Chemnitz, Stadt	8,1	6,9	6,2	7,4	9,6	3,8	3,8	5,9	10,5	7,8
Erzgebirgskreis	7,9	5,3	6,8	6,4	8,7	6,6	3,7	4,8	5,2	5,6
Mittelsachsen	6,6	8,0	9,2	4,3	5,0	3,7	4,6	5,2	3,1	5,2
Vogtlandkreis	8,8	7,9	7,7	11,0	6,5	7,8	6,1	7,7	3,9	3,8
Zwickau	5,1	8,8	8,5	8,2	10,0	6,8	3,7	6,6	3,0	9,7

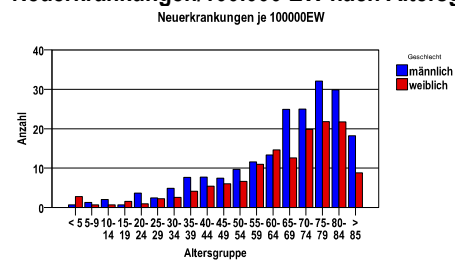


Diagnosejahre  
2014 bis 2018

Neuerkrankungen/Jahr nach Altersgruppen



Neuerkrankungen/100.000 EW nach Altersgruppen



ZNS-Tumore C70-72

Diagnosejahre
2014 bis 2018

Häufigkeit der Tumorerkrankungen nach der Lokalisation (ICD-O)

ICD-O	Bezeichnung	m	%m	w	%w	ges.	%ges.
C71.1	Frontallappen	99	24,3	98	28,3	197	26,1
C71.2	Temporallappen	105	25,7	68	19,7	173	22,9
C71.8	Gehirn, mehrere Teilbereiche überlappend	52	12,7	34	9,8	86	11,4
C71.3	Parietallappen	34	8,3	42	12,1	76	10,1
C71.9	Gehirn o.n.A.	37	9,1	28	8,1	65	8,6
C71.0	Cerebrum	26	6,4	23	6,6	49	6,5
C71.4	Okzipitallappen	22	5,4	15	4,3	37	4,9
C71.7	Hirnstamm	11	2,7	10	2,9	21	2,8
C71.6	Kleinhirn o.n.A.	10	2,5	7	2,0	17	2,3
C72.0	Rückenmark	5	1,2	12	3,5	17	2,3
C71.5	Ventrikel o.n.A.	2	,5	6	1,7	8	1,1
sonst.	sonstige Lokalisationen	5	1,2	3	,9	8	1,1
	Gesamt	408	54,1	346	45,9	754	.

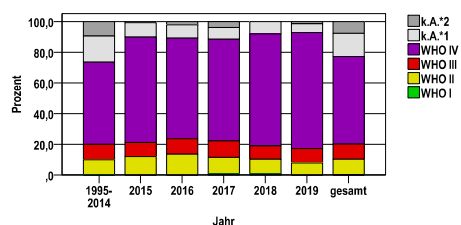
Histologische Häufigkeitsverteilung

Bezeichnung	M-Code	N	%	% gesamt
Glioblastom o.n.A.	9440/3	528	72,1%	70,0%
Anaplastisches Astrozytom	9401/3	42	5,7%	5,6%
Astrozytom o.n.A.	9400/3	40	5,5%	5,3%
Ependymom o.n.A.	9391/3	23	3,1%	3,1%
Oligodendrogliom o.n.A.	9450/3	22	3,0%	2,9%
Malignes Gliom	9380/3	22	3,0%	2,9%
sonstige maligne Histologien		55	7,5%	7,3%
maligne Histologien gesamt		732		97,1%
nicht histologisch gesichert		22		2,9%

Tumorstadium

Jahr	WHO I	WHO II	WHO III	WHO IV	k.A.*1	k.A.*2	gesamt
1995-2014	1	254	256	1377	439	241	2568
2015	0	19	15	110	15	1	160
2016	0	19	14	92	12	3	140
2017	1	17	17	105	12	6	158
2018	1	13	12	100	11	0	137
2019	0	11	13	106	8	2	140
gesamt	3	333	327	1890	497	253	3303
%	0	10	10	57	15	8	100

WHO-Stadium



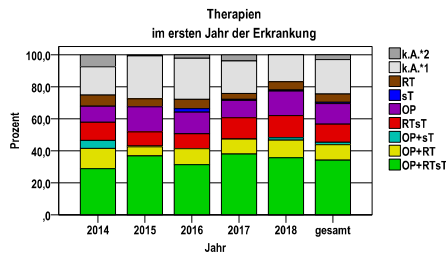
k.A.\*1 = keine Angabe, Primärtumor jedoch histologisch gesichert

k.A.\*2 = keine Angabe, nur klinische Sicherung des Tumors

ZNS-Tumore C70-72

Therapien im ersten Jahr nach Diagnosenstellung\*

Jahr	OP+RTsT	OP+RT	OP+sT	RTsT	OP	sT	RT	k.A.*1	k.A.*2	gesamt	OP %
2014	46	20	8	18	16	0	11	28	12	159	10,1
2015	59	9	1	14	25	0	8	43	1	160	15,6
2016	44	14	0	13	19	3	8	36	3	140	13,6
2017	60	15	0	21	17	1	6	32	6	158	10,8
2018	49	15	2	19	21	1	7	23	0	137	15,3
gesamt	258	73	11	85	98	5	40	162	22	754	13,0
%	34	10	1	11	13	1	5	21	3	100	.



sT = systemische Therapie  
RT = Strahlentherapie  
OP = Operation

k.A.\*1 = keine tumorspezifische Therapie, jedoch histologisch gesichert  
k.A.\*2 = keine tumorspezifische Therapie, nur klinische Sicherung des Tumors

Diagnosejahre
2014 bis 2018

Operationen im ersten Jahr nach Diagnosenstellung\*

OPS	Anzahl	%	OPS-Schlüssel Version 2015
5-015	438	99,5	Exzision und Destruktion von erkranktem intrakraniellm Gewebe
5-017	2	,5	Inzision, Resektion und Destruktion an intrakraniellen Anteilen von Hirnnerven und Ganglien
5-035	1	,2	Exzision und Destruktion von erkranktem Gewebe des Rückenmarkes und der Rückenmarkshäute
gesamt	440	.	

gesamt = Anzahl der operierten Fälle (entspricht der OP-Anzahl der vorhergehende Tabelle); Mehrfachnennungen bei den OPS-Nummern sind pro Fall möglich; Prozentzahl bezieht sich auf den Anteil an den operierten Gesamtfällen

Systemische Therapien im ersten Jahr nach Diagnosenstellung\*

Beschreibung	Typ	Anzahl	%
Temozolomid	C	332	92,5
Lomustin, Procarbazin, Vincristin	C	35	9,7
Medikament o. n. A.	C	13	3,6
Lomustin	C	8	2,2
Irinotecan	C	7	1,9
Lomustin, Procarbazin	C	7	1,9
Bevacizumab	I	10	2,8
gesamt Anzahl der Fälle		359	.

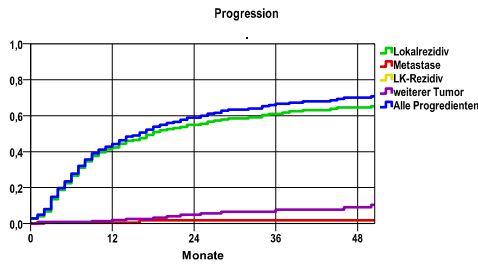
Protokolltyp:  
CM – Monochemoth.  
CP – Polychemoth.  
C – Chemotherapie o.n.A.  
IC – Immun-/Chemoth.  
H – Hormontherapie  
I – Immuntherapie  
IU – unspezif. Immunth.  
IS – spezif. Immunth.

gesamt = Anzahl der therapierten Fälle; Mehrfachnennungen von Therapien sind pro Fall möglich; Prozentzahl bezieht sich auf den Anteil an den systemisch therapierten Gesamtfällen

\*Bei Eintritt eines Rezidivs werden weitere Therapien nicht ausgewiesen.

ZNS-Tumore C70-72

Diagnosejahre
2009 bis 2014



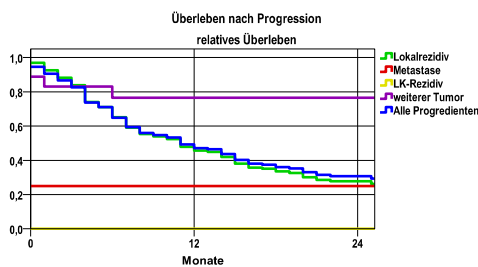
Progression

mediane ereignisfreie Zeit

- Lokalrezidiv 1,5 Jahre
- Metastase >4,0 Jahre
- LK-Rezidiv
- weiterer Tumor >4,0 Jahre
- Alle Progredienten 1,3 Jahre

Progression setzt Vollremission voraus.

Überleben nach Progression



Ereignis	Monate	%	95%CI	N	zens. +† %	zens. %	E
Lokalrezidiv	12	42,3	35,5-49,0	248	19,8	3,6	90
	24	54,9	48,0-61,9		23,0	4,8	113
	36	61,1	54,1-68,1		27,8	8,9	123
	48	64,6	57,6-71,6		29,8	10,1	128
Metastase	12	,4	-,4- 1,3	248	33,1	3,6	1
	24	1,7	-,2- 3,7		51,2	4,8	3
	36	1,7	. - .		63,7	8,9	3
	48	1,7	. - .		69,8	10,5	3
LK-Rezidiv	12	.	. - .	248	33,5	3,6	0
	24	.	. - .		52,4	4,8	0
	36	.	. - .		64,9	8,9	0
	48	.	. - .		71,0	10,5	0
weiterer Tumor	12	2,0	,0- 3,9	248	33,1	3,6	4
	24	4,9	1,5- 8,3		51,2	4,8	8
	36	7,7	3,1-12,3		62,9	8,5	11
	48	9,0	3,8-14,2		68,1	9,7	12
Alle Progredienten	12	44,3	37,5-51,0	248	19,0	3,6	95
	24	56,0	49,2-62,9		21,4	4,8	122
	36	60,0	53,1-66,8		25,4	8,5	135
	48	67,3	60,5-74,0		26,6	9,3	140

N = Anzahl der Fälle mit Vollremission

E = Anzahl der Ereignisse

Ereignis	beob. Überl.	rel. Überl.	95%-KI ±	N	zens. %
Lokalrezidiv	27,1	27,7	7,7	134	3,7
Metastase	25,0	25,0	.	4	25,0
LK-Rezidiv	,0	,0	.	0	.
weiterer Tumor	76,0	76,5	.	18	33,3
Alle Progredienten	30,0	30,7	7,6	148	5,4

medianes Überleben nach Progression

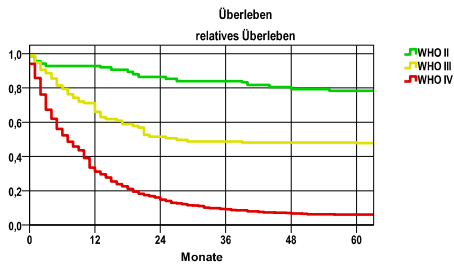
- Lokalrezidiv ,9 Jahre
- Metastase
- LK-Rezidiv
- weiterer Tumor >2,0 Jahre
- Alle Progredienten ,9 Jahre

ZNS-Tumore C70-72

Diagnosejahre
2009 bis 2014

5-Jahres-Überleben nach Primärtumorausbreitung

WHO-Grad	beob. Überl.	rel. Überl.	95%-KI ±	N	zens. %
WHO II	75,0	78,3	10,3	68	23,5
WHO III	44,9	47,8	10,1	95	16,8
WHO IV	5,4	6,1	2,0	500	1,8



nur Ersterkrankungen

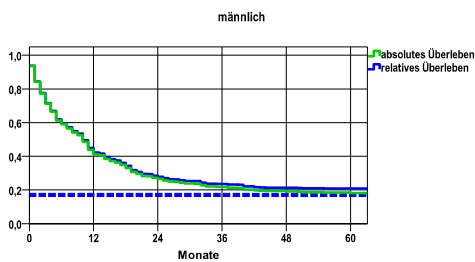
mediane Überlebenszeit

WHO II >5,0 Jahre  
WHO III 2,2 Jahre  
WHO IV ,6 Jahre

Überleben gesamt, männlich

Jahr	beob. Überl.	rel. Überl.	95%-KI ±	N	zens. %
1	41,2	42,2	4,6	444	,0
2	26,6	27,9	4,1	.	,0
3	21,8	23,5	3,8	.	,0
4	19,1	21,3	3,7	.	,0
5	18,2	20,8	3,6	.	5,9

nur Ersterkrankungen



mediane Überlebenszeit

,8 Jahre

Vergleichswert - - - , 5-Jahres-Überleben (%)

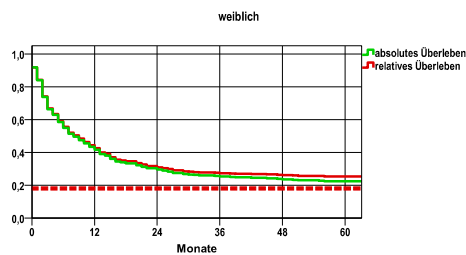
RKI, BRD 2013-2014, niedrigster Wert, 17,0  
männlich

verwendete Sterbetafel:
Sachsen 1995-2018

weiblich

Jahr	beob. Überl.	rel. Überl.	95%-KI ±	N	zens. %
1	41,6	42,6	5,2	339	,0
2	29,5	30,9	4,9	.	,0
3	25,4	27,3	4,6	.	,0
4	23,6	26,1	4,5	.	,0
5	22,4	25,3	4,4	.	9,4

nur Ersterkrankungen



mediane Überlebenszeit

,7 Jahre

Vergleichswert - - - , 5-Jahres-Überleben (%)

RKI, BRD 2013-2014, niedrigster Wert, 18,0  
Wert, weiblich