

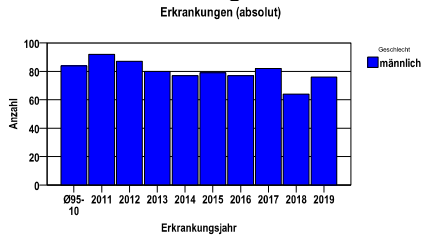
Hodenkarzinom C62

Durchschnittlich erfasste Erkrankungszahlen

Zeitraum	Geschlecht	N	rohe Rate	altersstandardisierte Rate (ESR)*	arithm. Alter Jahre	medianes Alter Jahre	Vergleich medianes Alter	Vergleichsquelle
2014 - 2018	männlich	379	10,6	11,3	42,1	40,7	37,0	RKI, BRD 2015-2016

* europastandardisierte Rate

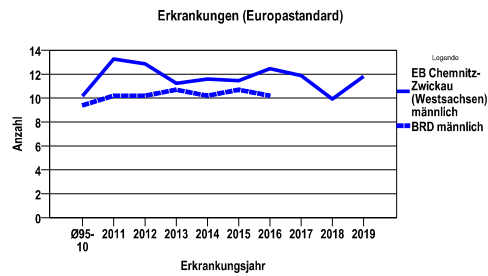
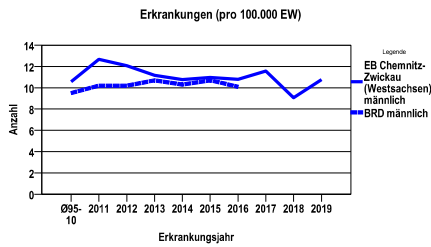
Anzahl Neuerkrankungen



Absolute Neuerkrankungszahlen und Neuerkrankungsraten je 100.000 Einwohner

Jahr	absolut männlich	Rohe Rate männlich	Stand. Rate männlich
2019	76	10,8	11,8
2018	64	9,1	9,9
2017	82	11,6	11,9
2016	77	10,8	12,5
2015	79	11,0	11,5
2014	77	10,8	11,6
2013	80	11,2	11,2
2012	87	12,1	12,9
2011	92	12,7	13,3
Ø95-10	84	10,6	10,2

Stand. Rate = Europastandard



Vergleichswerte - - - -

RKI, BRD 2016, männlich 10,1
 RKI, Sachsen 2003-2004, männlich 9,8

Vergleichswerte - - - -

RKI, BRD 2016, männlich 10,2
 RKI, Sachsen 2003-2004, männlich 9,1

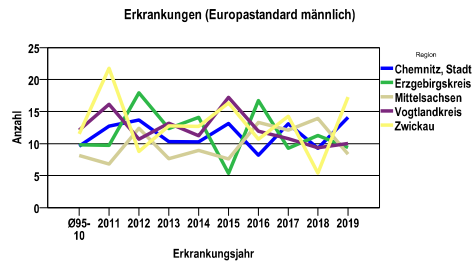
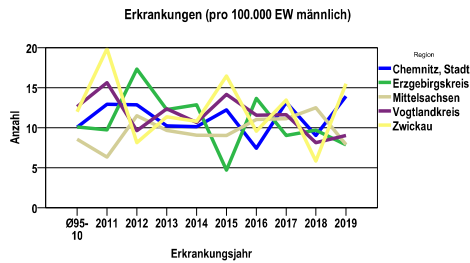
Hodenkarzinom C62

Zahl der Neuerkrankungen nach Stadt-/Landkreisen

EB Chemnitz-Zwickau (Westsachsen)	absolut männlich
	2019	2018	2017	2016	2015
Chemnitz, Stadt	17	11	16	9	15
Erzgebirgskreis	13	16	15	23	8
Mittelsachsen	12	19	17	17	14
Vogtlandkreis	10	9	13	13	16
Zwickau	24	9	21	15	26

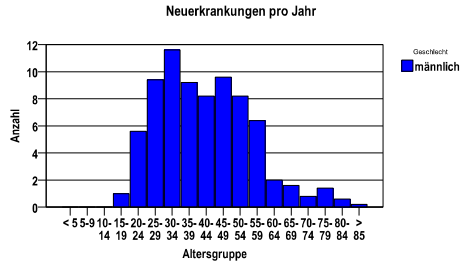
Neuerkrankungsrate nach Stadt-/Landkreisen (n/100.000 Einwohner), altersstandardisiert (ESR)

Region	Stand. Rate männlich
	2019	2018	2017	2016	2015
Chemnitz, Stadt	14,1	9,3	13,1	8,2	13,1
Erzgebirgskreis	9,4	11,3	9,3	16,7	5,3
Mittelsachsen	8,4	13,9	12,1	13,3	7,6
Vogtlandkreis	10,0	9,4	10,8	11,9	17,2
Zwickau	17,3	5,4	14,3	10,7	16,4

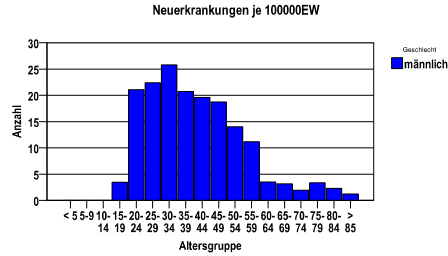


Diagnosejahre 2014 bis 2018

Neuerkrankungen /Jahr nach Altersgruppen



Neuerkrankungen/100.000 EW nach Altersgruppen



Häufigkeit der Tumorerkrankungen nach der Lokalisation (ICD-O)

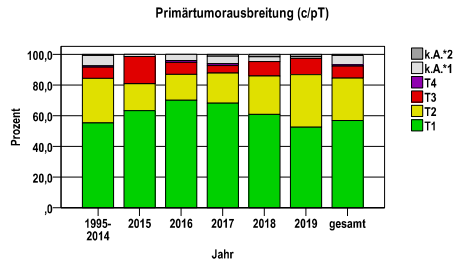
ICD-O	Bezeichnung	m	%m
C62.1	Deszendierter Hoden	233	61,5
C62.9	Testis o.n.A.	133	35,1
C62.0	Kryptorchider Hoden	13	3,4
	Gesamt	379	100,0

Histologische Häufigkeitsverteilung

Bezeichnung	M-Code	N	%	% gesamt
Seminom o.n.A.	9061/3	228	60,5%	60,2%
Geminaler Misch tumor	9085/3	64	17,0%	16,9%
Embryonalkarzinom o.n.A.	9070/3	28	7,4%	7,4%
Teratokarzinom	9081/3	10	2,7%	2,6%
Malignes Teratom o.n.A.	9080/3	10	2,7%	2,6%
Dottersack tumor	9071/3	8	2,1%	2,1%
Nichtseminomatöser Keimzell tumor	9065/3	8	2,1%	2,1%
sonstige maligne Histologien		21	5,6%	5,5%
maligne Histologien gesamt		377		99,5%
nicht histologisch gesichert		2		0,5%

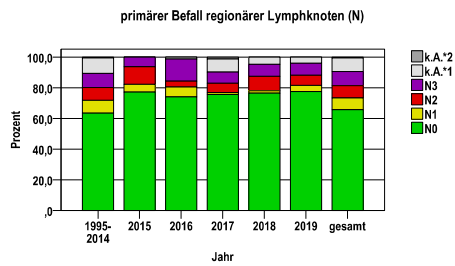
Primärtumorausbreitung (T)

Jahr	T1	T2	T3	T4	k.A.*1	k.A.*2	gesamt
1995-2014	931	485	124	13	115	11	1679
2015	50	14	14	0	1	0	79
2016	54	13	6	1	3	0	77
2017	56	16	4	1	4	1	82
2018	39	16	6	0	2	1	64
2019	40	26	8	0	1	1	76
gesamt	1170	570	162	15	126	14	2057
%	57	28	8	1	6	1	100



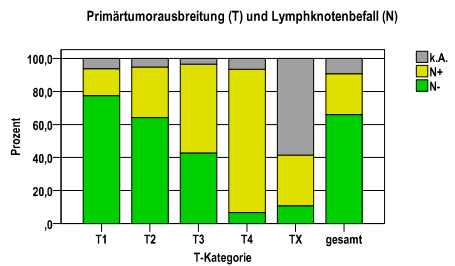
primärer Befall der regionären Lymphknoten (N)

Jahr	N0	N1	N2	N3	k.A.*1	k.A.*2	gesamt
1995-2014	1066	141	139	154	169	10	1679
2015	61	4	9	5	0	0	79
2016	57	5	3	11	1	0	77
2017	62	1	5	6	7	1	82
2018	49	1	6	5	3	0	64
2019	59	3	5	6	3	0	76
gesamt	1354	155	167	187	183	11	2057
%	66	8	8	9	9	1	100



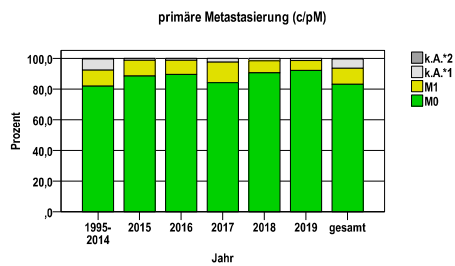
Primärtumorausbreitung (T) und Lymphknotenbefall (N)

T-Kategorie	N-	N+	k.A.	gesamt	N+ %
T1	904	192	74	1170	16,4
T2	365	174	31	570	30,5
T3	69	87	6	162	53,7
T4	1	13	1	15	86,7
TX	15	43	82	140	30,7
gesamt	1354	509	194	2057	24,7
%	66	25	9	100	.



primäre Metastasierung (M)

Jahr	M0	M1	k.A.*1	k.A.*2	gesamt
1995-2014	1374	178	121	6	1679
2015	70	8	1	0	79
2016	69	7	1	0	77
2017	69	11	2	0	82
2018	58	5	1	0	64
2019	70	5	1	0	76
gesamt	1710	214	127	6	2057
%	83	10	6	0	100

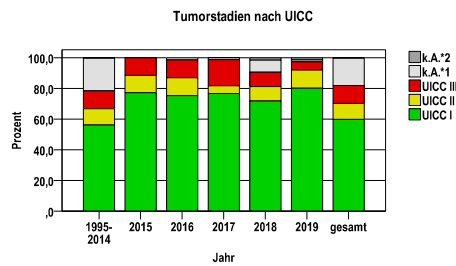


k.A.*1 = keine Angabe, Primärtumor jedoch histologisch gesichert
k.A.*2 = keine Angabe, nur klinische Sicherung des Tumors

Hodenkarzinom C62

Tumorstadien nach UICC

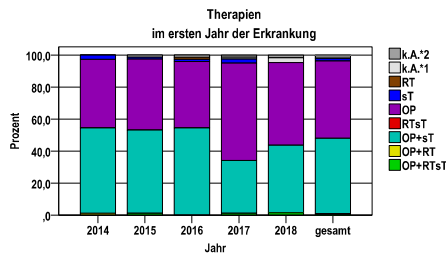
Jahr	UICC I	UICC II	UICC III	k.A.*1	k.A.*2	gesamt	UICC III %
1995-2014	943	178	198	354	6	1679	11,8
2015	61	9	9	0	0	79	11,4
2016	58	9	9	1	0	77	11,7
2017	63	4	14	1	0	82	17,1
2018	46	6	6	5	1	64	9,4
2019	61	9	4	1	1	76	5,3
gesamt	1232	215	240	362	8	2057	11,7
%	60	10	12	18	0	100	.



Hodenkarzinom C62

Therapien im ersten Jahr nach Diagnosenstellung*

Jahr	OP+RTsT	OP+RT	OP+sT	RTsT	OP	sT	RT	k.A.*1	k.A.*2	gesamt	OP %
2014	0	1	41	0	33	2	0	0	0	77	42,9
2015	1	0	41	0	35	1	0	1	0	79	44,3
2016	0	0	42	0	32	1	1	1	0	77	41,6
2017	1	0	27	0	50	2	0	1	1	82	61,0
2018	1	0	27	0	33	0	0	2	1	64	51,6
gesamt	3	1	178	0	183	6	1	5	2	379	48,3
%	1	0	47	0	48	2	0	1	1	100	.



sT = systemische Therapie
 RT = Strahlentherapie
 OP = Operation

k.A.*1 = keine tumorspezifische Therapie, jedoch histologisch gesichert
 k.A.*2 = keine tumorspezifische Therapie, nur klinische Sicherung des Tumors

Diagnosejahre
2014 bis 2018

Operationen im ersten Jahr nach Diagnosenstellung*

OPS	Anzahl	%	OPS-Schlüssel Version 2015
5-622	362	99,2	Orchidektomie
5-621	17	4,7	Exzision und Destruktion von erkranktem Gewebe des Hodens
gesamt	365	.	

gesamt = Anzahl der operierten Fälle (entspricht der OP-Anzahl der vorhergehende Tabelle); Mehrfachnennungen bei den OPS-Nummern sind pro Fall möglich; Prozentzahl bezieht sich auf den Anteil an den operierten Gesamtfällen

Systemische Therapien im ersten Jahr nach Diagnosenstellung*

Beschreibung	Typ	Anzahl	%
Bleomycin, Cisplatin, Etoposid	C	110	58,8
Carboplatin	C	62	33,2
Cisplatin, Etoposid, Ifosfamid	C	10	5,3
Carboplatin, Etoposid	C	4	2,1
Cisplatin, Etoposid	C	4	2,1
Medikament o. n. A.	C	2	1,1
gesamt Anzahl der Fälle		187	.

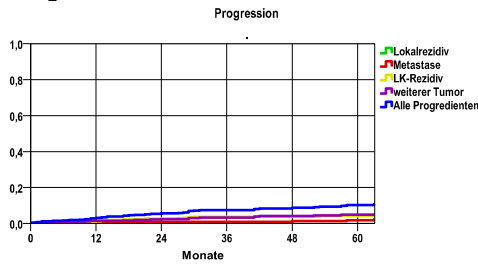
gesamt = Anzahl der therapierten Fälle; Mehrfachnennungen von Therapien sind pro Fall möglich; Prozentzahl bezieht sich auf den Anteil an den systemisch therapierten Gesamtfällen

Protokolltyp:
 CM – Monochemoth.
 CP – Polychemoth.
 C – Chemotherapie o.n.A.
 IC – Immun-/Chemoth.
 H – Hormontherapie
 I – Immuntherapie
 IU – unspezif. Immunth.
 IS – spezif. Immunth.

*Bei Eintritt eines Rezidivs werden weitere Therapien nicht ausgewiesen.

Diagnosejahre
2009 bis 2014

Progression



mediane ereignisfreie Zeit

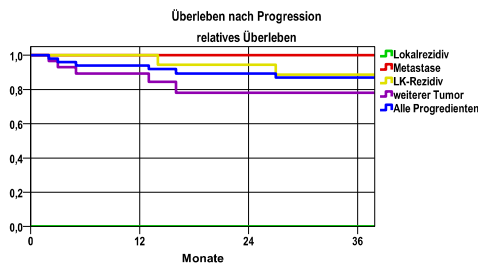
Lokalrezidiv	>5,0 Jahre
Metastase	>5,0 Jahre
LK-Rezidiv	>5,0 Jahre
weiterer Tumor	>5,0 Jahre
Alle Progredienten	>5,0 Jahre

Progression setzt Vollremission voraus.

Ereignis	Monate	%	95%CI	N	zens. +1 %	zens. -1 %	E
Lokalrezidiv	12	.	.- .	419	2,1	1,2	0
	24	.	.- .		7,4	5,7	0
	36	.	.- .		17,9	15,8	0
	48	.	.- .		31,7	29,4	0
	60	.	.- .		47,0	44,2	0
Metastase	12	,5	.- 1,1	419	2,1	1,2	2
	24	1,0	,0- 1,9		7,4	5,7	4
	36	1,0	.- .		17,4	15,3	4
	48	1,3	,2- 2,5		31,3	28,6	5
	60	1,7	,3- 3,1		46,3	43,4	6
LK-Rezidiv	12	1,2	,2- 2,3	419	2,1	1,2	5
	24	2,7	1,1- 4,3		6,9	5,3	11
	36	3,8	1,9- 5,6		16,9	14,8	15
	48	3,8	.- .		30,5	28,2	15
	60	4,1	2,1- 6,1		45,6	43,0	16
weiterer Tumor	12	1,4	,3- 2,6	419	1,7	1,0	6
	24	2,4	,9- 3,9		6,7	5,5	10
	36	3,2	1,5- 5,0		16,9	15,5	13
	48	4,2	2,2- 6,2		30,3	28,6	16
	60	4,9	2,7- 7,2		44,6	42,7	18
Alle Progredienten	12	3,1	1,5- 4,8	419	1,7	1,0	13
	24	5,6	3,4- 7,8		6,2	5,0	23
	36	7,5	4,9-10,0		15,8	14,3	30
	48	8,7	5,9-11,5		28,4	27,0	34
	60	10,2	7,1-13,4		42,7	41,1	38

N = Anzahl der Fälle mit Vollremission
 E = Anzahl der Ereignisse

Überleben nach Progression



Ereignis	beob. Überl.	rel. Überl.	95%-KI ±	N	zens. %
Lokalrezidiv	,0	,0	.	0	.
Metastase	100,0	100,0	.	7	14,3
LK-Rezidiv	87,8	88,6	15,8	17	5,9
weiterer Tumor	76,9	78,2	.	32	53,1
Alle Progredienten	85,4	87,0	11,0	52	34,6

medianes Überleben nach Progression

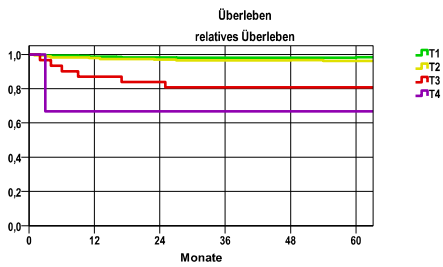
Lokalrezidiv	>3,0 Jahre
Metastase	>3,0 Jahre
LK-Rezidiv	>3,0 Jahre
weiterer Tumor	>3,0 Jahre
Alle Progredienten	>3,0 Jahre

Diagnosejahre
2009 bis 2014

5-Jahres-Überleben nach Tumorgroße

T-Kategorie	beob. Überl.	rel. Überl.	95%-KI ±	N	zens. %
T1	96,3	98,3	2,7	257	61,5
T2	94,4	96,2	3,5	162	56,2
T3	80,0	80,8	.	30	40,0
T4	66,7	66,7	.	3	66,7

nur Ersterkrankungen



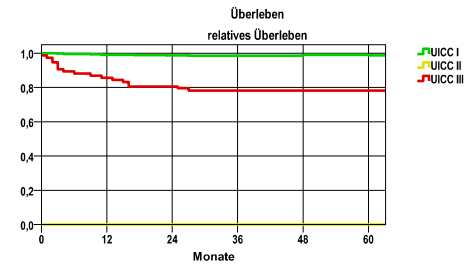
mediane Überlebenszeit

- T1 >5,0 Jahre
- T2 >5,0 Jahre
- T3 >5,0 Jahre
- T4 >5,0 Jahre

5-Jahres-Überleben nach UICC-Tumorstadium

UICC-Stadium	beob. Überl.	rel. Überl.	95%-KI ±	N	zens. %
UICC I	96,6	98,7	2,3	308	60,1
UICC II	,0	,0	.	54	70,4
UICC III	77,0	78,3	.	74	43,2

nur Ersterkrankungen



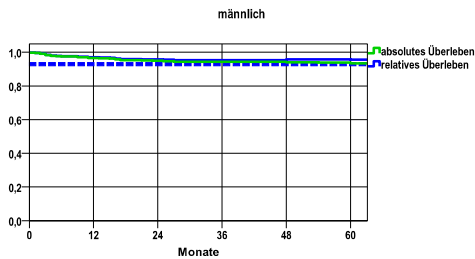
mediane Überlebenszeit

- UICC I >5,0 Jahre
- UICC II >5,0 Jahre
- UICC III >5,0 Jahre

Überleben gesamt, männlich

Jahr	beob. Überl.	rel. Überl.	95%-KI ±	N	zens. %
1	96,6	97,0	1,6	475	,0
2	94,9	95,7	2,0	.	,0
3	94,3	95,2	2,1	.	,0
4	94,1	95,8	2,1	.	,0
5	93,4	95,6	2,3	.	57,7

nur Ersterkrankungen



mediane Überlebenszeit:

>5,0 Jahre

Vergleichswert - - - - , 5-Jahres-Überleben (%)

RKI, BRD 2013-2014, niedrigster Wert, männlich 93,0

verwendete Sterbetafel:
Sachsen 1995-2018