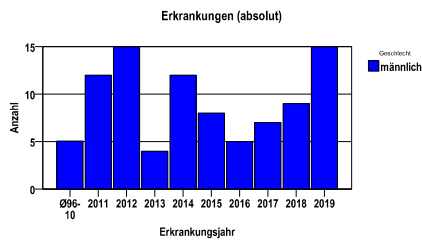


**Durchschnittlich erfasste Erkrankungszahlen**

Zeitraum	Geschlecht	N	rohe Rate	altersstandardisierte Rate (ESR)*	arithm. Alter Jahre	medianes Alter Jahre	Vergleich medianes Alter	Vergleichsquelle
2014 - 2018	männlich	41	2,8	1,4	73,6	75,2	.	

\* europastandardisierte Rate

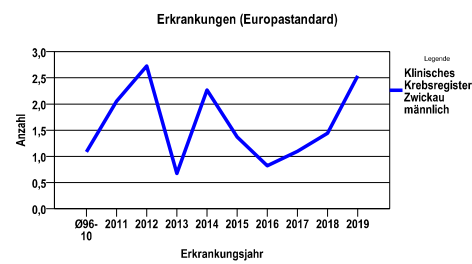
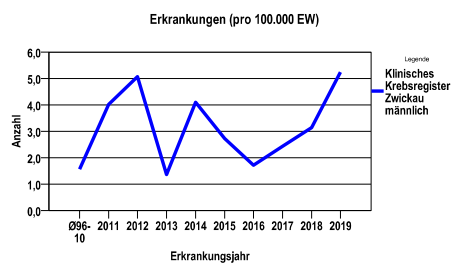
**Anzahl Neuerkrankungen**



**Neuerkrankungsraten je 100.000 Einwohner**

Jahr	absolut männlich	Rohe Rate männlich	Stand. Rate männlich
2019	15	5,2	2,5
2018	9	3,1	1,4
2017	7	2,4	1,1
2016	5	1,7	,8
2015	8	2,7	1,4
2014	12	4,1	2,3
2013	4	1,4	,7
2012	15	5,1	2,7
2011	12	4,0	2,1
Ø96-10	5	1,6	1,1

Stand. Rate = Europastandard



Vergleichswerte - - - -

Vergleichswerte - - - -

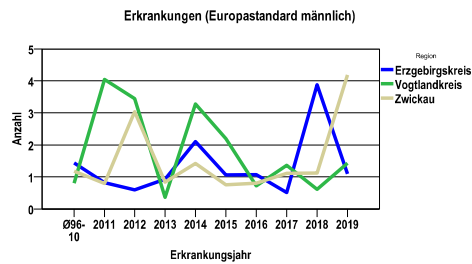
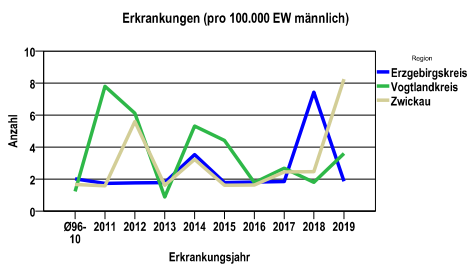
**Klinisches Krebsregister Zwickau**    Erzgebirgskreis, Vogtlandkreis, Zwickau  
**Peniskarzinom C60**

**Zahl der Neuerkrankungen nach Stadt-/Landkreisen**

Klinisches Krebsregister Zwickau	absolut männlich	.	.	.	.
	2019	2018	2017	2016	2015
Erzgebirgskreis (anteilig 32,8%)	1	4	1	1	1
Vogtlandkreis	4	2	3	2	5
Zwickau (anteilig 78,3%)	10	3	3	2	2

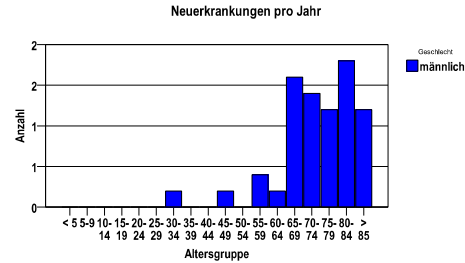
**Neuerkrankungsrate nach Stadt-/Landkreisen (n/100.000 Einwohner), altersstandardisiert (ESR)**

Region	Stand. Rate männlich	.	.	.	.
	2019	2018	2017	2016	2015
Erzgebirgskreis	1,1	3,9	,5	1,1	1,1
Vogtlandkreis	1,4	,6	1,4	,7	2,2
Zwickau	4,2	1,1	1,1	,8	,8

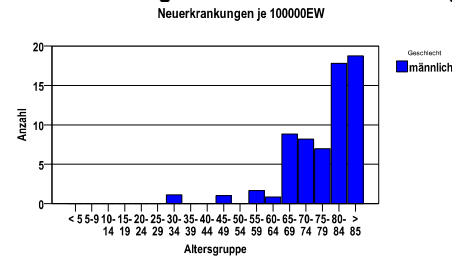


<b>Diagnosejahre</b>
2014 bis 2018

**Neuerkrankungen nach Altersgruppen**



**Neuerkrankungen/100.000 EW nach Altersgruppen**



**Häufigkeit der Tumorerkrankungen nach der Lokalisation (ICD-O)**

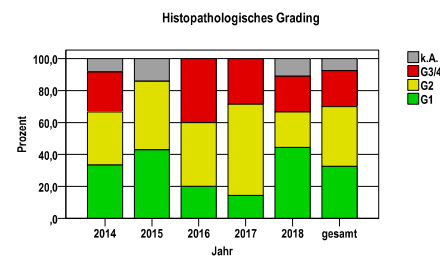
ICD-O	Bezeichnung	m	%m
C60.1	Glans penis	16	39,0
C60.0	Präputium	11	26,8
C60.8	Penis, mehrere Teilbereiche überlappend	9	22,0
C60.2	Penisschaft	4	9,8
C60.9	Penis o.n.A.	1	2,4
	<b>Gesamt</b>	<b>41</b>	<b>100,0</b>

**Histologische Häufigkeitsverteilung**

Bezeichnung	M-Code	N	%	% gesamt
Plattenepithelkarzinom o.n.A.	8070/3	23	57,5%	56,1%
Verhornendes Plattenepithelkarzinom o.n.A.	8071/3	9	22,5%	22,0%
Basalzellkarzinom o.n.A.	8090/3	2	5,0%	4,9%
Basaloides Plattenepithelkarzinom	8083/3	2	5,0%	4,9%
Extramammärer M. Paget	8542/3	1	2,5%	2,4%
Mikroinvasives Plattenepithelkarzinom	8076/3	1	2,5%	2,4%
Großzelliges nichtverhornendes Plattenepithelkarzinom o.n.A.	8072/3	1	2,5%	2,4%
Verruköses Karzinom o.n.A.	8051/3	1	2,5%	2,4%
<b>maligne Histologien gesamt</b>		<b>40</b>		<b>97,6%</b>
nicht histologisch gesichert		1		2,4%

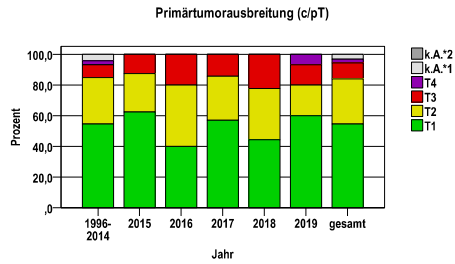
**Histologisches Grading (nur histologisch gesicherte Fälle)**

Jahr	G1	G2	G3/4	k.A.	gesamt
2014	4	4	3	1	12
2015	3	3	0	1	7
2016	1	2	2	0	5
2017	1	4	2	0	7
2018	4	2	2	1	9
<b>gesamt</b>	<b>13</b>	<b>15</b>	<b>9</b>	<b>3</b>	<b>40</b>
<b>%</b>	<b>33</b>	<b>38</b>	<b>23</b>	<b>8</b>	<b>100</b>



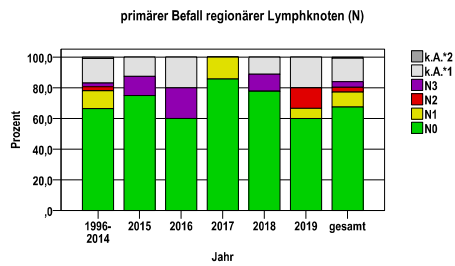
**Primärtumorausbreitung (T)**

Jahr	T1	T2	T3	T4	k.A.*1	k.A.*2	gesamt
1996-2014	65	36	10	3	5	0	119
2015	5	2	1	0	0	0	8
2016	2	2	1	0	0	0	5
2017	4	2	1	0	0	0	7
2018	4	3	2	0	0	0	9
2019	9	3	2	1	0	0	15
gesamt	89	48	17	4	5	0	163
%	55	29	10	2	3	0	100



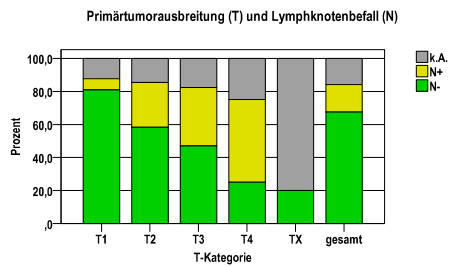
**primärer Befall der regionären Lymphknoten (N)**

Jahr	N0	N1	N2	N3	k.A.*1	k.A.*2	gesamt
1996-2014	79	14	3	3	19	1	119
2015	6	0	0	1	1	0	8
2016	3	0	0	1	1	0	5
2017	6	1	0	0	0	0	7
2018	7	0	0	1	1	0	9
2019	9	1	2	0	3	0	15
gesamt	110	16	5	6	25	1	163
%	67	10	3	4	15	1	100



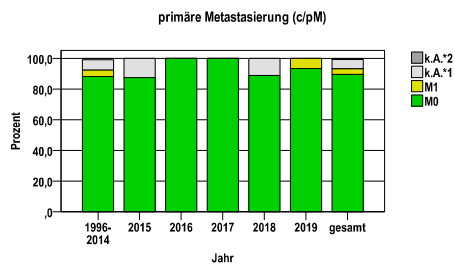
**Primärtumorausbreitung (T) und Lymphknotenbefall (N)**

T-Kategorie	N-	N+	k.A.	gesamt	N+ %
T1	72	6	11	89	6,7
T2	28	13	7	48	27,1
T3	8	6	3	17	35,3
T4	1	2	1	4	50,0
TX	1	0	4	5	,0
gesamt	110	27	26	163	16,6
%	67	17	16	100	.



**primäre Metastasierung (M)**

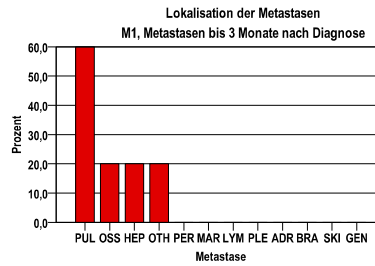
Jahr	M0	M1	k.A.*1	k.A.*2	gesamt
1996-2014	105	5	8	1	119
2015	7	0	1	0	8
2016	5	0	0	0	5
2017	7	0	0	0	7
2018	8	0	1	0	9
2019	14	1	0	0	15
gesamt	146	6	10	1	163
%	90	4	6	1	100



k.A.\*1 = keine Angabe, Primärtumor jedoch histologisch gesichert  
 k.A.\*2 = keine Angabe, nur klinische Sicherung des Tumors

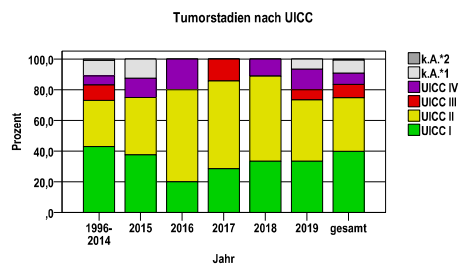
**primäre Metastasen**

Metastase	Anzahl	Prozent	Gesamt N
PUL	3	60,0	5
OSS	1	20,0	.
HEP	1	20,0	.
OTH	1	20,0	.
PER	0	,0	.
MAR	0	,0	.
LYM	0	,0	.
PLE	0	,0	.
ADR	0	,0	.
BRA	0	,0	.
SKI	0	,0	.
GEN	0	,0	.



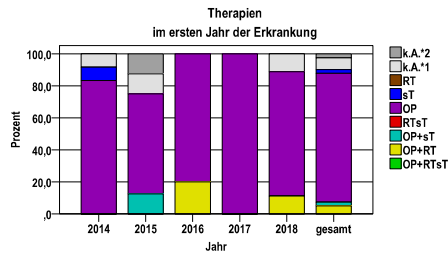
**Tumorstadien nach UICC**

Jahr	UICC I	UICC II	UICC III	UICC IV	k.A.*1	k.A.*2	gesamt	UICC IV %
1996-2014	51	36	12	7	12	1	119	5,9
2015	3	3	0	1	1	0	8	12,5
2016	1	3	0	1	0	0	5	20,0
2017	2	4	1	0	0	0	7	,0
2018	3	5	0	1	0	0	9	11,1
2019	5	6	1	2	1	0	15	13,3
gesamt	65	57	14	12	14	1	163	7,4
%	40	35	9	7	9	1	100	.



**Therapien im ersten Jahr nach Diagnosenstellung\***

Jahr	OP+RTsT	OP+RT	OP+sT	RTsT	OP	sT	RT	k.A.*1	k.A.*2	gesamt	OP %
2014	0	0	0	0	10	1	0	1	0	12	83,3
2015	0	0	1	0	5	0	0	1	1	8	62,5
2016	0	1	0	0	4	0	0	0	0	5	80,0
2017	0	0	0	0	7	0	0	0	0	7	100,0
2018	0	1	0	0	7	0	0	1	0	9	77,8
gesamt	0	2	1	0	33	1	0	3	1	41	80,5
%	0	5	2	0	80	2	0	7	2	100	.



sT = systemische Therapie  
 RT = Strahlentherapie  
 OP = Operation

k.A.\*1 = keine tumorspezifische Therapie, jedoch histologisch gesichert  
 k.A.\*2 = keine tumorspezifische Therapie, nur klinische Sicherung des Tumors

Diagnosejahre
2014 bis 2018

**Operationen im ersten Jahr nach Diagnosenstellung\***

OPS	Anzahl	%	OPS-Schlüssel Version 2015
5-642	24	66,7	Amputation des Penis
5-641	11	30,6	Lokale Exzision und Destruktion von erkranktem Gewebe des Penis
5-640	10	27,8	Operationen am Präputium
gesamt	36	.	

gesamt = Anzahl der operierten Fälle (entspricht der OP-Anzahl der vorhergehende Tabelle); Mehrfachnennungen bei den OPS-Nummern sind pro Fall möglich; Prozentzahl bezieht sich auf den Anteil an den operierten Gesamtfällen

**Systemische Therapien im ersten Jahr nach Diagnosenstellung\***

Beschreibung	Typ	Anzahl	%
Methotrexat	C	1	50,0
Imiquimod	I	1	50,0
gesamt Anzahl der Fälle		2	.

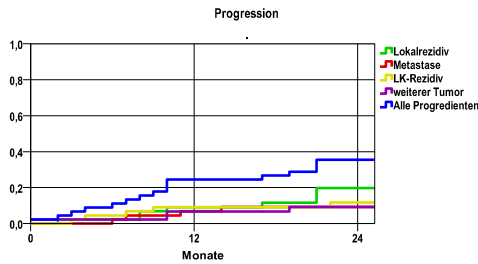
gesamt = Anzahl der therapierten Fälle; Mehrfachnennungen von Therapien sind pro Fall möglich; Prozentzahl bezieht sich auf den Anteil an den systemisch therapierten Gesamtfällen

Protokolltyp:  
 CM – Monochemoth.  
 CP – Polychemoth.  
 C – Chemotherapie o.n.A.  
 IC – Immun-/Chemoth.  
 H – Hormontherapie  
 I – Immuntherapie  
 IU – unspezif. Immunth.  
 IS – spezif. Immunth.

\*Bei Eintritt eines Rezidivs werden weitere Therapien nicht ausgewiesen.

**Diagnosejahre**  
 2010 bis 2015

**Progression**



Ereignis	Monate	%	95%CI	N	zens. +† %	zens. %	E
Lokalrezidiv	12	9,1	,6-17,7	45	8,9	2,2	4
	24	19,7	7,4-32,0		22,2	4,4	8
Metastase	12	6,8	-,6-14,3	45	6,7	2,2	3
	24	9,2	,6-17,8		17,8	4,4	4
LK-Rezidiv	12	9,1	,6-17,7	45	6,7	2,2	4
	24	11,7	2,0-21,4		17,8	4,4	5
weiterer Tumor	12	6,8	-,6-14,2	45	6,7	,0	3
	24	9,3	,6-18,0		17,8	,0	4
Alle Progredienten	12	24,4	11,9-37,0	45	,0	,0	11
	24	35,6	21,6-49,5		4,4	,0	16

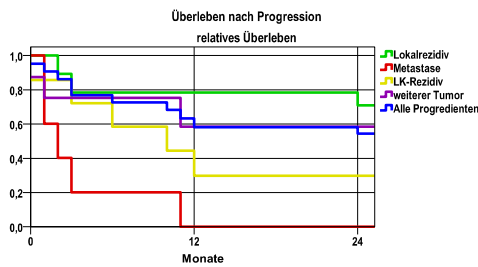
N = Anzahl der Fälle mit Vollremission  
 E = Anzahl der Ereignisse

**mediane ereignisfreie Zeit**

- Lokalrezidiv >2,0 Jahre
- Metastase >2,0 Jahre
- LK-Rezidiv >2,0 Jahre
- weiterer Tumor >2,0 Jahre
- Alle Progredienten >2,0 Jahre

Progression setzt Vollremission voraus.

**Überleben nach Progression**



Ereignis	beob. Überl.	rel. Überl.	95%-KI ±	N	zens. %
Lokalrezidiv	66,7	70,9	30,8	9	,0
Metastase	,0	,0	.	5	,0
LK-Rezidiv	28,6	29,9	.	7	,0
weiterer Tumor	56,3	58,4	.	8	37,5
Alle Progredienten	50,5	54,3	22,1	21	9,5

**medianes Überleben nach Progression**

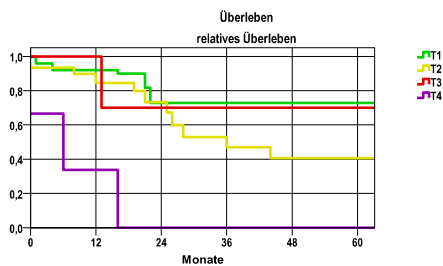
- Lokalrezidiv >2,0 Jahre
- Metastase ,1 Jahre
- LK-Rezidiv ,7 Jahre
- weiterer Tumor >2,0 Jahre
- Alle Progredienten >2,0 Jahre

Diagnosejahre
2010 bis 2015

**5-Jahres-Überleben nach Tumorgröße**

T-Kategorie	beob. Überl.	rel. Überl.	95%-KI ±	N	zens. %
T1	69,6	72,8	.	23	34,8
T2	33,3	40,7	.	15	6,7
T3	66,7	70,0	.	3	33,3
T4	,0	,0	.	3	,0

nur Ersterkrankungen



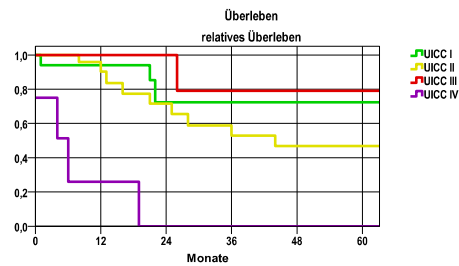
**mediane Überlebenszeit**

- T1 >5,0 Jahre
- T2 2,7 Jahre
- T3 >5,0 Jahre
- T4 ,3 Jahre

**5-Jahres-Überleben nach UICC-Tumorstadium**

UICC-Stadium	beob. Überl.	rel. Überl.	95%-KI ±	N	zens. %
UICC I	68,8	72,4	.	16	31,3
UICC II	40,0	46,9	.	15	26,7
UICC III	75,0	79,0	.	4	,0
UICC IV	,0	,0	.	4	,0

nur Ersterkrankungen



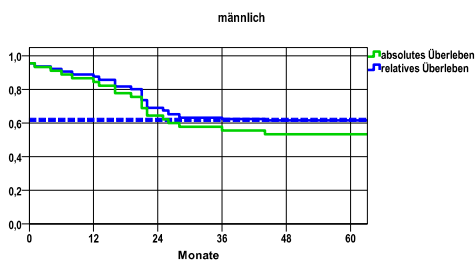
**mediane Überlebenszeit**

- UICC I >5,0 Jahre
- UICC II 3,3 Jahre
- UICC III >5,0 Jahre
- UICC IV ,3 Jahre

**Überleben gesamt, männlich**

Jahr	beob. Überl.	rel. Überl.	95%-KI ±	N	zens. %
1	84,4	87,7	10,6	45	,0
2	64,4	69,1	14,0	.	,0
3	55,6	62,4	14,5	.	,0
4	53,3	61,5	14,6	.	4,4

nur Ersterkrankungen



**mediane Überlebenszeit**

>5,0 Jahre

**Vergleichswert - - - - , 5-Jahres-Überleben (%)**

TuR-München, Region München 1998-2012, mittlerer Wert, männlich 61,9

<b>verwendete Sterbetafel:</b>
Sachsen 1995-2018