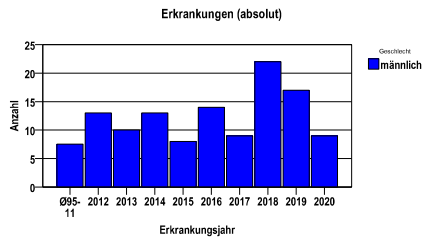


Durchschnittlich erfasste Erkrankungszahlen

Zeitraum	Geschlecht	N	rohe Rate	altersstandardisierte Rate (ESR)*	arithm. Alter Jahre	medianes Alter Jahre	Vergleich medianes Alter	Vergleichsquelle
2015 - 2019	männlich	70	3,3	2,1	65,6	67,0	.	

* europastandardisierte Rate

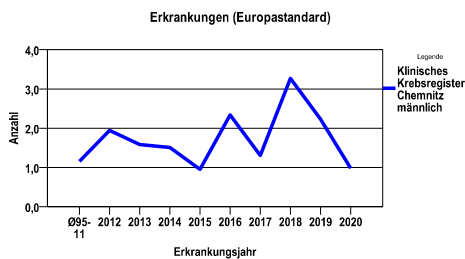
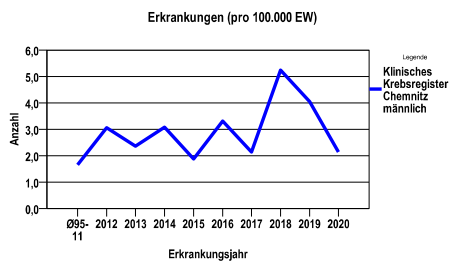
Anzahl Neuerkrankungen



Neuerkrankungsraten je 100.000 Einwohner

Jahr	absolut männlich	Rohe Rate männlich	Stand. Rate männlich
2020	9	2,1	1,0
2019	17	4,1	2,2
2018	22	5,2	3,3
2017	9	2,1	1,3
2016	14	3,3	2,3
2015	8	1,9	1,0
2014	13	3,1	1,5
2013	10	2,4	1,6
2012	13	3,1	1,9
Ø95-11	8	1,7	1,2

Stand. Rate = Europastandard



Vergleichswerte - - - -

Vergleichswerte - - - -

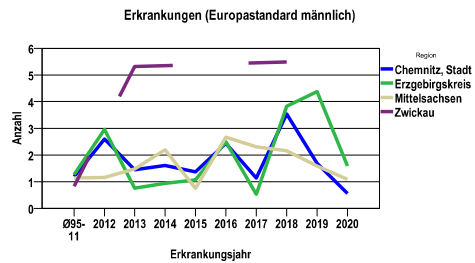
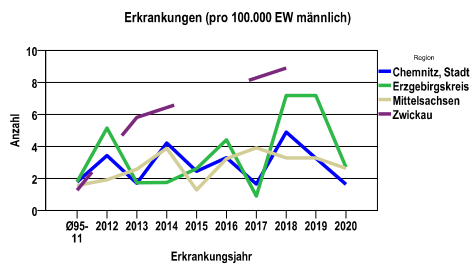
Klinisches Krebsregister Chemnitz Chemnitz, Stadt, Erzgebirgskreis, Mittelsachsen, Zwickau
Peniskarzinom C60

Zahl der Neuerkrankungen nach Stadt-/Landkreisen

Klinisches Krebsregister Chemnitz	absolut männlich
	2020	2019	2018	2017	2016
Chemnitz, Stadt	2	4	6	2	4
Erzgebirgskreis (anteilig 67,2%)	3	8	8	1	5
Mittelsachsen	4	5	5	6	5
Zwickau (anteilig 21,7%)	0	0	3	0	0

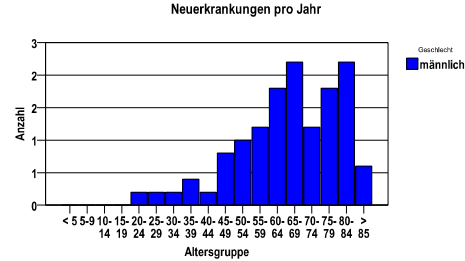
Neuerkrankungsrate nach Stadt-/Landkreisen (n/100.000 Einwohner), altersstandardisiert (ESR)

Region	Stand. Rate männlich
	2020	2019	2018	2017	2016
Chemnitz, Stadt	,6	1,7	3,5	1,1	2,4
Erzgebirgskreis	1,6	4,4	3,8	,5	2,5
Mittelsachsen	1,1	1,6	2,2	2,3	2,7
Zwickau	,0	,0	5,5	,0	,0

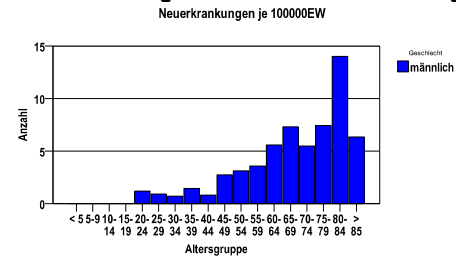


Diagnosejahre 2015 bis 2019

Neuerkrankungen nach Altersgruppen



Neuerkrankungen/100.000 EW nach Altersgruppen



Häufigkeit der Tumorerkrankungen nach der Lokalisation (ICD-O)

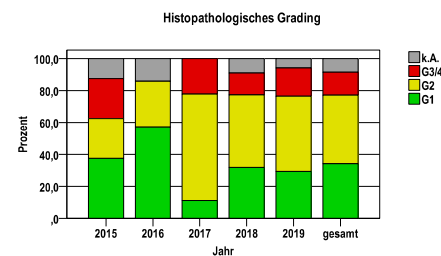
ICD-O	Bezeichnung	m	%m
C60.1	Glans penis	37	52,9
C60.0	Präputium	18	25,7
C60.8	Penis, mehrere Teilbereiche überlappend	7	10,0
C60.2	Penisschaft	5	7,1
C60.9	Penis o.n.A.	3	4,3
	Gesamt	70	100,0

Histologische Häufigkeitsverteilung

Bezeichnung	M-Code	N	%	% gesamt
Plattenepithelkarzinom o.n.A.	8070/3	28	40,0%	40,0%
Verhornendes Plattenepithelkarzinom o.n.A.	8071/3	27	38,6%	38,6%
Verruköses Karzinom o.n.A.	8051/3	5	7,1%	7,1%
Basaloides Plattenepithelkarzinom	8083/3	3	4,3%	4,3%
Großzelliges nichtverhornendes Plattenepithelkarzinom o.n.A.	8072/3	3	4,3%	4,3%
Karzinom o.n.A.	8010/3	2	2,9%	2,9%
sonstige maligne Histologien		2	2,9%	2,9%
maligne Histologien gesamt		70		100%

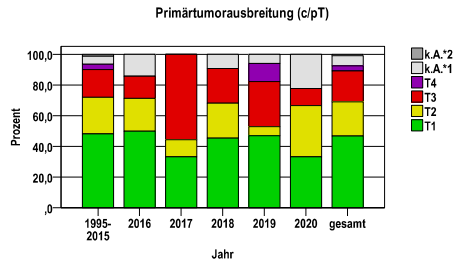
Histologisches Grading (nur histologisch gesicherte Fälle)

Jahr	G1	G2	G3/4	k.A.	gesamt
2015	3	2	2	1	8
2016	8	4	0	2	14
2017	1	6	2	0	9
2018	7	10	3	2	22
2019	5	8	3	1	17
gesamt	24	30	10	6	70
%	34	43	14	9	100



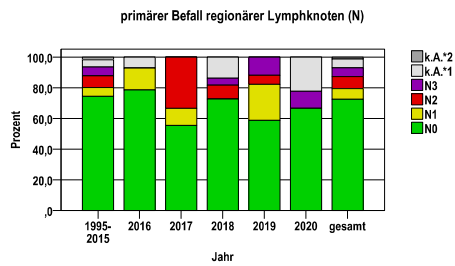
Primärtumorausbreitung (T)

Jahr	T1	T2	T3	T4	k.A.*1	k.A.*2	gesamt
1995-2015	83	41	31	6	9	2	172
2016	7	3	2	0	2	0	14
2017	3	1	5	0	0	0	9
2018	10	5	5	0	2	0	22
2019	8	1	5	2	1	0	17
2020	3	3	1	0	2	0	9
gesamt	114	54	49	8	16	2	243
%	47	22	20	3	7	1	100



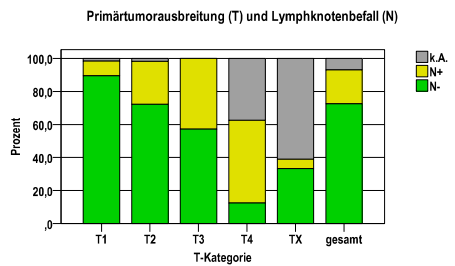
primärer Befall der regionären Lymphknoten (N)

Jahr	N0	N1	N2	N3	k.A.*1	k.A.*2	gesamt
1995-2015	128	10	13	10	8	3	172
2016	11	2	0	0	1	0	14
2017	5	1	3	0	0	0	9
2018	16	0	2	1	3	0	22
2019	10	4	1	2	0	0	17
2020	6	0	0	1	2	0	9
gesamt	176	17	19	14	14	3	243
%	72	7	8	6	6	1	100



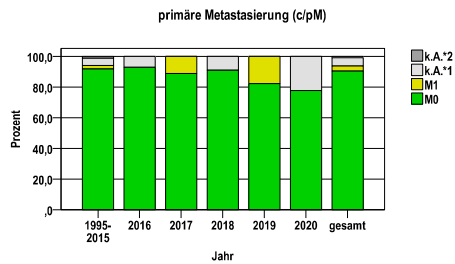
Primärtumorausbreitung (T) und Lymphknotenbefall (N)

T-Kategorie	N-	N+	k.A.	gesamt	N+ %
T1	102	10	2	114	8,8
T2	39	14	1	54	25,9
T3	28	21	0	49	42,9
T4	1	4	3	8	50,0
TX	6	1	11	18	5,6
gesamt	176	50	17	243	20,6
%	72	21	7	100	.



primäre Metastasierung (M)

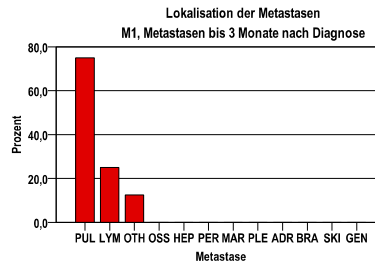
Jahr	M0	M1	k.A.*1	k.A.*2	gesamt
1995-2015	158	4	8	2	172
2016	13	0	1	0	14
2017	8	1	0	0	9
2018	20	0	2	0	22
2019	14	3	0	0	17
2020	7	0	2	0	9
gesamt	220	8	13	2	243
%	91	3	5	1	100



k.A.*1 = keine Angabe, Primärtumor jedoch histologisch gesichert
 k.A.*2 = keine Angabe, nur klinische Sicherung des Tumors

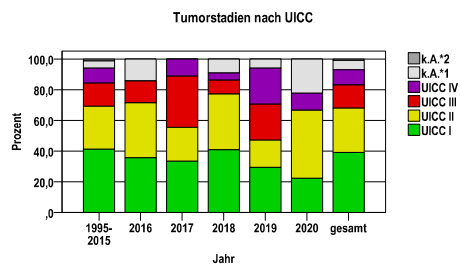
primäre Metastasen

Metastase	Anzahl	Prozent	Gesamt N
PUL	6	75,0	8
LYM	2	25,0	.
OTH	1	12,5	.
OSS	0	,0	.
HEP	0	,0	.
PER	0	,0	.
MAR	0	,0	.
PLE	0	,0	.
ADR	0	,0	.
BRA	0	,0	.
SKI	0	,0	.
GEN	0	,0	.



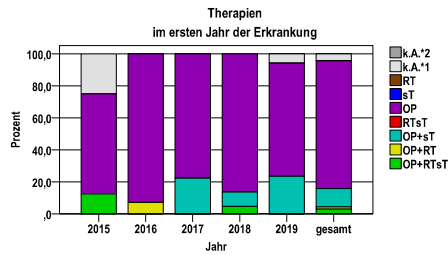
Tumorstadien nach UICC

Jahr	UICC I	UICC II	UICC III	UICC IV	k.A.*1	k.A.*2	gesamt	UICC IV %
1995-2015	71	48	26	17	8	2	172	9,9
2016	5	5	2	0	2	0	14	,0
2017	3	2	3	1	0	0	9	11,1
2018	9	8	2	1	2	0	22	4,5
2019	5	3	4	4	1	0	17	23,5
2020	2	4	0	1	2	0	9	11,1
gesamt	95	70	37	24	15	2	243	9,9
%	39	29	15	10	6	1	100	.



Therapien im ersten Jahr nach Diagnosenstellung*

Jahr	OP+RTsT	OP+RT	OP+sT	RTsT	OP	sT	RT	k.A.*1	k.A.*2	gesamt	OP %
2015	1	0	0	0	5	0	0	2	0	8	62,5
2016	0	1	0	0	13	0	0	0	0	14	92,9
2017	0	0	2	0	7	0	0	0	0	9	77,8
2018	1	0	2	0	19	0	0	0	0	22	86,4
2019	0	0	4	0	12	0	0	1	0	17	70,6
gesamt	2	1	8	0	56	0	0	3	0	70	80,0
%	3	1	11	0	80	0	0	4	0	100	.



sT = systemische Therapie
 RT = Strahlentherapie
 OP = Operation

k.A.*1 = keine tumorspezifische Therapie, jedoch histologisch gesichert
 k.A.*2 = keine tumorspezifische Therapie, nur klinische Sicherung des Tumors

Diagnosejahre
2015 bis 2019

Operationen im ersten Jahr nach Diagnosenstellung*

OPS	Anzahl	%	OPS-Schlüssel Version 2015
5-642	46	68,7	Amputation des Penis
5-640	23	34,3	Operationen am Präputium
5-641	15	22,4	Lokale Exzision und Destruktion von erkranktem Gewebe des Penis
gesamt	67	.	

gesamt = Anzahl der operierten Fälle (entspricht der OP-Anzahl der vorhergehende Tabelle); Mehrfachnennungen bei den OPS-Nummern sind pro Fall möglich; Prozentzahl bezieht sich auf den Anteil an den operierten Gesamtfällen

Systemische Therapien im ersten Jahr nach Diagnosenstellung*

Beschreibung	Typ	Anzahl	%
Cisplatin, Fluorouracil	C	2	20,0
Calciumfolinat, Cisplatin, Fluorouracil, Paclitaxel	C	2	20,0
Cisplatin, Fluorouracil, Paclitaxel	C	2	20,0
Carboplatin, Paclitaxel	C	1	10,0
Paclitaxel	C	1	10,0
Cisplatin, Paclitaxel	C	1	10,0
Cisplatin, Docetaxel, Fluorouracil	C	1	10,0
Dacarbazin, Doxorubicin, Ifosfamid, Mesna	C	1	10,0
gesamt Anzahl der Fälle		10	.

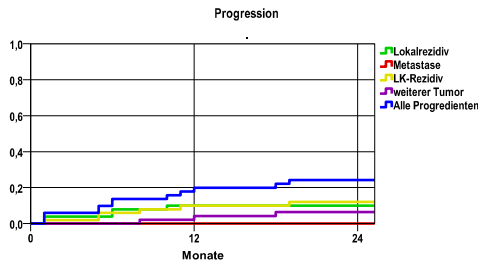
Protokolltyp:
 CM – Monotherapie.
 CP – Polychemo.
 C – Chemotherapie o.n.A.
 IC – Immun-/Chemoth.
 H – Hormontherapie
 I – Immuntherapie
 IU – unspezif. Immunth.
 IS – spezif. Immunth.

gesamt = Anzahl der therapierten Fälle; Mehrfachnennungen von Therapien sind pro Fall möglich; Prozentzahl bezieht sich auf den Anteil an den systemisch therapierten Gesamtfällen

*Bei Eintritt eines Rezidivs werden weitere Therapien nicht ausgewiesen.

Diagnosejahre
2010 bis 2015

Progression



Ereignis	Monate	%	95%CI	N	zens. +† %	zens. %	E
Lokalrezidiv	12	9,9	1,7-18,2	51	9,8	,0	5
	24	9,9	. - .		17,6	,0	5
Metastase	12	,0	. - .	51	9,8	,0	0
	24	,0	. - .		19,6	,0	0
LK-Rezidiv	12	10,0	1,7-18,4	51	5,9	,0	5
	24	12,1	3,0-21,2		11,8	,0	6
weiterer Tumor	12	4,3	-1,5-10,0	51	9,8	,0	2
	24	6,4	-,6-13,5		15,7	,0	3
Alle Progredienten	12	20,0	8,9-31,1	51	5,9	,0	10
	24	24,2	12,2-36,2		9,8	,0	12

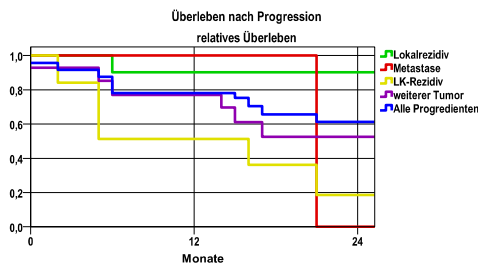
N = Anzahl der Fälle mit Vollremission
 E = Anzahl der Ereignisse

mediane ereignisfreie Zeit

- Lokalrezidiv >2,0 Jahre
- Metastase >2,0 Jahre
- LK-Rezidiv >2,0 Jahre
- weiterer Tumor >2,0 Jahre
- Alle Progredienten >2,0 Jahre

Progression setzt Vollremission voraus.

Überleben nach Progression



Ereignis	beob. Überl.	rel. Überl.	95%-KI ±	N	zens. %
Lokalrezidiv	88,9	90,3	.	9	22,2
Metastase	,0	,0	,0	1	,0
LK-Rezidiv	16,7	18,6	29,8	6	,0
weiterer Tumor	50,6	52,6	28,3	14	14,3
Alle Progredienten	57,5	61,3	21,1	23	13,0

medianes Überleben nach Progression

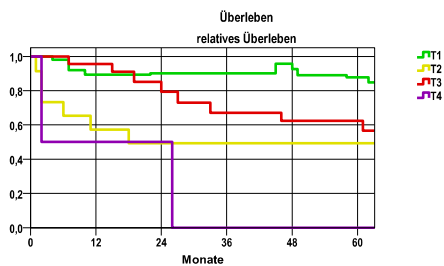
- Lokalrezidiv >2,0 Jahre
- Metastase 1,4 Jahre
- LK-Rezidiv 1,0 Jahre
- weiterer Tumor >2,0 Jahre
- Alle Progredienten >2,0 Jahre

Diagnosejahre
2010 bis 2015

5-Jahres-Überleben nach Tumorgroße

T-Kategorie	beob. Überl.	rel. Überl.	95%-KI ±	N	zens. %
T1	67,7	87,8	17,4	28	3,6
T2	45,5	49,3	.	11	,0
T3	53,3	62,3	.	15	6,7
T4	,0	,0	.	2	,0

nur Ersterkrankungen



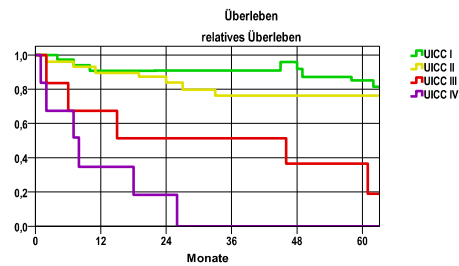
mediane Überlebenszeit

- T1 >5,0 Jahre
- T2 1,5 Jahre
- T3 >5,0 Jahre
- T4 2,0 Jahre

5-Jahres-Überleben nach UICC-Tumorstadium

UICC-Stadium	beob. Überl.	rel. Überl.	95%-KI ±	N	zens. %
UICC I	65,2	85,2	19,5	23	,0
UICC II	66,7	76,2	.	21	9,5
UICC III	33,3	36,5	.	6	,0
UICC IV	,0	,0	.	6	,0

nur Ersterkrankungen



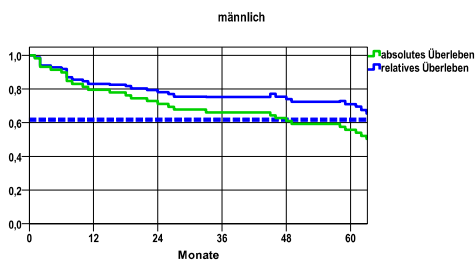
mediane Überlebenszeit

- UICC I >5,0 Jahre
- UICC II >5,0 Jahre
- UICC III 3,1 Jahre
- UICC IV ,6 Jahre

Überleben gesamt, männlich

Jahr	beob. Überl.	rel. Überl.	95%-KI ±	N	zens. %
1	79,7	83,1	10,3	59	,0
2	71,2	78,2	11,6	.	,0
3	66,1	75,4	12,1	.	,0
4	61,0	74,0	12,4	.	,0
5	55,8	71,1	12,7	.	3,4

nur Ersterkrankungen



mediane Überlebenszeit

>5,0 Jahre

Vergleichswert - - - - , 5-Jahres-Überleben (%)

TuR-München, Region München 1998-2012, mittlerer Wert, männlich 61,9

verwendete Sterbetafel:
Sachsen 1995-2018