

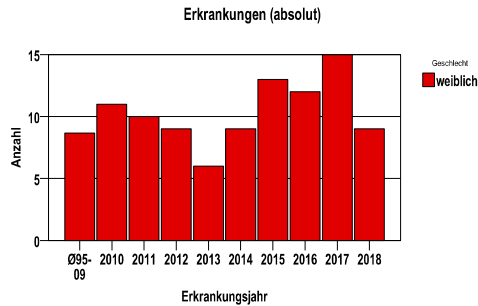
Vaginalkarzinom C52

Durchschnittlich erfasste Erkrankungszahlen

Zeitraum	Geschlecht	N	rohe Rate	altersstandardisierte Rate (ESR)*	arithm. Alter Jahre	medianes Alter Jahre	Vergleich medianes Alter	Vergleichsquelle
2013 - 2017	weiblich	55	1,5	,6	73,5	76,4	.	

\* europastandardisierte Rate

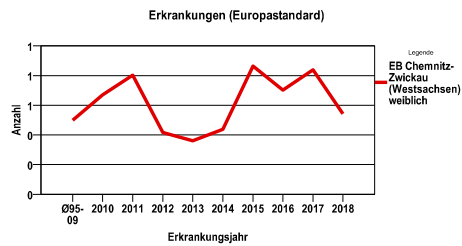
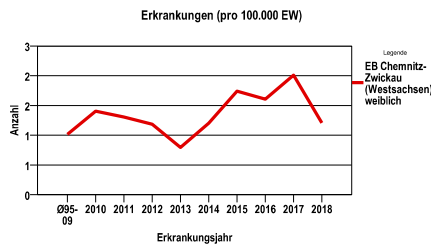
Anzahl Neuerkrankungen



Absolute Neuerkrankungszahlen und Neuerkrankungsraten je 100.000 Einwohner

Jahr	absolut weiblich	Rohe Rate weiblich	Stand. Rate weiblich
2018	9	1,2	,5
2017	15	2,0	,8
2016	12	1,6	,7
2015	13	1,7	,9
2014	9	1,2	,4
2013	6	,8	,4
2012	9	1,2	,4
2011	10	1,3	,8
2010	11	1,4	,7
Ø95-09	9	1,0	,5

Stand. Rate = Europastandard



Vergleichswerte - - - -

Vergleichswerte - - - -

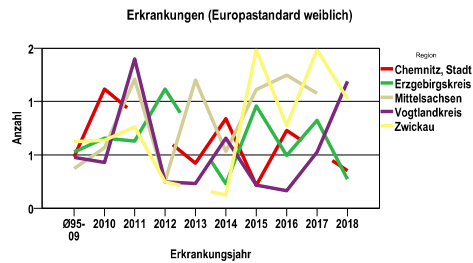
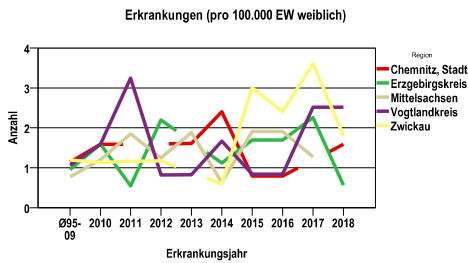
Vaginalkarzinom C52

Zahl der Neuerkrankungen nach Stadt-/Landkreisen

EB Chemnitz-Zwickau (Westsachsen)	absolut weiblich	.	.	.	.
	2018	2017	2016	2015	2014
Chemnitz, Stadt	2	0	1	1	3
Erzgebirgskreis	1	4	3	3	2
Mittelsachsen	0	2	3	3	1
Vogtlandkreis	3	3	1	1	2
Zwickau	3	6	4	5	1

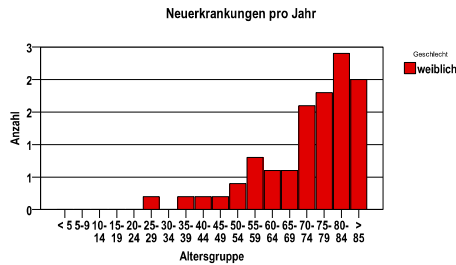
Neuerkrankungsrate nach Stadt-/Landkreisen (n/100.000 Einwohner), altersstandardisiert (ESR)

Region	Stand. Rate weiblich	.	.	.	.
	2018	2017	2016	2015	2014
Chemnitz, Stadt	,4	,0	,7	,2	,8
Erzgebirgskreis	,3	,8	,5	1,0	,2
Mittelsachsen	,0	1,1	1,2	1,1	,5
Vogtlandkreis	1,2	,5	,2	,2	,7
Zwickau	1,0	1,5	,8	1,5	,1

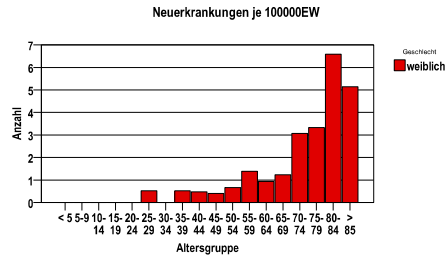


<b>Diagnosejahre</b>
2013 bis 2017

**Neuerkrankungen/Jahr nach Altersgruppen**



**Neuerkrankungen/100.000 EW nach Altersgruppen**



**Häufigkeit der Tumorerkrankungen nach der Lokalisation (ICD-O)**

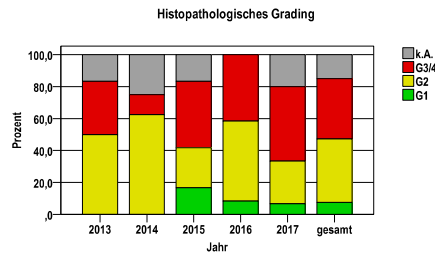
ICD-O	Bezeichnung	w	%w
C52.9	Vagina o.n.A.	55	100,0
	Gesamt	55	100,0

**Histologische Häufigkeitsverteilung**

Bezeichnung	M-Code	N	%	%gesamt
Plattenepithelkarzinom o.n.A.	8070/3	29	54,7%	52,7%
Verhornendes	8071/3	9	17,0%	16,4%
Plattenepithelkarzinom o.n.A.				
Großzelliges nichtverhornendes	8072/3	6	11,3%	10,9%
Plattenepithelkarzinom o.n.A.				
Adenokarzinom o.n.A.	8140/3	4	7,5%	7,3%
sonstige maligne Histologien		5	9,4%	9,1%
maligne Histologien gesamt		53		96,4%
nicht histologisch gesichert		2		3,6%

**Histologisches Grading (nur histologisch gesicherte Fälle)**

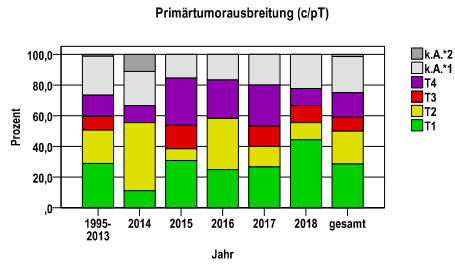
Jahr	G1	G2	G3/4	k.A.	gesamt
2013	0	3	2	1	6
2014	0	5	1	2	8
2015	2	3	5	2	12
2016	1	6	5	0	12
2017	1	4	7	3	15
gesamt	4	21	20	8	53
%	8	40	38	15	100



Vaginalkarzinom C52

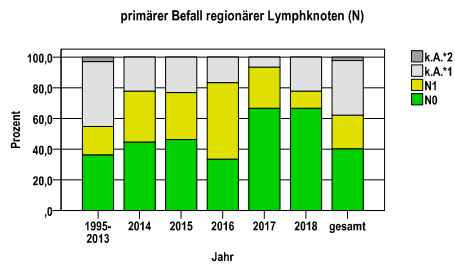
Primärtumorausbreitung (T)

Jahr	T1	T2	T3	T4	k.A.*1	k.A.*2	gesamt
1995-2013	48	36	15	23	42	2	166
2014	1	4	0	1	2	1	9
2015	4	1	2	4	2	0	13
2016	3	4	0	3	2	0	12
2017	4	2	2	4	3	0	15
2018	4	1	1	1	2	0	9
gesamt	64	48	20	36	53	3	224
%	29	21	9	16	24	1	100



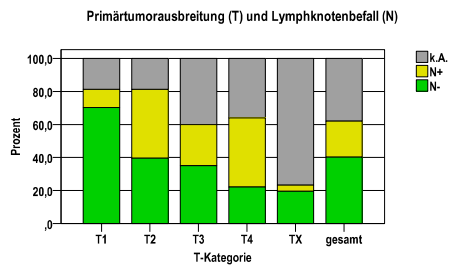
primärer Befall der regionären Lymphknoten (N)

Jahr	N0	N1	k.A.*1	k.A.*2	gesamt
1995-2013	60	31	70	5	166
2014	4	3	2	0	9
2015	6	4	3	0	13
2016	4	6	2	0	12
2017	10	4	1	0	15
2018	6	1	2	0	9
gesamt	90	49	80	5	224
%	40	22	36	2	100



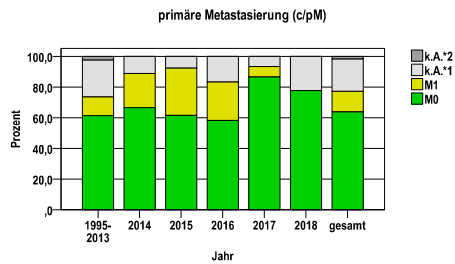
Primärtumorausbreitung (T) und Lymphknotenbefall (N)

T-Kategorie	N-	N+	k.A.	gesamt	N+ %
T1	45	7	12	64	10,9
T2	19	20	9	48	41,7
T3	7	5	8	20	25,0
T4	8	15	13	36	41,7
TX	11	2	43	56	3,6
gesamt	90	49	85	224	21,9
%	40	22	38	100	.



primäre Metastasierung (M)

Jahr	M0	M1	k.A.*1	k.A.*2	gesamt
1995-2013	102	20	40	4	166
2014	6	2	1	0	9
2015	8	4	1	0	13
2016	7	3	2	0	12
2017	13	1	1	0	15
2018	7	0	2	0	9
gesamt	143	30	47	4	224
%	64	13	21	2	100

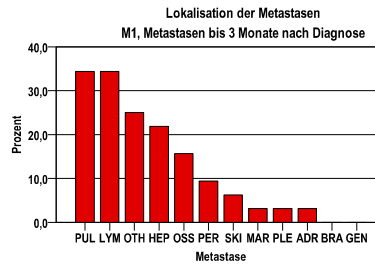


k.A.\*1 = keine Angabe, Primärtumor jedoch histologisch gesichert  
 k.A.\*2 = keine Angabe, nur klinische Sicherung des Tumors

**Vaginalkarzinom C52**

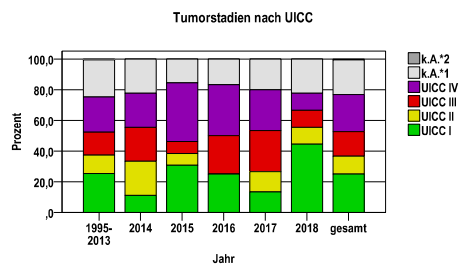
**primäre Metastasen**

Metastase	Anzahl	Prozent	Gesamt N
PUL	11	34,4	32
LYM	11	34,4	.
OTH	8	25,0	.
HEP	7	21,9	.
OSS	5	15,6	.
PER	3	9,4	.
SKI	2	6,3	.
MAR	1	3,1	.
PLE	1	3,1	.
ADR	1	3,1	.
BRA	0	,0	.
GEN	0	,0	.



**Tumorstadien nach UICC**

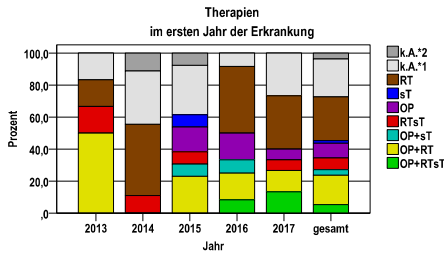
Jahr	UICC I	UICC II	UICC III	UICC IV	k.A.*1	k.A.*2	gesamt	UICC IV %
1995-2013	42	20	25	38	40	1	166	22,9
2014	1	2	2	2	2	0	9	22,2
2015	4	1	1	5	2	0	13	38,5
2016	3	0	3	4	2	0	12	33,3
2017	2	2	4	4	3	0	15	26,7
2018	4	1	1	1	2	0	9	11,1
gesamt	56	26	36	54	51	1	224	24,1
%	25	12	16	24	23	0	100	.



**Vaginalkarzinom C52**

**Therapien im ersten Jahr nach Diagnosenstellung\***

Jahr	OP+RTsT	OP+RT	OP+sT	RTsT	OP	sT	RT	k.A.*1	k.A.*2	gesamt	OP %
2013	0	3	0	1	0	0	1	1	0	6	,0
2014	0	0	0	1	0	0	4	3	1	9	,0
2015	0	3	1	1	2	1	0	4	1	13	15,4
2016	1	2	1	0	2	0	5	1	0	12	16,7
2017	2	2	0	1	1	0	5	4	0	15	6,7
gesamt	3	10	2	4	5	1	15	13	2	55	9,1
%	5	18	4	7	9	2	27	24	4	100	.



sT = systemische Therapie  
 RT = Strahlentherapie  
 OP = Operation

k.A.\*1 = keine tumorspezifische Therapie, jedoch histologisch gesichert  
 k.A.\*2 = keine tumorspezifische Therapie, nur klinische Sicherung des Tumors

Diagnosejahre
2013 bis 2017

**Operationen im ersten Jahr nach Diagnosenstellung\***

OPS	Anzahl	%	OPS-Schlüssel Version 2015
5-703	10	50,0	Verschluss und (sub-)totale Exstirpation der Vagina
5-702	8	40,0	Lokale Exzision und Destruktion von erkranktem Gewebe der Vagina und des Douglasraumes
5-687	3	15,0	Exenteration [Eviszeration] des weiblichen kleinen Beckens
gesamt	20	.	

gesamt = Anzahl der operierten Fälle (entspricht der OP-Anzahl der vorhergehende Tabelle); Mehrfachnennungen bei den OPS-Nummern sind pro Fall möglich; Prozentzahl bezieht sich auf den Anteil an den operierten Gesamtfällen

**Systemische Therapien im ersten Jahr nach Diagnosenstellung\***

Beschreibung	Typ	Anzahl	%
Cisplatin	C	3	30,0
Carboplatin, Paclitaxel	C	2	20,0
Fluorouracil, Mitomycin	C	2	20,0
Mitomycin	C	1	10,0
Topotecan	C	1	10,0
Cisplatin, Fluorouracil	C	1	10,0
Cisplatin, Etoposid	C	1	10,0
Bevacizumab	I	1	10,0
gesamt Anzahl der Fälle		10	.

Protokolltyp:  
 CM – Monochemoth.  
 CP – Polychemoth.  
 C – Chemotherapie o.n.A.  
 IC – Immun-/Chemoth.  
 H – Hormontherapie  
 I – Immuntherapie  
 IU – unspezif. Immunth.  
 IS – spezif. Immunth.

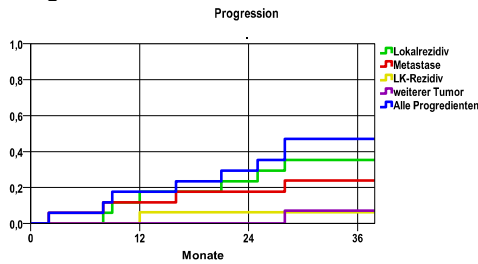
gesamt = Anzahl der therapierten Fälle; Mehrfachnennungen von Therapien sind pro Fall möglich; Prozentzahl bezieht sich auf den Anteil an den systemisch therapierten Gesamtfällen

\*Bei Eintritt eines Rezidivs werden weitere Therapien nicht ausgewiesen.

Vaginalkarzinom C52

Diagnosejahre
2009 bis 2014

Progression



Ereignis	Monate	%	95%CI	N	zens. +† %	zens. %	E
Lokalrezidiv	12	17,6	-5-35,8	18	5,6	5,6	3
	24	23,5	3,4-43,7		5,6	5,6	4
	36	35,3	12,6-58,0		11,1	5,6	6
Metastase	12	11,8	-3,6-27,1	18	5,6	5,6	2
	24	17,6	-5-35,8		5,6	5,6	3
	36	24,0	3,4-44,5		16,7	5,6	4
LK-Rezidiv	12	6,3	-5,6-18,1	18	11,1	5,6	1
	24	6,3	. - .		11,1	5,6	1
	36	6,3	. - .		27,8	5,6	1
weiterer Tumor	12	,0	. - .	18	11,1	5,6	0
	24	,0	. - .		16,7	5,6	0
	36	7,1	-6,3-20,6		27,8	5,6	1
Alle Progredienten	12	17,6	-5-35,8	18	5,6	5,6	3
	24	29,4	7,8-51,1		5,6	5,6	5
	36	47,1	23,3-70,8		5,6	5,6	8

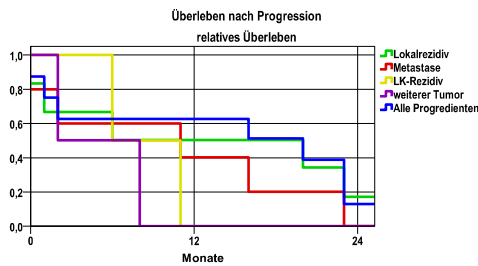
mediane ereignisfreie Zeit

- Lokalrezidiv >3,0 Jahre
- Metastase >3,0 Jahre
- LK-Rezidiv >3,0 Jahre
- weiterer Tumor >3,0 Jahre
- Alle Progredienten >3,0 Jahre

N = Anzahl der Fälle mit Vollremission  
E = Anzahl der Ereignisse

Progression setzt Vollremission voraus.

Überleben nach Progression



Ereignis	beob. Überl.	rel. Überl.	95%-KI ±	N	zens. %
Lokalrezidiv	16,7	17,2	29,8	6	,0
Metastase	,0	,0	,0	5	,0
LK-Rezidiv	,0	,0	.	2	,0
weiterer Tumor	,0	,0	.	2	,0
Alle Progredienten	12,5	13,0	22,9	8	,0

medianes Überleben nach Progression

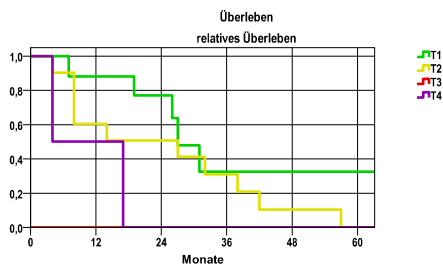
- Lokalrezidiv 1,0 Jahre
- Metastase ,5 Jahre
- LK-Rezidiv ,5 Jahre
- weiterer Tumor ,2 Jahre
- Alle Progredienten 1,4 Jahre

Diagnosejahre
2009 bis 2014

**5-Jahres-Überleben nach Tumorgröße**

T-Kategorie	beob. Überl.	rel. Überl.	95%-KI ±	N	zens. %
T1	28,6	32,6	.	7	,0
T2	,0	,0	.	10	,0
T3	,0	,0	.	0	.
T4	,0	,0	.	2	,0

nur Ersterkrankungen



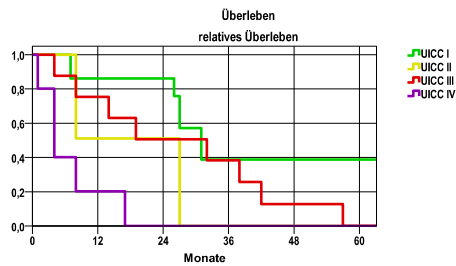
**mediane Überlebenszeit**

T1	2,2 Jahre
T2	2,0 Jahre
T3	
T4	1,0 Jahre

**5-Jahres-Überleben nach UICC-Tumorstadium**

UICC-Stadium	beob. Überl.	rel. Überl.	95%-KI ±	N	zens. %
UICC I	33,3	38,9	.	6	,0
UICC II	,0	,0	.	2	,0
UICC III	,0	,0	,0	8	,0
UICC IV	,0	,0	.	5	,0

nur Ersterkrankungen



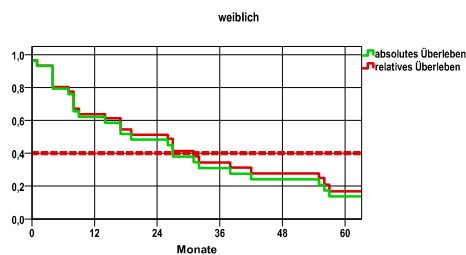
**mediane Überlebenszeit**

UICC I	2,4 Jahre
UICC II	2,0 Jahre
UICC III	2,0 Jahre
UICC IV	,3 Jahre

**Überleben gesamt, weiblich**

Jahr	beob. Überl.	rel. Überl.	95%-KI ±	N	zens. %
1	62,1	63,8	17,7	29	,0
2	48,3	51,2	18,2	.	,0
3	31,0	34,4	16,8	.	,0
4	24,1	27,8	15,6	.	,0
5	13,8	16,8	12,6	.	3,4

nur Ersterkrankungen



**mediane Überlebenszeit:**

2,1 Jahre

**Vergleichswert - - - - , 5-Jahres-Überleben (%)**

DocCheck, Region unbekannt, weiblich 40,0

verwendete Sterbetafel:
Sachsen 1995-2016