

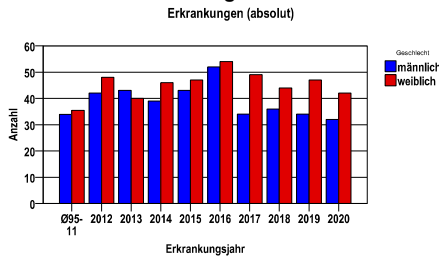
**Weichteilgewebe ohne Mesotheliom C46 - C49**

**Durchschnittlich erfasste Erkrankungszahlen**

Zeitraum	Geschlecht	N	rohe Rate	altersstandardisierte Rate (ESR)*	arithm. Alter Jahre	medianes Alter Jahre	Vergleich medianes Alter	Vergleichsquelle
2015 - 2019	männlich	199	5,6	3,6	64,9	67,6	67,0	RKI, BRD 2015-2016
	weiblich	241	6,5	3,8	66,9	69,1	68,0	

\* europastandardisierte Rate

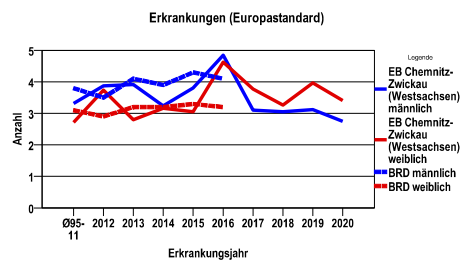
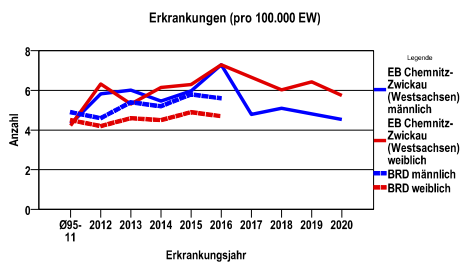
**Anzahl Neuerkrankungen**



**Absolute Neuerkrankungen und Neuerkrankungsraten je 100.000 Einwohner**

Jahr	absolut männlich	absolut weiblich	Rohe Rate männlich	Rohe Rate weiblich	Stand. Rate männlich	Stand. Rate weiblich
2020	32	42	4,5	5,7	2,7	3,4
2019	34	47	4,8	6,4	3,1	4,0
2018	36	44	5,1	6,0	3,1	3,3
2017	34	49	4,8	6,7	3,1	3,8
2016	52	54	7,3	7,3	4,9	4,6
2015	43	47	6,0	6,3	3,8	3,0
2014	39	46	5,5	6,1	3,2	3,2
2013	43	40	6,0	5,3	3,9	2,8
2012	42	48	5,8	6,3	3,9	3,7
Ø95-11	34	35	4,3	4,2	3,3	2,7

Stand. Rate = Europastandard



Vergleichswerte - - - ; - - -

RKI, BRD 2016, männlich 5,6

RKI, BRD 2016, weiblich 4,7

Vergleichswerte - - - ; - - -

RKI, BRD 2016, männlich 4,1

RKI, BRD 2016, weiblich 3,2

**Weichteilgewebe ohne Mesotheliom C46 - C49**

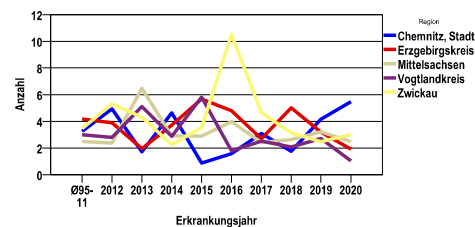
**Zahl der Neuerkrankungen nach Stadt-/Landkreisen**

EB Chemnitz-Zwickau (Westsachsen)	absolut männlich					absolut weiblich				
	2020	2019	2018	2017	2016	2020	2019	2018	2017	2016
Chemnitz, Stadt	10	6	5	5	3	8	10	11	9	7
Erzgebirgskreis	6	8	11	7	10	14	9	13	16	19
Mittelsachsen	7	7	8	7	13	7	9	11	8	8
Vogtlandkreis	1	5	4	5	4	5	12	2	8	8
Zwickau	8	8	8	10	22	8	7	7	8	12

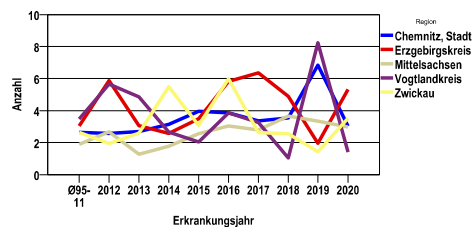
**Neuerkrankungsrate nach Stadt-/Landkreisen (n/100.000 Einwohner), altersstandardisiert (ESR)**

Region	Stand. Rate männlich					Stand. Rate weiblich				
	2020	2019	2018	2017	2016	2020	2019	2018	2017	2016
Chemnitz, Stadt	5,5	4,1	1,7	3,1	1,6	3,0	6,8	3,5	3,4	3,9
Erzgebirgskreis	1,9	3,2	5,0	2,7	4,8	5,3	2,0	4,9	6,4	5,8
Mittelsachsen	2,5	3,2	2,6	2,4	4,0	3,0	3,3	3,7	2,8	3,0
Vogtlandkreis	1,0	2,7	2,1	2,5	1,8	1,4	8,2	1,0	3,3	3,9
Zwickau	3,0	2,5	3,1	4,7	10,5	3,5	1,4	2,6	2,6	6,0

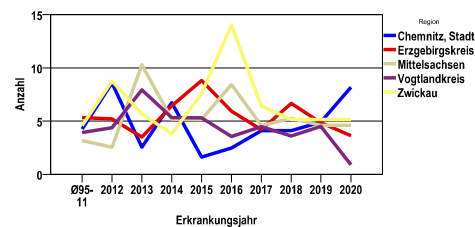
Erkrankungen (Europastandard männlich)



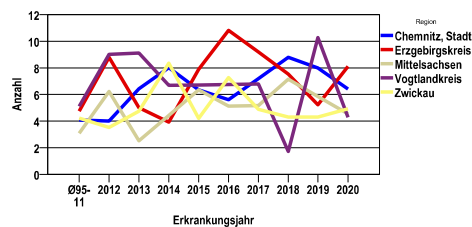
Erkrankungen (Europastandard weiblich)



Erkrankungen (pro 100.000 EW männlich)



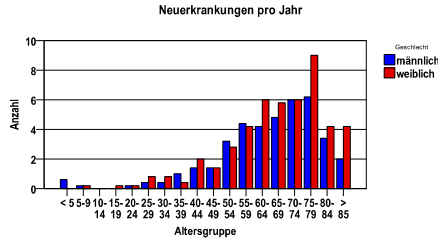
Erkrankungen (pro 100.000 EW weiblich)



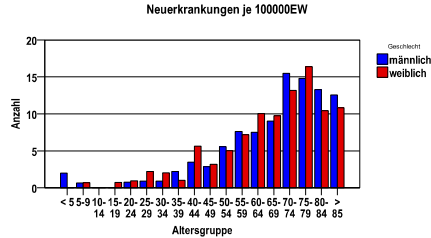
**Weichteilgewebe ohne Mesotheliom C46 - C49**

<b>Diagnosejahre</b>
2015 bis 2019

**Neuerkrankungen/Jahr nach Altersgruppen**



**Neuerkrankungen/100.000 EW nach Altersgruppen**



**Häufigkeit der Tumorerkrankungen nach der Lokalisation (ICD-O)**

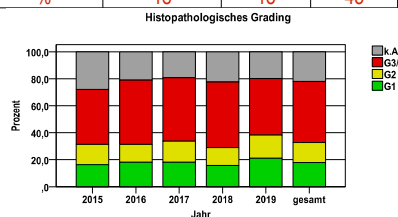
ICD-O	Bezeichnung	m	%m	w	%w	ges.	%ges.
C44.7	Haut der unteren Extremität und der Hüfte	4	2,0	1	,4	5	1,1
C48.0	Retroperitoneum	22	11,1	10	4,1	32	7,3
C48.1	Näher bezeichnete Teile des Peritoneums	5	2,5	56	23,2	61	13,9
C48.2	Peritoneum o.n.A.	0	.	16	6,6	16	3,6
C48.8	Retroperitoneum und Peritoneum, mehrere Teilbereiche überlappend	2	1,0	20	8,3	22	5,0
C49.0	Bindegewebe, Subkutangewebe und sonstige Weichteile des Kopfes, des Gesichtes und des Halses	20	10,1	14	5,8	34	7,7
C49.1	Bindegewebe, Subkutangewebe und sonstige Weichteile der oberen Extremität und der Schulter	24	12,1	16	6,6	40	9,1
C49.2	Bindegewebe, Subkutangewebe und sonstige Weichteile der unteren Extremität und der Hüfte	49	24,6	58	24,1	107	24,3
C49.3	Bindegewebe, Subkutangewebe und sonstige Weichteile des Thorax	14	7,0	18	7,5	32	7,3
C49.4	Bindegewebe, Subkutangewebe und sonstige Weichteilgewebe des Abdomen	24	12,1	11	4,6	35	8,0
C49.5	Bindegewebe, Subkutangewebe und sonstige Weichteile des Beckens	14	7,0	11	4,6	25	5,7
C49.6	Bindegewebe, Subkutangewebe und sonstige Weichteile des Stammes o.n.A.	6	3,0	2	,8	8	1,8
sonst.	sonstige Lokalisationen	15	7,5	8	3,3	23	5,2
	<b>Gesamt</b>	<b>199</b>	<b>45,2</b>	<b>241</b>	<b>54,8</b>	<b>440</b>	<b>.</b>

**Histologische Häufigkeitsverteilung**

Bezeichnung	M-Code	N	%	% gesamt
Seröses papilläres Oberflächenkarzinom	8461/3	56	13,0%	12,7%
Riesenzellsarkom	8802/3	43	10,0%	9,8%
Leiomyosarkom o.n.A.	8890/3	42	9,7%	9,5%
Fibromyxosarkom	8811/3	28	6,5%	6,4%
Liposarkom o.n.A.	8850/3	27	6,3%	6,1%
Seröses Zystadenokarzinom o.n.A.	8441/3	18	4,2%	4,1%
Entdifferenziertes Liposarkom	8858/3	17	3,9%	3,9%
Myxoides Liposarkom	8852/3	16	3,7%	3,6%
Spindelzellsarkom	8801/3	14	3,2%	3,2%
Sarkom o.n.A.	8800/3	14	3,2%	3,2%
Hämangiosarkom	9120/3	13	3,0%	3,0%
Maligner peripherer Nervenscheidentumor	9540/3	10	2,3%	2,3%
Kaposi-Sarkom	9140/3	10	2,3%	2,3%
Pleomorphes Liposarkom	8854/3	9	2,1%	2,0%
Gut differenziertes Liposarkom	8851/3	9	2,1%	2,0%
sonstige maligne Histologien		105	24,4%	23,9%
maligne Histologien gesamt		431		98,0%
nicht histologisch gesichert		9		2,0%

**Histologisches Grading (nur histologisch gesicherte Fälle)**

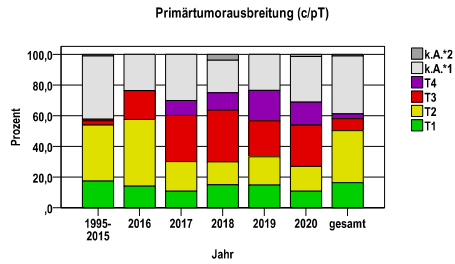
Jahr	G1	G2	G3/4	k.A.	gesamt
2015	14	13	35	24	86
2016	19	14	50	22	105
2017	15	13	39	16	83
2018	12	10	37	17	76
2019	17	14	34	16	81
gesamt	77	64	195	95	431
%	18	15	45	22	100



**Weichteilgewebe ohne Mesotheliom C46 - C49**

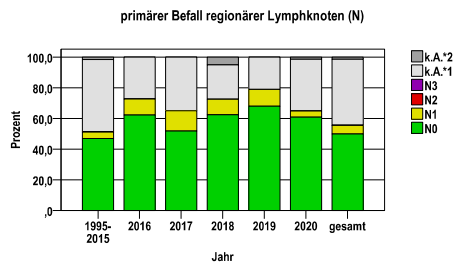
**Primärtumorausbreitung (T)**

Jahr	T1	T2	T3	T4	k.A.*1	k.A.*2	gesamt
1995-2015	266	559	43	16	628	16	1528
2016	15	46	20	0	25	0	106
2017	9	16	25	8	25	0	83
2018	12	12	27	9	17	3	80
2019	12	15	19	16	19	0	81
2020	8	12	20	11	22	1	74
gesamt	322	660	154	60	736	20	1952
%	16	34	8	3	38	1	100



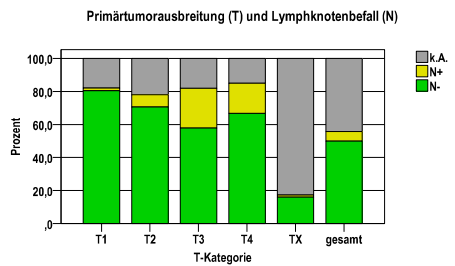
**primärer Befall der regionären Lymphknoten (N)**

Jahr	N0	N1	N2	N3	k.A.*1	k.A.*2	gesamt
1995-2015	716	66	1	3	719	23	1528
2016	66	11	0	0	29	0	106
2017	43	11	0	0	29	0	83
2018	50	8	0	0	18	4	80
2019	55	9	0	0	17	0	81
2020	45	3	0	0	25	1	74
gesamt	975	108	1	3	837	28	1952
%	50	6	0	0	43	1	100



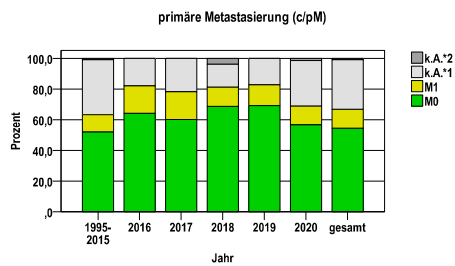
**Primärtumorausbreitung (T) und Lymphknotenbefall (N)**

T-Kategorie	N-	N+	k.A.	gesamt	N+ %
T1	259	5	58	322	1,6
T2	466	49	145	660	7,4
T3	89	37	28	154	24,0
T4	40	11	9	60	18,3
TX	121	10	625	756	1,3
gesamt	975	112	865	1952	5,7
%	50	6	44	100	.



**primäre Metastasierung (M)**

Jahr	M0	M1	k.A.*1	k.A.*2	gesamt
1995-2015	793	174	547	14	1528
2016	68	19	19	0	106
2017	50	15	18	0	83
2018	55	10	12	3	80
2019	56	11	14	0	81
2020	42	9	22	1	74
gesamt	1064	238	632	18	1952
%	55	12	32	1	100

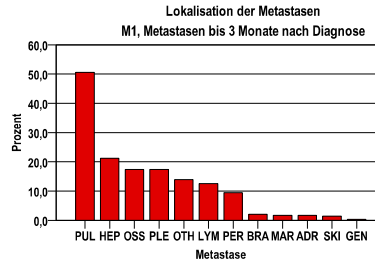


k.A.\*1 = keine Angabe, Primärtumor jedoch histologisch gesichert  
 k.A.\*2 = keine Angabe, nur klinische Sicherung des Tumors

**Weichteilgewebe ohne Mesotheliom C46 - C49**

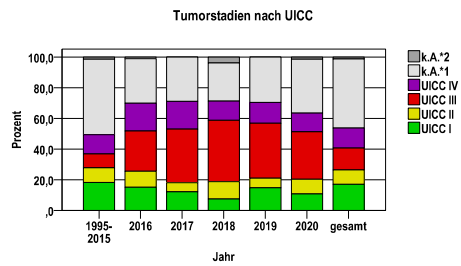
**primäre Metastasen**

Metastase	Anzahl	Prozent	Gesamt N
PUL	145	50,5	287
HEP	61	21,3	.
OSS	50	17,4	.
PLE	50	17,4	.
OTH	40	13,9	.
LYM	36	12,5	.
PER	27	9,4	.
BRA	6	2,1	.
MAR	5	1,7	.
ADR	5	1,7	.
SKI	4	1,4	.
GEN	1	,3	.



**Tumorstadien nach UICC**

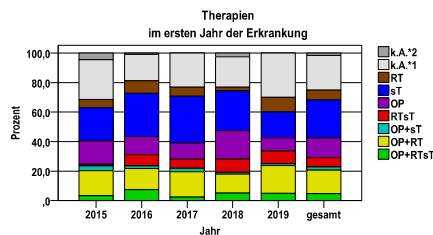
Jahr	UICC I	UICC II	UICC III	UICC IV	k.A. *1	k.A. *2	gesamt	UICC IV %
1995-2015	279	146	138	191	754	20	1528	12,5
2016	16	11	28	19	31	1	106	17,9
2017	10	5	29	15	24	0	83	18,1
2018	6	9	32	10	20	3	80	12,5
2019	12	5	29	11	24	0	81	13,6
2020	8	7	23	9	26	1	74	12,2
gesamt	331	183	279	255	879	25	1952	13,1
%	17	9	14	13	45	1	100	.



**Weichteilgewebe ohne Mesotheliom C46 - C49**

**Therapien im ersten Jahr nach Diagnosenstellung\***

Jahr	OP+RTsT	OP+RT	OP+sT	RTsT	OP	sT	RT	k.A.*1	k.A.*2	gesamt	OP %
2015	3	15	3	1	14	20	5	24	4	89	15,7
2016	8	15	2	8	13	31	9	19	1	106	12,3
2017	2	14	2	5	9	26	5	19	0	82	11,0
2018	4	10	1	7	15	21	2	16	2	78	19,2
2019	4	15	1	7	7	14	8	24	0	80	8,8
gesamt	21	69	9	28	58	112	29	102	7	435	13,3
%	5	16	2	6	13	26	7	23	2	100	.



sT = systemische Therapie  
RT = Strahlentherapie  
OP = Operation

k.A.\*1 = keine tumorspezifische Therapie, jedoch histologisch gesichert  
k.A.\*2 = keine tumorspezifische Therapie, nur klinische Sicherung des Tumors

Diagnosejahre
2015 bis 2019

**Operationen im ersten Jahr nach Diagnosenstellung\***

OPS	Anzahl	%	OPS-Schlüssel Version 2015
5-852	76	48,4	Exzision an Muskel, Sehne und Faszie
5-895	72	45,9	Radikale und ausgedehnte Exzision von erkranktem Gewebe an Haut und Unterhaut
5-894	34	21,7	Lokale Exzision von erkranktem Gewebe an Haut und Unterhaut
gesamt	157	.	

gesamt = Anzahl der operierten Fälle (entspricht der OP-Anzahl der vorhergehende Tabelle); Mehrfachnennungen bei den OPS-Nummern sind pro Fall möglich; Prozentzahl bezieht sich auf den Anteil an den operierten Gesamtfällen

**Systemische Therapien im ersten Jahr nach Diagnosenstellung\***

Beschreibung	Typ	Anzahl	%
Carboplatin, Paclitaxel	C	56	32,9
Doxorubicin, Ifosfamid	C	31	18,2
Doxorubicin	C	15	8,8
Epirubicin, Ifosfamid	C	13	7,6
Dacarbazin, Doxorubicin	C	11	6,5
Medikament o. n. A.	C	11	6,5
Paclitaxel	C	8	4,7
Docetaxel, Gemcitabin	C	8	4,7
Ifosfamid	C	7	4,1
Carboplatin	C	6	3,5
Trofosfamid	C	6	3,5
Carboplatin, Gemcitabin	C	6	3,5
Bleomycin, Cisplatin, Etoposid	C	5	2,9
Trabectedin	C	5	2,9
Cisplatin, Etoposid, Ifosfamid	C	3	1,8
Carboplatin, Etoposid	C	3	1,8
Doxorubicin, Etoposid, Ifosfamid, Vincristin	C	3	1,8
Gemcitabin	C	2	1,2
Treosulfan	C	2	1,2
Carboplatin, Etoposid, Ifosfamid	C	2	1,2
Dacarbazin, Doxorubicin, Ifosfamid, Mesna	C	2	1,2
Bevacizumab	I	54	31,8
Olaratumab	I	6	3,5
Pazopanib	I	2	1,2
gesamt Anzahl der Fälle		170	.

Protokolltyp:  
CM – Monochemoth.  
CP – Polychemoth.  
C – Chemotherapie o.n.A.  
IC – Immun-/Chemoth.  
H – Hormontherapie  
I – Immuntherapie  
IU – unspezif. Immunth.  
IS – spezif. Immunth.

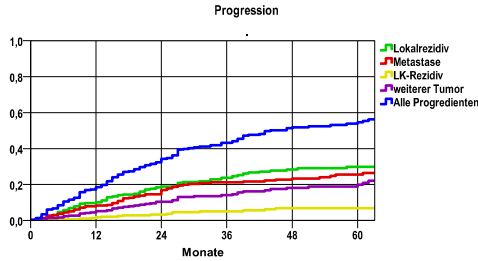
gesamt = Anzahl der therapierten Fälle; Mehrfachnennungen von Therapien sind pro Fall möglich; Prozentzahl bezieht sich auf den Anteil an den systemisch therapierten Gesamtfällen

\*Bei Eintritt eines Rezidivs werden weitere Therapien nicht ausgewiesen.  
Systemische Therapien mit einem Anteil unter 1% werden nicht aufgeführt.

**Weichteilgewebe ohne Mesotheliom C46 - C49**

Diagnosejahre
2011 bis 2016

**Progression**



**mediane ereignisfreie Zeit**

Lokalrezidiv	>5,0 Jahre
Metastase	>5,0 Jahre
LK-Rezidiv	>5,0 Jahre
weiterer Tumor	>5,0 Jahre
Alle Progredienten	3,6 Jahre

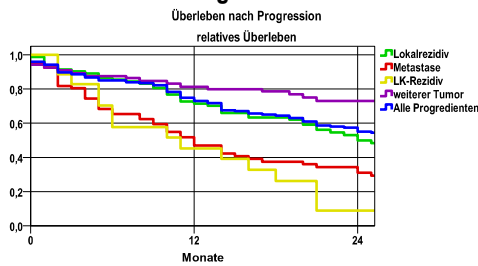
Progression setzt Vollremission voraus.

Ereignis	Monate	%	95%CI	N	zens. ++ %	zens. %	E
Lokalrezidiv	12	10,0	6,6-13,5	299	7,4	2,0	29
	24	18,9	14,2-23,5		19,1	5,4	52
	36	23,8	18,6-28,9		25,4	10,0	63
	48	28,4	22,7-34,2		38,8	19,7	72
	60	29,8	23,9-35,8		48,5	28,1	74
Metastase	12	8,3	5,1-11,5	299	6,4	2,0	24
	24	17,0	12,6-21,5		16,7	5,7	47
	36	21,2	16,3-26,1		23,7	10,0	57
	48	23,4	18,1-28,6		38,5	22,1	61
	60	25,5	19,9-31,1		49,8	31,1	64
LK-Rezidiv	12	1,8	0,2-3,3	299	8,7	2,0	5
	24	3,3	1,2-5,5		24,1	5,7	9
	36	5,1	2,4-7,9		32,8	10,4	13
	48	6,9	3,5-10,2		49,5	22,1	16
	60	6,9	-		62,5	31,4	16
weiterer Tumor	12	5,3	2,7-7,9	299	9,0	2,0	15
	24	10,4	6,8-14,1		23,1	5,4	28
	36	14,1	9,8-18,4		32,1	9,7	36
	48	18,1	13,1-23,2		48,2	21,4	43
	60	19,9	14,4-25,5		59,5	29,1	45
Alle Progredienten	12	18,6	14,2-23,1	299	6,0	2,0	54
	24	34,3	28,7-39,9		12,7	5,0	96
	36	43,2	37,3-49,2		17,1	9,0	118
	48	51,9	45,6-58,1		26,8	17,7	136
	60	54,6	48,1-61,1		34,4	24,7	140

N = Anzahl der Fälle mit Vollremission

E = Anzahl der Ereignisse

**Überleben nach Progression**



Ereignis	beob. Überl.	rel. Überl.	95%-KI ±	N	zens. %
Lokalrezidiv	47,6	49,9	11,7	78	12,8
Metastase	29,7	31,1	11,3	65	4,6
LK-Rezidiv	8,4	8,8	15,3	18	16,7
weiterer Tumor	68,4	73,0	12,8	52	7,7
Alle Progredienten	52,1	55,1	8,2	150	10,0

**medianes Überleben nach Progression**

Lokalrezidiv	2,0 Jahre
Metastase	,9 Jahre
LK-Rezidiv	,9 Jahre
weiterer Tumor	>2,0 Jahre
Alle Progredienten	>2,0 Jahre

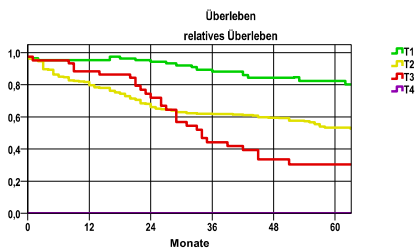
**Weichteilgewebe ohne Mesotheliom C46 - C49**

Diagnosejahre
2011 bis 2016

**5-Jahres-Überleben nach Primärtumorausbreitung**

T-Kategorie	beob. Überl.	rel. Überl.	95%-KI ±	N	zens. %
T1	69,5	82,4	12,2	57	40,4
T2	46,1	53,3	7,2	192	28,1
T3	28,6	30,4	14,5	40	15,0
T4	,0	,0	.	0	.

nur Ersterkrankungen



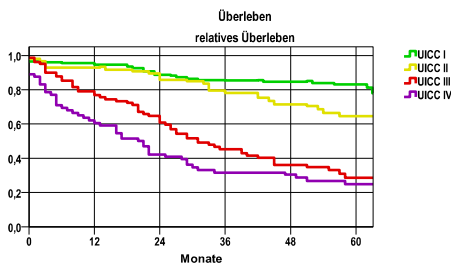
**mediane Überlebenszeit**

T1 >5,0 Jahre  
 T2 >5,0 Jahre  
 T3 2,8 Jahre  
 T4

**5-Jahres-Überleben nach UICC-Tumorstadium**

UICC-Stadium	beob. Überl.	rel. Überl.	95%-KI ±	N	zens. %
UICC I	72,1	83,1	9,5	88	44,3
UICC II	55,2	64,6	13,7	52	21,2
UICC III	25,2	28,7	10,4	76	15,8
UICC IV	22,2	24,9	10,5	64	12,5

nur Ersterkrankungen



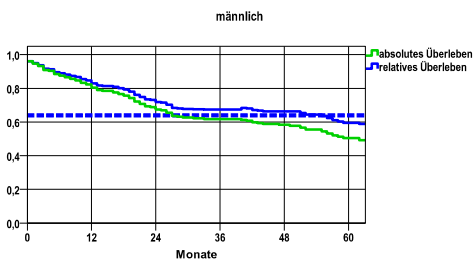
**mediane Überlebenszeit**

UICC I >5,0 Jahre  
 UICC II >5,0 Jahre  
 UICC III 2,5 Jahre  
 UICC IV 1,7 Jahre

**Überleben gesamt, männlich**

Jahr	beob. Überl.	rel. Überl.	95%-KI ±	N	zens. %
1	80,4	82,9	5,4	209	,0
2	67,5	71,9	6,4	.	,0
3	61,7	67,4	6,6	.	,0
4	58,3	66,4	6,7	.	5,3
5	50,4	59,5	7,1	.	32,1

nur Ersterkrankungen



**mediane Überlebenszeit**

>5,0 Jahre

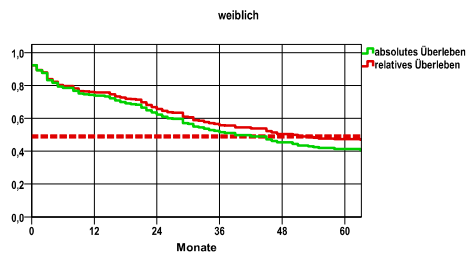
**Vergleichswert - - - , 5-Jahres-Überleben (%)**

RKI, BRD 2013-2014, mittlerer Wert, männlich 64,0

**weiblich**

Jahr	beob. Überl.	rel. Überl.	95%-KI ±	N	zens. %
1	73,8	75,8	5,6	233	,0
2	62,2	65,7	6,2	.	,0
3	51,5	55,9	6,4	.	,0
4	45,3	50,5	6,4	.	3,4
5	41,4	47,4	6,4	.	21,0

nur Ersterkrankungen



**mediane Überlebenszeit**

4,2 Jahre

**Vergleichswert - - - , 5-Jahres-Überleben (%)**

RKI, BRD 2013-2014, mittlerer Wert, weiblich 49,0

verwendete Sterbetafel:
Sachsen 1995-2018

Vorlage vom: 27.06.2018

Programmversion vom: 11.05.2016

©SWSTUZ-GTDS-SPSS-Auswertungssystem

Datenstand vom:

01.08.2021