

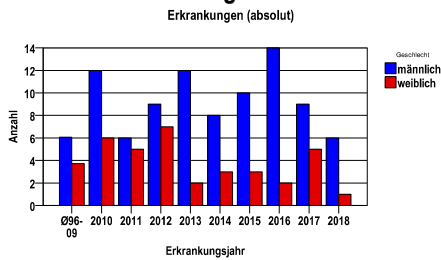
Mesotheliom C45

Durchschnittlich erfasste Erkrankungszahlen

Zeitraum	Geschlecht	N	rohe Rate	altersstandardisierte Rate (ESR)*	arithm. Alter Jahre	medianes Alter Jahre	Vergleich medianes Alter	Vergleichsquelle
2013 - 2017	männlich	53	1,5	,8	72,4	75,3	75,0	RKI, BRD 2015-2016
	weiblich	15	,4	,2	72,4	76,4	74,0	

\* europastandardisierte Rate

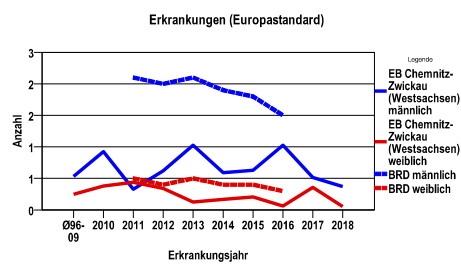
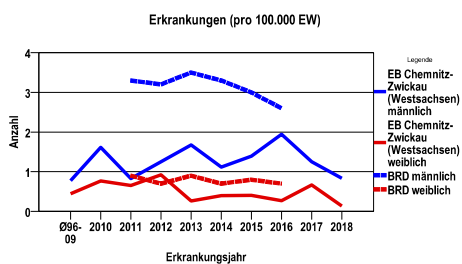
Anzahl Neuerkrankungen



Absolute Neuerkrankungen und Neuerkrankungsraten je 100.000 Einwohner

Jahr	absolut männlich	absolut weiblich	Rohe Rate männlich	Rohe Rate weiblich	Stand. Rate männlich	Stand. Rate weiblich
2018	6	1	,8	,1	,4	,1
2017	9	5	1,3	,7	,5	,4
2016	14	2	1,9	,3	1,0	,1
2015	10	3	1,4	,4	,6	,2
2014	8	3	1,1	,4	,6	,2
2013	12	2	1,7	,3	1,0	,1
2012	9	7	1,2	,9	,6	,3
2011	6	5	,8	,7	,3	,4
2010	12	6	1,6	,8	,9	,4
Ø96-09	6	4	,8	,4	,5	,2

Stand. Rate = Europastandard



Vergleichswerte - - - ; - - -

RKI, BRD 2016, männlich 2,6

RKI, BRD 2016, weiblich ,7

Vergleichswerte - - - ; - - -

RKI, BRD 2016, männlich 1,5

RKI, BRD 2016, weiblich ,3

**EB Chemnitz-Zwickau (Westsachsen) Chemnitz, Stadt, Erzgebirgskreis, Mittelsachsen, Vogtlandkreis, Zwickau**  
**Mesotheliom C45**

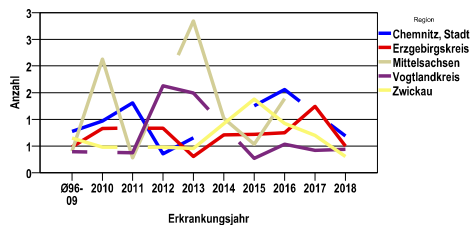
**Zahl der Neuerkrankungen nach Stadt-/Landkreisen**

EB Chemnitz-Zwickau (Westsachsen)	absolut männlich					absolut weiblich				
	2018	2017	2016	2015	2014	2018	2017	2016	2015	2014
Chemnitz, Stadt	2	0	3	0	0	0	1	0	0	0
Erzgebirgskreis	2	5	2	3	2	0	2	0	0	1
Mittelsachsen	0	0	4	2	3	0	1	2	1	1
Vogtlandkreis	1	1	1	1	0	1	0	0	0	0
Zwickau	1	3	4	4	3	0	1	0	2	1

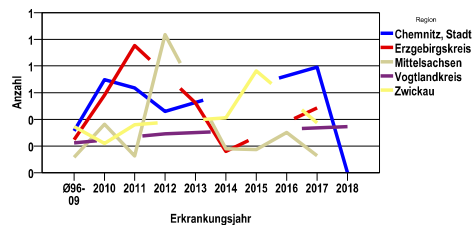
**Neuerkrankungsrate nach Stadt-/Landkreisen (n/100.000 Einwohner), altersstandardisiert (ESR)**

Region	Stand. Rate männlich					Stand. Rate weiblich				
	2018	2017	2016	2015	2014	2018	2017	2016	2015	2014
Chemnitz, Stadt	,7	,0	1,6	,0	,0	,0	,8	,0	,0	,0
Erzgebirgskreis	,5	1,2	,7	,7	,7	,0	,5	,0	,0	,2
Mittelsachsen	,0	,0	1,4	,5	1,0	,0	,1	,3	,2	,2
Vogtlandkreis	,4	,4	,5	,3	,0	,3	,0	,0	,0	,0
Zwickau	,3	,7	,9	1,4	,9	,0	,4	,0	,8	,4

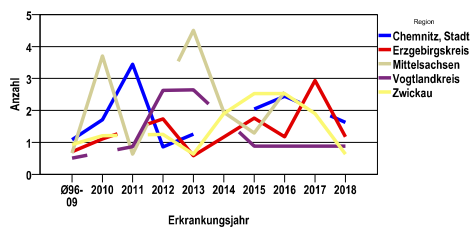
Erkrankungen (Europastandard männlich)



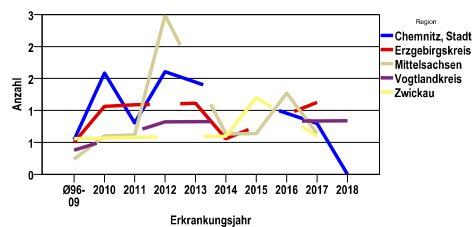
Erkrankungen (Europastandard weiblich)



Erkrankungen (pro 100.000 EW männlich)

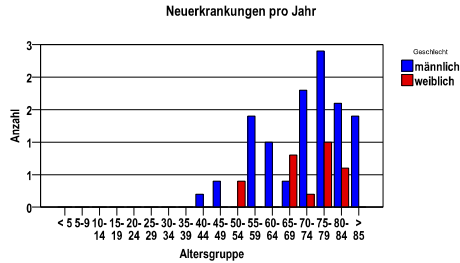


Erkrankungen (pro 100.000 EW weiblich)

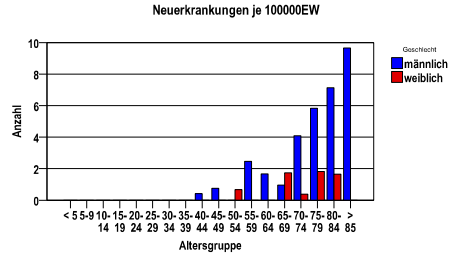


<b>Diagnosejahre</b> 2013 bis 2017
---------------------------------------

**Neuerkrankungen/Jahr nach Altersgruppen**



**Neuerkrankungen/100.000 EW nach Altersgruppen**



**Häufigkeit der Tumorerkrankungen nach der Lokalisation (ICD-O)**

ICD-O	Bezeichnung	m	%m	w	%w	ges.	%ges.
C38.4	Pleura o.n.A.	44	83,0	13	86,7	57	83,8
C48.1	Näher bezeichnete Teile des Peritoneums	9	17,0	2	13,3	11	16,2
	<b>Gesamt</b>	<b>53</b>	<b>77,9</b>	<b>15</b>	<b>22,1</b>	<b>68</b>	<b>.</b>

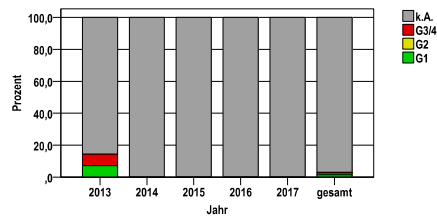
**Histologische Häufigkeitsverteilung**

Bezeichnung	M-Code	N	%	% gesamt
Epitheloides malignes Mesotheliom	9052/3	39	57,4%	57,4%
Diffuses malignes Mesotheliom	9050/3	17	25,0%	25,0%
Fibröses malignes Mesotheliom	9051/3	8	11,8%	11,8%
Biphasisches malignes Mesotheliom	9053/3	4	5,9%	5,9%
<b>maligne Histologien gesamt</b>		<b>68</b>		<b>100%</b>

**Histologisches Grading (nur histologisch gesicherte Fälle)**

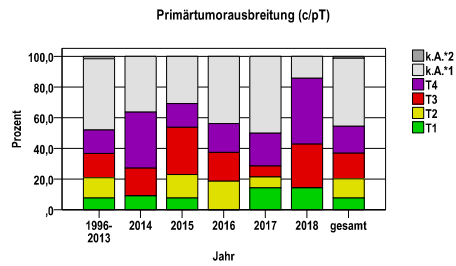
Jahr	G1	G2	G3/4	k.A.	gesamt
2013	1	0	1	12	14
2014	0	0	0	11	11
2015	0	0	0	13	13
2016	0	0	0	16	16
2017	0	0	0	14	14
<b>gesamt</b>	<b>1</b>	<b>0</b>	<b>1</b>	<b>66</b>	<b>68</b>
<b>%</b>	<b>1</b>	<b>0</b>	<b>1</b>	<b>97</b>	<b>100</b>

Histopathologisches Grading



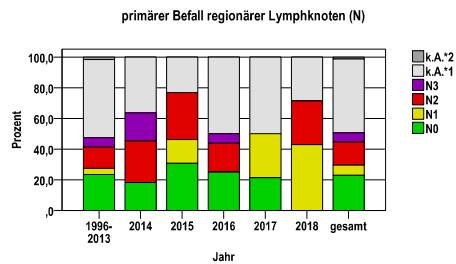
**Primärtumorausbreitung (T)**

Jahr	T1	T2	T3	T4	k.A.*1	k.A.*2	gesamt
1996-2013	15	26	31	30	91	3	196
2014	1	0	2	4	4	0	11
2015	1	2	4	2	4	0	13
2016	0	3	3	3	7	0	16
2017	2	1	1	3	7	0	14
2018	1	0	2	3	1	0	7
gesamt	20	32	43	45	114	3	257
%	8	12	17	18	44	1	100



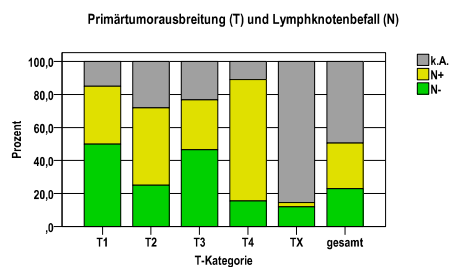
**primärer Befall der regionären Lymphknoten (N)**

Jahr	N0	N1	N2	N3	k.A.*1	k.A.*2	gesamt
1996-2013	46	8	27	12	100	3	196
2014	2	0	3	2	4	0	11
2015	4	2	4	0	3	0	13
2016	4	0	3	1	8	0	16
2017	3	4	0	0	7	0	14
2018	0	3	2	0	2	0	7
gesamt	59	17	39	15	124	3	257
%	23	7	15	6	48	1	100



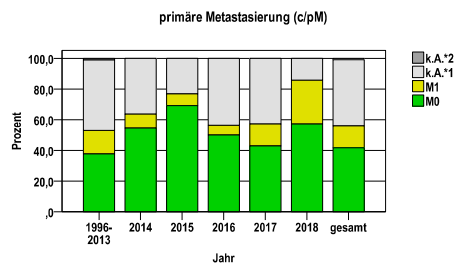
**Primärtumorausbreitung (T) und Lymphknotenbefall (N)**

T-Kategorie	N-	N+	k.A.	gesamt	N+ %
T1	10	7	3	20	35,0
T2	8	15	9	32	46,9
T3	20	13	10	43	30,2
T4	7	33	5	45	73,3
TX	14	3	100	117	2,6
gesamt	59	71	127	257	27,6
%	23	28	49	100	.



**primäre Metastasierung (M)**

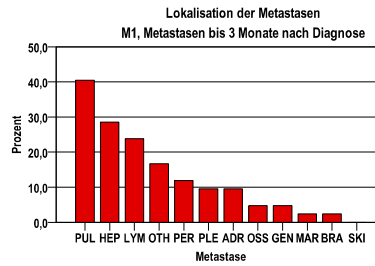
Jahr	M0	M1	k.A.*1	k.A.*2	gesamt
1996-2013	74	30	90	2	196
2014	6	1	4	0	11
2015	9	1	3	0	13
2016	8	1	7	0	16
2017	6	2	6	0	14
2018	4	2	1	0	7
gesamt	107	37	111	2	257
%	42	14	43	1	100



k.A.\*1 = keine Angabe, Primärtumor jedoch histologisch gesichert  
 k.A.\*2 = keine Angabe, nur klinische Sicherung des Tumors

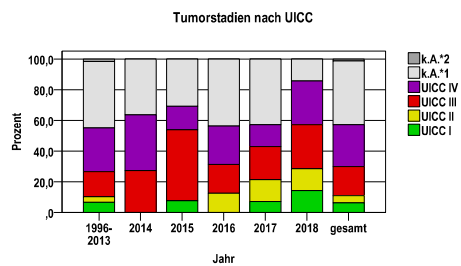
**primäre Metastasen**

Metastase	Anzahl	Prozent	Gesamt N
PUL	17	40,5	42
HEP	12	28,6	.
LYM	10	23,8	.
OTH	7	16,7	.
PER	5	11,9	.
PLE	4	9,5	.
ADR	4	9,5	.
OSS	2	4,8	.
GEN	2	4,8	.
MAR	1	2,4	.
BRA	1	2,4	.
SKI	0	,0	.



**Tumorstadien nach UICC**

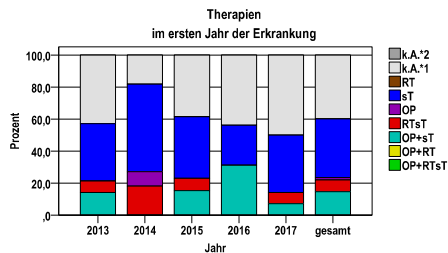
Jahr	UICC I	UICC II	UICC III	UICC IV	k.A. *1	k.A. *2	gesamt	UICC IV %
1996-2013	13	7	32	56	85	3	196	28,6
2014	0	0	3	4	4	0	11	36,4
2015	1	0	6	2	4	0	13	15,4
2016	0	2	3	4	7	0	16	25,0
2017	1	2	3	2	6	0	14	14,3
2018	1	1	2	2	1	0	7	28,6
gesamt	16	12	49	70	107	3	257	27,2
%	6	5	19	27	42	1	100	.



**Mesotheliom C45**

**Therapien im ersten Jahr nach Diagnosenstellung\***

Jahr	OP+RTsT	OP+RT	OP+sT	RTsT	OP	sT	RT	k.A.*1	k.A.*2	gesamt	OP %
2013	0	0	2	1	0	5	0	6	0	14	,0
2014	0	0	0	2	1	6	0	2	0	11	9,1
2015	0	0	2	1	0	5	0	5	0	13	,0
2016	0	0	5	0	0	4	0	7	0	16	,0
2017	0	0	1	1	0	5	0	7	0	14	,0
gesamt	0	0	10	5	1	25	0	27	0	68	1,5
%	0	0	15	7	1	37	0	40	0	100	.



sT = systemische Therapie  
 RT = Strahlentherapie  
 OP = Operation

k.A.\*1 = keine tumorspezifische Therapie, jedoch histologisch gesichert  
 k.A.\*2 = keine tumorspezifische Therapie, nur klinische Sicherung des Tumors

<b>Diagnosejahre</b>
2013 bis 2017

**Systemische Therapien im ersten Jahr nach Diagnosenstellung\***

Beschreibung	Typ	Anzahl	%
Cisplatin, Pemetrexed	C	20	50,0
Carboplatin, Pemetrexed	C	15	37,5
Pemetrexed	C	12	30,0
Medikament o. n. A.	C	7	17,5
Vinorelbin	C	2	5,0
Cisplatin, Gemcitabin	C	2	5,0
Doxorubicin	C	1	2,5
Gemcitabin	C	1	2,5
Epirubicin	C	1	2,5
Carboplatin, Gemcitabin	C	1	2,5
Cisplatin, Doxorubicin	C	1	2,5
Gemcitabin, Paclitaxel	C	1	2,5
Calciumfolinat, Docetaxel, Fluorouracil, Oxaliplatin	C	1	2,5
Gemcitabin, Pemetrexed	C	1	2,5
Bevacizumab	I	1	2,5
Nivolumab	I	1	2,5
gesamt Anzahl der Fälle		40	.

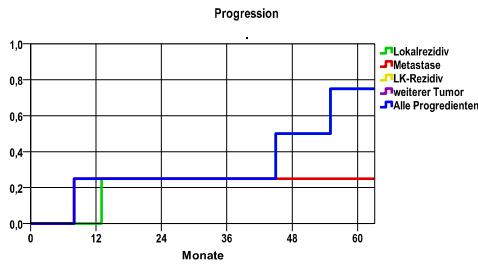
**Protokolltyp:**  
 CM – Monochemoth.  
 CP – Polychemoth.  
 C – Chemotherapie o.n.A.  
 IC – Immun-/Chemoth.  
 H – Hormontherapie  
 I – Immuntherapie  
 IU – unspezif. Immunth.  
 IS – spezif. Immunth.

gesamt = Anzahl der therapierten Fälle; Mehrfachnennungen von Therapien sind pro Fall möglich; Prozentzahl bezieht sich auf den Anteil an den systemisch therapierten Gesamtfällen

\*Bei Eintritt eines Rezidivs werden weitere Therapien nicht ausgewiesen.  
 Systemische Therapien mit einem Anteil unter 1% werden nicht aufgeführt.

Diagnosejahre
2009 bis 2014

**Progression**



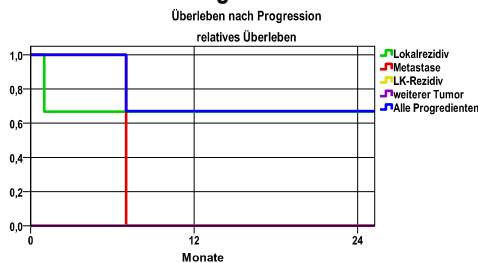
**mediane ereignisfreie Zeit**  
 Lokalrezidiv 4,0 Jahre  
 Metastase >5,0 Jahre  
 LK-Rezidiv  
 weiterer Tumor  
 Alle Progredienten 4,0 Jahre

Progression setzt Vollremission voraus.

Ereignis	Monate	%	95%CI	N	zens. ++ %	zens. %	E
Lokalrezidiv	12	,0	..	5	20,0	,0	0
	24	25,0	-17-67,4		20,0	,0	1
	36	25,0	..		20,0	,0	1
	48	50,0	1,0-99,0		20,0	,0	2
	60	75,0	32,6-117		20,0	,0	3
Metastase	12	25,0	-17-67,4	5	20,0	,0	1
	24	25,0	..		20,0	,0	1
	36	25,0	..		20,0	,0	1
	48	25,0	..		20,0	,0	1
	60	25,0	..		20,0	,0	1
LK-Rezidiv	12	.	..	5	20,0	,0	0
	24	.	..		40,0	,0	0
	36	.	..		40,0	,0	0
	48	.	..		40,0	,0	0
	60	.	..		40,0	,0	0
weiterer Tumor	12	.	..	5	20,0	,0	0
	24	.	..		40,0	,0	0
	36	.	..		40,0	,0	0
	48	.	..		40,0	,0	0
	60	.	..		40,0	,0	0
Alle Progredienten	12	25,0	-17-67,4	5	20,0	,0	1
	24	25,0	..		20,0	,0	1
	36	25,0	..		20,0	,0	1
	48	50,0	1,0-99,0		20,0	,0	2
	60	75,0	32,6-117		20,0	,0	3

N = Anzahl der Fälle mit Vollremission  
 E = Anzahl der Ereignisse

**Überleben nach Progression**



Ereignis	beob. Überl.	rel. Überl.	95%-KI ±	N	zens. %
Lokalrezidiv	66,7	66,7	.	3	,0
Metastase	,0	,0	.	1	,0
LK-Rezidiv	,0	,0	.	0	.
weiterer Tumor	,0	,0	.	0	.
Alle Progredienten	66,7	67,0	.	3	,0

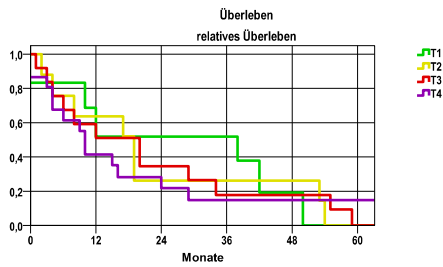
**medianes Überleben nach Progression**  
 Lokalrezidiv >2,0 Jahre  
 Metastase ,3 Jahre  
 LK-Rezidiv  
 weiterer Tumor  
 Alle Progredienten >2,0 Jahre

Diagnosejahre
2009 bis 2014

**5-Jahres-Überleben nach Primärtumorausbreitung**

T-Kategorie	beob. Überl.	rel. Überl.	95%-KI ±	N	zens. %
T1	,0	,0	,0	6	,0
T2	,0	,0	,0	8	,0
T3	,0	,0	,0	12	,0
T4	13,3	14,9	.	15	13,3

nur Ersterkrankungen



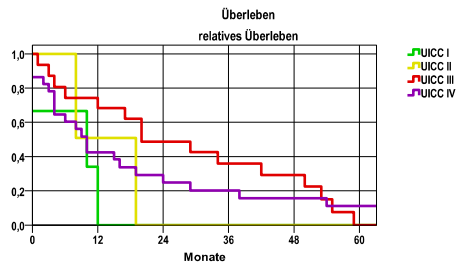
**mediane Überlebenszeit**

T1 3,0 Jahre  
 T2 1,4 Jahre  
 T3 1,0 Jahre  
 T4 ,8 Jahre

**5-Jahres-Überleben nach UICC-Tumorstadium**

UICC-Stadium	beob. Überl.	rel. Überl.	95%-KI ±	N	zens. %
UICC I	,0	,0	.	3	,0
UICC II	,0	,0	.	2	,0
UICC III	,0	,0	,0	15	,0
UICC IV	9,1	11,2	12,0	22	9,1

nur Ersterkrankungen



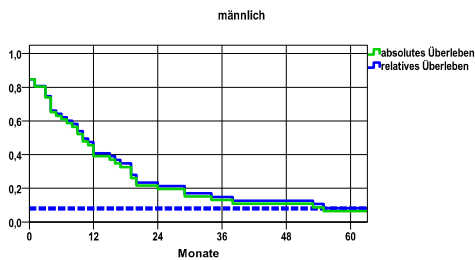
**mediane Überlebenszeit**

UICC I ,4 Jahre  
 UICC II 1,0 Jahre  
 UICC III 1,6 Jahre  
 UICC IV ,8 Jahre

**Überleben gesamt, männlich**

Jahr	beob. Überl.	rel. Überl.	95%-KI ±	N	zens. %
1	39,1	40,9	14,1	46	,0
2	19,6	21,4	11,5	.	,0
3	13,0	14,8	9,7	.	,0
4	10,9	12,6	9,0	.	,0
5	6,5	8,1	7,1	.	2,2

nur Ersterkrankungen



**mediane Überlebenszeit**

,8 Jahre

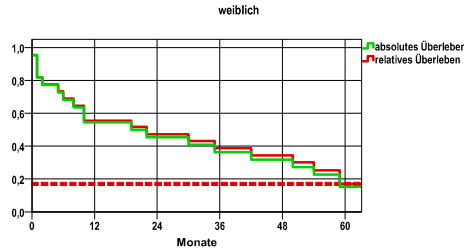
**Vergleichswert - - - , 5-Jahres-Überleben (%)**

RKI, BRD 2013-2014, mittlerer Wert, männlich 8,0

**weiblich**

Jahr	beob. Überl.	rel. Überl.	95%-KI ±	N	zens. %
1	54,5	55,5	20,8	22	,0
2	45,5	47,2	20,8	.	,0
3	36,4	38,7	20,1	.	,0
4	31,8	34,4	19,5	.	,0
5	15,2	17,0	16,8	.	9,1

nur Ersterkrankungen



**mediane Überlebenszeit**

1,7 Jahre

**Vergleichswert - - - , 5-Jahres-Überleben (%)**

RKI, BRD 2013-2014, mittlerer Wert, weiblich 17,0

verwendete Sterbetafel:
Sachsen 1995-2016