

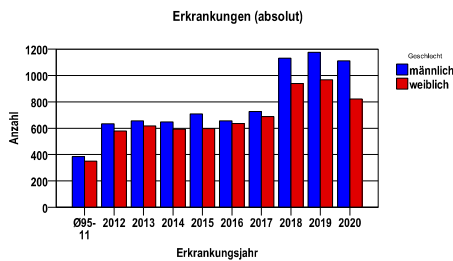
Sonstige bösartige Neubildungen der Haut (C44), Histologie M809x-811x

Durchschnittlich erfasste Erkrankungszahlen

Zeitraum	Geschlecht	N	rohe Rate	altersstandardisierte Rate (ESR)*	arithm. Alter Jahre	medianes Alter Jahre	Vergleich medianes Alter	Vergleichsquelle
2015 - 2019	männlich	4395	304,9	144,9	73,2	75,3	73,0	RKI, BRD 2014
	weiblich	3824	252,1	113,4	71,9	74,2	71,0	

* europastandardisierte Rate

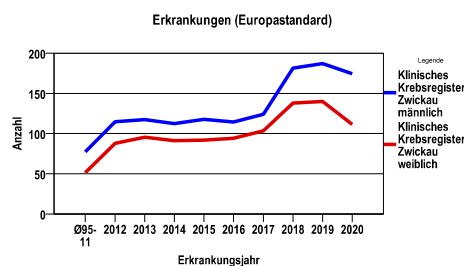
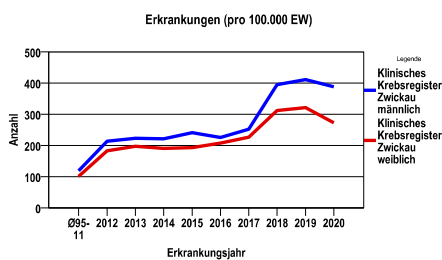
Anzahl Neuerkrankungen*



Absolute Neuerkrankungen und Neuerkrankungsraten je 100.000 Einwohner

Jahr	absolut männlich	absolut weiblich	Rohe Rate männlich	Rohe Rate weiblich	Stand. Rate männlich	Stand. Rate weiblich
2020	1111	821	388,3	272,9	174,6	111,5
2019	1176	966	411,0	321,1	187,2	140,0
2018	1130	939	394,9	312,2	181,5	138,1
2017	726	687	251,9	226,3	124,1	103,4
2016	655	636	225,4	207,8	114,5	94,3
2015	708	596	241,5	193,1	117,6	91,9
2014	648	593	221,4	190,9	112,3	91,0
2013	656	617	223,4	197,3	117,4	95,4
2012	634	578	214,1	182,8	114,8	87,9
Ø95-11	384	350	119,3	101,0	77,4	51,4

Stand. Rate = Europastandard



Vergleichswerte - - - ; - - -

GKR, NeueBL 2003-2004, männlich 55,0

GKR, NeueBL 2003-2004, weiblich 54,6

Vergleichswerte - - - ; - - -

GKR, NeueBL 2003-2004, männlich 43,6

GKR, NeueBL 2003-2004, weiblich 33,2

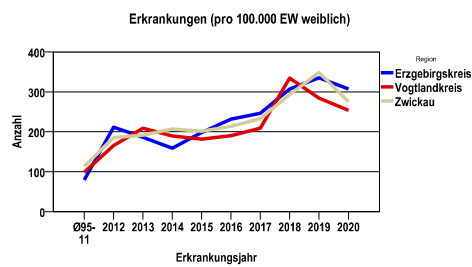
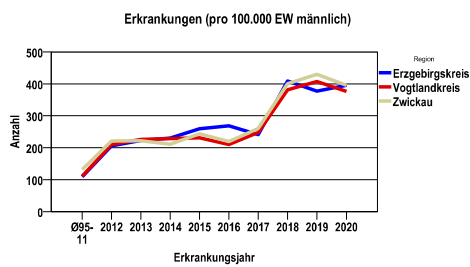
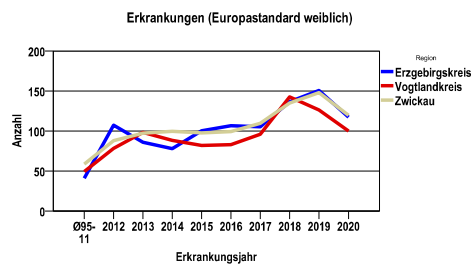
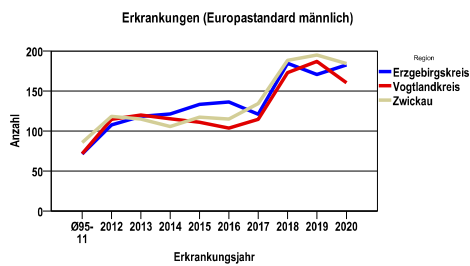
Sonstige bösartige Neubildungen der Haut (C44), Histologie M809x-811x

Zahl der Neuerkrankungen nach Stadt-/Landkreisen

Klinisches Krebsregister Zwickau	absolut männlich					absolut weiblich				
	2020	2019	2018	2017	2016	2020	2019	2018	2017	2016
Erzgebirgskreis (anteilig 33,0%)	213	203	220	131	148	175	191	175	142	135
Vogtlandkreis	418	452	424	277	237	296	332	391	246	225
Zwickau (anteilig 78,3%)	480	521	486	318	270	350	443	373	299	276

Neuerkrankungsrate nach Stadt-/Landkreisen (n/100.000 Einwohner), altersstandardisiert (ESR)

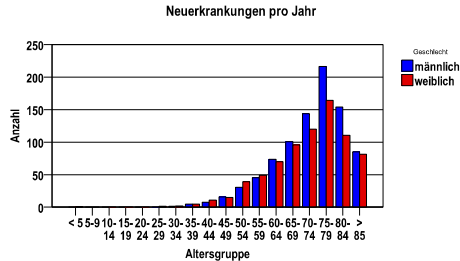
Region	Stand. Rate männlich					Stand. Rate weiblich				
	2020	2019	2018	2017	2016	2020	2019	2018	2017	2016
Erzgebirgskreis	182,6	170,6	184,4	120,7	136,3	117,0	150,5	136,4	105,2	106,5
Vogtlandkreis	160,1	186,9	172,8	114,5	103,5	100,0	126,3	142,4	95,9	82,9
Zwickau	184,3	194,7	188,1	134,3	114,9	119,6	147,8	134,9	109,5	99,2



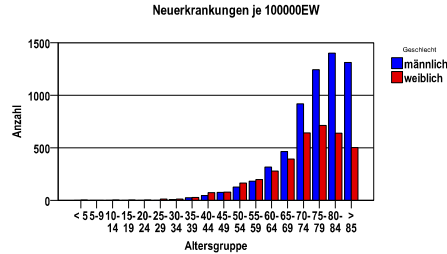
Sonstige bösartige Neubildungen der Haut (C44), Histologie M809x-811x

Diagnosejahre
2015 bis 2019

Neuerkrankungen/Jahr nach Altersgruppen



Neuerkrankungen/100.000 EW nach Altersgruppen

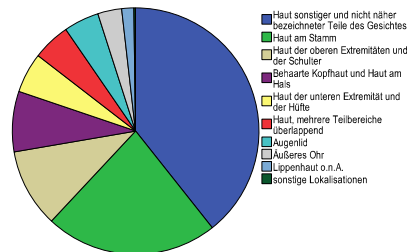


Häufigkeit der Tumorerkrankungen nach der Lokalisation (ICD-O)

ICD-O	Bezeichnung	m	%m	w	%w	ges.	%ges.
C44.3	Haut sonstiger und nicht näher bezeichneter Teile des Gesichtes	1552	35,3	1682	44,0	3234	39,3
C44.5	Haut am Stamm	1077	24,5	782	20,4	1859	22,6
C44.6	Haut der oberen Extremitäten und der Schulter	534	12,2	313	8,2	847	10,3
C44.4	Behaarte Kopfhaut und Haut am Hals	372	8,5	279	7,3	651	7,9
C44.7	Haut der unteren Extremität und der Hüfte	192	4,4	243	6,4	435	5,3
C44.8	Haut, mehrere Teilbereiche überlappend	248	5,6	158	4,1	406	4,9
C44.1	Augenlid	170	3,9	209	5,5	379	4,6
C44.2	Äußeres Ohr	203	4,6	55	1,4	258	3,1
C44.0	Lippenhaut o.n.A.	39	,9	92	2,4	131	1,6
sonst.	sonstige Lokalisationen	8	,2	11	,3	19	,2
	Gesamt	4395	53,5	3824	46,5	8219	.

Histologische Häufigkeitsverteilung

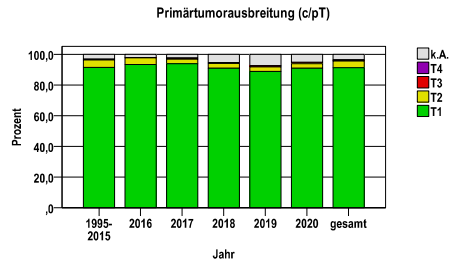
Bezeichnung	M-Code	N	%	% gesamt
Basalzellkarzinom o.n.A.	8090/3	4682	57,0%	57,0%
Noduläres Basalzellkarzinom	8097/3	2154	26,2%	26,2%
Multifokales oberflächliches Basalzellkarzinom	8091/3	1063	12,9%	12,9%
Infiltrierendes Basalzellkarzinom o.n.A.	8092/3	245	3,0%	3,0%
sonstige maligne Histologien		75	0,9%	0,9%
maligne Histologien gesamt		8219		100%



Sonstige bösartige Neubildungen der Haut (C44), Histologie M809x-811x

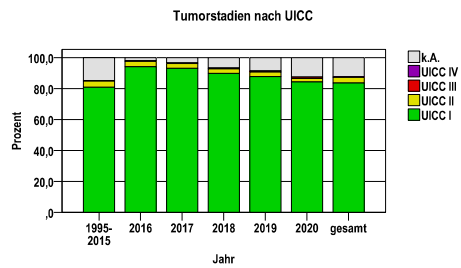
Primärtumorausbreitung (T)

Jahr	T1	T2	T3	T4	k.A.	gesamt
1995-2015	16015	859	68	31	535	17508
2016	1207	55	3	0	26	1291
2017	1327	43	9	0	34	1413
2018	1884	62	12	1	110	2069
2019	1905	64	16	0	157	2142
2020	1759	55	19	0	99	1932
gesamt	24097	1138	127	32	961	26355
%	91	4	0	0	4	100



Tumorstadien nach UICC

Jahr	UICC I	UICC II	UICC III	UICC IV	k.A.	gesamt
1995-2015	14141	704	45	3	2615	17508
2016	1216	44	3	0	28	1291
2017	1316	42	7	0	48	1413
2018	1859	58	12	1	139	2069
2019	1879	62	14	0	187	2142
2020	1628	45	14	0	245	1932
gesamt	22039	955	95	4	3262	26355
%	84	4	0	0	12	100

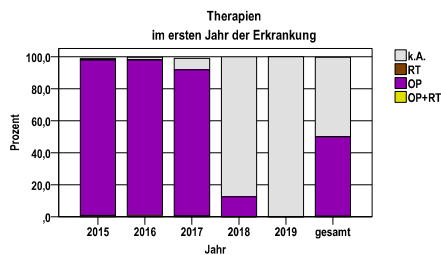


Sonstige bösartige Neubildungen der Haut (C44), Histologie M809x-811x

Diagnosejahre
2015 bis 2019

Therapien im ersten Jahr nach Diagnosenstellung

Jahr	OP+RT	OP	RT	k.A.	gesamt	OP %
2015	10	1269	1	12	1304	97,3
2016	7	1259	1	19	1291	97,5
2017	7	1291	3	98	1413	91,4
2018	0	258	0	1811	2069	12,5
2019	0	2	1	2139	2142	,1
gesamt	24	4079	6	4079	8219	49,6
%	0	50	0	50	100	.



RT = Strahlentherapie
OP = Operation

Operationen im ersten Jahr nach Diagnosenstellung

OPS	Anzahl	%	OPS-Schlüssel Version 2015
5-894	3094	74,9	Lokale Exzision von erkranktem Gewebe an Haut und Unterhaut
5-212	613	14,8	Exzision und Destruktion von erkranktem Gewebe der Nase
5-895	297	7,2	Radikale und ausgedehnte Exzision von erkranktem Gewebe an Haut und Unterhaut
5-091	190	4,6	Exzision und Destruktion von (erkranktem) Gewebe des Augenlides
5-181	144	3,5	Exzision und Destruktion von erkranktem Gewebe des äußeren Ohres
5-213	4	,1	Resektion der Nase
5-915	3	,1	Destruktion von erkranktem Gewebe an Haut und Unterhaut
5-913	1	,0	Entfernung oberflächlicher Hautschichten
5-919	1	,0	Operative Versorgung von Mehrfachtumoren an einer Lokalisation der Haut in einer Sitzung
gesamt	4133	.	

gesamt = Anzahl der operierten Fälle (entspricht der OP-Anzahl der vorhergehende Tabelle); Mehrfachnennungen bei den OPS-Nummern sind pro Fall möglich; Prozentzahl bezieht sich auf den Anteil an den operierten Gesamtfällen

Sonstige bösartige Neubildungen der Haut (C44), Histologie M809x-811x

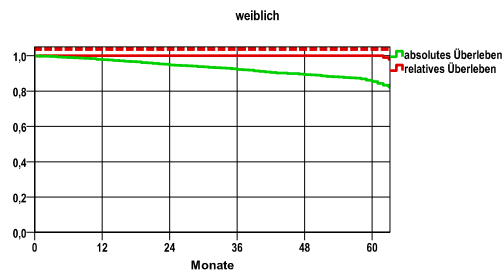
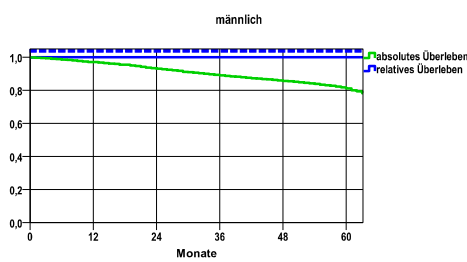
Diagnosejahre
2010 bis 2015

Gesamtüberleben, männlich

Jahr	beob. Überl.	rel. Überl.	95%-KI ±	N	zens. %
1	97,0	100,0	,5	3809	,0
2	93,1	100,0	,8	.	,0
3	89,0	100,0	1,0	.	,0
4	85,7	100,0	1,1	.	,0
5	81,1	100,0	1,3	.	49,1

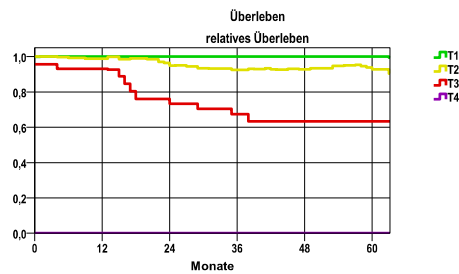
weiblich

Jahr	beob. Überl.	rel. Überl.	95%-KI ±	N	zens. %
1	97,9	100,0	,5	3408	,0
2	94,8	100,0	,7	.	,0
3	92,3	100,0	,9	.	,0
4	89,4	100,0	1,0	.	,0
5	85,3	100,0	1,3	.	61,4



5-Jahres-Überleben nach Tumorgroße (m+w)

T-Kategorie	beob. Überl.	rel. Überl.	95%-KI ±	N	zens. %
T1	83,6	100,0	,9	6866	55,1
T2	68,5	92,8	6,6	225	47,6
T3	52,2	63,3	.	23	34,8
T4	,0	,0	.	2	100,0



verwendete Sterbetafel:
Sachsen 1995-2018