

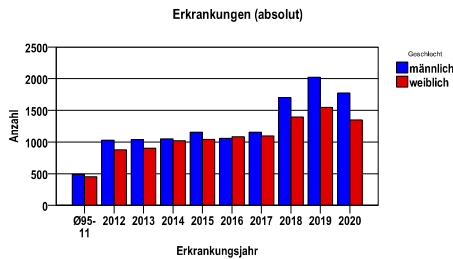
Sonstige bösartige Neubildungen der Haut (C44), Histologie M809x-811x

Durchschnittlich erfasste Erkrankungszahlen

Zeitraum	Geschlecht	N	rohe Rate	altersstandardisierte Rate (ESR)*	arithm. Alter Jahre	medianes Alter Jahre	Vergleich medianes Alter	Vergleichsquelle
2015 - 2019	männlich	7095	336,7	163,8	73,6	75,5	73,0	RKI, BRD 2014
	weiblich	6161	285,0	127,9	72,6	74,7	71,0	

* europastandardisierte Rate

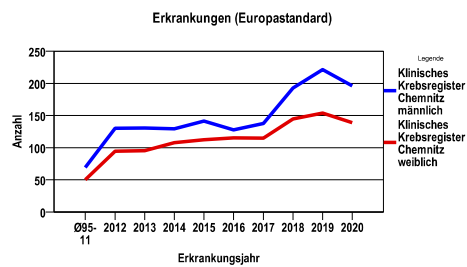
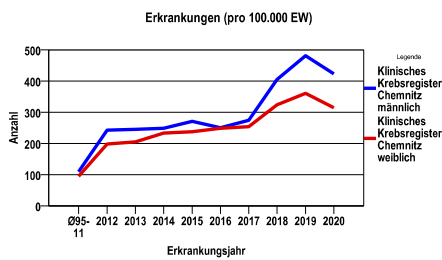
Anzahl Neuerkrankungen*



Absolute Neuerkrankungen und Neuerkrankungsraten je 100.000 Einwohner

Jahr	absolut männlich	absolut weiblich	Rohe Rate männlich	Rohe Rate weiblich	Stand. Rate männlich	Stand. Rate weiblich
2020	1776	1351	423,2	314,3	196,3	138,7
2019	2022	1549	481,8	360,4	221,5	153,7
2018	1701	1394	405,3	324,3	192,6	144,5
2017	1155	1096	274,3	253,7	137,4	114,7
2016	1060	1082	250,7	248,9	127,8	115,1
2015	1157	1040	271,4	237,7	141,5	112,3
2014	1051	1021	249,0	233,2	129,2	107,5
2013	1038	903	245,7	205,2	130,6	95,4
2012	1029	879	242,4	198,3	130,0	94,3
Ø95-11	490	451	109,1	95,3	69,3	50,1

Stand. Rate = Europastandard



Vergleichswerte - - - ; - - -

GKR, NeueBL 2003-2004, männlich 55,0

GKR, NeueBL 2003-2004, weiblich 54,6

Vergleichswerte - - - ; - - -

GKR, NeueBL 2003-2004, männlich 43,6

GKR, NeueBL 2003-2004, weiblich 33,2

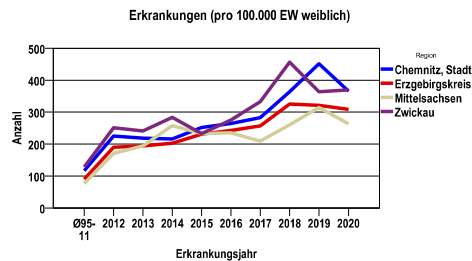
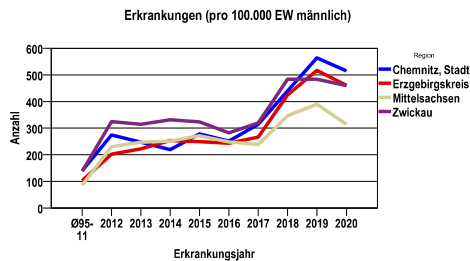
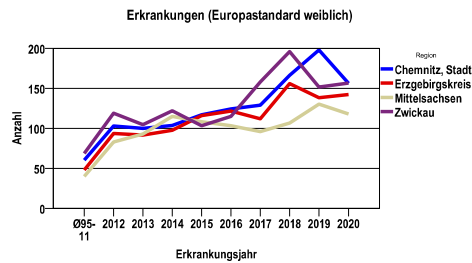
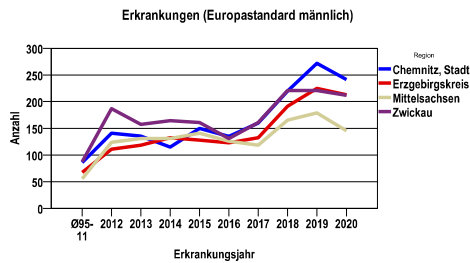
Klinisches Krebsregister Chemnitz Chemnitz, Stadt, Erzgebirgskreis, Mittelsachsen, Zwickau
Sonstige bösartige Neubildungen der Haut (C44), Histologie M809x-811x

Zahl der Neuerkrankungen nach Stadt-/Landkreisen

Klinisches Krebsregister Chemnitz	absolut männlich					absolut weiblich				
	2020	2019	2018	2017	2016	2020	2019	2018	2017	2016
Chemnitz, Stadt	629	690	537	383	305	457	565	455	354	331
Erzgebirgskreis (anteilig 67,0%)	513	576	473	299	276	357	371	376	299	285
Mittelsachsen	479	593	528	365	383	406	484	401	324	367
Zwickau (anteilig 21,7%)	155	163	163	108	96	131	129	162	119	99

Neuerkrankungsrate nach Stadt-/Landkreisen (n/100.000 Einwohner), altersstandardisiert (ESR)

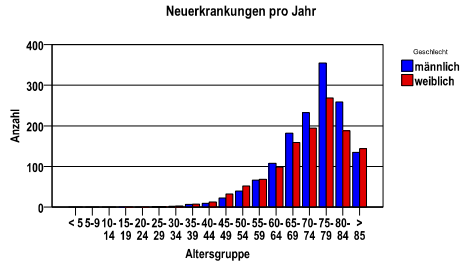
Region	Stand. Rate männlich					Stand. Rate weiblich				
	2020	2019	2018	2017	2016	2020	2019	2018	2017	2016
Chemnitz, Stadt	241,2	271,7	219,9	159,9	134,6	156,1	197,7	166,3	128,8	124,3
Erzgebirgskreis	212,5	224,9	191,5	132,2	122,7	142,2	138,1	155,9	111,7	121,4
Mittelsachsen	145,1	178,9	165,3	118,3	125,6	117,9	130,1	106,6	95,7	103,1
Zwickau	211,6	220,7	220,9	160,7	130,6	156,4	151,5	195,7	157,9	114,7



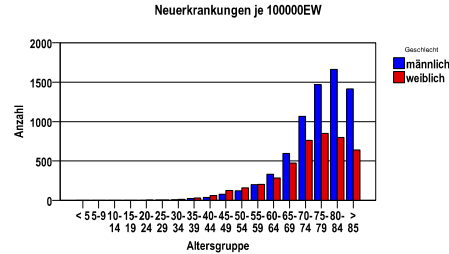
Klinisches Krebsregister Chemnitz Chemnitz, Stadt, Erzgebirgskreis, Mittelsachsen, Zwickau
Sonstige bösartige Neubildungen der Haut (C44), Histologie M809x-811x

Diagnosejahre
2015 bis 2019

Neuerkrankungen/Jahr nach Altersgruppen



Neuerkrankungen/100.000 EW nach Altersgruppen

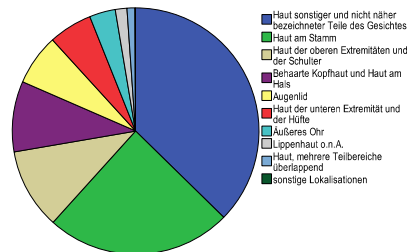


Häufigkeit der Tumorerkrankungen nach der Lokalisation (ICD-O)

ICD-O	Bezeichnung	m	%m	w	%w	ges.	%ges.
C44.3	Haut sonstiger und nicht näher bezeichneter Teile des Gesichtes	2387	33,6	2563	41,6	4950	37,3
C44.5	Haut am Stamm	1872	26,4	1355	22,0	3227	24,3
C44.6	Haut der oberen Extremitäten und der Schulter	909	12,8	498	8,1	1407	10,6
C44.4	Behaarte Kopfhaut und Haut am Hals	716	10,1	511	8,3	1227	9,3
C44.1	Augenlid	367	5,2	521	8,5	888	6,7
C44.7	Haut der unteren Extremität und der Hüfte	338	4,8	416	6,8	754	5,7
C44.2	Außeres Ohr	366	5,2	88	1,4	454	3,4
C44.0	Lippenhaut o.n.A.	48	,7	151	2,5	199	1,5
C44.8	Haut, mehrere Teilbereiche überlappend	86	1,2	54	,9	140	1,1
sonst.	sonstige Lokalisationen	6	,1	4	,1	10	,1
	Gesamt	7095	53,5	6161	46,5	13256	.

Histologische Häufigkeitsverteilung

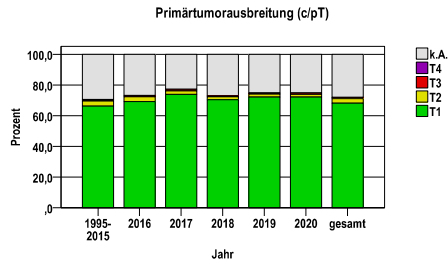
Bezeichnung	M-Code	N	%	% gesamt
Basalzellkarzinom o.n.A.	8090/3	5303	40,0%	40,0%
Noduläres Basalzellkarzinom	8097/3	4705	35,5%	35,5%
Multifokales oberflächliches Basalzellkarzinom	8091/3	2665	20,1%	20,1%
Infiltrierendes Basalzellkarzinom o.n.A.	8092/3	473	3,6%	3,6%
sonstige maligne Histologien		110	0,8%	0,8%
maligne Histologien gesamt		13256		100%



Sonstige bösartige Neubildungen der Haut (C44), Histologie M809x-811x

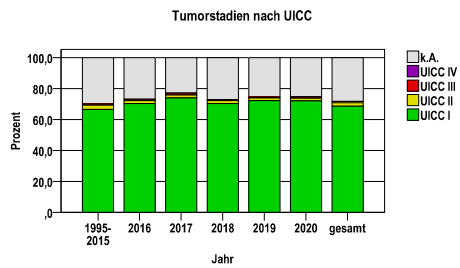
Primärtumorausbreitung (T)

Jahr	T1	T2	T3	T4	k.A.	gesamt
1995-2015	15997	782	202	57	7088	24126
2016	1484	67	19	0	572	2142
2017	1666	49	26	0	510	2251
2018	2180	63	20	1	831	3095
2019	2581	66	24	0	900	3571
2020	2258	53	29	1	786	3127
gesamt	26166	1080	320	59	10687	38312
%	68	3	1	0	28	100



Tumorstadien nach UICC

Jahr	UICC I	UICC II	UICC III	UICC IV	k.A.	gesamt
1995-2015	16062	635	225	6	7198	24126
2016	1508	38	19	0	577	2142
2017	1666	43	26	0	516	2251
2018	2174	62	19	0	840	3095
2019	2578	61	24	0	908	3571
2020	2255	52	29	0	791	3127
gesamt	26243	891	342	6	10830	38312
%	68	2	1	0	28	100

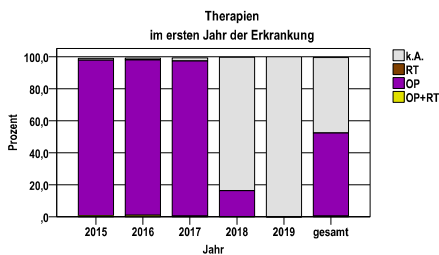


Sonstige bösartige Neubildungen der Haut (C44), Histologie M809x-811x

Diagnosejahre
2015 bis 2019

Therapien im ersten Jahr nach Diagnosenstellung

Jahr	OP+RT	OP	RT	k.A.	gesamt	OP %
2015	15	2133	2	25	2197	97,1
2016	21	2078	3	23	2142	97,0
2017	11	2179	0	47	2251	96,8
2018	1	503	0	2582	3095	16,3
2019	0	0	0	3571	3571	,0
gesamt	48	6893	5	6248	13256	52,0
%	0	52	0	47	100	.



RT = Strahlentherapie
OP = Operation

Operationen im ersten Jahr nach Diagnosenstellung

OPS	Anzahl	%	OPS-Schlüssel Version 2015
5-894	4102	58,6	Lokale Exzision von erkranktem Gewebe an Haut und Unterhaut
5-895	1778	25,4	Radikale und ausgedehnte Exzision von erkranktem Gewebe an Haut und Unterhaut
5-212	1053	15,0	Exzision und Destruktion von erkranktem Gewebe der Nase
5-091	520	7,4	Exzision und Destruktion von (erkranktem) Gewebe des Augenlides
5-181	216	3,1	Exzision und Destruktion von erkranktem Gewebe des äußeren Ohres
5-915	66	,9	Destruktion von erkranktem Gewebe an Haut und Unterhaut
5-913	43	,6	Entfernung oberflächlicher Hautschichten
5-213	12	,2	Resektion der Nase
5-919	1	,0	Operative Versorgung von Mehrfachtumoren an einer Lokalisation der Haut in einer Sitzung
gesamt	7001	.	

gesamt = Anzahl der operierten Fälle (entspricht der OP-Anzahl der vorhergehende Tabelle); Mehrfachnennungen bei den OPS-Nummern sind pro Fall möglich; Prozentzahl bezieht sich auf den Anteil an den operierten Gesamtfällen

Klinisches Krebsregister Chemnitz Chemnitz, Stadt, Erzgebirgskreis, Mittelsachsen, Zwickau
Sonstige bösartige Neubildungen der Haut (C44), Histologie M809x-811x

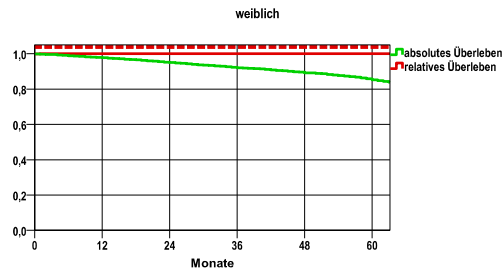
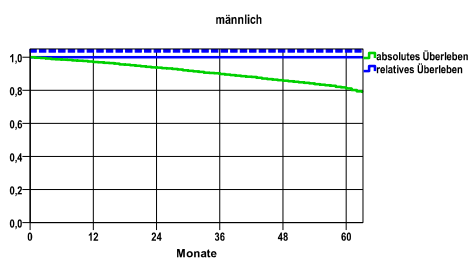
Diagnosejahre
2010 bis 2015

Gesamtüberleben, männlich

Jahr	beob. Überl.	rel. Überl.	95%-KI ±	N	zens. %
1	97,2	100,0	,4	6267	,0
2	93,7	100,0	,6	.	,0
3	89,9	100,0	,7	.	,0
4	85,8	100,0	,9	.	,0
5	81,1	100,0	1,0	.	43,0

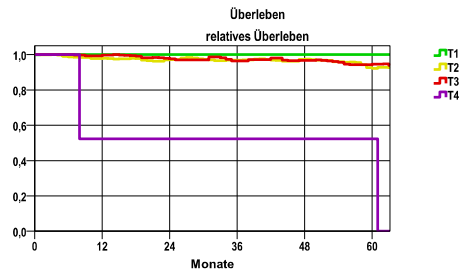
weiblich

Jahr	beob. Überl.	rel. Überl.	95%-KI ±	N	zens. %
1	97,8	100,0	,4	5617	,0
2	95,1	100,0	,6	.	,0
3	92,1	100,0	,7	.	,0
4	89,3	100,0	,8	.	,0
5	85,3	100,0	1,0	.	53,7



5-Jahres-Überleben nach Tumorgroße (m+w)

T-Kategorie	beob. Überl.	rel. Überl.	95%-KI ±	N	zens. %
T1	84,2	100,0	,8	8014	48,2
T2	69,3	92,2	4,2	523	35,6
T3	74,2	94,7	6,5	178	32,0
T4	50,0	52,4	.	2	,0



verwendete Sterbetafel:
Sachsen 1995-2018