

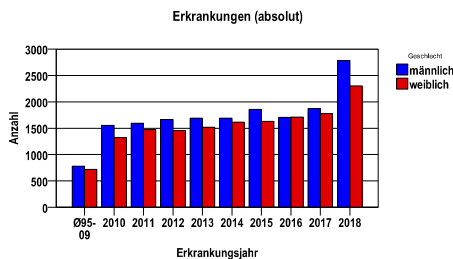
Sonstige bösartige Neubildungen der Haut (C44), Histologie M809x-811x

Durchschnittlich erfasste Erkrankungszahlen

Zeitraum	Geschlecht	N	rohe Rate	altersstandardisierte Rate (ESR)*	arithm. Alter Jahre	medianes Alter Jahre	Vergleich medianes Alter	Vergleichsquelle
2013 - 2017	männlich	8813	245,5	126,1	72,1	74,0	73,0	RKI, BRD 2014
	weiblich	8244	220,5	102,4	71,6	73,7	71,0	

* europastandardisierte Rate

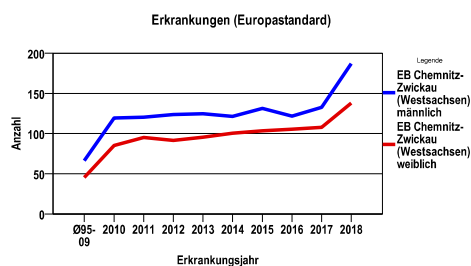
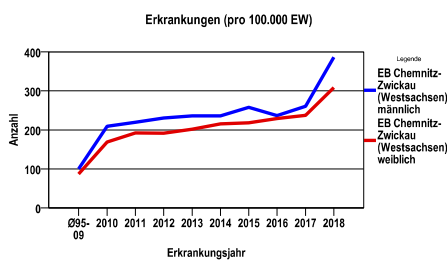
Anzahl Neuerkrankungen*



Absolute Neuerkrankungen und Neuerkrankungsraten je 100.000 Einwohner

Jahr	absolut männlich	absolut weiblich	Rohe Rate männlich	Rohe Rate weiblich	Stand. Rate männlich	Stand. Rate weiblich
2018	2782	2303	386,7	308,6	187,2	137,8
2017	1874	1773	260,5	237,6	132,6	107,8
2016	1705	1710	237,0	229,2	121,6	105,5
2015	1857	1630	258,1	218,4	131,3	103,6
2014	1689	1611	236,3	215,2	121,5	100,4
2013	1688	1520	235,7	201,9	124,7	95,4
2012	1662	1457	230,6	191,8	123,7	91,7
2011	1594	1472	219,6	192,3	120,3	95,2
2010	1554	1322	209,0	168,9	119,3	85,3
Ø95-09	780	722	99,8	86,6	66,3	45,4

Stand. Rate = Europastandard



Vergleichswerte - - - ; - - -

GKR, NeueBL 2003-2004, männlich 55,0

GKR, NeueBL 2003-2004, weiblich 54,6

Vergleichswerte - - - ; - - -

GKR, NeueBL 2003-2004, männlich 43,6

GKR, NeueBL 2003-2004, weiblich 33,2

EB Chemnitz-Zwickau (Westsachsen) Chemnitz, Stadt, Erzgebirgskreis, Mittelsachsen, Vogtlandkreis, Zwickau
Sonstige bösartige Neubildungen der Haut (C44), Histologie M809x-811x

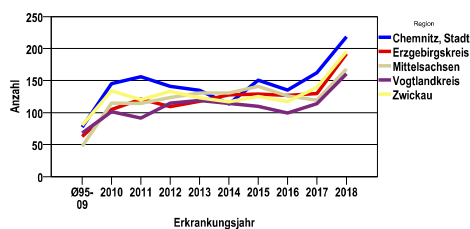
Zahl der Neuerkrankungen nach Stadt-/Landkreisen

EB Chemnitz-Zwickau (Westsachsen)	absolut männlich					absolut weiblich				
	2018	2017	2016	2015	2014	2018	2017	2016	2015	2014
Chemnitz, Stadt	531	385	304	342	258	448	352	329	316	271
Erzgebirgskreis	691	430	425	429	418	550	440	422	391	337
Mittelsachsen	526	364	383	421	389	401	323	363	366	404
Vogtlandkreis	392	273	229	258	255	369	244	224	212	227
Zwickau	642	422	364	407	369	535	414	372	345	372

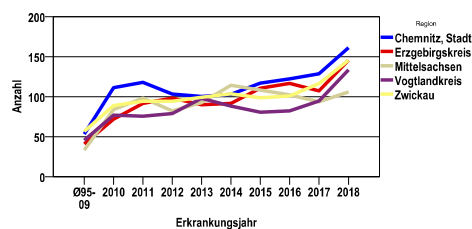
Neuerkrankungsrate nach Stadt-/Landkreisen (n/100.000 Einwohner), altersstandardisiert (ESR)

Region	Stand. Rate männlich					Stand. Rate weiblich				
	2018	2017	2016	2015	2014	2018	2017	2016	2015	2014
Chemnitz, Stadt	218,5	162,4	135,0	150,4	113,4	161,0	128,5	122,2	116,8	102,8
Erzgebirgskreis	191,8	129,8	126,8	128,9	127,7	145,6	107,2	116,4	110,6	91,7
Mittelsachsen	168,1	119,2	125,9	140,8	130,8	105,9	93,4	102,1	108,2	114,3
Vogtlandkreis	160,8	113,7	99,4	109,6	114,5	133,6	94,6	82,3	80,4	88,3
Zwickau	195,5	139,2	117,3	125,3	116,7	145,4	116,1	101,0	98,4	103,6

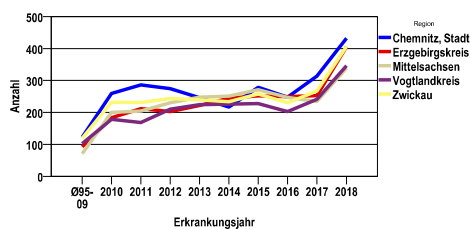
Erkrankungen (Europastandard männlich)



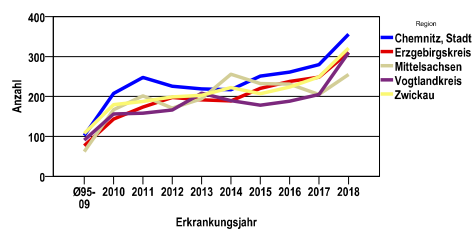
Erkrankungen (Europastandard weiblich)



Erkrankungen (pro 100.000 EW männlich)



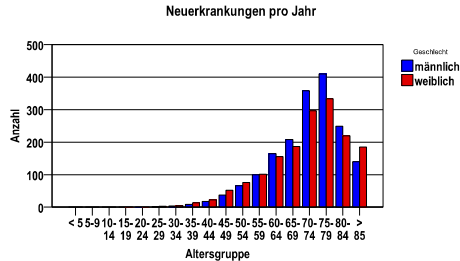
Erkrankungen (pro 100.000 EW weiblich)



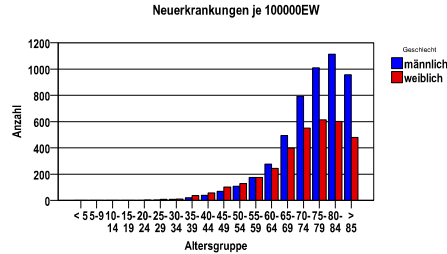
EB Chemnitz-Zwickau (West Sachsen) Chemnitz, Stadt, Erzgebirgskreis, Mittelsachsen, Vogtlandkreis, Zwickau
Sonstige bösartige Neubildungen der Haut (C44), Histologie M809x-811x

Diagnosejahre
2013 bis 2017

Neuerkrankungen/Jahr nach Altersgruppen



Neuerkrankungen/100.000 EW nach Altersgruppen

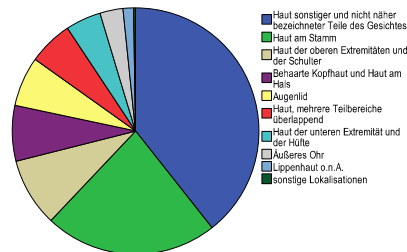


Häufigkeit der Tumorerkrankungen nach der Lokalisation (ICD-O)

ICD-O	Bezeichnung	m	%m	w	%w	ges.	%ges.
C44.3	Haut sonstiger und nicht näher bezeichneter Teile des Gesichtes	3124	35,4	3588	43,5	6712	39,4
C44.5	Haut am Stamm	2240	25,4	1630	19,8	3870	22,7
C44.6	Haut der oberen Extremitäten und der Schulter	933	10,6	604	7,3	1537	9,0
C44.4	Behaarte Kopfhaut und Haut am Hals	672	7,6	573	7,0	1245	7,3
C44.1	Augenlid	476	5,4	637	7,7	1113	6,5
C44.8	Haut, mehrere Teilbereiche überlappend	582	6,6	412	5,0	994	5,8
C44.7	Haut der unteren Extremität und der Hüfte	298	3,4	489	5,9	787	4,6
C44.2	Äußeres Ohr	406	4,6	110	1,3	516	3,0
C44.0	Lippenhaut o.n.A.	59	,7	180	2,2	239	1,4
sonst.	sonstige Lokalisationen	23	,3	21	,3	44	,3
	Gesamt	8813	51,7	8244	48,3	17057	.

Histologische Häufigkeitsverteilung

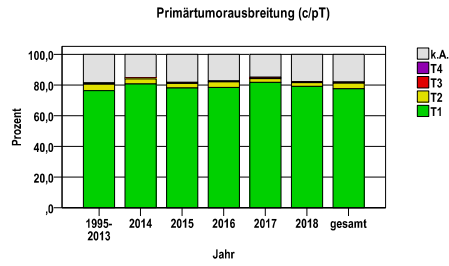
Bezeichnung	M-Code	N	%	% gesamt
Basalzellkarzinom o.n.A.	8090/3	7428	43,5%	43,5%
Noduläres Basalzellkarzinom	8097/3	6241	36,6%	36,6%
Multifokales oberflächliches Basalzellkarzinom	8091/3	2617	15,3%	15,3%
Infiltrierendes Basalzellkarzinom o.n.A.	8092/3	569	3,3%	3,3%
sonstige maligne Histologien		202	1,2%	1,2%
maligne Histologien gesamt		17057		100%



EB Chemnitz-Zwickau (Westsachsen) Chemnitz, Stadt, Erzgebirgskreis, Mittelsachsen, Vogtlandkreis, Zwickau
Sonstige bösartige Neubildungen der Haut (C44), Histologie M809x-811x

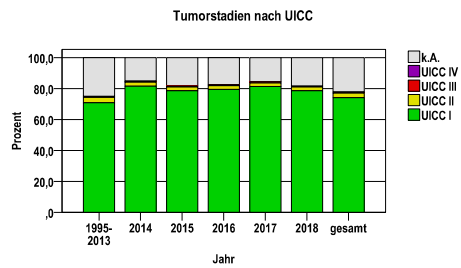
Primärtumorausbreitung (T)

Jahr	T1	T2	T3	T4	k.A.	gesamt
1995-2013	26591	1428	225	87	6470	34801
2014	2664	109	22	1	504	3300
2015	2722	104	23	0	638	3487
2016	2681	122	22	0	590	3415
2017	2980	91	35	0	541	3647
2018	4031	123	31	1	899	5085
gesamt	41669	1977	358	89	9642	53735
%	78	4	1	0	18	100



Tumorstadien nach UICC

Jahr	UICC I	UICC II	UICC III	UICC IV	k.A.	gesamt
1995-2013	24663	1172	225	8	8733	34801
2014	2693	80	22	1	504	3300
2015	2741	83	23	0	640	3487
2016	2714	82	22	0	597	3415
2017	2964	84	33	0	566	3647
2018	3999	118	30	0	938	5085
gesamt	39774	1619	355	9	11978	53735
%	74	3	1	0	22	100

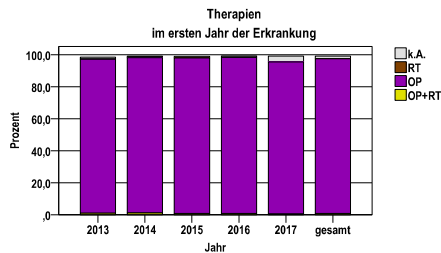


Sonstige bösartige Neubildungen der Haut (C44), Histologie M809x-811x

Diagnosejahre
2013 bis 2017

Therapien im ersten Jahr nach Diagnosenstellung

Jahr	OP+RT	OP	RT	k.A.	gesamt	OP %
2013	28	3092	5	37	3208	96,4
2014	37	3204	7	27	3300	97,1
2015	25	3392	3	33	3487	97,3
2016	28	3330	4	31	3415	97,5
2017	18	3463	3	135	3647	95,0
gesamt	136	16481	22	263	17057	96,6
%	1	97	0	2	100	.



RT = Strahlentherapie
OP = Operation

Operationen im ersten Jahr nach Diagnosenstellung

OPS	Anzahl	%	OPS-Schlüssel Version 2015
5-894	11152	66,5	Lokale Exzision von erkranktem Gewebe an Haut und Unterhaut
5-895	2746	16,4	Radikale und ausgedehnte Exzision von erkranktem Gewebe an Haut und Unterhaut
5-212	2526	15,1	Exzision und Destruktion von erkranktem Gewebe der Nase
5-091	1057	6,3	Exzision und Destruktion von (erkranktem) Gewebe des Augenlides
5-181	588	3,5	Exzision und Destruktion von erkranktem Gewebe des äußeren Ohres
5-915	110	,7	Destruktion von erkranktem Gewebe an Haut und Unterhaut
5-913	64	,4	Entfernung oberflächlicher Hautschichten
5-213	19	,1	Resektion der Nase
5-919	4	,0	Operative Versorgung von Mehrfachtumoren an einer Lokalisation der Haut in einer Sitzung
gesamt	16768	.	

gesamt = Anzahl der operierten Fälle (entspricht der OP-Anzahl der vorhergehende Tabelle); Mehrfachnennungen bei den OPS-Nummern sind pro Fall möglich; Prozentzahl bezieht sich auf den Anteil an den operierten Gesamtfällen

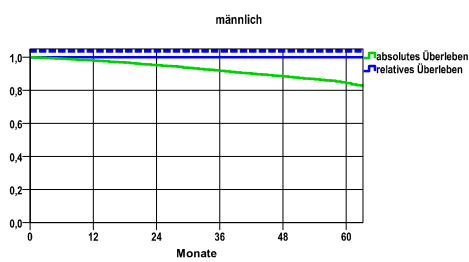
EB Chemnitz-Zwickau (Westsachsen) Chemnitz, Stadt, Erzgebirgskreis, Mittelsachsen, Vogtlandkreis, Zwickau
Sonstige bösartige Neubildungen der Haut (C44), Histologie M809x-811x

Diagnosejahre
2009 bis 2014

Gesamtüberleben, männlich

Jahr	beob. Überl.	rel. Überl.	95%-KI ±	N	zens. %
1	98,0	100,0	,3	7380	,0
2	95,1	100,0	,5	.	,0
3	91,8	100,0	,6	.	,0
4	88,4	100,0	,7	.	6,7
5	84,3	100,0	,9	.	52,7

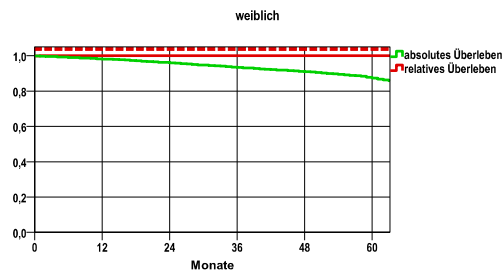
nur Ersterkrankungen



weiblich

Jahr	beob. Überl.	rel. Überl.	95%-KI ±	N	zens. %
1	98,2	100,0	,3	7175	,0
2	95,9	100,0	,5	.	,0
3	93,4	100,0	,6	.	,0
4	91,0	100,0	,7	.	7,7
5	87,3	100,0	,9	.	61,9

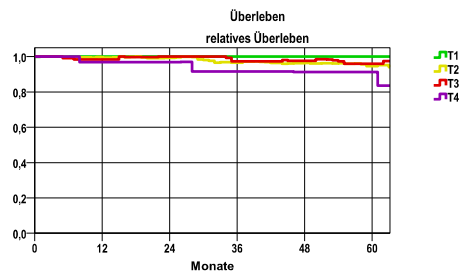
nur Ersterkrankungen



5-Jahres-Überleben nach Tumorgroße (m+w)

T-Kategorie	beob. Überl.	rel. Überl.	95%-KI ±	N	zens. %
T1	86,4	100,0	,7	11452	57,6
T2	73,0	94,6	3,9	556	49,3
T3	76,5	96,0	6,9	147	41,5
T4	77,8	91,3	.	18	38,9

nur Ersterkrankungen



verwendete Sterbetafel:
Sachsen 1995-2016