

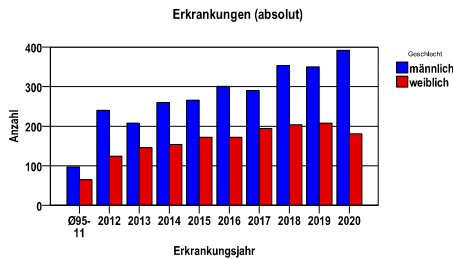
**Sonstige bösartige Neubildungen der Haut (C44), außer Histologie M809x-811x**

**Durchschnittlich erfasste Erkrankungszahlen**

Zeitraum	Geschlecht	N	rohe Rate	altersstandardisierte Rate (ESR)*	arithm. Alter Jahre	medianes Alter Jahre	Vergleich medianes Alter	Vergleichsquelle
2015 - 2019	männlich	1560	108,1	45,4	78,0	79,1	77,0	RKI, BRD 2014
	weiblich	950	62,6	19,5	79,1	80,2	79,0	

\* europastandardisierte Rate

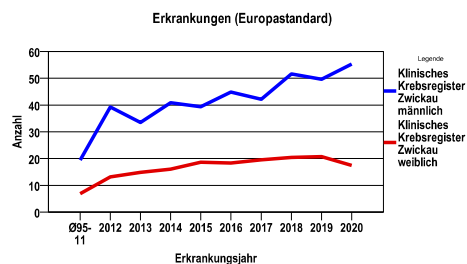
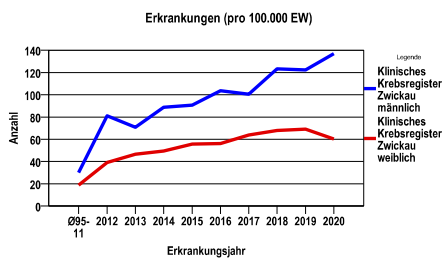
**Anzahl Neuerkrankungen**



**Neuerkrankungsraten je 100.000 Einwohner**

Jahr	absolut männlich	absolut weiblich	Rohe Rate männlich	Rohe Rate weiblich	Stand. Rate männlich	Stand. Rate weiblich
2020	392	181	137,0	60,2	55,3	17,5
2019	350	208	122,3	69,1	49,6	20,7
2018	353	204	123,4	67,8	51,6	20,4
2017	290	194	100,6	63,9	42,2	19,5
2016	301	172	103,6	56,2	44,9	18,4
2015	266	172	90,7	55,7	39,3	18,6
2014	260	154	88,8	49,6	40,9	16,0
2013	208	146	70,8	46,7	33,5	14,8
2012	240	124	81,0	39,2	39,3	13,2
Ø95-11	97	65	30,1	18,7	19,5	6,9

Stand. Rate = Europastandard



**Vergleichswerte** - - - ; - - -

GKR, NeueBL 2003-2004, männlich 14,9

GKR, NeueBL 2003-2004, weiblich 11,3

**Vergleichswerte** - - - ; - - -

GKR, NeueBL 2003-2004, männlich 12,8

GKR, NeueBL 2003-2004, weiblich 5,5

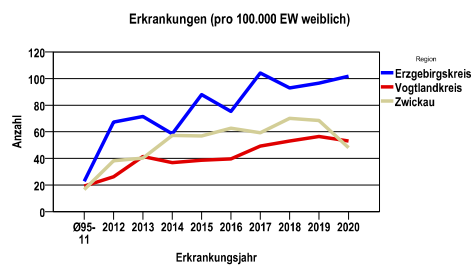
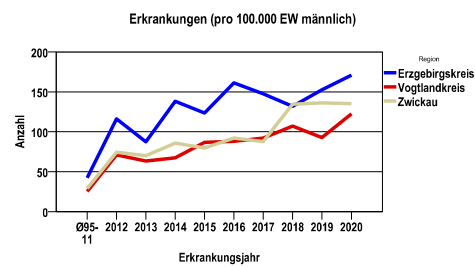
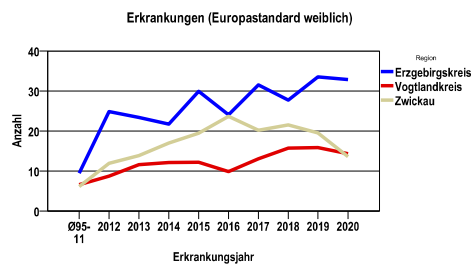
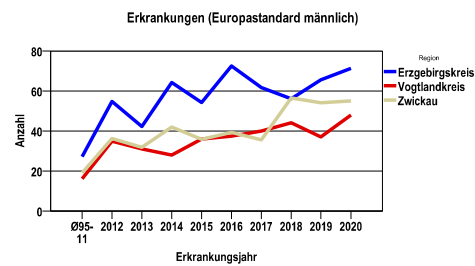
**Sonstige bösartige Neubildungen der Haut (C44), außer Histologie M809x-811x**

**Zahl der Neuerkrankungen nach Stadt-/Landkreisen**

Klinisches Krebsregister Zwickau	absolut männlich					absolut weiblich				
	2020	2019	2018	2017	2016	2020	2019	2018	2017	2016
Erzgebirgskreis (anteilig 33,0%)	92	82	71	80	89	58	55	53	60	44
Vogtlandkreis	136	103	119	103	99	62	66	62	58	47
Zwickau (anteilig 78,3%)	164	165	163	107	113	61	87	89	76	81

**Neuerkrankungsrate nach Stadt-/Landkreisen (n/100.000 Einwohner), altersstandardisiert (ESR)**

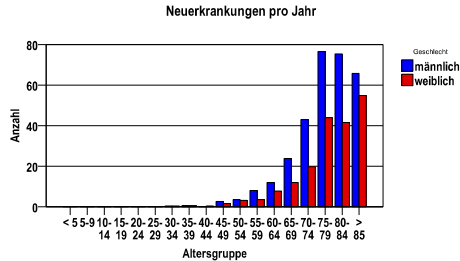
Region	Stand. Rate männlich					Stand. Rate weiblich				
	2020	2019	2018	2017	2016	2020	2019	2018	2017	2016
Erzgebirgskreis	71,3	65,5	56,1	61,7	72,5	32,8	33,5	27,7	31,5	24,0
Vogtlandkreis	48,0	37,1	44,1	40,0	37,4	14,3	15,9	15,7	13,0	9,8
Zwickau	55,0	54,1	56,5	35,5	39,3	13,6	19,5	21,5	20,2	23,7



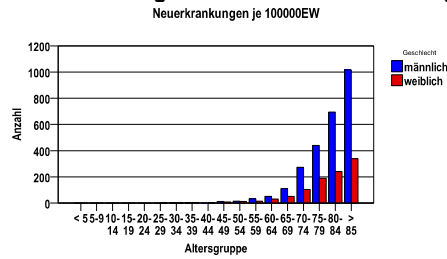
Sonstige bösartige Neubildungen der Haut (C44), außer Histologie M809x-811x

<b>Diagnosejahre</b>
2015 bis 2019

Neuerkrankungen/Jahr nach Altersgruppen



Neuerkrankungen/100.000 EW nach Altersgruppen

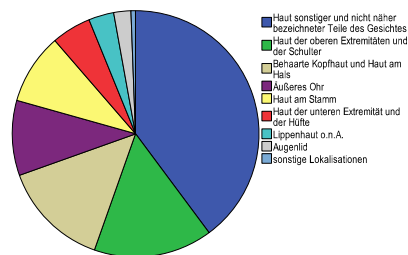


Häufigkeit der Tumorerkrankungen nach der Lokalisation (ICD-O)

ICD-O	Bezeichnung	m	%m	w	%w	ges.	%ges.
C44.3	Haut sonstiger und nicht näher bezeichneter Teile des Gesichtes	537	34,4	463	48,7	1000	39,8
C44.6	Haut der oberen Extremitäten und der Schulter	208	13,3	183	19,3	391	15,6
C44.4	Behaarte Kopfhaut und Haut am Hals	298	19,1	56	5,9	354	14,1
C44.2	Außeres Ohr	220	14,1	27	2,8	247	9,8
C44.5	Haut am Stamm	146	9,4	87	9,2	233	9,3
C44.7	Haut der unteren Extremität und der Hüfte	68	4,4	62	6,5	130	5,2
C44.0	Lippenhaut o.n.A.	42	2,7	41	4,3	83	3,3
C44.1	Augenlid	28	1,8	29	3,1	57	2,3
sonst.	sonstige Lokalisationen	13	,8	2	,2	15	,6
	Gesamt	1560	62,2	950	37,8	2510	.

Histologische Häufigkeitsverteilung

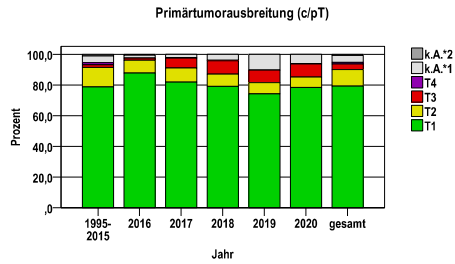
Bezeichnung	M-Code	N	%	% gesamt
Verhornendes Plattenepithelkarzinom o.n.A.	8071/3	1285	51,2%	51,2%
Plattenepithelkarzinom o.n.A.	8070/3	1069	42,6%	42,6%
sonstige maligne Histologien		154	6,1%	6,1%
maligne Histologien gesamt		2508		99,9%
nicht histologisch gesichert		2		0,1%



**Sonstige bösartige Neubildungen der Haut (C44), außer Histologie M809x-811x**

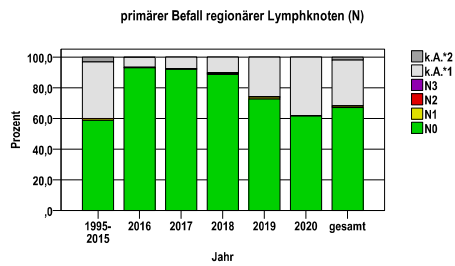
**Primärtumorausbreitung (T)**

Jahr	T1	T2	T3	T4	k.A.*1	k.A.*2	gesamt
1995-2015	3410	548	75	59	185	45	4322
2016	416	39	7	0	9	2	473
2017	397	44	31	2	10	0	484
2018	441	45	48	2	21	0	557
2019	415	40	46	0	57	0	558
2020	450	39	48	1	35	0	573
gesamt	5529	755	255	64	317	47	6967
%	79	11	4	1	5	1	100



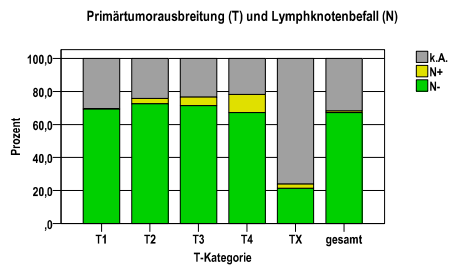
**primärer Befall der regionären Lymphknoten (N)**

Jahr	N0	N1	N2	N3	k.A.*1	k.A.*2	gesamt
1995-2015	2542	42	5	1	1597	135	4322
2016	440	0	2	0	30	1	473
2017	445	2	0	1	36	0	484
2018	494	3	2	1	57	0	557
2019	406	6	1	0	145	0	558
2020	353	0	0	1	219	0	573
gesamt	4680	53	10	4	2084	136	6967
%	67	1	0	0	30	2	100



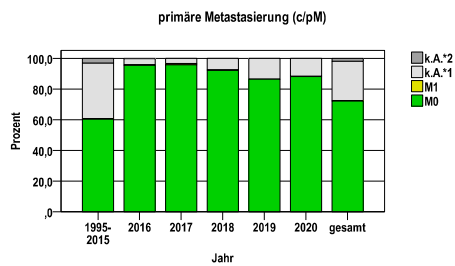
**Primärtumorausbreitung (T) und Lymphknotenbefall (N)**

T-Kategorie	N-	N+	k.A.	gesamt	N+ %
T1	3830	13	1686	5529	,2
T2	547	25	183	755	3,3
T3	182	13	60	255	5,1
T4	43	7	14	64	10,9
TX	78	9	277	364	2,5
gesamt	4680	67	2220	6967	1,0
%	67	1	32	100	.



**primäre Metastasierung (M)**

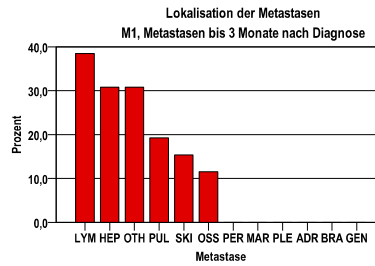
Jahr	M0	M1	k.A.*1	k.A.*2	gesamt
1995-2015	2608	14	1566	134	4322
2016	452	1	19	1	473
2017	464	4	16	0	484
2018	513	2	42	0	557
2019	482	0	76	0	558
2020	505	1	67	0	573
gesamt	5024	22	1786	135	6967
%	72	0	26	2	100



**Sonstige bösartige Neubildungen der Haut (C44), außer Histologie M809x-811x**

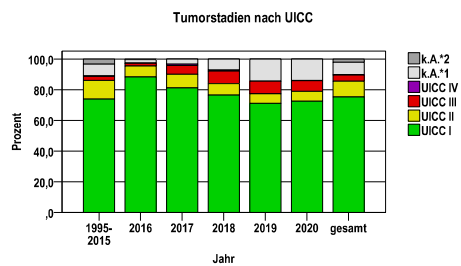
**primäre Metastasen**

Metastase	Anzahl	Prozent	Gesamt N
LYM	10	38,5	26
HEP	8	30,8	.
OTH	8	30,8	.
PUL	5	19,2	.
SKI	4	15,4	.
OSS	3	11,5	.
PER	0	,0	.
MAR	0	,0	.
PLE	0	,0	.
ADR	0	,0	.
BRA	0	,0	.
GEN	0	,0	.



**Tumorstadien nach UICC**

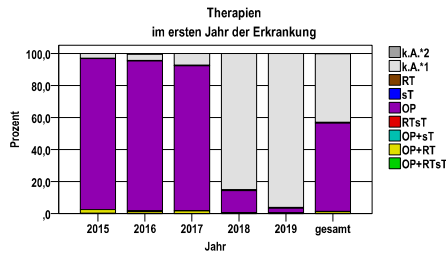
Jahr	UICC I	UICC II	UICC III	UICC IV	k.A.*1	k.A.*2	gesamt	UICC IV %
1995-2015	3196	527	109	16	335	139	4322	,4
2016	418	34	8	1	10	2	473	,2
2017	393	43	28	4	16	0	484	,8
2018	426	42	45	4	40	0	557	,7
2019	397	35	46	0	80	0	558	,0
2020	415	37	40	1	80	0	573	,2
gesamt	5245	718	276	26	561	141	6967	,4
%	75	10	4	0	8	2	100	.



**Sonstige bösartige Neubildungen der Haut (C44), außer Histologie M809x-811x**

**Therapien im ersten Jahr nach Diagnosenstellung\***

Jahr	OP+RTsT	OP+RT	OP+sT	RTsT	OP	sT	RT	k.A.*1	k.A.*2	gesamt	OP %
2015	1	10	0	0	413	0	1	13	0	438	94,3
2016	0	6	2	0	443	1	1	18	2	473	93,7
2017	0	8	1	0	438	1	1	35	0	484	90,5
2018	0	3	1	0	76	1	2	474	0	557	13,6
2019	0	1	1	0	17	1	2	536	0	558	3,0
gesamt	1	28	5	0	1387	4	7	1076	2	2510	55,3
%	0	1	0	0	55	0	0	43	0	100	.



sT = systemische Therapie  
RT = Strahlentherapie  
OP = Operation

Diagnosejahre
2015 bis 2019

**Operationen im ersten Jahr nach Diagnosenstellung\***

OPS	Anzahl	%	OPS-Schlüssel Version 2015
5-894	979	68,9	Lokale Exzision von erkranktem Gewebe an Haut und Unterhaut
5-895	241	17,0	Radikale und ausgedehnte Exzision von erkranktem Gewebe an Haut und Unterhaut
5-181	133	9,4	Exzision und Destruktion von erkranktem Gewebe des äußeren Ohres
5-212	104	7,3	Exzision und Destruktion von erkranktem Gewebe der Nase
5-091	31	2,2	Exzision und Destruktion von (erkranktem) Gewebe des Augenlides
5-213	2	,1	Resektion der Nase
5-913	1	,1	Entfernung oberflächlicher Hautschichten
gesamt	1421		

gesamt = Anzahl der operierten Fälle (entspricht der OP-Anzahl der vorhergehende Tabelle); Mehrfachnennungen bei den OPS-Nummern sind pro Fall möglich; Prozentzahl bezieht sich auf den Anteil an den operierten Gesamtfällen

**Systemische Therapien im ersten Jahr nach Diagnosenstellung\***

Beschreibung	Typ	Anzahl	%	Protokolltyp:
Carboplatin, Etoposid	C	2	20,0	CM – Monochemoth.
Cisplatin, Fluorouracil	C	1	10,0	CP – Polychemoth.
Carboplatin, Fluorouracil	C	1	10,0	C – Chemotherapie o.n.A.
Avelumab	I	3	30,0	IC – Immun-/Chemoth.
Cetuximab	I	2	20,0	H – Hormontherapie
Imiquimod	I	2	20,0	I – Immuntherapie
Cemiplimab	I	1	10,0	IU – unspezif. Immunth.
gesamt Anzahl der Fälle		10	.	IS – spezif. Immunth.

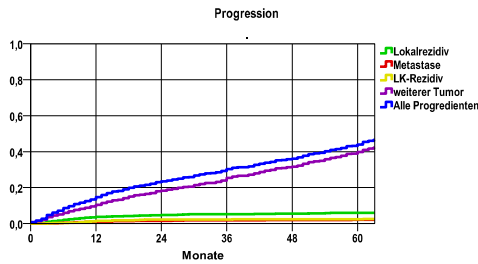
gesamt = Anzahl der therapierten Fälle; Mehrfachnennungen von Therapien sind pro Fall möglich; Prozentzahl bezieht sich auf den Anteil an den systemisch therapierten Gesamtfällen

\*Bei Eintritt eines Rezidivs werden weitere Therapien nicht ausgewiesen.

Sonstige bösartige Neubildungen der Haut (C44), außer Histologie M809x-811x

<b>Diagnosejahre</b>
2010 bis 2015

**Progression**



**mediane ereignisfreie Zeit**

Lokalrezidiv	>5,0 Jahre
Metastase	>5,0 Jahre
LK-Rezidiv	>5,0 Jahre
weiterer Tumor	>5,0 Jahre
Alle Progredienten	>5,0 Jahre

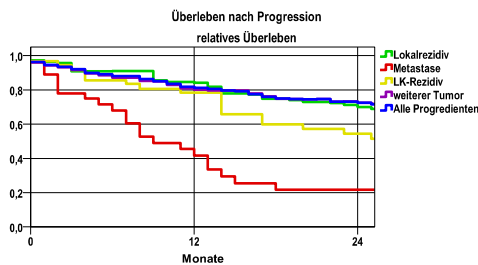
Progression setzt Vollremission voraus.

Ereignis	Monate	%	95%CI	N	zens. +† %	zens. %	E
Lokalrezidiv	12	3,7	2,7- 4,7	1380	7,8	,5	49
	24	4,8	3,6- 5,9				
	36	5,3	4,0- 6,5				
	48	5,5	4,2- 6,8				
	60	6,0	4,6- 7,4				
Metastase	12	1,0	,5- 1,5	1380	8,4	,5	13
	24	1,6	,9- 2,2				
	36	1,9	1,1- 2,6				
	48	2,0	1,2- 2,8				
	60	2,2	1,3- 3,0				
LK-Rezidiv	12	1,5	,9- 2,2	1380	8,5	,5	20
	24	2,2	1,4- 3,0				
	36	2,3	1,5- 3,1				
	48	2,4	1,6- 3,3				
	60	2,4	- .				
weiterer Tumor	12	10,4	8,7-12,0	1380	7,0	,4	138
	24	18,3	16,2-20,5				
	36	25,3	22,8-27,8				
	48	31,6	28,8-34,4				
	60	39,8	36,6-43,0				
Alle Progredienten	12	14,7	12,8-16,6	1380	6,6	,4	196
	24	23,5	21,2-25,9				
	36	30,3	27,7-32,9				
	48	36,1	33,3-39,0				
	60	44,0	40,8-47,2				

N = Anzahl der Fälle mit Vollremission

E = Anzahl der Ereignisse

**Überleben nach Progression**



Ereignis	beob. Überl.	rel. Überl.	95%-KI ±	N	zens. %
Lokalrezidiv	60,6	70,0	11,2	75	2,7
Metastase	19,2	21,7	15,1	26	,0
LK-Rezidiv	48,4	54,4	17,6	31	,0
weiterer Tumor	64,6	72,5	4,4	492	13,8
Alle Progredienten	64,4	72,5	4,1	555	12,1

**medianes Überleben nach Progression**

Lokalrezidiv	>2,0 Jahre
Metastase	,7 Jahre
LK-Rezidiv	>2,0 Jahre
weiterer Tumor	>2,0 Jahre
Alle Progredienten	>2,0 Jahre

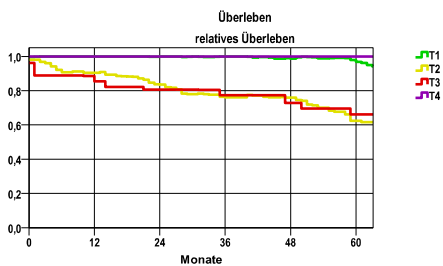
Sonstige bösartige Neubildungen der Haut (C44), außer Histologie M809x-811x

Diagnosejahre
2010 bis 2015

5-Jahres-Überleben nach Primärtumorausbreitung

T-Kategorie	beob. Überl.	rel. Überl.	95%-KI ±	N	zens. %
T1	70,7	96,8	2,7	1187	39,1
T2	41,7	62,5	8,0	156	20,5
T3	49,0	66,2	19,7	26	26,9
T4	100,0	100,0	.	0	.

nur Ersterkrankungen



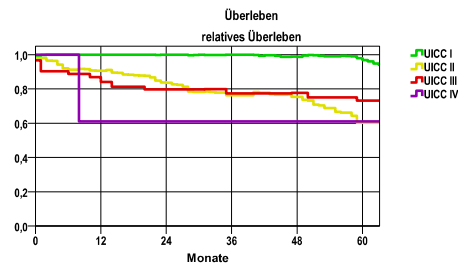
mediane Überlebenszeit

T1 >5,0 Jahre  
 T2 >5,0 Jahre  
 T3 >5,0 Jahre  
 T4 >5,0 Jahre

5-Jahres-Überleben nach UICC-Tumorstadium

UICC-Stadium	beob. Überl.	rel. Überl.	95%-KI ±	N	zens. %
UICC I	70,6	96,8	2,7	1173	38,7
UICC II	40,0	60,3	8,3	145	20,0
UICC III	56,3	73,2	17,9	30	23,3
UICC IV	60,0	61,1	.	5	40,0

nur Ersterkrankungen



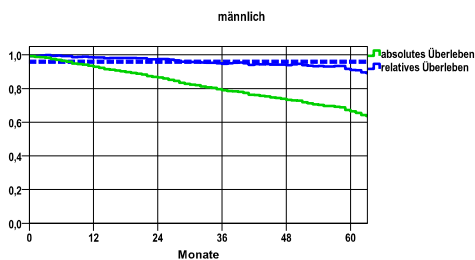
mediane Überlebenszeit

UICC I >5,0 Jahre  
 UICC II >5,0 Jahre  
 UICC III >5,0 Jahre  
 UICC IV >5,0 Jahre

Überleben gesamt, männlich

Jahr	beob. Überl.	rel. Überl.	95%-KI ±	N	zens. %
1	92,9	98,5	1,8	799	,0
2	86,6	97,5	2,4	.	,0
3	79,0	94,7	2,8	.	,0
4	73,3	93,9	3,1	.	,0
5	66,4	91,0	3,4	.	32,0

nur Ersterkrankungen



mediane Überlebenszeit

>5,0 Jahre

Vergleichswert - - - , 5-Jahres-Überleben (%)

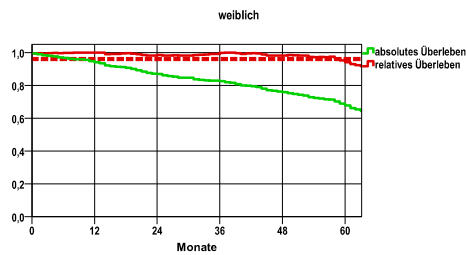
RKI, BRD 2013-2014, mittlerer Wert, männlich 96,0

verwendete Sterbetafel:
Sachsen 1995-2018

weiblich

Jahr	beob. Überl.	rel. Überl.	95%-KI ±	N	zens. %
1	94,2	100,0	1,8	617	,0
2	86,9	98,4	2,7	.	,0
3	82,5	99,8	3,0	.	,0
4	75,9	98,2	3,4	.	,0
5	67,7	94,1	4,0	.	42,8

nur Ersterkrankungen



mediane Überlebenszeit

>5,0 Jahre

Vergleichswert - - - , 5-Jahres-Überleben (%)

RKI, BRD 2013-2014, mittlerer Wert, weiblich 96,0