

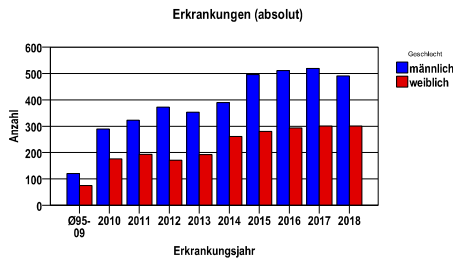
**Sonstige bösartige Neubildungen der Haut (C44), außer Histologie M809x-811x**

**Durchschnittlich erfasste Erkrankungszahlen**

Zeitraum	Geschlecht	N	rohe Rate	altersstandardisierte Rate (ESR)*	arithm. Alter Jahre	medianes Alter Jahre	Vergleich medianes Alter	Vergleichsquelle
2013 - 2017	männlich	2268	106,7	48,1	78,0	78,8	77,0	RKI, BRD 2014
	weiblich	1328	60,6	19,5	79,5	81,1	79,0	

\* europastandardisierte Rate

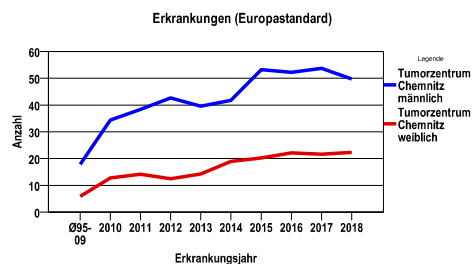
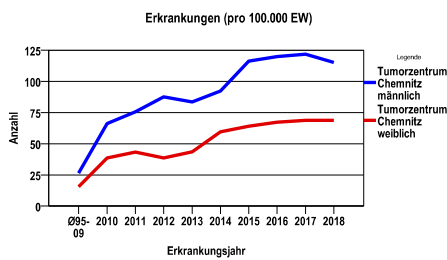
**Anzahl Neuerkrankungen**



**Neuerkrankungsraten je 100.000 Einwohner**

Jahr	absolut männlich	absolut weiblich	Rohe Rate männlich	Rohe Rate weiblich	Stand. Rate männlich	Stand. Rate weiblich
2018	491	301	115,2	68,8	49,8	22,3
2017	519	301	121,7	68,8	53,7	21,6
2016	511	294	119,9	67,2	52,3	22,1
2015	496	280	116,3	64,0	53,2	20,2
2014	389	261	92,2	59,6	41,7	18,9
2013	353	192	83,6	43,6	39,6	14,3
2012	372	171	87,6	38,6	42,7	12,4
2011	323	193	75,7	43,2	38,4	14,2
2010	289	176	66,3	38,6	34,4	12,7
Ø95-09	121	75	26,4	15,5	17,9	5,9

Stand. Rate = Europastandard



**Vergleichswerte** - - - ; - - -

GKR, NeueBL 2003-2004, männlich 14,9

GKR, NeueBL 2003-2004, weiblich 11,3

**Vergleichswerte** - - - ; - - -

GKR, NeueBL 2003-2004, männlich 12,8

GKR, NeueBL 2003-2004, weiblich 5,5

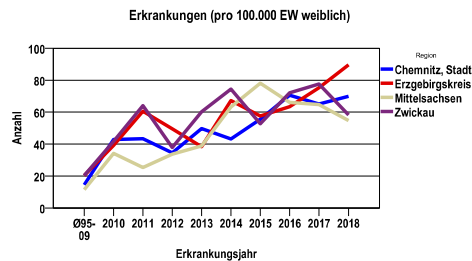
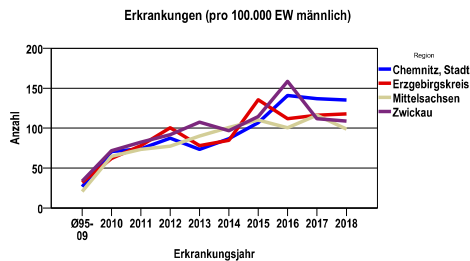
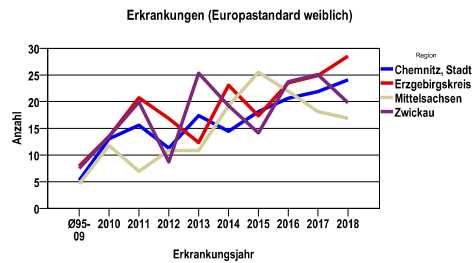
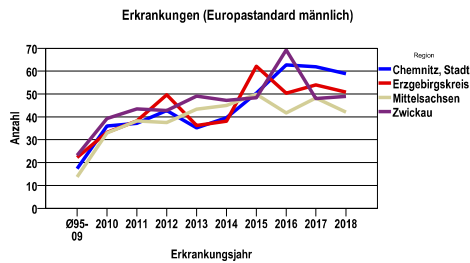
Sonstige bösartige Neubildungen der Haut (C44), außer Histologie M809x-811x

Zahl der Neuerkrankungen nach Stadt-/Landkreisen

Tumorzentrum Chemnitz	absolut männlich	.	.	.	.	absolut weiblich	.	.	.	.
	2018	2017	2016	2015	2014	2018	2017	2016	2015	2014
Chemnitz, Stadt	166	168	173	131	103	88	82	89	70	54
Erzgebirgskreis (anteilig 66,8%)	135	133	128	155	97	106	89	75	68	80
Mittelsachsen	153	180	156	171	156	86	102	104	123	100
Zwickau (anteilig 21,7%)	37	38	54	39	33	21	28	26	19	27

Neuerkrankungsrate nach Stadt-/Landkreisen (n/100.000 Einwohner), altersstandardisiert (ESR)

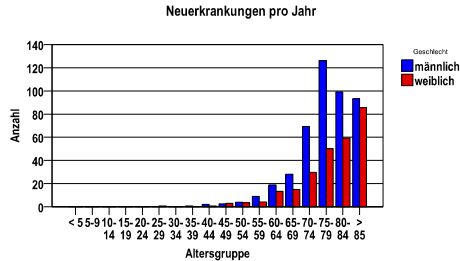
Region	Stand. Rate männlich	.	.	.	.	Stand. Rate weiblich	.	.	.	.
	2018	2017	2016	2015	2014	2018	2017	2016	2015	2014
Chemnitz, Stadt	58,8	61,9	62,7	50,3	39,6	24,1	21,9	20,6	18,1	14,4
Erzgebirgskreis	50,8	53,9	50,4	62,2	38,1	28,5	24,9	23,5	17,3	23,1
Mittelsachsen	42,0	48,3	41,7	49,9	44,9	16,9	18,1	21,9	25,5	19,2
Zwickau	48,9	48,0	69,3	48,4	47,2	19,8	25,1	23,7	14,1	19,2



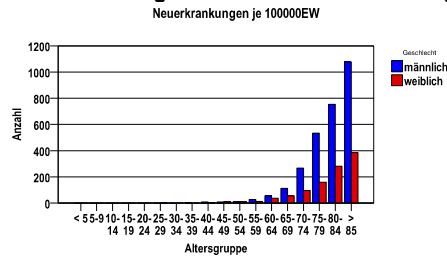
**Sonstige bösartige Neubildungen der Haut (C44), außer Histologie M809x-811x**

<b>Diagnosejahre</b>
2013 bis 2017

**Neuerkrankungen/Jahr nach Altersgruppen**



**Neuerkrankungen/100.000 EW nach Altersgruppen**

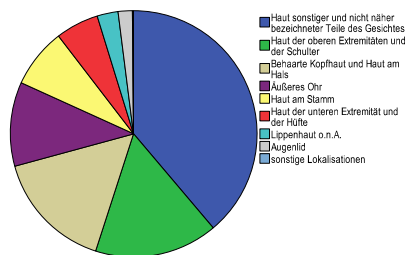


**Häufigkeit der Tumorerkrankungen nach der Lokalisation (ICD-O)**

ICD-O	Bezeichnung	m	%m	w	%w	ges.	%ges.
C44.3	Haut sonstiger und nicht näher bezeichneter Teile des Gesichtes	752	33,2	644	48,5	1396	38,8
C44.6	Haut der oberen Extremitäten und der Schulter	330	14,6	251	18,9	581	16,2
C44.4	Behaarte Kopfhaut und Haut am Hals	483	21,3	84	6,3	567	15,8
C44.2	Außeres Ohr	365	16,1	32	2,4	397	11,0
C44.5	Haut am Stamm	171	7,5	109	8,2	280	7,8
C44.7	Haut der unteren Extremität und der Hüfte	78	3,4	125	9,4	203	5,6
C44.0	Lippenhaut o.n.A.	52	2,3	47	3,5	99	2,8
C44.1	Augenlid	33	1,5	34	2,6	67	1,9
sonst.	sonstige Lokalisationen	4	,2	2	,2	6	,2
	<b>Gesamt</b>	<b>2268</b>	<b>63,1</b>	<b>1328</b>	<b>36,9</b>	<b>3596</b>	<b>.</b>

**Histologische Häufigkeitsverteilung**

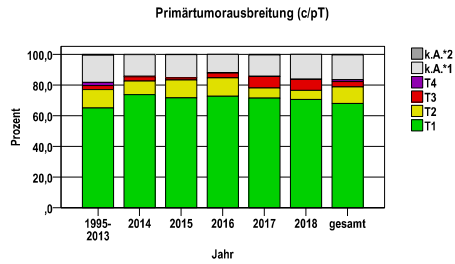
Bezeichnung	M-Code	N	%	% gesamt
Verhornendes Plattenepithelkarzinom o.n.A.	8071/3	1994	55,5%	55,5%
Plattenepithelkarzinom o.n.A.	8070/3	1364	38,0%	37,9%
sonstige maligne Histologien		232	6,5%	6,5%
maligne Histologien gesamt		3590		99,8%
nicht histologisch gesichert		6		0,2%



Sonstige bösartige Neubildungen der Haut (C44), außer Histologie M809x-811x

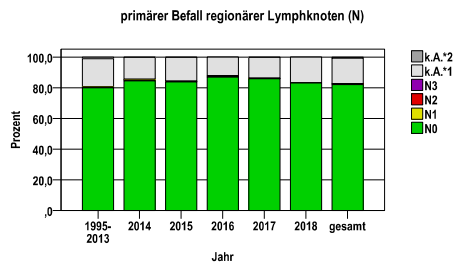
Primärtumorausbreitung (T)

Jahr	T1	T2	T3	T4	k.A.*1	k.A.*2	gesamt
1995-2013	3263	603	131	99	889	28	5013
2014	480	57	18	3	91	1	650
2015	557	90	11	1	116	1	776
2016	586	96	26	2	95	0	805
2017	587	53	62	1	114	3	820
2018	559	48	56	1	128	0	792
gesamt	6032	947	304	107	1433	33	8856
%	68	11	3	1	16	0	100



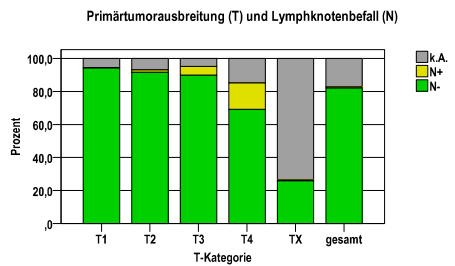
primärer Befall der regionären Lymphknoten (N)

Jahr	N0	N1	N2	N3	k.A.*1	k.A.*2	gesamt
1995-2013	4008	35	4	2	908	56	5013
2014	549	5	2	0	93	1	650
2015	650	2	1	1	121	1	776
2016	700	4	4	0	97	0	805
2017	704	2	1	0	111	2	820
2018	658	0	1	0	133	0	792
gesamt	7269	48	13	3	1463	60	8856
%	82	1	0	0	17	1	100



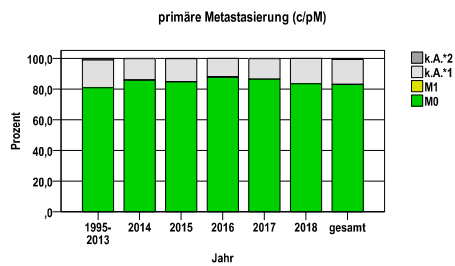
Primärtumorausbreitung (T) und Lymphknotenbefall (N)

T-Kategorie	N-	N+	k.A.	gesamt	N+ %
T1	5676	8	348	6032	,1
T2	867	14	66	947	1,5
T3	273	16	15	304	5,3
T4	74	17	16	107	15,9
TX	379	9	1078	1466	,6
gesamt	7269	64	1523	8856	,7
%	82	1	17	100	.



primäre Metastasierung (M)

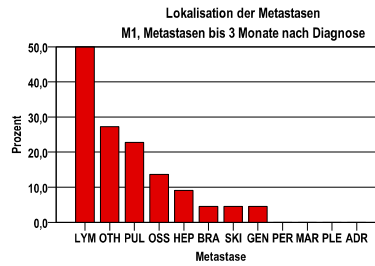
Jahr	M0	M1	k.A.*1	k.A.*2	gesamt
1995-2013	4052	14	891	56	5013
2014	557	2	90	1	650
2015	658	1	116	1	776
2016	706	2	97	0	805
2017	709	0	109	2	820
2018	661	1	130	0	792
gesamt	7343	20	1433	60	8856
%	83	0	16	1	100



**Sonstige bösartige Neubildungen der Haut (C44), außer Histologie M809x-811x**

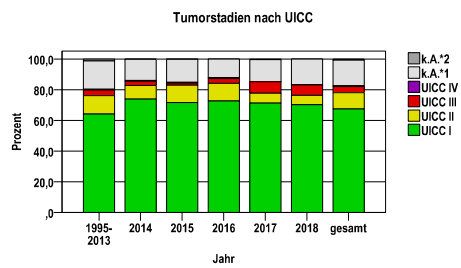
**primäre Metastasen**

Metastase	Anzahl	Prozent	Gesamt N
LYM	11	50,0	22
OTH	6	27,3	.
PUL	5	22,7	.
OSS	3	13,6	.
HEP	2	9,1	.
BRA	1	4,5	.
SKI	1	4,5	.
GEN	1	4,5	.
PER	0	,0	.
MAR	0	,0	.
PLE	0	,0	.
ADR	0	,0	.



**Tumorstadien nach UICC**

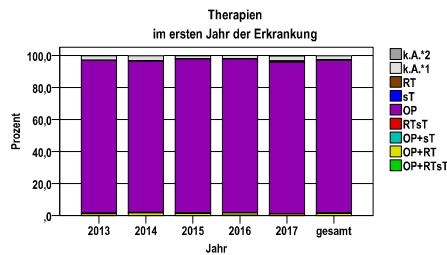
Jahr	UICC I	UICC II	UICC III	UICC IV	k.A.*1	k.A.*2	gesamt	UICC IV %
1995-2013	3216	601	188	20	928	60	5013	,4
2014	480	58	18	4	89	1	650	,6
2015	556	88	11	4	116	1	776	,5
2016	585	92	26	6	96	0	805	,7
2017	585	53	61	2	116	3	820	,2
2018	556	49	54	1	132	0	792	,1
gesamt	5978	941	358	37	1477	65	8856	,4
%	68	11	4	0	17	1	100	.



**Sonstige bösartige Neubildungen der Haut (C44), außer Histologie M809x-811x**

**Therapien im ersten Jahr nach Diagnosenstellung\***

Jahr	OP+RTsT	OP+RT	OP+sT	RTsT	OP	sT	RT	k.A.*1	k.A.*2	gesamt	OP %
2013	0	7	1	0	521	0	0	15	1	545	95,6
2014	0	11	1	1	614	1	1	20	1	650	94,5
2015	0	11	2	1	746	0	1	14	1	776	96,1
2016	1	13	1	0	773	1	0	16	0	805	96,0
2017	1	7	0	1	777	1	6	25	2	820	94,8
gesamt	2	49	5	3	3431	3	8	90	5	3596	95,4
%	0	1	0	0	95	0	0	3	0	100	.



sT = systemische Therapie  
RT = Strahlentherapie  
OP = Operation

Diagnosejahre
2013 bis 2017

**Operationen im ersten Jahr nach Diagnosenstellung\***

OPS	Anzahl	%	OPS-Schlüssel Version 2015
5-894	1967	56,4	Lokale Exzision von erkranktem Gewebe an Haut und Unterhaut
5-895	1245	35,7	Radikale und ausgedehnte Exzision von erkranktem Gewebe an Haut und Unterhaut
5-181	343	9,8	Exzision und Destruktion von erkranktem Gewebe des äußeren Ohres
5-212	189	5,4	Exzision und Destruktion von erkranktem Gewebe der Nase
5-091	62	1,8	Exzision und Destruktion von (erkranktem) Gewebe des Augenlides
5-913	20	,6	Entfernung oberflächlicher Hautschichten
5-915	9	,3	Destruktion von erkranktem Gewebe an Haut und Unterhaut
5-213	4	,1	Resektion der Nase
gesamt	3487	.	

gesamt = Anzahl der operierten Fälle (entspricht der OP-Anzahl der vorhergehende Tabelle); Mehrfachnennungen bei den OPS-Nummern sind pro Fall möglich; Prozentzahl bezieht sich auf den Anteil an den operierten Gesamtfällen

**Systemische Therapien im ersten Jahr nach Diagnosenstellung\***

Beschreibung	Typ	Anzahl	%
Cisplatin	C	2	15,4
Fluorouracil, Mitomycin	C	2	15,4
Medikament o. n. A.	C	2	15,4
Carboplatin, Etoposid	C	1	7,7
Paclitaxel	C	1	7,7
Cisplatin, Fluorouracil	C	1	7,7
Octreotidacetat	H	1	7,7
Imiquimod	I	2	15,4
Interferon alpha	I	1	7,7
Cetuximab	I	1	7,7
Bevacizumab	I	1	7,7
Pembrolizumab	I	1	7,7
gesamt Anzahl der Fälle		13	.

Protokolltyp:  
CM – Monochemoth.  
CP – Polychemoth.  
C – Chemotherapie o.n.A.  
IC – Immun-/Chemoth.  
H – Hormontherapie  
I – Immuntherapie  
IU – unspezif. Immunth.  
IS – spezif. Immunth.

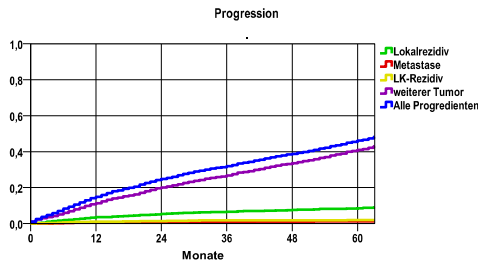
gesamt = Anzahl der therapierten Fälle; Mehrfachnennungen von Therapien sind pro Fall möglich; Prozentzahl bezieht sich auf den Anteil an den systemisch therapierten Gesamtfällen

\*Bei Eintritt eines Rezidivs werden weitere Therapien nicht ausgewiesen.

**Sonstige bösartige Neubildungen der Haut (C44), außer Histologie M809x-811x**

Diagnosejahre
2009 bis 2014

**Progression**



**mediane ereignisfreie Zeit**

Lokalrezidiv	>5,0 Jahre
Metastase	>5,0 Jahre
LK-Rezidiv	>5,0 Jahre
weiterer Tumor	>5,0 Jahre
Alle Progredienten	>5,0 Jahre

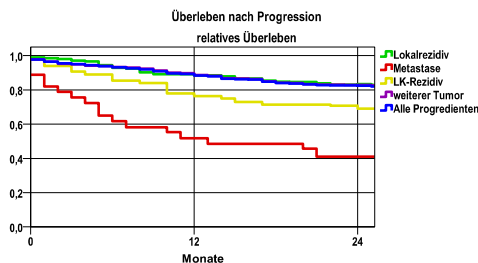
Progression setzt Vollremission voraus.

Ereignis	Monate	%	95%CI	N	zens. +† %	zens. %	E
Lokalrezidiv	12	3,6	2,8- 4,3	2597	8,3	,5	89
	24	5,3	4,4- 6,2		20,9	5,3	128
	36	6,5	5,5- 7,5		32,6	9,9	151
	48	7,5	6,4- 8,7		44,4	16,1	167
	60	8,5	7,3- 9,8		57,3	24,0	179
Metastase	12	,6	,3- 1,0	2597	8,4	,5	16
	24	,8	,5- 1,2		21,8	5,4	20
	36	1,0	,6- 1,4		34,3	10,4	23
	48	1,1	,7- 1,5		46,4	16,7	25
	60	1,2	,7- 1,6		60,5	25,4	26
LK-Rezidiv	12	1,0	,6- 1,4	2597	8,5	,5	26
	24	1,4	,9- 1,9		21,8	5,4	34
	36	1,8	1,2- 2,3		34,2	10,4	41
	48	1,8	1,3- 2,4		46,3	16,7	42
	60	1,9	1,3- 2,5		60,4	25,3	43
weiterer Tumor	12	11,3	10,0-12,5	2597	7,7	,4	283
	24	20,1	18,5-21,7		18,3	4,7	481
	36	26,8	24,9-28,6		27,6	8,5	609
	48	33,6	31,5-35,7		35,8	13,1	718
	60	41,0	38,7-43,3		44,6	18,6	812
Alle Progredienten	12	14,9	13,5-16,3	2597	7,2	,4	374
	24	24,8	23,1-26,6		17,0	4,5	598
	36	31,9	30,0-33,9		25,6	8,1	736
	48	38,8	36,7-40,9		33,4	12,6	847
	60	46,1	43,8-48,5		41,4	17,7	941

N = Anzahl der Fälle mit Vollremission

E = Anzahl der Ereignisse

**Überleben nach Progression**



Ereignis	beob. Überl.	rel. Überl.	95%-KI ±	N	zens. %
Lokalrezidiv	72,8	83,5	6,3	197	4,6
Metastase	35,6	41,0	18,6	27	7,4
LK-Rezidiv	59,9	69,0	14,4	46	4,3
weiterer Tumor	74,1	83,0	2,9	977	16,6
Alle Progredienten	73,3	82,5	2,7	1103	14,4

**medianes Überleben nach Progression**

Lokalrezidiv	>2,0 Jahre
Metastase	1,0 Jahre
LK-Rezidiv	>2,0 Jahre
weiterer Tumor	>2,0 Jahre
Alle Progredienten	>2,0 Jahre

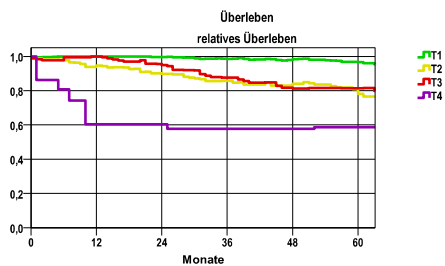
**Sonstige bösartige Neubildungen der Haut (C44), außer Histologie M809x-811x**

Diagnosejahre
2009 bis 2014

**5-Jahres-Überleben nach Primärtumorausbreitung**

T-Kategorie	beob. Überl.	rel. Überl.	95%-KI ±	N	zens. %
T1	69,6	96,7	2,5	1379	38,1
T2	51,8	78,2	6,8	229	25,8
T3	53,5	81,4	10,7	84	16,7
T4	42,9	58,7	25,9	14	14,3

nur Ersterkrankungen



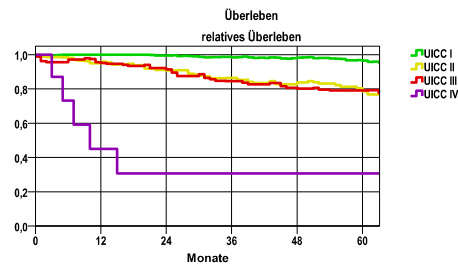
**mediane Überlebenszeit**

T1 >5,0 Jahre  
 T2 >5,0 Jahre  
 T3 >5,0 Jahre  
 T4 >5,0 Jahre

**5-Jahres-Überleben nach UICC-Tumorstadium**

UICC-Stadium	beob. Überl.	rel. Überl.	95%-KI ±	N	zens. %
UICC I	69,3	96,5	2,5	1387	38,1
UICC II	52,0	78,6	6,8	222	25,2
UICC III	52,7	79,0	10,4	89	18,0
UICC IV	28,6	30,8	.	7	,0

nur Ersterkrankungen



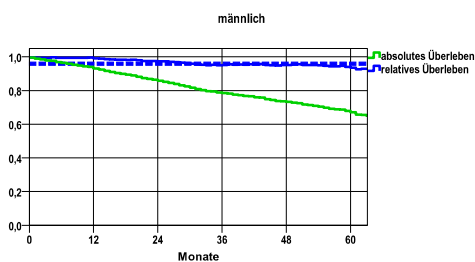
**mediane Überlebenszeit**

UICC I >5,0 Jahre  
 UICC II >5,0 Jahre  
 UICC III >5,0 Jahre  
 UICC IV ,7 Jahre

**Überleben gesamt, männlich**

Jahr	beob. Überl.	rel. Überl.	95%-KI ±	N	zens. %
1	93,1	99,1	1,4	1177	,0
2	85,8	97,3	2,0	.	,0
3	78,5	95,1	2,3	.	,0
4	73,3	95,2	2,5	.	,0
5	67,1	93,5	2,8	.	33,1

nur Ersterkrankungen



**mediane Überlebenszeit**

>5,0 Jahre

**Vergleichswert - - - , 5-Jahres-Überleben (%)**

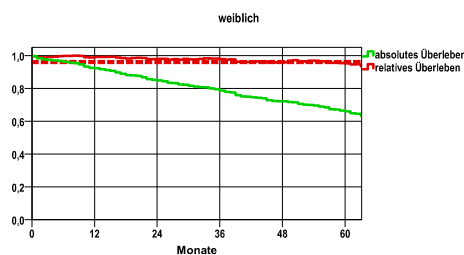
RKI, BRD 2013-2014, mittlerer Wert, männlich 96,0

verwendete Sterbetafel:
Sachsen 1995-2016

**weiblich**

Jahr	beob. Überl.	rel. Überl.	95%-KI ±	N	zens. %
1	92,3	99,2	1,8	817	,0
2	84,8	98,0	2,5	.	,0
3	78,7	97,8	2,8	.	,0
4	72,1	95,9	3,1	.	,0
5	65,9	95,3	3,4	.	38,8

nur Ersterkrankungen



**mediane Überlebenszeit**

>5,0 Jahre

**Vergleichswert - - - , 5-Jahres-Überleben (%)**

RKI, BRD 2013-2014, mittlerer Wert, weiblich 96,0