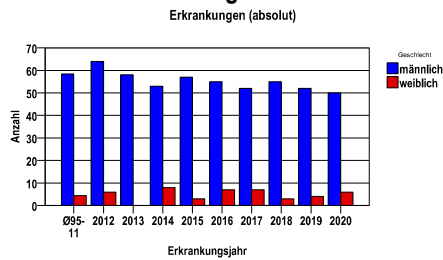


**Durchschnittlich erfasste Erkrankungszahlen**

Zeitraum	Geschlecht	N	rohe Rate	altersstandardisierte Rate (ESR)*	arithm. Alter Jahre	medianes Alter Jahre	Vergleich medianes Alter	Vergleichsquelle
2016 - 2020	männlich	264	7,5	4,6	66,0	64,6	67,0	RKI, BRD 2017-2018
	weiblich	27	,7	,5	65,3	63,2	65,5	

\* europastandardisierte Rate

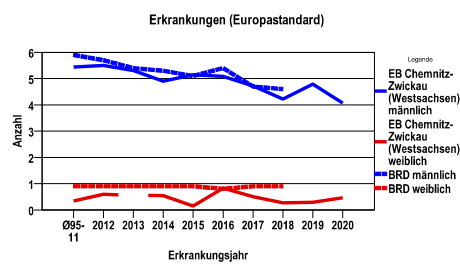
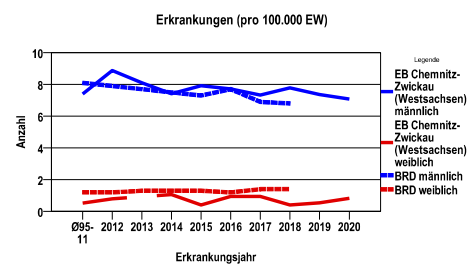
**Anzahl Neuerkrankungen**



**Absolute Neuerkrankungen und Neuerkrankungsraten je 100.000 Einwohner**

Jahr	absolut männlich	absolut weiblich	Rohe Rate männlich	Rohe Rate weiblich	Stand. Rate männlich	Stand. Rate weiblich
2020	50	6	7,1	,8	4,1	,5
2019	52	4	7,4	,5	4,8	,3
2018	55	3	7,8	,4	4,2	,3
2017	52	7	7,3	1,0	4,7	,5
2016	55	7	7,7	,9	5,1	,8
2015	57	3	7,9	,4	5,1	,2
2014	53	8	7,4	1,1	4,9	,5
2013	58	.	8,1	.	5,3	.
2012	64	6	8,9	,8	5,5	,6
Ø95-11	58	4	7,4	,5	5,4	,3

Stand. Rate = Europastandard



Vergleichswerte - - - ; - - -

RKI, BRD 2018, männlich	6,8
GKR, Sachsen 2010-2011, männlich	8,8
RKI, BRD 2018, weiblich	1,4
GKR, Sachsen 2010-2011, weiblich	,7

Vergleichswerte - - - ; - - -

RKI, BRD 2018, männlich	4,6
GKR, Sachsen 2010-2011, männlich	6,0
RKI, BRD 2018, weiblich	,9
GKR, Sachsen 2010-2011, weiblich	,4

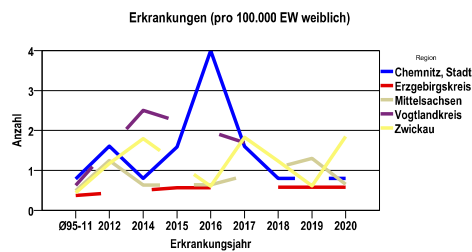
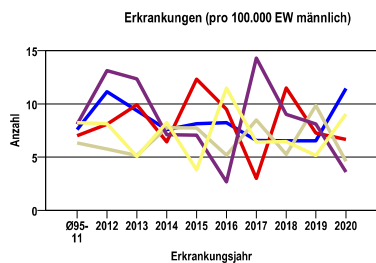
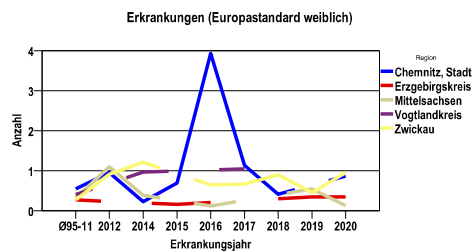
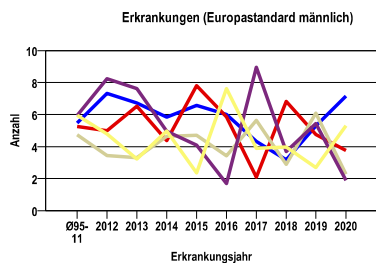
**EB Chemnitz-Zwickau (Westsachsen) Chemnitz, Stadt, Erzgebirgskreis, Mittelsachsen, Vogtlandkreis, Zwickau**  
**Kehlkopfkarzinom C32**

**Zahl der Neuerkrankungen nach Stadt-/Landkreisen**

EB Chemnitz-Zwickau (Westsachsen)	absolut männlich					absolut weiblich				
	2020	2019	2018	2017	2016	2020	2019	2018	2017	2016
Chemnitz, Stadt	14	8	8	8	10	1	0	1	2	5
Erzgebirgskreis	11	12	19	5	16	1	1	0	0	0
Mittelsachsen	7	15	8	13	8	1	2	0	0	1
Vogtlandkreis	4	9	10	16	3	0	0	0	2	0
Zwickau	14	8	10	10	18	3	1	2	3	1

**Neuerkrankungsrate nach Stadt-/Landkreisen (n/100.000 Einwohner), altersstandardisiert (ESR)**

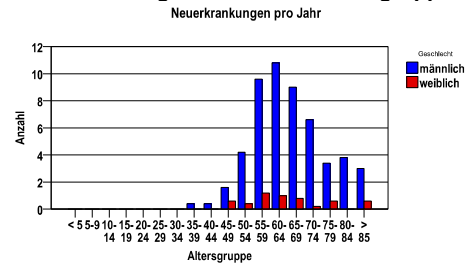
Region	Stand. Rate männlich					Stand. Rate weiblich				
	2020	2019	2018	2017	2016	2020	2019	2018	2017	2016
Chemnitz, Stadt	7,2	5,3	3,2	4,3	6,0	,9	,0	,4	1,1	3,9
Erzgebirgskreis	3,8	4,8	6,8	2,1	5,9	,3	,3	,0	,0	,0
Mittelsachsen	2,3	6,1	2,9	5,6	3,4	,1	,5	,0	,0	,1
Vogtlandkreis	1,9	5,4	3,7	9,0	1,7	,0	,0	,0	1,0	,0
Zwickau	5,3	2,7	4,0	3,9	7,6	1,0	,4	,9	,7	,6



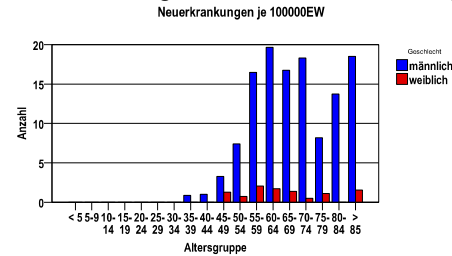
**EB Chemnitz-Zwickau (Westsachsen) Chemnitz, Stadt, Erzgebirgskreis, Mittelsachsen, Vogtlandkreis, Zwickau**  
**Kehlkopfkarcinom C32**

**Diagnosejahre**  
 2016 bis 2020

**Neuerkrankungen/Jahr nach Altersgruppen**



**Neuerkrankungen/100.000 EW nach Altersgruppen**



**Häufigkeit der Tumorerkrankungen nach der Lokalisation (ICD-O)**

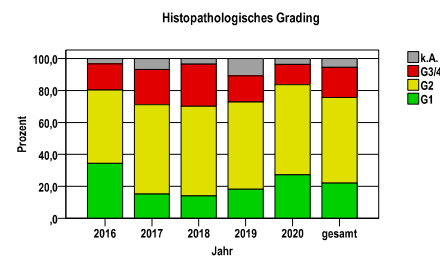
ICD-O	Bezeichnung	m	%m	w	%w	ges.	%ges.
C32.0	Glottis	143	54,2	7	25,9	150	51,5
C32.1	Supraglottis	83	31,4	17	63,0	100	34,4
C32.2	Subglottis	11	4,2	0	.	11	3,8
C32.8	Larynx, mehrere Teilbereiche überlappend	16	6,1	1	3,7	17	5,8
C32.9	Kehlkopf o.n.A.	11	4,2	2	7,4	13	4,5
	Gesamt	264	90,7	27	9,3	291	.

**Histologische Häufigkeitsverteilung**

Bezeichnung	M-Code	N	%	% gesamt
Plattenepithelkarzinom o.n.A.	8070/3	133	46,5%	45,7%
Verhornendes Plattenepithelkarzinom o.n.A.	8071/3	119	41,6%	40,9%
Großzelliges nichtverhornendes Plattenepithelkarzinom o.n.A.	8072/3	14	4,9%	4,8%
Basaloides Plattenepithelkarzinom	8083/3	6	2,1%	2,1%
sonstige maligne Histologien		14	4,9%	4,8%
maligne Histologien gesamt		286		98,3%
nicht histologisch gesichert		5		1,7%

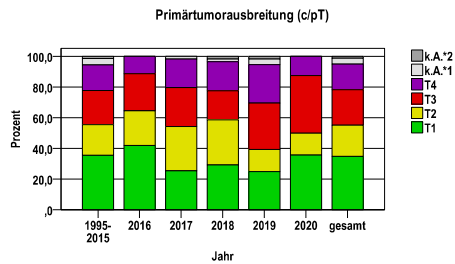
**Histologisches Grading (nur histologisch gesicherte Fälle)**

Jahr	G1	G2	G3/4	k.A.	gesamt
2016	21	28	10	2	61
2017	9	33	13	4	59
2018	8	32	15	2	57
2019	10	30	9	6	55
2020	15	31	7	2	55
gesamt	63	154	54	16	287
%	22	54	19	6	100



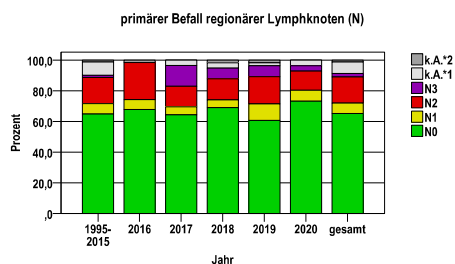
**Primärtumorausbreitung (T)**

Jahr	T1	T2	T3	T4	k.A.*1	k.A.*2	gesamt
1995-2015	467	264	292	219	55	18	1315
2016	26	14	15	7	0	0	62
2017	15	17	15	11	1	0	59
2018	17	17	11	11	1	1	58
2019	14	8	17	14	2	1	56
2020	20	8	21	7	0	0	56
gesamt	559	328	371	269	59	20	1606
%	35	20	23	17	4	1	100



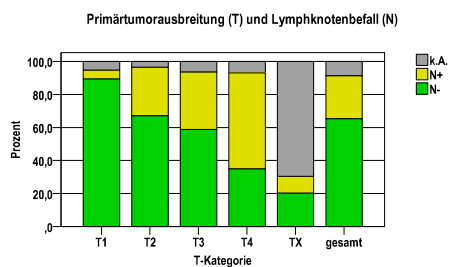
**primärer Befall der regionären Lymphknoten (N)**

Jahr	N0	N1	N2	N3	k.A.*1	k.A.*2	gesamt
1995-2015	852	89	225	19	113	17	1315
2016	42	4	15	0	0	1	62
2017	38	3	8	8	2	0	59
2018	40	3	8	4	2	1	58
2019	34	6	10	4	1	1	56
2020	41	4	7	2	2	0	56
gesamt	1047	109	273	37	120	20	1606
%	65	7	17	2	7	1	100



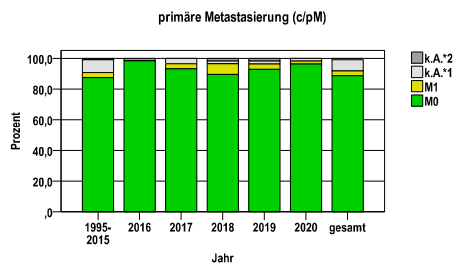
**Primärtumorausbreitung (T) und Lymphknotenbefall (N)**

T-Kategorie	N-	N+	k.A.	gesamt	N+ %
T1	499	30	30	559	5,4
T2	220	96	12	328	29,3
T3	218	129	24	371	34,8
T4	94	156	19	269	58,0
TX	16	8	55	79	10,1
gesamt	1047	419	140	1606	26,1
%	65	26	9	100	.



**primäre Metastasierung (M)**

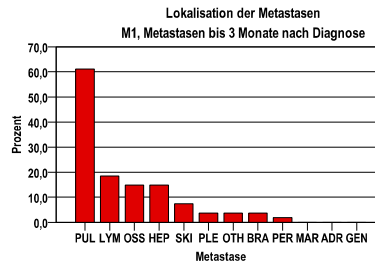
Jahr	M0	M1	k.A.*1	k.A.*2	gesamt
1995-2015	1150	43	111	11	1315
2016	61	0	0	1	62
2017	55	2	2	0	59
2018	52	4	1	1	58
2019	52	2	1	1	56
2020	54	1	1	0	56
gesamt	1424	52	116	14	1606
%	89	3	7	1	100



k.A.\*1 = keine Angabe, Primärtumor jedoch histologisch gesichert  
 k.A.\*2 = keine Angabe, nur klinische Sicherung des Tumors

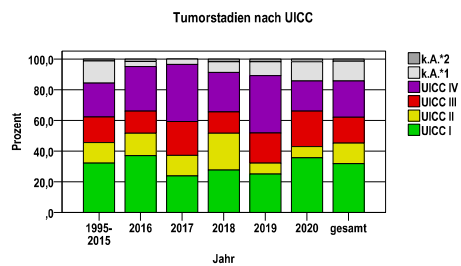
**primäre Metastasen**

Metastase	Anzahl	Prozent	Gesamt N
PUL	33	61,1	54
LYM	10	18,5	.
OSS	8	14,8	.
HEP	8	14,8	.
SKI	4	7,4	.
PLE	2	3,7	.
OTH	2	3,7	.
BRA	2	3,7	.
PER	1	1,9	.
MAR	0	,0	.
ADR	0	,0	.
GEN	0	,0	.



**Tumorstadien nach UICC**

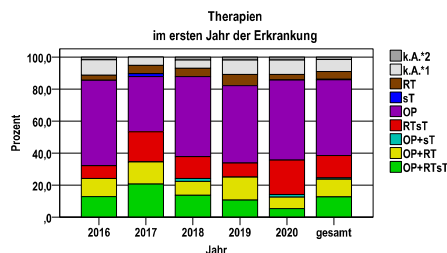
Jahr	UICC I	UICC II	UICC III	UICC IV	k.A. *1	k.A. *2	gesamt	UICC IV %
1995-2015	424	176	218	291	189	17	1315	22,1
2016	23	9	9	18	2	1	62	29,0
2017	14	8	13	22	2	0	59	37,3
2018	16	14	8	15	4	1	58	25,9
2019	14	4	11	21	5	1	56	37,5
2020	20	4	13	11	7	1	56	19,6
gesamt	511	215	272	378	209	21	1606	23,5
%	32	13	17	24	13	1	100	.



**EB Chemnitz-Zwickau (Westsachsen) Chemnitz, Stadt, Erzgebirgskreis, Mittelsachsen, Vogtlandkreis, Zwickau**  
**Kehlkopfkarcinom C32**

**Therapien im ersten Jahr nach Diagnosenstellung\***

Jahr	OP+RTsT	OP+RT	OP+sT	RTsT	OP	sT	RT	k.A.*1	k.A.*2	gesamt	OP %
2016	8	7	0	5	33	0	2	6	1	62	53,2
2017	12	8	0	11	20	1	3	3	0	58	34,5
2018	8	5	1	8	29	0	3	3	1	58	50,0
2019	6	8	0	5	27	0	4	5	1	56	48,2
2020	3	4	1	12	28	0	2	5	1	56	50,0
gesamt	37	32	2	41	137	1	14	22	4	290	47,2
%	13	11	1	14	47	0	5	8	1	100	.



sT = systemische Therapie  
 RT = Strahlentherapie  
 OP = Operation

k.A.\*1 = keine tumorspezifische Therapie, jedoch histologisch gesichert  
 k.A.\*2 = keine tumorspezifische Therapie, nur klinische Sicherung des Tumors

<b>Diagnosejahre</b>
2016 bis 2020

**Operationen im ersten Jahr nach Diagnosenstellung\***

OPS	Anzahl	%	OPS-Schlüssel Version 2015
5-302	138	66,3	Andere partielle Laryngektomie
5-303	53	25,5	Laryngektomie
5-300	36	17,3	Exzision und Destruktion von erkranktem Gewebe des Larynx
5-301	10	4,8	Hemilaryngektomie
gesamt	208	.	

gesamt = Anzahl der operierten Fälle (entspricht der OP-Anzahl der vorhergehende Tabelle); Mehrfachnennungen bei den OPS-Nummern sind pro Fall möglich; Prozentzahl bezieht sich auf den Anteil an den operierten Gesamtfällen

**Systemische Therapien im ersten Jahr nach Diagnosenstellung\***

Beschreibung	Typ	Anzahl	%
Cisplatin	C	35	43,2
Cisplatin, Paclitaxel	C	16	19,8
Carboplatin	C	5	6,2
Cisplatin, Fluorouracil	C	5	6,2
Carboplatin, Paclitaxel	C	3	3,7
Cisplatin, Vinorelbin	C	2	2,5
Cisplatin, Etoposid	C	2	2,5
Cisplatin, Docetaxel	C	2	2,5
Cisplatin, Docetaxel, Fluorouracil	C	2	2,5
Docetaxel	C	1	1,2
Mitomycin	C	1	1,2
Medikament o. n. A.	C	1	1,2
Cetuximab	I	19	23,5
Nivolumab	I	3	3,7
Pembrolizumab	I	1	1,2
Durvalumab	I	1	1,2
Durvalumab, Tremelimumab	I	1	1,2
gesamt Anzahl der Fälle		81	.

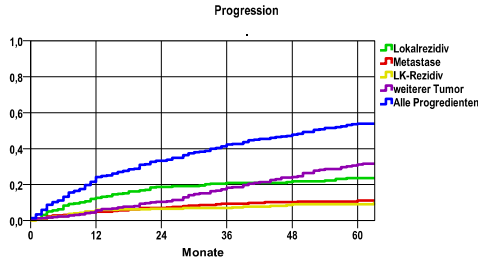
**Protokolltyp:**  
 CM – Monochemoth.  
 CP – Polychemoth.  
 C – Chemotherapie o.n.A.  
 IC – Immun-/Chemoth.  
 H – Hormontherapie  
 I – Immuntherapie  
 IU – unspezif. Immunth.  
 IS – spezif. Immunth.

gesamt = Anzahl der therapierten Fälle; Mehrfachnennungen von Therapien sind pro Fall möglich; Prozentzahl bezieht sich auf den Anteil an den systemisch therapierten Gesamtfällen

\*Bei Eintritt eines Rezidivs werden weitere Therapien nicht ausgewiesen.  
 Systemische Therapien mit einem Anteil unter 1% werden nicht aufgeführt.

**Diagnosejahre**  
 2010 bis 2016

**Progression**



**mediane ereignisfreie Zeit**

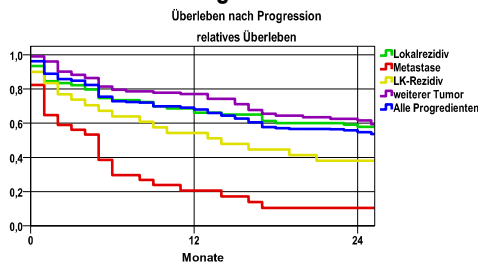
Lokalrezidiv >5,0 Jahre  
 Metastase >5,0 Jahre  
 LK-Rezidiv >5,0 Jahre  
 weiterer Tumor >5,0 Jahre  
 Alle Progredienten 4,3 Jahre

Progression setzt Vollremission voraus.

Ereignis	Monate	%	95%CI	N	zens. +† %	zens. %	E
Lokalrezidiv	12	12,6	9,1-16,1	353	8,8	,0	43
	24	18,8	14,5-23,0		13,9	,3	62
	36	20,9	16,5-25,4		22,1	1,1	68
	48	21,8	17,2-26,3		29,2	3,1	70
	60	23,7	18,9-28,5		38,0	7,9	74
Metastase	12	5,0	2,7- 7,3	353	9,9	,0	17
	24	7,0	4,2- 9,7		15,9	,3	23
	36	9,4	6,2-12,7		23,5	1,1	30
	48	10,2	6,8-13,6		31,2	3,4	32
	60	11,1	7,6-14,7		42,2	8,8	34
LK-Rezidiv	12	5,9	3,4- 8,5	353	10,8	,0	20
	24	6,6	3,9- 9,3		18,4	,3	22
	36	7,0	4,2- 9,7		26,6	1,1	23
	48	9,1	5,8-12,3		34,6	3,4	28
	60	9,1	- -		45,3	8,8	28
weiterer Tumor	12	5,7	3,2- 8,2	353	11,9	,0	19
	24	10,4	7,0-13,8		19,0	,3	33
	36	18,2	13,8-22,7		24,9	,8	54
	48	24,3	19,2-29,3		31,2	2,8	69
	60	31,2	25,5-36,9		38,8	7,4	84
Alle Progredienten	12	24,2	19,7-28,8	353	6,2	,0	83
	24	33,3	28,2-38,3		8,2	,3	112
	36	42,3	37,0-47,7		11,3	,8	140
	48	47,8	42,3-53,3		15,3	2,5	156
	60	54,0	48,3-59,6		20,7	6,5	172

N = Anzahl der Fälle mit Vollremission  
 E = Anzahl der Ereignisse

**Überleben nach Progression**



Ereignis	beob. Überl.	rel. Überl.	95%-KI ±	N	zens. %
Lokalrezidiv	55,4	57,9	11,2	77	2,6
Metastase	10,1	10,4	10,6	34	5,9
LK-Rezidiv	36,7	38,1	17,2	30	,0
weiterer Tumor	58,9	61,6	10,0	102	11,8
Alle Progredienten	52,4	54,8	7,3	189	6,3

**medianes Überleben nach Progression**

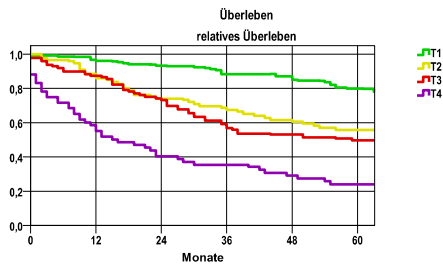
Lokalrezidiv >2,0 Jahre  
 Metastase ,4 Jahre  
 LK-Rezidiv 1,1 Jahre  
 weiterer Tumor >2,0 Jahre  
 Alle Progredienten >2,0 Jahre

Diagnosejahre
2010 bis 2016

**5-Jahres-Überleben nach Primärtumorausbreitung**

T-Kategorie	beob. Überl.	rel. Überl.	95%-KI ±	N	zens. %
T1	71,0	80,0	7,8	132	9,8
T2	49,9	55,7	11,3	76	10,5
T3	43,7	49,7	10,3	89	7,9
T4	22,0	24,1	10,6	59	1,7

nur Ersterkrankungen



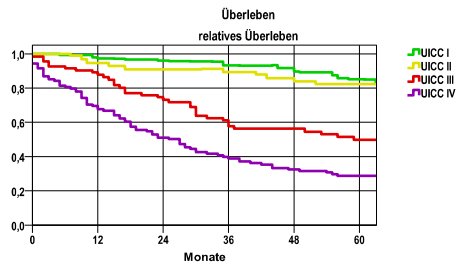
**mediane Überlebenszeit**

T1 >5,0 Jahre  
 T2 >5,0 Jahre  
 T3 4,9 Jahre  
 T4 1,3 Jahre

**5-Jahres-Überleben nach UICC-Tumorstadium**

UICC-Stadium	beob. Überl.	rel. Überl.	95%-KI ±	N	zens. %
UICC I	75,3	85,2	7,7	122	9,8
UICC II	73,2	82,3	13,6	41	14,6
UICC III	43,3	49,9	12,4	62	9,7
UICC IV	26,6	28,8	8,5	105	3,8

nur Ersterkrankungen



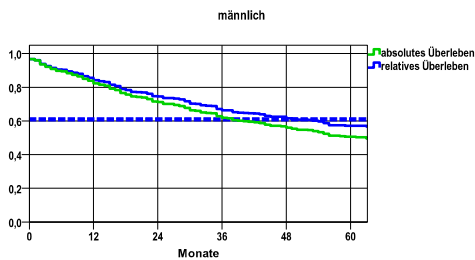
**mediane Überlebenszeit**

UICC I >5,0 Jahre  
 UICC II >5,0 Jahre  
 UICC III 4,9 Jahre  
 UICC IV 2,1 Jahre

**Überleben gesamt, männlich**

Jahr	beob. Überl.	rel. Überl.	95%-KI ±	N	zens. %
1	82,4	84,3	4,0	341	,0
2	71,3	74,6	4,8	.	,0
3	61,9	66,3	5,2	.	,0
4	56,0	61,6	5,3	.	,0
5	50,6	57,1	5,3	.	7,6

nur Ersterkrankungen



**mediane Überlebenszeit**

>5,0 Jahre

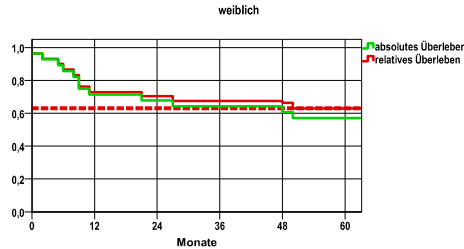
**Vergleichswert - - - , 5-Jahres-Überleben (%)**

RKI, BRD 2015-2016, mittlerer Wert, männlich 61,0

**weiblich**

Jahr	beob. Überl.	rel. Überl.	95%-KI ±	N	zens. %
1	71,4	72,8	16,7	28	,0
2	67,9	70,5	17,3	.	,0
3	64,3	67,5	17,7	.	,0
4	60,7	66,4	18,1	.	,0
5	57,1	62,9	18,3	.	14,3

nur Ersterkrankungen



**mediane Überlebenszeit**

>5,0 Jahre

**Vergleichswert - - - , 5-Jahres-Überleben (%)**

RKI, BRD 2015-2016, mittlerer Wert, weiblich 63,0

verwendete Sterbetafel:
Sachsen 1995-2018