

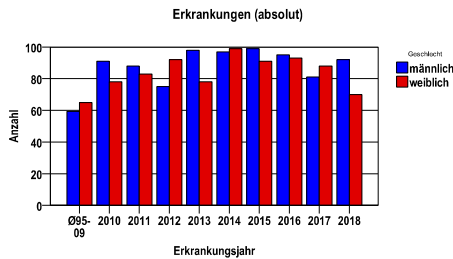
Pankreaskarzinom C25

Durchschnittlich erfasste Erkrankungszahlen

Zeitraum	Geschlecht	N	rohe Rate	altersstandardisierte Rate (ESR)*	arithm. Alter Jahre	medianes Alter Jahre	Vergleich medianes Alter	Vergleichsquelle
2013 - 2017	männlich	470	32,1	17,4	70,1	71,0	72,0	RKI, BRD 2015-2016
	weiblich	449	29,0	10,8	75,8	77,0	76,0	

* europastandardisierte Rate

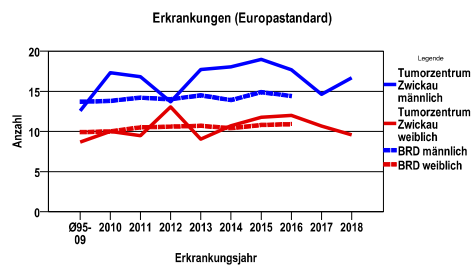
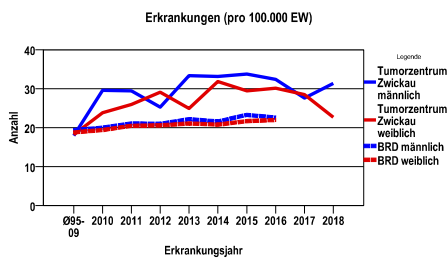
Anzahl Neuerkrankungen



Absolute Neuerkrankungszahlen und Neuerkrankungsraten je 100.000 Einwohner

Jahr	absolut männlich	absolut weiblich	Rohe Rate männlich	Rohe Rate weiblich	Stand. Rate männlich	Stand. Rate weiblich
2018	92	70	31,4	22,7	16,7	9,6
2017	81	88	27,6	28,5	14,6	10,7
2016	95	93	32,4	30,1	17,7	12,0
2015	99	91	33,8	29,5	19,0	11,8
2014	97	99	33,1	31,9	18,0	10,7
2013	98	78	33,4	24,9	17,7	9,1
2012	75	92	25,3	29,1	13,7	13,1
2011	88	83	29,4	26,0	16,8	9,5
2010	91	78	29,6	23,9	17,3	10,0
Ø95-09	59	65	18,0	18,2	12,6	8,7

Stand. Rate = Europastandard



Vergleichswerte - - - ; - - -

RKI, BRD 2016, männlich	22,6
GKR, Sachsen 2009-2012, männlich	24,7
RKI, BRD 2016, weiblich	22,0
GKR, Sachsen 2009-2012, weiblich	24,4

Vergleichswerte - - - ; - - -

RKI, BRD 2016, männlich	14,4
GKR, Sachsen 2009-2012, männlich	15,4
RKI, BRD 2016, weiblich	10,9
GKR, Sachsen 2009-2012, weiblich	10,7

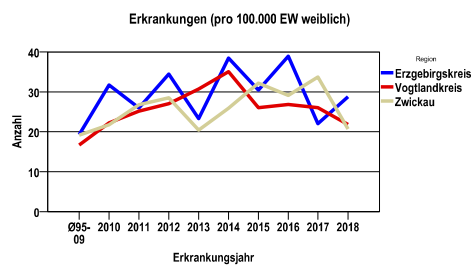
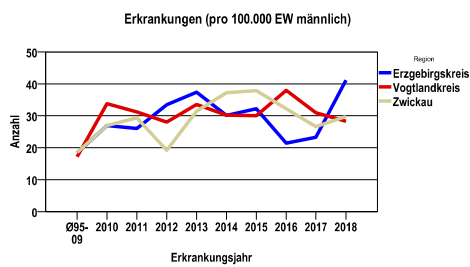
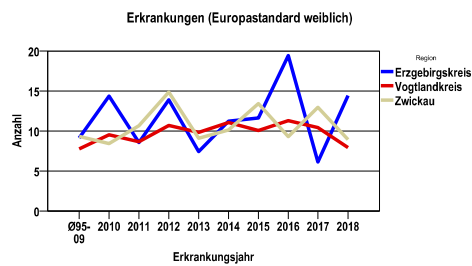
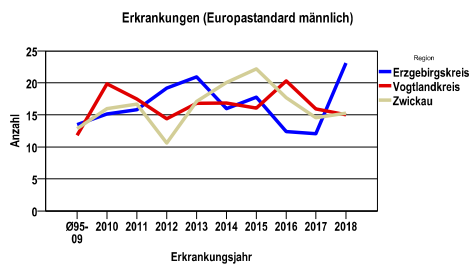
Pankreaskarzinom C25

Zahl der Neuerkrankungen nach Stadt-/Landkreisen

Tumorzentrum Zwickau	absolut männlich	absolut weiblich
	2018	2017	2016	2015	2014	2018	2017	2016	2015	2014
Erzgebirgskreis (anteilig 33,2%)	23	13	12	18	17	17	13	23	18	23
Vogtlandkreis	32	35	43	34	34	26	31	32	31	42
Zwickau (anteilig 78,3%)	37	33	40	47	46	27	44	38	42	34

Neuerkrankungsrate nach Stadt-/Landkreisen (n/100.000 Einwohner), altersstandardisiert (ESR)

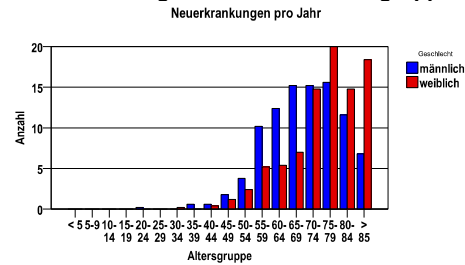
Region	Stand. Rate männlich	Stand. Rate weiblich
	2018	2017	2016	2015	2014	2018	2017	2016	2015	2014
Erzgebirgskreis	23,1	12,0	12,4	17,8	16,0	14,4	6,1	19,4	11,6	11,2
Vogtlandkreis	15,0	16,0	20,3	16,1	16,9	7,9	10,4	11,3	10,0	11,0
Zwickau	15,3	14,6	17,7	22,2	20,1	8,9	13,0	9,3	13,4	10,1



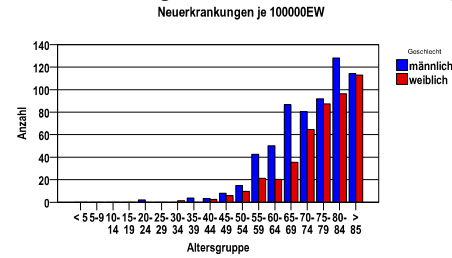
Pankreaskarzinom C25

Diagnosejahre 2013 bis 2017

Neuerkrankungen /Jahr nach Altersgruppen



Neuerkrankungen/100.000 EW nach Altersgruppen



Häufigkeit der Tumorerkrankungen nach der Lokalisation (ICD-O)

ICD-O	Bezeichnung	m	%m	w	%w	ges.	%ges.
C25.0	Pankreaskopf	277	58,9	286	63,7	563	61,3
C25.1	Pankreaskörper	59	12,6	59	13,1	118	12,8
C25.2	Pankreasschwanz	80	17,0	57	12,7	137	14,9
C25.8	Pankreas, mehrere Teilbereiche überlappend	28	6,0	24	5,3	52	5,7
C25.9	Pankreas o.n.A.	22	4,7	20	4,5	42	4,6
sonst.	sonstige Lokalisationen	4	,9	3	,7	7	,8
	Gesamt	470	51,1	449	48,9	919	.

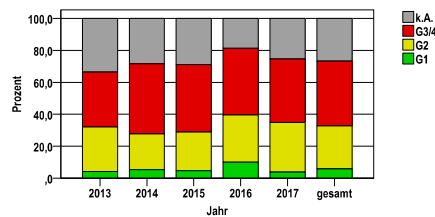
Histologische Häufigkeitsverteilung

Bezeichnung	M-Code	N	%	% gesamt
Adenokarzinom o.n.A.	8140/3	368	58,0%	40,0%
Invasives duktales Karzinom o.n.A.	8500/3	153	24,1%	16,6%
sonstige maligne Histologien		114	18,0%	12,4%
maligne Histologien gesamt		635		69,1%
nicht histologisch gesichert		284		30,9%

Histologisches Grading (nur histologisch gesicherte Fälle)

Jahr	G1	G2	G3/4	k.A.	gesamt
2013	5	34	42	41	122
2014	7	29	57	37	130
2015	6	31	54	37	128
2016	15	44	62	28	149
2017	4	33	42	27	106
gesamt	37	171	257	170	635
%	6	27	40	27	100

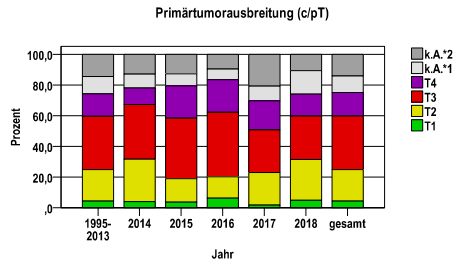
Histopathologisches Grading



Pankreaskarzinom C25

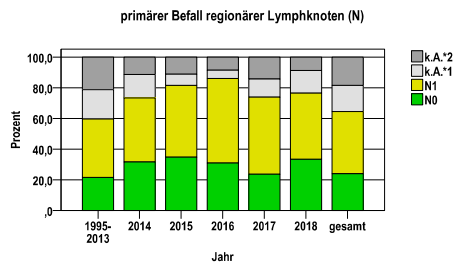
Primärtumorausbreitung (T)

Jahr	T1	T2	T3	T4	k.A.*1	k.A.*2	gesamt
1995-2013	114	520	887	371	285	368	2545
2014	8	54	70	21	18	25	196
2015	7	29	75	40	15	24	190
2016	12	26	79	40	13	18	188
2017	3	36	47	32	16	35	169
2018	8	43	46	23	25	17	162
gesamt	152	708	1204	527	372	487	3450
%	4	21	35	15	11	14	100



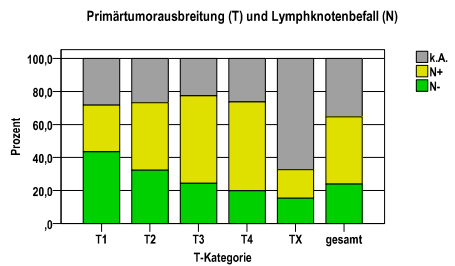
primärer Befall der regionären Lymphknoten (N)

Jahr	N0	N1	k.A.*1	k.A.*2	gesamt
1995-2013	546	971	488	540	2545
2014	62	82	30	22	196
2015	66	89	14	21	190
2016	58	104	10	16	188
2017	40	85	20	24	169
2018	54	70	24	14	162
gesamt	826	1401	586	637	3450
%	24	41	17	18	100



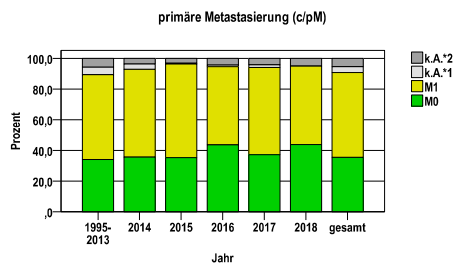
Primärtumorausbreitung (T) und Lymphknotenbefall (N)

T-Kategorie	N-	N+	k.A.	gesamt	N+ %
T1	66	43	43	152	28,3
T2	229	289	190	708	40,8
T3	294	637	273	1204	52,9
T4	105	283	139	527	53,7
TX	132	149	578	859	17,3
gesamt	826	1401	1223	3450	40,6
%	24	41	35	100	.



primäre Metastasierung (M)

Jahr	M0	M1	k.A.*1	k.A.*2	gesamt
1995-2013	869	1406	123	147	2545
2014	70	112	7	7	196
2015	67	116	1	6	190
2016	82	96	2	8	188
2017	63	96	3	7	169
2018	71	83	0	8	162
gesamt	1222	1909	136	183	3450
%	35	55	4	5	100

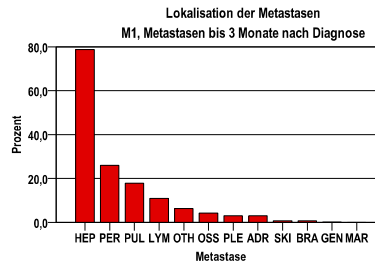


k.A.*1 = keine Angabe, Primärtumor jedoch histologisch gesichert
 k.A.*2 = keine Angabe, nur klinische Sicherung des Tumors

Pankreaskarzinom C25

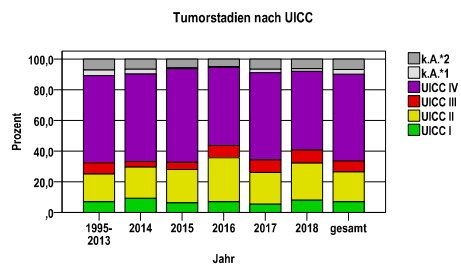
primäre Metastasen

Metastase	Anzahl	Prozent	Gesamt N
HEP	1508	78,7	1916
PER	498	26,0	.
PUL	341	17,8	.
LYM	208	10,9	.
OTH	120	6,3	.
OSS	81	4,2	.
PLE	58	3,0	.
ADR	57	3,0	.
SKI	14	,7	.
BRA	12	,6	.
GEN	1	,1	.
MAR	0	,0	.



Tumorstadien nach UICC

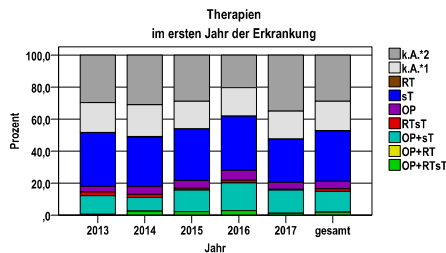
Jahr	UICC I	UICC II	UICC III	UICC IV	k.A. *1	k.A. *2	gesamt	UICC IV %
1995-2013	176	463	183	1450	93	180	2545	57,0
2014	18	40	7	112	6	13	196	57,1
2015	12	41	9	116	1	11	190	61,1
2016	13	54	15	96	1	9	188	51,1
2017	9	35	14	96	4	11	169	56,8
2018	13	39	14	83	3	10	162	51,2
gesamt	241	672	242	1953	108	234	3450	56,6
%	7	19	7	57	3	7	100	.



Pankreaskarzinom C25

Therapien im ersten Jahr nach Diagnosenstellung*

Jahr	OP+RTsT	OP+RT	OP+sT	RTsT	OP	sT	RT	k.A.*1	k.A.*2	gesamt	OP %
2013	1	0	20	4	6	58	0	32	51	172	3,5
2014	5	0	16	4	9	59	1	38	59	191	4,7
2015	4	0	25	2	9	59	0	32	53	184	4,9
2016	5	0	31	3	11	60	0	32	36	178	6,2
2017	2	0	24	1	7	45	0	29	58	166	4,2
gesamt	17	0	116	14	42	281	1	163	257	891	4,7
%	2	0	13	2	5	32	0	18	29	100	.



sT = systemische Therapie
 RT = Strahlentherapie
 OP = Operation

k.A.*1 = keine tumorspezifische Therapie, jedoch histologisch gesichert
 k.A.*2 = keine tumorspezifische Therapie, nur klinische Sicherung des Tumors

Diagnosejahre
2013 bis 2017

Operationen im ersten Jahr nach Diagnosenstellung*

OPS	Anzahl	%	OPS-Schlüssel Version 2015
5-524	158	90,3	Partielle Resektion des Pankreas
5-525	16	9,1	(Totale) Pankreatektomie
5-521	2	1,1	Lokale Exzision und Destruktion von erkranktem Gewebe des Pankreas
gesamt	175	.	

gesamt = Anzahl der operierten Fälle (entspricht der OP-Anzahl der vorhergehende Tabelle); Mehrfachnennungen bei den OPS-Nummern sind pro Fall möglich; Prozentzahl bezieht sich auf den Anteil an den operierten Gesamtfällen

*Bei Eintritt eines Rezidivs werden weitere Therapien nicht ausgewiesen.
 GIST und NET Fälle werden nicht mit einbezogen.

Systemische Therapien im ersten Jahr nach Diagnosenstellung*

Beschreibung	Typ	Anzahl	%
Gemcitabin	C	237	55,4
Gemcitabin, Paclitaxel	C	156	36,4
Calciumfolinat, Fluorouracil, Irinotecan, Oxaliplatin	C	60	14,0
Calciumfolinat, Fluorouracil, Oxaliplatin	C	22	5,1
Paclitaxel	C	18	4,2
Calciumfolinat, Fluorouracil, Irinotecan	C	12	2,8
Fluorouracil	C	9	2,1
Capecitabin	C	9	2,1
Capecitabin, Gemcitabin	C	6	1,4
Medikament o. n. A.	C	6	1,4
Erlotinib, Gemcitabin	C	6	1,4
Calciumfolinat, Fluorouracil	C	5	1,2
gesamt Anzahl der Fälle		428	.

Protokolltyp:
 CM – Monochemoth.
 CP – Polychemoth.
 C – Chemotherapie o.n.A.
 IC – Immun-/Chemoth.
 H – Hormontherapie
 I – Immuntherapie
 IU – unspezif. Immunth.
 IS – spezif. Immunth.

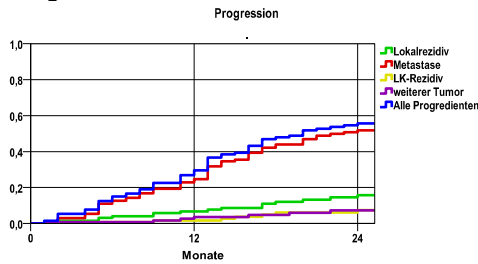
gesamt = Anzahl der therapierten Fälle; Mehrfachnennungen von Therapien sind pro Fall möglich; Prozentzahl bezieht sich auf den Anteil an den systemisch therapierten Gesamtfällen

*Bei Eintritt eines Rezidivs werden weitere Therapien nicht ausgewiesen.
 GIST und NET Fälle werden nicht mit einbezogen.
 Systemische Therapien mit einem Anteil unter 1% werden nicht aufgeführt.

Pankreaskarzinom C25

Diagnosejahre
2009 bis 2014

Progression



Ereignis	Monate	%	95%CI	N	zens. +1 %	zens. %	E
Lokalrezidiv	12	6,7	2,2-11,3	136	22,1	,0	8
	24	15,8	8,5-23,1		43,4	,0	16
Metastase	12	24,7	17,0-32,4	136	16,2	,0	30
	24	51,8	42,5-61,2		21,3	,0	59
LK-Rezidiv	12	1,7	-,6- 4,0	136	24,3	,0	2
	24	7,5	2,1-12,9		47,8	,0	7
weiterer Tumor	12	3,6	-,1- 7,2	136	25,0	,0	4
	24	7,3	2,0-12,6		47,1	,0	7
Alle Progredienten	12	29,5	21,4-37,7	136	15,4	,0	36
	24	54,7	45,4-63,9		19,9	,0	64

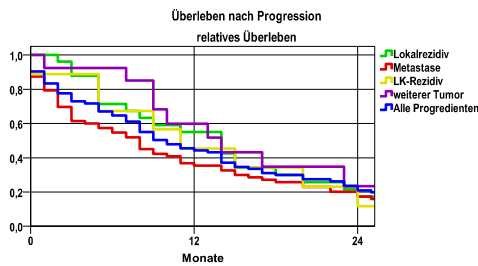
N = Anzahl der Fälle mit Vollremission
E = Anzahl der Ereignisse

mediane ereignisfreie Zeit

Lokalrezidiv	>2,0 Jahre
Metastase	1,8 Jahre
LK-Rezidiv	>2,0 Jahre
weiterer Tumor	>2,0 Jahre
Alle Progredienten	1,6 Jahre

Progression setzt Vollremission voraus.

Überleben nach Progression



Ereignis	beob. Überl.	rel. Überl.	95%-KI ±	N	zens. %
Lokalrezidiv	16,7	17,3	14,9	24	,0
Metastase	16,7	17,3	8,6	72	,0
LK-Rezidiv	11,1	11,7	20,5	9	,0
weiterer Tumor	22,4	23,4	25,3	13	15,4
Alle Progredienten	20,2	21,0	8,7	84	2,4

medianes Überleben nach Progression

Lokalrezidiv	1,1 Jahre
Metastase	,6 Jahre
LK-Rezidiv	,8 Jahre
weiterer Tumor	1,1 Jahre
Alle Progredienten	,8 Jahre

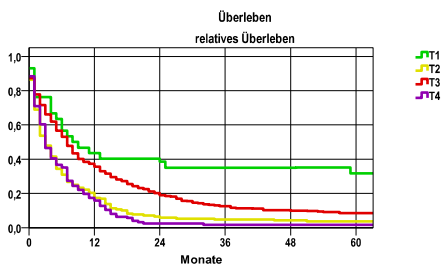
Pankreaskarzinom C25

Diagnosejahre
2009 bis 2014

5-Jahres-Überleben nach Tumorgroße

T-Kategorie	beob. Überl.	rel. Überl.	95%-KI ±	N	zens. %
T1	23,6	31,7	15,7	29	3,4
T2	3,0	3,7	2,6	169	,6
T3	7,3	8,6	2,8	341	2,9
T4	1,5	1,7	.	130	1,5

nur Ersterkrankungen



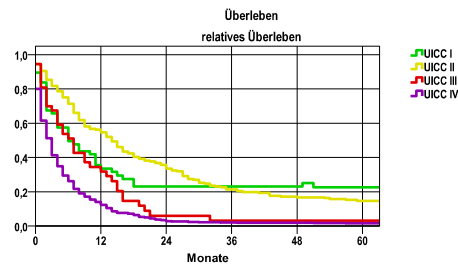
mediane Überlebenszeit

T1	,7 Jahre
T2	,2 Jahre
T3	,5 Jahre
T4	,2 Jahre

5-Jahres-Überleben nach UICC-Tumorstadium

UICC-Stadium	beob. Überl.	rel. Überl.	95%-KI ±	N	zens. %
UICC I	16,7	22,6	10,5	48	2,1
UICC II	12,4	14,7	4,8	185	3,2
UICC III	2,8	3,1	.	36	2,8
UICC IV	1,3	1,6	1,0	527	1,1

nur Ersterkrankungen



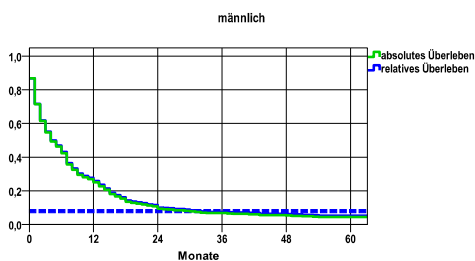
mediane Überlebenszeit

UICC I	,5 Jahre
UICC II	1,1 Jahre
UICC III	,5 Jahre
UICC IV	,2 Jahre

Überleben gesamt, männlich

Jahr	beob. Überl.	rel. Überl.	95%-KI ±	N	zens. %
1	25,0	25,9	4,1	428	,0
2	9,3	10,0	2,8	.	,0
3	6,8	7,5	2,4	.	,0
4	5,4	6,3	2,1	.	,0
5	4,4	5,3	2,0	.	1,2

nur Ersterkrankungen



mediane Überlebenszeit

4,0 Monate

Vergleichswert - - - , 5-Jahres-Überleben (%)

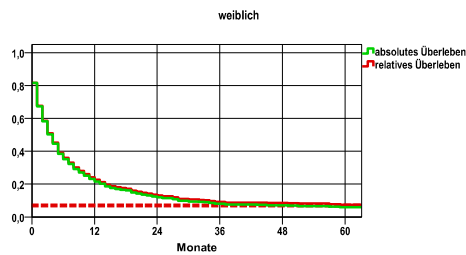
RKI, BRD 2013-2014, niedrigster Wert, männlich 8,0

verwendete Sterbetafel:
Sachsen 1995-2016

weiblich

Jahr	beob. Überl.	rel. Überl.	95%-KI ±	N	zens. %
1	21,6	22,6	3,9	435	,0
2	12,0	13,1	3,0	.	,0
3	8,0	9,2	2,6	.	,0
4	7,1	8,5	2,4	.	,0
5	5,9	7,4	2,2	.	2,5

nur Ersterkrankungen



mediane Überlebenszeit

3,2 Monate

Vergleichswert - - - , 5-Jahres-Überleben (%)

RKI, BRD 2013-2014, niedrigster Wert, weiblich 7,0