

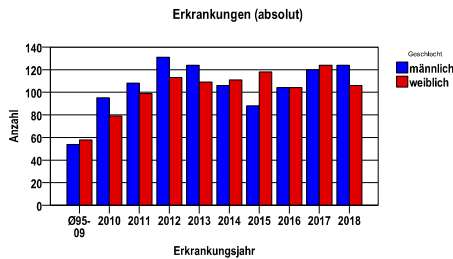
Pankreaskarzinom C25

Durchschnittlich erfasste Erkrankungszahlen

Zeitraum	Geschlecht	N	rohe Rate	altersstandardisierte Rate (ESR)*	arithm. Alter Jahre	medianes Alter Jahre	Vergleich medianes Alter	Vergleichsquelle
2013 - 2017	männlich	542	25,5	13,9	70,6	72,2	72,0	RKI, BRD 2015-2016
	weiblich	566	25,8	10,9	74,1	75,9	76,0	

* europastandardisierte Rate

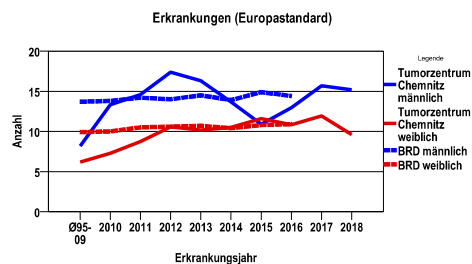
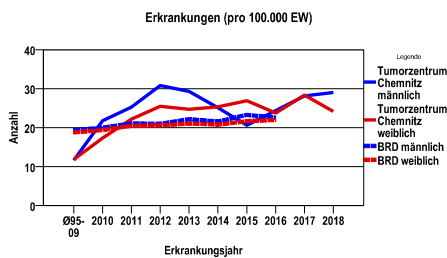
Anzahl Neuerkrankungen



Absolute Neuerkrankungszahlen und Neuerkrankungsraten je 100.000 Einwohner

Jahr	absolut männlich	absolut weiblich	Rohe Rate männlich	Rohe Rate weiblich	Stand. Rate männlich	Stand. Rate weiblich
2018	124	106	29,1	24,2	15,2	9,6
2017	120	124	28,1	28,3	15,7	11,9
2016	104	104	24,4	23,8	13,0	10,8
2015	88	118	20,6	27,0	10,9	11,6
2014	106	111	25,1	25,3	13,7	10,5
2013	124	109	29,4	24,8	16,3	10,2
2012	131	113	30,9	25,5	17,4	10,6
2011	108	99	25,3	22,2	14,6	8,7
2010	95	79	21,8	17,3	13,3	7,3
Ø95-09	54	58	11,7	11,8	8,2	6,2

Stand. Rate = Europastandard



Vergleichswerte - - - ; - - -

RKI, BRD 2016, männlich	22,6
GKR, Sachsen 2009-2012, männlich	24,7
RKI, BRD 2016, weiblich	22,0
GKR, Sachsen 2009-2012, weiblich	24,4

Vergleichswerte - - - ; - - -

RKI, BRD 2016, männlich	14,4
GKR, Sachsen 2009-2012, männlich	15,4
RKI, BRD 2016, weiblich	10,9
GKR, Sachsen 2009-2012, weiblich	10,7

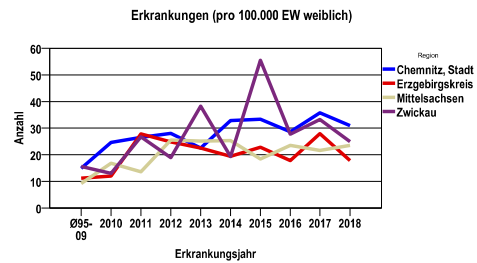
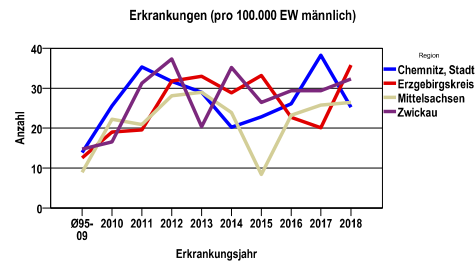
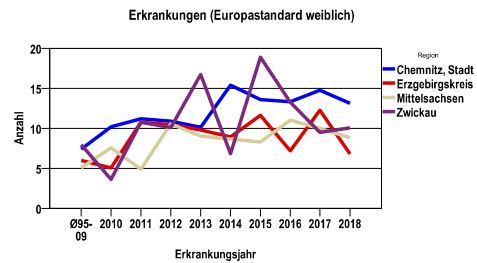
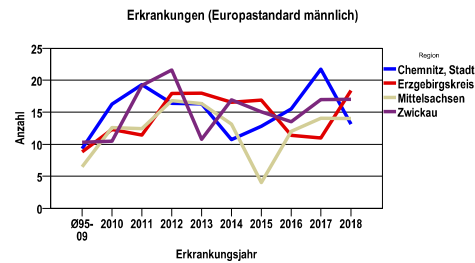
Pankreaskarzinom C25

Zahl der Neuerkrankungen nach Stadt-/Landkreisen

Tumorzentrum Chemnitz	absolut männlich					absolut weiblich				
	2018	2017	2016	2015	2014	2018	2017	2016	2015	2014
Chemnitz, Stadt	31	47	32	28	24	39	45	36	42	41
Erzgebirgskreis (anteilig 66,8%)	41	23	26	38	33	21	33	21	27	23
Mittelsachsen	41	40	36	13	37	37	34	37	29	40
Zwickau (anteilig 21,7%)	11	10	10	9	12	9	12	10	20	7

Neuerkrankungsrate nach Stadt-/Landkreisen (n/100.000 Einwohner), altersstandardisiert (ESR)

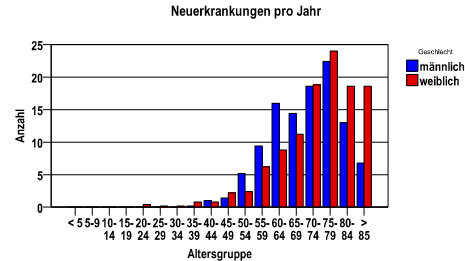
Region	Stand. Rate männlich					Stand. Rate weiblich				
	2018	2017	2016	2015	2014	2018	2017	2016	2015	2014
Chemnitz, Stadt	13,2	21,7	15,5	12,8	10,7	13,1	14,8	13,3	13,6	15,4
Erzgebirgskreis	18,4	11,0	11,4	16,9	16,6	6,8	12,3	7,2	11,6	8,9
Mittelsachsen	14,0	14,1	12,0	4,0	13,1	8,8	10,0	11,0	8,3	8,6
Zwickau	17,0	17,0	13,5	15,1	16,9	10,1	9,5	13,2	18,9	6,8



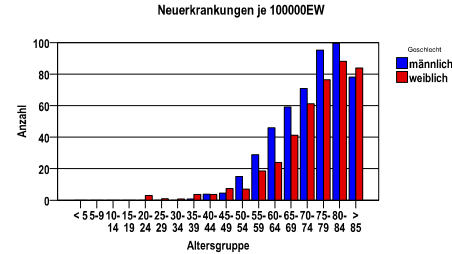
Pankreaskarzinom C25

Diagnosejahre
2013 bis 2017

Neuerkrankungen /Jahr nach Altersgruppen



Neuerkrankungen/100.000 EW nach Altersgruppen



Häufigkeit der Tumorerkrankungen nach der Lokalisation (ICD-O)

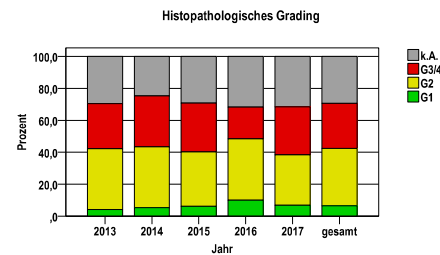
ICD-O	Bezeichnung	m	%m	w	%w	ges.	%ges.
C25.0	Pankreaskopf	293	54,1	332	58,7	625	56,4
C25.1	Pankreaskörper	65	12,0	60	10,6	125	11,3
C25.2	Pankreasschwanz	100	18,5	75	13,3	175	15,8
C25.8	Pankreas, mehrere Teilbereiche überlappend	44	8,1	59	10,4	103	9,3
C25.9	Pankreas o.n.A.	34	6,3	38	6,7	72	6,5
sonst.	sonstige Lokalisationen	6	1,1	2	,4	8	,7
	Gesamt	542	48,9	566	51,1	1108	.

Histologische Häufigkeitsverteilung

Bezeichnung	M-Code	N	%	% gesamt
Adenokarzinom o.n.A.	8140/3	338	42,2%	30,5%
Invasives duktales Karzinom o.n.A.	8500/3	233	29,1%	21,0%
Schleimbildendes Adenokarzinom	8481/3	53	6,6%	4,8%
Karzinom o.n.A.	8010/3	29	3,6%	2,6%
sonstige maligne Histologien		148	18,5%	13,4%
maligne Histologien gesamt		801		72,3%
nicht histologisch gesichert		307		27,7%

Histologisches Grading (nur histologisch gesicherte Fälle)

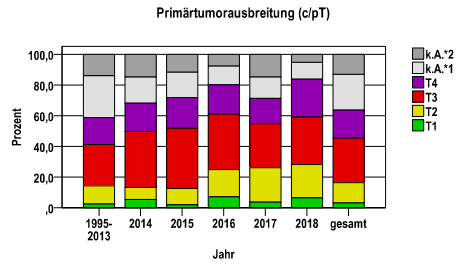
Jahr	G1	G2	G3/4	k.A.	gesamt
2013	7	63	47	49	166
2014	8	57	48	37	150
2015	9	50	45	43	147
2016	16	62	32	51	161
2017	12	56	53	56	177
gesamt	52	288	225	236	801
%	6	36	28	29	100



Pankreaskarzinom C25

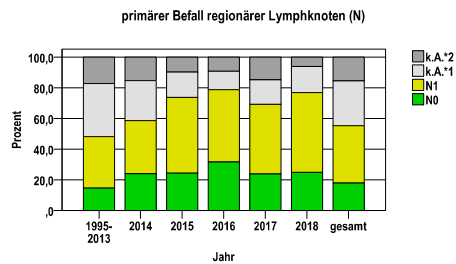
Primärtumorausbreitung (T)

Jahr	T1	T2	T3	T4	k.A.*1	k.A.*2	gesamt
1995-2013	64	297	683	445	691	353	2533
2014	12	17	79	40	37	32	217
2015	4	22	81	41	34	24	206
2016	15	37	75	40	25	16	208
2017	9	55	70	40	34	36	244
2018	15	50	71	57	25	12	230
gesamt	119	478	1059	663	846	473	3638
%	3	13	29	18	23	13	100



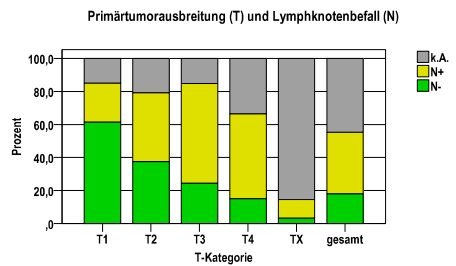
primärer Befall der regionären Lymphknoten (N)

Jahr	N0	N1	k.A.*1	k.A.*2	gesamt
1995-2013	370	850	875	438	2533
2014	52	75	57	33	217
2015	50	102	34	20	206
2016	66	98	25	19	208
2017	58	111	39	36	244
2018	57	120	39	14	230
gesamt	653	1356	1069	560	3638
%	18	37	29	15	100



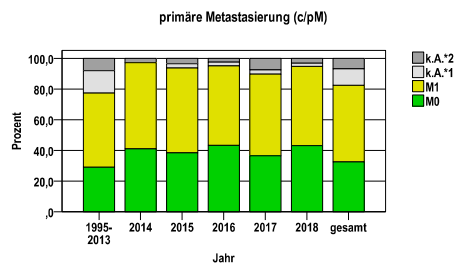
Primärtumorausbreitung (T) und Lymphknotenbefall (N)

T-Kategorie	N-	N+	k.A.	gesamt	N+ %
T1	73	28	18	119	23,5
T2	179	199	100	478	41,6
T3	258	639	162	1059	60,3
T4	100	340	223	663	51,3
TX	43	150	1126	1319	11,4
gesamt	653	1356	1629	3638	37,3
%	18	37	45	100	.



primäre Metastasierung (M)

Jahr	M0	M1	k.A.*1	k.A.*2	gesamt
1995-2013	735	1224	372	202	2533
2014	89	122	0	6	217
2015	79	114	6	7	206
2016	90	108	5	5	208
2017	89	130	7	18	244
2018	99	119	5	7	230
gesamt	1181	1817	395	245	3638
%	32	50	11	7	100

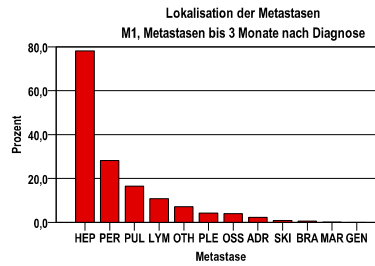


k.A.*1 = keine Angabe, Primärtumor jedoch histologisch gesichert
 k.A.*2 = keine Angabe, nur klinische Sicherung des Tumors

Pankreaskarzinom C25

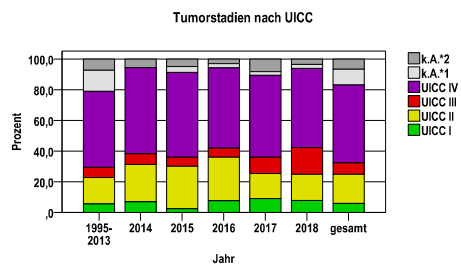
primäre Metastasen

Metastase	Anzahl	Prozent	Gesamt N
HEP	1509	78,1	1932
PER	544	28,2	.
PUL	319	16,5	.
LYM	208	10,8	.
OTH	137	7,1	.
PLE	81	4,2	.
OSS	77	4,0	.
ADR	44	2,3	.
SKI	15	,8	.
BRA	10	,5	.
MAR	2	,1	.
GEN	0	,0	.



Tumorstadien nach UICC

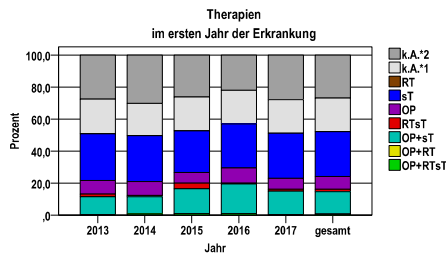
Jahr	UICC I	UICC II	UICC III	UICC IV	k.A. *1	k.A. *2	gesamt	UICC IV %
1995-2013	139	439	168	1255	347	185	2533	49,5
2014	15	53	15	122	0	12	217	56,2
2015	5	57	12	114	8	10	206	55,3
2016	16	59	12	109	6	6	208	52,4
2017	22	40	26	130	6	20	244	53,3
2018	18	39	40	119	6	8	230	51,7
gesamt	215	687	273	1849	373	241	3638	50,8
%	6	19	8	51	10	7	100	.



Pankreaskarzinom C25

Therapien im ersten Jahr nach Diagnosenstellung*

Jahr	OP+RTsT	OP+RT	OP+sT	RTsT	OP	sT	RT	k.A.*1	k.A.*2	gesamt	OP %
2013	1	0	25	4	19	66	0	49	62	226	8,4
2014	2	0	22	2	18	60	0	42	63	209	8,6
2015	2	0	31	7	13	52	0	42	52	199	6,5
2016	2	0	37	1	19	55	0	42	44	200	9,5
2017	1	0	34	3	16	66	0	49	65	234	6,8
gesamt	8	0	149	17	85	299	0	224	286	1068	8,0
%	1	0	14	2	8	28	0	21	27	100	.



sT = systemische Therapie
 RT = Strahlentherapie
 OP = Operation

k.A.*1 = keine tumorspezifische Therapie, jedoch histologisch gesichert
 k.A.*2 = keine tumorspezifische Therapie, nur klinische Sicherung des Tumors

Diagnosejahre
2013 bis 2017

Operationen im ersten Jahr nach Diagnosenstellung*

OPS	Anzahl	%	OPS-Schlüssel Version 2015
5-524	208	86,0	Partielle Resektion des Pankreas
5-525	34	14,0	(Totale) Pankreatektomie
5-521	2	,8	Lokale Exzision und Destruktion von erkranktem Gewebe des Pankreas
gesamt	242	.	

gesamt = Anzahl der operierten Fälle (entspricht der OP-Anzahl der vorhergehende Tabelle); Mehrfachnennungen bei den OPS-Nummern sind pro Fall möglich; Prozentzahl bezieht sich auf den Anteil an den operierten Gesamtfällen

*Bei Eintritt eines Rezidivs werden weitere Therapien nicht ausgewiesen.
 GIST und NET Fälle werden nicht mit einbezogen.

Systemische Therapien im ersten Jahr nach Diagnosenstellung*

Beschreibung	Typ	Anzahl	%
Gemcitabin	C	251	53,1
Gemcitabin, Paclitaxel	C	146	30,9
Calciumfolinat, Fluorouracil, Irinotecan, Oxaliplatin	C	68	14,4
Calciumfolinat, Fluorouracil, Oxaliplatin	C	31	6,6
Gemcitabin, Oxaliplatin	C	27	5,7
Medikament o. n. A.	C	17	3,6
Calciumfolinat, Fluorouracil, Irinotecan	C	13	2,7
Cisplatin, Gemcitabin	C	8	1,7
Calciumfolinat, Fluorouracil	C	7	1,5
Fluorouracil, Irinotecan, Oxaliplatin	C	7	1,5
Erlotinib	I	5	1,1
gesamt Anzahl der Fälle		473	.

Protokolltyp:
 CM – Monochemoth.
 CP – Polychemoth.
 C – Chemotherapie o.n.A.
 IC – Immun-/Chemoth.
 H – Hormontherapie
 I – Immuntherapie
 IU – unspezif. Immunth.
 IS – spezif. Immunth.

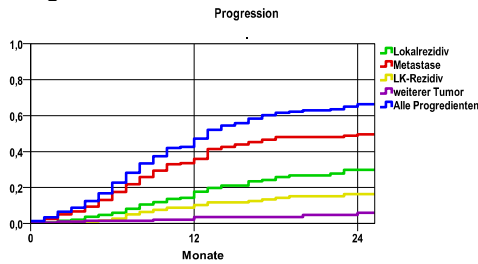
gesamt = Anzahl der therapierten Fälle; Mehrfachnennungen von Therapien sind pro Fall möglich; Prozentzahl bezieht sich auf den Anteil an den systemisch therapierten Gesamtfällen

*Bei Eintritt eines Rezidivs werden weitere Therapien nicht ausgewiesen.
 GIST und NET Fälle werden nicht mit einbezogen.
 Systemische Therapien mit einem Anteil unter 1% werden nicht aufgeführt.

Pankreaskarzinom C25

Diagnosejahre
2009 bis 2014

Progression



Ereignis	Monate	%	95%CI	N	zens. +1 %	zens. %	E
Lokalrezidiv	12	17,7	11,9-23,5	211	28,4	,5	30
	24	29,8	22,2-37,4		47,9	,9	45
Metastase	12	35,9	28,9-43,0	211	19,4	,5	65
	24	49,6	42,0-57,2		28,9	,9	86
LK-Rezidiv	12	10,3	5,6-14,9	211	32,2	,5	17
	24	16,3	10,1-22,5		54,5	,9	24
weiterer Tumor	12	3,6	,7- 6,5	211	35,5	,5	6
	24	6,0	1,7-10,3		61,6	,9	8
Alle Progredienten	12	47,3	40,0-54,6	211	17,5	,5	86
	24	54,5	47,2-61,9		22,7	,9	116

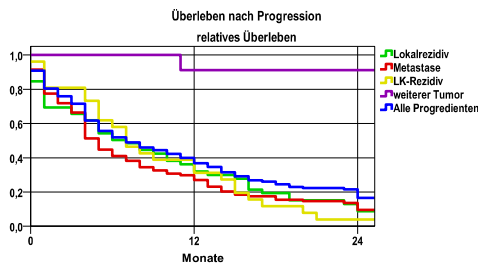
N = Anzahl der Fälle mit Vollremission
E = Anzahl der Ereignisse

mediane ereignisfreie Zeit

- Lokalrezidiv >2,0 Jahre
- Metastase >2,0 Jahre
- LK-Rezidiv >2,0 Jahre
- weiterer Tumor >2,0 Jahre
- Alle Progredienten 1,0 Jahre

Progression setzt Vollremission voraus.

Überleben nach Progression



Ereignis	beob. Überl.	rel. Überl.	95%-KI ±	N	zens. %
Lokalrezidiv	8,4	8,7	7,8	52	3,8
Metastase	9,1	9,5	5,6	106	1,9
LK-Rezidiv	3,8	3,9	7,4	26	,0
weiterer Tumor	90,0	91,3	.	10	,0
Alle Progredienten	16,0	16,6	6,3	132	2,3

medianes Überleben nach Progression

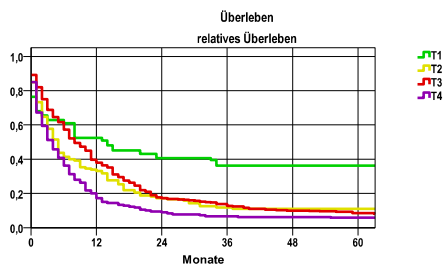
- Lokalrezidiv ,5 Jahre
- Metastase ,3 Jahre
- LK-Rezidiv ,6 Jahre
- weiterer Tumor >2,0 Jahre
- Alle Progredienten ,6 Jahre

Diagnosejahre
2009 bis 2014

5-Jahres-Überleben nach Tumorgroße

T-Kategorie	beob. Überl.	rel. Überl.	95%-KI ±	N	zens. %
T1	29,4	36,2	.	34	8,8
T2	9,5	11,0	.	126	4,8
T3	7,2	8,5	2,7	363	3,3
T4	5,0	5,9	3,2	179	4,5

nur Ersterkrankungen



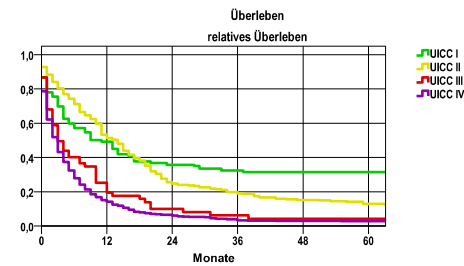
mediane Überlebenszeit

T1	1,1 Jahre
T2	,3 Jahre
T3	,6 Jahre
T4	,3 Jahre

5-Jahres-Überleben nach UICC-Tumorstadium

UICC-Stadium	beob. Überl.	rel. Überl.	95%-KI ±	N	zens. %
UICC I	25,4	31,6	.	67	9,0
UICC II	11,2	13,0	4,0	252	5,2
UICC III	3,8	4,3	.	53	3,8
UICC IV	2,4	2,9	1,3	570	1,9

nur Ersterkrankungen



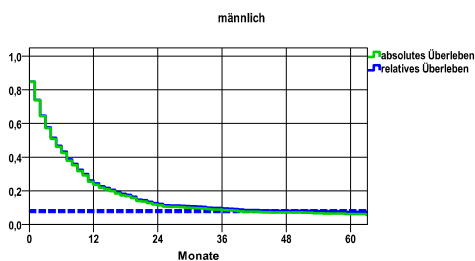
mediane Überlebenszeit

UICC I	,8 Jahre
UICC II	1,1 Jahre
UICC III	,2 Jahre
UICC IV	,2 Jahre

Überleben gesamt, männlich

Jahr	beob. Überl.	rel. Überl.	95%-KI ±	N	zens. %
1	23,7	24,5	3,6	536	,0
2	11,4	12,2	2,7	.	,0
3	8,6	9,5	2,4	.	,0
4	7,1	8,1	2,2	.	,0
5	6,2	7,4	2,1	.	3,4

nur Ersterkrankungen



mediane Überlebenszeit

4,3 Monate

Vergleichswert - - - , 5-Jahres-Überleben (%)

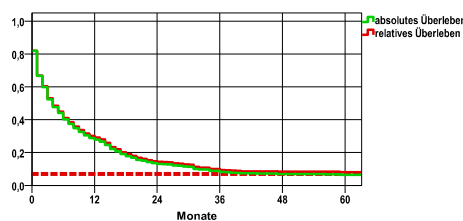
RKI, BRD 2013-2014, niedrigster Wert, männlich 8,0

verwendete Sterbetafel:
Sachsen 1995-2016

weiblich

Jahr	beob. Überl.	rel. Überl.	95%-KI ±	N	zens. %
1	27,9	29,1	4,0	488	,0
2	13,1	14,3	3,0	.	,0
3	8,2	9,4	2,4	.	,0
4	7,0	8,4	2,3	.	,0
5	6,4	8,1	2,2	.	3,1

nur Ersterkrankungen



mediane Überlebenszeit

3,7 Monate

Vergleichswert - - - , 5-Jahres-Überleben (%)

RKI, BRD 2013-2014, niedrigster Wert, weiblich 7,0