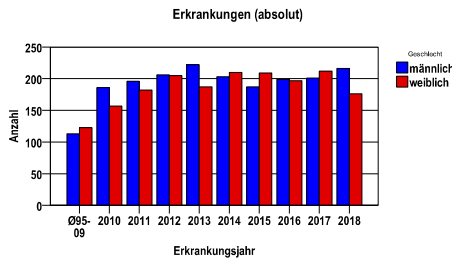


**Durchschnittlich erfasste Erkrankungszahlen**

Zeitraum	Geschlecht	N	rohe Rate	altersstandardisierte Rate (ESR)*	arithm. Alter Jahre	medianes Alter Jahre	Vergleich medianes Alter	Vergleichsquelle
2013 - 2017	männlich	1012	28,2	15,4	70,4	71,5	72,0	RKI, BRD 2015-2016
	weiblich	1015	27,1	10,9	74,8	76,5	76,0	

\* europastandardisierte Rate

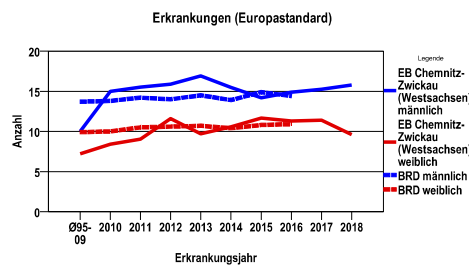
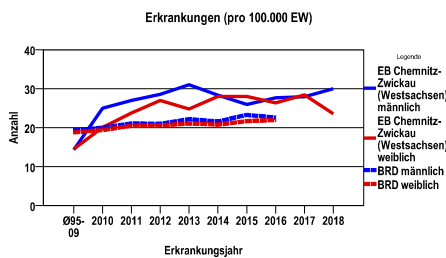
**Anzahl Neuerkrankungen**



**Absolute Neuerkrankungszahlen und Neuerkrankungsraten je 100.000 Einwohner**

Jahr	absolut männlich	absolut weiblich	Rohe Rate männlich	Rohe Rate weiblich	Stand. Rate männlich	Stand. Rate weiblich
2018	216	176	30,0	23,6	15,8	9,6
2017	201	212	27,9	28,4	15,2	11,4
2016	199	197	27,7	26,4	14,9	11,3
2015	187	209	26,0	28,0	14,2	11,7
2014	203	210	28,4	28,1	15,5	10,6
2013	222	187	31,0	24,8	16,9	9,7
2012	206	205	28,6	27,0	15,9	11,6
2011	196	182	27,0	23,8	15,5	9,0
2010	186	157	25,0	20,1	15,0	8,4
Ø95-09	113	123	14,3	14,5	10,0	7,2

Stand. Rate = Europastandard



**Vergleichswerte** - - - ; - - -

RKI, BRD 2016, männlich	22,6
GKR, Sachsen 2009-2012, männlich	24,7
RKI, BRD 2016, weiblich	22,0
GKR, Sachsen 2009-2012, weiblich	24,4

**Vergleichswerte** - - - ; - - -

RKI, BRD 2016, männlich	14,4
GKR, Sachsen 2009-2012, männlich	15,4
RKI, BRD 2016, weiblich	10,9
GKR, Sachsen 2009-2012, weiblich	10,7

**EB Chemnitz-Zwickau (Westsachsen)**  
**Pankreaskarzinom C25**

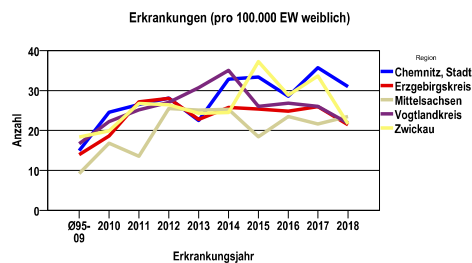
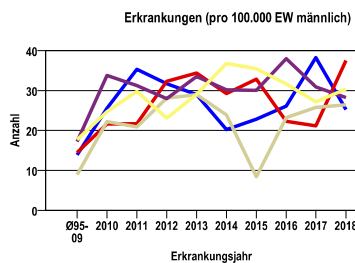
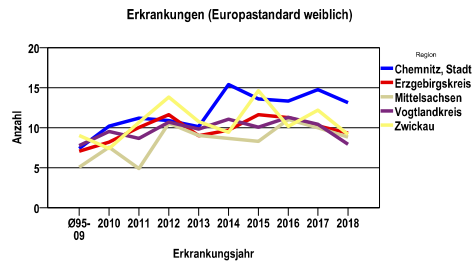
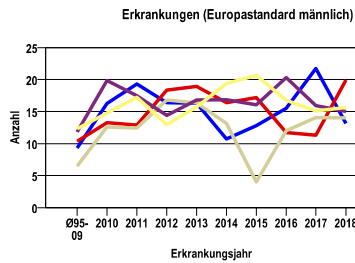
Chemnitz, Stadt, Erzgebirgskreis, Mittelsachsen, Vogtlandkreis, Zwickau

**Zahl der Neuerkrankungen nach Stadt-/Landkreisen**

EB Chemnitz-Zwickau (Westsachsen)	absolut männlich					absolut weiblich				
	2018	2017	2016	2015	2014	2018	2017	2016	2015	2014
Chemnitz, Stadt	31	47	32	28	24	39	45	36	42	41
Erzgebirgskreis	64	36	38	56	50	38	46	44	45	46
Mittelsachsen	41	40	36	13	37	37	34	37	29	40
Vogtlandkreis	32	35	43	34	34	26	31	32	31	42
Zwickau	48	43	50	56	58	36	56	48	62	41

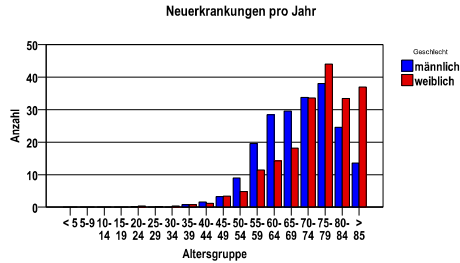
**Neuerkrankungsrate nach Stadt-/Landkreisen (n/100.000 Einwohner), altersstandardisiert (ESR)**

Region	Stand. Rate männlich					Stand. Rate weiblich				
	2018	2017	2016	2015	2014	2018	2017	2016	2015	2014
Chemnitz, Stadt	13,2	21,7	15,5	12,8	10,7	13,1	14,8	13,3	13,6	15,4
Erzgebirgskreis	20,0	11,3	11,7	17,2	16,4	9,3	10,2	11,3	11,6	9,7
Mittelsachsen	14,0	14,1	12,0	4,0	13,1	8,8	10,0	11,0	8,3	8,6
Vogtlandkreis	15,0	16,0	20,3	16,1	16,9	7,9	10,4	11,3	10,0	11,0
Zwickau	15,6	15,1	16,8	20,7	19,4	9,1	12,2	10,1	14,6	9,4

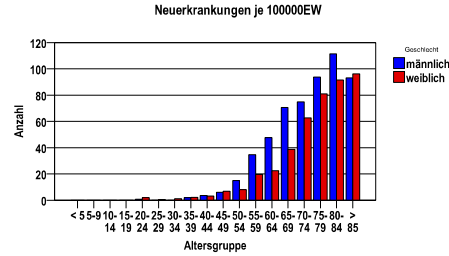


<b>Diagnosejahre</b> 2013 bis 2017
---------------------------------------

**Neuerkrankungen /Jahr nach Altersgruppen**



**Neuerkrankungen/100.000 EW nach Altersgruppen**



**Häufigkeit der Tumorerkrankungen nach der Lokalisation (ICD-O)**

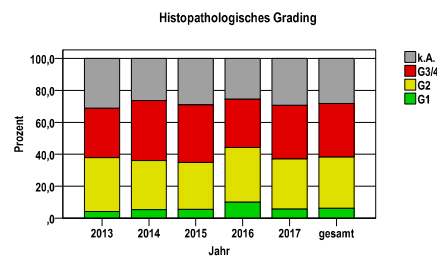
ICD-O	Bezeichnung	m	%m	w	%w	ges.	%ges.
C25.0	Pankreaskopf	570	56,3	618	60,9	1188	58,6
C25.1	Pankreaskörper	124	12,3	119	11,7	243	12,0
C25.2	Pankreasschwanz	180	17,8	132	13,0	312	15,4
C25.8	Pankreas, mehrere Teilbereiche überlappend	72	7,1	83	8,2	155	7,6
C25.9	Pankreas o.n.A.	56	5,5	58	5,7	114	5,6
sonst.	sonstige Lokalisationen	10	1,0	5	,5	15	,7
	<b>Gesamt</b>	<b>1012</b>	<b>49,9</b>	<b>1015</b>	<b>50,1</b>	<b>2027</b>	<b>.</b>

**Histologische Häufigkeitsverteilung**

Bezeichnung	M-Code	N	%	% gesamt
Adenokarzinom o.n.A.	8140/3	706	49,2%	34,8%
Invasives duktales Karzinom o.n.A.	8500/3	386	26,9%	19,0%
Schleimbildendes Adenokarzinom	8481/3	57	4,0%	2,8%
Karzinom o.n.A.	8010/3	43	3,0%	2,1%
sonstige maligne Histologien		244	17,0%	12,0%
maligne Histologien gesamt		1436		70,8%
nicht histologisch gesichert		591		29,2%

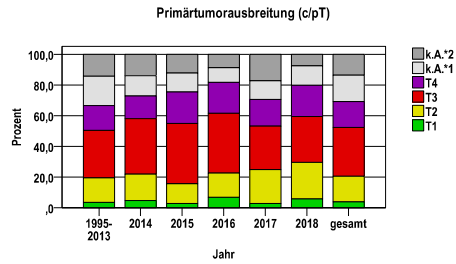
**Histologisches Grading (nur histologisch gesicherte Fälle)**

Jahr	G1	G2	G3/4	k.A.	gesamt
2013	12	97	89	90	288
2014	15	86	105	74	280
2015	15	81	99	80	275
2016	31	106	94	79	310
2017	16	89	95	83	283
gesamt	89	459	482	406	1436
%	6	32	34	28	100



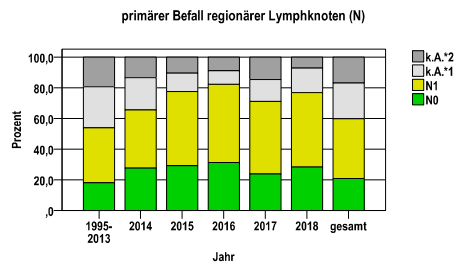
**Primärtumorausbreitung (T)**

Jahr	T1	T2	T3	T4	k.A.*1	k.A.*2	gesamt
1995-2013	178	817	1570	816	976	721	5078
2014	20	71	149	61	55	57	413
2015	11	51	156	81	49	48	396
2016	27	63	154	80	38	34	396
2017	12	91	117	72	50	71	413
2018	23	93	117	80	50	29	392
gesamt	271	1186	2263	1190	1218	960	7088
%	4	17	32	17	17	14	100



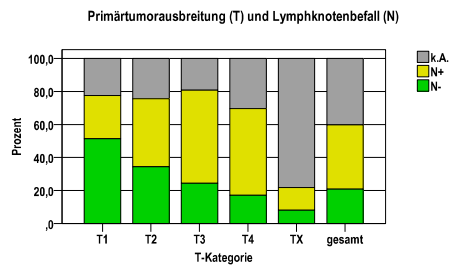
**primärer Befall der regionären Lymphknoten (N)**

Jahr	N0	N1	k.A.*1	k.A.*2	gesamt
1995-2013	916	1821	1363	978	5078
2014	114	157	87	55	413
2015	116	191	48	41	396
2016	124	202	35	35	396
2017	98	196	59	60	413
2018	111	190	63	28	392
gesamt	1479	2757	1655	1197	7088
%	21	39	23	17	100



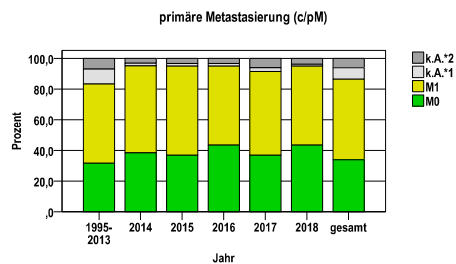
**Primärtumorausbreitung (T) und Lymphknotenbefall (N)**

T-Kategorie	N-	N+	k.A.	gesamt	N+ %
T1	139	71	61	271	26,2
T2	408	488	290	1186	41,1
T3	552	1276	435	2263	56,4
T4	205	623	362	1190	52,4
TX	175	299	1704	2178	13,7
gesamt	1479	2757	2852	7088	38,9
%	21	39	40	100	.



**primäre Metastasierung (M)**

Jahr	M0	M1	k.A.*1	k.A.*2	gesamt
1995-2013	1604	2630	495	349	5078
2014	159	234	7	13	413
2015	146	230	7	13	396
2016	172	204	7	13	396
2017	152	226	10	25	413
2018	170	202	5	15	392
gesamt	2403	3726	531	428	7088
%	34	53	7	6	100

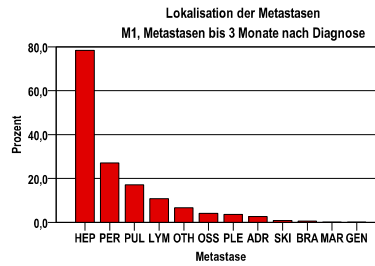


k.A.\*1 = keine Angabe, Primärtumor jedoch histologisch gesichert  
 k.A.\*2 = keine Angabe, nur klinische Sicherung des Tumors

**Pankreaskarzinom C25**

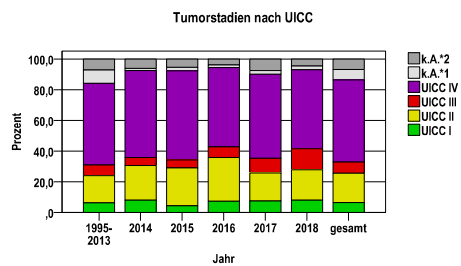
**primäre Metastasen**

Metastase	Anzahl	Prozent	Gesamt N
HEP	3017	78,4	3848
PER	1042	27,1	.
PUL	660	17,2	.
LYM	416	10,8	.
OTH	257	6,7	.
OSS	158	4,1	.
PLE	139	3,6	.
ADR	101	2,6	.
SKI	29	,8	.
BRA	22	,6	.
MAR	2	,1	.
GEN	1	,0	.



**Tumorstadien nach UICC**

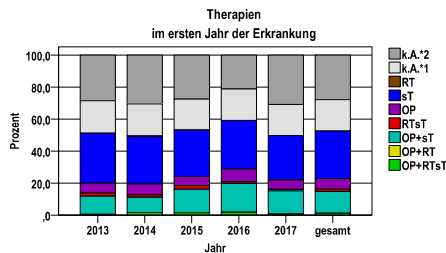
Jahr	UICC I	UICC II	UICC III	UICC IV	k.A. *1	k.A. *2	gesamt	UICC IV %
1995-2013	315	902	351	2705	440	365	5078	53,3
2014	33	93	22	234	6	25	413	56,7
2015	17	98	21	230	9	21	396	58,1
2016	29	113	27	205	7	15	396	51,8
2017	31	75	40	226	10	31	413	54,7
2018	31	78	54	202	9	18	392	51,5
gesamt	456	1359	515	3802	481	475	7088	53,6
%	6	19	7	54	7	7	100	.



**Pankreaskarzinom C25**

**Therapien im ersten Jahr nach Diagnosenstellung\***

Jahr	OP+RTsT	OP+RT	OP+sT	RTsT	OP	sT	RT	k.A.*1	k.A.*2	gesamt	OP %
2013	2	0	45	8	25	124	0	81	113	398	6,3
2014	7	0	38	6	27	119	1	80	122	400	6,8
2015	6	0	56	9	22	111	0	74	105	383	5,7
2016	7	0	68	4	30	115	0	74	80	378	7,9
2017	3	0	58	4	23	111	0	78	123	400	5,8
gesamt	25	0	265	31	127	580	1	387	543	1959	6,5
%	1	0	14	2	6	30	0	20	28	100	.



sT = systemische Therapie  
 RT = Strahlentherapie  
 OP = Operation

k.A.\*1 = keine tumorspezifische Therapie, jedoch histologisch gesichert  
 k.A.\*2 = keine tumorspezifische Therapie, nur klinische Sicherung des Tumors

Diagnosejahre
2013 bis 2017

**Operationen im ersten Jahr nach Diagnosenstellung\***

OPS	Anzahl	%	OPS-Schlüssel Version 2015
5-524	366	87,8	Partielle Resektion des Pankreas
5-525	50	12,0	(Totale) Pankreatektomie
5-521	4	1,0	Lokale Exzision und Destruktion von erkranktem Gewebe des Pankreas
gesamt	417	.	

gesamt = Anzahl der operierten Fälle (entspricht der OP-Anzahl der vorhergehende Tabelle); Mehrfachnennungen bei den OPS-Nummern sind pro Fall möglich; Prozentzahl bezieht sich auf den Anteil an den operierten Gesamtfällen

\*Bei Eintritt eines Rezidivs werden weitere Therapien nicht ausgewiesen.  
 GIST und NET Fälle werden nicht mit einbezogen.

**Systemische Therapien im ersten Jahr nach Diagnosenstellung\***

Beschreibung	Typ	Anzahl	%
Gemcitabin	C	488	54,2
Gemcitabin, Paclitaxel	C	302	33,5
Calciumfolinat, Fluorouracil, Irinotecan, Oxaliplatin	C	128	14,2
Calciumfolinat, Fluorouracil, Oxaliplatin	C	53	5,9
Gemcitabin, Oxaliplatin	C	31	3,4
Calciumfolinat, Fluorouracil, Irinotecan	C	25	2,8
Medikament o. n. A.	C	23	2,6
Paclitaxel	C	20	2,2
Calciumfolinat, Fluorouracil	C	12	1,3
Cisplatin, Gemcitabin	C	12	1,3
Capecitabin	C	11	1,2
Capecitabin, Gemcitabin	C	10	1,1
Fluorouracil, Irinotecan, Oxaliplatin	C	10	1,1
gesamt Anzahl der Fälle		901	.

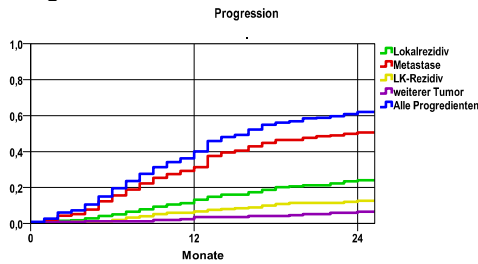
Protokolltyp:  
 CM – Monochemoth.  
 CP – Polychemoth.  
 C – Chemotherapie o.n.A.  
 IC – Immun-/Chemoth.  
 H – Hormontherapie  
 I – Immuntherapie  
 IU – unspezif. Immunth.  
 IS – spezif. Immunth.

gesamt = Anzahl der therapierten Fälle; Mehrfachnennungen von Therapien sind pro Fall möglich; Prozentzahl bezieht sich auf den Anteil an den systemisch therapierten Gesamtfällen

\*Bei Eintritt eines Rezidivs werden weitere Therapien nicht ausgewiesen.  
 GIST und NET Fälle werden nicht mit einbezogen.  
 Systemische Therapien mit einem Anteil unter 1% werden nicht aufgeführt.

Diagnosejahre
2009 bis 2014

**Progression**



Ereignis	Monate	%	95%CI	N	zens. +1 %	zens. %	E
Lokalrezidiv	12	13,2	9,3-17,2	347	25,9	,3	38
	24	24,0	18,6-29,5		46,1	,6	61
Metastase	12	31,4	26,1-36,7	347	18,2	,3	95
	24	50,7	44,8-56,6		25,9	,6	145
LK-Rezidiv	12	6,8	3,8-9,7	347	29,1	,3	19
	24	12,7	8,4-16,9		51,9	,6	31
weiterer Tumor	12	3,6	1,4-5,9	347	31,4	,3	10
	24	6,5	3,2-9,9		55,9	,6	15
Alle Progredienten	12	40,1	34,6-45,7	347	16,7	,3	122
	24	54,9	49,2-60,7		21,6	,6	180

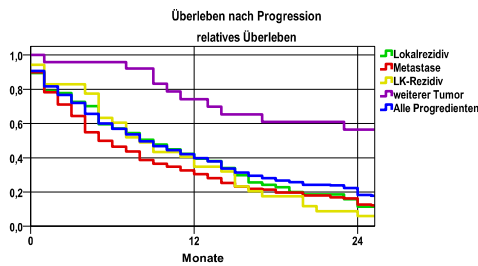
N = Anzahl der Fälle mit Vollremission  
 E = Anzahl der Ereignisse

**mediane ereignisfreie Zeit**

Lokalrezidiv	>2,0 Jahre
Metastase	1,9 Jahre
LK-Rezidiv	>2,0 Jahre
weiterer Tumor	>2,0 Jahre
Alle Progredienten	1,3 Jahre

Progression setzt Vollremission voraus.

**Überleben nach Progression**



Ereignis	beob. Überl.	rel. Überl.	95%-KI ±	N	zens. %
Lokalrezidiv	11,1	11,5	7,2	76	2,6
Metastase	12,2	12,7	4,8	178	1,1
LK-Rezidiv	5,7	5,9	7,7	35	,0
weiterer Tumor	54,3	56,4	21,0	23	8,7
Alle Progredienten	17,6	18,3	5,1	216	2,3

**medianes Überleben nach Progression**

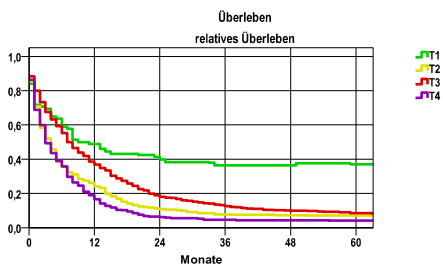
Lokalrezidiv	,7 Jahre
Metastase	,4 Jahre
LK-Rezidiv	,6 Jahre
weiterer Tumor	>2,0 Jahre
Alle Progredienten	,7 Jahre

Diagnosejahre
2009 bis 2014

**5-Jahres-Überleben nach Tumorgroße**

T-Kategorie	beob. Überl.	rel. Überl.	95%-KI ±	N	zens. %
T1	26,5	37,0	11,1	63	6,3
T2	5,8	7,2	2,7	295	2,4
T3	7,3	8,5	1,9	704	3,1
T4	3,6	4,2	2,1	309	3,2

nur Ersterkrankungen



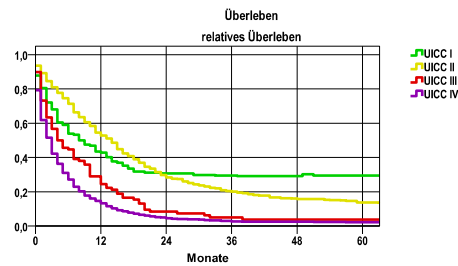
**mediane Überlebenszeit**

T1	,7 Jahre
T2	,3 Jahre
T3	,6 Jahre
T4	,2 Jahre

**5-Jahres-Überleben nach UICC-Tumorstadium**

UICC-Stadium	beob. Überl.	rel. Überl.	95%-KI ±	N	zens. %
UICC I	21,7	29,5	7,5	115	6,1
UICC II	11,7	13,8	3,0	437	4,3
UICC III	3,4	3,9	.	89	3,4
UICC IV	1,9	2,3	,8	1097	1,5

nur Ersterkrankungen



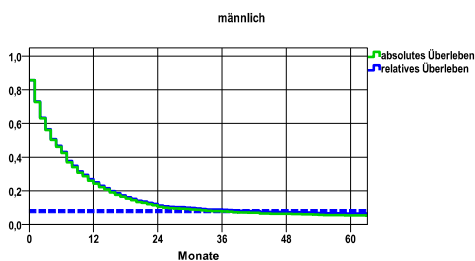
**mediane Überlebenszeit**

UICC I	,7 Jahre
UICC II	1,1 Jahre
UICC III	,3 Jahre
UICC IV	,2 Jahre

**Überleben gesamt, männlich**

Jahr	beob. Überl.	rel. Überl.	95%-KI ±	N	zens. %
1	24,3	25,1	2,7	964	,0
2	10,5	11,2	1,9	.	,0
3	7,8	8,7	1,7	.	,0
4	6,3	7,3	1,5	.	,0
5	5,4	6,6	1,4	.	2,4

nur Ersterkrankungen



**mediane Überlebenszeit**

4,2 Monate

**Vergleichswert - - - , 5-Jahres-Überleben (%)**

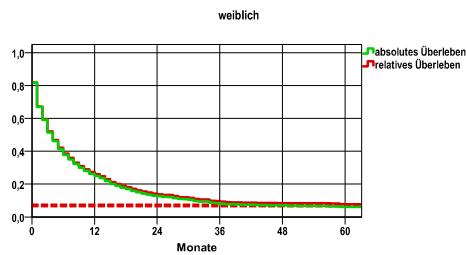
RKI, BRD 2013-2014, niedrigster Wert, männlich 8,0

verwendete Sterbetafel:
Sachsen 1995-2016

**weiblich**

Jahr	beob. Überl.	rel. Überl.	95%-KI ±	N	zens. %
1	24,9	26,0	2,8	923	,0
2	12,6	13,7	2,1	.	,0
3	8,1	9,3	1,8	.	,0
4	7,0	8,5	1,7	.	,0
5	6,2	7,8	1,6	.	2,8

nur Ersterkrankungen



**mediane Überlebenszeit**

3,4 Monate

**Vergleichswert - - - , 5-Jahres-Überleben (%)**

RKI, BRD 2013-2014, niedrigster Wert, weiblich 7,0