

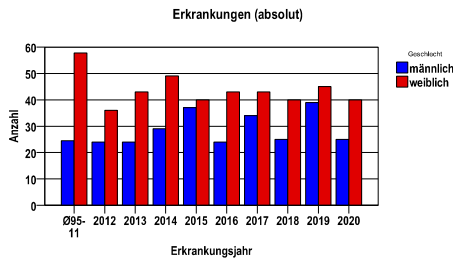
Bösartige Neubildung der Gallenblase und Gallenwege C23-C24

Durchschnittlich erfasste Erkrankungszahlen

Zeitraum	Geschlecht	N	rohe Rate	altersstandardisierte Rate (ESR)*	arithm. Alter Jahre	medianes Alter Jahre	Vergleich medianes Alter	Vergleichsquelle
2016 - 2020	männlich	147	10,2	4,6	74,0	75,7	74,5	RKI, BRD 2017-2018
	weiblich	211	14,0	4,7	76,6	78,5	77,0	

* europastandardisierte Rate

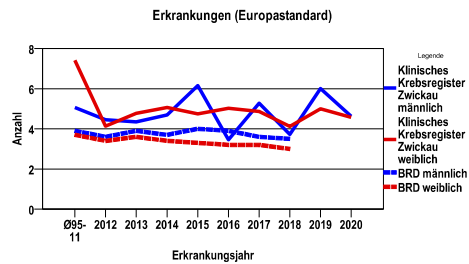
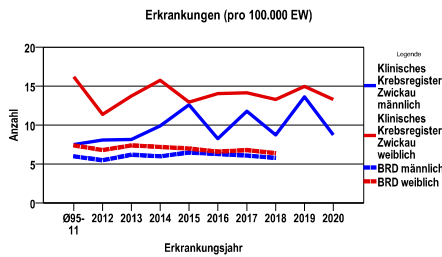
Anzahl Neuerkrankungen



Absolute Neuerkrankungszahlen und Neuerkrankungsraten je 100.000 Einwohner

Jahr	absolut männlich	absolut weiblich	Rohe Rate männlich	Rohe Rate weiblich	Stand. Rate männlich	Stand. Rate weiblich
2020	25	40	8,7	13,3	4,6	4,6
2019	39	45	13,6	15,0	6,0	5,0
2018	25	40	8,7	13,3	3,7	4,1
2017	34	43	11,8	14,2	5,3	4,9
2016	24	43	8,3	14,0	3,5	5,0
2015	37	40	12,6	13,0	6,1	4,7
2014	29	49	9,9	15,8	4,7	5,1
2013	24	43	8,2	13,7	4,3	4,8
2012	24	36	8,1	11,4	4,4	4,1
Ø95-11	25	58	7,5	16,2	5,1	7,4

Stand. Rate = Europastandard



Vergleichswerte - - - ; - - -

RKI, BRD 2018, männlich	5,8
GKR, Sachsen 2009-2012, männlich	7,6
RKI, BRD 2018, weiblich	6,4
GKR, Sachsen 2009-2012, weiblich	12,0

Vergleichswerte - - - ; - - -

RKI, BRD 2018, männlich	3,5
GKR, Sachsen 2009-2012, männlich	4,5
RKI, BRD 2018, weiblich	3,0
GKR, Sachsen 2009-2012, weiblich	3,7

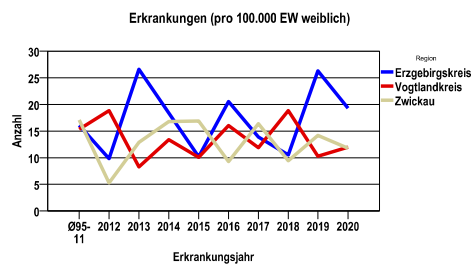
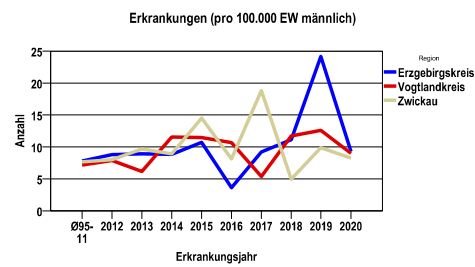
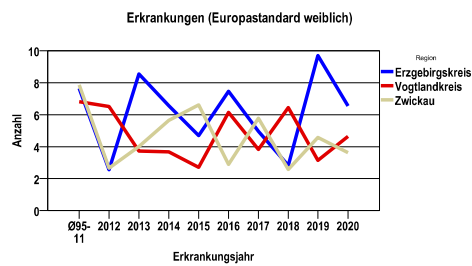
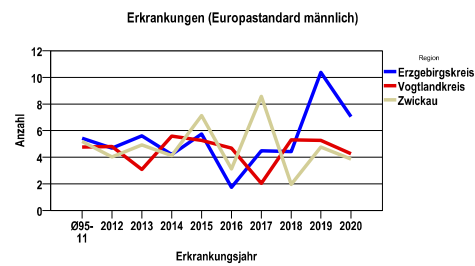
Bösartige Neubildung der Gallenblase und Gallenwege C23-C24

Zahl der Neuerkrankungen nach Stadt-/Landkreisen

Klinisches Krebsregister Zwickau	absolut männlich					absolut weiblich				
	2020	2019	2018	2017	2016	2020	2019	2018	2017	2016
Erzgebirgskreis (anteilig 33,0%)	5	13	6	5	2	11	15	6	8	12
Vogtlandkreis	10	14	13	6	12	14	12	22	14	19
Zwickau (anteilig 78,3%)	10	12	6	23	10	15	18	12	21	12

Neuerkrankungsrate nach Stadt-/Landkreisen (n/100.000 Einwohner), altersstandardisiert (ESR)

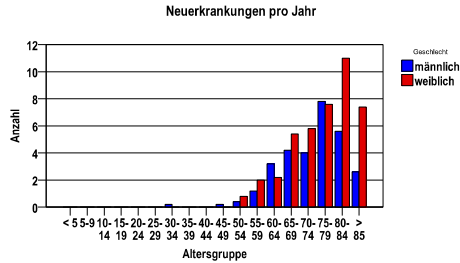
Region	Stand. Rate männlich					Stand. Rate weiblich				
	2020	2019	2018	2017	2016	2020	2019	2018	2017	2016
Erzgebirgskreis	7,1	10,4	4,4	4,5	1,7	6,5	9,7	2,8	5,0	7,5
Vogtlandkreis	4,3	5,3	5,3	2,0	4,7	4,6	3,1	6,4	3,8	6,2
Zwickau	3,9	4,8	2,0	8,6	3,1	3,6	4,6	2,6	5,8	2,9



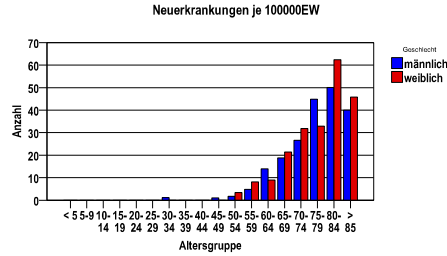
Bösartige Neubildung der Gallenblase und Gallenwege C23-C24

Diagnosejahre
2016 bis 2020

Neuerkrankungen /Jahr nach Altersgruppen



Neuerkrankungen/100.000 EW nach Altersgruppen



Verteilung der ICD10

ICD-10	Bezeichnung	m	%m	w	%w	ges.	%ges.
C23	Bösartige Neubildung der Gallenblase	47	32,0	117	55,5	164	45,8
C24.0	Bösartige Neubildung: Extrahepatischer Gallengang	75	51,0	69	32,7	144	40,2
C24.1	Bösartige Neubildung: Ampulla hepatopancreatica [Ampulla Vateri]	21	14,3	20	9,5	41	11,5
C24.9	Bösartige Neubildung: Gallenwege, nicht näher bezeichnet	4	2,7	4	1,9	8	2,2
sonst.	sonstige Erkrankungen	0	.	1	,5	1	,3
	Gesamt	147	41,1	211	58,9	358	.

Häufigkeit der Tumorerkrankungen nach der Lokalisation (ICD-O)

ICD-O	Bezeichnung	m	%m	w	%w	ges.	%ges.
C23.9	Gallenblase	47	32,0	117	55,5	164	45,8
C24.0	Extrahepatischer Gallengang	75	51,0	69	32,7	144	40,2
C24.1	Ampulla Vateri	21	14,3	20	9,5	41	11,5
C24.9	Gallenwege o.n.A.	4	2,7	4	1,9	8	2,2
sonst.	sonstige Lokalisationen	0	.	1	,5	1	,3
	Gesamt	147	41,1	211	58,9	358	.

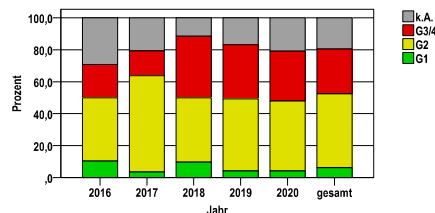
Histologische Häufigkeitsverteilung

Bezeichnung	M-Code	N	%	% gesamt
Adenokarzinom o.n.A.	8140/3	206	74,4%	57,5%
Klatskin-Tumor	8162/3	15	5,4%	4,2%
Intrahepatisches Cholangiokarzinom	8160/3	10	3,6%	2,8%
sonstige maligne Histologien		46	16,6%	12,8%
maligne Histologien gesamt		277		77,4%
nicht histologisch gesichert		81		22,6%

Histologisches Grading (nur histologisch gesicherte Fälle)

Jahr	G1	G2	G3/4	k.A.	gesamt
2016	5	19	10	14	48
2017	2	35	9	12	58
2018	5	21	20	6	52
2019	3	32	24	12	71
2020	2	21	15	10	48
gesamt	17	128	78	54	277
%	6	46	28	19	100

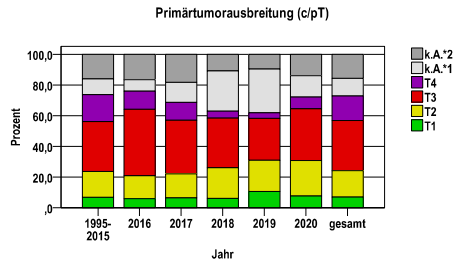
Histopathologisches Grading



Bösartige Neubildung der Gallenblase und Gallenwege C23-C24

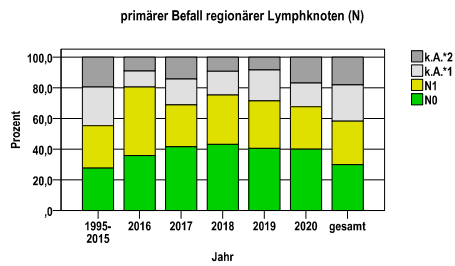
Primärtumorausbreitung (T)

Jahr	T1	T2	T3	T4	k.A.*1	k.A.*2	gesamt
1995-2015	116	283	545	297	172	268	1681
2016	4	10	29	8	5	11	67
2017	5	12	27	9	10	14	77
2018	4	13	21	3	17	7	65
2019	9	17	23	3	24	8	84
2020	5	15	22	5	9	9	65
gesamt	143	350	667	325	237	317	2039
%	7	17	33	16	12	16	100



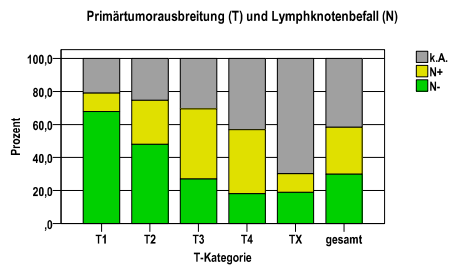
primärer Befall der regionären Lymphknoten (N)

Jahr	N0	N1	k.A.*1	k.A.*2	gesamt
1995-2015	465	464	424	328	1681
2016	24	30	7	6	67
2017	32	21	13	11	77
2018	28	21	10	6	65
2019	34	26	17	7	84
2020	26	18	10	11	65
gesamt	609	580	481	369	2039
%	30	28	24	18	100



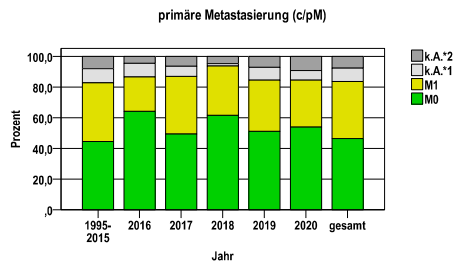
Primärtumorausbreitung (T) und Lymphknotenbefall (N)

T-Kategorie	N-	N+	k.A.	gesamt	N+ %
T1	97	16	30	143	11,2
T2	168	93	89	350	26,6
T3	180	283	204	667	42,4
T4	59	126	140	325	38,8
TX	105	62	387	554	11,2
gesamt	609	580	850	2039	28,4
%	30	28	42	100	.



primäre Metastasierung (M)

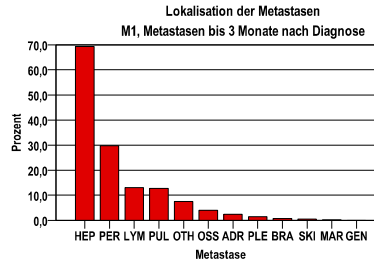
Jahr	M0	M1	k.A.*1	k.A.*2	gesamt
1995-2015	747	645	155	134	1681
2016	43	15	6	3	67
2017	38	29	5	5	77
2018	40	21	1	3	65
2019	43	28	7	6	84
2020	35	20	4	6	65
gesamt	946	758	178	157	2039
%	46	37	9	8	100



Bösartige Neubildung der Gallenblase und Gallenwege C23-C24

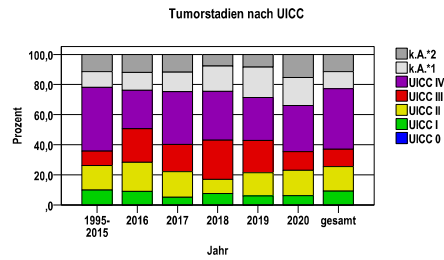
primäre Metastasen

Metastase	Anzahl	Prozent	Gesamt N
HEP	524	69,3	756
PER	225	29,8	.
LYM	99	13,1	.
PUL	96	12,7	.
OTH	57	7,5	.
OSS	30	4,0	.
ADR	18	2,4	.
PLE	11	1,5	.
BRA	5	,7	.
SKI	4	,5	.
MAR	1	,1	.
GEN	0	,0	.



Tumorstadien nach UICC

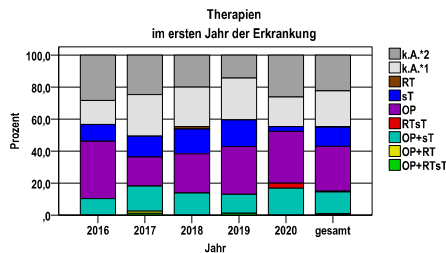
Jahr	UICC I	UICC II	UICC III	UICC IV	k.A.*1	k.A.*2	gesamt
1995-2015	165	277	161	711	175	192	1681
2016	6	13	15	17	8	8	67
2017	4	13	14	27	10	9	77
2018	5	6	17	21	11	5	65
2019	5	13	18	24	17	7	84
2020	4	11	8	20	12	10	65
gesamt	189	333	233	820	233	231	2039
%	9	16	11	40	11	11	100
1995-2015	9,8%	16,5%	9,6%	42,3%	10,4%	11,4%	
2016	9,0%	19,4%	22,4%	25,4%	11,9%	11,9%	
2017	5,2%	16,9%	18,2%	35,1%	13,0%	11,7%	
2018	7,7%	9,2%	26,2%	32,3%	16,9%	7,7%	
2019	6,0%	15,5%	21,4%	28,6%	20,2%	8,3%	
2020	6,2%	16,9%	12,3%	30,8%	18,5%	15,4%	
gesamt	9,3%	16,3%	11,4%	40,2%	11,4%	11,3%	



Bösartige Neubildung der Gallenblase und Gallenwege C23-C24

Therapien im ersten Jahr nach Diagnosenstellung*

Jahr	OP+RTsT	OP+RT	OP+sT	RTsT	OP	sT	RT	k.A.*1	k.A.*2	gesamt	OP %
2016	0	0	7	0	24	7	0	10	19	67	35,8
2017	1	1	12	0	14	10	0	20	19	77	18,2
2018	0	0	9	0	16	10	1	16	13	65	24,6
2019	1	0	10	0	25	14	0	22	12	84	29,8
2020	0	0	11	2	21	2	0	12	17	65	32,3
gesamt	2	1	49	2	100	43	1	80	80	358	27,9
%	1	0	14	1	28	12	0	22	22	100	.



sT = systemische Therapie
RT = Strahlentherapie
OP = Operation

Diagnosejahre
2016 bis 2020

Operationen im ersten Jahr nach Diagnosenstellung*

OPS	Anzahl	%	OPS-Schlüssel Version 2015
5-511	76	50,0	Cholezystektomie
5-515	12	7,9	Exzision und Resektion von erkranktem Gewebe der Gallengänge
5-518	1	,7	Operationen an Sphincter Oddi und Papilla duodeni major
5-524	66	43,4	Partielle Resektion des Pankreas
5-525	1	,7	(Totale) Pankreatektomie
gesamt	152	.	

gesamt = Anzahl der operierten Fälle (entspricht der OP-Anzahl der vorhergehende Tabelle); Mehrfachnennungen bei den OPS-Nummern sind pro Fall möglich; Prozentzahl bezieht sich auf den Anteil an den operierten Gesamtfällen

Systemische Therapien im ersten Jahr nach Diagnosenstellung*

Beschreibung	Typ	Anzahl	%	Protokolltyp:
Capecitabin	C	29	30,2	CM – Monochemoth.
Gemcitabin	C	26	27,1	CP – Polychemoth.
Cisplatin, Gemcitabin	C	26	27,1	C – Chemotherapie o.n.A.
Gemcitabin, Oxaliplatin	C	8	8,3	IC – Immun-/Chemoth.
Calciumfolinat, Fluorouracil	C	3	3,1	H – Hormontherapie
Calciumfolinat, Fluorouracil, Irinotecan	C	3	3,1	I – Immuntherapie
Carboplatin, Gemcitabin	C	3	3,1	IU – unspezif. Immunth.
Gemcitabin, Paclitaxel	C	3	3,1	IS – spezif. Immunth.
Calciumfolinat, Fluorouracil, Oxaliplatin	C	2	2,1	
Capecitabin, Gemcitabin	C	2	2,1	
Paclitaxel	C	1	1,0	
Cisplatin, Etoposid	C	1	1,0	
Irinotecan	C	1	1,0	
Fluorouracil, Oxaliplatin	C	1	1,0	
Calciumfolinat, Fluorouracil, Irinotecan, Oxaliplatin	C	1	1,0	
Bevacizumab	I	1	1,0	
Denosumab	I	1	1,0	
gesamt Anzahl der Fälle		96	.	

gesamt = Anzahl der therapierten Fälle; Mehrfachnennungen von Therapien sind pro Fall möglich; Prozentzahl bezieht sich auf den Anteil an den systemisch therapierten Gesamtfällen

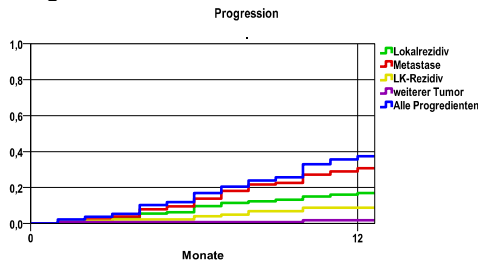
*Bei Eintritt eines Rezidivs werden weitere Therapien nicht ausgewiesen.
Systemische Therapien mit einem Anteil unter 1% werden nicht aufgeführt.

Bösartige Neubildung der Gallenblase und Gallenwege C23-C24

Diagnosejahre
2011 bis 2016

Ereignis	Monate	%	95%CI	N	zens. +† %	zens. %	E
Lokalrezidiv	12	16,9	10,1-23,7	144	26,4	,0	20
Metastase	12	30,8	22,4-39,2	144	22,2	,0	36
LK-Rezidiv	12	8,8	3,5-14,0	144	32,6	,0	10
weiterer Tumor	12	1,7	-,7- 4,1	144	34,7	,0	2
Alle Progredienten	12	37,4	28,6-46,2	144	20,8	,0	44

Progression



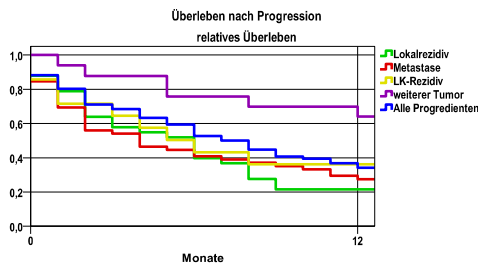
N = Anzahl der Fälle mit Vollremission
E = Anzahl der Ereignisse

mediane ereignisfreie Zeit

Lokalrezidiv	>1,0 Jahre
Metastase	>1,0 Jahre
LK-Rezidiv	>1,0 Jahre
weiterer Tumor	>1,0 Jahre
Alle Progredienten	>1,0 Jahre

Progression setzt Vollremission voraus.

Überleben nach Progression



Ereignis	beob. Überl.	rel. Überl.	95%-KI ±	N	zens. %
Lokalrezidiv	21,2	21,5	13,9	33	,0
Metastase	26,9	27,5	12,1	52	,0
LK-Rezidiv	35,7	36,1	25,1	14	,0
weiterer Tumor	62,5	64,0	23,7	18	11,1
Alle Progredienten	33,4	34,1	10,7	76	1,3

medianes Überleben nach Progression

Lokalrezidiv	,4 Jahre
Metastase	,3 Jahre
LK-Rezidiv	,4 Jahre
weiterer Tumor	>1,0 Jahre
Alle Progredienten	,6 Jahre

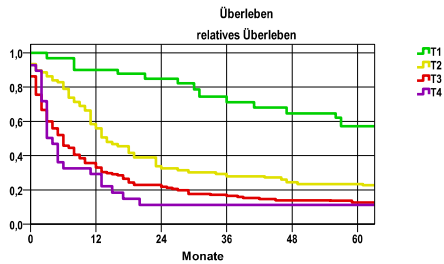
Bösartige Neubildung der Gallenblase und Gallenwege C23-C24

Diagnosejahre
2011 bis 2016

5-Jahres-Überleben nach Tumorgroße

T-Kategorie	beob. Überl.	rel. Überl.	95%-KI ±	N	zens. %
T1	47,7	57,2	19,7	25	8,0
T2	19,7	23,4	8,9	76	1,3
T3	10,0	12,8	5,0	145	4,1
T4	10,7	11,2	.	28	7,1

nur Ersterkrankungen



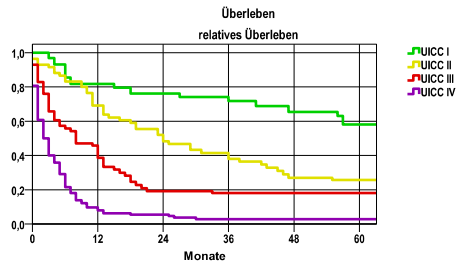
mediane Überlebenszeit

T1 >5,0 Jahre
 T2 1,1 Jahre
 T3 ,4 Jahre
 T4 ,3 Jahre

5-Jahres-Überleben nach UICC-Tumorstadium

UICC-Stadium	beob. Überl.	rel. Überl.	95%-KI ±	N	zens. %
UICC I	47,7	58,0	19,7	25	8,0
UICC II	21,8	25,7	10,9	55	1,8
UICC III	15,8	18,2	.	57	5,3
UICC IV	2,5	2,9	.	119	2,5

nur Ersterkrankungen



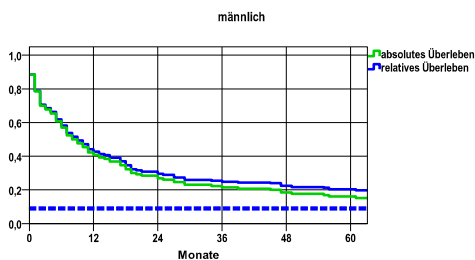
mediane Überlebenszeit

UICC I >5,0 Jahre
 UICC II 2,0 Jahre
 UICC III ,6 Jahre
 UICC IV ,2 Jahre

Überleben gesamt, männlich

Jahr	beob. Überl.	rel. Überl.	95%-KI ±	N	zens. %
1	40,8	42,7	8,4	130	,0
2	26,9	29,6	7,6	.	,0
3	21,5	24,9	7,1	.	,0
4	18,5	22,4	6,7	.	,0
5	16,1	20,4	6,3	.	2,3

nur Ersterkrankungen



mediane Überlebenszeit

,7 Jahre

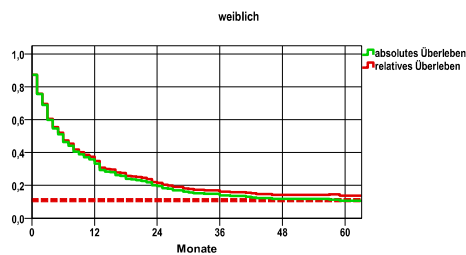
Vergleichswert - - - , 5-Jahres-Überleben (%)

RKI, BRD 2015-2016, niedrigster Wert, männlich 9,0

weiblich

Jahr	beob. Überl.	rel. Überl.	95%-KI ±	N	zens. %
1	33,2	34,8	6,1	229	,0
2	19,7	21,6	5,1	.	,0
3	14,0	16,2	4,5	.	,0
4	11,8	14,3	4,2	.	,0
5	10,7	13,8	4,1	.	3,5

nur Ersterkrankungen



mediane Überlebenszeit

,5 Jahre

Vergleichswert - - - , 5-Jahres-Überleben (%)

RKI, BRD 2015-2016, niedrigster Wert, weiblich 11,0

verwendete Sterbetafel:
 Sachsen 1995-2018