

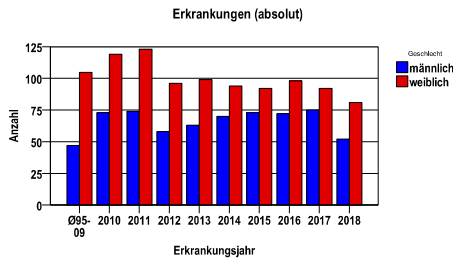
**Bösartige Neubildung der Gallenblase und Gallenwege C23-C24**

**Durchschnittlich erfasste Erkrankungszahlen**

Zeitraum	Geschlecht	N	rohe Rate	altersstandardisierte Rate (ESR)*	arithm. Alter Jahre	medianes Alter Jahre	Vergleich medianes Alter	Vergleichsquelle
2013 - 2017	männlich	353	9,8	4,8	73,0	74,5	73,5	RKI, BRD 2015-2016
	weiblich	475	12,7	4,7	76,0	77,4	77,0	

\* europastandardisierte Rate

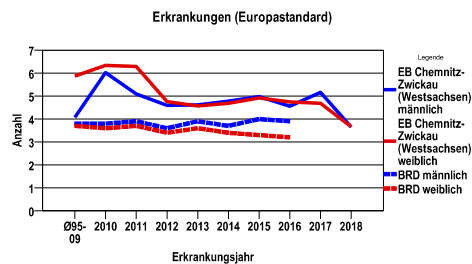
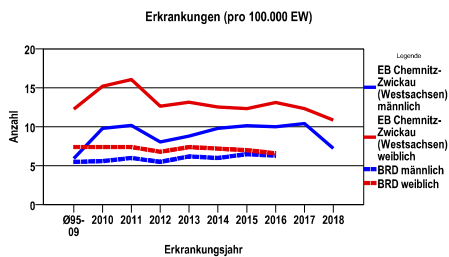
**Anzahl Neuerkrankungen**



**Absolute Neuerkrankungszahlen und Neuerkrankungsraten je 100.000 Einwohner**

Jahr	absolut männlich	absolut weiblich	Rohe Rate männlich	Rohe Rate weiblich	Stand. Rate männlich	Stand. Rate weiblich
2018	52	81	7,2	10,9	3,6	3,7
2017	75	92	10,4	12,3	5,2	4,7
2016	72	98	10,0	13,1	4,6	4,7
2015	73	92	10,1	12,3	5,0	4,9
2014	70	94	9,8	12,6	4,8	4,7
2013	63	99	8,8	13,1	4,6	4,6
2012	58	96	8,0	12,6	4,6	4,8
2011	74	123	10,2	16,1	5,1	6,3
2010	73	119	9,8	15,2	6,0	6,3
Ø95-09	47	105	5,9	12,3	4,1	5,9

Stand. Rate = Europastandard



**Vergleichswerte** - - - ; - - -

RKI, BRD 2016, männlich	6,3
GKR, Sachsen 2009-2012, männlich	7,6
RKI, BRD 2016, weiblich	6,6
GKR, Sachsen 2009-2012, weiblich	12,0

**Vergleichswerte** - - - ; - - -

RKI, BRD 2016, männlich	3,9
GKR, Sachsen 2009-2012, männlich	4,5
RKI, BRD 2016, weiblich	3,2
GKR, Sachsen 2009-2012, weiblich	3,7

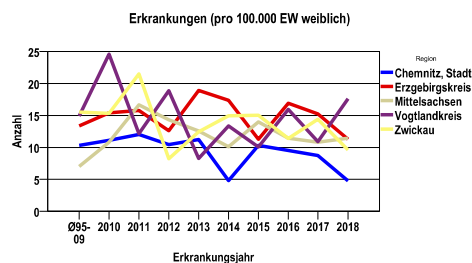
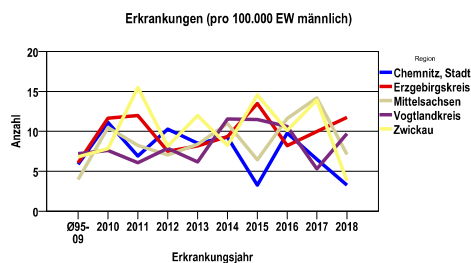
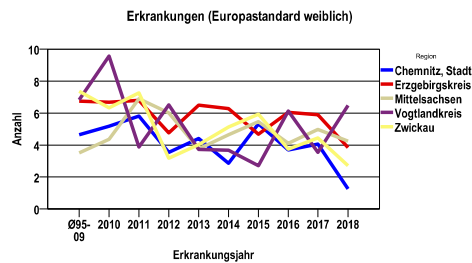
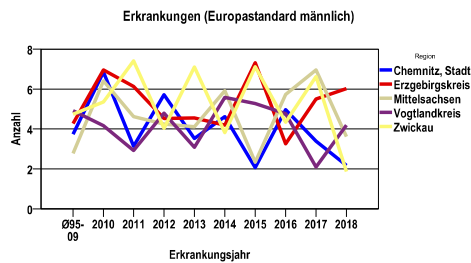
**Bösartige Neubildung der Gallenblase und Gallenwege C23-C24**

**Zahl der Neuerkrankungen nach Stadt-/Landkreisen**

EB Chemnitz-Zwickau (Westsachsen)	absolut männlich					absolut weiblich				
	2018	2017	2016	2015	2014	2018	2017	2016	2015	2014
Chemnitz, Stadt	4	8	12	4	11	6	11	12	13	6
Erzgebirgskreis	20	17	14	23	16	20	27	30	20	31
Mittelsachsen	11	22	18	10	17	18	17	18	22	16
Vogtlandkreis	11	6	12	13	13	21	13	19	12	16
Zwickau	6	22	16	23	13	16	24	19	25	25

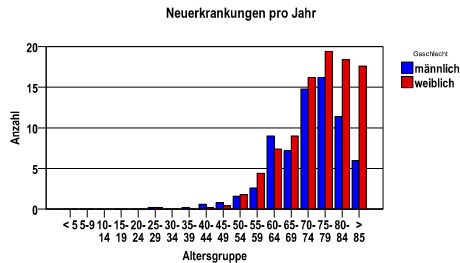
**Neuerkrankungsrate nach Stadt-/Landkreisen (n/100.000 Einwohner), altersstandardisiert (ESR)**

Region	Stand. Rate männlich					Stand. Rate weiblich				
	2018	2017	2016	2015	2014	2018	2017	2016	2015	2014
Chemnitz, Stadt	2,2	3,4	5,0	2,1	4,6	1,3	4,1	3,7	5,3	2,9
Erzgebirgskreis	6,0	5,5	3,3	7,3	4,2	3,8	5,9	6,1	4,7	6,3
Mittelsachsen	3,6	7,0	5,7	2,3	5,9	4,2	5,0	4,1	5,5	4,6
Vogtlandkreis	4,2	2,1	4,8	5,3	5,6	6,5	3,5	6,1	2,7	3,7
Zwickau	1,9	6,6	4,3	7,1	3,8	2,7	4,4	3,7	5,9	5,1

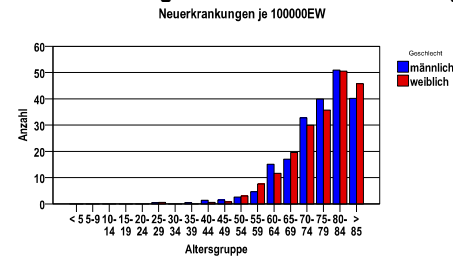


**Bösartige Neubildung der Gallenblase und Gallenwege C23-C24**

Diagnosejahre
2013 bis 2017



**Neuerkrankungen/100.000 EW nach Altersgruppen**



**Neuerkrankungen /Jahr nach Altersgruppen**

**Verteilung der ICD10**

ICD-10	Bezeichnung	m	%m	w	%w	ges.	%ges.
C23	Bösartige Neubildung der Gallenblase	120	34,0	266	56,0	386	46,6
C24.0	Bösartige Neubildung: Extrahepatischer Gallengang	159	45,0	141	29,7	300	36,2
C24.1	Bösartige Neubildung: Ampulla hepatopancreatica [Ampulla Vateri]	58	16,4	52	10,9	110	13,3
C24.9	Bösartige Neubildung: Gallenwege, nicht näher bezeichnet	12	3,4	14	2,9	26	3,1
sonst.	sonstige Erkrankungen	4	1,1	2	,4	6	,7
	Gesamt	353	42,6	475	57,4	828	.

**Häufigkeit der Tumorerkrankungen nach der Lokalisation (ICD-O)**

ICD-O	Bezeichnung	m	%m	w	%w	ges.	%ges.
C23.9	Gallenblase	120	34,0	266	56,0	386	46,6
C24.0	Extrahepatischer Gallengang	158	44,8	141	29,7	299	36,1
C24.1	Ampulla Vateri	59	16,7	52	10,9	111	13,4
C24.9	Gallenwege o.n.A.	12	3,4	14	2,9	26	3,1
sonst.	sonstige Lokalisationen	4	1,1	2	,4	6	,7
	Gesamt	353	42,6	475	57,4	828	.

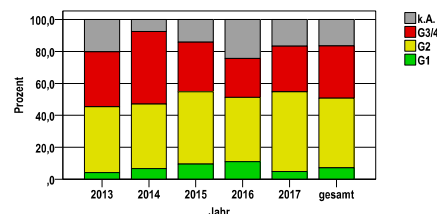
**Histologische Häufigkeitsverteilung**

Bezeichnung	M-Code	N	%	% gesamt
Adenokarzinom o.n.A.	8140/3	436	71,6%	52,7%
Klatskin-Tumor	8162/3	29	4,8%	3,5%
Karzinom o.n.A.	8010/3	17	2,8%	2,1%
sonstige maligne Histologien		127	20,9%	15,3%
maligne Histologien gesamt		609		73,6%
nicht histologisch gesichert		219		26,4%

**Histologisches Grading (nur histologisch gesicherte Fälle)**

Jahr	G1	G2	G3/4	k.A.	gesamt
2013	5	49	41	24	119
2014	8	48	54	9	119
2015	12	57	39	18	126
2016	13	48	29	29	119
2017	6	63	36	21	126
gesamt	44	265	199	101	609
%	7	44	33	17	100

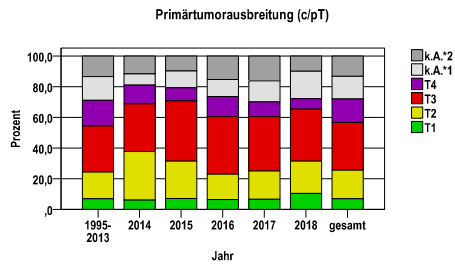
Histopathologisches Grading



**Bösartige Neubildung der Gallenblase und Gallenwege C23-C24**

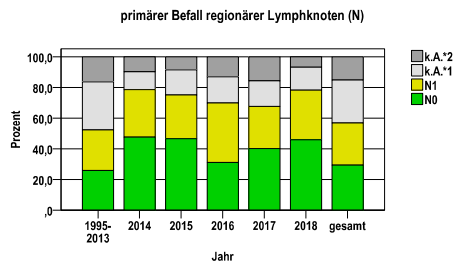
**Primärtumorausbreitung (T)**

Jahr	T1	T2	T3	T4	k.A.*1	k.A.*2	gesamt
1995-2013	211	518	895	500	460	398	2982
2014	10	52	51	20	12	19	164
2015	12	40	65	14	18	16	165
2016	11	28	64	22	19	26	170
2017	11	31	59	16	23	27	167
2018	14	28	45	9	24	13	133
gesamt	269	697	1179	581	556	499	3781
%	7	18	31	15	15	13	100



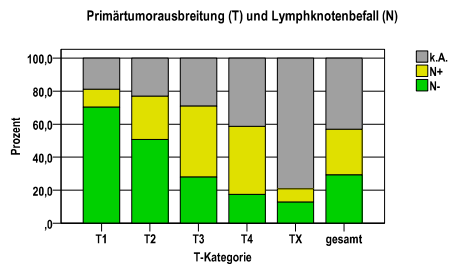
**primärer Befall der regionären Lymphknoten (N)**

Jahr	N0	N1	k.A.*1	k.A.*2	gesamt
1995-2013	773	788	936	485	2982
2014	78	51	19	16	164
2015	77	47	27	14	165
2016	53	66	29	22	170
2017	67	46	28	26	167
2018	61	43	20	9	133
gesamt	1109	1041	1059	572	3781
%	29	28	28	15	100



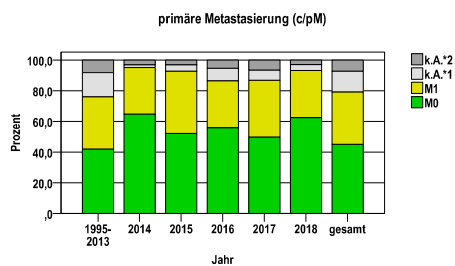
**Primärtumorausbreitung (T) und Lymphknotenbefall (N)**

T-Kategorie	N-	N+	k.A.	gesamt	N+ %
T1	189	29	51	269	10,8
T2	353	183	161	697	26,3
T3	330	505	344	1179	42,8
T4	102	239	240	581	41,1
TX	135	85	835	1055	8,1
gesamt	1109	1041	1631	3781	27,5
%	29	28	43	100	.



**primäre Metastasierung (M)**

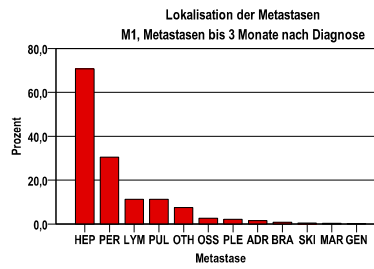
Jahr	M0	M1	k.A.*1	k.A.*2	gesamt
1995-2013	1247	1021	470	244	2982
2014	106	50	3	5	164
2015	86	67	7	5	165
2016	95	52	14	9	170
2017	83	62	11	11	167
2018	83	41	5	4	133
gesamt	1700	1293	510	278	3781
%	45	34	13	7	100



**Bösartige Neubildung der Gallenblase und Gallenwege C23-C24**

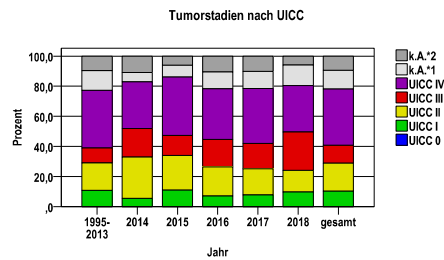
**primäre Metastasen**

Metastase	Anzahl	Prozent	Gesamt N
HEP	951	70,7	1345
PER	410	30,5	.
LYM	152	11,3	.
PUL	151	11,2	.
OTH	101	7,5	.
OSS	36	2,7	.
PLE	29	2,2	.
ADR	21	1,6	.
BRA	10	,7	.
SKI	6	,4	.
MAR	4	,3	.
GEN	3	,2	.



**Tumorstadien nach UICC**

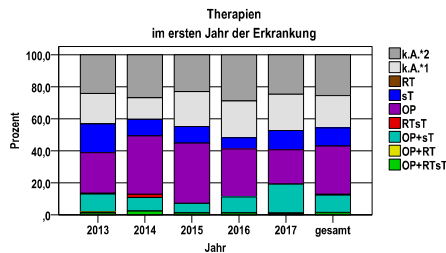
Jahr	UICC I	UICC II	UICC III	UICC IV	k.A.*1	k.A.*2	gesamt
1995-2013	323	542	299	1138	392	288	2982
2014	9	45	31	51	10	18	164
2015	18	38	22	64	13	10	165
2016	12	33	31	57	19	18	170
2017	13	29	28	61	19	17	167
2018	13	19	34	41	18	8	133
gesamt	388	706	445	1412	471	359	3781
%	10	19	12	37	12	9	100
1995-2013	10,8%	18,2%	10,0%	38,2%	13,1%	9,7%	
2014	5,5%	27,4%	18,9%	31,1%	6,1%	11,0%	
2015	10,9%	23,0%	13,3%	38,8%	7,9%	6,1%	
2016	7,1%	19,4%	18,2%	33,5%	11,2%	10,6%	
2017	7,8%	17,4%	16,8%	36,5%	11,4%	10,2%	
2018	9,8%	14,3%	25,6%	30,8%	13,5%	6,0%	
gesamt	10,3%	18,7%	11,8%	37,3%	12,5%	9,5%	



**Bösartige Neubildung der Gallenblase und Gallenwege C23-C24**

**Therapien im ersten Jahr nach Diagnosenstellung\***

Jahr	OP+RTsT	OP+RT	OP+sT	RTsT	OP	sT	RT	k.A.*1	k.A.*2	gesamt	OP %
2013	2	1	18	1	41	29	0	31	39	162	25,3
2014	4	0	14	3	60	17	0	22	44	164	36,6
2015	2	0	10	0	62	17	0	36	38	165	37,6
2016	2	0	17	0	51	12	0	39	49	170	30,0
2017	1	1	30	0	36	20	0	38	41	167	21,6
gesamt	11	2	89	4	250	95	0	166	211	828	30,2
%	1	0	11	0	30	11	0	20	25	100	.



sT = systemische Therapie  
RT = Strahlentherapie  
OP = Operation

Diagnosejahre
2013 bis 2017

**Operationen im ersten Jahr nach Diagnosenstellung\***

OPS	Anzahl	%	OPS-Schlüssel Version 2015
5-511	177	50,3	Cholezystektomie
5-514	1	,3	Andere Operationen an den Gallengängen
5-515	20	5,7	Exzision und Resektion von erkranktem Gewebe der Gallengänge
5-518	2	,6	Operationen an Sphincter Oddi und Papilla duodeni major
5-524	151	42,9	Partielle Resektion des Pankreas
5-525	6	1,7	(Totale) Pankreatektomie
gesamt	352	.	

gesamt = Anzahl der operierten Fälle (entspricht der OP-Anzahl der vorhergehende Tabelle); Mehrfachnennungen bei den OPS-Nummern sind pro Fall möglich; Prozentzahl bezieht sich auf den Anteil an den operierten Gesamtfällen

**Systemische Therapien im ersten Jahr nach Diagnosenstellung\***

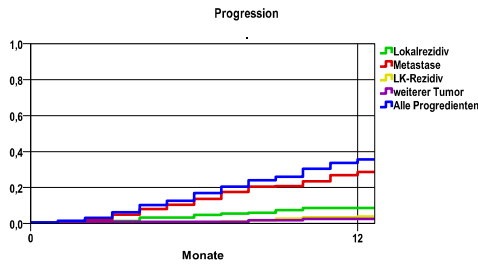
Beschreibung	Typ	Anzahl	%	Protokolltyp:
Gemcitabin	C	79	39,7	CM – Monochemoth.
Cisplatin, Gemcitabin	C	60	30,2	CP – Polychemoth.
Gemcitabin, Oxaliplatin	C	40	20,1	C – Chemotherapie o.n.A.
Capecitabin	C	17	8,5	IC – Immun-/Chemoth.
Medikament o. n. A.	C	9	4,5	H – Hormontherapie
Calciumfolinat, Fluorouracil, Irinotecan	C	7	3,5	I – Immuntherapie
Fluorouracil	C	5	2,5	IU – unspezif. Immunth.
Calciumfolinat, Fluorouracil	C	5	2,5	IS – spezif. Immunth.
Calciumfolinat, Fluorouracil, Oxaliplatin	C	5	2,5	
Gemcitabin, Paclitaxel	C	4	2,0	
Calciumfolinat, Fluorouracil, Irinotecan, Oxaliplatin	C	3	1,5	
Paclitaxel	C	2	1,0	
Calciumfolinat, Cisplatin, Fluorouracil	C	2	1,0	
Capecitabin, Gemcitabin	C	2	1,0	
gesamt Anzahl der Fälle		199	.	

gesamt = Anzahl der therapierten Fälle; Mehrfachnennungen von Therapien sind pro Fall möglich; Prozentzahl bezieht sich auf den Anteil an den systemisch therapierten Gesamtfällen

\*Bei Eintritt eines Rezidivs werden weitere Therapien nicht ausgewiesen.  
Systemische Therapien mit einem Anteil unter 1% werden nicht aufgeführt.

**Bösartige Neubildung der Gallenblase und Gallenwege C23-C24**

Diagnosejahre
2009 bis 2014



Ereignis	Monate	%	95%CI	N	zens. +† %	zens. %	E
Lokalrezidiv	12	8,6	5,3-11,9	332	27,1	,6	24
Metastase	12	28,7	23,4-34,0	332	19,6	,6	81
LK-Rezidiv	12	3,9	1,5- 6,2	332	30,7	,6	10
weiterer Tumor	12	2,6	,7- 4,5	332	31,6	,6	7
Alle Progredienten	12	35,6	30,0-41,2	332	17,8	,6	101

N = Anzahl der Fälle mit Vollremission  
E = Anzahl der Ereignisse

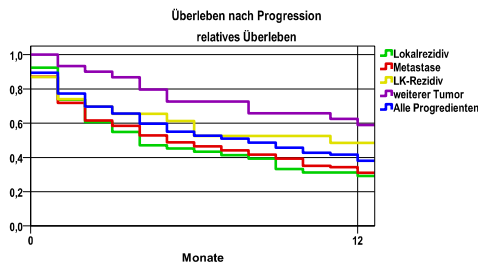
**Progression**

**mediane ereignisfreie Zeit**

Lokalrezidiv	>1,0 Jahre
Metastase	>1,0 Jahre
LK-Rezidiv	>1,0 Jahre
weiterer Tumor	>1,0 Jahre
Alle Progredienten	>1,0 Jahre

Progression setzt Vollremission voraus.

**Überleben nach Progression**



Ereignis	beob. Überl.	rel. Überl.	95%-KI ±	N	zens. %
Lokalrezidiv	28,6	29,2	12,4	53	3,8
Metastase	30,4	31,1	8,1	124	,8
LK-Rezidiv	47,8	48,5	20,4	23	,0
weiterer Tumor	57,5	58,9	18,3	30	6,7
Alle Progredienten	37,1	38,0	7,3	171	1,8

**medianes Überleben nach Progression**

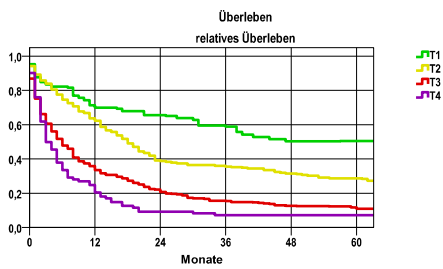
Lokalrezidiv	,3 Jahre
Metastase	,4 Jahre
LK-Rezidiv	,8 Jahre
weiterer Tumor	>1,0 Jahre
Alle Progredienten	,6 Jahre

**Bösartige Neubildung der Gallenblase und Gallenwege C23-C24**

Diagnosejahre
2009 bis 2014

**5-Jahres-Überleben nach Tumorgröße**

T-Kategorie	beob. Überl.	rel. Überl.	95%-KI ±	N	zens. %
T1	39,6	50,5	12,1	63	15,9
T2	24,0	28,7	6,1	191	9,9
T3	8,8	11,0	3,4	307	5,2
T4	6,6	7,2	.	91	2,2



nur Ersterkrankungen

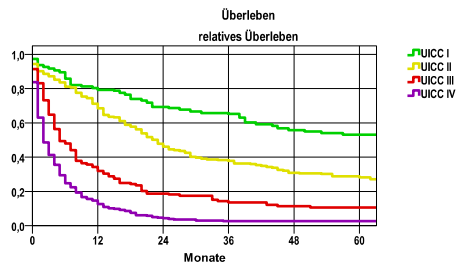
**mediane Überlebenszeit**

T1	>5,0 Jahre
T2	1,5 Jahre
T3	,5 Jahre
T4	,2 Jahre

**5-Jahres-Überleben nach UICC-Tumorstadium**

UICC-Stadium	beob. Überl.	rel. Überl.	95%-KI ±	N	zens. %
UICC I	43,3	53,1	11,2	76	13,2
UICC II	23,6	28,2	6,4	178	11,8
UICC III	8,5	10,7	4,9	128	4,7
UICC IV	2,4	2,7	.	296	1,4

nur Ersterkrankungen



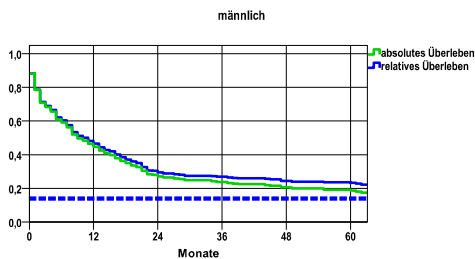
**mediane Überlebenszeit**

UICC I	>5,0 Jahre
UICC II	1,8 Jahre
UICC III	,4 Jahre
UICC IV	,2 Jahre

**Überleben gesamt, männlich**

Jahr	beob. Überl.	rel. Überl.	95%-KI ±	N	zens. %
1	44,8	46,6	5,6	306	,0
2	27,1	29,4	5,0	.	,0
3	23,9	27,0	4,8	.	,0
4	20,6	24,4	4,5	.	,0
5	18,7	23,3	4,4	.	8,5

nur Ersterkrankungen



**mediane Überlebenszeit**

,8 Jahre

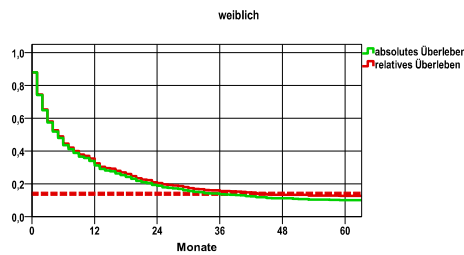
**Vergleichswert - - - , 5-Jahres-Überleben (%)**

RKI, BRD 2013-2014, niedrigster Wert, männlich 14,0

**weiblich**

Jahr	beob. Überl.	rel. Überl.	95%-KI ±	N	zens. %
1	31,2	32,5	3,8	565	,0
2	18,8	20,5	3,2	.	,0
3	13,6	15,6	2,8	.	,0
4	11,2	13,3	2,6	.	,0
5	10,0	12,6	2,5	.	4,4

nur Ersterkrankungen



**mediane Überlebenszeit**

,4 Jahre

**Vergleichswert - - - , 5-Jahres-Überleben (%)**

RKI, BRD 2013-2014, niedrigster Wert, weiblich 14,0

verwendete Sterbetafel:
Sachsen 1995-2016