

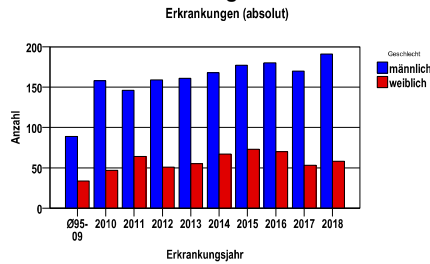
**Leberkarzinom C22**

**Durchschnittlich erfasste Erkrankungszahlen**

Zeitraum	Geschlecht	N	rohe Rate	altersstandardisierte Rate (ESR)*	arithm. Alter Jahre	medianes Alter Jahre	Vergleich medianes Alter	Vergleichsquelle
2013 - 2017	männlich	856	23,8	12,9	70,1	70,5	71,0	RKI, BRD 2015-2016
	weiblich	318	8,5	3,6	74,0	75,8	74,5	

\* europastandardisierte Rate

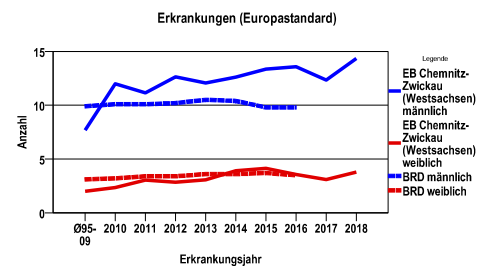
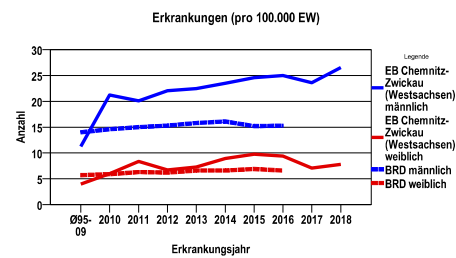
**Anzahl Neuerkrankungen**



**Absolute Neuerkrankungszahlen und Neuerkrankungsraten je 100.000 Einwohner**

Jahr	absolut männlich	absolut weiblich	Rohe Rate männlich	Rohe Rate weiblich	Stand. Rate männlich	Stand. Rate weiblich
2018	191	58	26,5	7,8	14,3	3,8
2017	170	53	23,6	7,1	12,3	3,1
2016	180	70	25,0	9,4	13,6	3,6
2015	177	73	24,6	9,8	13,4	4,1
2014	168	67	23,5	9,0	12,6	3,9
2013	161	55	22,5	7,3	12,1	3,1
2012	159	51	22,1	6,7	12,7	2,8
2011	146	64	20,1	8,4	11,1	3,0
2010	158	47	21,3	6,0	12,0	2,3
Ø95-09	89	34	11,3	4,0	7,7	2,0

Stand. Rate = Europastandard



Vergleichswerte - - - ; - - -

RKI, BRD 2016, männlich	15,3
RKI, BRD 2016, weiblich	6,6
GKR, NeueBL 2003-2004, männlich	13,5
GKR, NeueBL 2003-2004, weiblich	6,9

Vergleichswerte - - - ; - - -

RKI, BRD 2016, männlich	9,8
RKI, BRD 2016, weiblich	3,5
GKR, NeueBL 2005-2006, männlich	10,7
GKR, NeueBL 2005-2006, weiblich	3,6

Leberkarzinom C22

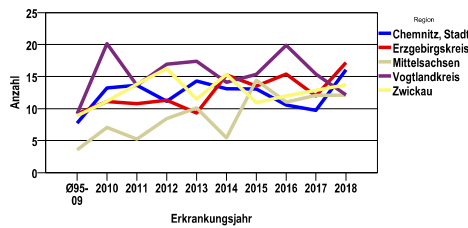
Zahl der Neuerkrankungen nach Stadt-/Landkreisen

EB Chemnitz-Zwickau (Westsachsen)	absolut männlich					absolut weiblich				
	2018	2017	2016	2015	2014	2018	2017	2016	2015	2014
Chemnitz, Stadt	35	23	23	25	28	12	9	9	14	14
Erzgebirgskreis	53	41	48	45	45	15	9	16	16	13
Mittelsachsen	37	35	31	40	18	10	12	13	9	12
Vogtlandkreis	27	32	42	35	33	13	15	19	17	10
Zwickau	39	39	36	32	44	8	8	13	17	18

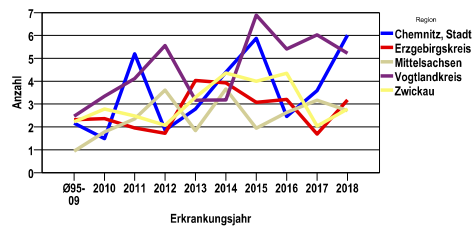
Neuerkrankungsrate nach Stadt-/Landkreisen (n/100.000 Einwohner), altersstandardisiert (ESR)

Region	Stand. Rate männlich					Stand. Rate weiblich				
	2018	2017	2016	2015	2014	2018	2017	2016	2015	2014
Chemnitz, Stadt	16,0	9,7	10,5	13,1	13,1	6,0	3,6	2,5	5,9	4,4
Erzgebirgskreis	17,2	12,0	15,4	13,5	15,3	3,2	1,7	3,2	3,1	3,9
Mittelsachsen	12,1	12,1	11,0	14,4	5,4	2,7	3,2	2,6	1,9	3,7
Vogtlandkreis	12,1	15,4	19,9	15,4	14,1	5,2	6,0	5,4	6,9	3,2
Zwickau	13,7	12,8	12,0	10,9	15,3	2,8	2,0	4,3	4,0	4,4

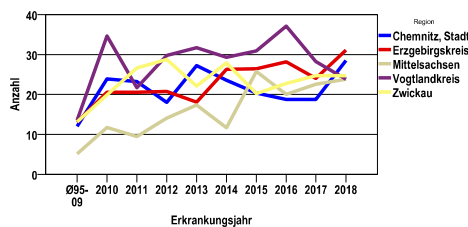
Erkrankungen (Europastandard männlich)



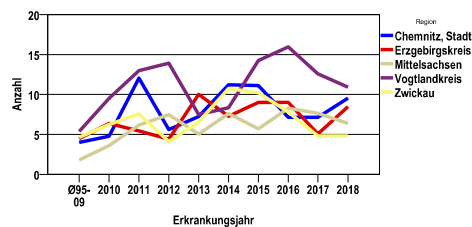
Erkrankungen (Europastandard weiblich)



Erkrankungen (pro 100.000 EW männlich)



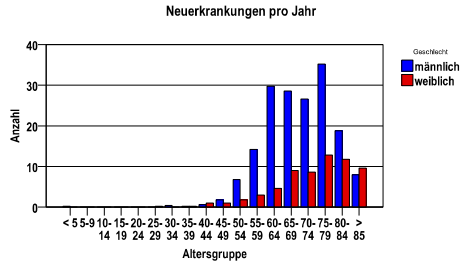
Erkrankungen (pro 100.000 EW weiblich)



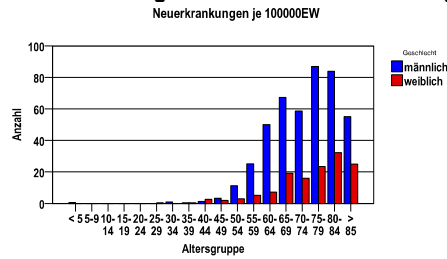
**Leberkarzinom C22**

Diagnosejahre
2013 bis 2017

**Neuerkrankungen/Jahr nach Altersgruppen**



**Neuerkrankungen/100.000 EW nach Altersgruppen**



**Häufigkeit der Tumorerkrankungen nach der Lokalisation (ICD-O)**

ICD-O	Bezeichnung	m	%m	w	%w	ges.	%ges.
C22.0	Leber	697	81,4	180	56,6	877	74,7
C22.1	Intrahepatische Gallengänge	159	18,6	138	43,4	297	25,3
	Gesamt	856	72,9	318	27,1	1174	.

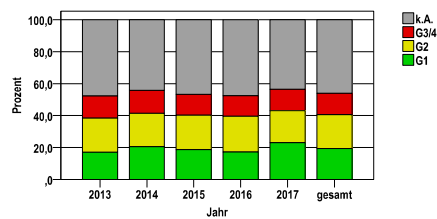
**Histologische Häufigkeitsverteilung**

Bezeichnung	M-Code	N	%	% gesamt
Hepatozelluläres Karzinom o.n.A.	8170/3	749	70,8%	63,8%
Intrahepatisches Cholangiokarzinom	8160/3	121	11,4%	10,3%
Adenokarzinom o.n.A.	8140/3	120	11,3%	10,2%
sonstige maligne Histologien		68	6,4%	5,8%
maligne Histologien gesamt		1058		90,1%
nicht histologisch gesichert		116		9,9%

**Histologisches Grading (nur histologisch gesicherte Fälle)**

Jahr	G1	G2	G3/4	k.A.	gesamt
2013	31	39	25	87	182
2014	43	44	30	93	210
2015	43	49	30	107	229
2016	40	52	30	111	233
2017	47	41	27	89	204
gesamt	204	225	142	487	1058
%	19	21	13	46	100

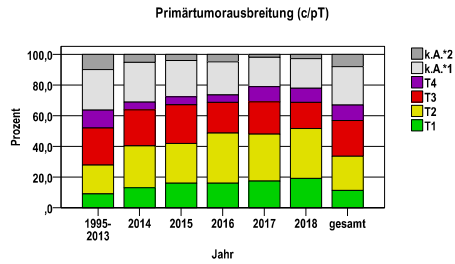
Histopathologisches Grading



**Leberkarzinom C22**

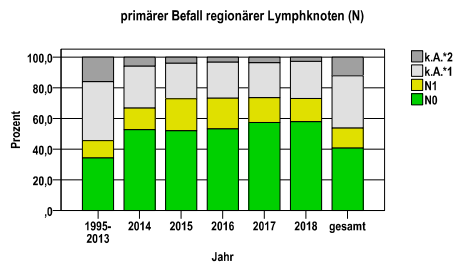
**Primärtumorausbreitung (T)**

Jahr	T1	T2	T3	T4	k.A.*1	k.A.*2	gesamt
1995-2013	242	507	646	309	708	266	2678
2014	31	64	55	12	61	12	235
2015	40	65	63	13	59	10	250
2016	40	82	50	12	54	12	250
2017	39	68	47	22	43	4	223
2018	48	81	42	23	48	7	249
gesamt	440	867	903	391	973	311	3885
%	11	22	23	10	25	8	100



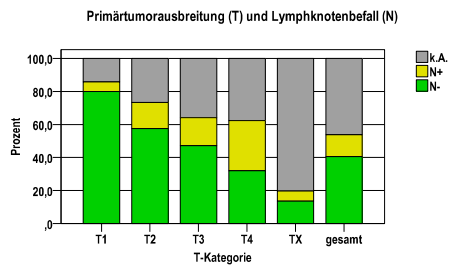
**primärer Befall der regionären Lymphknoten (N)**

Jahr	N0	N1	k.A.*1	k.A.*2	gesamt
1995-2013	918	304	1030	426	2678
2014	124	33	64	14	235
2015	130	52	58	10	250
2016	133	50	59	8	250
2017	128	36	51	8	223
2018	144	38	60	7	249
gesamt	1577	513	1322	473	3885
%	41	13	34	12	100



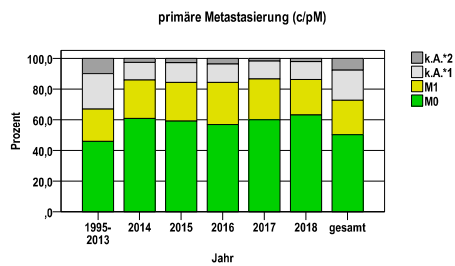
**Primärtumorausbreitung (T) und Lymphknotenbefall (N)**

T-Kategorie	N-	N+	k.A.	gesamt	N+ %
T1	352	25	63	440	5,7
T2	499	137	231	867	15,8
T3	426	153	324	903	16,9
T4	125	119	147	391	30,4
TX	175	79	1030	1284	6,2
gesamt	1577	513	1795	3885	13,2
%	41	13	46	100	.



**primäre Metastasierung (M)**

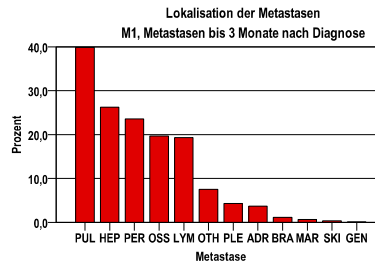
Jahr	M0	M1	k.A.*1	k.A.*2	gesamt
1995-2013	1228	565	618	267	2678
2014	143	59	27	6	235
2015	148	63	32	7	250
2016	142	69	30	9	250
2017	134	59	26	4	223
2018	157	58	29	5	249
gesamt	1952	873	762	298	3885
%	50	22	20	8	100



**Leberkarzinom C22**

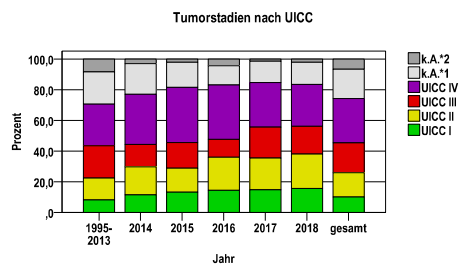
**primäre Metastasen**

Metastase	Anzahl	Prozent	Gesamt N
PUL	355	39,8	891
HEP	234	26,3	.
PER	210	23,6	.
OSS	175	19,6	.
LYM	172	19,3	.
OTH	67	7,5	.
PLE	38	4,3	.
ADR	33	3,7	.
BRA	10	1,1	.
MAR	6	,7	.
SKI	3	,3	.
GEN	1	,1	.



**Tumorstadien nach UICC**

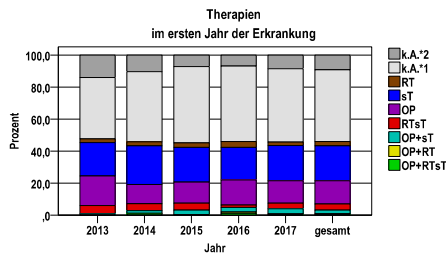
Jahr	UICC I	UICC II	UICC III	UICC IV	k.A.*1	k.A.*2	gesamt	UICC IV %
1995-2013	219	380	566	727	562	224	2678	27,1
2014	27	43	34	77	47	7	235	32,8
2015	33	39	42	90	41	5	250	36,0
2016	36	54	29	89	31	11	250	35,6
2017	33	46	45	65	31	3	223	29,1
2018	39	56	45	68	36	5	249	27,3
gesamt	387	618	761	1116	748	255	3885	28,7
%	10	16	20	29	19	7	100	.



**Leberkarzinom C22**

**Therapien im ersten Jahr nach Diagnosenstellung\***

Jahr	OP+RTsT	OP+RT	OP+sT	RTsT	OP	sT	RT	k.A.*1	k.A.*2	gesamt	OP %
2013	0	0	2	11	40	45	5	83	30	216	18,5
2014	2	1	4	10	28	57	6	103	24	235	11,9
2015	1	0	7	11	33	54	7	119	18	250	13,2
2016	3	2	7	4	39	51	9	118	17	250	15,6
2017	1	1	7	8	31	49	5	102	19	223	13,9
gesamt	7	4	27	44	171	256	32	525	108	1174	14,6
%	1	0	2	4	15	22	3	45	9	100	.



sT = systemische Therapie  
 RT = Strahlentherapie  
 OP = Operation

Diagnosejahre
2013 bis 2017

**Operationen im ersten Jahr nach Diagnosenstellung\***

OPS	Anzahl	%	OPS-Schlüssel Version 2015
5-501	95	45,5	Lokale Exzision und Destruktion von erkranktem Gewebe der Leber (atypische Leberresektion)
5-502	126	60,3	Anatomische (typische) Leberresektion
gesamt	209	.	

gesamt = Anzahl der operierten Fälle (entspricht der OP-Anzahl der vorhergehende Tabelle); Mehrfachnennungen bei den OPS-Nummern sind pro Fall möglich; Prozentzahl bezieht sich auf den Anteil an den operierten Gesamtfällen

**Systemische Therapien im ersten Jahr nach Diagnosenstellung\***

Beschreibung	Typ	Anzahl	%
Medikament o. n. A.	C	138	41,3
Cisplatin, Gemcitabin	C	50	15,0
Gemcitabin	C	32	9,6
Gemcitabin, Oxaliplatin	C	24	7,2
Calciumfolinat, Fluorouracil, Oxaliplatin	C	5	1,5
Capecitabin	C	4	1,2
Calciumfolinat, Fluorouracil	C	4	1,2
Sorafenib	I	104	31,1
gesamt Anzahl der Fälle		334	.

Protokolltyp:  
 CM – Monochemoth.  
 CP – Polychemoth.  
 C – Chemotherapie o.n.A.  
 IC – Immun-/Chemoth.  
 H – Hormontherapie  
 I – Immuntherapie  
 IU – unspezif. Immunth.  
 IS – spezif. Immunth.

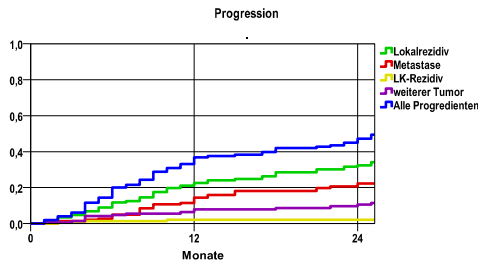
gesamt = Anzahl der therapierten Fälle; Mehrfachnennungen von Therapien sind pro Fall möglich; Prozentzahl bezieht sich auf den Anteil an den systemisch therapierten Gesamtfällen

\*Bei Eintritt eines Rezidivs werden weitere Therapien nicht ausgewiesen.

**Leberkarzinom C22**

Diagnosejahre
2009 bis 2014

**Progression**



Ereignis	Monate	%	95%CI	N	zens. +† %	zens. %	E
Lokalrezidiv	12	22,6	15,7-29,6	163	16,0	1,8	32
	24	32,4	24,6-40,3		22,1	2,5	45
Metastase	12	14,5	8,6-20,3	163	17,2	1,8	20
	24	22,3	15,3-29,4		26,4	2,5	30
LK-Rezidiv	12	2,1	-3- 4,5	163	19,0	1,8	3
	24	2,1	. - .		35,6	2,5	3
weiterer Tumor	12	7,9	3,4-12,4	163	19,6	1,8	11
	24	10,5	5,3-15,8		34,4	2,5	14
Alle Progredienten	12	36,8	28,9-44,8	163	15,3	1,8	52
	24	47,2	38,9-55,5		17,2	2,5	66

N = Anzahl der Fälle mit Vollremission

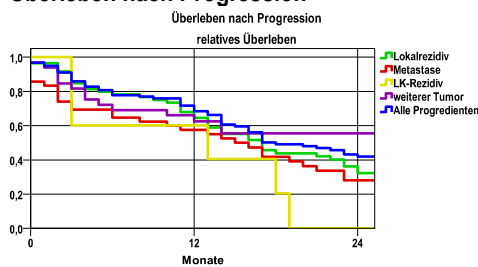
E = Anzahl der Ereignisse

**mediane ereignisfreie Zeit**

- Lokalrezidiv >2,0 Jahre
- Metastase >2,0 Jahre
- LK-Rezidiv >2,0 Jahre
- weiterer Tumor >2,0 Jahre
- Alle Progredienten >2,0 Jahre

Progression setzt Vollremission voraus.

**Überleben nach Progression**



Ereignis	beob. Überl.	rel. Überl.	95%-KI ±	N	zens. %
Lokalrezidiv	30,6	32,3	12,4	57	5,3
Metastase	27,2	28,1	14,1	42	9,5
LK-Rezidiv	,0	,0	,0	5	,0
weiterer Tumor	54,0	55,5	17,9	32	18,8
Alle Progredienten	40,1	41,9	10,3	96	10,4

**medianes Überleben nach Progression**

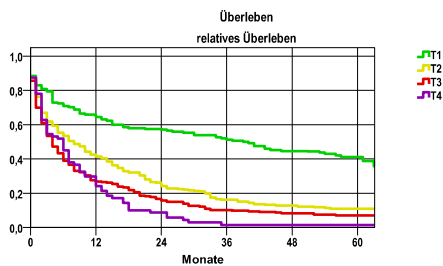
- Lokalrezidiv 1,4 Jahre
- Metastase 1,2 Jahre
- LK-Rezidiv 1,0 Jahre
- weiterer Tumor >2,0 Jahre
- Alle Progredienten 1,4 Jahre

Diagnosejahre
2009 bis 2014

**5-Jahres-Überleben nach Primärtumorausbreitung**

T-Kategorie	beob. Überl.	rel. Überl.	95%-KI ±	N	zens. %
T1	34,2	41,2	8,5	122	13,1
T2	9,4	11,0	3,5	264	3,4
T3	5,9	7,1	2,9	251	2,8
T4	1,4	1,5	.	72	1,4

nur Ersterkrankungen



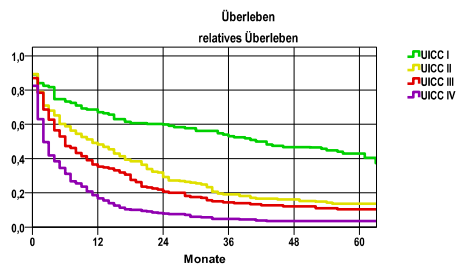
**mediane Überlebenszeit**

T1 3,3 Jahre  
 T2 ,6 Jahre  
 T3 ,3 Jahre  
 T4 ,4 Jahre

**5-Jahres-Überleben nach UICC-Tumorstadium**

UICC-Stadium	beob. Überl.	rel. Überl.	95%-KI ±	N	zens. %
UICC I	35,9	42,9	9,0	111	12,6
UICC II	11,6	13,7	4,5	197	4,1
UICC III	8,7	10,4	4,4	161	3,7
UICC IV	3,1	3,5	.	320	2,5

nur Ersterkrankungen



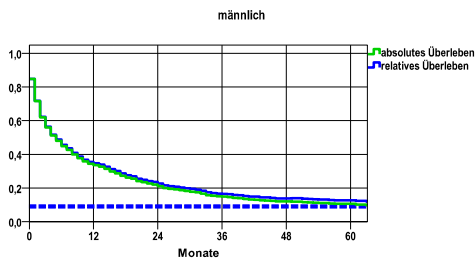
**mediane Überlebenszeit**

UICC I 3,4 Jahre  
 UICC II ,9 Jahre  
 UICC III ,5 Jahre  
 UICC IV ,2 Jahre

**Überleben gesamt, männlich**

Jahr	beob. Überl.	rel. Überl.	95%-KI ±	N	zens. %
1	33,6	34,8	3,3	780	,0
2	21,2	22,7	2,9	.	,0
3	14,9	16,5	2,5	.	,0
4	12,1	13,9	2,3	.	,0
5	10,6	12,7	2,2	.	4,1

nur Ersterkrankungen



**mediane Überlebenszeit**

,4 Jahre

**Vergleichswert - - - , 5-Jahres-Überleben (%)**

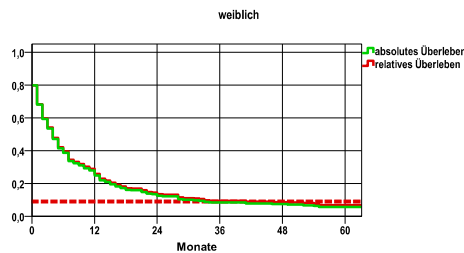
RKI, BRD 2013-2014, niedrigster Wert, männlich 9,0

<b>verwendete Sterbetafel:</b>
Sachsen 1995-2016

**weiblich**

Jahr	beob. Überl.	rel. Überl.	95%-KI ±	N	zens. %
1	24,9	25,9	4,9	297	,0
2	12,5	13,5	3,8	.	,0
3	8,4	9,4	3,2	.	,0
4	7,4	8,7	3,0	.	,0
5	5,7	6,9	2,6	.	4,0

nur Ersterkrankungen



**mediane Überlebenszeit**

,3 Jahre

**Vergleichswert - - - , 5-Jahres-Überleben (%)**

RKI, BRD 2013-2014, niedrigster Wert, weiblich 9,0