

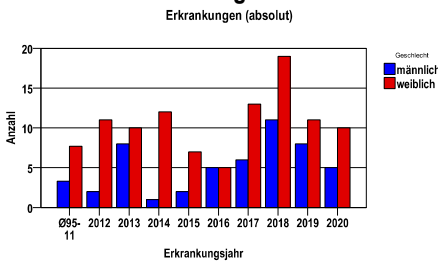
Anus C21

Durchschnittlich erfasste Erkrankungszahlen

Zeitraum	Geschlecht	N	rohe Rate	altersstandardisierte Rate (ESR)*	arithm. Alter Jahre	medianes Alter Jahre	Vergleich medianes Alter	Vergleichsquelle
2016 - 2020	männlich	35	2,4	1,5	64,3	65,5	64,0	RKI, BRD 2017-2018
	weiblich	58	3,8	2,2	67,9	66,8	65,0	

\* europastandardisierte Rate

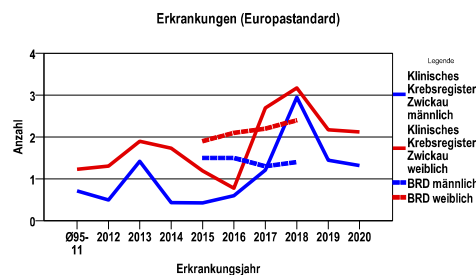
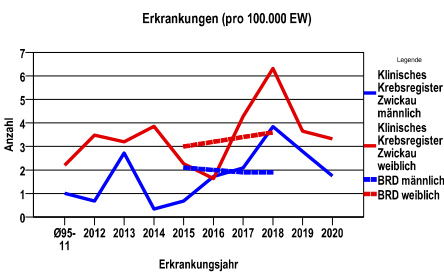
Anzahl Neuerkrankungen



Absolute Neuerkrankungen und Neuerkrankungsraten je 100.000 Einwohner

Jahr	absolut männlich	absolut weiblich	Rohe Rate männlich	Rohe Rate weiblich	Stand. Rate männlich	Stand. Rate weiblich
2020	5	10	1,7	3,3	1,3	2,1
2019	8	11	2,8	3,7	1,4	2,2
2018	11	19	3,8	6,3	3,0	3,2
2017	6	13	2,1	4,3	1,2	2,7
2016	5	5	1,7	1,6	,6	,8
2015	2	7	,7	2,3	,4	1,2
2014	1	12	,3	3,9	,4	1,7
2013	8	10	2,7	3,2	1,4	1,9
2012	2	11	,7	3,5	,5	1,3
Ø95-11	3	8	1,0	2,2	,7	1,2

Stand.\_Rate = Europastandard



Vergleichswerte - - - ; - - -

RKI, BRD 2018, männlich 1,9

RKI, BRD 2018, weiblich 3,6

Vergleichswerte - - - ; - - -

RKI, BRD 2018, männlich 1,4

RKI, BRD 2018, weiblich 2,4

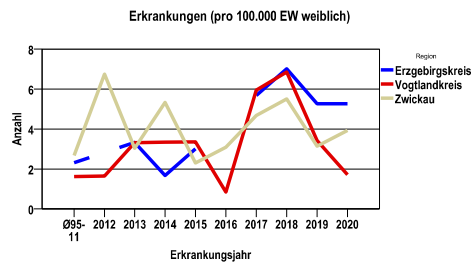
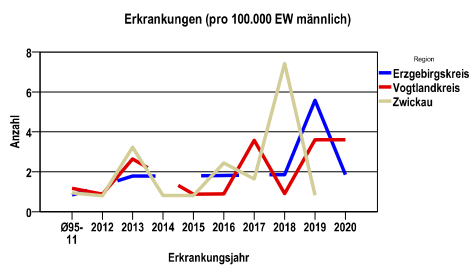
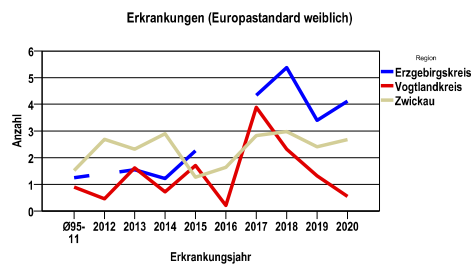
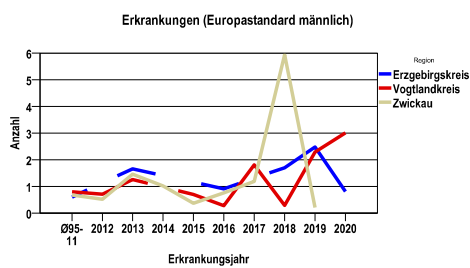
Anus C21

Zahl der Neuerkrankungen nach Stadt-/Landkreisen

Klinisches Krebsregister Zwickau	absolut männlich					absolut weiblich				
	2020	2019	2018	2017	2016	2020	2019	2018	2017	2016
Erzgebirgskreis (anteilig 33,0%)	1	3	1	0	1	3	3	4	0	0
Vogtlandkreis	4	4	1	4	1	2	4	8	7	1
Zwickau (anteilig 78,3%)	0	1	9	2	3	5	4	7	6	4

Neuerkrankungsrate nach Stadt-/Landkreisen (n/100.000 Einwohner), altersstandardisiert (ESR)

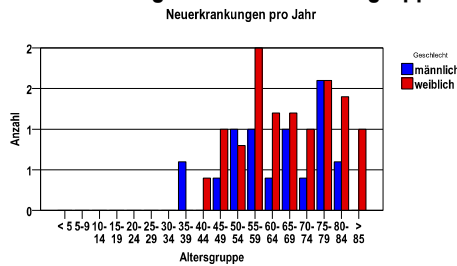
Region	Stand. Rate männlich					Stand. Rate weiblich				
	2020	2019	2018	2017	2016	2020	2019	2018	2017	2016
Erzgebirgskreis	,8	2,5	1,7	,0	,9	4,1	3,4	5,4	,0	,0
Vogtlandkreis	3,0	2,3	,3	1,8	,3	,5	1,3	2,3	3,9	,2
Zwickau	,0	,2	5,9	1,2	,8	2,7	2,4	3,0	2,8	1,6



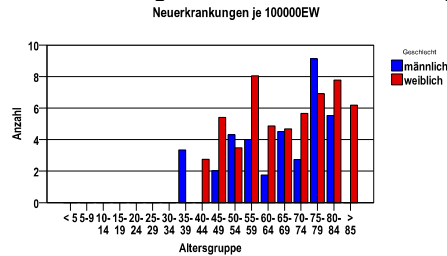
Anus C21

Diagnosejahre
2016 bis 2020

Neuerkrankungen/Jahr nach Altersgruppen



Neuerkrankungen/100.000 EW nach Altersgruppen



Häufigkeit der Tumorerkrankungen nach der Lokalisation (ICD-O)

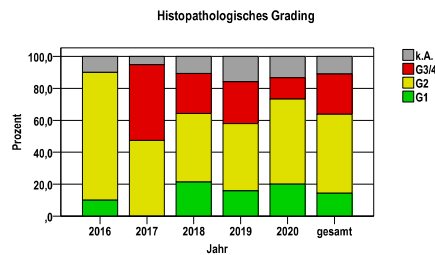
ICD-O	Bezeichnung	m	%m	w	%w	ges.	%ges.
C21.0	Anus o.n.A.	5	14,3	12	20,7	17	18,3
C21.1	Analkanal	29	82,9	45	77,6	74	79,6
C21.2	Kloakenregion	1	2,9	0	.	1	1,1
C21.8	Rektum, Anus und Analkanal, mehrere Bereiche überlappend	0	.	1	1,7	1	1,1
	Gesamt	35	37,6	58	62,4	93	.

Histologische Häufigkeitsverteilung

Bezeichnung	M-Code	N	%	% gesamt
Plattenepithelkarzinom o.n.A.	8070/3	54	60,0%	58,1%
Verhornendes	8071/3	21	23,3%	22,6%
Plattenepithelkarzinom o.n.A.	8072/3	7	7,8%	7,5%
Großzelliges nichtverhornendes				
Plattenepithelkarzinom o.n.A.				
Basaloides	8083/3	3	3,3%	3,2%
Plattenepithelkarzinom				
Adenokarzinom o.n.A.	8140/3	2	2,2%	2,2%
sonstige maligne Histologien		3	3,3%	3,2%
maligne Histologien gesamt		90		96,8%
nicht histologisch gesichert		3		3,2%

Histologisches Grading (nur histologisch gesicherte Fälle)

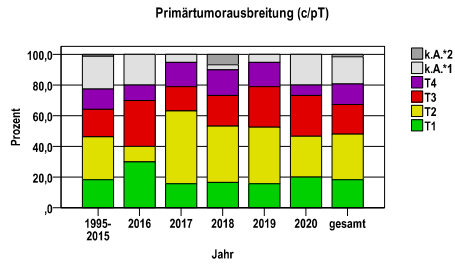
Jahr	G1	G2	G3/4	k.A.	gesamt
2016	1	8	0	1	10
2017	0	9	9	1	19
2018	6	12	7	3	28
2019	3	8	5	3	19
2020	3	8	2	2	15
gesamt	13	45	23	10	91
%	14	49	25	11	100



Anus C21

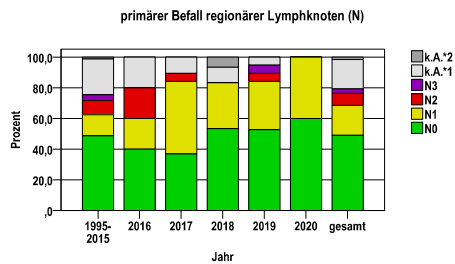
Primärtumorausbreitung (T)

Jahr	T1	T2	T3	T4	k.A.*1	k.A.*2	gesamt
1995-2015	44	67	43	32	51	3	240
2016	3	1	3	1	2	0	10
2017	3	9	3	3	1	0	19
2018	5	11	6	5	1	2	30
2019	3	7	5	3	1	0	19
2020	3	4	4	1	3	0	15
gesamt	61	99	64	45	59	5	333
%	18	30	19	14	18	2	100



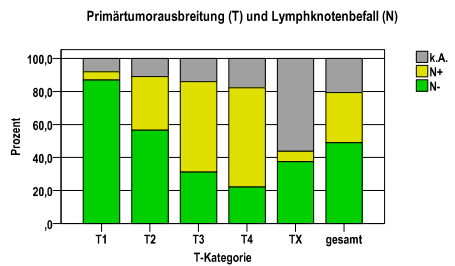
primärer Befall der regionären Lyphknoten (N)

Jahr	N0	N1	N2	N3	k.A.*1	k.A.*2	gesamt
1995-2015	117	33	22	9	56	3	240
2016	4	2	2	0	2	0	10
2017	7	9	1	0	2	0	19
2018	16	9	0	0	3	2	30
2019	10	6	1	1	1	0	19
2020	9	6	0	0	0	0	15
gesamt	163	65	26	10	64	5	333
%	49	20	8	3	19	2	100



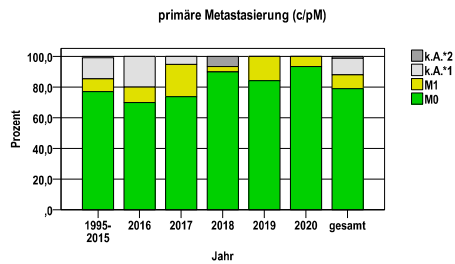
Primärtumorausbreitung (T) und Lymphknotenbefall (N)

T-Kategorie	N-	N+	k.A.	gesamt	N+ %
T1	53	3	5	61	4,9
T2	56	32	11	99	32,3
T3	20	35	9	64	54,7
T4	10	27	8	45	60,0
TX	24	4	36	64	6,3
gesamt	163	101	69	333	30,3
%	49	30	21	100	.



primäre Metastasierung (M)

Jahr	M0	M1	k.A.*1	k.A.*2	gesamt
1995-2015	185	20	33	2	240
2016	7	1	2	0	10
2017	14	4	1	0	19
2018	27	1	0	2	30
2019	16	3	0	0	19
2020	14	1	0	0	15
gesamt	263	30	36	4	333
%	79	9	11	1	100

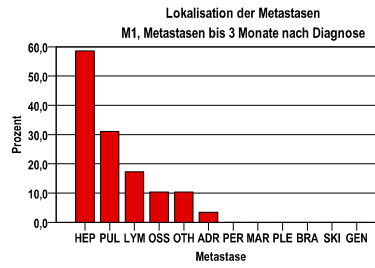


k.A.\*1 = keine Angabe, Primärtumor jedoch histologisch gesichert  
 k.A.\*2 = keine Angabe, nur klinische Sicherung des Tumors

Anus C21

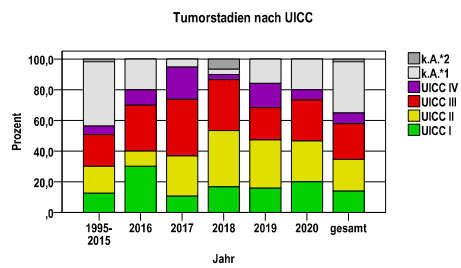
primäre Metastasen

Metastase	Anzahl	Prozent	Gesamt N
HEP	17	58,6	29
PUL	9	31,0	.
LYM	5	17,2	.
OSS	3	10,3	.
OTH	3	10,3	.
ADR	1	3,4	.
PER	0	,0	.
MAR	0	,0	.
PLE	0	,0	.
BRA	0	,0	.
SKI	0	,0	.
GEN	0	,0	.



Tumorstadien nach UICC

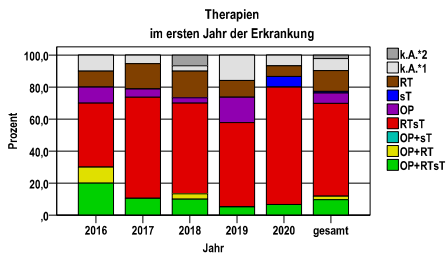
Jahr	UICC I	UICC II	UICC III	UICC IV	k.A.*1	k.A.*2	gesamt	UICC IV %
1995-2015	30	42	50	13	101	4	240	5,4
2016	3	1	3	1	2	0	10	10,0
2017	2	5	7	4	1	0	19	21,1
2018	5	11	10	1	1	2	30	3,3
2019	3	6	4	3	3	0	19	15,8
2020	3	4	4	1	3	0	15	6,7
gesamt	46	69	78	23	111	6	333	6,9
%	14	21	23	7	33	2	100	.



Anus C21

Therapien im ersten Jahr nach Diagnosenstellung\*

Jahr	OP+RTsT	OP+RT	OP+sT	RTsT	OP	sT	RT	k.A.*1	k.A.*2	gesamt	OP %
2016	2	1	0	4	1	0	1	1	0	10	10,0
2017	2	0	0	12	1	0	3	1	0	19	5,3
2018	3	1	0	17	1	0	5	1	2	30	3,3
2019	1	0	0	10	3	0	2	3	0	19	15,8
2020	1	0	0	11	0	1	1	1	0	15	,0
gesamt	9	2	0	54	6	1	12	7	2	93	6,5
%	10	2	0	58	6	1	13	8	2	100	.



sT = systemische Therapie  
 RT = Strahlentherapie  
 OP = Operation

k.A.\*1 = keine tumorspezifische Therapie, jedoch histologisch gesichert  
 k.A.\*2 = keine tumorspezifische Therapie, nur klinische Sicherung des Tumors

Diagnosejahre
2016 bis 2020

Operationen im ersten Jahr nach Diagnosenstellung\*

OPS	Anzahl	%	OPS-Schlüssel Version 2015
5-492	17	100,0	Exzision und Destruktion von erkranktem Gewebe des Analkanals
gesamt	17	.	

gesamt = Anzahl der operierten Fälle (entspricht der OP-Anzahl der vorhergehende Tabelle); Mehrfachnennungen bei den OPS-Nummern sind pro Fall möglich; Prozentzahl bezieht sich auf den Anteil an den operierten Gesamtfällen

\*Bei Eintritt eines Rezidivs werden weitere Therapien nicht ausgewiesen.

## Anus C21

## Systemische Therapien im ersten Jahr nach Diagnosenstellung\*

Beschreibung	Typ	Anzahl	%	Protokolltyp:
Fluorouracil, Mitomycin	C	47	73,4	CM – Monochemoth.
Fluorouracil	C	7	10,9	CP – Polychemoth.
Mitomycin	C	4	6,3	C – Chemotherapie o.n.A.
Cisplatin, Fluorouracil	C	3	4,7	IC – Immun-/Chemoth.
Capecitabin	C	1	1,6	H – Hormontherapie
Carboplatin, Paclitaxel	C	1	1,6	I – Immuntherapie
Cisplatin, Etoposid	C	1	1,6	IU – unspezif. Immunth.
Cisplatin, Docetaxel, Fluorouracil	C	1	1,6	IS – spezif. Immunth.
Capecitabin, Mitomycin	C	1	1,6	
Medikament o. n. A.	C	1	1,6	
Nivolumab	I	1	1,6	
gesamt Anzahl der Fälle		64	.	

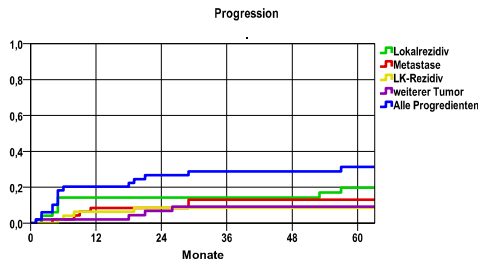
gesamt = Anzahl der therapierten Fälle; Mehrfachnennungen von Therapien sind pro Fall möglich; Prozentzahl bezieht sich auf den Anteil an den systemisch therapierten Gesamtfällen

\*Bei Eintritt eines Rezidivs werden weitere Therapien nicht ausgewiesen.  
Systemische Therapien mit einem Anteil unter 1% werden nicht aufgeführt.

Anus C21

Diagnosejahre
2011 bis 2016

Progression

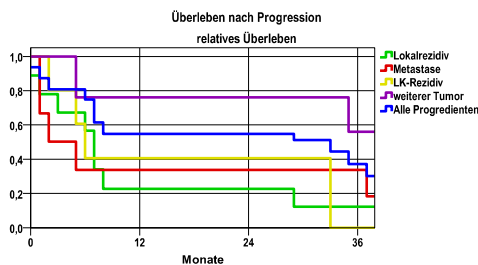


mediane ereignisfreie Zeit

Lokalrezidiv	>5,0 Jahre
Metastase	>5,0 Jahre
LK-Rezidiv	>5,0 Jahre
weiterer Tumor	>5,0 Jahre
Alle Progredienten	>5,0 Jahre

Progression setzt Vollremission voraus.

Überleben nach Progression



Ereignis	Monate	%	95%CI	N	zens. +† %	zens. %	E
Lokalrezidiv	12	14,3	4,5-24,1	50	6,0	2,0	7
	24	14,3	. - .		6,0	2,0	7
	36	14,3	. - .		14,0	4,0	7
	48	14,3	. - .		18,0	6,0	7
	60	19,8	8,0-31,6		32,0	16,0	9
Metastase	12	8,5	,5-16,5	50	10,0	2,0	4
	24	8,5	. - .		10,0	2,0	4
	36	13,0	3,3-22,7		18,0	4,0	6
	48	13,0	. - .		20,0	6,0	6
	60	13,0	. - .		38,0	16,0	6
LK-Rezidiv	12	6,3	-,6-13,2	50	10,0	2,0	3
	24	8,5	,5-16,5		10,0	2,0	4
	36	8,5	. - .		20,0	4,0	4
	48	8,5	. - .		24,0	6,0	4
	60	8,5	. - .		40,0	16,0	4
weiterer Tumor	12	2,0	-,9- 5,9	50	14,0	2,0	1
	24	6,8	-,7-14,2		16,0	2,0	3
	36	9,2	,6-17,8		24,0	4,0	4
	48	9,2	. - .		28,0	6,0	4
	60	9,2	. - .		40,0	12,0	4
Alle Progredienten	12	20,4	9,1-31,6	50	4,0	2,0	10
	24	26,7	14,2-39,1		4,0	2,0	13
	36	28,8	16,0-41,5		12,0	4,0	14
	48	28,8	. - .		14,0	6,0	14
	60	31,4	18,1-44,7		22,0	12,0	15

N = Anzahl der Fälle mit Vollremission

E = Anzahl der Ereignisse

Ereignis	beob. Überl.	rel. Überl.	95%-KI ±	N	zens. %
Lokalrezidiv	11,1	12,2	20,5	9	,0
Metastase	33,3	33,7	.	6	,0
LK-Rezidiv	,0	,0	,0	5	20,0
weiterer Tumor	50,0	56,0	49,0	5	20,0
Alle Progredienten	33,5	37,3	23,9	16	6,3

medianes Überleben nach Progression

Lokalrezidiv	,5 Jahre
Metastase	,2 Jahre
LK-Rezidiv	,5 Jahre
weiterer Tumor	>3,0 Jahre
Alle Progredienten	2,5 Jahre



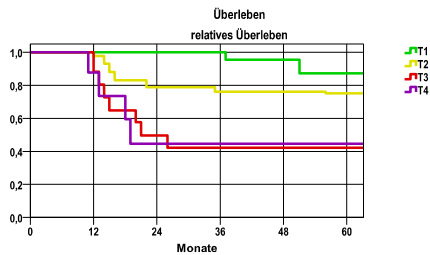
Anus C21

Diagnosejahre
2011 bis 2016

5-Jahres-Überleben nach Tumorgroße

T-Kategorie	beob. Überl.	rel. Überl.	95%-KI ±	N	zens. %
T1	80,0	87,2	24,8	10	10,0
T2	65,0	75,2	20,9	20	5,0
T3	38,5	42,1	.	13	,0
T4	42,9	44,6	.	7	,0

nur Ersterkrankungen



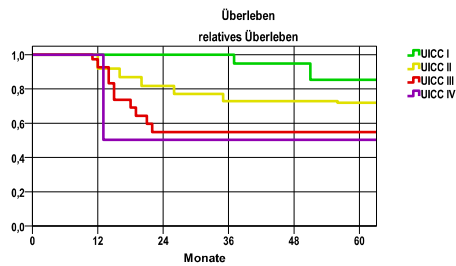
mediane Überlebenszeit

T1 >5,0 Jahre  
 T2 >5,0 Jahre  
 T3 1,7 Jahre  
 T4 1,6 Jahre

5-Jahres-Überleben nach UICC-Tumorstadium

UICC-Stadium	beob. Überl.	rel. Überl.	95%-KI ±	N	zens. %
UICC I	77,8	85,4	27,2	9	11,1
UICC II	58,8	72,0	23,4	17	,0
UICC III	52,4	54,8	.	21	4,8
UICC IV	50,0	50,3	.	2	,0

nur Ersterkrankungen



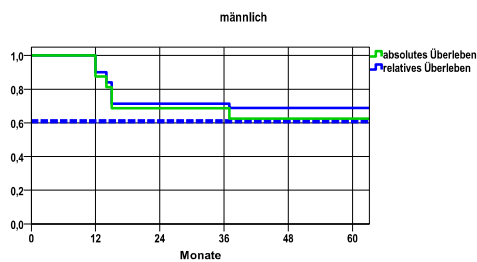
mediane Überlebenszeit

UICC I >5,0 Jahre  
 UICC II >5,0 Jahre  
 UICC III >5,0 Jahre  
 UICC IV >5,0 Jahre

Überleben gesamt, männlich

Jahr	beob. Überl.	rel. Überl.	95%-KI ±	N	zens. %
1	87,5	90,1	16,2	16	,0
2	68,8	71,3	22,7	.	,0
4	62,5	68,9	23,7	.	,0

nur Ersterkrankungen



mediane Überlebenszeit

>5,0 Jahre

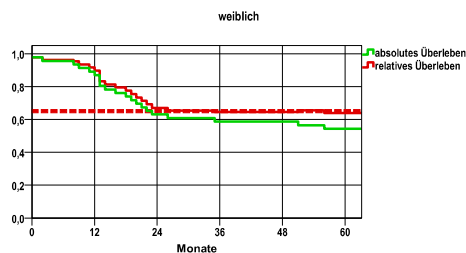
Vergleichswert - - - , 5-Jahres-Überleben (%)

RKI, BRD 2015-2016, mittlerer Wert, männlich 61,0

weiblich

Jahr	beob. Überl.	rel. Überl.	95%-KI ±	N	zens. %
1	87,0	89,8	9,7	46	,0
2	63,0	67,1	13,9	.	,0
3	58,7	64,6	14,2	.	,0
5	54,3	63,9	14,4	.	2,2

nur Ersterkrankungen



mediane Überlebenszeit

>5,0 Jahre

Vergleichswert - - - , 5-Jahres-Überleben (%)

RKI, BRD 2015-2016, mittlerer Wert, weiblich 65,0

verwendete Sterbetafel:
Sachsen 1995-2018