

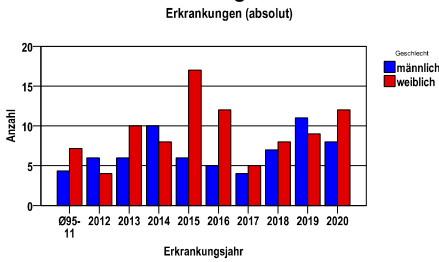
Anus C21

Durchschnittlich erfasste Erkrankungszahlen

Zeitraum	Geschlecht	N	rohe Rate	altersstandardisierte Rate (ESR)*	arithm. Alter Jahre	medianes Alter Jahre	Vergleich medianes Alter	Vergleichsquelle
2016 - 2020	männlich	35	1,7	,9	69,4	71,5	64,0	RKI, BRD 2017-2018
	weiblich	46	2,1	1,1	71,1	74,9	65,0	

* europastandardisierte Rate

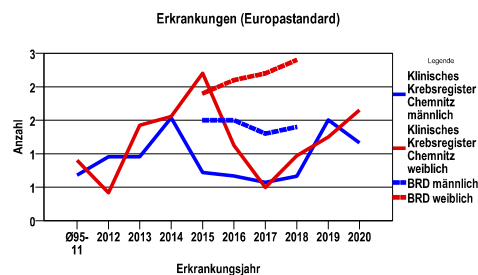
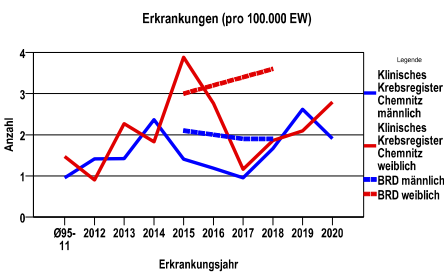
Anzahl Neuerkrankungen



Absolute Neuerkrankungen und Neuerkrankungsraten je 100.000 Einwohner

Jahr	absolut männlich	absolut weiblich	Rohe Rate männlich	Rohe Rate weiblich	Stand. Rate männlich	Stand. Rate weiblich
2020	8	12	1,9	2,8	1,2	1,7
2019	11	9	2,6	2,1	1,5	1,3
2018	7	8	1,7	1,9	,7	1,0
2017	4	5	1,0	1,2	,6	,5
2016	5	12	1,2	2,8	,7	1,1
2015	6	17	1,4	3,9	,7	2,2
2014	10	8	2,4	1,8	1,5	1,6
2013	6	10	1,4	2,3	1,0	1,4
2012	6	4	1,4	,9	1,0	,4
Ø95-11	4	7	1,0	1,5	,7	,9

Stand._Rate = Europastandard



Vergleichswerte - - - ; - - -

RKI, BRD 2018, männlich 1,9

RKI, BRD 2018, weiblich 3,6

Vergleichswerte - - - ; - - -

RKI, BRD 2018, männlich 1,4

RKI, BRD 2018, weiblich 2,4

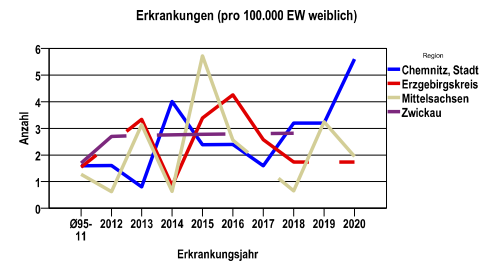
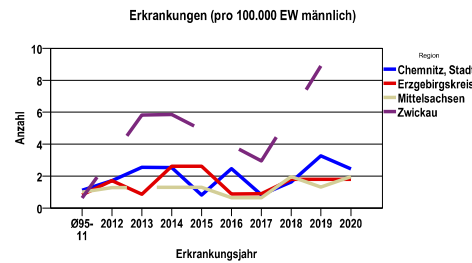
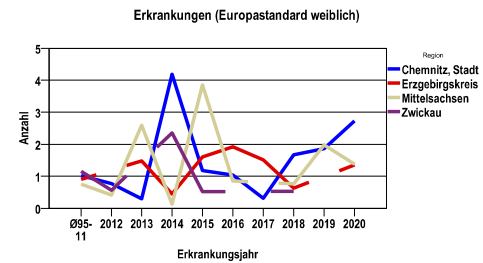
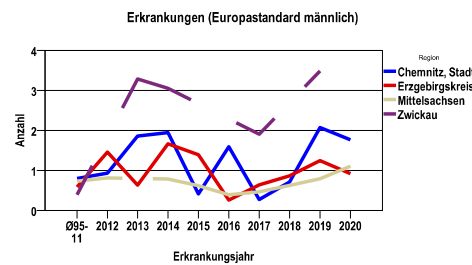
Anus C21

Zahl der Neuerkrankungen nach Stadt-/Landkreisen

Klinisches Krebsregister Chemnitz	absolut männlich					absolut weiblich				
	2020	2019	2018	2017	2016	2020	2019	2018	2017	2016
Chemnitz, Stadt	3	4	2	1	3	7	4	4	2	3
Erzgebirgskreis (anteilig 67,0%)	2	2	2	1	1	2	0	2	3	5
Mittelsachsen	3	2	3	1	1	3	5	1	0	4
Zwickau (anteilig 21,7%)	0	3	0	1	0	0	0	1	0	0

Neuerkrankungsrate nach Stadt-/Landkreisen (n/100.000 Einwohner), altersstandardisiert (ESR)

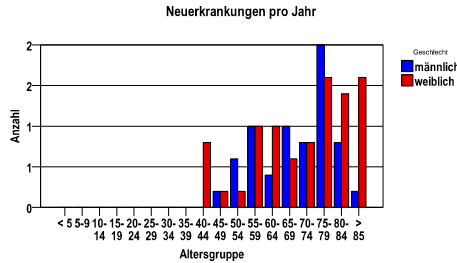
Region	Stand. Rate männlich					Stand. Rate weiblich				
	2020	2019	2018	2017	2016	2020	2019	2018	2017	2016
Chemnitz, Stadt	1,8	2,1	,7	,3	1,6	2,7	1,9	1,7	,3	1,0
Erzgebirgskreis	,9	1,2	,9	,6	,3	1,4	,0	,6	1,5	1,9
Mittelsachsen	1,1	,8	,6	,5	,4	1,4	2,0	,8	,0	,9
Zwickau	,0	3,5	,0	1,9	,0	,0	,0	,5	,0	,0



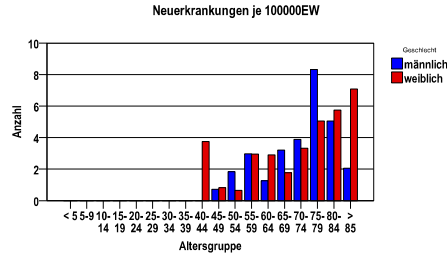
Anus C21

Diagnosejahre
2016 bis 2020

Neuerkrankungen/Jahr nach Altersgruppen



Neuerkrankungen/100.000 EW nach Altersgruppen



Häufigkeit der Tumorerkrankungen nach der Lokalisation (ICD-O)

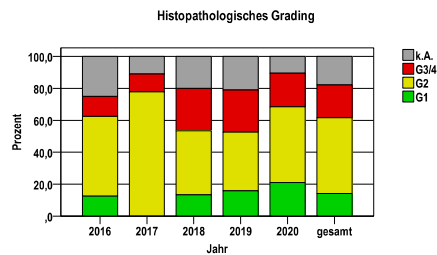
ICD-O	Bezeichnung	m	%m	w	%w	ges.	%ges.
C21.0	Anus o.n.A.	5	14,3	2	4,3	7	8,6
C21.1	Analkanal	28	80,0	42	91,3	70	86,4
C21.8	Rektum, Anus und Analkanal, mehrere Bereiche überlappend	2	5,7	2	4,3	4	4,9
	Gesamt	35	43,2	46	56,8	81	.

Histologische Häufigkeitsverteilung

Bezeichnung	M-Code	N	%	% gesamt
Plattenepithelkarzinom o.n.A.	8070/3	42	55,3%	51,9%
Verhornendes Plattenepithelkarzinom o.n.A.	8071/3	11	14,5%	13,6%
Großzelliges nichtverhornendes Plattenepithelkarzinom o.n.A.	8072/3	5	6,6%	6,2%
Malignes Melanom o.n.A.	8720/3	3	3,9%	3,7%
Adenokarzinom o.n.A.	8140/3	3	3,9%	3,7%
Basaloides Plattenepithelkarzinom	8083/3	3	3,9%	3,7%
Basaloidkarzinom	8123/3	2	2,6%	2,5%
Verruköses Karzinom o.n.A.	8051/3	2	2,6%	2,5%
sonstige maligne Histologien		5	6,6%	6,2%
maligne Histologien gesamt		76		93,8%
nicht histologisch gesichert		5		6,2%

Histologisches Grading (nur histologisch gesicherte Fälle)

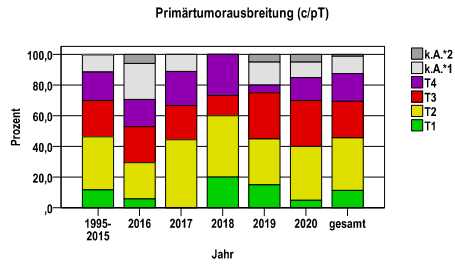
Jahr	G1	G2	G3/4	k.A.	gesamt
2016	2	8	2	4	16
2017	0	7	1	1	9
2018	2	6	4	3	15
2019	3	7	5	4	19
2020	4	9	4	2	19
gesamt	11	37	16	14	78
%	14	47	21	18	100



Anus C21

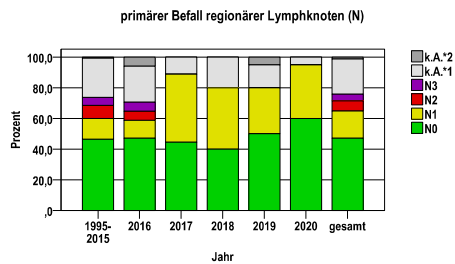
Primärtumorausbreitung (T)

Jahr	T1	T2	T3	T4	k.A.*1	k.A.*2	gesamt
1995-2015	31	91	62	49	29	1	263
2016	1	4	4	3	4	1	17
2017	0	4	2	2	1	0	9
2018	3	6	2	4	0	0	15
2019	3	6	6	1	3	1	20
2020	1	7	6	3	2	1	20
gesamt	39	118	82	62	39	4	344
%	11	34	24	18	11	1	100



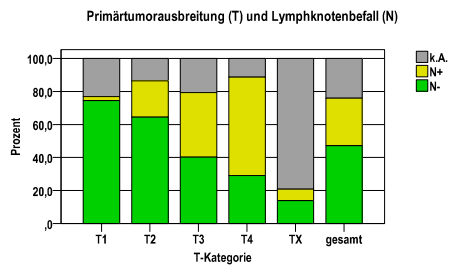
primärer Befall der regionären Lyphknoten (N)

Jahr	N0	N1	N2	N3	k.A.*1	k.A.*2	gesamt
1995-2015	122	36	22	14	67	2	263
2016	8	2	1	1	4	1	17
2017	4	4	0	0	1	0	9
2018	6	6	0	0	3	0	15
2019	10	6	0	0	3	1	20
2020	12	7	0	0	1	0	20
gesamt	162	61	23	15	79	4	344
%	47	18	7	4	23	1	100



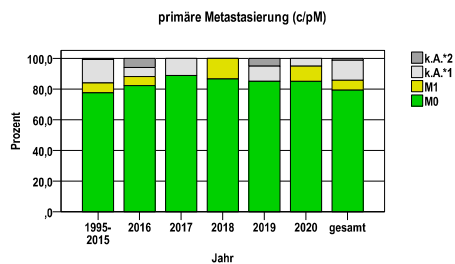
Primärtumorausbreitung (T) und Lymphknotenbefall (N)

T-Kategorie	N-	N+	k.A.	gesamt	N+ %
T1	29	1	9	39	2,6
T2	76	26	16	118	22,0
T3	33	32	17	82	39,0
T4	18	37	7	62	59,7
TX	6	3	34	43	7,0
gesamt	162	99	83	344	28,8
%	47	29	24	100	.



primäre Metastasierung (M)

Jahr	M0	M1	k.A.*1	k.A.*2	gesamt
1995-2015	204	17	40	2	263
2016	14	1	1	1	17
2017	8	0	1	0	9
2018	13	2	0	0	15
2019	17	0	2	1	20
2020	17	2	1	0	20
gesamt	273	22	45	4	344
%	79	6	13	1	100

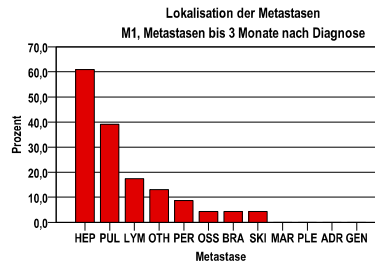


k.A.*1 = keine Angabe, Primärtumor jedoch histologisch gesichert
 k.A.*2 = keine Angabe, nur klinische Sicherung des Tumors

Anus C21

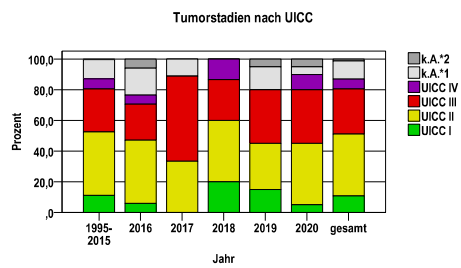
primäre Metastasen

Metastase	Anzahl	Prozent	Gesamt N
HEP	14	60,9	23
PUL	9	39,1	.
LYM	4	17,4	.
OTH	3	13,0	.
PER	2	8,7	.
OSS	1	4,3	.
BRA	1	4,3	.
SKI	1	4,3	.
MAR	0	,0	.
PLE	0	,0	.
ADR	0	,0	.
GEN	0	,0	.



Tumorstadien nach UICC

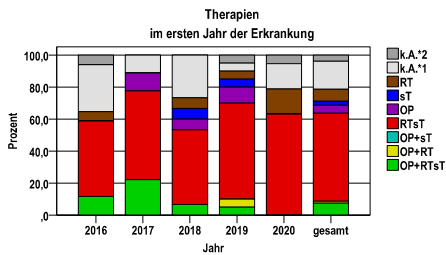
Jahr	UICC I	UICC II	UICC III	UICC IV	k.A.*1	k.A.*2	gesamt	UICC IV %
1995-2015	29	109	74	17	33	1	263	6,5
2016	1	7	4	1	3	1	17	5,9
2017	0	3	5	0	1	0	9	,0
2018	3	6	4	2	0	0	15	13,3
2019	3	6	7	0	3	1	20	,0
2020	1	8	7	2	1	1	20	10,0
gesamt	37	139	101	22	41	4	344	6,4
%	11	40	29	6	12	1	100	.



Anus C21

Therapien im ersten Jahr nach Diagnosenstellung*

Jahr	OP+RTsT	OP+RT	OP+sT	RTsT	OP	sT	RT	k.A.*1	k.A.*2	gesamt	OP %
2016	2	0	0	8	0	0	1	5	1	17	,0
2017	2	0	0	5	1	0	0	1	0	9	11,1
2018	1	0	0	7	1	1	1	4	0	15	6,7
2019	1	1	0	12	2	1	1	1	1	20	10,0
2020	0	0	0	12	0	0	3	3	1	19	,0
gesamt	6	1	0	44	4	2	6	14	3	80	5,0
%	8	1	0	55	5	3	8	18	4	100	.



sT = systemische Therapie
 RT = Strahlentherapie
 OP = Operation

k.A.*1 = keine tumorspezifische Therapie, jedoch histologisch gesichert
 k.A.*2 = keine tumorspezifische Therapie, nur klinische Sicherung des Tumors

Diagnosejahre
2016 bis 2020

Operationen im ersten Jahr nach Diagnosenstellung*

OPS	Anzahl	%	OPS-Schlüssel Version 2015
5-492	11	100,0	Exzision und Destruktion von erkranktem Gewebe des Analkanals
gesamt	11	.	

gesamt = Anzahl der operierten Fälle (entspricht der OP-Anzahl der vorhergehende Tabelle); Mehrfachnennungen bei den OPS-Nummern sind pro Fall möglich; Prozentzahl bezieht sich auf den Anteil an den operierten Gesamtfällen

*Bei Eintritt eines Rezidivs werden weitere Therapien nicht ausgewiesen.

Anus C21

Systemische Therapien im ersten Jahr nach Diagnosenstellung*

Beschreibung	Typ	Anzahl	%	Protokolltyp:
Fluorouracil, Mitomycin	C	39	75,0	CM – Monochemoth.
Cisplatin, Fluorouracil	C	4	7,7	CP – Polychemoth.
Cisplatin, Mitomycin	C	3	5,8	C – Chemotherapie o.n.A.
Fluorouracil, Oxaliplatin	C	2	3,8	IC – Immun-/Chemoth.
Fluorouracil	C	1	1,9	H – Hormontherapie
Capecitabin	C	1	1,9	I – Immuntherapie
Carboplatin, Paclitaxel	C	1	1,9	IU – unspezif. Immunth.
Cisplatin, Paclitaxel	C	1	1,9	IS – spezif. Immunth.
Calciumfolinat, Fluorouracil, Oxaliplatin	C	1	1,9	
Carboplatin, Fluorouracil	C	1	1,9	
Calciumfolinat, Fluorouracil, Mitomycin	C	1	1,9	
Carboplatin, Mitomycin	C	1	1,9	
Pembrolizumab	I	1	1,9	
gesamt Anzahl der Fälle		52	.	

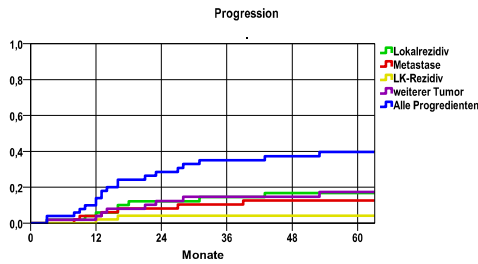
gesamt = Anzahl der therapierten Fälle; Mehrfachnennungen von Therapien sind pro Fall möglich; Prozentzahl bezieht sich auf den Anteil an den systemisch therapierten Gesamtfällen

*Bei Eintritt eines Rezidivs werden weitere Therapien nicht ausgewiesen.
Systemische Therapien mit einem Anteil unter 1% werden nicht aufgeführt.

Anus C21

Diagnosejahre
2011 bis 2016

Progression

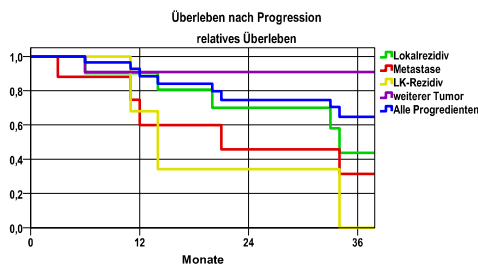


mediane ereignisfreie Zeit

Lokalrezidiv	>5,0 Jahre
Metastase	>5,0 Jahre
LK-Rezidiv	>5,0 Jahre
weiterer Tumor	>5,0 Jahre
Alle Progredienten	>5,0 Jahre

Progression setzt Vollremission voraus.

Überleben nach Progression



Ereignis	Monate	%	95%CI	N	zens. +† %	zens. %	E
Lokalrezidiv	12	6,0	-6-12,5	52	3,8	1,9	3
	24	12,2	3,1-21,4		13,5	3,8	6
	36	14,5	4,5-24,4		13,5	3,8	7
	48	16,8	6,1-27,5		19,2	7,7	8
	60	16,8	. - .		36,5	25,0	8
Metastase	12	4,0	-1,4- 9,4	52	3,8	1,9	2
	24	8,1	.5-15,7		11,5	3,8	4
	36	10,3	1,7-18,9		15,4	3,8	5
	48	12,6	3,1-22,1		19,2	7,7	6
	60	12,6	. - .		40,4	26,9	6
LK-Rezidiv	12	2,0	-1,9- 5,9	52	3,8	1,9	1
	24	4,1	-1,5- 9,6		15,4	3,8	2
	36	4,1	. - .		17,3	3,8	2
	48	4,1	. - .		23,1	7,7	2
	60	4,1	. - .		44,2	26,9	2
weiterer Tumor	12	4,0	-1,4- 9,3	52	3,8	1,9	2
	24	12,4	3,1-21,7		13,5	3,8	6
	36	14,7	4,6-24,8		17,3	3,8	7
	48	14,7	. - .		23,1	7,7	7
	60	17,4	6,3-28,4		40,4	21,2	8
Alle Progredienten	12	13,9	4,4-23,5	52	3,8	1,9	7
	24	28,6	15,9-41,3		9,6	3,8	14
	36	35,1	21,6-48,6		9,6	3,8	17
	48	37,3	23,6-51,0		13,5	7,7	18
	60	39,6	25,7-53,6		25,0	19,2	19

N = Anzahl der Fälle mit Vollremission

E = Anzahl der Ereignisse

Ereignis	beob. Überl.	rel. Überl.	95%-KI ±	N	zens. %
Lokalrezidiv	40,0	43,6	34,1	9	11,1
Metastase	29,2	31,4	33,9	8	12,5
LK-Rezidiv	,0	,0	,0	3	,0
weiterer Tumor	90,0	90,9	.	10	40,0
Alle Progredienten	60,6	64,8	21,6	22	22,7

medianes Überleben nach Progression

Lokalrezidiv	2,8 Jahre
Metastase	1,5 Jahre
LK-Rezidiv	1,1 Jahre
weiterer Tumor	>3,0 Jahre
Alle Progredienten	>3,0 Jahre

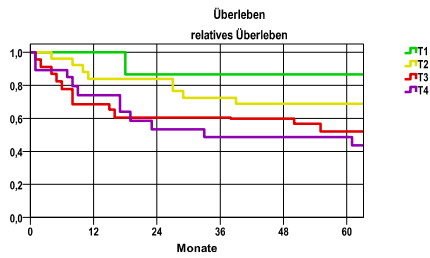
Anus C21

Diagnosejahre
2011 bis 2016

5-Jahres-Überleben nach Tumorgroße

T-Kategorie	beob. Überl.	rel. Überl.	95%-KI ±	N	zens. %
T1	83,3	86,7	.	6	,0
T2	65,2	68,8	.	23	,0
T3	42,9	52,0	21,2	21	,0
T4	44,4	48,7	.	18	11,1

nur Ersterkrankungen



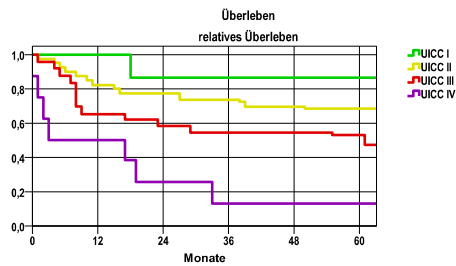
mediane Überlebenszeit

T1 >5,0 Jahre
 T2 >5,0 Jahre
 T3 >5,0 Jahre
 T4 2,5 Jahre

5-Jahres-Überleben nach UICC-Tumorstadium

UICC-Stadium	beob. Überl.	rel. Überl.	95%-KI ±	N	zens. %
UICC I	83,3	86,7	.	6	,0
UICC II	60,0	68,5	16,2	35	,0
UICC III	45,0	53,1	21,0	22	9,1
UICC IV	12,5	13,2	.	8	,0

nur Ersterkrankungen



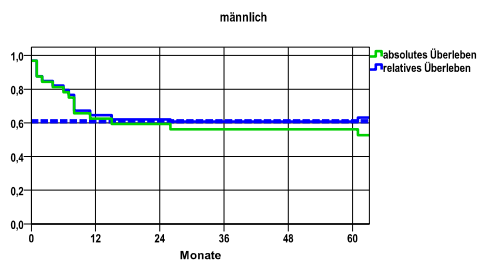
mediane Überlebenszeit

UICC I >5,0 Jahre
 UICC II >5,0 Jahre
 UICC III >5,0 Jahre
 UICC IV 1,0 Jahre

Überleben gesamt, männlich

Jahr	beob. Überl.	rel. Überl.	95%-KI ±	N	zens. %
1	62,5	64,6	16,8	32	,0
2	59,4	62,1	17,0	.	,0
3	56,3	60,8	17,2	.	,0

nur Ersterkrankungen



mediane Überlebenszeit

>5,0 Jahre

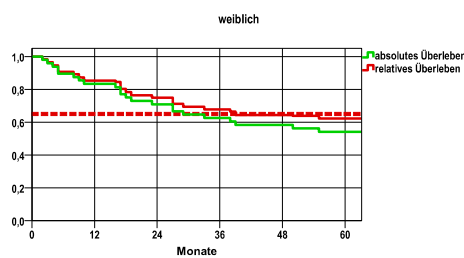
Vergleichswert - - - , 5-Jahres-Überleben (%)

RKI, BRD 2015-2016, mittlerer Wert, männlich 61,0

weiblich

Jahr	beob. Überl.	rel. Überl.	95%-KI ±	N	zens. %
1	83,3	85,3	10,5	48	,0
2	70,8	74,9	12,9	.	,0
3	62,5	67,8	13,7	.	,0
4	58,3	64,3	13,9	.	,0
5	54,1	62,2	14,1	.	4,2

nur Ersterkrankungen



mediane Überlebenszeit

>5,0 Jahre

Vergleichswert - - - , 5-Jahres-Überleben (%)

RKI, BRD 2015-2016, mittlerer Wert, weiblich 65,0

verwendete Sterbetafel:
Sachsen 1995-2018