

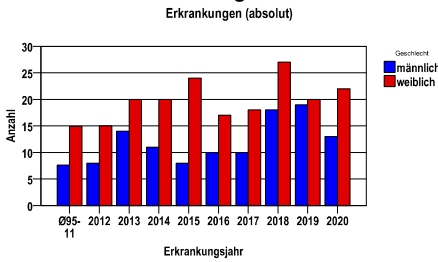
Anus C21

Durchschnittlich erfasste Erkrankungszahlen

Zeitraum	Geschlecht	N	rohe Rate	altersstandardisierte Rate (ESR)*	arithm. Alter Jahre	medianes Alter Jahre	Vergleich medianes Alter	Vergleichsquelle
2016 - 2020	männlich	70	2,0	1,2	66,8	67,6	64,0	RKI, BRD 2017-2018
	weiblich	104	2,8	1,5	69,3	70,0	65,0	

* europastandardisierte Rate

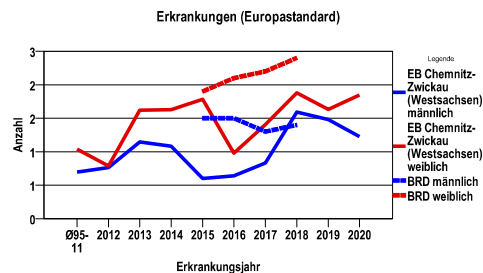
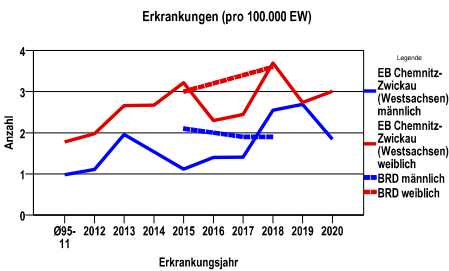
Anzahl Neuerkrankungen



Absolute Neuerkrankungen und Neuerkrankungsraten je 100.000 Einwohner

Jahr	absolut männlich	absolut weiblich	Rohe Rate männlich	Rohe Rate weiblich	Stand. Rate männlich	Stand. Rate weiblich
2020	13	22	1,8	3,0	1,2	1,8
2019	19	20	2,7	2,7	1,5	1,6
2018	18	27	2,6	3,7	1,6	1,9
2017	10	18	1,4	2,4	,8	1,4
2016	10	17	1,4	2,3	,6	1,0
2015	8	24	1,1	3,2	,6	1,8
2014	11	20	1,5	2,7	1,1	1,6
2013	14	20	2,0	2,7	1,1	1,6
2012	8	15	1,1	2,0	,8	,8
Ø95-11	8	15	1,0	1,8	,7	1,0

Stand. Rate = Europastandard



Vergleichswerte - - - ; - - -

RKI, BRD 2018, männlich 1,9

RKI, BRD 2018, weiblich 3,6

Vergleichswerte - - - ; - - -

RKI, BRD 2018, männlich 1,4

RKI, BRD 2018, weiblich 2,4

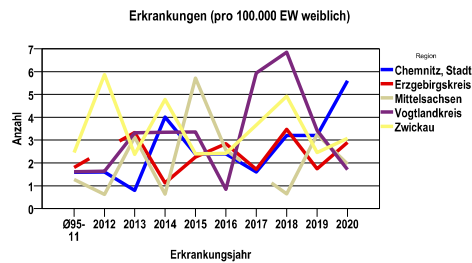
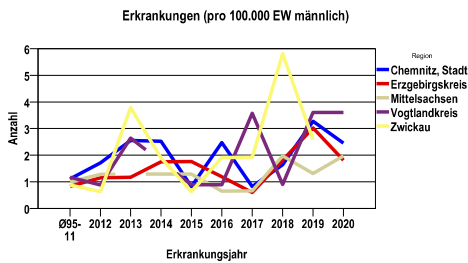
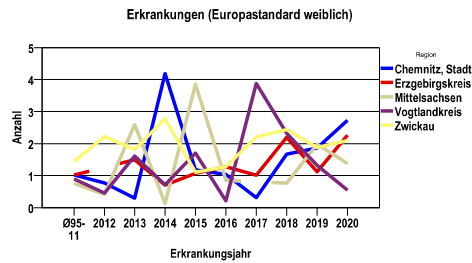
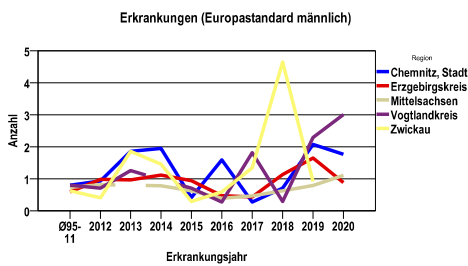
Anus C21

Zahl der Neuerkrankungen nach Stadt-/Landkreisen

EB Chemnitz-Zwickau (Westsachsen)	absolut männlich					absolut weiblich				
	2020	2019	2018	2017	2016	2020	2019	2018	2017	2016
Chemnitz, Stadt	3	4	2	1	3	7	4	4	2	3
Erzgebirgskreis	3	5	3	1	2	5	3	6	3	5
Mittelsachsen	3	2	3	1	1	3	5	1	0	4
Vogtlandkreis	4	4	1	4	1	2	4	8	7	1
Zwickau	0	4	9	3	3	5	4	8	6	4

Neuerkrankungsrate nach Stadt-/Landkreisen (n/100.000 Einwohner), altersstandardisiert (ESR)

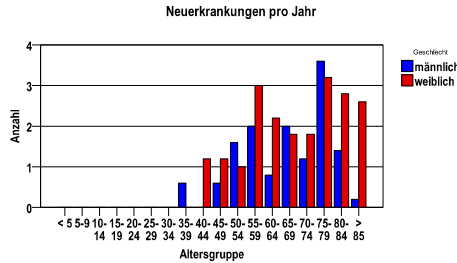
Region	Stand. Rate männlich					Stand. Rate weiblich				
	2020	2019	2018	2017	2016	2020	2019	2018	2017	2016
Chemnitz, Stadt	1,8	2,1	,7	,3	1,6	2,7	1,9	1,7	,3	1,0
Erzgebirgskreis	,9	1,6	1,1	,4	,5	2,3	1,1	2,2	1,0	1,3
Mittelsachsen	1,1	,8	,6	,5	4	1,4	2,0	,8	,0	,9
Vogtlandkreis	3,0	2,3	,3	1,8	,3	,5	1,3	2,3	3,9	,2
Zwickau	,0	,9	4,7	1,3	,6	2,1	1,9	2,4	2,2	1,3



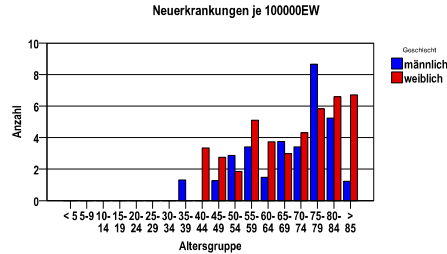
Anus C21

Diagnosejahre
2016 bis 2020

Neuerkrankungen/Jahr nach Altersgruppen



Neuerkrankungen/100.000 EW nach Altersgruppen



Häufigkeit der Tumorerkrankungen nach der Lokalisation (ICD-O)

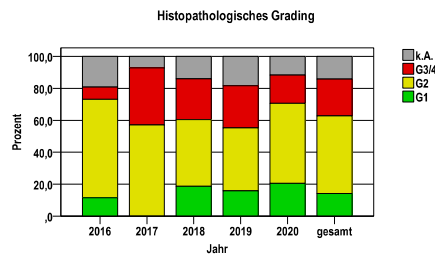
ICD-O	Bezeichnung	m	%m	w	%w	ges.	%ges.
C21.0	Anus o.n.A.	10	14,3	14	13,5	24	13,8
C21.1	Analkanal	57	81,4	87	83,7	144	82,8
C21.8	Rektum, Anus und Analkanal, mehrere Bereiche überlappend	2	2,9	3	2,9	5	2,9
sonst.	sonstige Lokalisationen	1	1,4	0	.	1	,6
	Gesamt	70	40,2	104	59,8	174	.

Histologische Häufigkeitsverteilung

Bezeichnung	M-Code	N	%	% gesamt
Plattenepithelkarzinom o.n.A.	8070/3	96	57,8%	55,2%
Verhornendes	8071/3	32	19,3%	18,4%
Plattenepithelkarzinom o.n.A.				
Großzelliges nichtverhornendes	8072/3	12	7,2%	6,9%
Plattenepithelkarzinom o.n.A.				
Basaloides	8083/3	6	3,6%	3,4%
Plattenepithelkarzinom				
Adenokarzinom o.n.A.	8140/3	5	3,0%	2,9%
Malignes Melanom o.n.A.	8720/3	4	2,4%	2,3%
sonstige maligne Histologien		11	6,6%	6,3%
maligne Histologien gesamt		166		95,4%
nicht histologisch gesichert		8		4,6%

Histologisches Grading (nur histologisch gesicherte Fälle)

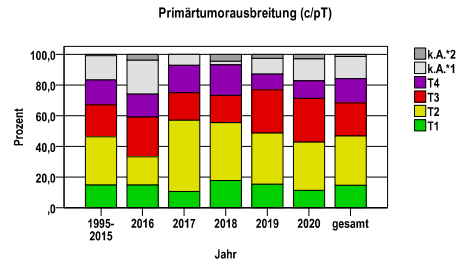
Jahr	G1	G2	G3/4	k.A.	gesamt
2016	3	16	2	5	26
2017	0	16	10	2	28
2018	8	18	11	6	43
2019	6	15	10	7	38
2020	7	17	6	4	34
gesamt	24	82	39	24	169
%	14	49	23	14	100



Anus C21

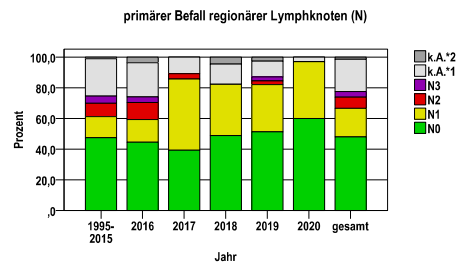
Primärtumorausbreitung (T)

Jahr	T1	T2	T3	T4	k.A.*1	k.A.*2	gesamt
1995-2015	75	158	105	81	80	4	503
2016	4	5	7	4	6	1	27
2017	3	13	5	5	2	0	28
2018	8	17	8	9	1	2	45
2019	6	13	11	4	4	1	39
2020	4	11	10	4	5	1	35
gesamt	100	217	146	107	98	9	677
%	15	32	22	16	14	1	100



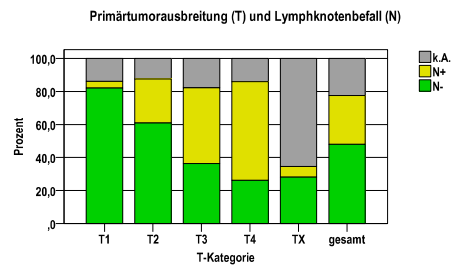
primärer Befall der regionären Lyphknoten (N)

Jahr	N0	N1	N2	N3	k.A.*1	k.A.*2	gesamt
1995-2015	239	69	44	23	123	5	503
2016	12	4	3	1	6	1	27
2017	11	13	1	0	3	0	28
2018	22	15	0	0	6	2	45
2019	20	12	1	1	4	1	39
2020	21	13	0	0	1	0	35
gesamt	325	126	49	25	143	9	677
%	48	19	7	4	21	1	100



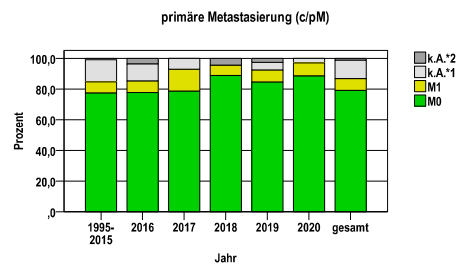
Primärtumorausbreitung (T) und Lymphknotenbefall (N)

T-Kategorie	N-	N+	k.A.	gesamt	N+ %
T1	82	4	14	100	4,0
T2	132	58	27	217	26,7
T3	53	67	26	146	45,9
T4	28	64	15	107	59,8
TX	30	7	70	107	6,5
gesamt	325	200	152	677	29,5
%	48	30	22	100	.



primäre Metastasierung (M)

Jahr	M0	M1	k.A.*1	k.A.*2	gesamt
1995-2015	389	37	73	4	503
2016	21	2	3	1	27
2017	22	4	2	0	28
2018	40	3	0	2	45
2019	33	3	2	1	39
2020	31	3	1	0	35
gesamt	536	52	81	8	677
%	79	8	12	1	100

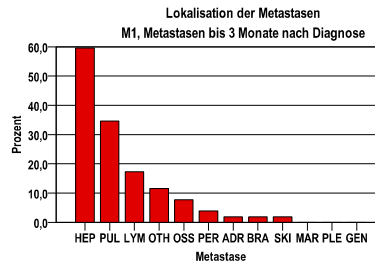


k.A.*1 = keine Angabe, Primärtumor jedoch histologisch gesichert
 k.A.*2 = keine Angabe, nur klinische Sicherung des Tumors

Anus C21

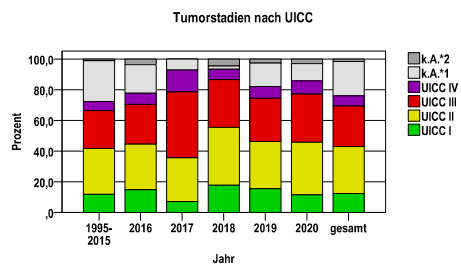
primäre Metastasen

Metastase	Anzahl	Prozent	Gesamt N
HEP	31	59,6	52
PUL	18	34,6	.
LYM	9	17,3	.
OTH	6	11,5	.
OSS	4	7,7	.
PER	2	3,8	.
ADR	1	1,9	.
BRA	1	1,9	.
SKI	1	1,9	.
MAR	0	,0	.
PLE	0	,0	.
GEN	0	,0	.



Tumorstadien nach UICC

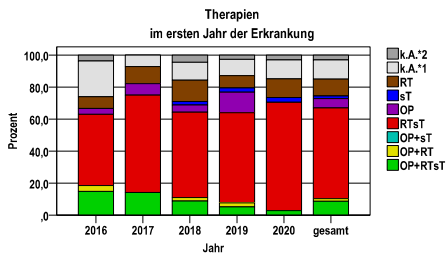
Jahr	UICC I	UICC II	UICC III	UICC IV	k.A.*1	k.A.*2	gesamt	UICC IV %
1995-2015	59	151	124	30	134	5	503	6,0
2016	4	8	7	2	5	1	27	7,4
2017	2	8	12	4	2	0	28	14,3
2018	8	17	14	3	1	2	45	6,7
2019	6	12	11	3	6	1	39	7,7
2020	4	12	11	3	4	1	35	8,6
gesamt	83	208	179	45	152	10	677	6,6
%	12	31	26	7	22	1	100	.



Anus C21

Therapien im ersten Jahr nach Diagnosenstellung*

Jahr	OP+RTsT	OP+RT	OP+sT	RTsT	OP	sT	RT	k.A.*1	k.A.*2	gesamt	OP %
2016	4	1	0	12	1	0	2	6	1	27	3,7
2017	4	0	0	17	2	0	3	2	0	28	7,1
2018	4	1	0	24	2	1	6	5	2	45	4,4
2019	2	1	0	22	5	1	3	4	1	39	12,8
2020	1	0	0	23	0	1	4	4	1	34	,0
gesamt	15	3	0	98	10	3	18	21	5	173	5,8
%	9	2	0	57	6	2	10	12	3	100	.



sT = systemische Therapie
 RT = Strahlentherapie
 OP = Operation

k.A.*1 = keine tumorspezifische Therapie, jedoch histologisch gesichert
 k.A.*2 = keine tumorspezifische Therapie, nur klinische Sicherung des Tumors

Diagnosejahre
2016 bis 2020

Operationen im ersten Jahr nach Diagnosenstellung*

OPS	Anzahl	%	OPS-Schlüssel Version 2015
5-492	28	100,0	Exzision und Destruktion von erkranktem Gewebe des Analkanals
gesamt	28	.	

gesamt = Anzahl der operierten Fälle (entspricht der OP-Anzahl der vorhergehende Tabelle); Mehrfachnennungen bei den OPS-Nummern sind pro Fall möglich; Prozentzahl bezieht sich auf den Anteil an den operierten Gesamtfällen

*Bei Eintritt eines Rezidivs werden weitere Therapien nicht ausgewiesen.

Anus C21

Systemische Therapien im ersten Jahr nach Diagnosenstellung*

Beschreibung	Typ	Anzahl	%	Protokolltyp:
Fluorouracil, Mitomycin	C	86	74,1	CM – Monochemoth.
Fluorouracil	C	8	6,9	CP – Polychemoth.
Cisplatin, Fluorouracil	C	7	6,0	C – Chemotherapie o.n.A.
Mitomycin	C	4	3,4	IC – Immun-/Chemoth.
Cisplatin, Mitomycin	C	3	2,6	H – Hormontherapie
Capecitabin	C	2	1,7	I – Immuntherapie
Carboplatin, Paclitaxel	C	2	1,7	IU – unspezif. Immunth.
Fluorouracil, Oxaliplatin	C	2	1,7	IS – spezif. Immunth.
gesamt Anzahl der Fälle		116	.	

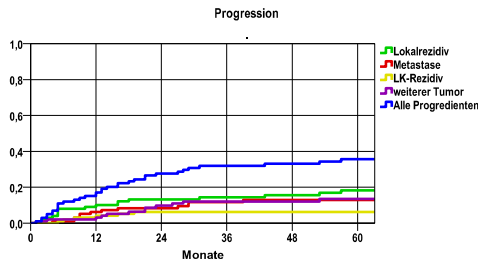
gesamt = Anzahl der therapierten Fälle; Mehrfachnennungen von Therapien sind pro Fall möglich; Prozentzahl bezieht sich auf den Anteil an den systemisch therapierten Gesamtfällen

*Bei Eintritt eines Rezidivs werden weitere Therapien nicht ausgewiesen.
Systemische Therapien mit einem Anteil unter 1% werden nicht aufgeführt.

Anus C21

Diagnosejahre
2011 bis 2016

Progression

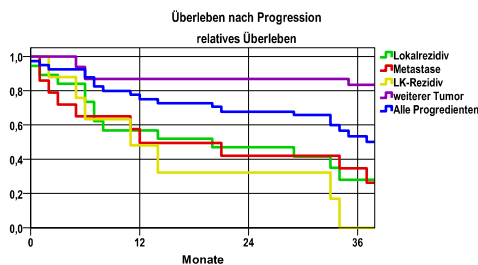


mediane ereignisfreie Zeit

Lokalrezidiv	>5,0 Jahre
Metastase	>5,0 Jahre
LK-Rezidiv	>5,0 Jahre
weiterer Tumor	>5,0 Jahre
Alle Progredienten	>5,0 Jahre

Progression setzt Vollremission voraus.

Überleben nach Progression



Ereignis	Monate	%	95%CI	N	zens. +† %	zens. %	E
Lokalrezidiv	12	10,1	4,2-16,0	102	4,9	2,0	10
	24	13,3	6,5-20,0		9,8	2,9	13
	36	14,4	7,4-21,4		13,7	3,9	14
	48	15,6	8,3-22,9		18,6	6,9	15
	60	18,3	10,3-26,2		34,3	20,6	17
Metastase	12	6,2	1,4-11,0	102	6,9	2,0	6
	24	8,3	2,8-13,8		10,8	2,9	8
	36	11,7	5,2-18,2		16,7	3,9	11
	48	12,9	6,1-19,7		19,6	6,9	12
	60	12,9	. - .		39,2	21,6	12
LK-Rezidiv	12	4,1	,2- 8,1	102	6,9	2,0	4
	24	6,3	1,4-11,1		12,7	2,9	6
	36	6,3	. - .		18,6	3,9	6
	48	6,3	. - .		23,5	6,9	6
	60	6,3	. - .		42,2	21,6	6
weiterer Tumor	12	3,1	-,4- 6,5	102	8,8	2,0	3
	24	9,8	3,7-15,8		14,7	2,9	9
	36	12,1	5,4-18,8		20,6	3,9	11
	48	12,1	. - .		25,5	6,9	11
	60	13,5	6,4-20,7		40,2	16,7	12
Alle Progredienten	12	17,1	9,7-24,5	102	3,9	2,0	17
	24	27,6	18,7-36,5		6,9	2,9	27
	36	31,9	22,6-41,2		10,8	3,9	31
	48	33,1	23,7-42,5		13,7	6,9	32
	60	35,6	25,9-45,3		23,5	15,7	34

N = Anzahl der Fälle mit Vollremission

E = Anzahl der Ereignisse

Ereignis	beob. Überl.	rel. Überl.	95%-KI ±	N	zens. %
Lokalrezidiv	25,4	28,1	20,9	18	5,6
Metastase	32,1	34,7	25,6	14	7,1
LK-Rezidiv	,0	,0	,0	8	12,5
weiterer Tumor	77,1	83,5	22,9	15	33,3
Alle Progredienten	49,1	53,5	16,7	38	15,8

medianes Überleben nach Progression

Lokalrezidiv	1,4 Jahre
Metastase	1,0 Jahre
LK-Rezidiv	,9 Jahre
weiterer Tumor	>3,0 Jahre
Alle Progredienten	>3,0 Jahre

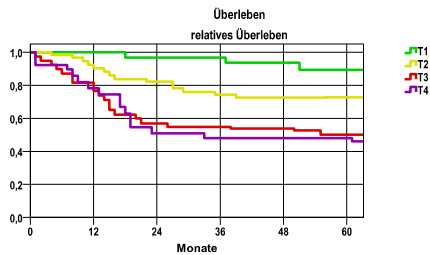
Anus C21

Diagnosejahre
2011 bis 2016

5-Jahres-Überleben nach Tumorgroße

T-Kategorie	beob. Überl.	rel. Überl.	95%-KI ±	N	zens. %
T1	81,3	89,4	19,1	16	6,3
T2	65,1	72,7	14,2	43	2,3
T3	41,2	50,1	16,5	34	,0
T4	44,0	47,9	.	25	8,0

nur Ersterkrankungen



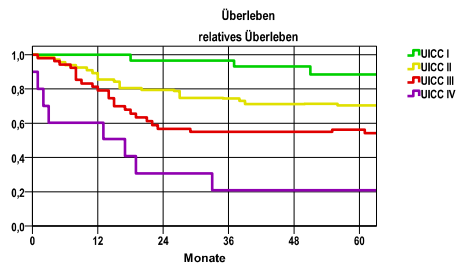
mediane Überlebenszeit

T1 >5,0 Jahre
 T2 >5,0 Jahre
 T3 >5,0 Jahre
 T4 2,2 Jahre

5-Jahres-Überleben nach UICC-Tumorstadium

UICC-Stadium	beob. Überl.	rel. Überl.	95%-KI ±	N	zens. %
UICC I	80,0	88,5	20,2	15	6,7
UICC II	59,6	70,4	13,3	52	,0
UICC III	48,7	56,3	15,0	43	7,0
UICC IV	20,0	20,9	.	10	,0

nur Ersterkrankungen



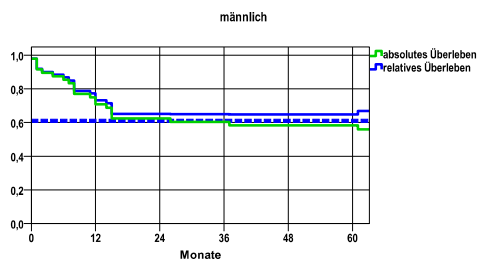
mediane Überlebenszeit

UICC I >5,0 Jahre
 UICC II >5,0 Jahre
 UICC III >5,0 Jahre
 UICC IV 1,1 Jahre

Überleben gesamt, männlich

Jahr	beob. Überl.	rel. Überl.	95%-KI ±	N	zens. %
1	70,8	73,3	12,9	48	,0
2	62,5	65,2	13,7	.	,0
3	60,4	65,0	13,8	.	,0
4	58,3	64,9	13,9	.	,0

nur Ersterkrankungen



mediane Überlebenszeit

>5,0 Jahre

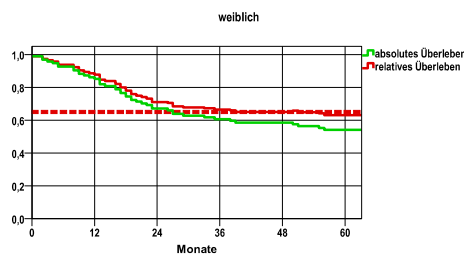
Vergleichswert - - - , 5-Jahres-Überleben (%)

RKI, BRD 2015-2016, mittlerer Wert, männlich 61,0

weiblich

Jahr	beob. Überl.	rel. Überl.	95%-KI ±	N	zens. %
1	85,1	87,7	7,2	94	,0
2	67,0	71,1	9,5	.	,0
3	60,6	66,4	9,9	.	,0
4	58,5	64,9	10,0	.	,0
5	54,2	63,1	10,1	.	3,2

nur Ersterkrankungen



mediane Überlebenszeit

>5,0 Jahre

Vergleichswert - - - , 5-Jahres-Überleben (%)

RKI, BRD 2015-2016, mittlerer Wert, weiblich 65,0

verwendete Sterbetafel:
Sachsen 1995-2018