

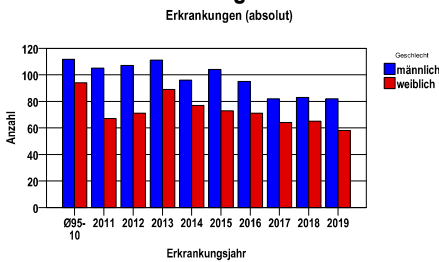
Magenkarzinom C16

Durchschnittlich erfasste Erkrankungszahlen

Zeitraum	Geschlecht	N	rohe Rate	altersstandardisierte Rate (ESR)*	arithm. Alter Jahre	medianes Alter Jahre	Vergleich medianes Alter	Vergleichsquelle
2014 - 2018	männlich	460	31,7	15,8	72,2	74,2	72,0	RKI, BRD 2015-2016
	weiblich	350	22,9	8,6	75,5	77,7	76,0	

* europastandardisierte Rate

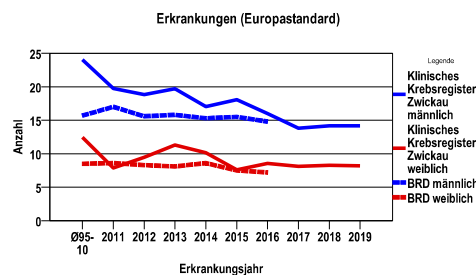
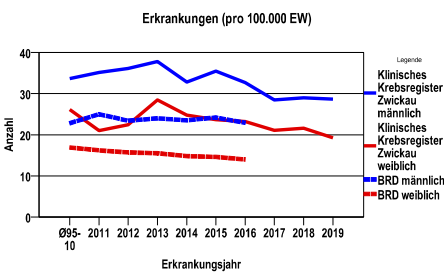
Anzahl Neuerkrankungen



Absolute Neuerkrankungen und Neuerkrankungsraten je 100.000 Einwohner

Jahr	absolut männlich	absolut weiblich	Rohe Rate männlich	Rohe Rate weiblich	Stand. Rate männlich	Stand. Rate weiblich
2019	82	58	28,7	19,3	14,2	8,2
2018	83	65	29,0	21,6	14,2	8,3
2017	82	64	28,4	21,1	13,8	8,1
2016	95	71	32,7	23,2	16,0	8,5
2015	104	73	35,5	23,7	18,1	7,6
2014	96	77	32,8	24,8	17,0	10,2
2013	111	89	37,8	28,5	19,7	11,3
2012	107	71	36,1	22,5	18,8	9,5
2011	105	67	35,1	21,0	19,7	7,9
Ø95-10	112	94	33,7	26,2	24,1	12,4

Stand._Rate = Europastandard



Vergleichswerte - - - ; - - -

RKI, BRD 2016, männlich	22,9
GKR, Sachsen 2010-2011, männlich	29,8
RKI, BRD 2016, weiblich	14,0
GKR, Sachsen 2010-2011, weiblich	20,4

Vergleichswerte - - - ; - - -

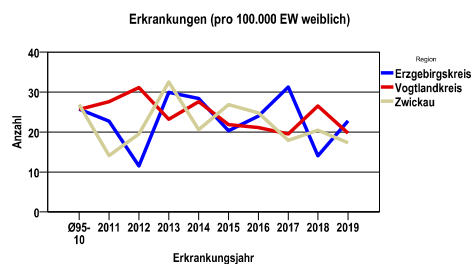
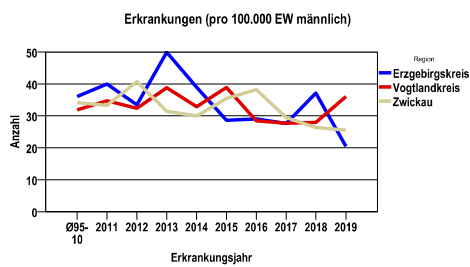
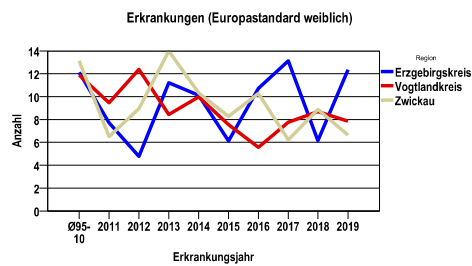
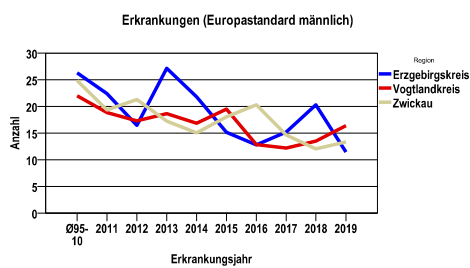
RKI, BRD 2016, männlich	14,8
GKR, Sachsen 2010-2011, männlich	18,2
RKI, BRD 2016, weiblich	7,2
GKR, Sachsen 2010-2011, weiblich	9,3

Zahl der Neuerkrankungen nach Stadt-/Landkreisen

Klinisches Krebsregister Zwickau	absolut männlich					absolut weiblich				
	2019	2018	2017	2016	2015	2019	2018	2017	2016	2015
Erzgebirgskreis (anteilig 33,1%)	11	20	15	16	16	13	8	18	14	12
Vogtlandkreis	40	31	31	32	44	23	31	23	25	26
Zwickau (anteilig 78,3%)	31	32	36	47	44	22	26	23	32	35

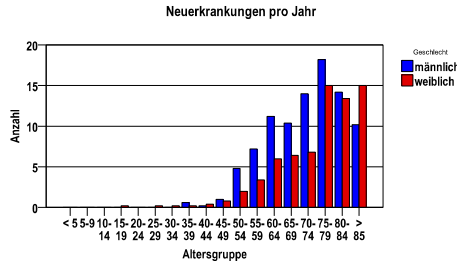
Neuerkrankungsrate nach Stadt-/Landkreisen (n/100.000 Einwohner), altersstandardisiert (ESR)

Region	Stand. Rate männlich					Stand. Rate weiblich				
	2019	2018	2017	2016	2015	2019	2018	2017	2016	2015
Erzgebirgskreis	11,5	20,3	15,2	12,8	15,2	12,3	6,2	13,1	10,7	6,1
Vogtlandkreis	16,4	13,5	12,2	12,8	19,5	7,9	8,7	7,7	5,6	7,6
Zwickau	13,4	12,1	14,6	20,3	18,1	6,6	8,9	6,2	10,3	8,3

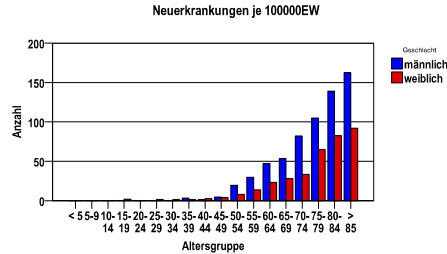


Diagnosejahre
2014 bis 2018

Neuerkrankungen/Jahr nach Altersgruppen



Neuerkrankungen/100.000 EW nach Altersgruppen



Häufigkeit der Tumorerkrankungen nach der Lokalisation (ICD-O)

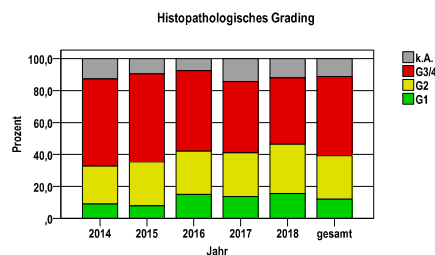
ICD-O	Bezeichnung	m	%m	w	%w	ges.	%ges.
C16.0	Kardia o.n.A.	108	23,5	47	13,4	155	19,1
C16.1	Fundus ventriculi	24	5,2	14	4,0	38	4,7
C16.2	Corpus ventriculi	125	27,2	83	23,7	208	25,7
C16.3	Antrum ventriculi	101	22,0	100	28,6	201	24,8
C16.4	Pylorus	14	3,0	14	4,0	28	3,5
C16.5	Kleine Kurvatur o.n.A.	6	1,3	6	1,7	12	1,5
C16.8	Magen, mehrere Teilbereiche überlappend	44	9,6	46	13,1	90	11,1
C16.9	Magen o.n.A.	35	7,6	37	10,6	72	8,9
sonst.	sonstige Lokalisationen	3	,7	3	,9	6	,7
	Gesamt	460	56,8	350	43,2	810	.

Histologische Häufigkeitsverteilung

Bezeichnung	M-Code	N	%	% gesamt
Adenokarzinom o.n.A.	8140/3	182	23,6%	22,5%
Siegelringzellkarzinom	8490/3	151	19,6%	18,6%
Adenokarzinom vom intestinalen Typ	8144/3	133	17,2%	16,4%
Diffuses Karzinom	8145/3	123	15,9%	15,2%
Tubuläres Adenokarzinom	8211/3	69	8,9%	8,5%
Gastrointestinales Stromasarkom	8936/3	44	5,7%	5,4%
sonstige maligne Histologien		70	9,1%	8,6%
maligne Histologien gesamt		772		95,3%
nicht histologisch gesichert		38		4,7%

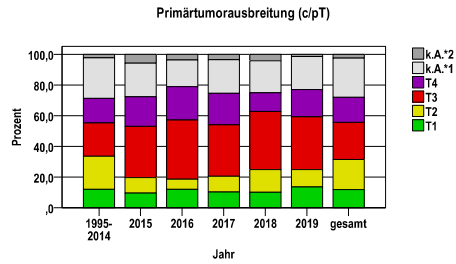
Histologisches Grading (nur histologisch gesicherte Fälle)

Jahr	G1	G2	G3/4	k.A.	gesamt
2014	15	39	90	21	165
2015	13	46	92	16	167
2016	24	43	80	12	159
2017	19	38	62	20	139
2018	22	44	59	17	142
gesamt	93	210	383	86	772
%	12	27	50	11	100



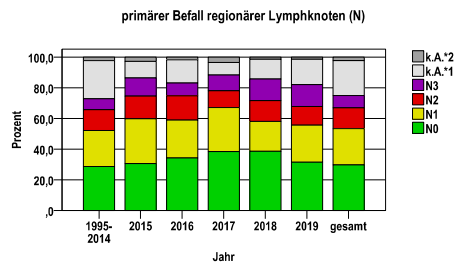
Primärtumorausbreitung (T)

Jahr	T1	T2	T3	T4	k.A.*1	k.A.*2	gesamt
1995-2014	481	865	878	643	1058	88	4013
2015	17	18	59	34	39	10	177
2016	20	11	64	36	29	6	166
2017	15	15	49	30	32	5	146
2018	15	22	56	18	31	6	148
2019	19	16	48	25	30	2	140
gesamt	567	947	1154	786	1219	117	4790
%	12	20	24	16	25	2	100



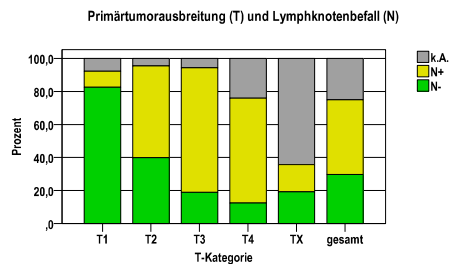
primärer Befall der regionären Lyphknoten (N)

Jahr	N0	N1	N2	N3	k.A.*1	k.A.*2	gesamt
1995-2014	1153	939	543	289	995	94	4013
2015	54	52	26	21	19	5	177
2016	57	41	26	14	25	3	166
2017	56	42	16	15	12	5	146
2018	57	29	20	21	19	2	148
2019	44	34	17	20	23	2	140
gesamt	1421	1137	648	380	1093	111	4790
%	30	24	14	8	23	2	100



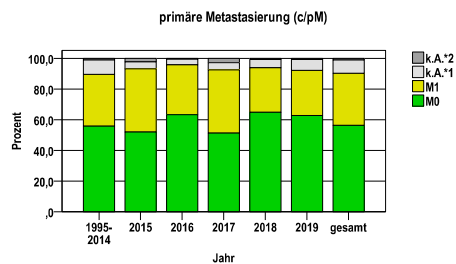
Primärtumorausbreitung (T) und Lymphknotenbefall (N)

T-Kategorie	N-	N+	k.A.	gesamt	N+ %
T1	468	55	44	567	9,7
T2	378	525	44	947	55,4
T3	219	869	66	1154	75,3
T4	98	498	190	786	63,4
TX	258	218	860	1336	16,3
gesamt	1421	2165	1204	4790	45,2
%	30	45	25	100	.



primäre Metastasierung (M)

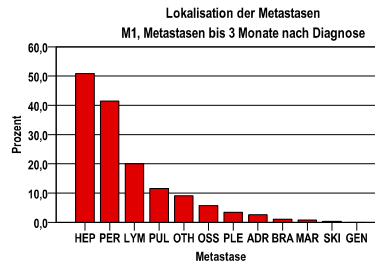
Jahr	M0	M1	k.A.*1	k.A.*2	gesamt
1995-2014	2243	1354	376	40	4013
2015	92	73	8	4	177
2016	105	54	6	1	166
2017	75	60	7	4	146
2018	96	43	8	1	148
2019	88	41	10	1	140
gesamt	2699	1625	415	51	4790
%	56	34	9	1	100



k.A.*1 = keine Angabe, Primärtumor jedoch histologisch gesichert
k.A.*2 = keine Angabe, nur klinische Sicherung des Tumors

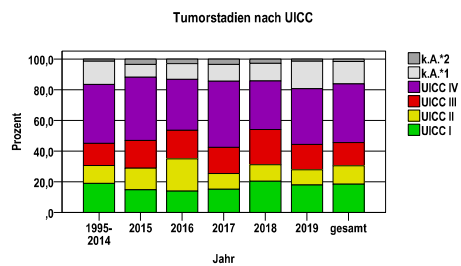
primäre Metastasen

Metastase	Anzahl	Prozent	Gesamt N
HEP	834	50,9	1640
PER	680	41,5	.
LYM	329	20,1	.
PUL	189	11,5	.
OTH	149	9,1	.
OSS	93	5,7	.
PLE	56	3,4	.
ADR	43	2,6	.
BRA	17	1,0	.
MAR	13	,8	.
SKI	6	,4	.
GEN	0	,0	.



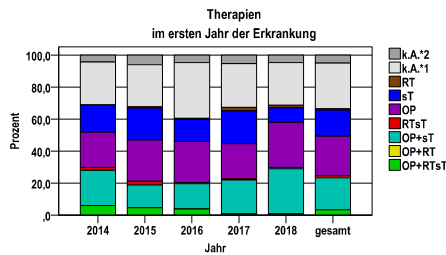
Tumorstadien nach UICC

Jahr	UICC I	UICC II	UICC III	UICC IV	k.A.*1	k.A.*2	gesamt	UICC IV %
1995-2014	758	467	585	1540	610	53	4013	38,4
2015	26	25	32	73	15	6	177	41,2
2016	23	35	31	55	17	5	166	33,1
2017	22	15	25	63	16	5	146	43,2
2018	30	16	34	47	17	4	148	31,8
2019	25	14	23	51	25	2	140	36,4
gesamt	884	572	730	1829	700	75	4790	38,2
%	18	12	15	38	15	2	100	.



Therapien im ersten Jahr nach Diagnosenstellung*

Jahr	OP+RTsT	OP+RT	OP+sT	RTsT	OP	sT	RT	k.A.*1	k.A.*2	gesamt	OP %
2014	10	0	36	3	36	28	0	44	7	164	22,0
2015	8	0	24	4	44	34	1	45	10	170	25,9
2016	6	0	24	1	39	21	1	53	7	152	25,7
2017	1	0	28	1	29	27	3	36	7	132	22,0
2018	1	0	37	1	37	12	2	35	6	131	28,2
gesamt	26	0	149	10	185	122	7	213	37	749	24,7
%	3	0	20	1	25	16	1	28	5	100	.



sT = systemische Therapie
RT = Strahlentherapie
OP = Operation

k.A.*1 = keine tumorspezifische Therapie, jedoch histologisch gesichert
k.A.*2 = keine tumorspezifische Therapie, nur klinische Sicherung des Tumors

Diagnosejahre
2014 bis 2018

Operationen im ersten Jahr nach Diagnosenstellung*

OPS	Anzahl	%	OPS-Schlüssel Version 2015
5-437	195	54,2	(Totale) Gastrektomie
5-436	77	21,4	Subtotale Magenresektion (4/5-Resektion)
5-435	25	6,9	Partielle Magenresektion (2/3-Resektion)
5-426	20	5,6	(Totale) Ösophagektomie mit Wiederherstellung der Kontinuität
5-438	15	4,2	(Totale) Gastrektomie mit subtotaler Ösophagusresektion
5-433	13	3,6	Lokale Exzision und Destruktion von erkranktem Gewebe des Magens
5-424	12	3,3	Partielle Ösophagusresektion mit Wiederherstellung der Kontinuität
5-434	10	2,8	Atypische partielle Magenresektion
5-524	3	,8	Partielle Resektion des Pankreas
5-439	1	,3	Andere Inzision, Exzision und Resektion am Magen
gesamt	360	.	

gesamt = Anzahl der operierten Fälle (entspricht der OP-Anzahl der vorhergehende Tabelle); Mehrfachnennungen bei den OPS-Nummern sind pro Fall möglich; Prozentzahl bezieht sich auf den Anteil an den operierten Gesamtfällen

*Bei Eintritt eines Rezidivs werden weitere Therapien nicht ausgewiesen.

Magenkarzinom C16

Systemische Therapien im ersten Jahr nach Diagnosenstellung*

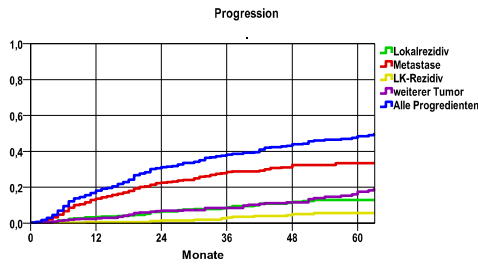
Beschreibung	Typ	Anzahl	%	Protokolltyp:
Calciumfolinat, Docetaxel, Fluorouracil, Oxaliplatin	C	153	49,8	CM – Monochemoth.
Calciumfolinat, Fluorouracil, Oxaliplatin	C	72	23,5	CP – Polychemoth.
Paclitaxel	C	20	6,5	C – Chemotherapie o.n.A.
Calciumfolinat, Fluorouracil, Irinotecan	C	19	6,2	IC – Immun-/Chemoth.
Capecitabin	C	12	3,9	H – Hormontherapie
Cisplatin, Fluorouracil	C	12	3,9	I – Immuntherapie
Calciumfolinat, Cisplatin, Fluorouracil	C	12	3,9	IU – unspezif. Immunth.
Calciumfolinat, Fluorouracil	C	11	3,6	IS – spezif. Immunth.
Capecitabin, Oxaliplatin	C	11	3,6	
Fluorouracil	C	9	2,9	
Irinotecan	C	9	2,9	
Capecitabin, Cisplatin, Epirubicin	C	9	2,9	
Medikament o. n. A.	C	9	2,9	
Docetaxel	C	5	1,6	
Cisplatin, Epirubicin, Fluorouracil	C	5	1,6	
Carboplatin, Paclitaxel	C	4	1,3	
Ramucirumab	I	26	8,5	
Trastuzumab	I	23	7,5	
Denosumab	I	4	1,3	
gesamt Anzahl der Fälle		307	.	

gesamt = Anzahl der therapierten Fälle; Mehrfachnennungen von Therapien sind pro Fall möglich; Prozentzahl bezieht sich auf den Anteil an den systemisch therapierten Gesamtfällen

*Bei Eintritt eines Rezidivs werden weitere Therapien nicht ausgewiesen.
Systemische Therapien mit einem Anteil unter 1% werden nicht aufgeführt.

Diagnosejahre
2010 bis 2015

Progression

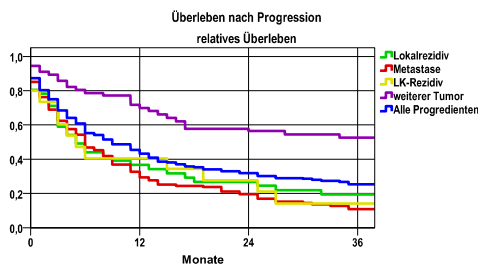


mediane ereignisfreie Zeit

Lokalrezidiv	>5,0 Jahre
Metastase	>5,0 Jahre
LK-Rezidiv	>5,0 Jahre
weiterer Tumor	>5,0 Jahre
Alle Progredienten	>5,0 Jahre

Progression setzt Vollremission voraus.

Überleben nach Progression



Ereignis	Monate	%	95%CI	N	zens. +† %	zens. %	E
Lokalrezidiv	12	3,4	1,7- 5,2	469	21,5	1,7	14
	24	6,5	4,0- 9,0		35,6	4,7	24
	36	8,7	5,7-11,7		45,8	8,1	30
	48	11,9	8,1-15,6		56,3	14,3	37
	60	13,0	9,0-16,9		65,9	20,5	39
Metastase	12	13,6	10,3-16,9	469	17,7	1,7	56
	24	22,5	18,3-26,7		25,6	4,7	88
	36	28,5	23,8-33,1		32,4	7,9	107
	48	32,4	27,4-37,3		41,4	14,1	117
	60	33,4	28,3-38,5		49,9	20,3	119
LK-Rezidiv	12	,5	-,2- 1,2	469	23,0	1,7	2
	24	1,5	-,2- 2,8		37,7	4,7	5
	36	3,1	1,1- 5,1		49,0	8,1	9
	48	5,0	2,3- 7,7		60,1	14,1	13
	60	5,6	2,7- 8,6		70,6	20,3	14
weiterer Tumor	12	2,7	1,1- 4,2	469	23,0	1,7	11
	24	7,0	4,3- 9,6		36,2	4,7	25
	36	8,4	5,5-11,4		46,7	7,5	29
	48	11,6	7,9-15,3		58,2	13,2	36
	60	17,5	12,4-22,6		67,8	18,8	45
Alle Progredienten	12	18,1	14,4-21,8	469	16,6	1,7	75
	24	31,2	26,6-35,9		23,2	4,7	123
	36	38,2	33,3-43,2		28,4	7,5	146
	48	43,9	38,7-49,2		35,6	13,0	162
	60	48,5	43,0-54,0		43,3	18,6	172

N = Anzahl der Fälle mit Vollremission

E = Anzahl der Ereignisse

Ereignis	beob. Überl.	rel. Überl.	95%-KI ±	N	zens. %
Lokalrezidiv	17,9	19,4	12,0	41	2,4
Metastase	9,9	10,8	5,4	121	1,7
LK-Rezidiv	13,3	14,1	17,2	15	,0
weiterer Tumor	47,5	52,6	14,3	55	20,0
Alle Progredienten	23,0	25,4	6,4	182	6,6

medianes Überleben nach Progression

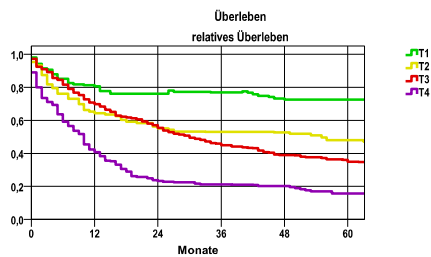
Lokalrezidiv	,4 Jahre
Metastase	,5 Jahre
LK-Rezidiv	,4 Jahre
weiterer Tumor	>3,0 Jahre
Alle Progredienten	,7 Jahre

Diagnosejahre
2010 bis 2015

5-Jahres-Überleben nach Tumorgroße

T-Kategorie	beob. Überl.	rel. Überl.	95%-KI ±	N	zens. %
T1	60,2	72,6	9,7	98	32,7
T2	39,6	48,0	10,7	84	15,5
T3	29,3	35,0	5,3	293	12,6
T4	12,5	15,6	4,8	192	8,3

nur Ersterkrankungen



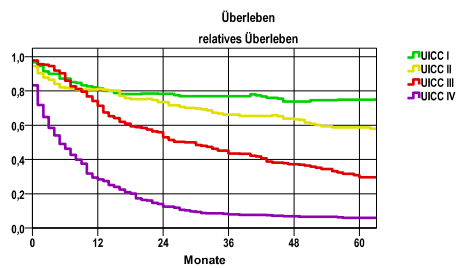
mediane Überlebenszeit

T1	>5,0 Jahre
T2	4,5 Jahre
T3	2,5 Jahre
T4	,8 Jahre

5-Jahres-Überleben nach UICC-Tumorstadium

UICC-Stadium	beob. Überl.	rel. Überl.	95%-KI ±	N	zens. %
UICC I	60,3	74,9	8,8	119	31,1
UICC II	47,2	58,7	8,4	140	17,1
UICC III	24,8	29,7	6,7	175	13,1
UICC IV	4,9	5,9	2,3	337	3,9

nur Ersterkrankungen



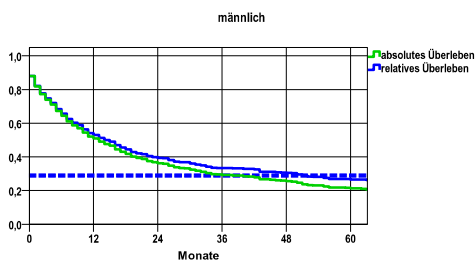
mediane Überlebenszeit

UICC I	>5,0 Jahre
UICC II	>5,0 Jahre
UICC III	2,3 Jahre
UICC IV	,4 Jahre

Überleben gesamt, männlich

Jahr	beob. Überl.	rel. Überl.	95%-KI ±	N	zens. %
1	50,9	53,1	4,4	491	,0
2	36,3	39,4	4,3	.	,0
3	29,3	33,3	4,0	.	,0
4	25,7	30,5	3,9	.	1,0
5	21,3	26,6	3,7	.	8,8

nur Ersterkrankungen



mediane Überlebenszeit

1,2 Jahre

Vergleichswert - - - , 5-Jahres-Überleben (%)

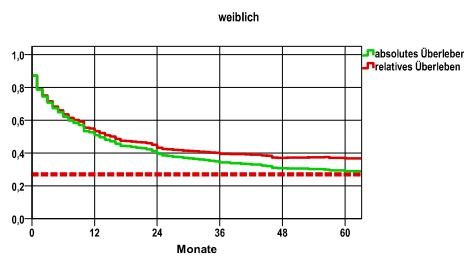
RKI, BRD 2013-2014, niedrigster Wert, männlich 29,0

verwendete Sterbetafel:
Sachsen 1995-2018

weiblich

Jahr	beob. Überl.	rel. Überl.	95%-KI ±	N	zens. %
1	50,9	53,3	4,9	403	,0
2	39,5	43,3	4,8	.	,0
3	34,2	39,4	4,6	.	,0
4	30,7	37,1	4,5	.	,7
5	28,8	36,8	4,5	.	17,4

nur Ersterkrankungen



mediane Überlebenszeit

1,2 Jahre

Vergleichswert - - - , 5-Jahres-Überleben (%)

RKI, BRD 2013-2014, niedrigster Wert, weiblich 27,0