

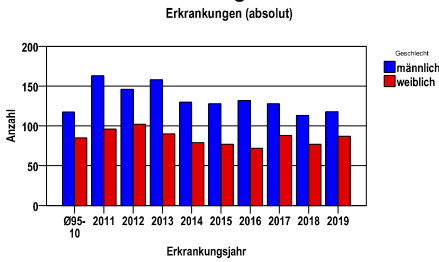
Magenkarzinom C16

Durchschnittlich erfasste Erkrankungszahlen

Zeitraum	Geschlecht	N	rohe Rate	altersstandardisierte Rate (ESR)*	arithm. Alter Jahre	medianes Alter Jahre	Vergleich medianes Alter	Vergleichsquelle
2014 - 2018	männlich	631	29,9	15,6	72,5	74,5	72,0	RKI, BRD 2015-2016
	weiblich	393	18,1	7,5	74,4	77,2	76,0	

* europastandardisierte Rate

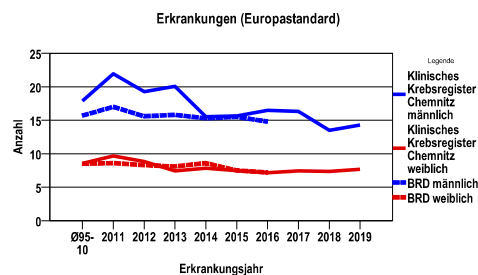
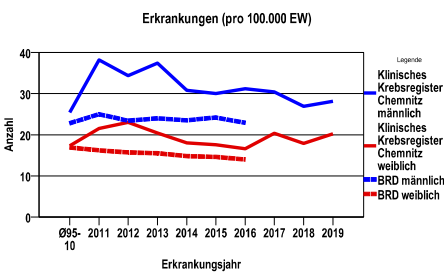
Anzahl Neuerkrankungen



Absolute Neuerkrankungen und Neuerkrankungsraten je 100.000 Einwohner

Jahr	absolut männlich	absolut weiblich	Rohe Rate männlich	Rohe Rate weiblich	Stand. Rate männlich	Stand. Rate weiblich
2019	118	87	28,1	20,2	14,3	7,7
2018	113	77	26,9	17,9	13,5	7,4
2017	128	88	30,4	20,4	16,3	7,5
2016	132	72	31,2	16,6	16,5	7,2
2015	128	77	30,0	17,6	15,7	7,5
2014	130	79	30,8	18,0	15,5	7,8
2013	158	90	37,4	20,4	20,1	7,5
2012	146	102	34,4	23,0	19,3	8,8
2011	163	96	38,2	21,5	21,9	9,7
Ø95-10	117	85	25,4	17,3	17,9	8,5

Stand._Rate = Europastandard



Vergleichswerte - - - ; - - -

RKI, BRD 2016, männlich	22,9
GKR, Sachsen 2010-2011, männlich	29,8
RKI, BRD 2016, weiblich	14,0
GKR, Sachsen 2010-2011, weiblich	20,4

Vergleichswerte - - - ; - - -

RKI, BRD 2016, männlich	14,8
GKR, Sachsen 2010-2011, männlich	18,2
RKI, BRD 2016, weiblich	7,2
GKR, Sachsen 2010-2011, weiblich	9,3

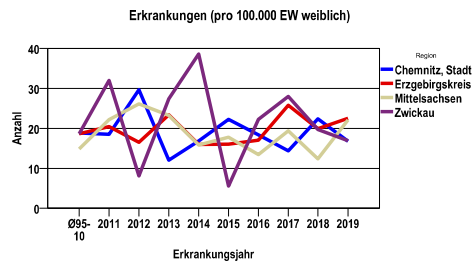
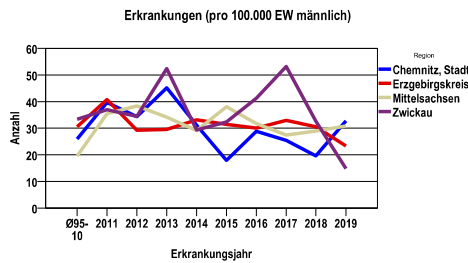
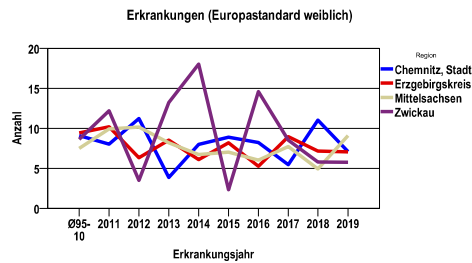
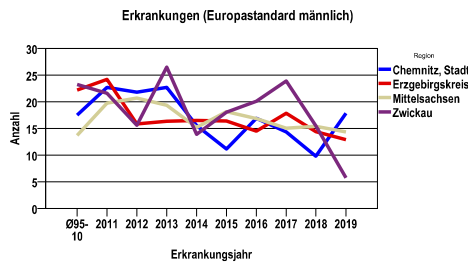
Magenkarzinom C16

Zahl der Neuerkrankungen nach Stadt-/Landkreisen

Klinisches Krebsregister Chemnitz	absolut männlich					absolut weiblich				
	2019	2018	2017	2016	2015	2019	2018	2017	2016	2015
Chemnitz, Stadt	40	24	31	35	22	21	28	18	23	28
Erzgebirgskreis (anteilig 66,9%)	26	34	37	34	36	26	23	30	20	19
Mittelsachsen	47	44	42	49	59	34	19	30	21	28
Zwickau (anteilig 21,7%)	5	11	18	14	11	6	7	10	8	2

Neuerkrankungsrate nach Stadt-/Landkreisen (n/100.000 Einwohner), altersstandardisiert (ESR)

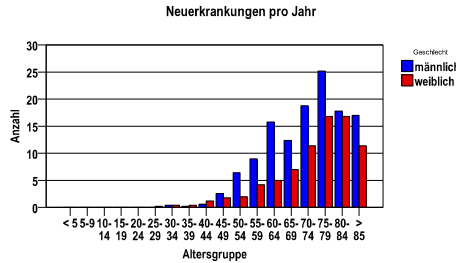
Region	Stand. Rate männlich					Stand. Rate weiblich				
	2019	2018	2017	2016	2015	2019	2018	2017	2016	2015
Chemnitz, Stadt	17,9	9,8	14,3	16,9	11,2	7,1	11,0	5,4	8,2	8,9
Erzgebirgskreis	12,9	14,4	17,9	14,5	16,4	7,0	7,2	8,9	5,3	8,2
Mittelsachsen	14,4	15,4	15,0	16,8	18,2	9,1	4,9	7,7	6,0	7,0
Zwickau	5,8	15,5	23,9	20,1	18,1	5,8	5,8	8,5	14,6	2,3



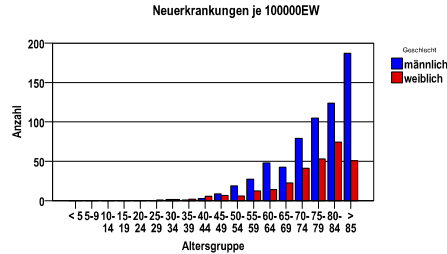
Magenkarzinom C16

Diagnosejahre
2014 bis 2018

Neuerkrankungen/Jahr nach Altersgruppen



Neuerkrankungen/100.000 EW nach Altersgruppen



Häufigkeit der Tumorerkrankungen nach der Lokalisation (ICD-O)

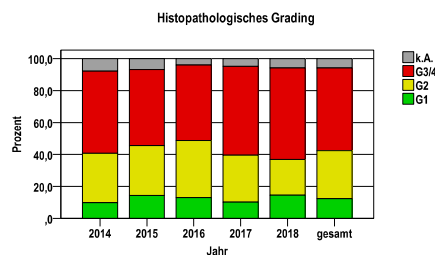
ICD-O	Bezeichnung	m	%m	w	%w	ges.	%ges.
C16.0	Kardia o.n.A.	153	24,2	47	12,0	200	19,5
C16.1	Fundus ventriculi	22	3,5	16	4,1	38	3,7
C16.2	Corpus ventriculi	164	26,0	129	32,8	293	28,6
C16.3	Antrum ventriculi	122	19,3	106	27,0	228	22,3
C16.4	Pylorus	17	2,7	8	2,0	25	2,4
C16.5	Kleine Kurvatur o.n.A	9	1,4	3	,8	12	1,2
C16.8	Magen, mehrere Teilbereiche überlappend	69	10,9	48	12,2	117	11,4
C16.9	Magen o.n.A.	69	10,9	33	8,4	102	10,0
sonst.	sonstige Lokalisationen	6	1,0	3	,8	9	,9
	Gesamt	631	61,6	393	38,4	1024	.

Histologische Häufigkeitsverteilung

Bezeichnung	M-Code	N	%	% gesamt
Adenokarzinom o.n.A.	8140/3	407	40,7%	39,7%
Siegelringzellkarzinom	8490/3	237	23,7%	23,1%
Adenokarzinom vom intestinalen Typ	8144/3	62	6,2%	6,1%
Tubuläres Adenokarzinom	8211/3	59	5,9%	5,8%
Gastrointestinales Stromasarkom	8936/3	43	4,3%	4,2%
Diffuses Karzinom	8145/3	34	3,4%	3,3%
Adenokarzinom mit gemischten Subtypen	8255/3	28	2,8%	2,7%
Adenokarzinom in tubulovillösem Adenom	8263/3	23	2,3%	2,2%
Karzinoidtumor o.n.A.	8240/3	23	2,3%	2,2%
sonstige maligne Histologien		83	8,3%	8,1%
maligne Histologien gesamt		999		97,6%
nicht histologisch gesichert		25		2,4%

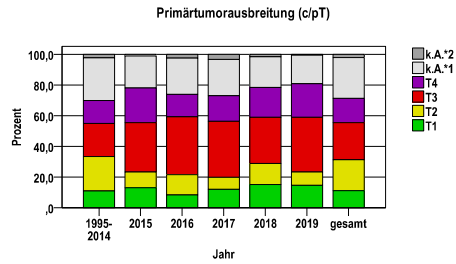
Histologisches Grading (nur histologisch gesicherte Fälle)

Jahr	G1	G2	G3/4	k.A.	gesamt
2014	20	63	105	16	204
2015	29	63	96	14	202
2016	26	71	94	8	199
2017	21	61	115	10	207
2018	27	42	107	11	187
gesamt	123	300	517	59	999
%	12	30	52	6	100



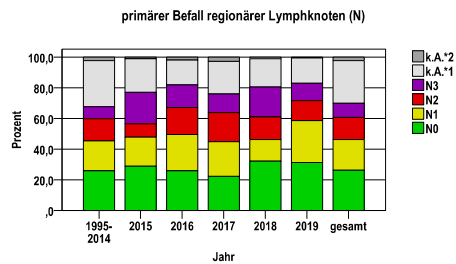
Primärtumorausbreitung (T)

Jahr	T1	T2	T3	T4	k.A.*1	k.A.*2	gesamt
1995-2014	460	944	904	633	1169	91	4201
2015	27	21	66	46	43	2	205
2016	17	27	77	30	48	5	204
2017	26	17	79	36	51	7	216
2018	29	26	57	37	38	3	190
2019	30	18	73	45	38	1	205
gesamt	589	1053	1256	827	1387	109	5221
%	11	20	24	16	27	2	100



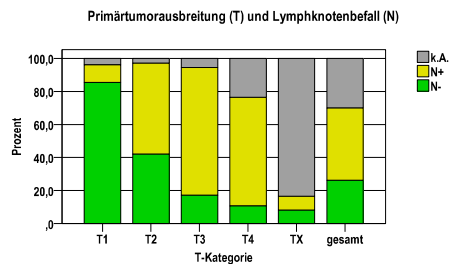
primärer Befall der regionären Lyphknoten (N)

Jahr	N0	N1	N2	N3	k.A.*1	k.A.*2	gesamt
1995-2014	1086	821	608	327	1261	98	4201
2015	59	39	18	42	45	2	205
2016	53	48	36	30	33	4	204
2017	48	49	41	26	46	6	216
2018	61	27	28	37	35	2	190
2019	64	56	27	23	34	1	205
gesamt	1371	1040	758	485	1454	113	5221
%	26	20	15	9	28	2	100



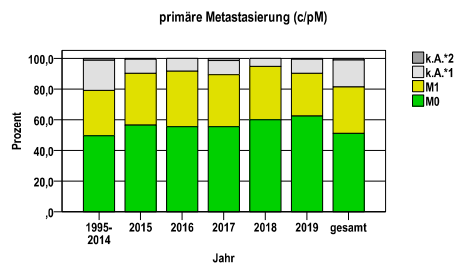
Primärtumorausbreitung (T) und Lymphknotenbefall (N)

T-Kategorie	N-	N+	k.A.	gesamt	N+ %
T1	503	63	23	589	10,7
T2	443	579	31	1053	55,0
T3	216	971	69	1256	77,3
T4	88	544	195	827	65,8
TX	121	126	1249	1496	8,4
gesamt	1371	2283	1567	5221	43,7
%	26	44	30	100	.



primäre Metastasierung (M)

Jahr	M0	M1	k.A.*1	k.A.*2	gesamt
1995-2014	2078	1243	830	50	4201
2015	116	69	19	1	205
2016	113	74	17	0	204
2017	120	73	20	3	216
2018	114	66	10	0	190
2019	128	57	19	1	205
gesamt	2669	1582	915	55	5221
%	51	30	18	1	100

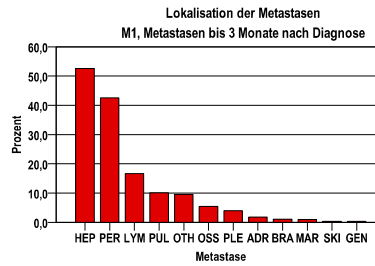


k.A.*1 = keine Angabe, Primärtumor jedoch histologisch gesichert
k.A.*2 = keine Angabe, nur klinische Sicherung des Tumors

Magenkarzinom C16

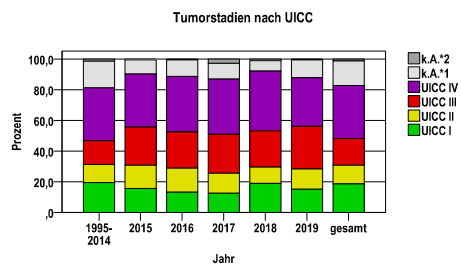
primäre Metastasen

Metastase	Anzahl	Prozent	Gesamt N
HEP	867	52,6	1649
PER	702	42,6	.
LYM	275	16,7	.
PUL	167	10,1	.
OTH	157	9,5	.
OSS	89	5,4	.
PLE	66	4,0	.
ADR	29	1,8	.
BRA	18	1,1	.
MAR	16	1,0	.
SKI	6	,4	.
GEN	6	,4	.



Tumorstadien nach UICC

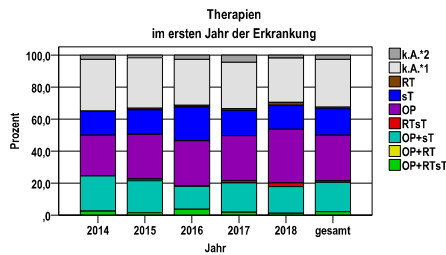
Jahr	UICC I	UICC II	UICC III	UICC IV	k.A.*1	k.A.*2	gesamt	UICC IV %
1995-2014	814	497	656	1446	732	56	4201	34,4
2015	32	31	51	71	19	1	205	34,6
2016	27	32	48	74	22	1	204	36,3
2017	27	28	55	78	22	6	216	36,1
2018	36	20	45	74	13	2	190	38,9
2019	31	27	57	65	24	1	205	31,7
gesamt	967	635	912	1808	832	67	5221	34,6
%	19	12	17	35	16	1	100	.



Magenkarzinom C16

Therapien im ersten Jahr nach Diagnosenstellung*

Jahr	OP+RTsT	OP+RT	OP+sT	RTsT	OP	sT	RT	k.A.*1	k.A.*2	gesamt	OP %
2014	5	0	42	0	49	29	0	62	5	192	25,5
2015	3	0	38	2	53	29	2	60	3	190	27,9
2016	7	0	27	1	53	40	2	54	5	189	28,0
2017	4	0	37	3	57	32	2	59	9	203	28,1
2018	2	0	29	4	58	26	3	48	3	173	33,5
gesamt	21	0	173	10	270	156	9	283	25	947	28,5
%	2	0	18	1	29	16	1	30	3	100	.



sT = systemische Therapie
 RT = Strahlentherapie
 OP = Operation

k.A.*1 = keine tumorspezifische Therapie, jedoch histologisch gesichert
 k.A.*2 = keine tumorspezifische Therapie, nur klinische Sicherung des Tumors

Diagnosejahre
2014 bis 2018

Operationen im ersten Jahr nach Diagnosenstellung*

OPS	Anzahl	%	OPS-Schlüssel Version 2015
5-437	262	56,5	(Totale) Gastrektomie
5-436	102	22,0	Subtotale Magenresektion (4/5-Resektion)
5-424	23	5,0	Partielle Ösophagusresektion mit Wiederherstellung der Kontinuität
5-438	22	4,7	(Totale) Gastrektomie mit subtotaler Ösophagusresektion
5-433	20	4,3	Lokale Exzision und Destruktion von erkranktem Gewebe des Magens
5-435	19	4,1	Partielle Magenresektion (2/3-Resektion)
5-434	14	3,0	Atypische partielle Magenresektion
5-426	13	2,8	(Totale) Ösophagektomie mit Wiederherstellung der Kontinuität
5-524	3	,6	Partielle Resektion des Pankreas
5-439	1	,2	Andere Inzision, Exzision und Resektion am Magen
gesamt	464	.	

gesamt = Anzahl der operierten Fälle (entspricht der OP-Anzahl der vorhergehende Tabelle); Mehrfachnennungen bei den OPS-Nummern sind pro Fall möglich; Prozentzahl bezieht sich auf den Anteil an den operierten Gesamtfällen

*Bei Eintritt eines Rezidivs werden weitere Therapien nicht ausgewiesen.

Magenkarzinom C16

Systemische Therapien im ersten Jahr nach Diagnosenstellung*

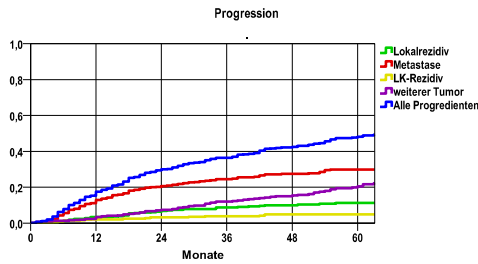
Beschreibung	Typ	Anzahl	%	Protokolltyp:
Calciumfolinat, Docetaxel, Fluorouracil, Oxaliplatin	C	167	46,4	CM – Monochemoth.
Calciumfolinat, Fluorouracil, Oxaliplatin	C	77	21,4	CP – Polychemoth.
Calciumfolinat, Cisplatin, Fluorouracil	C	29	8,1	C – Chemotherapie o.n.A.
Capecitabin, Epirubicin, Oxaliplatin	C	24	6,7	IC – Immun-/Chemoth.
Paclitaxel	C	22	6,1	H – Hormontherapie
Calciumfolinat, Fluorouracil, Irinotecan	C	21	5,8	I – Immuntherapie
Cisplatin, Epirubicin, Fluorouracil	C	21	5,8	IU – unspezif. Immunth.
Medikament o. n. A.	C	20	5,6	IS – spezif. Immunth.
Calciumfolinat, Fluorouracil	C	19	5,3	
Cisplatin, Fluorouracil	C	12	3,3	
Capecitabin, Oxaliplatin	C	10	2,8	
Irinotecan	C	9	2,5	
Cisplatin, Paclitaxel	C	5	1,4	
Capecitabin, Cisplatin, Epirubicin	C	5	1,4	
Fluorouracil	C	4	1,1	
Capecitabin	C	4	1,1	
Docetaxel	C	4	1,1	
Capecitabin, Cisplatin	C	4	1,1	
Ramucirumab	I	23	6,4	
Trastuzumab	I	18	5,0	
gesamt Anzahl der Fälle		360	.	

gesamt = Anzahl der therapierten Fälle; Mehrfachnennungen von Therapien sind pro Fall möglich; Prozentzahl bezieht sich auf den Anteil an den systemisch therapierten Gesamtfällen

*Bei Eintritt eines Rezidivs werden weitere Therapien nicht ausgewiesen.
Systemische Therapien mit einem Anteil unter 1% werden nicht aufgeführt.

Diagnosejahre
2010 bis 2015

Progression

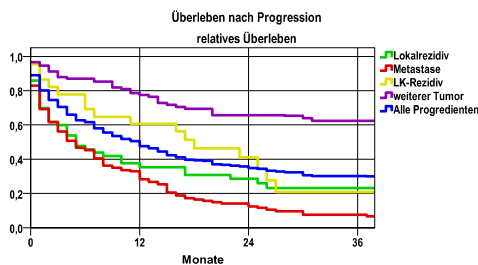


mediane ereignisfreie Zeit

Lokalrezidiv	>5,0 Jahre
Metastase	>5,0 Jahre
LK-Rezidiv	>5,0 Jahre
weiterer Tumor	>5,0 Jahre
Alle Progredienten	>5,0 Jahre

Progression setzt Vollremission voraus.

Überleben nach Progression



Ereignis	Monate	%	95%CI	N	zens. +† %	zens. %	E
Lokalrezidiv	12	3,4	1,9- 5,0	608	20,9	1,3	18
	24	6,8	4,6- 9,1		32,7	2,6	33
	36	8,7	6,1-11,3		43,6	7,2	40
	48	10,0	7,1-12,8		53,1	12,5	44
	60	11,2	8,1-14,4		66,0	22,5	47
Metastase	12	12,8	10,0-15,7	608	16,1	1,3	69
	24	20,7	17,2-24,2		22,9	2,6	107
	36	24,6	20,8-28,4		30,4	6,9	124
	48	27,5	23,4-31,5		38,5	12,0	135
	60	29,9	25,6-34,1		50,2	22,0	142
LK-Rezidiv	12	2,1	,9- 3,3	608	21,7	1,3	11
	24	3,2	1,7- 4,8		34,9	2,8	16
	36	3,8	2,1- 5,5		46,4	7,4	18
	48	4,8	2,7- 6,9		56,6	12,7	21
	60	4,8	- - .		69,6	22,7	21
weiterer Tumor	12	3,4	1,9- 5,0	608	21,9	1,3	18
	24	7,3	5,0- 9,7		34,5	2,8	35
	36	12,0	8,9-15,2		44,7	6,7	52
	48	15,4	11,7-19,0		54,4	12,0	62
	60	20,5	16,0-25,0		65,1	20,4	73
Alle Progredienten	12	17,6	14,4-20,8	608	15,1	1,3	95
	24	30,0	26,0-34,0		20,6	2,6	156
	36	36,4	32,2-40,7		26,0	5,8	185
	48	42,5	38,0-47,0		32,9	10,5	209
	60	48,1	43,3-52,9		41,8	18,9	226

N = Anzahl der Fälle mit Vollremission
E = Anzahl der Ereignisse

Ereignis	beob. Überl.	rel. Überl.	95%-KI ±	N	zens. %
Lokalrezidiv	21,5	23,2	12,3	50	10,0
Metastase	6,9	7,5	4,6	147	7,5
LK-Rezidiv	19,4	20,8	18,8	22	13,6
weiterer Tumor	57,2	62,4	11,1	90	28,9
Alle Progredienten	27,6	30,1	6,0	248	14,9

medianes Überleben nach Progression

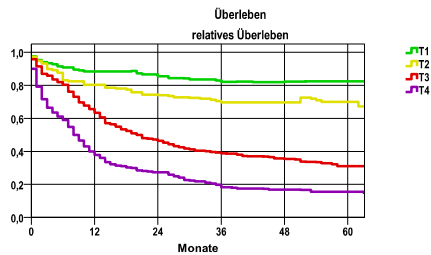
Lokalrezidiv	,4 Jahre
Metastase	,3 Jahre
LK-Rezidiv	1,4 Jahre
weiterer Tumor	>3,0 Jahre
Alle Progredienten	,9 Jahre

Diagnosejahre
2010 bis 2015

5-Jahres-Überleben nach Tumorgroße

T-Kategorie	beob. Überl.	rel. Überl.	95%-KI ±	N	zens. %
T1	71,4	82,4	8,0	123	43,1
T2	58,3	69,9	9,3	109	30,3
T3	25,5	31,0	4,5	373	13,4
T4	12,9	15,6	4,4	228	7,5

nur Ersterkrankungen



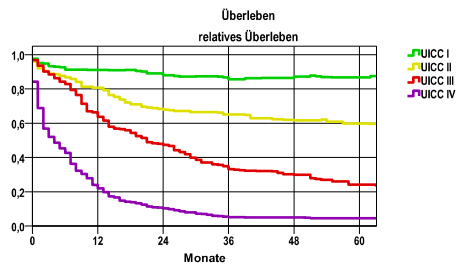
mediane Überlebenszeit

T1 >5,0 Jahre
T2 >5,0 Jahre
T3 1,7 Jahre
T4 ,7 Jahre

5-Jahres-Überleben nach UICC-Tumorstadium

UICC-Stadium	beob. Überl.	rel. Überl.	95%-KI ±	N	zens. %
UICC I	72,7	86,7	6,7	174	44,3
UICC II	49,8	59,8	7,6	169	24,3
UICC III	19,8	24,3	5,1	251	9,6
UICC IV	3,8	4,6	1,9	411	2,9

nur Ersterkrankungen



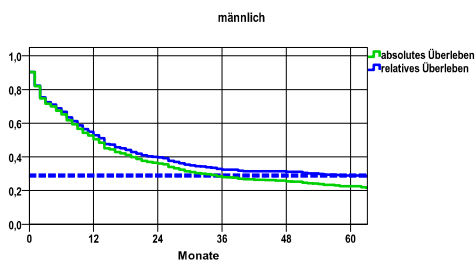
mediane Überlebenszeit

UICC I >5,0 Jahre
UICC II >5,0 Jahre
UICC III 1,7 Jahre
UICC IV ,3 Jahre

Überleben gesamt, männlich

Jahr	beob. Überl.	rel. Überl.	95%-KI ±	N	zens. %
1	50,5	52,9	3,7	701	,0
2	36,1	39,7	3,6	.	,0
3	28,0	32,3	3,3	.	,0
4	25,5	31,1	3,2	.	1,0
5	22,6	28,9	3,1	.	11,3

nur Ersterkrankungen



mediane Überlebenszeit

1,1 Jahre

Vergleichswert - - - , 5-Jahres-Überleben (%)

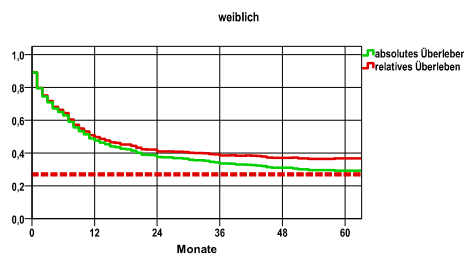
RKI, BRD 2013-2014, niedrigster Wert, männlich 29,0

verwendete Sterbetafel:
Sachsen 1995-2018

weiblich

Jahr	beob. Überl.	rel. Überl.	95%-KI ±	N	zens. %
1	47,6	49,8	4,5	466	,0
2	37,6	41,0	4,4	.	,0
3	33,7	38,6	4,3	.	,0
4	31,1	37,1	4,2	.	3,2
5	29,2	36,7	4,2	.	18,2

nur Ersterkrankungen



mediane Überlebenszeit

1,0 Jahre

Vergleichswert - - - , 5-Jahres-Überleben (%)

RKI, BRD 2013-2014, niedrigster Wert, weiblich 27,0