

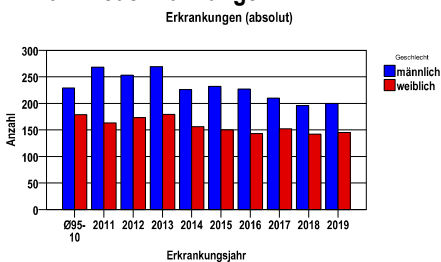
**Magenkarzinom C16**

**Durchschnittlich erfasste Erkrankungszahlen**

Zeitraum	Geschlecht	N	rohe Rate	altersstandardisierte Rate (ESR)*	arithm. Alter Jahre	medianes Alter Jahre	Vergleich medianes Alter	Vergleichsquelle
2014 - 2018	männlich	1091	30,6	15,7	72,4	74,3	72,0	RKI, BRD 2015-2016
	weiblich	743	20,1	7,9	74,9	77,4	76,0	

\* europastandardisierte Rate

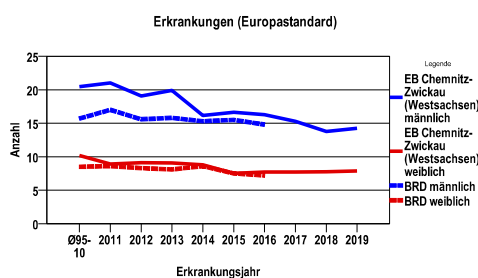
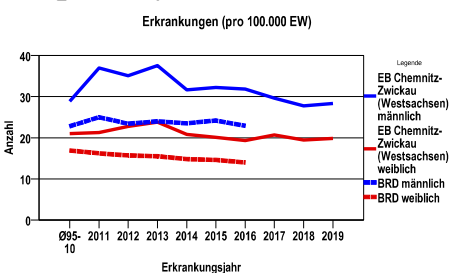
**Anzahl Neuerkrankungen**



**Absolute Neuerkrankungen und Neuerkrankungsraten je 100.000 Einwohner**

Jahr	absolut männlich	absolut weiblich	Rohe Rate männlich	Rohe Rate weiblich	Stand. Rate männlich	Stand. Rate weiblich
2019	200	145	28,3	19,8	14,3	7,9
2018	196	142	27,8	19,4	13,8	7,7
2017	210	152	29,6	20,7	15,3	7,7
2016	227	143	31,8	19,3	16,3	7,7
2015	232	150	32,2	20,1	16,6	7,5
2014	226	156	31,6	20,8	16,2	8,8
2013	269	179	37,6	23,8	19,9	9,1
2012	253	173	35,1	22,8	19,1	9,1
2011	268	163	36,9	21,3	21,0	8,9
Ø95-10	229	179	28,9	21,0	20,5	10,2

Stand.\_Rate = Europastandard



**Vergleichswerte** - - - ; - - -

RKI, BRD 2016, männlich	22,9
GKR, Sachsen 2010-2011, männlich	29,8
RKI, BRD 2016, weiblich	14,0
GKR, Sachsen 2010-2011, weiblich	20,4

**Vergleichswerte** - - - ; - - -

RKI, BRD 2016, männlich	14,8
GKR, Sachsen 2010-2011, männlich	18,2
RKI, BRD 2016, weiblich	7,2
GKR, Sachsen 2010-2011, weiblich	9,3

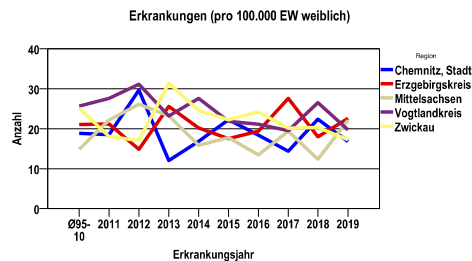
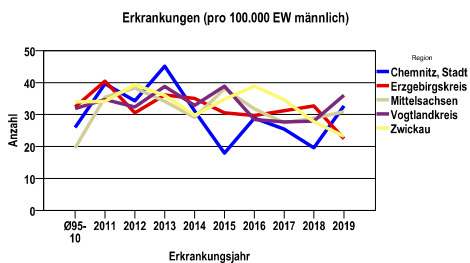
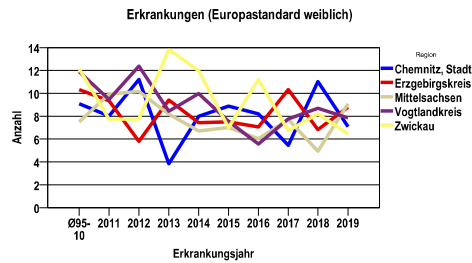
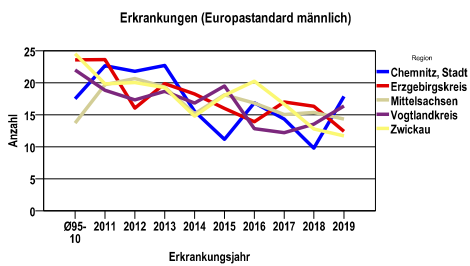
**Magenkarzinom C16**

**Zahl der Neuerkrankungen nach Stadt-/Landkreisen**

EB Chemnitz-Zwickau (Westsachsen)	absolut männlich					absolut weiblich				
	2019	2018	2017	2016	2015	2019	2018	2017	2016	2015
Chemnitz, Stadt	40	24	31	35	22	21	28	18	23	28
Erzgebirgskreis	37	54	52	50	52	39	31	48	34	31
Mittelsachsen	47	44	42	49	59	34	19	30	21	28
Vogtlandkreis	40	31	31	32	44	23	31	23	25	26
Zwickau	36	43	54	61	55	28	33	33	40	37

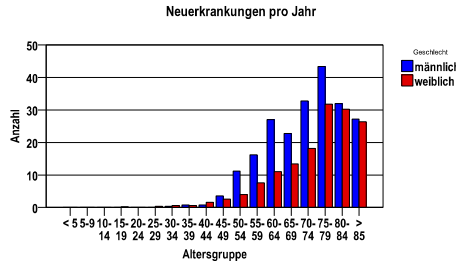
**Neuerkrankungsrate nach Stadt-/Landkreisen (n/100.000 Einwohner), altersstandardisiert (ESR)**

Region	Stand. Rate männlich					Stand. Rate weiblich				
	2019	2018	2017	2016	2015	2019	2018	2017	2016	2015
Chemnitz, Stadt	17,9	9,8	14,3	16,9	11,2	7,1	11,0	5,4	8,2	8,9
Erzgebirgskreis	12,4	16,3	17,0	13,9	16,0	8,8	6,8	10,3	7,1	7,5
Mittelsachsen	14,4	15,4	15,0	16,8	18,2	9,1	4,9	7,7	6,0	7,0
Vogtlandkreis	16,4	13,5	12,2	12,8	19,5	7,9	8,7	7,7	5,6	7,6
Zwickau	11,7	12,8	16,7	20,2	18,1	6,4	8,2	6,7	11,2	7,0

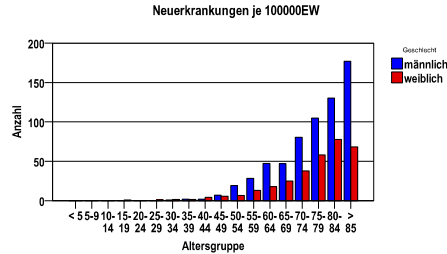


Diagnosejahre
2014 bis 2018

**Neuerkrankungen/Jahr nach Altersgruppen**



**Neuerkrankungen/100.000 EW nach Altersgruppen**



**Häufigkeit der Tumorerkrankungen nach der Lokalisation (ICD-O)**

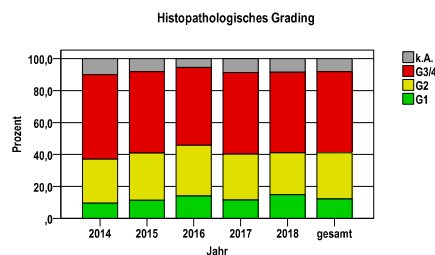
ICD-O	Bezeichnung	m	%m	w	%w	ges.	%ges.
C16.0	Kardia o.n.A.	261	23,9	94	12,7	355	19,4
C16.1	Fundus ventriculi	46	4,2	30	4,0	76	4,1
C16.2	Corpus ventriculi	289	26,5	212	28,5	501	27,3
C16.3	Antrum ventriculi	223	20,4	206	27,7	429	23,4
C16.4	Pylorus	31	2,8	22	3,0	53	2,9
C16.5	Kleine Kurvatur o.n.A	15	1,4	9	1,2	24	1,3
C16.8	Magen, mehrere Teilbereiche überlappend	113	10,4	94	12,7	207	11,3
C16.9	Magen o.n.A.	104	9,5	70	9,4	174	9,5
sonst.	sonstige Lokalisationen	9	,8	6	,8	15	,8
	Gesamt	1091	59,5	743	40,5	1834	.

**Histologische Häufigkeitsverteilung**

Bezeichnung	M-Code	N	%	% gesamt
Adenokarzinom o.n.A.	8140/3	589	33,3%	32,1%
Siegelringzellkarzinom	8490/3	388	21,9%	21,2%
Adenokarzinom vom intestinalen Typ	8144/3	195	11,0%	10,6%
Diffuses Karzinom	8145/3	157	8,9%	8,6%
Tubuläres Adenokarzinom	8211/3	128	7,2%	7,0%
Gastrointestinales Stromasarkom	8936/3	87	4,9%	4,7%
Adenokarzinom in tubulovillösem Adenom	8263/3	39	2,2%	2,1%
sonstige maligne Histologien		188	10,6%	10,3%
maligne Histologien gesamt		1771		96,6%
nicht histologisch gesichert		63		3,4%

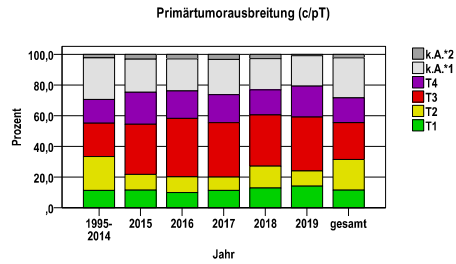
**Histologisches Grading (nur histologisch gesicherte Fälle)**

Jahr	G1	G2	G3/4	k.A.	gesamt
2014	35	102	195	37	369
2015	42	109	188	30	369
2016	50	114	174	20	358
2017	40	99	177	30	346
2018	49	86	166	28	329
gesamt	216	510	900	145	1771
%	12	29	51	8	100



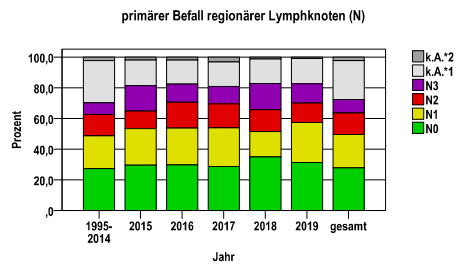
**Primärtumorausbreitung (T)**

Jahr	T1	T2	T3	T4	k.A.*1	k.A.*2	gesamt
1995-2014	941	1809	1782	1276	2227	179	8214
2015	44	39	125	80	82	12	382
2016	37	38	141	66	77	11	370
2017	41	32	128	66	83	12	362
2018	44	48	113	55	69	9	338
2019	49	34	121	70	68	3	345
gesamt	1156	2000	2410	1613	2606	226	10011
%	12	20	24	16	26	2	100



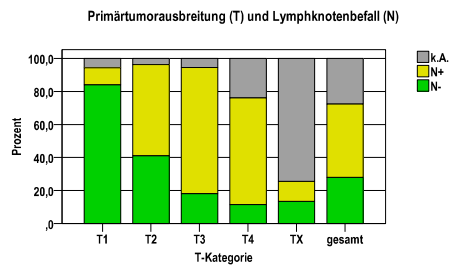
**primärer Befall der regionären Lyphknoten (N)**

Jahr	N0	N1	N2	N3	k.A.*1	k.A.*2	gesamt
1995-2014	2239	1760	1151	616	2256	192	8214
2015	113	91	44	63	64	7	382
2016	110	89	62	44	58	7	370
2017	104	91	57	41	58	11	362
2018	118	56	48	58	54	4	338
2019	108	90	44	43	57	3	345
gesamt	2792	2177	1406	865	2547	224	10011
%	28	22	14	9	25	2	100



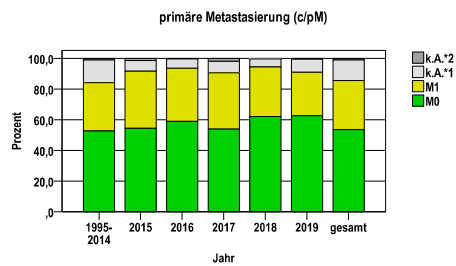
**Primärtumorausbreitung (T) und Lymphknotenbefall (N)**

T-Kategorie	N-	N+	k.A.	gesamt	N+ %
T1	971	118	67	1156	10,2
T2	821	1104	75	2000	55,2
T3	435	1840	135	2410	76,3
T4	186	1042	385	1613	64,6
TX	379	344	2109	2832	12,1
gesamt	2792	4448	2771	10011	44,4
%	28	44	28	100	.



**primäre Metastasierung (M)**

Jahr	M0	M1	k.A.*1	k.A.*2	gesamt
1995-2014	4321	2597	1206	90	8214
2015	208	142	27	5	382
2016	218	128	23	1	370
2017	195	133	27	7	362
2018	210	109	18	1	338
2019	216	98	29	2	345
gesamt	5368	3207	1330	106	10011
%	54	32	13	1	100

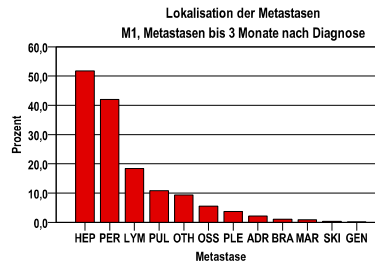


k.A.\*1 = keine Angabe, Primärtumor jedoch histologisch gesichert  
k.A.\*2 = keine Angabe, nur klinische Sicherung des Tumors

**Magenkarzinom C16**

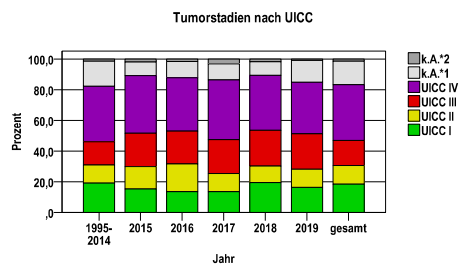
**primäre Metastasen**

Metastase	Anzahl	Prozent	Gesamt N
HEP	1701	51,7	3289
PER	1382	42,0	.
LYM	604	18,4	.
PUL	356	10,8	.
OTH	306	9,3	.
OSS	182	5,5	.
PLE	122	3,7	.
ADR	72	2,2	.
BRA	35	1,1	.
MAR	29	,9	.
SKI	12	,4	.
GEN	6	,2	.



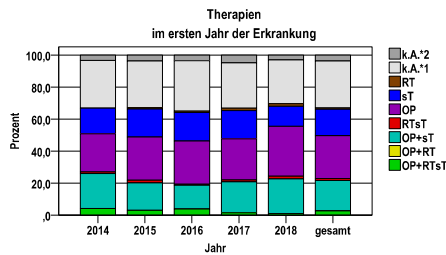
**Tumorstadien nach UICC**

Jahr	UICC I	UICC II	UICC III	UICC IV	k.A.*1	k.A.*2	gesamt	UICC IV %
1995-2014	1572	964	1241	2986	1342	109	8214	36,4
2015	58	56	83	144	34	7	382	37,7
2016	50	67	79	129	39	6	370	34,9
2017	49	43	80	141	38	11	362	39,0
2018	66	36	79	121	30	6	338	35,8
2019	56	41	80	116	49	3	345	33,6
gesamt	1851	1207	1642	3637	1532	142	10011	36,3
%	18	12	16	36	15	1	100	.



**Therapien im ersten Jahr nach Diagnosenstellung\***

Jahr	OP+RTsT	OP+RT	OP+sT	RTsT	OP	sT	RT	k.A.*1	k.A.*2	gesamt	OP %
2014	15	0	78	3	85	57	0	106	12	356	23,9
2015	11	0	62	6	97	63	3	105	13	360	26,9
2016	13	0	51	2	92	61	3	107	12	341	27,0
2017	5	0	65	4	86	59	5	95	16	335	25,7
2018	3	0	66	5	95	38	5	83	9	304	31,3
gesamt	47	0	322	20	455	278	16	496	62	1696	26,8
%	3	0	19	1	27	16	1	29	4	100	.



sT = systemische Therapie  
 RT = Strahlentherapie  
 OP = Operation

k.A.\*1 = keine tumorspezifische Therapie, jedoch histologisch gesichert  
 k.A.\*2 = keine tumorspezifische Therapie, nur klinische Sicherung des Tumors

<b>Diagnosejahre</b>
2014 bis 2018

**Operationen im ersten Jahr nach Diagnosenstellung\***

OPS	Anzahl	%	OPS-Schlüssel Version 2015
5-437	457	55,5	(Totale) Gastrektomie
5-436	179	21,7	Subtotale Magenresektion (4/5-Resektion)
5-435	44	5,3	Partielle Magenresektion (2/3-Resektion)
5-438	37	4,5	(Totale) Gastrektomie mit subtotaler Ösophagusresektion
5-424	35	4,2	Partielle Ösophagusresektion mit Wiederherstellung der Kontinuität
5-426	33	4,0	(Totale) Ösophagektomie mit Wiederherstellung der Kontinuität
5-433	33	4,0	Lokale Exzision und Destruktion von erkranktem Gewebe des Magens
5-434	24	2,9	Atypische partielle Magenresektion
5-524	6	,7	Partielle Resektion des Pankreas
5-439	2	,2	Andere Inzision, Exzision und Resektion am Magen
gesamt	824	.	

gesamt = Anzahl der operierten Fälle (entspricht der OP-Anzahl der vorhergehende Tabelle); Mehrfachnennungen bei den OPS-Nummern sind pro Fall möglich; Prozentzahl bezieht sich auf den Anteil an den operierten Gesamtfällen

\*Bei Eintritt eines Rezidivs werden weitere Therapien nicht ausgewiesen.

**Magenkarzinom C16**

**Systemische Therapien im ersten Jahr nach Diagnosenstellung\***

Beschreibung	Typ	Anzahl	%	Protokolltyp:
Calciumfolinat, Docetaxel, Fluorouracil, Oxaliplatin	C	320	48,0	CM – Monochemoth.
Calciumfolinat, Fluorouracil, Oxaliplatin	C	149	22,3	CP – Polychemoth.
Paclitaxel	C	42	6,3	C – Chemotherapie o.n.A.
Calciumfolinat, Cisplatin, Fluorouracil	C	41	6,1	IC – Immun-/Chemoth.
Calciumfolinat, Fluorouracil, Irinotecan	C	40	6,0	H – Hormontherapie
Calciumfolinat, Fluorouracil	C	30	4,5	I – Immuntherapie
Medikament o. n. A.	C	29	4,3	IU – unspezif. Immunth.
Cisplatin, Epirubicin, Fluorouracil	C	26	3,9	IS – spezif. Immunth.
Capecitabin, Epirubicin, Oxaliplatin	C	25	3,7	
Cisplatin, Fluorouracil	C	24	3,6	
Capecitabin, Oxaliplatin	C	21	3,1	
Irinotecan	C	18	2,7	
Capecitabin	C	16	2,4	
Capecitabin, Cisplatin, Epirubicin	C	14	2,1	
Fluorouracil	C	13	1,9	
Docetaxel	C	9	1,3	
Carboplatin, Paclitaxel	C	7	1,0	
Capecitabin, Cisplatin	C	7	1,0	
Ramucirumab	I	49	7,3	
Trastuzumab	I	41	6,1	
gesamt Anzahl der Fälle		667	.	

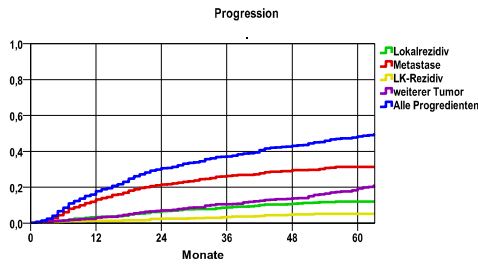
gesamt = Anzahl der therapierten Fälle; Mehrfachnennungen von Therapien sind pro Fall möglich; Prozentzahl bezieht sich auf den Anteil an den systemisch therapierten Gesamtfällen

\*Bei Eintritt eines Rezidivs werden weitere Therapien nicht ausgewiesen.  
Systemische Therapien mit einem Anteil unter 1% werden nicht aufgeführt.

**Magenkarzinom C16**

Diagnosejahre
2010 bis 2015

**Progression**

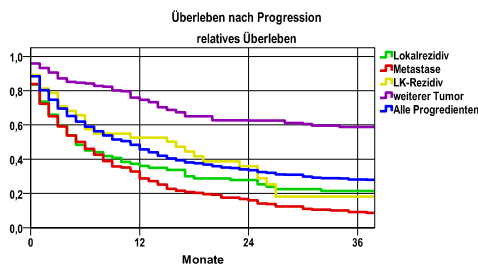


**mediane ereignisfreie Zeit**

- Lokalrezidiv >5,0 Jahre
- Metastase >5,0 Jahre
- LK-Rezidiv >5,0 Jahre
- weiterer Tumor >5,0 Jahre
- Alle Progredienten >5,0 Jahre

Progression setzt Vollremission voraus.

**Überleben nach Progression**



Ereignis	Monate	%	95%CI	N	zens. +† %	zens. %	E
Lokalrezidiv	12	3,4	2,3- 4,6	1077	21,2	1,5	32
	24	6,7	5,0- 8,4		34,0	3,5	57
	36	8,7	6,7-10,7		44,6	7,6	70
	48	10,8	8,5-13,0		54,5	13,3	81
	60	12,0	9,5-14,4		65,9	21,6	86
Metastase	12	13,2	11,0-15,3	1077	16,8	1,5	125
	24	21,4	18,8-24,1		24,0	3,5	195
	36	26,2	23,3-29,2		31,3	7,3	231
	48	29,5	26,4-32,7		39,7	12,9	252
	60	31,4	28,1-34,6		50,0	21,3	261
LK-Rezidiv	12	1,4	,6- 2,1	1077	22,3	1,5	13
	24	2,5	1,4- 3,5		36,1	3,6	21
	36	3,5	2,2- 4,8		47,5	7,7	27
	48	4,9	3,2- 6,5		58,1	13,3	34
	60	5,1	3,4- 6,8		70,0	21,6	35
weiterer Tumor	12	3,1	2,0- 4,2	1077	22,4	1,5	29
	24	7,2	5,4- 8,9		35,3	3,6	60
	36	10,5	8,3-12,7		45,6	7,1	81
	48	13,8	11,1-16,4		56,1	12,5	98
	60	19,2	15,8-22,6		66,3	19,7	118
Alle Progredienten	12	17,8	15,4-20,2	1077	15,8	1,5	170
	24	30,5	27,5-33,5		21,7	3,5	279
	36	37,2	34,0-40,4		27,0	6,5	331
	48	43,1	39,7-46,5		34,1	11,6	371
	60	48,3	44,7-51,9		42,4	18,8	398

N = Anzahl der Fälle mit Vollremission

E = Anzahl der Ereignisse

Ereignis	beob. Überl.	rel. Überl.	95%-KI ±	N	zens. %
Lokalrezidiv	19,7	21,5	8,6	91	6,6
Metastase	8,3	9,2	3,5	268	4,9
LK-Rezidiv	17,0	18,2	13,1	37	8,1
weiterer Tumor	53,4	58,9	8,8	145	25,5
Alle Progredienten	25,5	28,2	4,4	430	11,4

**medianes Überleben nach Progression**

- Lokalrezidiv ,4 Jahre
- Metastase ,4 Jahre
- LK-Rezidiv 1,3 Jahre
- weiterer Tumor >3,0 Jahre
- Alle Progredienten ,9 Jahre

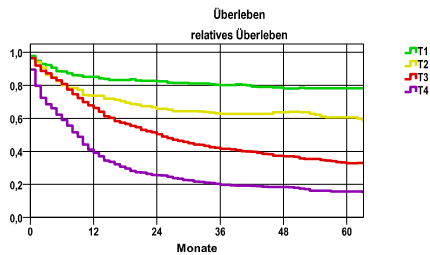


Diagnosejahre
2010 bis 2015

**5-Jahres-Überleben nach Tumorgröße**

T-Kategorie	beob. Überl.	rel. Überl.	95%-KI ±	N	zens. %
T1	66,4	78,2	6,2	221	38,5
T2	50,2	60,5	7,1	193	23,8
T3	27,2	32,9	3,5	666	13,1
T4	12,7	15,7	3,2	420	7,9

nur Ersterkrankungen



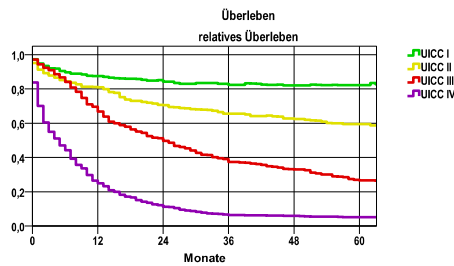
**mediane Überlebenszeit**

T1 >5,0 Jahre  
T2 >5,0 Jahre  
T3 2,0 Jahre  
T4 ,7 Jahre

**5-Jahres-Überleben nach UICC-Tumorstadium**

UICC-Stadium	beob. Überl.	rel. Überl.	95%-KI ±	N	zens. %
UICC I	67,7	82,2	5,4	293	38,9
UICC II	48,5	59,5	5,7	309	21,0
UICC III	21,8	26,6	4,1	426	11,0
UICC IV	4,3	5,2	1,5	748	3,3

nur Ersterkrankungen



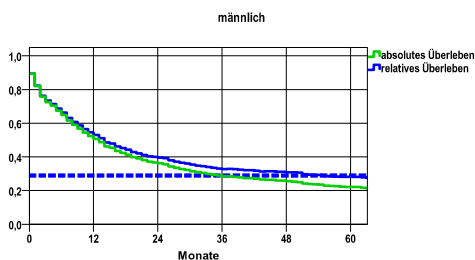
**mediane Überlebenszeit**

UICC I >5,0 Jahre  
UICC II >5,0 Jahre  
UICC III 2,0 Jahre  
UICC IV ,4 Jahre

**Überleben gesamt, männlich**

Jahr	beob. Überl.	rel. Überl.	95%-KI ±	N	zens. %
1	50,7	53,0	2,8	1192	,0
2	36,2	39,6	2,7	.	,0
3	28,5	32,8	2,6	.	,0
4	25,6	30,9	2,5	.	1,0
5	22,1	28,1	2,4	.	10,2

nur Ersterkrankungen



**mediane Überlebenszeit**

1,1 Jahre

**Vergleichswert - - - , 5-Jahres-Überleben (%)**

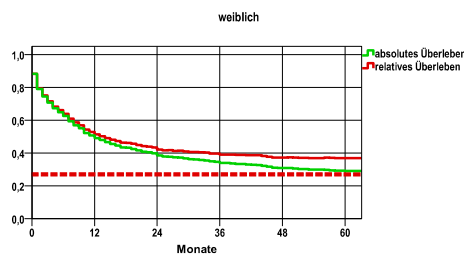
RKI, BRD 2013-2014, niedrigster Wert, männlich 29,0

verwendete Sterbetafel:
Sachsen 1995-2018

**weiblich**

Jahr	beob. Überl.	rel. Überl.	95%-KI ±	N	zens. %
1	49,1	51,4	3,3	869	,0
2	38,4	42,1	3,2	.	,0
3	33,9	39,0	3,1	.	,0
4	30,9	37,1	3,1	.	2,1
5	29,0	36,8	3,1	.	17,8

nur Ersterkrankungen



**mediane Überlebenszeit**

1,1 Jahre

**Vergleichswert - - - , 5-Jahres-Überleben (%)**

RKI, BRD 2013-2014, niedrigster Wert, weiblich 27,0