

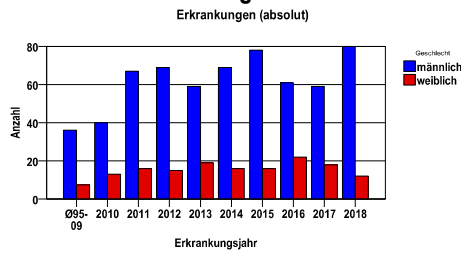
Ösophaguskarzinom C15

Durchschnittlich erfasste Erkrankungszahlen

Zeitraum	Geschlecht	N	rohe Rate	alterstandardisierte Rate (ESR)*	arithm. Alter Jahre	medianes Alter Jahre	Vergleich medianes Alter	Vergleichsquelle
2013 - 2017	männlich	326	15,4	9,1	68,1	68,1	67,0	RKI, BRD 2013-2014
	weiblich	91	4,2	1,9	72,8	74,0	72,0	

* europastandardisierte Rate

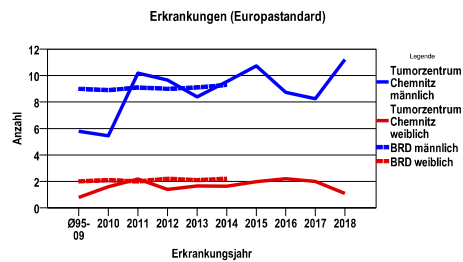
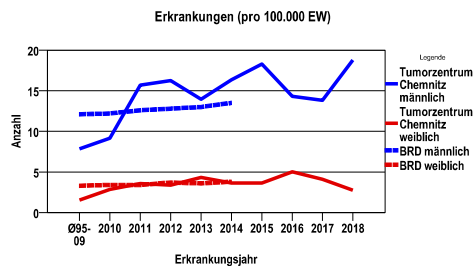
Anzahl Neuerkrankungen



Absolute Neuerkrankungen und Neuerkrankungsraten je 100.000 Einwohner

Jahr	absolut männlich	absolut weiblich	Rohe Rate männlich	Rohe Rate weiblich	Stand. Rate männlich	Stand. Rate weiblich
2018	80	12	18,8	2,7	11,2	1,1
2017	59	18	13,8	4,1	8,2	2,0
2016	61	22	14,3	5,0	8,7	2,2
2015	78	16	18,3	3,7	10,7	2,0
2014	69	16	16,3	3,7	9,5	1,6
2013	59	19	14,0	4,3	8,4	1,7
2012	69	15	16,3	3,4	9,7	1,4
2011	67	16	15,7	3,6	10,2	2,2
2010	40	13	9,2	2,9	5,5	1,6
Ø95-09	36	7	7,8	1,5	5,8	,8

Stand. Rate = Europastandard



Vergleichswerte - - - ; - - -

RKI, BRD 2014, männlich	13,5
RKI, Sachsen 2003-2004, männlich	11,5
RKI, BRD 2014, weiblich	3,8
RKI, Sachsen 2003-2004, weiblich	2,1

Vergleichswerte - - - ; - - -

RKI, BRD 2014, männlich	9,3
RKI, Sachsen 2003-2004, männlich	8,8
RKI, BRD 2014, weiblich	2,2
RKI, Sachsen 2003-2004, weiblich	1,1

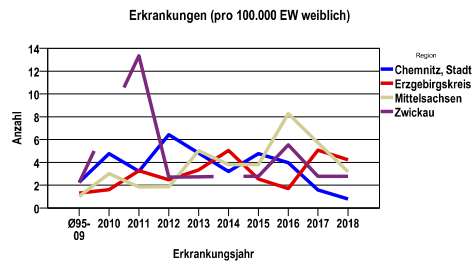
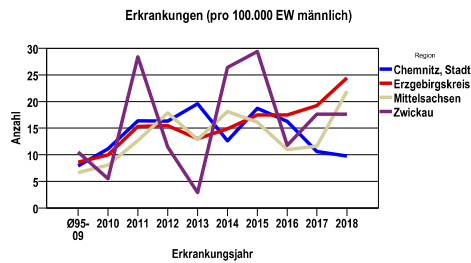
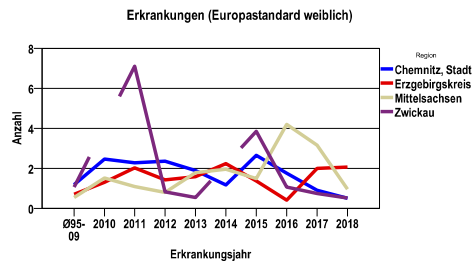
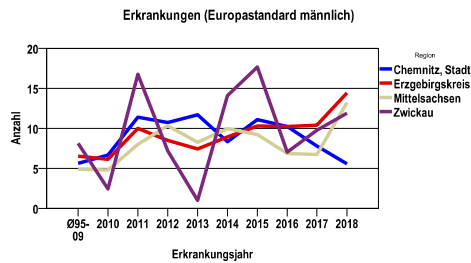
Ösophaguskarzinom C15

Zahl der Neuerkrankungen nach Stadt-/Landkreisen

Tumorzentrum Chemnitz	absolut männlich					absolut weiblich				
	2018	2017	2016	2015	2014	2018	2017	2016	2015	2014
Chemnitz, Stadt	12	13	20	23	15	1	2	5	6	4
Erzgebirgskreis (anteilig 66,8%)	28	22	20	20	17	5	6	2	3	6
Mittelsachsen	34	18	17	25	28	5	9	13	6	6
Zwickau (anteilig 21,7%)	6	6	4	10	9	1	1	2	1	0

Neuerkrankungsrate nach Stadt-/Landkreisen (n/100.000 Einwohner), altersstandardisiert (ESR)

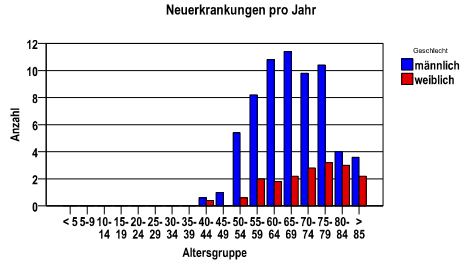
Region	Stand. Rate männlich					Stand. Rate weiblich				
	2018	2017	2016	2015	2014	2018	2017	2016	2015	2014
Chemnitz, Stadt	5,5	7,8	10,2	11,1	8,3	,5	,9	1,7	2,6	1,2
Erzgebirgskreis	14,4	10,4	10,2	10,3	8,9	2,1	2,0	,4	1,4	2,2
Mittelsachsen	13,2	6,7	6,8	9,2	9,9	1,0	3,2	4,2	1,5	2,0
Zwickau	11,9	9,8	7,0	17,7	14,1	,5	,7	1,1	3,9	,0



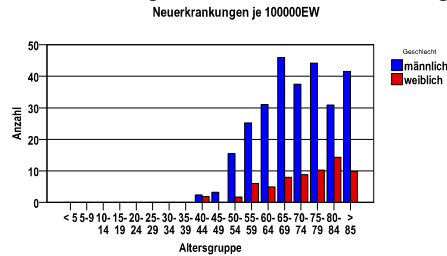
Ösophaguskarzinom C15

Diagnosejahre
2013 bis 2017

Neuerkrankungen/Jahr nach Altersgruppen



Neuerkrankungen/100.000 EW nach Altersgruppen



Häufigkeit der Tumorerkrankungen nach der Lokalisation (ICD-O)

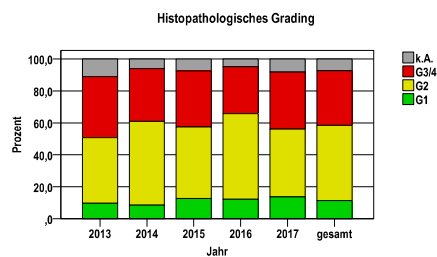
ICD-O	Bezeichnung	m	%m	w	%w	ges.	%ges.
C15.0	Ösophagus, Pars cervicalis	6	1,8	1	1,1	7	1,7
C15.1	Ösophagus, Pars thoracalis	6	1,8	1	1,1	7	1,7
C15.2	Ösophagus, Pars abdominalis	4	1,2	1	1,1	5	1,2
C15.3	Ösophagus, oberes Drittel	43	13,2	8	8,8	51	12,2
C15.4	Ösophagus, mittleres Drittel	66	20,2	39	42,9	105	25,2
C15.5	Ösophagus, unteres intrathorakales Drittel	166	50,9	32	35,2	198	47,5
C15.8	Ösophagus, mehrere Teilbereiche überlappend	25	7,7	5	5,5	30	7,2
C15.9	Ösophagus o.n.A.	10	3,1	4	4,4	14	3,4
	Gesamt	326	78,2	91	21,8	417	.

Histologische Häufigkeitsverteilung

Histologische Verteilung	M-Code	N	%	gesamt
Plattenepithelkarzinom o.n.A.	8070/3	129	31,9%	30,9%
Adenokarzinom o.n.A.	8140/3	108	26,7%	25,9%
Verhörnendes Plattenepithelkarzinom o.n.A.	8071/3	53	13,1%	12,7%
Großzelliges nichtverhörnendes Plattenepithelkarzinom o.n.A.	8072/3	40	9,9%	9,6%
Siegelringzellkarzinom	8490/3	10	2,5%	2,4%
Tubuläres Adenokarzinom	8211/3	10	2,5%	2,4%
sonstige maligne Histologien		54	13,4%	12,9%
maligne Histologien gesamt		404		96,9%
nicht histologisch gesichert		13		3,1%

Histologisches Grading (nur histologisch gesicherte Fälle)

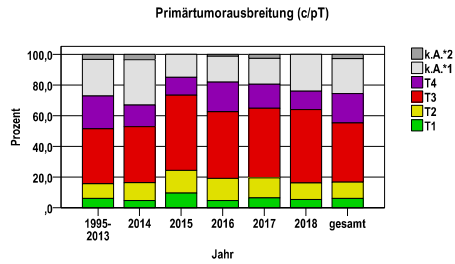
Jahr	G1	G2	G3/4	k.A.	gesamt
2013	7	30	28	8	73
2014	7	43	27	5	82
2015	12	42	33	7	94
2016	10	44	24	4	82
2017	10	31	26	6	73
gesamt	46	190	138	30	404
%	11	47	34	7	100



Ösophaguskarzinom C15

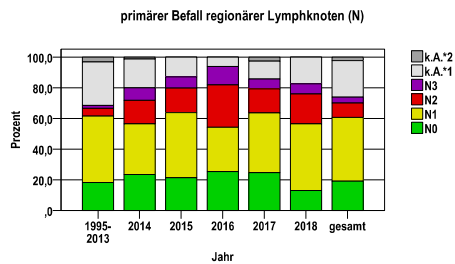
Primärtumorausbreitung (T)

Jahr	T1	T2	T3	T4	k.A.*1	k.A.*2	gesamt
1995-2013	59	90	342	203	227	31	952
2014	4	10	31	12	25	3	85
2015	9	14	46	11	14	0	94
2016	4	12	36	16	14	1	83
2017	5	10	35	12	13	2	77
2018	5	10	44	11	22	0	92
gesamt	86	146	534	265	315	37	1383
%	6	11	39	19	23	3	100



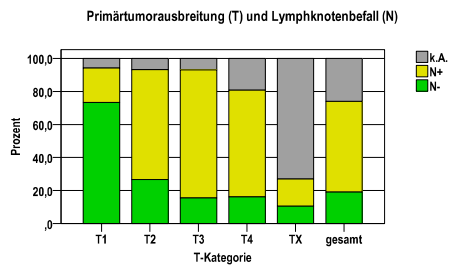
primärer Befall der regionären Lymphknoten (N)

Jahr	N0	N1	N2	N3	k.A.*1	k.A.*2	gesamt
1995-2013	173	413	48	19	270	29	952
2014	20	28	13	7	16	1	85
2015	20	40	15	7	12	0	94
2016	21	24	23	10	5	0	83
2017	19	30	12	5	9	2	77
2018	12	40	18	6	16	0	92
gesamt	265	575	129	54	328	32	1383
%	19	42	9	4	24	2	100



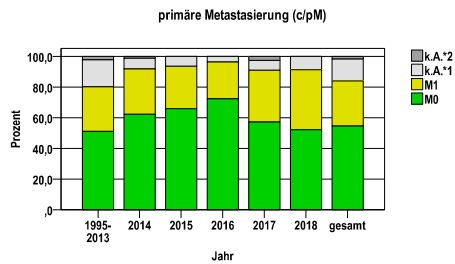
Primärtumorausbreitung (T) und Lymphknotenbefall (N)

T-Kategorie	N-	N+	k.A.	gesamt	N+ %
T1	63	18	5	86	20,9
T2	39	97	10	146	66,4
T3	83	414	37	534	77,5
T4	43	171	51	265	64,5
TX	37	58	257	352	16,5
gesamt	265	758	360	1383	54,8
%	19	55	26	100	.



primäre Metastasierung (M)

Jahr	M0	M1	k.A.*1	k.A.*2	gesamt
1995-2013	487	276	168	21	952
2014	53	25	6	1	85
2015	62	26	6	0	94
2016	60	20	3	0	83
2017	44	26	5	2	77
2018	48	36	8	0	92
gesamt	754	409	196	24	1383
%	55	30	14	2	100

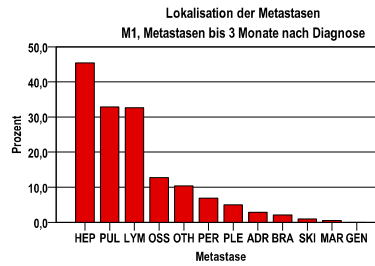


k.A.*1 = keine Angabe, Primärtumor jedoch histologisch gesichert
 k.A.*2 = keine Angabe, nur klinische Sicherung des Tumors

Ösophaguskarzinom C15

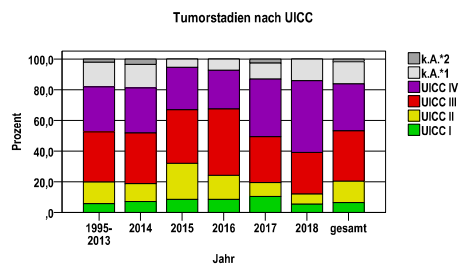
primäre Metastasen

Metastase	Anzahl	Prozent	Gesamt N
HEP	192	45,4	423
PUL	139	32,9	.
LYM	138	32,6	.
OSS	54	12,8	.
OTH	44	10,4	.
PER	29	6,9	.
PLE	21	5,0	.
ADR	12	2,8	.
BRA	9	2,1	.
SKI	4	,9	.
MAR	2	,5	.
GEN	0	,0	.



Tumorstadien nach UICC

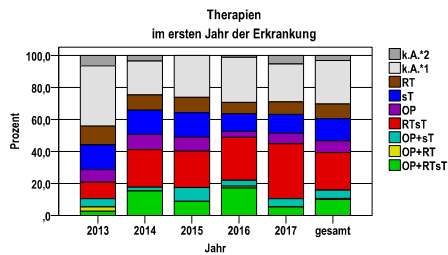
Jahr	UICC I	UICC II	UICC III	UICC IV	k.A.*1	k.A.*2	gesamt	UICC IV %
1995-2013	55	134	311	279	153	20	952	29,3
2014	6	10	28	25	13	3	85	29,4
2015	8	22	33	26	5	0	94	27,7
2016	7	13	36	21	6	0	83	25,3
2017	8	7	23	29	8	2	77	37,7
2018	5	6	25	43	13	0	92	46,7
gesamt	89	192	456	423	198	25	1383	30,6
%	6	14	33	31	14	2	100	.



Ösophaguskarzinom C15

Therapien im ersten Jahr nach Diagnosenstellung*

Jahr	OP+RTsT	OP+RT	OP+sT	RTsT	OP	sT	RT	k.A.*1	k.A.*2	gesamt	OP %
2013	2	2	4	8	6	12	9	29	5	77	7,8
2014	13	0	2	20	8	13	8	18	3	85	9,4
2015	8	0	8	21	8	14	9	24	0	92	8,7
2016	14	1	3	22	3	9	6	23	1	82	3,7
2017	4	0	4	26	5	9	6	18	4	76	6,6
gesamt	41	3	21	97	30	57	38	112	13	412	7,3
%	10	1	5	24	7	14	9	27	3	100	.



sT = systemische Therapie
 RT = Strahlentherapie
 OP = Operation

k.A.*1 = keine tumorspezifische Therapie, jedoch histologisch gesichert
 k.A.*2 = keine tumorspezifische Therapie, nur klinische Sicherung des Tumors

Diagnosejahre
2013 bis 2017

Operationen im ersten Jahr nach Diagnosenstellung*

OPS	Anzahl	%	OPS-Schlüssel Version 2015
5-426	41	43,2	(Totale) Ösophagektomie mit Wiederherstellung der Kontinuität
5-424	40	42,1	Partielle Ösophagusresektion mit Wiederherstellung der Kontinuität
5-422	10	10,5	Lokale Exzision und Destruktion von erkranktem Gewebe des Ösophagus
5-423	3	3,2	Partielle Ösophagusresektion ohne Wiederherstellung der Kontinuität
5-425	2	2,1	(Totale) Ösophagektomie ohne Wiederherstellung der Kontinuität
5-437	2	2,1	(Totale) Gastrektomie
gesamt	95	.	

gesamt = Anzahl der operierten Fälle (entspricht der OP-Anzahl der vorhergehende Tabelle); Mehrfachnennungen bei den OPS-Nummern sind pro Fall möglich; Prozentzahl bezieht sich auf den Anteil an den operierten Gesamtfällen

*Bei Eintritt eines Rezidivs werden weitere Therapien nicht ausgewiesen.

Ösophaguskarzinom C15

Systemische Therapien im ersten Jahr nach Diagnosenstellung*

Beschreibung	Typ	Anzahl	%
Cisplatin, Fluorouracil	C	52	24,1
Carboplatin, Paclitaxel	C	42	19,4
Calciumfolinat, Docetaxel, Fluorouracil, Oxaliplatin	C	32	14,8
Cisplatin, Paclitaxel	C	26	12,0
Calciumfolinat, Cisplatin, Fluorouracil	C	24	11,1
Calciumfolinat, Fluorouracil, Oxaliplatin	C	19	8,8
Paclitaxel	C	17	7,9
Cisplatin	C	7	3,2
Calciumfolinat, Fluorouracil, Irinotecan	C	6	2,8
Carboplatin	C	4	1,9
Vinorelbin	C	3	1,4
Docetaxel	C	3	1,4
Carboplatin, Fluorouracil	C	3	1,4
Trastuzumab	I	5	2,3
gesamt Anzahl der Fälle		216	.

Protokolltyp:

CM – Monochemoth.
CP – Polychemoth.
C – Chemotherapie o.n.A.
IC – Immun-/Chemoth.
H – Hormontherapie
I – Immuntherapie
IU – unspezif. Immunth.
IS – spezif. Immunth.

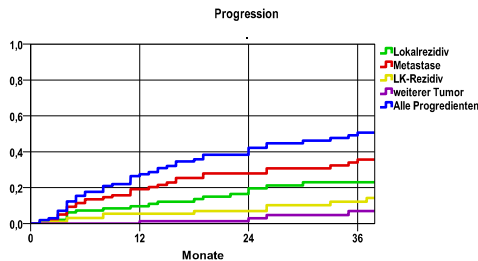
gesamt = Anzahl der therapierten Fälle; Mehrfachnennungen von Therapien sind pro Fall möglich; Prozentzahl bezieht sich auf den Anteil an den systemisch therapierten Gesamtfällen

*Bei Eintritt eines Rezidivs werden weitere Therapien nicht ausgewiesen.
Systemische Therapien mit einem Anteil unter 1% werden nicht dargestellt.

Ösophaguskarzinom C15

Diagnosejahre
2009 bis 2014

Progression



mediane ereignisfreie Zeit

- Lokalrezidiv >3,0 Jahre
- Metastase >3,0 Jahre
- LK-Rezidiv >3,0 Jahre
- weiterer Tumor >3,0 Jahre
- Alle Progredienten 3,0 Jahre

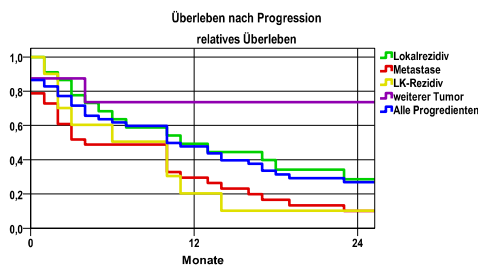
Progression setzt Vollremission voraus.

Ereignis	Monate	%	95%CI	N	zens. +† %	zens. %	E
Lokalrezidiv	12	9,7	3,6-15,7	105	22,9	1,0	9
	24	19,6	10,8-28,4		37,1	2,9	16
	36	23,1	13,4-32,7		44,8	5,7	18
Metastase	12	19,2	11,2-27,2	105	18,1	1,0	18
	24	28,0	18,6-37,4		27,6	3,8	25
	36	35,6	25,0-46,1		33,3	6,7	30
LK-Rezidiv	12	5,5	,8-10,1	105	25,7	1,0	5
	24	6,9	1,5-12,3		41,0	3,8	6
	36	12,2	4,5-19,9		49,5	6,7	9
weiterer Tumor	12	1,3	-1,2- 3,7	105	27,6	1,0	1
	24	3,0	-1,1- 7,1		44,8	3,8	2
	36	6,9	,2-13,6		55,2	6,7	4
Alle Progredienten	12	27,5	18,5-36,5	105	15,2	1,0	26
	24	42,1	31,8-52,5		21,9	2,9	38
	36	50,7	39,8-61,5		26,7	5,7	44

N = Anzahl der Fälle mit Vollremission

E = Anzahl der Ereignisse

Überleben nach Progression



Ereignis	beob. Überl.	rel. Überl.	95%-KI ±	N	zens. %
Lokalrezidiv	27,7	28,7	19,8	22	9,1
Metastase	9,7	10,1	10,4	33	3,0
LK-Rezidiv	10,0	10,3	18,6	10	,0
weiterer Tumor	72,9	73,6	.	8	25,0
Alle Progredienten	25,9	27,0	12,4	52	7,7

medianes Überleben nach Progression

- Lokalrezidiv ,9 Jahre
- Metastase ,3 Jahre
- LK-Rezidiv ,5 Jahre
- weiterer Tumor >2,0 Jahre
- Alle Progredienten ,8 Jahre

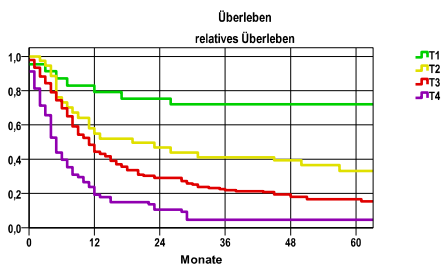
Ösophaguskarzinom C15

Diagnosejahre
2009 bis 2014

5-Jahres-Überleben nach Tumorgroße

T-Kategorie	beob. Überl.	rel. Überl.	95%-KI ±	N	zens. %
T1	68,2	72,1	.	22	40,9
T2	27,8	33,2	15,7	32	9,4
T3	14,7	16,6	5,7	148	7,4
T4	4,3	4,6	.	69	2,9

nur Ersterkrankungen



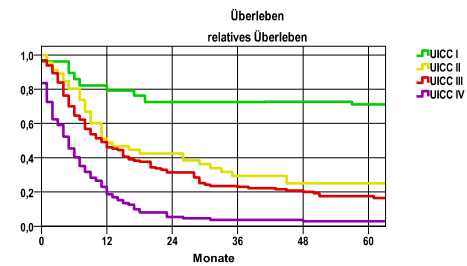
mediane Überlebenszeit

T1	>60 Monate
T2	17,9 Monate
T3	10,6 Monate
T4	4,3 Monate

5-Jahres-Überleben nach UICC-Tumorstadium

UICC-Stadium	beob. Überl.	rel. Überl.	95%-KI ±	N	zens. %
UICC I	61,3	71,2	18,8	26	34,6
UICC II	22,7	25,1	.	44	11,4
UICC III	15,6	17,5	6,3	127	7,1
UICC IV	2,6	2,9	.	116	1,7

nur Ersterkrankungen



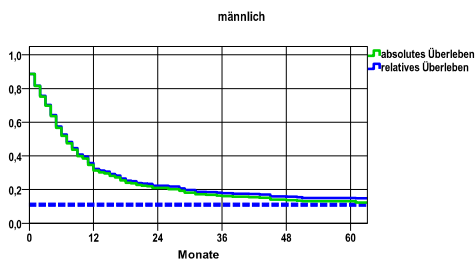
mediane Überlebenszeit

UICC I	>5,0 Jahre
UICC II	1,0 Jahre
UICC III	,9 Jahre
UICC IV	,4 Jahre

Überleben gesamt, männlich

Jahr	beob. Überl.	rel. Überl.	95%-KI ±	N	zens. %
1	31,3	32,3	5,3	291	,0
2	21,0	22,3	4,7	.	,0
3	16,2	17,8	4,2	.	,0
4	13,7	15,7	4,0	.	,3
5	13,0	15,1	3,9	.	5,8

nur Ersterkrankungen



mediane Überlebenszeit

6,6 Monate

Vergleichswert - - - , 5-Jahres-Überleben (%)

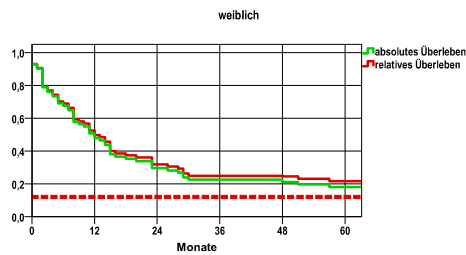
RKI, BRD 2011-2012, niedrigster Wert, männlich 11,0

verwendete Sterbetafel:
Sachsen 1995-2016

weiblich

Jahr	beob. Überl.	rel. Überl.	95%-KI ±	N	zens. %
1	47,9	49,8	11,6	71	,0
2	29,6	31,9	10,6	.	,0
3	22,5	24,8	9,7	.	,0
4	21,1	24,6	9,5	.	,0
5	18,1	21,7	9,0	.	12,7

nur Ersterkrankungen



mediane Überlebenszeit

11,9 Monate

Vergleichswert - - - , 5-Jahres-Überleben (%)

RKI, BRD 2011-2012, niedrigster Wert, weiblich 12,0