

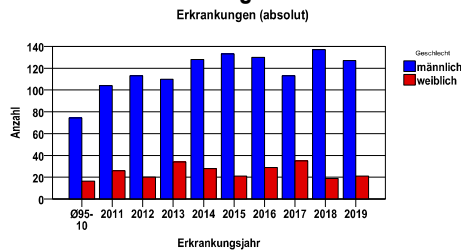
**Ösophaguskarzinom C15**

**Durchschnittlich erfasste Erkrankungszahlen**

Zeitraum	Geschlecht	N	rohe Rate	alterstandardisierte Rate (ESR)*	arithm. Alter Jahre	medanes Alter Jahre	Vergleich medianes Alter	Vergleichsquelle
2014 - 2018	männlich	641	18,0	10,6	67,2	66,2	67,0	RKI, BRD 2015-2016
	weiblich	132	3,6	1,6	72,7	73,6	71,0	

\* europastandardisierte Rate

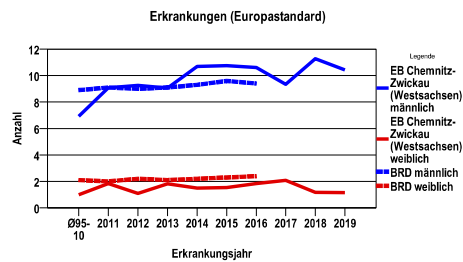
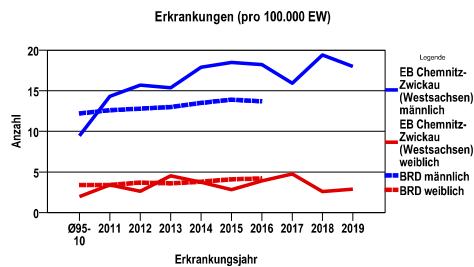
**Anzahl Neuerkrankungen**



**Absolute Neuerkrankungen und Neuerkrankungsraten je 100.000 Einwohner**

Jahr	absolut männlich	absolut weiblich	Rohe Rate männlich	Rohe Rate weiblich	Stand. Rate männlich	Stand. Rate weiblich
2019	127	21	18,0	2,9	10,4	1,2
2018	137	19	19,4	2,6	11,3	1,2
2017	113	35	15,9	4,8	9,3	2,1
2016	130	29	18,2	3,9	10,6	1,8
2015	133	21	18,5	2,8	10,8	1,5
2014	128	28	17,9	3,7	10,7	1,5
2013	110	34	15,4	4,5	9,1	1,8
2012	113	20	15,7	2,6	9,3	1,1
2011	104	26	14,3	3,4	9,1	1,8
Ø95-10	74	17	9,4	2,0	6,9	1,0

Stand. Rate = Europastandard



Vergleichswerte - - - ; - - -

RKI, BRD 2016, männlich	13,7
RKI, Sachsen 2003-2004, männlich	11,5
RKI, BRD 2016, weiblich	4,2
RKI, Sachsen 2003-2004, weiblich	2,1

Vergleichswerte - - - ; - - -

RKI, BRD 2016, männlich	9,4
RKI, Sachsen 2003-2004, männlich	8,8
RKI, BRD 2016, weiblich	2,4
RKI, Sachsen 2003-2004, weiblich	1,1

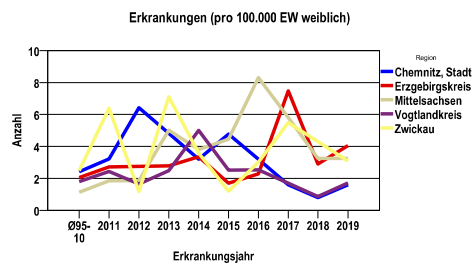
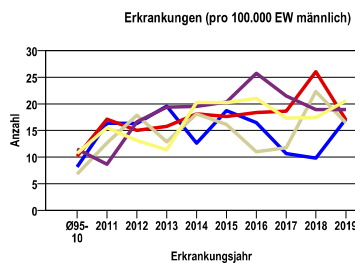
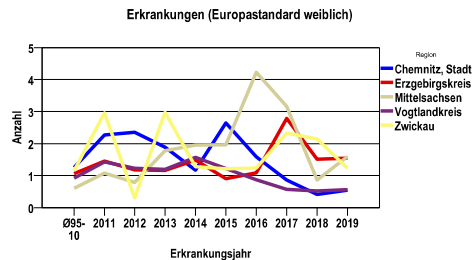
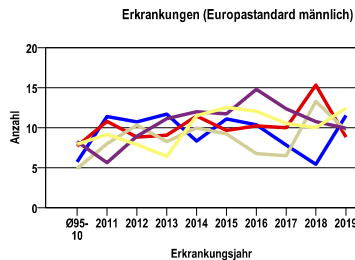
**Ösophaguskarzinom C15**

**Zahl der Neuerkrankungen nach Stadt-/Landkreisen**

EB Chemnitz-Zwickau (Westsachsen)	absolut männlich					absolut weiblich				
	2019	2018	2017	2016	2015	2019	2018	2017	2016	2015
Chemnitz, Stadt	21	12	13	20	23	2	1	2	4	6
Erzgebirgskreis	28	43	31	31	30	7	5	13	4	3
Mittelsachsen	25	34	18	17	25	5	5	9	13	7
Vogtlandkreis	21	21	24	29	23	2	1	2	3	3
Zwickau	32	27	27	33	32	5	7	9	5	2

**Neuerkrankungsrate nach Stadt-/Landkreisen (n/100.000 Einwohner), altersstandardisiert (ESR)**

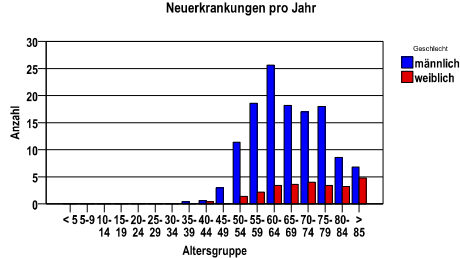
Region	Stand. Rate männlich					Stand. Rate weiblich				
	2019	2018	2017	2016	2015	2019	2018	2017	2016	2015
Chemnitz, Stadt	11,5	5,4	7,8	10,3	11,1	,5	,4	,9	1,6	2,6
Erzgebirgskreis	8,8	15,3	10,0	10,2	9,7	1,5	1,5	2,8	1,1	,9
Mittelsachsen	9,6	13,3	6,5	6,8	9,2	1,6	,9	3,2	4,2	2,0
Vogtlandkreis	9,9	10,8	12,4	14,8	11,7	,6	,5	,6	,9	1,2
Zwickau	12,4	10,0	10,5	12,0	12,5	1,2	2,1	2,3	1,2	1,2



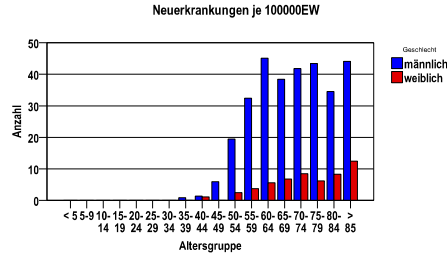
Ösophaguskarzinom C15

Diagnosejahre
2014 bis 2018

Neuerkrankungen/Jahr nach Altersgruppen



Neuerkrankungen/100.000 EW nach Altersgruppen



Häufigkeit der Tumorerkrankungen nach der Lokalisation (ICD-O)

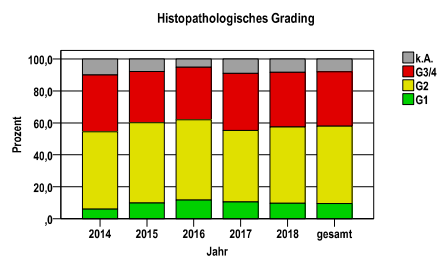
ICD-O	Bezeichnung	m	%m	w	%w	ges.	%ges.
C15.0	Ösophagus, Pars cervicalis	18	2,8	5	3,8	23	3,0
C15.1	Ösophagus, Pars thoracalis	23	3,6	4	3,0	27	3,5
C15.2	Ösophagus, Pars abdominalis	14	2,2	4	3,0	18	2,3
C15.3	Ösophagus, oberes Drittel	76	11,9	14	10,6	90	11,6
C15.4	Ösophagus, mittleres Drittel	155	24,2	54	40,9	209	27,0
C15.5	Ösophagus, unteres intrathorakales Drittel	292	45,6	38	28,8	330	42,7
C15.8	Ösophagus, mehrere Teilbereiche überlappend	43	6,7	9	6,8	52	6,7
C15.9	Ösophagus o.n.A.	20	3,1	4	3,0	24	3,1
	Gesamt	641	82,9	132	17,1	773	.

Histologische Häufigkeitsverteilung

Histologische Verteilung	M-Code	N	%	gesamt
Plattenepithelkarzinom o.n.A.	8070/3	235	31,1%	30,4%
Adenokarzinom o.n.A.	8140/3	198	26,2%	25,6%
Verhörnendes Plattenepithelkarzinom o.n.A.	8071/3	126	16,7%	16,3%
Großzelliges nichtverhörnendes Plattenepithelkarzinom o.n.A.	8072/3	86	11,4%	11,1%
Siegelringzellkarzinom	8490/3	20	2,6%	2,6%
Tubuläres Adenokarzinom	8211/3	20	2,6%	2,6%
sonstige maligne Histologien		70	9,3%	9,1%
maligne Histologien gesamt		755		97,7%
nicht histologisch gesichert		18		2,3%

Histologisches Grading (nur histologisch gesicherte Fälle)

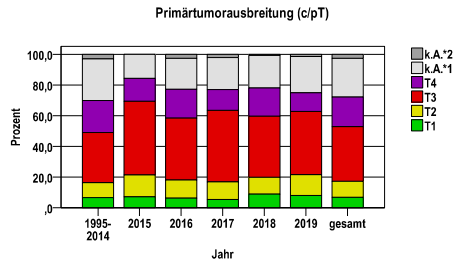
Jahr	G1	G2	G3/4	k.A.	gesamt
2014	9	72	53	15	149
2015	15	77	49	12	153
2016	18	78	51	8	155
2017	15	64	51	13	143
2018	15	74	53	13	155
gesamt	72	365	257	61	755
%	10	48	34	8	100



**Ösophaguskarzinom C15**

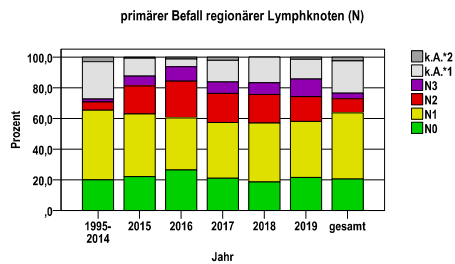
**Primärtumorausbreitung (T)**

Jahr	T1	T2	T3	T4	k.A.*1	k.A.*2	gesamt
1995-2014	135	196	662	419	547	60	2019
2015	11	22	74	23	24	0	154
2016	10	19	64	30	32	4	159
2017	8	17	69	20	31	3	148
2018	14	17	62	29	33	1	156
2019	12	20	61	18	35	2	148
gesamt	190	291	992	539	702	70	2784
%	7	10	36	19	25	3	100



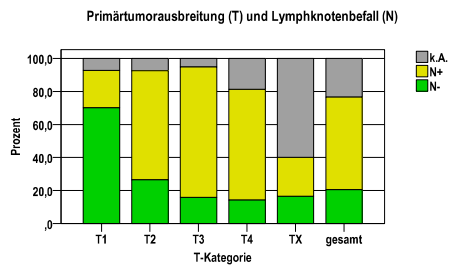
**primärer Befall der regionären Lymphknoten (N)**

Jahr	N0	N1	N2	N3	k.A.*1	k.A.*2	gesamt
1995-2014	404	916	110	37	494	58	2019
2015	34	63	28	10	18	1	154
2016	42	54	38	15	8	2	159
2017	31	54	28	11	21	3	148
2018	29	60	29	12	26	0	156
2019	32	54	24	17	19	2	148
gesamt	572	1201	257	102	586	66	2784
%	21	43	9	4	21	2	100



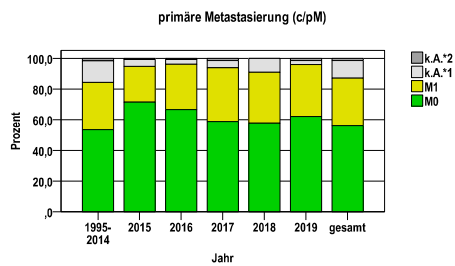
**Primärtumorausbreitung (T) und Lymphknotenbefall (N)**

T-Kategorie	N-	N+	k.A.	gesamt	N+ %
T1	133	43	14	190	22,6
T2	77	192	22	291	66,0
T3	158	782	52	992	78,8
T4	77	361	101	539	67,0
TX	127	182	463	772	23,6
gesamt	572	1560	652	2784	56,0
%	21	56	23	100	.



**primäre Metastasierung (M)**

Jahr	M0	M1	k.A.*1	k.A.*2	gesamt
1995-2014	1080	624	282	33	2019
2015	110	36	7	1	154
2016	106	47	5	1	159
2017	87	52	7	2	148
2018	90	52	14	0	156
2019	92	50	4	2	148
gesamt	1565	861	319	39	2784
%	56	31	11	1	100

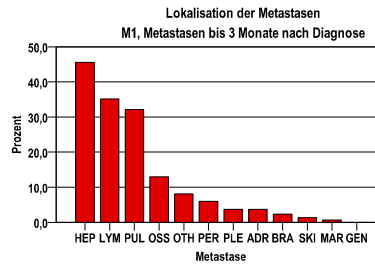


k.A.\*1 = keine Angabe, Primärtumor jedoch histologisch gesichert  
 k.A.\*2 = keine Angabe, nur klinische Sicherung des Tumors

**Ösophaguskarzinom C15**

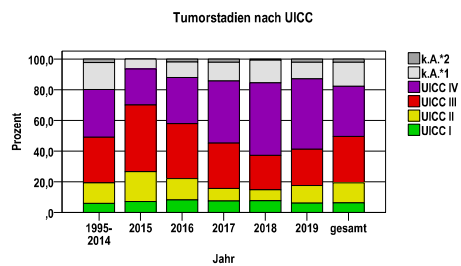
**primäre Metastasen**

Metastase	Anzahl	Prozent	Gesamt N
HEP	398	45,5	874
LYM	307	35,1	.
PUL	281	32,2	.
OSS	113	12,9	.
OTH	71	8,1	.
PER	52	5,9	.
PLE	32	3,7	.
ADR	32	3,7	.
BRA	20	2,3	.
SKI	12	1,4	.
MAR	6	,7	.
GEN	0	,0	.



**Tumorstadien nach UICC**

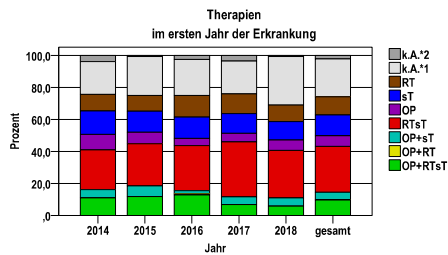
Jahr	UICC I	UICC II	UICC III	UICC IV	k.A.*1	k.A.*2	gesamt	UICC IV %
1995-2014	120	269	602	629	352	47	2019	31,2
2015	11	30	67	36	10	0	154	23,4
2016	13	22	57	48	16	3	159	30,2
2017	11	12	44	60	18	3	148	40,5
2018	12	11	35	74	23	1	156	47,4
2019	9	17	35	68	16	3	148	45,9
gesamt	176	361	840	915	435	57	2784	32,9
%	6	13	30	33	16	2	100	.



**Ösophaguskarzinom C15**

**Therapien im ersten Jahr nach Diagnosenstellung\***

Jahr	OP+RTsT	OP+RT	OP+sT	RTsT	OP	sT	RT	k.A.*1	k.A.*2	gesamt	OP %
2014	17	0	8	39	15	23	16	32	6	156	9,6
2015	18	0	10	40	11	20	15	37	1	152	7,2
2016	20	1	3	44	7	21	21	35	4	156	4,5
2017	10	0	7	50	8	18	18	30	5	146	5,5
2018	9	0	8	46	10	18	16	47	1	155	6,5
gesamt	74	1	36	219	51	100	86	181	17	765	6,7
%	10	0	5	29	7	13	11	24	2	100	.



sT = systemische Therapie  
 RT = Strahlentherapie  
 OP = Operation

k.A.\*1 = keine tumorspezifische Therapie, jedoch histologisch gesichert  
 k.A.\*2 = keine tumorspezifische Therapie, nur klinische Sicherung des Tumors

Diagnosejahre
2014 bis 2018

**Operationen im ersten Jahr nach Diagnosenstellung\***

OPS	Anzahl	%	OPS-Schlüssel Version 2015
5-426	65	40,1	(Totale) Ösophagektomie mit Wiederherstellung der Kontinuität
5-424	62	38,3	Partielle Ösophagusresektion mit Wiederherstellung der Kontinuität
5-422	25	15,4	Lokale Exzision und Destruktion von erkranktem Gewebe des Ösophagus
5-437	5	3,1	(Totale) Gastrektomie
5-423	4	2,5	Partielle Ösophagusresektion ohne Wiederherstellung der Kontinuität
5-425	3	1,9	(Totale) Ösophagektomie ohne Wiederherstellung der Kontinuität
5-438	2	1,2	(Totale) Gastrektomie mit subtotaler Ösophagusresektion
gesamt	162	.	

gesamt = Anzahl der operierten Fälle (entspricht der OP-Anzahl der vorhergehende Tabelle); Mehrfachnennungen bei den OPS-Nummern sind pro Fall möglich; Prozentzahl bezieht sich auf den Anteil an den operierten Gesamtfällen

\*Bei Eintritt eines Rezidivs werden weitere Therapien nicht ausgewiesen.

**Ösophaguskarzinom C15****Systemische Therapien im ersten Jahr nach Diagnosenstellung\***

Beschreibung	Typ	Anzahl	%
Cisplatin, Fluorouracil	C	114	26,6
Carboplatin, Paclitaxel	C	109	25,4
Calciumfolinat, Docetaxel, Fluorouracil, Oxaliplatin	C	54	12,6
Cisplatin, Paclitaxel	C	43	10,0
Calciumfolinat, Fluorouracil, Oxaliplatin	C	36	8,4
Calciumfolinat, Cisplatin, Fluorouracil	C	27	6,3
Paclitaxel	C	26	6,1
Docetaxel	C	12	2,8
Cisplatin	C	11	2,6
Mitomycin	C	9	2,1
Calciumfolinat, Fluorouracil, Irinotecan	C	8	1,9
Carboplatin	C	7	1,6
Medikament o. n. A.	C	7	1,6
Fluorouracil, Mitomycin	C	6	1,4
Carboplatin, Vinorelbin	C	5	1,2
Carboplatin, Fluorouracil	C	5	1,2
Trastuzumab	I	10	2,3
Cetuximab	I	7	1,6
Ramucirumab	I	5	1,2
gesamt Anzahl der Fälle		429	.

**Protokolltyp:**

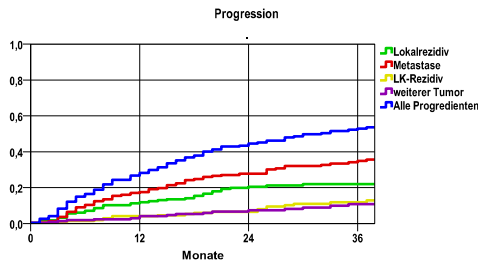
**CM – Monochemoth.**  
**CP – Polychemoth.**  
**C – Chemotherapie o.n.A.**  
**IC – Immun-/Chemoth.**  
**H – Hormontherapie**  
**I – Immuntherapie**  
**IU – unspezif. Immunth.**  
**IS – spezif. Immunth.**

gesamt = Anzahl der therapierten Fälle; Mehrfachnennungen von Therapien sind pro Fall möglich; Prozentzahl bezieht sich auf den Anteil an den systemisch therapierten Gesamtfällen

\*Bei Eintritt eines Rezidivs werden weitere Therapien nicht ausgewiesen.  
Systemische Therapien mit einem Anteil unter 1% werden nicht dargestellt.

Diagnosejahre
2010 bis 2015

**Progression**



Ereignis	Monate	%	95%CI	N	zens. +† %	zens. %	E
Lokalrezidiv	12	11,8	7,4-16,3	231	21,6	1,3	24
	24	20,5	14,6-26,5		33,3	2,6	38
	36	22,0	15,8-28,1		44,6	6,9	40
Metastase	12	17,5	12,3-22,8	231	17,7	1,3	36
	24	27,7	21,4-34,0		25,5	3,0	54
	36	34,9	27,9-42,0		34,6	7,4	65
LK-Rezidiv	12	4,1	1,3- 6,8	231	24,2	1,3	8
	24	6,6	2,9-10,2		39,0	3,0	12
	36	11,9	6,8-17,1		52,4	7,4	19
weiterer Tumor	12	4,1	1,3- 6,9	231	25,5	1,3	8
	24	7,3	3,4-11,2		39,4	3,0	13
	36	10,9	5,8-15,9		55,0	7,4	17
Alle Progredienten	12	28,3	22,1-34,4	231	14,3	1,3	59
	24	44,6	37,6-51,5		18,6	2,6	89
	36	52,9	45,8-60,1		25,5	6,9	103

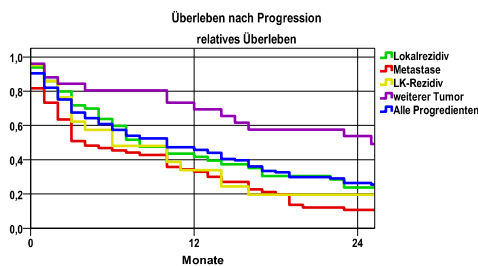
N = Anzahl der Fälle mit Vollremission  
 E = Anzahl der Ereignisse

**mediane ereignisfreie Zeit**

- Lokalrezidiv >3,0 Jahre
- Metastase >3,0 Jahre
- LK-Rezidiv >3,0 Jahre
- weiterer Tumor >3,0 Jahre
- Alle Progredienten 2,6 Jahre

Progression setzt Vollremission voraus.

**Überleben nach Progression**



Ereignis	beob. Überl.	rel. Überl.	95%-KI ±	N	zens. %
Lokalrezidiv	22,8	23,7	12,1	49	4,1
Metastase	10,3	10,7	7,2	71	1,4
LK-Rezidiv	19,0	19,5	16,8	21	,0
weiterer Tumor	51,7	53,8	19,7	25	8,0
Alle Progredienten	25,4	26,4	8,0	116	2,6

**medianes Überleben nach Progression**

- Lokalrezidiv ,6 Jahre
- Metastase ,3 Jahre
- LK-Rezidiv ,5 Jahre
- weiterer Tumor >2,0 Jahre
- Alle Progredienten ,7 Jahre

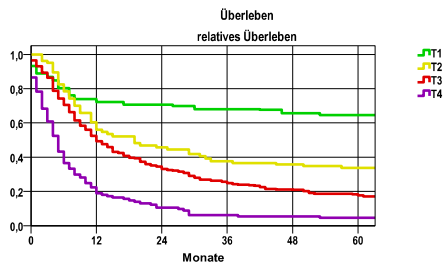


Diagnosejahre
2010 bis 2015

**5-Jahres-Überleben nach Tumorgroße**

T-Kategorie	beob. Überl.	rel. Überl.	95%-KI ±	N	zens. %
T1	56,7	64,5	14,7	44	27,3
T2	28,4	33,8	10,6	70	11,4
T3	15,4	17,8	4,3	283	8,1
T4	4,2	4,7	3,6	119	2,5

nur Ersterkrankungen



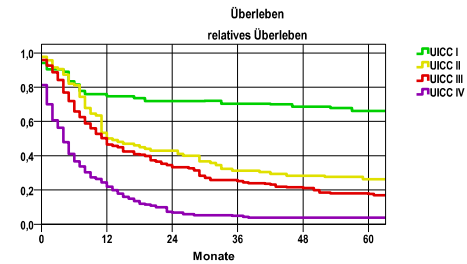
**mediane Überlebenszeit**

T1	>60 Monate
T2	17,2 Monate
T3	11,8 Monate
T4	4,3 Monate

**5-Jahres-Überleben nach UICC-Tumorstadium**

UICC-Stadium	beob. Überl.	rel. Überl.	95%-KI ±	N	zens. %
UICC I	56,7	66,2	13,7	51	25,5
UICC II	22,9	26,3	8,8	90	8,9
UICC III	15,5	17,7	4,6	240	7,9
UICC IV	3,5	3,8	.	202	3,0

nur Ersterkrankungen



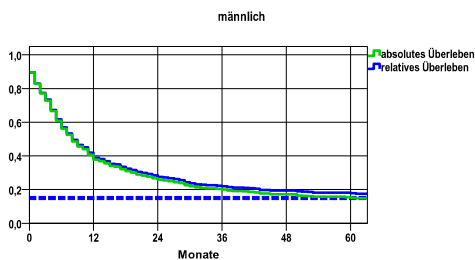
**mediane Überlebenszeit**

UICC I	>5,0 Jahre
UICC II	1,0 Jahre
UICC III	,9 Jahre
UICC IV	,3 Jahre

**Überleben gesamt, männlich**

Jahr	beob. Überl.	rel. Überl.	95%-KI ±	N	zens. %
1	37,8	39,0	4,1	545	,0
2	25,9	27,5	3,7	.	,0
3	20,0	22,0	3,4	.	,0
4	17,2	19,4	3,2	.	,4
5	15,2	17,9	3,0	.	7,7

nur Ersterkrankungen



**mediane Überlebenszeit**

7,9 Monate

**Vergleichswert - - - , 5-Jahres-Überleben (%)**

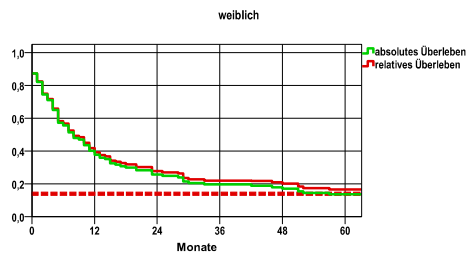
RKI, BRD 2013-2014, niedrigster Wert, männlich 15,0

<b>verwendete Sterbetafel:</b>
Sachsen 1995-2018

**weiblich**

Jahr	beob. Überl.	rel. Überl.	95%-KI ±	N	zens. %
1	37,6	39,2	8,8	117	,0
2	25,6	27,7	7,9	.	,0
3	19,7	22,0	7,2	.	,0
4	17,1	20,1	6,8	.	,0
5	13,7	16,6	6,2	.	6,0

nur Ersterkrankungen



**mediane Überlebenszeit**

7,8 Monate

**Vergleichswert - - - , 5-Jahres-Überleben (%)**

RKI, BRD 2013-2014, niedrigster Wert, weiblich 14,0