

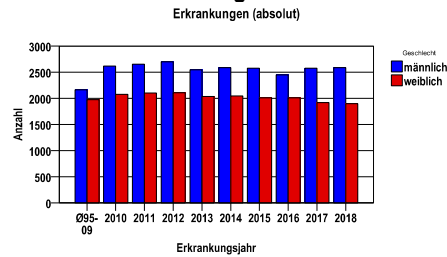
Krebs insgesamt C00-C97, ohne C44, inkl. D09.0, D41.4

Durchschnittlich erfasste Erkrankungszahlen

Zeitraum	Geschlecht	N	rohe Rate	altersstandardisierte Rate (ESR)*	arithm. Alter Jahre	medianes Alter Jahre	Vergleich medianes Alter	Vergleichsquelle
2013 - 2017	männlich	12741	869,3	477,4	69,4	71,2	.	
	weiblich	10018	646,6	324,5	70,0	72,5	.	

* europastandardisierte Rate

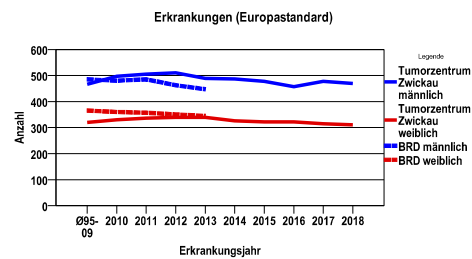
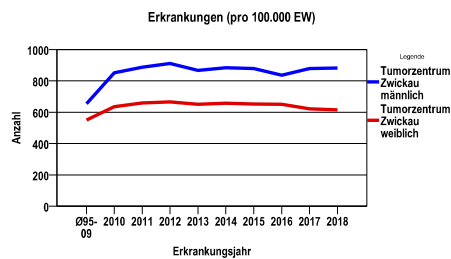
Anzahl Neuerkrankungen



Absolute Neuerkrankungszahlen und Neuerkrankungsraten je 100.000 Einwohner

Jahr	absolut männlich	absolut weiblich	Rohe Rate männlich	Rohe Rate weiblich	Stand. Rate männlich	Stand. Rate weiblich
2018	2585	1897	881,9	614,7	469,8	310,8
2017	2576	1917	878,8	621,1	477,3	314,8
2016	2450	2008	835,8	650,6	456,7	322,1
2015	2578	2012	879,5	651,9	477,4	321,4
2014	2589	2044	884,4	657,9	486,4	325,6
2013	2548	2037	867,8	651,3	488,7	338,9
2012	2699	2105	911,3	665,7	510,7	338,9
2011	2652	2103	887,2	658,6	505,6	336,6
2010	2618	2074	851,9	634,6	497,4	330,5
Ø95-09	2163	1974	654,1	549,5	466,7	319,4

Stand. Rate = Europastandard



Vergleichswerte - - - - , - - - -

GKR, Sachsen 2011-2013, männlich	763,6
GKR, Sachsen 2011-2013, weiblich	575,6

Vergleichswerte - - - - , - - - -

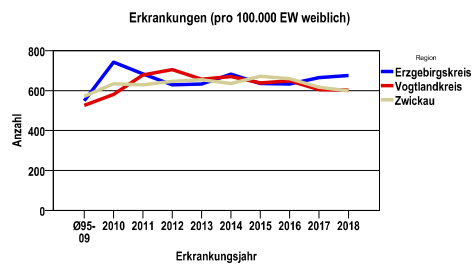
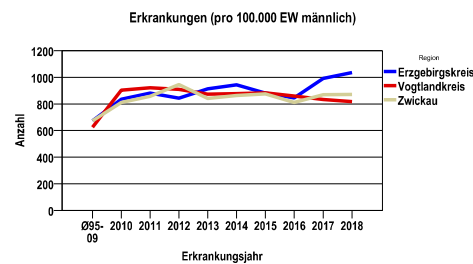
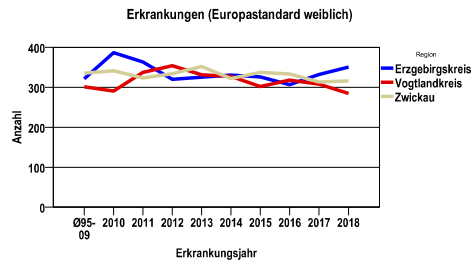
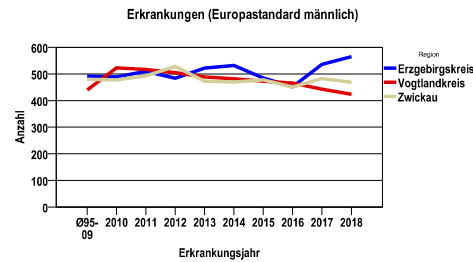
GEKID-Atlas 2016, BRD 2013, männlich	447,3
GKR, Sachsen 2014, männlich	448,4
GEKID-Atlas 2016, BRD 2013, weiblich	344,7
GKR, Sachsen 2014, weiblich	306,0

Zahl der Neuerkrankungen nach Stadt-/Landkreisen

Tumorzentrum Zwickau	absolut männlich					absolut weiblich				
	2018	2017	2016	2015	2014	2018	2017	2016	2015	2014
Erzgebirgskreis (anteilig 33,2%)	579	554	472	493	533	399	393	374	376	408
Vogtlandkreis	924	944	972	999	989	717	720	773	760	802
Zwickau (anteilig 78,3%)	1082	1078	1006	1086	1067	781	804	861	876	834

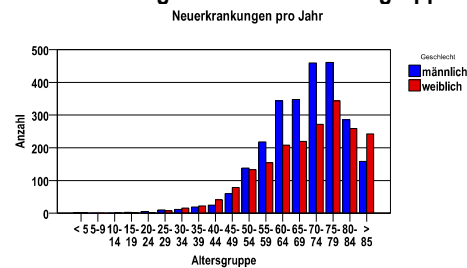
Neuerkrankungsraten nach Stadt-/Landkreisen , altersstandardisiert (ESR)

Region	Stand. Rate männlich					Stand. Rate weiblich				
	2018	2017	2016	2015	2014	2018	2017	2016	2015	2014
Erzgebirgskreis	565,4	535,7	451,9	484,5	531,9	350,9	331,7	306,7	325,7	330,4
Vogtlandkreis	423,3	442,3	465,2	473,3	482,0	284,8	307,9	317,9	302,3	327,2
Zwickau	469,1	482,8	451,1	478,0	469,7	316,2	313,3	333,0	337,0	322,1

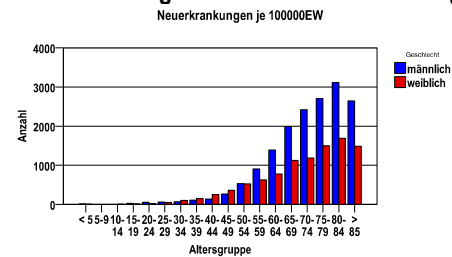


Diagnosejahre
2013 bis 2017

Neuerkrankungen/Jahr nach Altersgruppen



Neuerkrankungen/100.000 EW nach Altersgruppen



Krebs insgesamt C00-C97, ohne C44, inkl. D09.0, D41.4

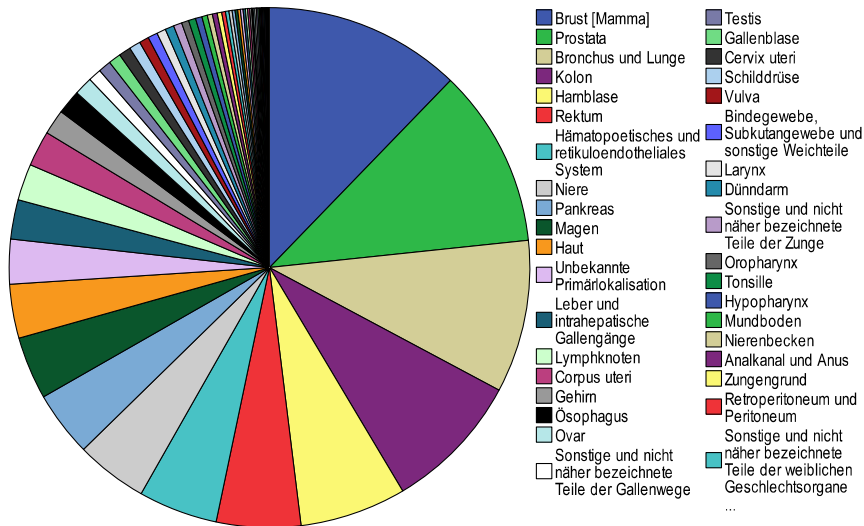
Diagnosejahre
2013 bis 2017

Häufigkeit der Tumorerkrankungen nach der Lokalisation (ICD-O)

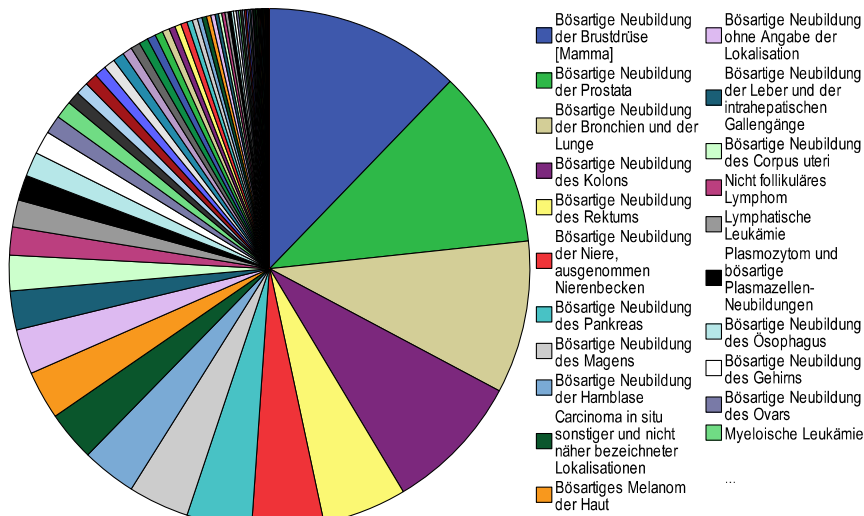
ICD-O	Bezeichnung	m	%m	w	%w	ges.	%ges.
C50	Brust [Mamma]	23	,2	2757	27,5	2780	12,2
C61	Prostata	2528	19,8	0	.	2528	11,1
C34	Bronchus und Lunge	1580	12,4	582	5,8	2162	9,5
C18	Kolon	1067	8,4	900	9,0	1967	8,6
C67	Harnblase	1128	8,9	375	3,7	1503	6,6
C20	Rektum	722	5,7	468	4,7	1190	5,2
C42	Hämatopoetisches und retikuloendotheliales System	600	4,7	519	5,2	1119	4,9
C64	Niere	641	5,0	375	3,7	1016	4,5
C25	Pankreas	471	3,7	448	4,5	919	4,0
C16	Magen	510	4,0	380	3,8	890	3,9
C44	Haut	420	3,3	341	3,4	761	3,3
C80	Unbekannte Primärlokalisation	333	2,6	303	3,0	636	2,8
C22	Leber und intrahepatische Gallengänge	403	3,2	151	1,5	554	2,4
C77	Lymphknoten	283	2,2	236	2,4	519	2,3
C54	Corpus uteri	0	.	501	5,0	501	2,2
C71	Gehirn	186	1,5	167	1,7	353	1,6
C15	Ösophagus	287	2,3	56	,6	343	1,5
C56	Ovar	0	.	260	2,6	260	1,1
C24	Sonstige und nicht näher bezeichnete Teile der Gallenwege	89	,7	95	,9	184	,8
C62	Testis	181	1,4	0	.	181	,8
C23	Gallenblase	56	,4	119	1,2	175	,8
C53	Cervix uteri	0	.	166	1,7	166	,7
C73	Schilddrüse	55	,4	106	1,1	161	,7
C51	Vulva	0	.	137	1,4	137	,6
C49	Bindegewebe, Subkutangewebe und sonstige Weichteile	78	,6	57	,6	135	,6
C32	Larynx	119	,9	10	,1	129	,6
C17	Dünndarm	71	,6	55	,5	126	,6
C02	Sonstige und nicht näher bezeichnete Teile der Zunge	83	,7	34	,3	117	,5
C10	Oropharynx	93	,7	10	,1	103	,5
C09	Tonsille	81	,6	21	,2	102	,4
C13	Hypopharynx	84	,7	6	,1	90	,4
C04	Mundboden	68	,5	8	,1	76	,3
C65	Nierenbecken	46	,4	28	,3	74	,3
C21	Analkanal und Anus	23	,2	46	,5	69	,3
C01	Zungengrund	48	,4	15	,1	63	,3
C48	Retroperitoneum und Peritoneum	16	,1	38	,4	54	,2
C57	Sonstige und nicht näher bezeichnete Teile der weiblichen Geschlechtsorgane	0	.	49	,5	49	,2
C05	Gaumen	38	,3	6	,1	44	,2
C66	Ureter	29	,2	13	,1	42	,2
C03	Zahnfleisch	23	,2	14	,1	37	,2
C69	Auge und Augenahangsgebilde	20	,2	17	,2	37	,2
C60	Penis	36	,3	0	.	36	,2
C38	Herz, Mediastinum und Pleura	22	,2	13	,1	35	,2
C07	Parotis	19	,1	11	,1	30	,1
C31	Nasennebenhöhlen	17	,1	11	,1	28	,1
C41	Knochen, Gelenke und Gelenknorpel sonstiger und nicht näher bezeichneter Lokalisationen	18	,1	7	,1	25	,1
C30	Nasenhöhle und Mittelohr	16	,1	8	,1	24	,1
C52	Vagina	0	.	23	,2	23	,1
C06	Sonstige und nicht näher bezeichnete Teile des Mundes	13	,1	9	,1	22	,1
C40	Knochen, Gelenke und Gelenknorpel der Extremitäten	11	,1	10	,1	21	,1
C68	Sonstige und nicht näher bezeichnete Teile des Harntraktes	15	,1	3	,0	18	,1
C12	Sinus piriformis	16	,1	1	,0	17	,1
C00	Lippe	12	,1	4	,0	16	,1
C11	Nasopharynx [Nasenhöhle]	12	,1	3	,0	15	,1
C37	Thymus	7	,1	7	,1	14	,1
C72	Rückenmark, Hirnnerven und sonstige Teile des Zentralnervensystems	9	,1	5	,0	14	,1
C19	Rektosigmoidaler Übergang	7	,1	6	,1	13	,1
C26	Sonstiger oder mangelhaft bezeichneter Sitz innerhalb der Verdauungsorgane	4	,0	7	,1	11	,0
C08	Sonstige und nicht näher bezeichnete große Speicheldrüsen	4	,0	5	,0	9	,0
C63	Sonstige und nicht näher bezeichnete Teile der männlichen Geschlechtsorgane	6	,0	0	.	6	,0
C47	Periphere Nerven und autonomes Nervensystem	3	,0	2	,0	5	,0
C70	Meningen	4	,0	1	,0	5	,0
C14	Sonstiger oder mangelhaft bezeichneter Sitz an Lippe, Mundhöhle und Pharynx	2	,0	2	,0	4	,0
C74	Nebenniere	2	,0	2	,0	4	,0
C75	Sonstige endokrine Drüsen und verwandte Strukturen	1	,0	3	,0	4	,0
C55	Uterus o.n.A.	0	.	3	,0	3	,0
C76	Sonstiger oder mangelhaft bezeichneter Sitz	1	,0	2	,0	3	,0
C33	Trachea	1	,0	1	,0	2	,0
	Gesamt	12741	56,0	10018	44,0	22759	.

Krebs insgesamt C00-C97, ohne C44, inkl. D09.0, D41.4

Häufigkeit der Tumorerkrankungen nach der Lokalisation (ICD-O) (männlich/weiblich)



Häufigkeit der Tumorerkrankungen nach ICD-10 (männlich/weiblich)



Krebs insgesamt C00-C97, ohne C44, inkl. D09.0, D41.4

Diagnosejahre

2013 bis 2017

Häufigkeit der Tumorerkrankungen nach ICD-10

ICD-10	Bezeichnung	m	%m	w	%w	ges.	%ges.
C00	Bösartige Neubildung der Lippe	12	,1	4	,0	16	,1
C01	Bösartige Neubildung des Zungengrundes	48	,4	14	,1	62	,3
C02	Bösartige Neubildung sonstiger und nicht näher bezeichneter Teile der Zunge	83	,7	34	,3	117	,5
C03	Bösartige Neubildung des Zahnfleisches	22	,2	14	,1	36	,2
C04	Bösartige Neubildung des Mundbodens	68	,5	8	,1	76	,3
C05	Bösartige Neubildung des Gaumens	38	,3	5	,0	43	,2
C06	Bösartige Neubildung sonstiger und nicht näher bezeichneter Teile des Mundes	13	,1	9	,1	22	,1
C07	Bösartige Neubildung der Parotis	16	,1	9	,1	25	,1
C08	Bösartige Neubildung sonstiger und nicht näher bezeichneter großer Speicheldrüsen	3	,0	4	,0	7	,0
C09	Bösartige Neubildung der Tonsille	71	,6	18	,2	89	,4
C10	Bösartige Neubildung des Oropharynx	92	,7	7	,1	99	,4
C11	Bösartige Neubildung des Nasopharynx	9	,1	1	,0	10	,0
C12	Bösartige Neubildung des Recessus piriformis	16	,1	1	,0	17	,1
C13	Bösartige Neubildung des Hypopharynx	83	,7	6	,1	89	,4
C14	Bösartige Neubildung sonstiger und ungenau bezeichneter Lokalisationen der Lippe, der Mundhöhle und des Pharynx	2	,0	2	,0	4	,0
C15	Bösartige Neubildung des Ösophagus	287	2,3	56	,6	343	1,5
C16	Bösartige Neubildung des Magens	489	3,8	371	3,7	860	3,8
C17	Bösartige Neubildung des Dünndarmes	61	,5	52	,5	113	,5
C18	Bösartige Neubildung des Kolons	1062	8,3	899	9,0	1961	8,6
C19	Bösartige Neubildung am Rektosigmoid, Übergang	7	,1	6	,1	13	,1
C20	Bösartige Neubildung des Rektums	722	5,7	468	4,7	1190	5,2
C21	Bösartige Neubildung des Anus und des Analkanals	22	,2	46	,5	68	,3
C22	Bösartige Neubildung der Leber und der intrahepatischen Gallengänge	401	3,1	149	1,5	550	2,4
C23	Bösartige Neubildung der Gallenblase	56	,4	119	1,2	175	,8
C24	Bösartige Neubildung sonstiger und nicht näher bezeichneter Teile der Gallenwege	89	,7	95	,9	184	,8
C25	Bösartige Neubildung des Pankreas	471	3,7	448	4,5	919	4,0
C26	Bösartige Neubildung sonstiger und ungenau bezeichneter Verdauungsorgane	5	,0	7	,1	12	,1
C30	Bösartige Neubildung der Nasenhöhle und des Mittelohres	15	,1	4	,0	19	,1
C31	Bösartige Neubildung der Nasennebenhöhlen	15	,1	9	,1	24	,1
C32	Bösartige Neubildung des Larynx	119	,9	10	,1	129	,6
C33	Bösartige Neubildung der Trachea	1	,0	1	,0	2	,0
C34	Bösartige Neubildung der Bronchien und der Lunge	1578	12,4	581	5,8	2159	9,5
C37	Bösartige Neubildung des Thymus	7	,1	7	,1	14	,1
C38	Bösartige Neubildung des Herzens, des Mediastinums und der Pleura	2	,0	2	,0	4	,0
C40	Bösartige Neubildung des Knochens und des Gelenkknorpels der Extremitäten	8	,1	6	,1	14	,1
C41	Bösartige Neubildung des Knochens und des Gelenkknorpels sonstiger und nicht näher bezeichneter Lokalisationen	11	,1	3	,0	14	,1
C43	Bösartiges Melanom der Haut	376	3,0	313	3,1	689	3,0
C45	Mesotheliom	22	,2	6	,1	28	,1
C46	Kaposi-Sarkom [Sarcoma idiopathicum multiplex haemorrhagicum]	6	,0	0	,0	6	,0
C47	Bösartige Neubildung der peripheren Nerven und des autonomen Nervensystems	3	,0	2	,0	5	,0
C48	Bösartige Neubildung des Retroperitoneums und des Peritoneums	9	,1	37	,4	46	,2
C49	Bösartige Neubildung sonstigen Bindegewebes und anderer Weichteilgewebe	75	,6	57	,6	132	,6
C50	Bösartige Neubildung der Brustdrüse [Mamma]	23	,2	2754	27,5	2777	12,2
C51	Bösartige Neubildung der Vulva	0	,0	137	1,4	137	,6
C52	Bösartige Neubildung der Vagina	0	,0	23	,2	23	,1
C53	Bösartige Neubildung der Cervix uteri	0	,0	166	1,7	166	,7
C54	Bösartige Neubildung des Corpus uteri	0	,0	501	5,0	501	2,2
C55	Bösartige Neubildung des Uterus, Teil nicht näher bezeichnet	0	,0	3	,0	3	,0
C56	Bösartige Neubildung des Ovars	0	,0	260	2,6	260	1,1
C57	Bösartige Neubildung sonstiger und nicht näher bezeichneter weiblicher Genitalorgane	0	,0	49	,5	49	,2
C60	Bösartige Neubildung des Penis	36	,3	0	,0	36	,2
C61	Bösartige Neubildung der Prostata	2527	19,8	0	,0	2527	11,1
C62	Bösartige Neubildung des Hodens	177	1,4	0	,0	177	,8
C63	Bösartige Neubildung sonstiger und nicht näher bezeichneter männlicher Genitalorgane	6	,0	0	,0	6	,0
C64	Bösartige Neubildung der Niere, ausgenommen Nierenbecken	640	5,0	375	3,7	1015	4,5
C65	Bösartige Neubildung des Nierenbeckens	46	,4	28	,3	74	,3
C66	Bösartige Neubildung des Ureters	29	,2	13	,1	42	,2
C67	Bösartige Neubildung der Harnblase	558	4,4	212	2,1	770	3,4
C68	Bösartige Neubildung sonstiger und nicht näher bezeichneter Harnorgane	15	,1	3	,0	18	,1
C69	Bösartige Neubildung des Auges und der Augenanhangsgebilde	19	,1	14	,1	33	,1
C70	Bösartige Neubildung der Meningen	4	,0	0	,0	4	,0
C71	Bösartige Neubildung des Gehirns	176	1,4	153	1,5	329	1,4
C72	Bösartige Neubildung des Rückenmarkes, der Hirnnerven und anderer Teile des Zentralnervensystems	6	,0	4	,0	10	,0
C73	Bösartige Neubildung der Schilddrüse	55	,4	105	1,0	160	,7
C74	Bösartige Neubildung der Nebenniere	2	,0	2	,0	4	,0
C75	Bösartige Neubildung sonstiger endokriner Drüsen und verwandter Strukturen	1	,0	3	,0	4	,0
C76	Bösartige Neubildung sonstiger und ungenau bezeichneter Lokalisationen	1	,0	2	,0	3	,0
C80	Bösartige Neubildung ohne Angabe der Lokalisation	333	2,6	303	3,0	636	2,8
C81	Hodgkin-Lymphom [Lymphogranulomatose]	61	,5	29	,3	90	,4
C82	Follikuläres Lymphom	69	,5	90	,9	159	,7
C83	Nicht follikuläres Lymphom	222	1,7	173	1,7	395	1,7
C84	Reifzellige T/NK-Zell-Lymphome	38	,3	22	,2	60	,3
C85	Sonstige und nicht näher bezeichnete Typen des Non-Hodgkin-Lymphoms	27	,2	35	,3	62	,3
C86	Weitere spezifizierte T/NK-Zell-Lymphome	8	,1	8	,1	16	,1
C88	Bösartige immunproliferative Krankheiten	32	,3	15	,1	47	,2
C90	Plasmozytom und bösartige Plasmazellen-Neubildungen	184	1,4	173	1,7	357	1,6
C91	Lymphatische Leukämie	220	1,7	165	1,6	385	1,7
C92	Myeloische Leukämie	124	1,0	124	1,2	248	1,1
C93	Monozytenleukämie	20	,2	8	,1	28	,1
C94	Sonstige Leukämien näher bezeichneten Zelltyps	5	,0	1	,0	6	,0
C95	Leukämie nicht näher bezeichneten Zelltyps	6	,0	6	,1	12	,1
C96	Sonstige und nicht näher bezeichnete bösartige Neubildungen des lymphatischen, blutbildenden und verwandten Gewebes	6	,0	7	,1	13	,1
D09	Carcinoma in situ sonstiger und nicht näher bezeichneter Lokalisationen	555	4,4	149	1,5	704	3,1
D41	Neubildung unsicheren oder unbekanntens Verhaltens der Harnorgane	15	,1	13	,1	28	,1
	Gesamt	12741	56,0	10018	44,0	22759	

Krebs insgesamt C00-C97, ohne C44, inkl. D09.0, D41.4

Diagnosejahre
2009 bis 2014

Überleben gesamt

männlich

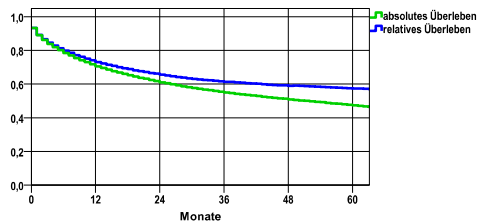
Jahr	beob. Überl.	rel. Überl.	95%-KI ±	N	zens. %
1	70,6	73,1	,8	12897	,0
2	61,1	65,6	,8	.	,0
3	55,1	61,4	,9	.	,0
4	51,0	59,1	,9	.	,5
5	47,4	57,3	,9	.	14,2

weiblich

Jahr	beob. Überl.	rel. Überl.	95%-KI ±	N	zens. %
1	71,9	74,2	,9	10534	,0
2	63,9	68,0	,9	.	,0
3	59,2	65,0	,9	.	,0
4	55,8	63,4	,9	.	,7
5	52,9	62,3	1,0	.	17,6

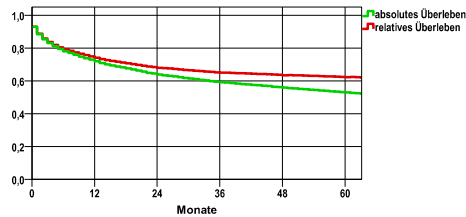
nur Ersterkrankungen

männlich



nur Ersterkrankungen

weiblich



mediane Überlebenszeit

>5,0 Jahre

Vergleichswert - - - , 5-Jahres-Überleben (%)

mediane Überlebenszeit

>5,0 Jahre

Vergleichswert - - - , 5-Jahres-Überleben (%)

verwendete Sterbetafel:
Sachsen 1995-2016