

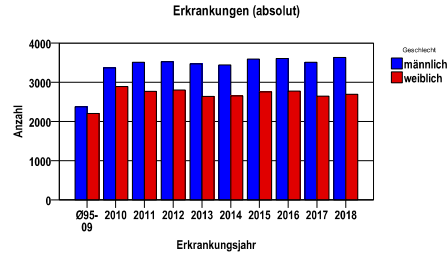
Krebs insgesamt C00-C97, ohne C44, inkl. D09.0, D41.4

Durchschnittlich erfasste Erkrankungszahlen

Zeitraum	Geschlecht	N	rohe Rate	altersstandardisierte Rate (ESR)*	arithm. Alter Jahre	medianes Alter Jahre	Vergleich medianes Alter	Vergleichsquelle
2013 - 2017	männlich	17618	829,7	467,8	69,7	71,5	.	
	weiblich	13462	614,5	322,5	69,5	72,2	.	

* europastandardisierte Rate

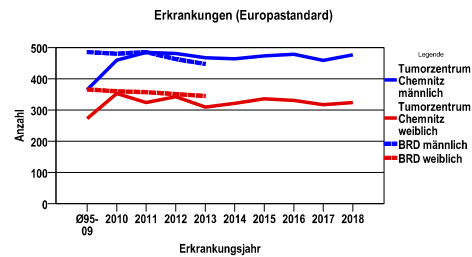
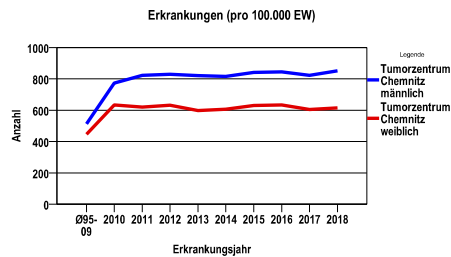
Anzahl Neuerkrankungen



Absolute Neuerkrankungszahlen und Neuerkrankungsraten je 100.000 Einwohner

Jahr	absolut männlich	absolut weiblich	Rohe Rate männlich	Rohe Rate weiblich	Stand. Rate männlich	Stand. Rate weiblich
2018	3631	2691	851,7	615,0	476,7	323,7
2017	3509	2645	823,1	604,5	458,8	316,6
2016	3605	2772	845,6	633,5	478,6	330,8
2015	3591	2756	842,3	629,9	473,0	335,6
2014	3445	2653	816,3	605,8	463,6	321,3
2013	3468	2636	821,0	598,9	467,2	308,9
2012	3522	2805	829,7	632,7	480,6	342,7
2011	3513	2769	822,9	620,4	484,4	323,4
2010	3370	2889	772,6	633,9	459,7	352,9
Ø95-09	2371	2203	513,0	445,7	364,7	272,5

Stand. Rate = Europastandard



Vergleichswerte - - - - -

GKR, Sachsen 2011-2013, männlich	763,6
GKR, Sachsen 2011-2013, weiblich	575,6

Vergleichswerte - - - - -

GEKID-Atlas 2016, BRD 2013, männlich	447,3
GKR, Sachsen 2014, männlich	448,4
GEKID-Atlas 2016, BRD 2013, weiblich	344,7
GKR, Sachsen 2014, weiblich	306,0

Krebs insgesamt C00-C97, ohne C44, inkl. D09.0, D41.4

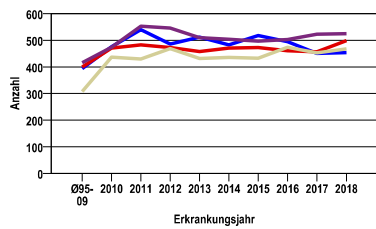
Zahl der Neuerkrankungen nach Stadt-/Landkreisen

Tumorzentrum Chemnitz	absolut männlich					absolut weiblich				
	2018	2017	2016	2015	2014	2018	2017	2016	2015	2014
Chemnitz, Stadt	959	956	1008	1055	959	829	760	824	883	794
Erzgebirgskreis (anteilig 66,8%)	1051	964	977	1004	948	666	698	673	703	713
Mittelsachsen	1304	1270	1305	1239	1221	974	930	999	922	907
Zwickau (anteilig 21,7%)	317	319	315	293	317	222	257	276	248	239

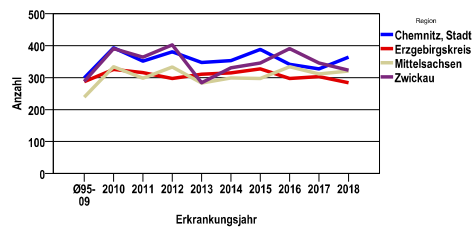
Neuerkrankungsraten nach Stadt-/Landkreisen, altersstandardisiert (ESR)

Region	Stand. Rate männlich					Stand. Rate weiblich				
	2018	2017	2016	2015	2014	2018	2017	2016	2015	2014
Chemnitz, Stadt	453,9	450,6	494,7	517,6	482,4	363,9	327,7	341,6	388,0	353,1
Erzgebirgskreis	499,1	456,5	461,1	473,2	470,3	284,4	302,8	297,3	327,0	314,8
Mittelsachsen	467,7	453,1	473,3	432,3	435,4	321,1	311,4	333,7	297,7	298,9
Zwickau	525,2	522,7	502,9	496,7	503,5	323,3	346,1	390,5	346,0	331,2

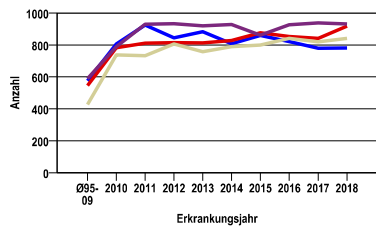
Erkrankungen (Europastandard männlich)



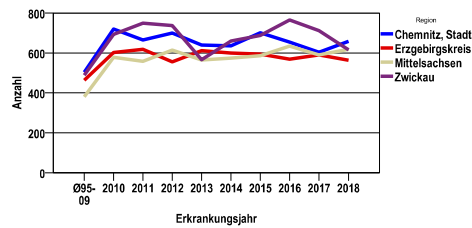
Erkrankungen (Europastandard weiblich)



Erkrankungen (pro 100.000 EW männlich)

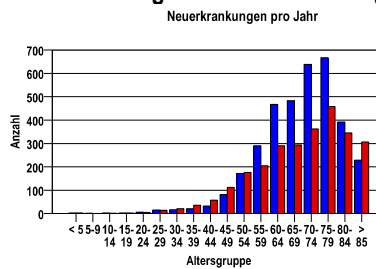


Erkrankungen (pro 100.000 EW weiblich)

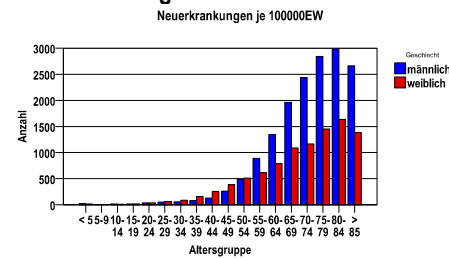


Diagnosejahre
2013 bis 2017

Neuerkrankungen/Jahr nach Altersgruppen



Neuerkrankungen/100.000 EW nach Altersgruppen



Krebs insgesamt C00-C97, ohne C44, inkl. D09.0, D41.4

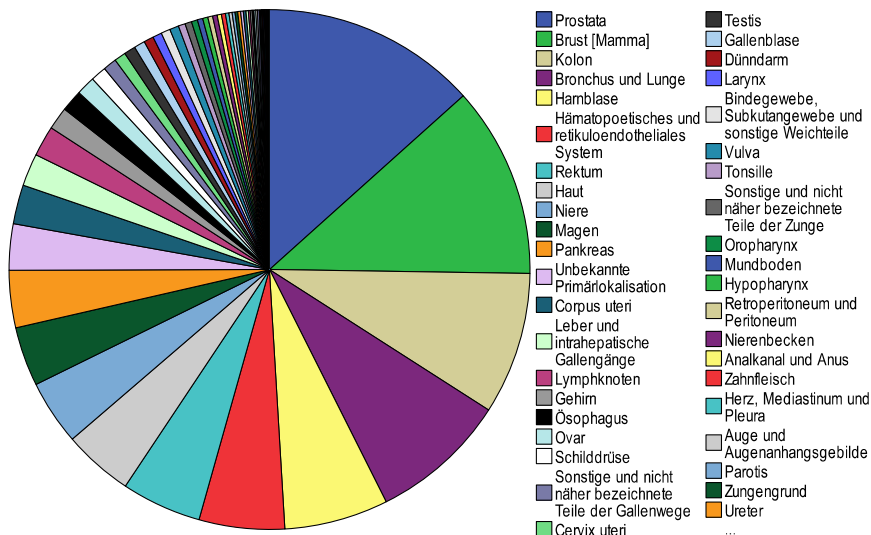
Diagnosejahre
2013 bis 2017

Häufigkeit der Tumorerkrankungen nach der Lokalisation (ICD-O)

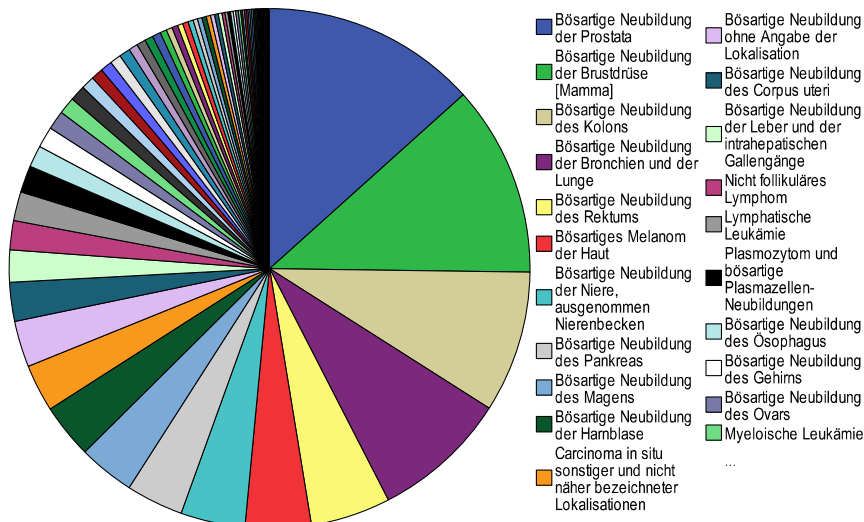
ICD-O	Bezeichnung	m	%m	w	%w	ges.	%ges.
C61	Prostata	4149	23,5	0	.	4149	13,3
C50	Brust [Mamma]	39	,2	3656	27,2	3695	11,9
C18	Kolon	1496	8,5	1255	9,3	2751	8,9
C34	Bronchus und Lunge	1927	10,9	718	5,3	2645	8,5
C67	Harnblase	1510	8,6	497	3,7	2007	6,5
C42	Hämatopoetisches und retikuloendotheliales System	991	5,6	658	4,9	1649	5,3
C20	Rektum	984	5,6	561	4,2	1545	5,0
C44	Haut	773	4,4	579	4,3	1352	4,4
C64	Niere	765	4,3	486	3,6	1251	4,0
C16	Magen	718	4,1	430	3,2	1148	3,7
C25	Pankreas	543	3,1	564	4,2	1107	3,6
C80	Unbekannte Primärlokalisation	440	2,5	453	3,4	893	2,9
C54	Corpus uteri	0	.	751	5,6	751	2,4
C22	Leber und intrahepatische Gallengänge	460	2,6	170	1,3	630	2,0
C77	Lymphknoten	306	1,7	284	2,1	590	1,9
C71	Gehirn	237	1,3	199	1,5	436	1,4
C15	Ösophagus	326	1,9	91	,7	417	1,3
C56	Ovar	0	.	368	2,7	368	1,2
C73	Schilddrüse	75	,4	228	1,7	303	1,0
C24	Sonstige und nicht näher bezeichnete Teile der Gallenwege	143	,8	112	,8	255	,8
C53	Cervix uteri	0	.	226	1,7	226	,7
C62	Testis	221	1,3	0	.	221	,7
C23	Gallenblase	64	,4	147	1,1	211	,7
C17	Dünndarm	100	,6	87	,6	187	,6
C32	Larynx	161	,9	15	,1	176	,6
C49	Bindegewebe, Subkutangewebe und sonstige Weichteile	98	,6	78	,6	176	,6
C51	Vulva	0	.	175	1,3	175	,6
C09	Tonsille	94	,5	40	,3	134	,4
C02	Sonstige und nicht näher bezeichnete Teile der Zunge	95	,5	34	,3	129	,4
C10	Oropharynx	100	,6	14	,1	114	,4
C04	Mundboden	89	,5	18	,1	107	,3
C13	Hypopharynx	85	,5	11	,1	96	,3
C48	Retroperitoneum und Peritoneum	27	,2	69	,5	96	,3
C65	Nierenbecken	54	,3	33	,2	87	,3
C21	Analkanal und Anus	31	,2	53	,4	84	,3
C03	Zahnfleisch	51	,3	26	,2	77	,2
C38	Herz, Mediastinum und Pleura	39	,2	25	,2	64	,2
C69	Auge und Augenanhangsgebilde	28	,2	33	,2	61	,2
C07	Parotis	33	,2	26	,2	59	,2
C01	Zungengrund	41	,2	13	,1	54	,2
C66	Ureter	32	,2	21	,2	53	,2
C60	Penis	52	,3	0	.	52	,2
C41	Knochen, Gelenke und Gelenknorpel sonstiger und nicht näher bezeichneter Lokalisationen	23	,1	24	,2	47	,2
C57	Sonstige und nicht näher bezeichnete Teile der weiblichen Geschlechtsorgane	0	.	46	,3	46	,1
C00	Lippe	26	,1	11	,1	37	,1
C05	Gaumen	27	,2	10	,1	37	,1
C30	Nasenhöhle und Mittelohr	24	,1	13	,1	37	,1
C06	Sonstige und nicht näher bezeichnete Teile des Mundes	17	,1	16	,1	33	,1
C52	Vagina	0	.	32	,2	32	,1
C76	Sonstiger oder mangelhaft bezeichneter Sitz	12	,1	20	,1	32	,1
C31	Nasennebenhöhlen	9	,1	13	,1	22	,1
C68	Sonstige und nicht näher bezeichnete Teile des Harntraktes	14	,1	8	,1	22	,1
C08	Sonstige und nicht näher bezeichnete große Speicheldrüsen	10	,1	10	,1	20	,1
C11	Nasopharynx [Nasopharynxraum]	14	,1	6	,0	20	,1
C40	Knochen, Gelenke und Gelenknorpel der Extremitäten	10	,1	6	,0	16	,1
C12	Sinus piriformis	14	,1	1	,0	15	,0
C72	Rückenmark, Hirnnerven und sonstige Teile des Zentralnervensystems	4	,0	10	,1	14	,0
C37	Thymus	5	,0	7	,1	12	,0
C63	Sonstige und nicht näher bezeichnete Teile der männlichen Geschlechtsorgane	10	,1	0	.	10	,0
C74	Nebenniere	7	,0	2	,0	9	,0
C55	Uterus o.n.A.	0	.	6	,0	6	,0
C14	Sonstiger oder mangelhaft bezeichneter Sitz an Lippe, Mundhöhle und Pharynx	3	,0	2	,0	5	,0
C19	Rektosigmoidaler Übergang	0	.	5	,0	5	,0
C26	Sonstiger oder mangelhaft bezeichneter Sitz innerhalb der Verdauungsorgane	2	,0	3	,0	5	,0
C70	Meningen	3	,0	2	,0	5	,0
C75	Sonstige endokrine Drüsen und verwandte Strukturen	3	,0	2	,0	5	,0
C33	Trachea	2	,0	1	,0	3	,0
C47	Periphere Nerven und autonomes Nervensystem	2	,0	1	,0	3	,0
C39	Sonstiger oder mangelhaft bezeichneter Sitz innerhalb der Atemwege [Respirationstrakt] und intrathorakaler Organe	0	.	1	,0	1	,0
	Gesamt	17618	56,7	13462	43,3	31080	.

Krebs insgesamt C00-C97, ohne C44, inkl. D09.0, D41.4

Häufigkeit der Tumorerkrankungen nach der Lokalisation (ICD-O) (männlich/weiblich)



Häufigkeit der Tumorerkrankungen nach ICD-10 (männlich/weiblich)



Krebs insgesamt C00-C97, ohne C44, inkl. D09.0, D41.4

Diagnosejahre

2013 bis 2017

Häufigkeit der Tumorerkrankungen nach ICD-10

ICD-10	Bezeichnung	m	%m	w	%w	ges.	%ges.
C00	Bösartige Neubildung der Lippe	26	,1	11	,1	37	,1
C01	Bösartige Neubildung des Zungengrundes	40	,2	11	,1	51	,2
C02	Bösartige Neubildung sonstiger und nicht näher bezeichneter Teile der Zunge	95	,5	34	,3	129	,4
C03	Bösartige Neubildung des Zahnfleisches	47	,3	26	,2	73	,2
C04	Bösartige Neubildung des Mundbodens	89	,5	18	,1	107	,3
C05	Bösartige Neubildung des Gaumens	25	,1	7	,1	32	,1
C06	Bösartige Neubildung sonstiger und nicht näher bezeichneter Teile des Mundes	16	,1	16	,1	32	,1
C07	Bösartige Neubildung der Parotis	30	,2	21	,2	51	,2
C08	Bösartige Neubildung sonstiger und nicht näher bezeichneter großer Speicheldrüsen	8	,0	9	,1	17	,1
C09	Bösartige Neubildung der Tonsille	82	,5	31	,2	113	,4
C10	Bösartige Neubildung des Oropharynx	100	,6	14	,1	114	,4
C11	Bösartige Neubildung des Nasopharynx	9	,1	4	,0	13	,0
C12	Bösartige Neubildung des Recessus piriformis	14	,1	1	,0	15	,0
C13	Bösartige Neubildung des Hypopharynx	85	,5	11	,1	96	,3
C14	Bösartige Neubildung sonstiger und ungenau bezeichneter Lokalisationen der Lippe, der Mundhöhle und des Pharynx	1	,0	1	,0	2	,0
C15	Bösartige Neubildung des Ösophagus	326	1,9	91	,7	417	1,3
C16	Bösartige Neubildung des Magens	675	3,8	405	3,0	1080	3,5
C17	Bösartige Neubildung des Dünndarms	87	,5	73	,5	160	,5
C18	Bösartige Neubildung des Kolons	1487	8,4	1250	9,3	2737	8,8
C19	Bösartige Neubildung am Rektosigmoid, Übergang	0	,0	5	,0	5	,0
C20	Bösartige Neubildung des Rektums	983	5,6	561	4,2	1544	5,0
C21	Bösartige Neubildung des Anus und des Analkanals	31	,2	53	,4	84	,3
C22	Bösartige Neubildung der Leber und der intrahepatischen Gallengänge	454	2,6	169	1,3	623	2,0
C23	Bösartige Neubildung der Gallenblase	64	,4	147	1,1	211	,7
C24	Bösartige Neubildung sonstiger und nicht näher bezeichneter Teile der Gallenwege	143	,8	112	,8	255	,8
C25	Bösartige Neubildung des Pankreas	541	3,1	563	4,2	1104	3,6
C26	Bösartige Neubildung sonstiger und ungenau bezeichneter Verdauungsorgane	3	,0	3	,0	6	,0
C30	Bösartige Neubildung der Nasenhöhle und des Mittelohres	22	,1	9	,1	31	,1
C31	Bösartige Neubildung der Nasennebenhöhlen	9	,1	11	,1	20	,1
C32	Bösartige Neubildung des Larynx	160	,9	15	,1	175	,6
C33	Bösartige Neubildung der Trachea	2	,0	1	,0	3	,0
C34	Bösartige Neubildung der Bronchien und der Lunge	1915	10,9	710	5,3	2625	8,4
C37	Bösartige Neubildung des Thymus	5	,0	7	,1	12	,0
C38	Bösartige Neubildung des Herzens, des Mediastinums und der Pleura	5	,0	4	,0	9	,0
C39	Bösartige Neubildung sonstiger und ungenau bezeichneter Lokalisationen des Atmungssystems und sonstiger intrathorakaler	0	,0	1	,0	1	,0
C40	Bösartige Neubildung des Knochens und des Gelenknorpels der Extremitäten	10	,1	6	,0	16	,1
C41	Bösartige Neubildung des Knochens und des Gelenknorpels sonstiger und nicht näher bezeichneter Lokalisationen	8	,0	14	,1	22	,1
C43	Bösartiges Melanom der Haut	715	4,1	552	4,1	1267	4,1
C45	Mesotheliom	31	,2	9	,1	40	,1
C46	Kaposi-Sarkom [Sarcoma idiopathicum multiplex haemorrhagicum]	4	,0	1	,0	5	,0
C47	Bösartige Neubildung der peripheren Nerven und des autonomen Nervensystems	2	,0	1	,0	3	,0
C48	Bösartige Neubildung des Retroperitoneums und des Peritoneums	19	,1	65	,5	84	,3
C49	Bösartige Neubildung sonstigen Bindegewebes und anderer Weichteilgewebe	90	,5	70	,5	160	,5
C50	Bösartige Neubildung der Brustdrüse [Mamma]	37	,2	3649	27,1	3686	11,9
C51	Bösartige Neubildung der Vulva	0	,0	175	1,3	175	,6
C52	Bösartige Neubildung der Vagina	0	,0	32	,2	32	,1
C53	Bösartige Neubildung der Cervix uteri	0	,0	226	1,7	226	,7
C54	Bösartige Neubildung des Corpus uteri	0	,0	750	5,6	750	2,4
C55	Bösartige Neubildung des Uterus, Teil nicht näher bezeichnet	0	,0	6	,0	6	,0
C56	Bösartige Neubildung des Ovars	0	,0	367	2,7	367	1,2
C57	Bösartige Neubildung sonstiger und nicht näher bezeichneter weiblicher Genitalorgane	0	,0	46	,3	46	,1
C60	Bösartige Neubildung des Penis	52	,3	0	,0	52	,2
C61	Bösartige Neubildung der Prostata	4149	23,5	0	,0	4149	13,3
C62	Bösartige Neubildung des Hodens	217	1,2	0	,0	217	,7
C63	Bösartige Neubildung sonstiger und nicht näher bezeichneter männlicher Genitalorgane	10	,1	0	,0	10	,0
C64	Bösartige Neubildung der Niere, ausgenommen Nierenbecken	760	4,3	486	3,6	1246	4,0
C65	Bösartige Neubildung des Nierenbeckens	53	,3	33	,2	86	,3
C66	Bösartige Neubildung des Ureters	32	,2	21	,2	53	,2
C67	Bösartige Neubildung der Harnblase	770	4,4	283	2,1	1053	3,4
C68	Bösartige Neubildung sonstiger und nicht näher bezeichneter Hamorgane	14	,1	8	,1	22	,1
C69	Bösartige Neubildung des Auges und der Augenanhangsgebilde	18	,1	27	,2	45	,1
C70	Bösartige Neubildung der Meningen	3	,0	2	,0	5	,0
C71	Bösartige Neubildung des Gehirns	223	1,3	183	1,4	406	1,3
C72	Bösartige Neubildung des Rückenmarkes, der Hirnnerven und anderer Teile des Zentralnervensystems	4	,0	9	,1	13	,0
C73	Bösartige Neubildung der Schilddrüse	75	,4	225	1,7	300	1,0
C74	Bösartige Neubildung der Nebenniere	7	,0	2	,0	9	,0
C75	Bösartige Neubildung sonstiger endokriner Drüsen und verwandter Strukturen	3	,0	1	,0	4	,0
C76	Bösartige Neubildung sonstiger und ungenau bezeichneter Lokalisationen	11	,1	17	,1	28	,1
C80	Bösartige Neubildung ohne Angabe der Lokalisation	440	2,5	453	3,4	893	2,9
C81	Hodgkin-Lymphom [Lymphogranulomatose]	66	,4	42	,3	108	,3
C82	Follikuläres Lymphom	104	,6	127	,9	231	,7
C83	Nicht follikuläres Lymphom	311	1,8	250	1,9	561	1,8
C84	Reifzellige T/NK-Zell-Lymphome	55	,3	23	,2	78	,3
C85	Sonstige und nicht näher bezeichnete Typen des Non-Hodgkin-Lymphoms	50	,3	40	,3	90	,3
C86	Weitere spezifizierte T/NK-Zell-Lymphome	13	,1	13	,1	26	,1
C88	Bösartige immunproliferative Krankheiten	39	,2	19	,1	58	,2
C90	Plasmozytom und bösartige Plasmazellen-Neubildungen	312	1,8	209	1,6	521	1,7
C91	Lymphatische Leukämie	355	2,0	202	1,5	557	1,8
C92	Myeloische Leukämie	170	1,0	156	1,2	326	1,0
C93	Monozytenleukämie	43	,2	28	,2	71	,2
C94	Sonstige Leukämien näher bezeichneten Zelltyps	8	,0	4	,0	12	,0
C95	Leukämie nicht näher bezeichneten Zelltyps	5	,0	6	,0	11	,0
C96	Sonstige und nicht näher bezeichnete bösartige Neubildungen des lymphatischen, blutbildenden und verwandten Gewebes	11	,1	8	,1	19	,1
D09	Carcinoma in situ sonstiger und nicht näher bezeichneter Lokalisationen	716	4,1	199	1,5	915	2,9
D41	Neubildung unsicheren oder unbekanntem Verhaltens der Hamorgane	24	,1	12	,1	36	,1
	Gesamt	17618	56,7	13462	43,3	31080	

Krebs insgesamt C00-C97, ohne C44, inkl. D09.0, D41.4

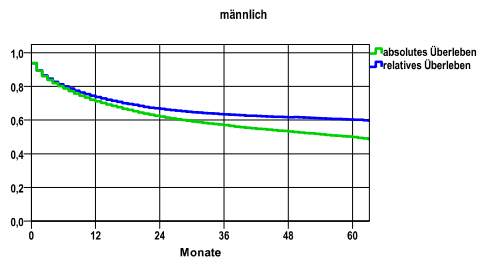
Diagnosejahre
2009 bis 2014

Überleben gesamt

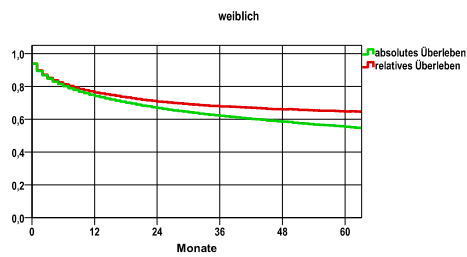
männlich					
Jahr	beob. Überl.	rel. Überl.	95%-KI ±	N	zens. %
1	71,2	73,7	,7	16891	,0
2	62,2	66,7	,7	.	,0
3	57,0	63,5	,7	.	,0
4	53,3	61,7	,8	.	,9
5	49,9	60,3	,8	.	20,6

weiblich					
Jahr	beob. Überl.	rel. Überl.	95%-KI ±	N	zens. %
1	74,1	76,2	,7	13647	,0
2	66,7	70,7	,8	.	,0
3	62,0	67,8	,8	.	,0
4	58,5	66,0	,8	.	,7
5	55,4	64,7	,8	.	22,9

nur Ersterkrankungen



nur Ersterkrankungen



mediane Überlebenszeit

>5,0 Jahre

Vergleichswert - - - - , 5-Jahres-Überleben (%)

mediane Überlebenszeit

>5,0 Jahre

Vergleichswert - - - - , 5-Jahres-Überleben (%)

verwendete Sterbetafel:
Sachsen 1995-2016