

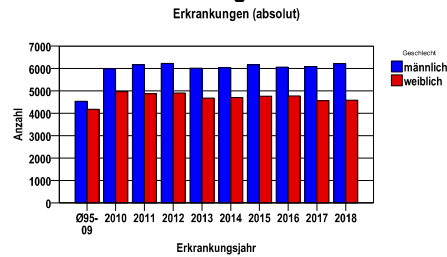
Krebs insgesamt C00-C97, ohne C44, inkl. D09.0, D41.4

Durchschnittlich erfasste Erkrankungszahlen

Zeitraum	Geschlecht	N	rohe Rate	altersstandardisierte Rate (ESR)*	arithm. Alter Jahre	medianes Alter Jahre	Vergleich medianes Alter	Vergleichsquelle
2013 - 2017	männlich	30359	845,9	471,7	69,6	71,4	.	
	weiblich	23480	627,8	323,5	69,7	72,3	.	

* europastandardisierte Rate

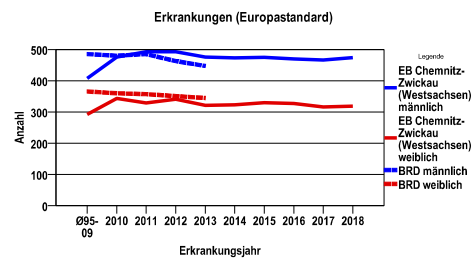
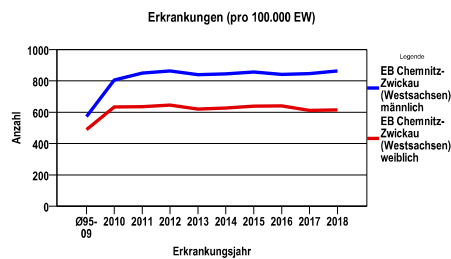
Anzahl Neuerkrankungen



Absolute Neuerkrankungszahlen und Neuerkrankungsraten je 100.000 Einwohner

Jahr	absolut männlich	absolut weiblich	Rohe Rate männlich	Rohe Rate weiblich	Stand. Rate männlich	Stand. Rate weiblich
2018	6216	4588	864,0	614,9	473,9	318,3
2017	6085	4562	845,8	611,4	466,3	315,9
2016	6055	4780	841,6	640,6	469,6	327,2
2015	6169	4768	857,5	639,0	474,8	329,7
2014	6034	4697	844,2	627,5	473,0	323,1
2013	6016	4673	840,2	620,6	476,0	321,3
2012	6221	4910	863,2	646,4	493,0	341,1
2011	6165	4872	849,4	636,3	493,1	328,9
2010	5988	4963	805,4	634,2	475,3	343,6
Ø95-09	4533	4177	571,7	489,4	407,2	292,2

Stand. Rate = Europastandard



Vergleichswerte - - - - , - - - -

GKR, Sachsen 2011-2013, männlich	763,6
GKR, Sachsen 2011-2013, weiblich	575,6

Vergleichswerte - - - - , - - - -

GEKID-Atlas 2016, BRD 2013, männlich	447,3
GKR, Sachsen 2014, männlich	448,4
GEKID-Atlas 2016, BRD 2013, weiblich	344,7
GKR, Sachsen 2014, weiblich	306,0

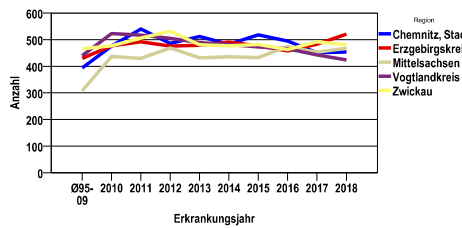
Zahl der Neuerkrankungen nach Stadt-/Landkreisen

EB Chemnitz-Zwickau (West Sachsen)	absolut männlich					absolut weiblich				
	2018	2017	2016	2015	2014	2018	2017	2016	2015	2014
Chemnitz, Stadt	959	956	1008	1055	959	829	760	824	883	794
Erzgebirgskreis	1630	1518	1449	1497	1481	1065	1091	1047	1079	1121
Mittelsachsen	1304	1270	1305	1239	1221	974	930	999	922	907
Vogtlandkreis	924	944	972	999	989	717	720	773	760	802
Zwickau	1399	1397	1321	1379	1384	1003	1061	1137	1124	1073

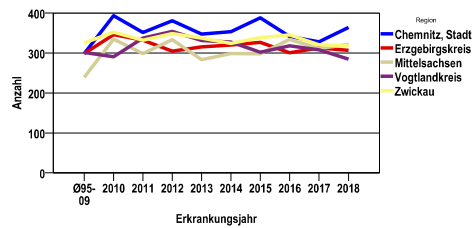
Neuerkrankungsraten nach Stadt-/Landkreisen, altersstandardisiert (ESR)

Region	Stand. Rate männlich					Stand. Rate weiblich				
	2018	2017	2016	2015	2014	2018	2017	2016	2015	2014
Chemnitz, Stadt	453,9	450,6	494,7	517,6	482,4	363,9	327,7	341,6	388,0	353,1
Erzgebirgskreis	520,8	482,5	458,1	476,9	490,7	306,6	312,4	300,5	326,6	320,0
Mittelsachsen	467,7	453,1	473,3	432,3	435,4	321,1	311,4	333,7	297,7	298,9
Vogtlandkreis	423,3	442,3	465,2	473,3	482,0	284,8	307,9	317,9	302,3	327,2
Zwickau	481,2	491,4	462,2	482,0	477,0	317,8	320,4	345,5	339,0	324,0

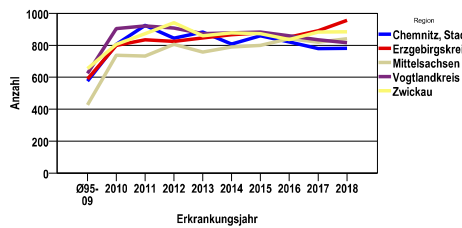
Erkrankungen (Europastandard männlich)



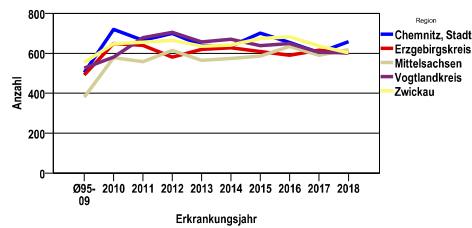
Erkrankungen (Europastandard weiblich)



Erkrankungen (pro 100.000 EW männlich)



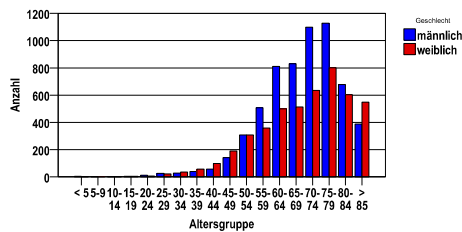
Erkrankungen (pro 100.000 EW weiblich)



Diagnosejahre
2013 bis 2017

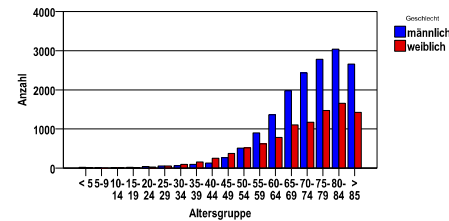
Neuerkrankungen/Jahr nach Altersgruppen

Neuerkrankungen pro Jahr



Neuerkrankungen/100.000 EW nach Altersgruppen

Neuerkrankungen je 100000EW



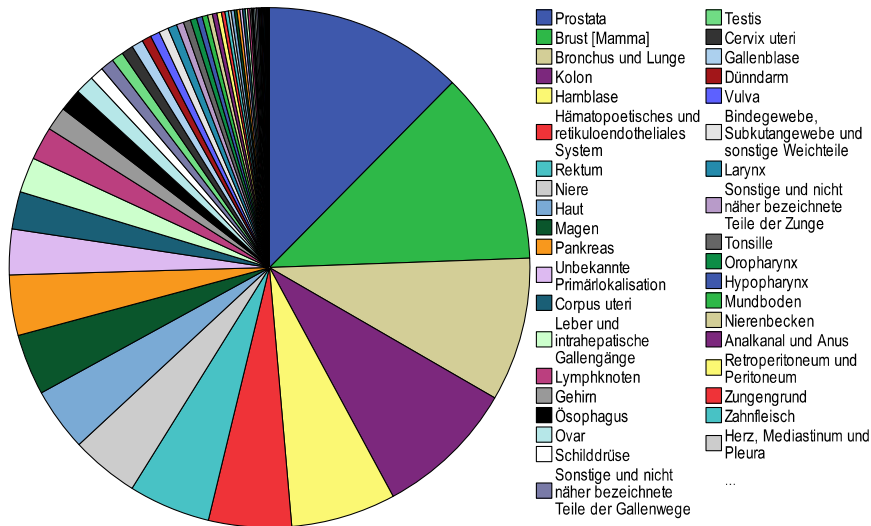
Diagnosejahre
2013 bis 2017

Häufigkeit der Tumorerkrankungen nach der Lokalisation (ICD-O)

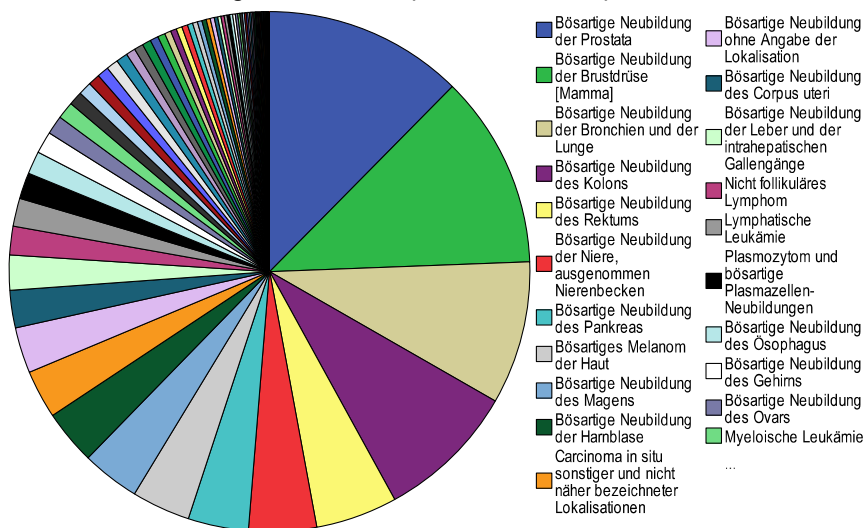
ICD-O	Bezeichnung	m	%m	w	%w	ges.	%ges.
C61	Prostata	6677	22,0	0	.	6677	12,4
C50	Brust [Mamma]	62	,2	6413	27,3	6475	12,0
C34	Bronchus und Lunge	3507	11,6	1300	5,5	4807	8,9
C18	Kolon	2563	8,4	2155	9,2	4718	8,8
C67	Harnblase	2638	8,7	872	3,7	3510	6,5
C42	Hämatopoetisches und retikuloendotheliales System	1591	5,2	1177	5,0	2768	5,1
C20	Rektum	1706	5,6	1029	4,4	2735	5,1
C64	Niere	1406	4,6	861	3,7	2267	4,2
C44	Haut	1193	3,9	920	3,9	2113	3,9
C16	Magen	1228	4,0	810	3,4	2038	3,8
C25	Pankreas	1014	3,3	1012	4,3	2026	3,8
C80	Unbekannte Primärlokalisation	773	2,5	756	3,2	1529	2,8
C54	Corpus uteri	0	.	1252	5,3	1252	2,3
C22	Leber und intrahepatische Gallengänge	863	2,8	321	1,4	1184	2,2
C77	Lymphknoten	589	1,9	520	2,2	1109	2,1
C71	Gehirn	423	1,4	366	1,6	789	1,5
C15	Ösophagus	613	2,0	147	,6	760	1,4
C56	Ovar	0	.	628	2,7	628	1,2
C73	Schilddrüse	130	,4	334	1,4	464	,9
C24	Sonstige und nicht näher bezeichnete Teile der Gallenwege	232	,8	207	,9	439	,8
C62	Testis	402	1,3	0	.	402	,7
C53	Cervix uteri	0	.	392	1,7	392	,7
C23	Gallenblase	120	,4	266	1,1	386	,7
C17	Dünndarm	171	,6	142	,6	313	,6
C51	Vulva	0	.	312	1,3	312	,6
C49	Bindegewebe, Subkutangewebe und sonstige Weichteile	176	,6	135	,6	311	,6
C32	Larynx	280	,9	25	,1	305	,6
C02	Sonstige und nicht näher bezeichnete Teile der Zunge	178	,6	68	,3	246	,5
C09	Tonsille	175	,6	61	,3	236	,4
C10	Oropharynx	193	,6	24	,1	217	,4
C13	Hypopharynx	169	,6	17	,1	186	,3
C04	Mundboden	157	,5	26	,1	183	,3
C65	Nierenbecken	100	,3	61	,3	161	,3
C21	Analkanal und Anus	54	,2	99	,4	153	,3
C48	Retroperitoneum und Peritoneum	43	,1	107	,5	150	,3
C01	Zungengrund	89	,3	28	,1	117	,2
C03	Zahnfleisch	74	,2	40	,2	114	,2
C38	Herz, Mediastinum und Pleura	61	,2	38	,2	99	,2
C69	Auge und Augenahangsgebilde	48	,2	50	,2	98	,2
C57	Sonstige und nicht näher bezeichnete Teile der weiblichen Geschlechtsorgane	0	.	95	,4	95	,2
C66	Ureter	61	,2	34	,1	95	,2
C07	Parotis	52	,2	37	,2	89	,2
C60	Penis	88	,3	0	.	88	,2
C05	Gaumen	65	,2	16	,1	81	,2
C41	Knochen, Gelenke und Gelenknorpel sonstiger und nicht näher bezeichneter Lokalisationen	41	,1	31	,1	72	,1
C30	Nasenhöhle und Mittelohr	40	,1	21	,1	61	,1
C06	Sonstige und nicht näher bezeichnete Teile des Mundes	30	,1	25	,1	55	,1
C52	Vagina	0	.	55	,2	55	,1
C00	Lippe	38	,1	15	,1	53	,1
C31	Nasennebenhöhlen	26	,1	24	,1	50	,1
C68	Sonstige und nicht näher bezeichnete Teile des Harntraktes	29	,1	11	,0	40	,1
C40	Knochen, Gelenke und Gelenknorpel der Extremitäten	21	,1	16	,1	37	,1
C11	Nasopharynx [Nasendachraum]	26	,1	9	,0	35	,1
C76	Sonstiger oder mangelhaft bezeichneter Sitz	13	,0	22	,1	35	,1
C12	Sinus piriformis	30	,1	2	,0	32	,1
C08	Sonstige und nicht näher bezeichnete große Speicheldrüsen	14	,0	15	,1	29	,1
C72	Rückenmark, Hirnnerven und sonstige Teile des Zentralnervensystems	13	,0	15	,1	28	,1
C37	Thymus	12	,0	14	,1	26	,0
C19	Rektosigmoidaler Übergang	7	,0	11	,0	18	,0
C26	Sonstiger oder mangelhaft bezeichneter Sitz innerhalb der Verdauungsorgane	6	,0	10	,0	16	,0
C63	Sonstige und nicht näher bezeichnete Teile der männlichen Geschlechtsorgane	16	,1	0	.	16	,0
C74	Nebenniere	9	,0	4	,0	13	,0
C70	Meningen	7	,0	3	,0	10	,0
C14	Sonstiger oder mangelhaft bezeichneter Sitz an Lippe, Mundhöhle und Pharynx	5	,0	4	,0	9	,0
C55	Uterus o.n.A.	0	.	9	,0	9	,0
C75	Sonstige endokrine Drüsen und verwandte Strukturen	4	,0	5	,0	9	,0
C47	Periphere Nerven und autonomes Nervensystem	5	,0	3	,0	8	,0
C33	Trachea	3	,0	2	,0	5	,0
C39	Sonstiger oder mangelhaft bezeichneter Sitz innerhalb der Atemwege [Respirationstrakt] und intrathorakaler Organe	0	.	1	,0	1	,0
	Gesamt	30359	56,4	23480	43,6	53839	.

Krebs insgesamt C00-C97, ohne C44, inkl. D09.0, D41.4

Häufigkeit der Tumorerkrankungen nach der Lokalisation (ICD-O) (männlich/weiblich)



Häufigkeit der Tumorerkrankungen nach ICD-10 (männlich/weiblich)



Diagnosejahre
 2013 bis 2017

Häufigkeit der Tumorerkrankungen nach ICD-10

ICD-10	Bezeichnung	m	%m	w	%w	ges.	%ges.
C00	Bösartige Neubildung der Lippe	38	,1	15	,1	53	,1
C01	Bösartige Neubildung des Zungengrundes	88	,3	25	,1	113	,2
C02	Bösartige Neubildung sonstiger und nicht näher bezeichneter Teile der Zunge	178	,6	68	,3	246	,5
C03	Bösartige Neubildung des Zahnfleisches	69	,2	40	,2	109	,2
C04	Bösartige Neubildung des Mundbodens	157	,5	26	,1	183	,3
C05	Bösartige Neubildung des Gaumens	63	,2	12	,1	75	,1
C06	Bösartige Neubildung sonstiger und nicht näher bezeichneter Teile des Mundes	29	,1	25	,1	54	,1
C07	Bösartige Neubildung der Parotis	46	,2	30	,1	76	,1
C08	Bösartige Neubildung sonstiger und nicht näher bezeichneter großer Speicheldrüsen	11	,0	13	,1	24	,0
C09	Bösartige Neubildung der Tonsille	153	,5	49	,2	202	,4
C10	Bösartige Neubildung des Oropharynx	192	,6	21	,1	213	,4
C11	Bösartige Neubildung des Nasopharynx	18	,1	5	,0	23	,0
C12	Bösartige Neubildung des Recessus piriformis	30	,1	2	,0	32	,1
C13	Bösartige Neubildung des Hypopharynx	168	,6	17	,1	185	,3
C14	Bösartige Neubildung sonstiger und ungenau bezeichneter Lokalisationen der Lippe, der Mundhöhle und des Pharynx	3	,0	3	,0	6	,0
C15	Bösartige Neubildung des Ösophagus	613	2,0	147	,6	760	1,4
C16	Bösartige Neubildung des Magens	1164	3,8	776	3,3	1940	3,6
C17	Bösartige Neubildung des Dünndarmes	148	,5	125	,5	273	,5
C18	Bösartige Neubildung des Kolons	2549	8,4	249	9,2	4698	8,7
C19	Bösartige Neubildung am Rektosigmoid, Übergang	7	,0	11	,0	18	,0
C20	Bösartige Neubildung des Rektums	1705	5,6	1029	4,4	2734	5,1
C21	Bösartige Neubildung des Anus und des Analkanals	53	,2	99	,4	152	,3
C22	Bösartige Neubildung der Leber und der intrahepatischen Gallengänge	855	2,8	318	1,4	1173	2,2
C23	Bösartige Neubildung der Gallenblase	120	,4	266	1,1	386	,7
C24	Bösartige Neubildung sonstiger und nicht näher bezeichneter Teile der Gallenwege	232	,8	207	,9	439	,8
C25	Bösartige Neubildung des Pankreas	1012	3,3	1011	4,3	2023	3,8
C26	Bösartige Neubildung sonstiger und ungenau bezeichneter Verdauungsorgane	8	,0	10	,0	18	,0
C30	Bösartige Neubildung der Nasenhöhle und des Mittelohres	37	,1	13	,1	50	,1
C31	Bösartige Neubildung der Nasennebenhöhlen	24	,1	20	,1	44	,1
C32	Bösartige Neubildung des Larynx	279	,9	25	,1	304	,6
C33	Bösartige Neubildung der Trachea	3	,0	2	,0	5	,0
C34	Bösartige Neubildung der Bronchien und der Lunge	3493	11,5	1291	5,5	4784	8,9
C37	Bösartige Neubildung des Thymus	12	,0	14	,1	26	,0
C38	Bösartige Neubildung des Herzens, des Mediastinums und der Pleura	7	,0	6	,0	13	,0
C39	Bösartige Neubildung sonstiger und ungenau bezeichneter Lokalisationen des Atmungssystems und sonstiger intrathorakaler	0	,0	1	,0	1	,0
C40	Bösartige Neubildung des Knochens und des Gelenknorpels der Extremitäten	18	,1	12	,1	30	,1
C41	Bösartige Neubildung des Knochens und des Gelenknorpels sonstiger und nicht näher bezeichneter Lokalisationen	19	,1	17	,1	36	,1
C43	Bösartiges Melanom der Haut	1091	3,6	865	3,7	1956	3,6
C45	Mesotheliom	53	,2	15	,1	68	,1
C46	Kaposi-Sarkom [Sarcoma idiopathicum multiplex haemorrhagicum]	10	,0	1	,0	11	,0
C47	Bösartige Neubildung der peripheren Nerven und des autonomen Nervensystems	5	,0	3	,0	8	,0
C48	Bösartige Neubildung des Retroperitoneums und des Peritoneums	28	,1	102	,4	130	,2
C49	Bösartige Neubildung sonstigen Bindegewebes und anderer Weichteilgewebe	165	,5	127	,5	292	,5
C50	Bösartige Neubildung der Brustdrüse [Mamma]	60	,2	6403	27,3	6463	12,0
C51	Bösartige Neubildung der Vulva	0	,0	312	1,3	312	,6
C52	Bösartige Neubildung der Vagina	0	,0	55	,2	55	,1
C53	Bösartige Neubildung der Cervix uteri	0	,0	392	1,7	392	,7
C54	Bösartige Neubildung des Corpus uteri	0	,0	1251	5,3	1251	2,3
C55	Bösartige Neubildung des Uterus, Teil nicht näher bezeichnet	0	,0	9	,0	9	,0
C56	Bösartige Neubildung des Ovars	0	,0	627	2,7	627	1,2
C57	Bösartige Neubildung sonstiger und nicht näher bezeichneter weiblicher Genitalorgane	0	,0	95	,4	95	,2
C60	Bösartige Neubildung des Penis	88	,3	0	,0	88	,2
C61	Bösartige Neubildung der Prostata	6676	22,0	0	,0	6676	12,4
C62	Bösartige Neubildung des Hodens	394	1,3	0	,0	394	,7
C63	Bösartige Neubildung sonstiger und nicht näher bezeichneter männlicher Genitalorgane	16	,1	0	,0	16	,0
C64	Bösartige Neubildung der Niere, ausgenommen Nierenbecken	1400	4,6	861	3,7	2261	4,2
C65	Bösartige Neubildung des Nierenbeckens	99	,3	61	,3	160	,3
C66	Bösartige Neubildung des Ureters	61	,2	34	,1	95	,2
C67	Bösartige Neubildung der Harnblase	1328	4,4	495	2,1	1823	3,4
C68	Bösartige Neubildung sonstiger und nicht näher bezeichneter Hamorgane	29	,1	11	,0	40	,1
C69	Bösartige Neubildung des Auges und der Augenanhangsgebilde	37	,1	41	,2	78	,1
C70	Bösartige Neubildung der Meningen	7	,0	2	,0	9	,0
C71	Bösartige Neubildung des Gehirns	399	1,3	336	1,4	735	1,4
C72	Bösartige Neubildung des Rückenmarkes, der Hirnnerven und anderer Teile des Zentralnervensystems	10	,0	13	,1	23	,0
C73	Bösartige Neubildung der Schilddrüse	130	,4	330	1,4	460	,9
C74	Bösartige Neubildung der Nebenniere	9	,0	4	,0	13	,0
C75	Bösartige Neubildung sonstiger endokriner Drüsen und verwandter Strukturen	4	,0	4	,0	8	,0
C76	Bösartige Neubildung sonstiger und ungenau bezeichneter Lokalisationen	12	,0	19	,1	31	,1
C80	Bösartige Neubildung ohne Angabe der Lokalisation	773	2,5	756	3,2	1529	2,8
C81	Hodgkin-Lymphom [Lymphogranulomatose]	127	,4	71	,3	198	,4
C82	Follikuläres Lymphom	173	,6	217	,9	390	,7
C83	Nicht follikuläres Lymphom	533	1,8	423	1,8	956	1,8
C84	Reifzellige T/NK-Zell-Lymphome	93	,3	45	,2	138	,3
C85	Sonstige und nicht näher bezeichnete Typen des Non-Hodgkin-Lymphoms	77	,3	75	,3	152	,3
C86	Weitere spezifizierte T/NK-Zell-Lymphome	21	,1	21	,1	42	,1
C88	Bösartige immunproliferative Krankheiten	71	,2	34	,1	105	,2
C90	Plasmozytom und bösartige Plasmazellen-Neubildungen	496	1,6	382	1,6	878	1,6
C91	Lymphatische Leukämie	575	1,9	367	1,6	942	1,7
C92	Myeloische Leukämie	294	1,0	280	1,2	574	1,1
C93	Monozytenleukämie	63	,2	36	,2	99	,2
C94	Sonstige Leukämien näher bezeichneten Zelltyps	13	,0	5	,0	18	,0
C95	Leukämie nicht näher bezeichneten Zelltyps	11	,0	12	,1	23	,0
C96	Sonstige und nicht näher bezeichnete bösartige Neubildungen des lymphatischen, blutbildenden und verwandten Gewebes	17	,1	15	,1	32	,1
D09	Carcinoma in situ sonstiger und nicht näher bezeichneter Lokalisationen	1271	4,2	348	1,5	1619	3,0
D41	Neubildung unsicheren oder unbekanntem Verhaltens der Hamorgane	39	,1	25	,1	64	,1
	Gesamt	30359	56,4	23480	43,6	53839	100,0

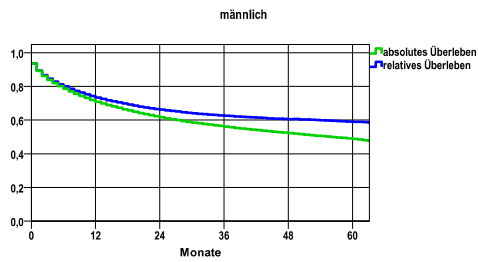
Diagnosejahre
2009 bis 2014

Überleben gesamt

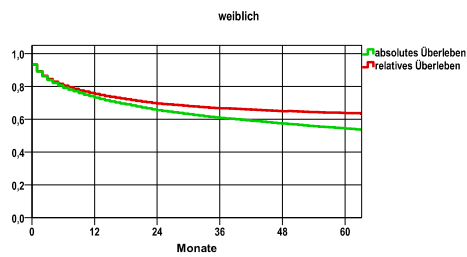
männlich					
Jahr	beob. Überl.	rel. Überl.	95%-KI ±	N	zens. %
1	70,9	73,4	,5	29788	,0
2	61,7	66,2	,6	.	,0
3	56,2	62,6	,6	.	,0
4	52,3	60,6	,6	.	,7
5	48,8	59,0	,6	.	17,8

weiblich					
Jahr	beob. Überl.	rel. Überl.	95%-KI ±	N	zens. %
1	73,2	75,3	,6	24181	,0
2	65,5	69,5	,6	.	,0
3	60,8	66,6	,6	.	,0
4	57,3	64,9	,6	.	,7
5	54,3	63,7	,6	.	20,6

nur Ersterkrankungen



nur Ersterkrankungen



mediane Überlebenszeit

>5,0 Jahre

Vergleichswert - - - - , 5-Jahres-Überleben (%)

mediane Überlebenszeit

>5,0 Jahre

Vergleichswert - - - - , 5-Jahres-Überleben (%)

verwendete Sterbetafel:
Sachsen 1995-2016