

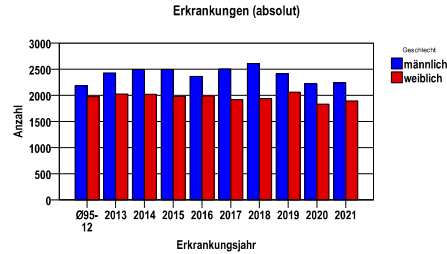
Krebs insgesamt C00-C97, ohne C44

Durchschnittlich erfasste Erkrankungszahlen

Zeitraum	Geschlecht	N	rohe Rate	altersstandardisierte Rate (ESR)*	arithm. Alter Jahre	medianes Alter Jahre	Vergleich medianes Alter	Vergleichsquelle
2016 - 2020	männlich	12109	842,6	444,6	69,9	70,9	70,0	RKI, BRD 2017-2018
	weiblich	9744	644,4	326,4	69,7	71,5	69,0	

* europastandardisierte Rate

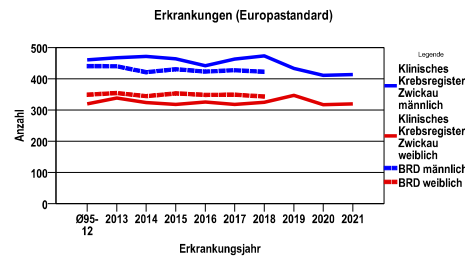
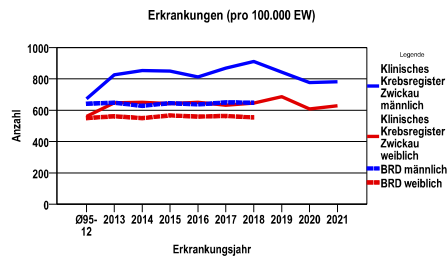
Anzahl Neuerkrankungen



Absolute Neuerkrankungszahlen und Neuerkrankungsraten je 100.000 Einwohner

Jahr	absolut männlich	absolut weiblich	Rohe Rate männlich	Rohe Rate weiblich	Stand. Rate männlich	Stand. Rate weiblich
2021	2237	1891	781,9	628,6	413,6	319,4
2020	2221	1831	776,3	608,7	411,0	316,9
2019	2412	2063	843,0	685,8	433,2	346,9
2018	2607	1940	911,2	644,9	473,3	324,5
2017	2505	1918	869,0	631,7	462,9	318,0
2016	2364	1992	813,4	650,8	441,7	325,2
2015	2493	1981	850,5	641,9	464,0	317,4
2014	2497	2020	853,0	650,2	471,7	323,4
2013	2428	2024	827,0	647,1	466,8	338,6
Ø95-12	2182	1975	672,4	561,3	460,6	319,8

Stand. Rate = Europastandard



Vergleichswerte

RKI, BRD 2018, männlich	648,2
RKI, BRD 2018, weiblich	554,1

Vergleichswerte

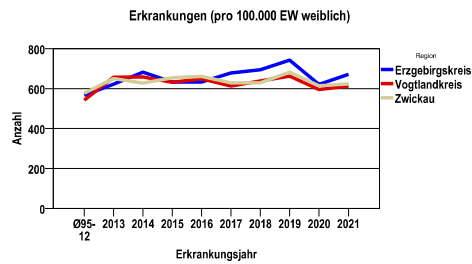
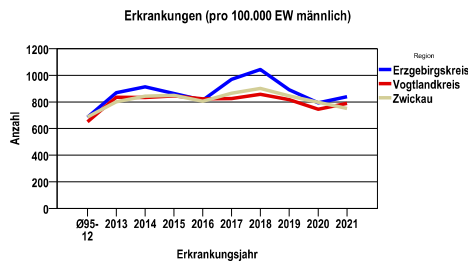
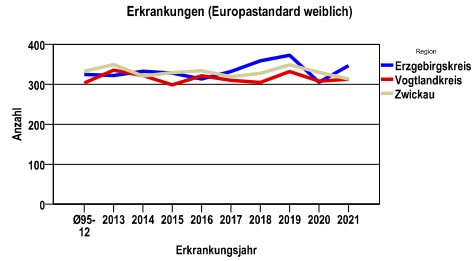
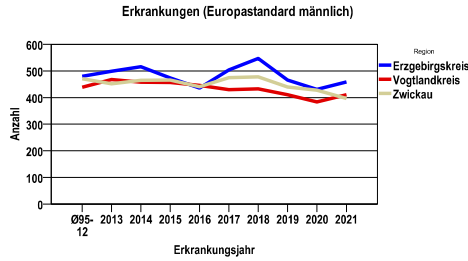
RKI, BRD 2018, männlich	422,3
RKI, BRD 2018, weiblich	342,9

Zahl der Neuerkrankungen nach Stadt-/Landkreisen

Klinisches Krebsregister Zwickau	absolut männlich					absolut weiblich				
	2021	2020	2019	2018	2017	2021	2020	2019	2018	2017
Erzgebirgskreis (anteilig 33,0%)	451	427	480	561	526	383	354	423	396	391
Vogtlandkreis	876	827	907	952	922	716	696	773	745	721
Zwickau (anteilig 78,3%)	910	967	1025	1094	1057	792	781	867	799	806

Neuerkrankungsraten nach Stadt-/Landkreisen , altersstandardisiert (ESR)

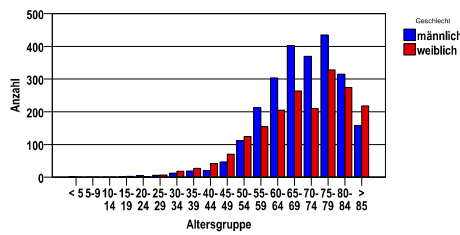
Region	Stand. Rate männlich					Stand. Rate weiblich				
	2021	2020	2019	2018	2017	2021	2020	2019	2018	2017
Erzgebirgskreis	458,5	430,4	465,7	546,9	504,3	346,8	305,5	372,9	358,6	332,4
Vogtlandkreis	410,7	383,8	410,4	432,7	429,7	312,8	308,0	332,1	304,8	309,7
Zwickau	396,4	427,4	439,7	477,8	474,9	313,1	330,2	348,9	327,2	319,2



Diagnosejahre
2016 bis 2020

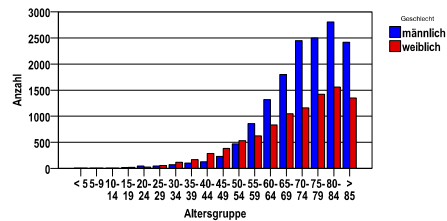
Neuerkrankungen/Jahr nach Altersgruppen

Neuerkrankungen pro Jahr



Neuerkrankungen/100.000 EW nach Altersgruppen

Neuerkrankungen je 100000EW



Krebs insgesamt C00-C97, ohne C44

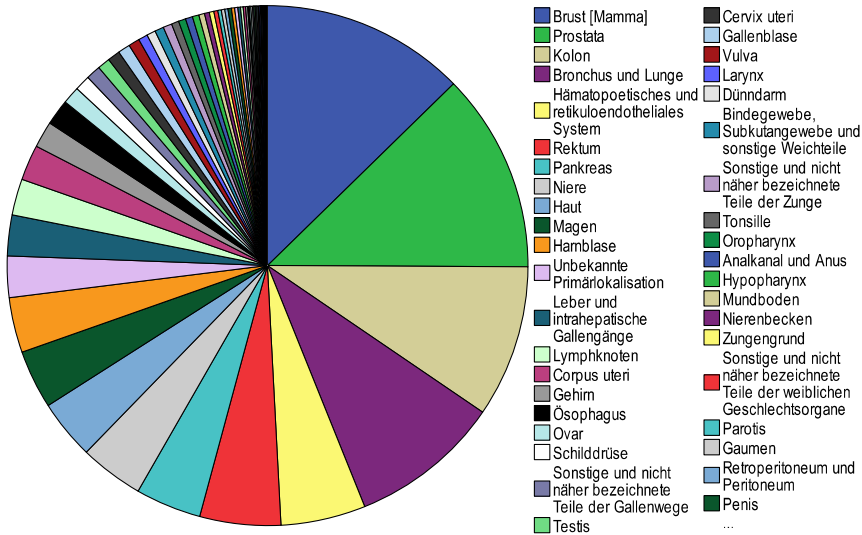
Diagnosejahre
2016 bis 2020

Häufigkeit der Tumorerkrankungen nach der Lokalisation (ICD-O)

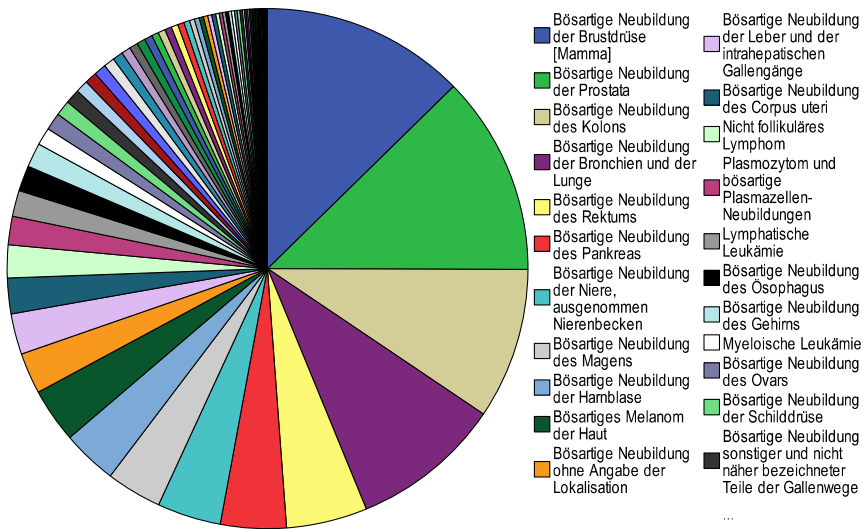
ICD-O	Bezeichnung	m	%m	w	%w	ges.	%ges.
C50	Brust [Mamma]	23	,2	2746	28,2	2769	12,7
C61	Prostata	2710	22,4	0	.	2710	12,4
C18	Kolon	1164	9,6	903	9,3	2067	9,5
C34	Bronchus und Lunge	1457	12,0	593	6,1	2050	9,4
C42	Hämatopoetisches und retikuloendotheliales System	642	5,3	507	5,2	1149	5,3
C20	Rektum	699	5,8	400	4,1	1099	5,0
C25	Pankreas	450	3,7	444	4,6	894	4,1
C64	Niere	556	4,6	310	3,2	866	4,0
C44	Haut	439	3,6	371	3,8	810	3,7
C16	Magen	459	3,8	334	3,4	793	3,6
C67	Harnblase	528	4,4	225	2,3	753	3,4
C80	Unbekannte Primärlokalisation	273	2,3	285	2,9	558	2,6
C22	Leber und intrahepatische Gallengänge	409	3,4	147	1,5	556	2,5
C77	Lymphknoten	278	2,3	214	2,2	492	2,3
C54	Corpus uteri	0	.	485	5,0	485	2,2
C71	Gehirn	185	1,5	172	1,8	357	1,6
C15	Ösophagus	299	2,5	52	,5	351	1,6
C56	Ovar	0	.	237	2,4	237	1,1
C73	Schilddrüse	65	,5	144	1,5	209	1,0
C24	Sonstige und nicht näher bezeichnete Teile der Gallenwege	100	,8	95	1,0	195	,9
C62	Testis	172	1,4	0	.	172	,8
C53	Cervix uteri	0	.	169	1,7	169	,8
C23	Gallenblase	47	,4	118	1,2	165	,8
C51	Vulva	0	.	150	1,5	150	,7
C32	Larynx	116	1,0	8	,1	124	,6
C17	Dünndarm	68	,6	54	,6	122	,6
C49	Bindegewebe, Subkutangewebe und sonstige Weichteile	65	,5	56	,6	121	,6
C02	Sonstige und nicht näher bezeichnete Teile der Zunge	81	,7	35	,4	116	,5
C09	Tonsille	73	,6	29	,3	102	,5
C10	Oropharynx	83	,7	15	,2	98	,4
C21	Analkanal und Anus	36	,3	59	,6	95	,4
C13	Hypopharynx	77	,6	11	,1	88	,4
C04	Mundboden	68	,6	12	,1	80	,4
C65	Nierenbecken	42	,3	23	,2	65	,3
C01	Zungengrund	51	,4	11	,1	62	,3
C57	Sonstige und nicht näher bezeichnete Teile der weiblichen Geschlechtsorgane	0	.	54	,6	54	,2
C07	Parotis	26	,2	22	,2	48	,2
C05	Gaumen	36	,3	10	,1	46	,2
C48	Retroperitoneum und Peritoneum	14	,1	32	,3	46	,2
C60	Penis	45	,4	0	.	45	,2
C03	Zahnfleisch	22	,2	22	,2	44	,2
C06	Sonstige und nicht näher bezeichnete Teile des Mundes	24	,2	18	,2	42	,2
C66	Ureter	25	,2	12	,1	37	,2
C69	Auge und Augenanhangsgebilde	21	,2	14	,1	35	,2
C38	Herz, Mediastinum und Pleura	19	,2	13	,1	32	,1
C52	Vagina	0	.	29	,3	29	,1
C40	Knochen, Gelenke und Gelenknorpel der Extremitäten	14	,1	8	,1	22	,1
C19	Rektosigmoidaler Übergang	9	,1	12	,1	21	,1
C41	Knochen, Gelenke und Gelenknorpel sonstiger und nicht näher bezeichneter Lokalisationen	14	,1	7	,1	21	,1
C30	Nasenhöhle und Mittelohr	11	,1	9	,1	20	,1
C08	Sonstige und nicht näher bezeichnete große Speicheldrüsen	8	,1	10	,1	18	,1
C31	Nasennebenhöhlen	11	,1	7	,1	18	,1
C37	Thymus	11	,1	7	,1	18	,1
C00	Lippe	11	,1	6	,1	17	,1
C11	Nasopharynx [Nasensprachenraum]	10	,1	6	,1	16	,1
C68	Sonstige und nicht näher bezeichnete Teile des Harntraktes	11	,1	2	,0	13	,1
C76	Sonstiger oder mangelhaft bezeichneter Sitz	9	,1	4	,0	13	,1
C12	Sinus piriformis	12	,1	0	.	12	,1
C63	Sonstige und nicht näher bezeichnete Teile der männlichen Geschlechtsorgane	10	,1	0	.	10	,0
C72	Rückenmark, Hirnnerven und sonstige Teile des Zentralnervensystems	5	,0	3	,0	8	,0
C74	Nebenniere	2	,0	6	,1	8	,0
C26	Sonstiger oder mangelhaft bezeichneter Sitz innerhalb der Verdauungsorgane	4	,0	3	,0	7	,0
C70	Meningen	2	,0	4	,0	6	,0
C47	Periphere Nerven und autonomes Nervensystem	2	,0	3	,0	5	,0
C33	Trachea	3	,0	1	,0	4	,0
C14	Sonstiger oder mangelhaft bezeichneter Sitz an Lippe, Mundhöhle und Pharynx	1	,0	2	,0	3	,0
C55	Uterus o.n.A.	0	.	3	,0	3	,0
C75	Sonstige endokrine Drüsen und verwandte Strukturen	2	,0	1	,0	3	,0
	Gesamt	12109	55,4	9744	44,6	21853	.

Krebs insgesamt C00-C97, ohne C44

Häufigkeit der Tumorerkrankungen nach der Lokalisation (ICD-O) (männlich/weiblich)



Häufigkeit der Tumorerkrankungen nach ICD-10 (männlich/weiblich)



Krebs insgesamt C00-C97, ohne C44

Diagnosejahre
2016 bis 2020

Häufigkeit der Tumorerkrankungen nach ICD-10

ICD-10	Bezeichnung	m	%m	w	%w	ges.	%ges.
C00	Bösartige Neubildung der Lippe	11	,1	6	,1	17	,1
C01	Bösartige Neubildung des Zungengrundes	48	,4	10	,1	58	,3
C02	Bösartige Neubildung sonstiger und nicht näher bezeichneter Teile der Zunge	81	,7	35	,4	116	,5
C03	Bösartige Neubildung des Zahnfleisches	20	,2	21	,2	41	,2
C04	Bösartige Neubildung des Mundbodens	68	,6	12	,1	80	,4
C05	Bösartige Neubildung des Gaumens	36	,3	10	,1	46	,2
C06	Bösartige Neubildung sonstiger und nicht näher bezeichneter Teile des Mundes	24	,2	16	,2	40	,2
C07	Bösartige Neubildung der Parotis	25	,2	17	,2	42	,2
C08	Bösartige Neubildung sonstiger und nicht näher bezeichneter großer Speicheldrüsen	7	,1	9	,1	16	,1
C09	Bösartige Neubildung der Tonsille	65	,5	25	,3	90	,4
C10	Bösartige Neubildung des Oropharynx	81	,7	13	,1	94	,4
C11	Bösartige Neubildung des Nasopharynx	9	,1	4	,0	13	,1
C12	Bösartige Neubildung des Recessus piriformis	12	,1	0	,0	12	,1
C13	Bösartige Neubildung des Hypopharynx	77	,6	11	,1	88	,4
C14	Bösartige Neubildung sonstiger und ungenau bezeichneter Lokalisationen der Lippe, der Mundhöhle und des Pharynx	1	,0	2	,0	3	,0
C15	Bösartige Neubildung des Ösophagus	299	2,5	52	,5	351	1,6
C16	Bösartige Neubildung des Magens	439	3,6	314	3,2	753	3,4
C17	Bösartige Neubildung des Dünndarms	59	,5	50	,5	109	,5
C18	Bösartige Neubildung des Kolons	1153	9,5	900	9,2	2053	9,4
C19	Bösartige Neubildung am Rektosigmoid, Übergang	9	,1	12	,1	21	,1
C20	Bösartige Neubildung des Rektums	699	5,8	400	4,1	1099	5,0
C21	Bösartige Neubildung des Anus und des Analkanals	36	,3	58	,6	94	,4
C22	Bösartige Neubildung der Leber und der intrahepatischen Gallengänge	406	3,4	146	1,5	552	2,5
C23	Bösartige Neubildung der Gallenblase	47	,4	118	1,2	165	,8
C24	Bösartige Neubildung sonstiger und nicht näher bezeichneter Teile der Gallenwege	100	,8	95	1,0	195	,9
C25	Bösartige Neubildung des Pankreas	450	3,7	443	4,5	893	4,1
C26	Bösartige Neubildung sonstiger und ungenau bezeichneter Verdauungsorgane	4	,0	2	,0	6	,0
C30	Bösartige Neubildung der Nasenhöhle und des Mittelohres	10	,1	6	,1	16	,1
C31	Bösartige Neubildung der Nasennebenhöhlen	10	,1	6	,1	16	,1
C32	Bösartige Neubildung des Larynx	116	1,0	8	,1	124	,6
C33	Bösartige Neubildung der Trachea	3	,0	1	,0	4	,0
C34	Bösartige Neubildung der Bronchien und der Lunge	1452	12,0	591	6,1	2043	9,3
C37	Bösartige Neubildung des Thymus	11	,1	7	,1	18	,1
C38	Bösartige Neubildung des Herzens, des Mediastinums und der Pleura	2	,0	4	,0	6	,0
C40	Bösartige Neubildung des Knochens und des Gelenkknorpels der Extremitäten	10	,1	6	,1	16	,1
C41	Bösartige Neubildung des Knochens und des Gelenkknorpels sonstiger und nicht näher bezeichneter Lokalisationen	7	,1	4	,0	11	,1
C43	Bösartiges Melanom der Haut	397	3,3	343	3,5	740	3,4
C45	Mesotheliom	16	,1	6	,1	22	,1
C46	Kaposi-Sarkom [Sarcoma idiopathicum multiplex haemorrhagicum]	2	,0	0	,0	2	,0
C47	Bösartige Neubildung der peripheren Nerven und des autonomen Nervensystems	2	,0	3	,0	5	,0
C48	Bösartige Neubildung des Retroperitoneums und des Peritoneums	8	,1	30	,3	38	,2
C49	Bösartige Neubildung sonstigen Bindegewebes und anderer Weichteilgewebe	59	,5	53	,5	112	,5
C50	Bösartige Neubildung der Brustdrüse [Mamma]	23	,2	2742	28,1	2765	12,7
C51	Bösartige Neubildung der Vulva	0	,0	149	1,5	149	,7
C52	Bösartige Neubildung der Vagina	0	,0	29	,3	29	,1
C53	Bösartige Neubildung der Cervix uteri	0	,0	169	1,7	169	,8
C54	Bösartige Neubildung des Corpus uteri	0	,0	485	5,0	485	2,2
C55	Bösartige Neubildung des Uterus, Teil nicht näher bezeichnet	0	,0	3	,0	3	,0
C56	Bösartige Neubildung des Ovars	0	,0	237	2,4	237	1,1
C57	Bösartige Neubildung sonstiger und nicht näher bezeichneter weiblicher Genitalorgane	0	,0	54	,6	54	,2
C60	Bösartige Neubildung des Penis	45	,4	0	,0	45	,2
C61	Bösartige Neubildung der Prostata	2710	22,4	0	,0	2710	12,4
C62	Bösartige Neubildung des Hodens	163	1,3	0	,0	163	,7
C63	Bösartige Neubildung sonstiger und nicht näher bezeichneter männlicher Genitalorgane	9	,1	0	,0	9	,0
C64	Bösartige Neubildung der Niere, ausgenommen Nierenbecken	554	4,6	310	3,2	864	4,0
C65	Bösartige Neubildung des Nierenbeckens	42	,3	23	,2	65	,3
C66	Bösartige Neubildung des Ureters	25	,2	12	,1	37	,2
C67	Bösartige Neubildung der Harnblase	526	4,3	222	2,3	748	3,4
C68	Bösartige Neubildung sonstiger und nicht näher bezeichneter Hamorgane	11	,1	2	,0	13	,1
C69	Bösartige Neubildung des Auges und der Augenanhangsgebilde	20	,2	14	,1	34	,2
C70	Bösartige Neubildung der Meningen	2	,0	2	,0	4	,0
C71	Bösartige Neubildung des Gehirns	173	1,4	154	1,6	327	1,5
C72	Bösartige Neubildung des Rückenmarkes, der Hirnnerven und anderer Teile des Zentralnervensystems	2	,0	2	,0	4	,0
C73	Bösartige Neubildung der Schilddrüse	64	,5	144	1,5	208	1,0
C74	Bösartige Neubildung der Nebenniere	2	,0	6	,1	8	,0
C75	Bösartige Neubildung sonstiger endokriner Drüsen und verwandter Strukturen	2	,0	1	,0	3	,0
C76	Bösartige Neubildung sonstiger und ungenau bezeichneter Lokalisationen	8	,1	4	,0	12	,1
C80	Bösartige Neubildung ohne Angabe der Lokalisation	273	2,3	285	2,9	558	2,6
C81	Hodgkin-Lymphom [Lymphogranulomatose]	59	,5	37	,4	96	,4
C82	Follikuläres Lymphom	68	,6	73	,7	141	,6
C83	Nicht follikuläres Lymphom	246	2,0	201	2,1	447	2,0
C84	Reifzellige T/NK-Zell-Lymphome	37	,3	20	,2	57	,3
C85	Sonstige und nicht näher bezeichnete Typen des Non-Hodgkin-Lymphoms	32	,3	28	,3	60	,3
C86	Weitere spezifizierte T/NK-Zell-Lymphome	14	,1	6	,1	20	,1
C88	Bösartige immunproliferative Krankheiten	44	,4	23	,2	67	,3
C90	Plasmozytom und bösartige Plasmazellen-Neubildungen	217	1,8	169	1,7	386	1,8
C91	Lymphatische Leukämie	204	1,7	149	1,5	353	1,6
C92	Myeloische Leukämie	122	1,0	116	1,2	238	1,1
C93	Monozytenleukämie	25	,2	12	,1	37	,2
C94	Sonstige Leukämien näher bezeichneten Zelltyps	1	,0	1	,0	2	,0
C95	Leukämie nicht näher bezeichneten Zelltyps	7	,1	6	,1	13	,1
C96	Sonstige und nicht näher bezeichnete bösartige Neubildungen des lymphatischen, blutbildenden und verwandten Gewebes	8	,1	5	,1	13	,1
	Gesamt	12109	55,4	9744	44,6	21853	,0

Krebs insgesamt C00-C97, ohne C44

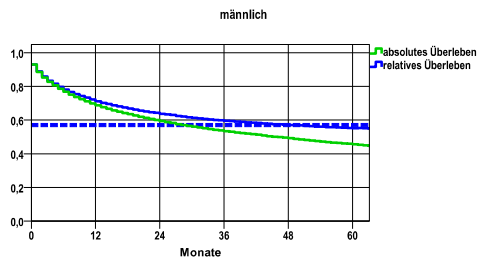
Diagnosejahre
2011 bis 2016

Überleben gesamt

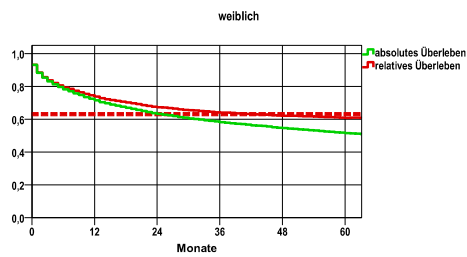
männlich					
Jahr	beob. Überl.	rel. Überl.	95%-KI ±	N	zens. %
1	68,7	71,2	,8	12097	,0
2	59,4	63,8	,9	.	,0
3	53,4	59,6	,9	.	,0
4	49,2	57,1	,9	.	,0
5	45,6	55,2	,9	.	4,4

weiblich					
Jahr	beob. Überl.	rel. Überl.	95%-KI ±	N	zens. %
1	71,6	73,8	,9	10273	,0
2	63,2	67,3	,9	.	,0
3	58,2	64,0	1,0	.	,0
4	54,6	62,1	1,0	.	,0
5	51,5	60,8	1,0	.	6,2

nur Ersterkrankungen



nur Ersterkrankungen



mediane Überlebenszeit

>5,0 Jahre

Vergleichswert - - - - , 5-Jahres-Überleben (%)

RKI, BRD 2015-2016, niedrigster Wert, männlich 57,0

mediane Überlebenszeit

>5,0 Jahre

Vergleichswert - - - - , 5-Jahres-Überleben (%)

RKI, BRD 2015-2016, niedrigster Wert, weiblich 63,0

verwendete Sterbetafel:
Sachsen 1995-2018