

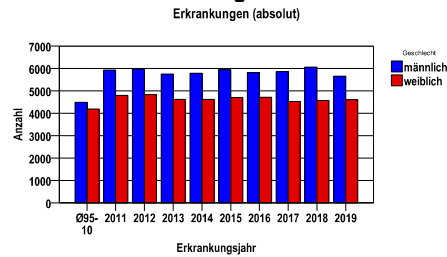
Krebs insgesamt C00-C97, ohne C44

Durchschnittlich erfasste Erkrankungszahlen

Zeitraum	Geschlecht	N	rohe Rate	altersstandardisierte Rate (ESR)*	arithm. Alter Jahre	medianes Alter Jahre	Vergleich medianes Alter	Vergleichsquelle
2014 - 2018	männlich	29451	826,7	454,4	69,6	71,3	70,0	RKI, BRD 2015-2016
	weiblich	23121	624,6	322,2	69,6	72,1	69,0	

\* europastandardisierte Rate

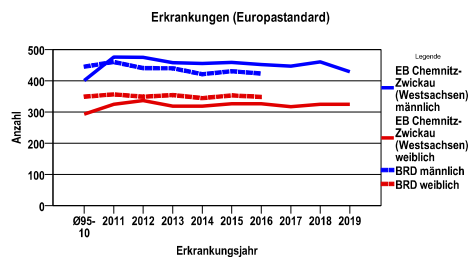
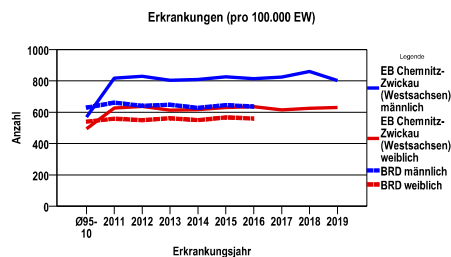
Anzahl Neuerkrankungen



Absolute Neuerkrankungszahlen und Neuerkrankungsraten je 100.000 Einwohner

Jahr	absolut männlich	absolut weiblich	Rohe Rate männlich	Rohe Rate weiblich	Stand. Rate männlich	Stand. Rate weiblich
2019	5660	4606	801,9	630,4	428,4	324,8
2018	6066	4568	859,4	625,2	460,3	324,9
2017	5851	4521	824,9	614,5	446,8	316,5
2016	5804	4711	813,5	636,0	451,8	325,9
2015	5944	4703	826,2	630,3	458,8	326,2
2014	5786	4618	809,5	616,9	455,5	318,9
2013	5757	4613	804,0	612,7	457,5	318,2
2012	5979	4834	829,7	636,4	474,6	336,3
2011	5934	4796	817,6	626,4	475,4	324,4
Ø95-10	4492	4184	569,3	493,3	400,4	293,0

Stand. Rate = Europastandard



Vergleichswerte

RKI, BRD 2016, männlich	636,7
RKI, BRD 2016, weiblich	559,6

Vergleichswerte

RKI, BRD 2016, männlich	422,9
RKI, BRD 2016, weiblich	348,3

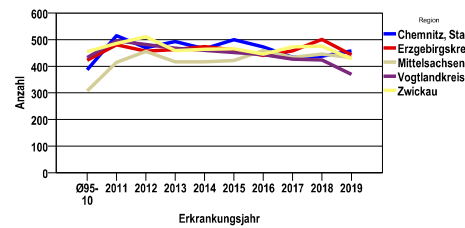
**Zahl der Neuerkrankungen nach Stadt-/Landkreisen**

EB Chemnitz-Zwickau (West Sachsen)	absolut männlich					absolut weiblich				
	2019	2018	2017	2016	2015	2019	2018	2017	2016	2015
Chemnitz, Stadt	961	930	919	952	1016	749	824	754	816	871
Erzgebirgskreis	1409	1568	1452	1388	1446	1124	1051	1080	1031	1064
Mittelsachsen	1216	1256	1221	1262	1207	944	964	916	983	915
Vogtlandkreis	820	930	913	925	949	734	724	720	766	749
Zwickau	1254	1382	1346	1277	1326	1055	1005	1051	1115	1104

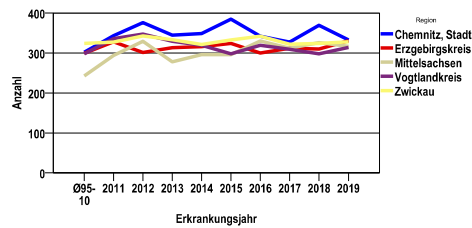
**Neuerkrankungsraten nach Stadt-/Landkreisen, altersstandardisiert (ESR)**

Region	Stand. Rate männlich					Stand. Rate weiblich				
	2019	2018	2017	2016	2015	2019	2018	2017	2016	2015
Chemnitz, Stadt	457,9	437,4	433,8	472,8	499,4	332,7	369,3	327,7	342,2	385,1
Erzgebirgskreis	443,2	501,2	458,1	441,0	461,5	330,5	309,9	312,3	299,8	323,9
Mittelsachsen	432,3	446,0	433,5	459,1	421,7	316,9	326,4	311,9	330,4	296,0
Vogtlandkreis	369,2	423,2	426,7	443,6	451,7	314,0	298,2	309,5	319,0	298,0
Zwickau	428,0	475,5	472,4	445,8	465,7	328,1	324,4	322,0	342,0	332,7

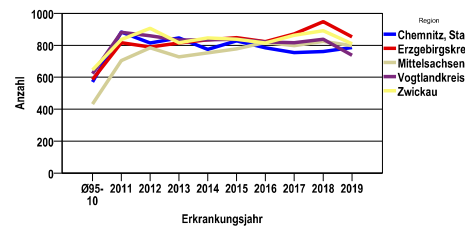
Erkrankungen (Europastandard männlich)



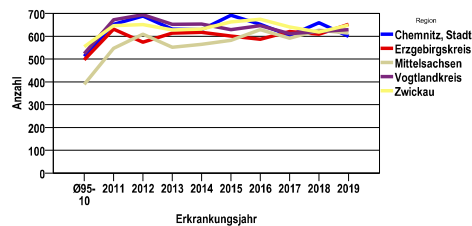
Erkrankungen (Europastandard weiblich)



Erkrankungen (pro 100.000 EW männlich)



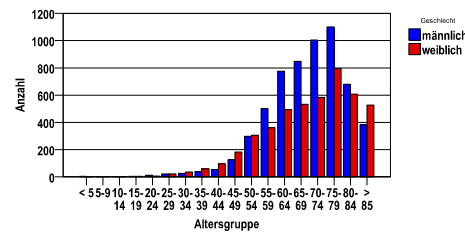
Erkrankungen (pro 100.000 EW weiblich)



**Diagnosejahre**  
2014 bis 2018

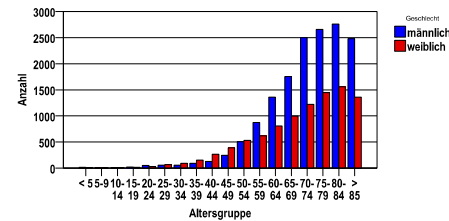
**Neuerkrankungen/Jahr nach Altersgruppen**

Neuerkrankungen pro Jahr



**Neuerkrankungen/100.000 EW nach Altersgruppen**

Neuerkrankungen je 100000EW



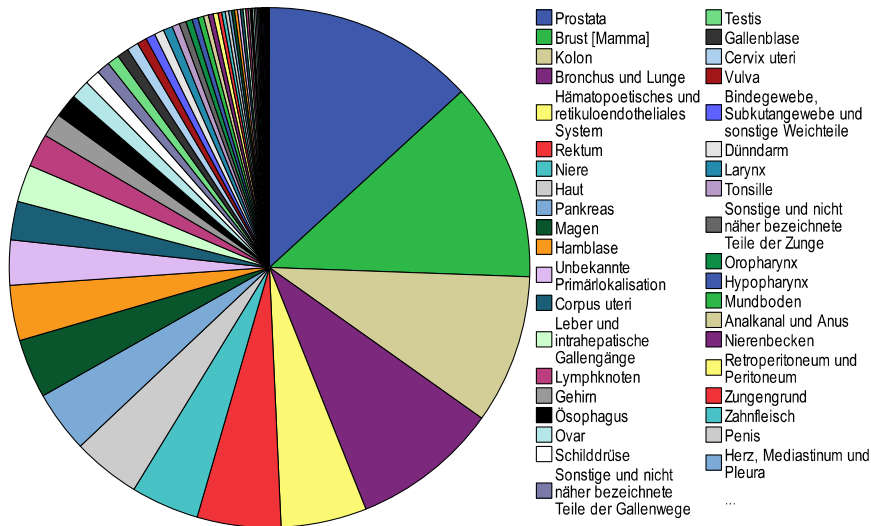
Diagnosejahre
2014 bis 2018

**Häufigkeit der Tumorerkrankungen nach der Lokalisation (ICD-O)**

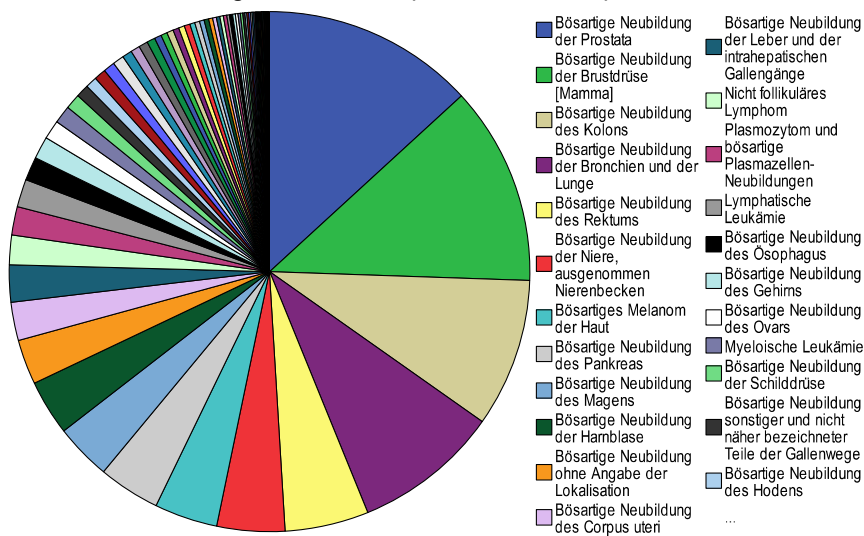
ICD-O	Bezeichnung	m	%m	w	%w	ges.	%ges.
C61	Prostata	6930	23,5	0	.	6930	13,2
C50	Brust [Mamma]	64	,2	6445	27,9	6509	12,4
C18	Kolon	2704	9,2	2175	9,4	4879	9,3
C34	Bronchus und Lunge	3473	11,8	1324	5,7	4797	9,1
C42	Hämatopoetisches und retikuloendotheliales System	1615	5,5	1180	5,1	2795	5,3
C20	Rektum	1727	5,9	1004	4,3	2731	5,2
C64	Niere	1368	4,6	860	3,7	2228	4,2
C44	Haut	1267	4,3	960	4,2	2227	4,2
C25	Pankreas	1008	3,4	1011	4,4	2019	3,8
C16	Magen	1155	3,9	776	3,4	1931	3,7
C67	Harnblase	1295	4,4	517	2,2	1812	3,4
C80	Unbekannte Primärlokalisation	737	2,5	735	3,2	1472	2,8
C54	Corpus uteri	0	.	1253	5,4	1253	2,4
C22	Leber und intrahepatische Gallengänge	897	3,0	327	1,4	1224	2,3
C77	Lymphknoten	592	2,0	491	2,1	1083	2,1
C71	Gehirn	424	1,4	360	1,6	784	1,5
C15	Ösophagus	639	2,2	132	,6	771	1,5
C56	Ovar	0	.	618	2,7	618	1,2
C73	Schilddrüse	138	,5	361	1,6	499	,9
C24	Sonstige und nicht näher bezeichnete Teile der Gallenwege	233	,8	192	,8	425	,8
C62	Testis	392	1,3	0	.	392	,7
C23	Gallenblase	111	,4	266	1,2	377	,7
C53	Cervix uteri	0	.	372	1,6	372	,7
C51	Vulva	0	.	316	1,4	316	,6
C49	Bindegewebe, Subkutangewebe und sonstige Weichteile	173	,6	138	,6	311	,6
C17	Dünndarm	177	,6	132	,6	309	,6
C32	Larynx	275	,9	28	,1	303	,6
C09	Tonsille	174	,6	66	,3	240	,5
C02	Sonstige und nicht näher bezeichnete Teile der Zunge	172	,6	54	,2	226	,4
C10	Oropharynx	191	,6	24	,1	215	,4
C13	Hypopharynx	175	,6	19	,1	194	,4
C04	Mundboden	151	,5	32	,1	183	,3
C21	Analkanal und Anus	57	,2	105	,5	162	,3
C65	Nierenbecken	101	,3	57	,2	158	,3
C48	Retroperitoneum und Peritoneum	43	,1	110	,5	153	,3
C01	Zungengrund	100	,3	24	,1	124	,2
C03	Zahnfleisch	73	,2	46	,2	119	,2
C60	Penis	105	,4	0	.	105	,2
C38	Herz, Mediastinum und Pleura	60	,2	38	,2	98	,2
C69	Auge und Augenanhangsgebilde	48	,2	50	,2	98	,2
C57	Sonstige und nicht näher bezeichnete Teile der weiblichen Geschlechtsorgane	0	.	94	,4	94	,2
C66	Ureter	61	,2	33	,1	94	,2
C07	Parotis	51	,2	37	,2	88	,2
C05	Gaumen	65	,2	22	,1	87	,2
C30	Nasenhöhle und Mittelohr	46	,2	25	,1	71	,1
C41	Knochen, Gelenke und Gelenkknorpel sonstiger und nicht näher bezeichneter Lokalisationen	43	,1	28	,1	71	,1
C06	Sonstige und nicht näher bezeichnete Teile des Mundes	42	,1	28	,1	70	,1
C52	Vagina	0	.	58	,3	58	,1
C00	Lippe	38	,1	19	,1	57	,1
C31	Nasennebenhöhlen	30	,1	21	,1	51	,1
C40	Knochen, Gelenke und Gelenkknorpel der Extremitäten	26	,1	18	,1	44	,1
C11	Nasopharynx [Nasnrachenraum]	29	,1	10	,0	39	,1
C68	Sonstige und nicht näher bezeichnete Teile des Harntraktes	28	,1	9	,0	37	,1
C37	Thymus	19	,1	16	,1	35	,1
C08	Sonstige und nicht näher bezeichnete große Speicheldrüsen	14	,0	20	,1	34	,1
C76	Sonstiger oder mangelhaft bezeichneter Sitz	15	,1	18	,1	33	,1
C12	Sinus piriformis	24	,1	2	,0	26	,0
C72	Rückenmark, Hirnnerven und sonstige Teile des Zentralnervensystems	10	,0	15	,1	25	,0
C19	Rektosigmoidaler Übergang	9	,0	11	,0	20	,0
C63	Sonstige und nicht näher bezeichnete Teile der männlichen Geschlechtsorgane	20	,1	0	.	20	,0
C26	Sonstiger oder mangelhaft bezeichneter Sitz innerhalb der Verdauungsorgane	6	,0	8	,0	14	,0
C14	Sonstiger oder mangelhaft bezeichneter Sitz an Lippe, Mundhöhle und Pharynx	7	,0	4	,0	11	,0
C74	Nebenniere	7	,0	4	,0	11	,0
C55	Uterus o.n.A.	0	.	9	,0	9	,0
C70	Meningen	4	,0	5	,0	9	,0
C47	Periphere Nerven und autonomes Nervensystem	5	,0	3	,0	8	,0
C75	Sonstige endokrine Drüsen und verwandte Strukturen	4	,0	3	,0	7	,0
C33	Trachea	4	,0	2	,0	6	,0
C39	Sonstiger oder mangelhaft bezeichneter Sitz innerhalb der Atemwege [Respirationstrakt] und intrathorakaler Organe	0	.	1	,0	1	,0
	Gesamt	29451	56,0	23121	44,0	52572	.

Krebs insgesamt C00-C97, ohne C44

Häufigkeit der Tumorerkrankungen nach der Lokalisation (ICD-O) (männlich/weiblich)



Häufigkeit der Tumorerkrankungen nach ICD-10 (männlich/weiblich)



Diagnosejahre  
 2014 bis 2018

**Häufigkeit der Tumorerkrankungen nach ICD-10**

ICD-10	Bezeichnung	m	%m	w	%w	ges.	%ges.
C00	Bösartige Neubildung der Lippe	38	,1	19	,1	57	,1
C01	Bösartige Neubildung des Zungengrundes	98	,3	22	,1	120	,2
C02	Bösartige Neubildung sonstiger und nicht näher bezeichneter Teile der Zunge	172	,6	54	,2	226	,4
C03	Bösartige Neubildung des Zahnfleisches	70	,2	46	,2	116	,2
C04	Bösartige Neubildung des Mundbodens	151	,5	32	,1	183	,3
C05	Bösartige Neubildung des Gaumens	63	,2	18	,1	81	,2
C06	Bösartige Neubildung sonstiger und nicht näher bezeichneter Teile des Mundes	40	,1	28	,1	68	,1
C07	Bösartige Neubildung der Parotis	46	,2	31	,1	77	,1
C08	Bösartige Neubildung sonstiger und nicht näher bezeichneter großer Speicheldrüsen	11	,0	17	,1	28	,1
C09	Bösartige Neubildung der Tonsille	153	,5	51	,2	204	,4
C10	Bösartige Neubildung des Oropharynx	189	,6	21	,1	210	,4
C11	Bösartige Neubildung des Nasopharynx	21	,1	6	,0	27	,1
C12	Bösartige Neubildung des Recessus piriformis	24	,1	2	,0	26	,0
C13	Bösartige Neubildung des Hypopharynx	174	,6	19	,1	193	,4
C14	Bösartige Neubildung sonstiger und ungenau bezeichneter Lokalisationen der Lippe, der Mundhöhle und des Pharynx	5	,0	3	,0	8	,0
C15	Bösartige Neubildung des Ösophagus	639	2,2	132	,6	771	1,5
C16	Bösartige Neubildung des Magens	1091	3,7	741	3,2	1832	3,5
C17	Bösartige Neubildung des Dünndarmes	154	,5	121	,5	275	,5
C18	Bösartige Neubildung des Kolons	2687	9,1	2170	9,4	4857	9,2
C19	Bösartige Neubildung am Rektosigmoid, Übergang	9	,0	11	,0	20	,0
C20	Bösartige Neubildung des Rektums	1726	5,9	1004	4,3	2730	5,2
C21	Bösartige Neubildung des Anus und des Analkanals	57	,2	105	,5	162	,3
C22	Bösartige Neubildung der Leber und der intrahepatischen Gallengänge	889	3,0	322	1,4	1211	2,3
C23	Bösartige Neubildung der Gallenblase	111	,4	266	1,2	377	,7
C24	Bösartige Neubildung sonstiger und nicht näher bezeichneter Teile der Gallenwege	233	,8	192	,8	425	,8
C25	Bösartige Neubildung des Pankreas	1006	3,4	1009	4,4	2015	3,8
C26	Bösartige Neubildung sonstiger und ungenau bezeichneter Verdauungsorgane	7	,0	8	,0	15	,0
C30	Bösartige Neubildung der Nasenhöhle und des Mittelohres	42	,1	17	,1	59	,1
C31	Bösartige Neubildung der Nasennebenhöhlen	28	,1	18	,1	46	,1
C32	Bösartige Neubildung des Larynx	274	,9	28	,1	302	,6
C33	Bösartige Neubildung der Trachea	4	,0	2	,0	6	,0
C34	Bösartige Neubildung der Bronchien und der Lunge	3456	11,7	1314	5,7	4770	9,1
C37	Bösartige Neubildung des Thymus	19	,1	16	,1	35	,1
C38	Bösartige Neubildung des Herzens, des Mediastinums und der Pleura	8	,0	8	,0	16	,0
C39	Bösartige Neubildung sonstiger und ungenau bezeichneter Lokalisationen des Atmungssystems und sonstiger intrathorakaler	0	,0	1	,0	1	,0
C40	Bösartige Neubildung des Knochens und des Gelenknorpels der Extremitäten	21	,1	13	,1	34	,1
C41	Bösartige Neubildung des Knochens und des Gelenknorpels sonstiger und nicht näher bezeichneter Lokalisationen	18	,1	14	,1	32	,1
C43	Bösartiges Melanom der Haut	1155	3,9	904	3,9	2059	3,9
C45	Mesotheliom	47	,2	14	,1	61	,1
C46	Kaposi-Sarkom [Sarcoma idiopathicum multiplex haemorrhagicum]	7	,0	0	,0	7	,0
C47	Bösartige Neubildung der peripheren Nerven und des autonomen Nervensystems	5	,0	3	,0	8	,0
C48	Bösartige Neubildung des Retroperitoneums und des Peritoneums	29	,1	104	,4	133	,3
C49	Bösartige Neubildung sonstigen Bindegewebes und anderer Weichteilgewebe	162	,6	130	,6	292	,6
C50	Bösartige Neubildung der Brustdrüse [Mamma]	62	,2	6433	27,8	6495	12,4
C51	Bösartige Neubildung der Vulva	0	,0	316	1,4	316	,6
C52	Bösartige Neubildung der Vagina	0	,0	58	,3	58	,1
C53	Bösartige Neubildung der Cervix uteri	0	,0	371	1,6	371	,7
C54	Bösartige Neubildung des Corpus uteri	0	,0	1252	5,4	1252	2,4
C55	Bösartige Neubildung des Uterus, Teil nicht näher bezeichnet	0	,0	9	,0	9	,0
C56	Bösartige Neubildung des Ovars	0	,0	618	2,7	618	1,2
C57	Bösartige Neubildung sonstiger und nicht näher bezeichneter weiblicher Genitalorgane	0	,0	94	,4	94	,2
C60	Bösartige Neubildung des Penis	105	,4	0	,0	105	,2
C61	Bösartige Neubildung der Prostata	6930	23,5	0	,0	6930	13,2
C62	Bösartige Neubildung des Hodens	379	1,3	0	,0	379	,7
C63	Bösartige Neubildung sonstiger und nicht näher bezeichneter männlicher Genitalorgane	19	,1	0	,0	19	,0
C64	Bösartige Neubildung der Niere, ausgenommen Nierenbecken	1362	4,6	859	3,7	2221	4,2
C65	Bösartige Neubildung des Nierenbeckens	100	,3	57	,2	157	,3
C66	Bösartige Neubildung des Ureters	61	,2	33	,1	94	,2
C67	Bösartige Neubildung der Harnblase	1294	4,4	513	2,2	1807	3,4
C68	Bösartige Neubildung sonstiger und nicht näher bezeichneter Hamorgane	28	,1	9	,0	37	,1
C69	Bösartige Neubildung des Auges und der Augenanhangsgebilde	40	,1	41	,2	81	,2
C70	Bösartige Neubildung der Meningen	4	,0	2	,0	6	,0
C71	Bösartige Neubildung des Gehirns	398	1,4	331	1,4	729	1,4
C72	Bösartige Neubildung des Rückenmarkes, der Hirnnerven und anderer Teile des Zentralnervensystems	6	,0	13	,1	19	,0
C73	Bösartige Neubildung der Schilddrüse	138	,5	358	1,5	496	,9
C74	Bösartige Neubildung der Nebenniere	7	,0	4	,0	11	,0
C75	Bösartige Neubildung sonstiger endokriner Drüsen und verwandter Strukturen	4	,0	2	,0	6	,0
C76	Bösartige Neubildung sonstiger und ungenau bezeichneter Lokalisationen	13	,0	14	,1	27	,1
C80	Bösartige Neubildung ohne Angabe der Lokalisation	737	2,5	735	3,2	1472	2,8
C81	Hodgkin-Lymphom [Lymphogranulomatose]	128	,4	71	,3	199	,4
C82	Follikuläres Lymphom	178	,6	193	,8	371	,7
C83	Nicht follikuläres Lymphom	540	1,8	424	1,8	964	1,8
C84	Reifzellige T/NK-Zell-Lymphome	105	,4	43	,2	148	,3
C85	Sonstige und nicht näher bezeichnete Typen des Non-Hodgkin-Lymphoms	83	,3	77	,3	160	,3
C86	Weitere spezifizierte T/NK-Zell-Lymphome	29	,1	14	,1	43	,1
C88	Bösartige immunproliferative Krankheiten	79	,3	37	,2	116	,2
C90	Plasmozytom und bösartige Plasmazellen-Neubildungen	523	1,8	406	1,8	929	1,8
C91	Lymphatische Leukämie	552	1,9	352	1,5	904	1,7
C92	Myeloische Leukämie	306	1,0	278	1,2	584	1,1
C93	Monozytenleukämie	62	,2	34	,1	96	,2
C94	Sonstige Leukämien näher bezeichneten Zelltyps	11	,0	5	,0	16	,0
C95	Leukämie nicht näher bezeichneten Zelltyps	11	,0	12	,1	23	,0
C96	Sonstige und nicht näher bezeichnete bösartige Neubildungen des lymphatischen, blutbildenden und verwandten Gewebes	18	,1	17	,1	35	,1
	Gesamt	29451	56,0	23121	44,0	52572	

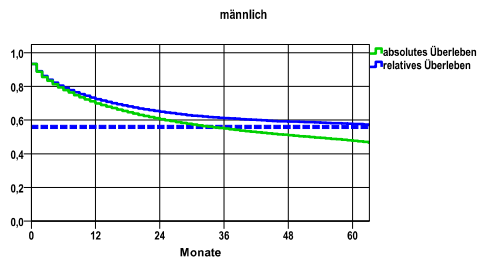
Diagnosejahre
2009 bis 2014

**Überleben gesamt**

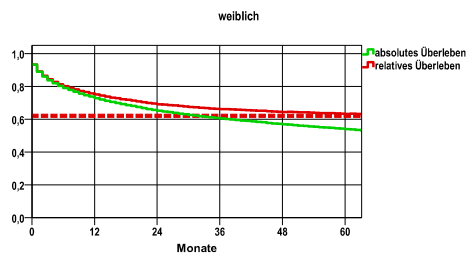
männlich					
Jahr	beob. Überl.	rel. Überl.	95%-KI ±	N	zens. %
1	70,0	72,4	,5	28600	,0
2	60,6	65,0	,6	.	,0
3	55,0	61,2	,6	.	,0
4	51,1	59,1	,6	.	,0
5	47,8	57,6	,6	.	16,6

weiblich					
Jahr	beob. Überl.	rel. Überl.	95%-KI ±	N	zens. %
1	72,8	75,0	,6	23849	,0
2	65,1	69,1	,6	.	,0
3	60,4	66,1	,6	.	,0
4	56,9	64,4	,6	.	,0
5	54,0	63,3	,6	.	19,3

nur Ersterkrankungen



nur Ersterkrankungen



**mediane Überlebenszeit**

>5,0 Jahre

**Vergleichswert - - - - , 5-Jahres-Überleben (%)**

RKI, BRD 2011-2012, niedrigster Wert, männlich 56,0

**mediane Überlebenszeit**

>5,0 Jahre

**Vergleichswert - - - - , 5-Jahres-Überleben (%)**

RKI, BRD 2011-2012, niedrigster Wert, weiblich 62,0

verwendete Sterbetafel:
Sachsen 1995-2018