

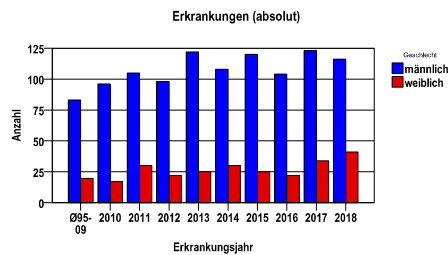
**Mund- und Rachenkarzinome C00 - C14**

**Durchschnittlich erfasste Erkrankungszahlen**

Zeitraum	Geschlecht	N	rohe Rate	altersstandardisierte Rate (ESR)*	arithm. Alter Jahre	medianes Alter Jahre	Vergleich medianes Alter	Vergleichsquelle
2013 - 2017	männlich	577	39,4	26,3	61,8	61,7	62,5	RKI, BRD 2015-2016
	weiblich	136	8,8	5,1	66,5	65,5	65,5	

\* europastandardisierte Rate

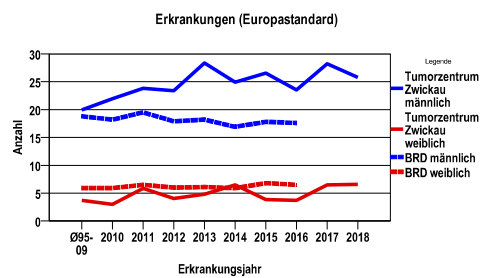
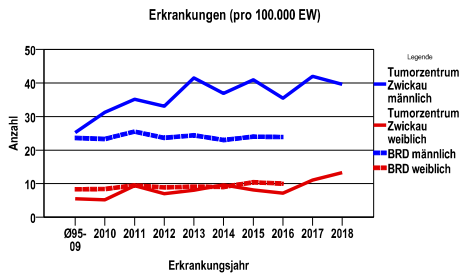
**Anzahl Neuerkrankungen**



**Absolute Neuerkrankungszahlen und Neuerkrankungsraten je 100.000 Einwohner**

Jahr	absolut männlich	absolut weiblich	Rohe Rate männlich	Rohe Rate weiblich	Stand. Rate männlich	Stand. Rate weiblich
2018	116	41	39,6	13,3	25,8	6,6
2017	123	34	42,0	11,0	28,2	6,5
2016	104	22	35,5	7,1	23,5	3,7
2015	120	25	40,9	8,1	26,5	3,8
2014	108	30	36,9	9,7	24,9	6,5
2013	122	25	41,6	8,0	28,4	4,8
2012	98	22	33,1	7,0	23,4	4,0
2011	105	30	35,1	9,4	23,8	5,9
2010	96	17	31,2	5,2	21,9	3,0
Ø95-09	83	20	25,2	5,5	19,9	3,7

Stand. Rate = Europastandard



**Vergleichswerte** - - - ; - - -

RKI, BRD 2016, männlich	23,9
GKR, Sachsen 2010-2011, männlich	30,5
RKI, BRD 2016, weiblich	10,0
GKR, Sachsen 2010-2011, weiblich	8,5

**Vergleichswerte** - - - ; - - -

RKI, BRD 2016, männlich	17,6
GKR, Sachsen 2010-2011, männlich	22,8
RKI, BRD 2016, weiblich	6,5
GKR, Sachsen 2010-2011, weiblich	4,1

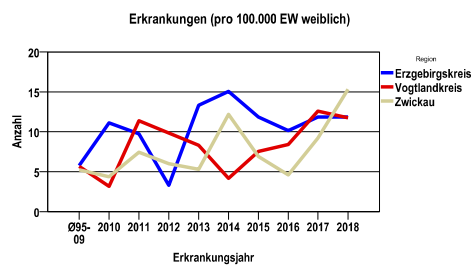
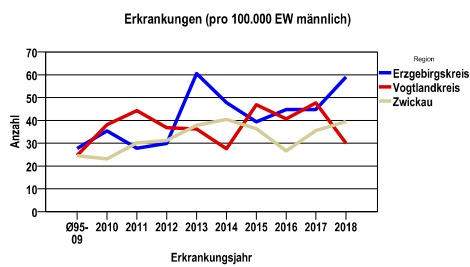
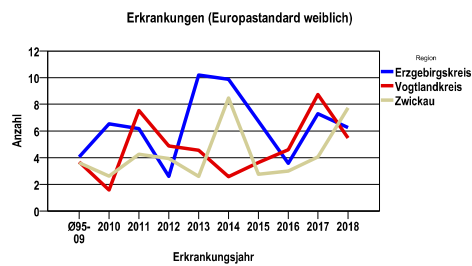
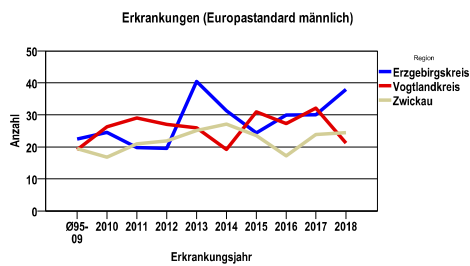
**Mund- und Rachenkarzinome C00 - C14**

**Zahl der erfassten Neuerkrankungen nach Stadt-/Landkreisen**

Tumorzentrum Zwickau	absolut männlich					absolut weiblich				
	2018	2017	2016	2015	2014	2018	2017	2016	2015	2014
Erzgebirgskreis (anteilig 33,2%)	33	25	25	22	27	7	7	6	7	9
Vogtlandkreis	34	54	46	53	31	14	15	10	9	5
Zwickau (anteilig 78,3%)	49	44	33	45	50	20	12	6	9	16

**Erfasste Neuerkrankungsrate nach Stadt-/Landkreisen (n/100.000 Einwohner), altersstandardisiert (ESR)**

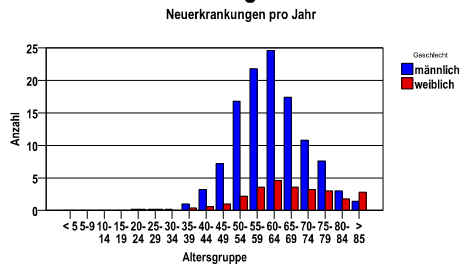
Region	Stand. Rate männlich					Stand. Rate weiblich				
	2018	2017	2016	2015	2014	2018	2017	2016	2015	2014
Erzgebirgskreis	38,0	30,1	30,0	24,4	31,3	6,3	7,3	3,6	6,7	9,9
Vogtlandkreis	21,2	32,1	27,3	30,9	19,2	5,5	8,7	4,6	3,6	2,6
Zwickau	24,4	23,9	17,2	23,5	27,1	7,7	4,1	3,0	2,7	8,5



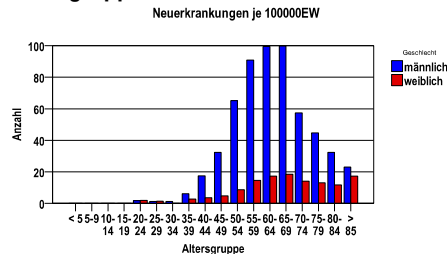
Mund- und Rachenkarzinome C00 - C14

**Diagnosejahre**  
2013 bis 2017

Erfasste Neuerkrankungen/Jahr nach Altersgruppen



Erfasste Neuerkrankungen/100.000 EW nach Altersgruppen



Häufigkeit der Tumorerkrankungen nach der Lokalisation (ICD-O)

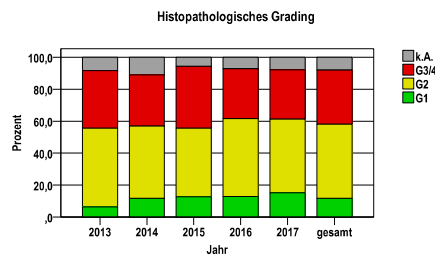
ICD-O	Bezeichnung	m	%m	w	%w	ges.	%ges.
C00	Lippe	12	2,1	4	2,9	16	2,2
C01	Zungengrund	48	8,3	14	10,3	62	8,7
C02	Sonstige und nicht näher bezeichnete Teile der Zunge	83	14,4	34	25,0	117	16,4
C03	Zahnfleisch	22	3,8	14	10,3	36	5,0
C04	Mundboden	68	11,8	8	5,9	76	10,7
C05	Gaumen	38	6,6	5	3,7	43	6,0
C06	Sonstige und nicht näher bezeichnete Teile des Mundes	13	2,3	9	6,6	22	3,1
C07	Parotis	16	2,8	9	6,6	25	3,5
C08	Sonstige und nicht näher bezeichnete große Speicheldrüsen	3	,5	4	2,9	7	1,0
C09	Tonsille	71	12,3	18	13,2	89	12,5
C10	Oropharynx	92	15,9	7	5,1	99	13,9
C11	Nasopharynx [Nasenrachenraum]	9	1,6	1	,7	10	1,4
C12	Sinus piriformis	16	2,8	1	,7	17	2,4
C13	Hypopharynx	84	14,6	6	4,4	90	12,6
C14	Sonstiger oder mangelhaft bezeichneter Sitz an Lippe, Mundhöhle und Pharynx	2	,3	2	1,5	4	,6
	Gesamt	577	80,9	136	19,1	713	.

Histologische Häufigkeitsverteilung

Bezeichnung	M-Code	N	%	%gesamt
Plattenepithelkarzinom o.n.A.	8070/3	365	52,1%	51,2%
Verhornendes	8071/3	221	31,6%	31,0%
Plattenepithelkarzinom o.n.A.				
Großzelliges nichtverhornendes	8072/3	38	5,4%	5,3%
Plattenepithelkarzinom o.n.A.				
sonstige maligne Histologien		76	10,9%	10,7%
maligne Histologien gesamt		700		98,2%
nicht histologisch gesichert		13		1,8%

Histologisches Grading (nur histologisch gesicherte Fälle)

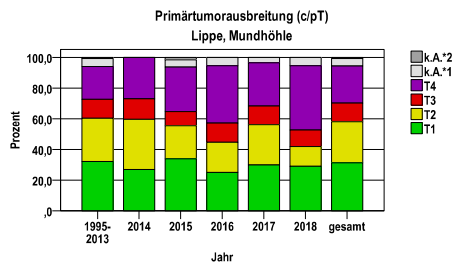
Jahr	G1	G2	G3/4	k.A.	gesamt
2013	9	71	52	12	144
2014	16	62	44	15	137
2015	18	61	55	8	142
2016	16	61	39	9	125
2017	23	70	47	12	152
gesamt	82	325	237	56	700
%	12	46	34	8	100



Mund- und Rachenkarzinome C00 - C14

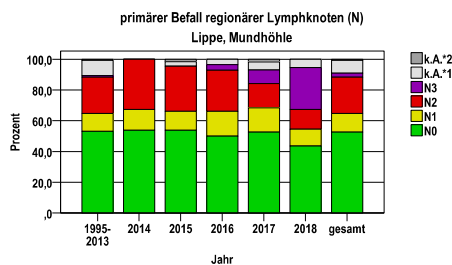
TNM, UICC

Lippe, Mundhöhle C00, C02 - C06



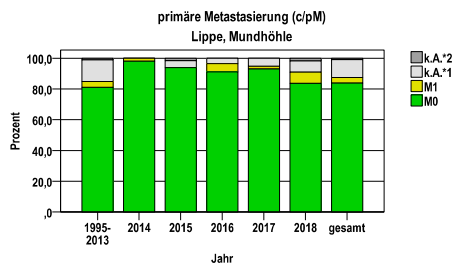
Primärtumorausbreitung (c/pT)  
Lippe, Mundhöhle

Jahr	T1	T2	T3	T4	k.A.*1	k.A.*2	gesamt
1995-2013	275	242	106	183	45	6	857
2014	14	17	7	14	0	0	52
2015	22	14	6	19	3	1	65
2016	14	11	7	21	3	0	56
2017	17	15	7	16	2	0	57
2018	16	7	6	23	3	0	55
gesamt	358	306	139	276	56	7	1142
%	31	27	12	24	5	1	100



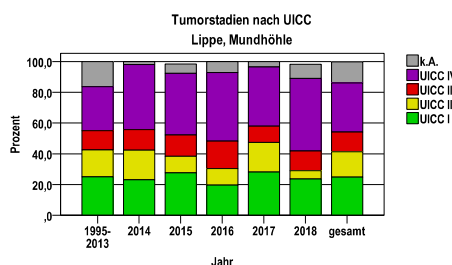
primärer Befall regionärer Lymphknoten (N)  
Lippe, Mundhöhle

Jahr	N0	N1	N2	N3	k.A.*1	k.A.*2	gesamt
1995-2013	456	99	202	9	85	6	857
2014	28	7	17	0	0	0	52
2015	35	8	19	0	2	1	65
2016	28	9	15	2	2	0	56
2017	30	9	9	5	3	1	57
2018	24	6	7	15	3	0	55
gesamt	601	138	269	31	95	8	1142
%	53	12	24	3	8	1	100



primäre Metastasierung (c/pM)  
Lippe, Mundhöhle

Jahr	M0	M1	k.A.*1	k.A.*2	gesamt
1995-2013	695	32	121	9	857
2014	51	1	0	0	52
2015	61	0	3	1	65
2016	51	3	2	0	56
2017	53	1	3	0	57
2018	46	4	4	1	55
gesamt	957	41	133	11	1142
%	84	4	12	1	100



Tumorstadien nach UICC  
Lippe, Mundhöhle

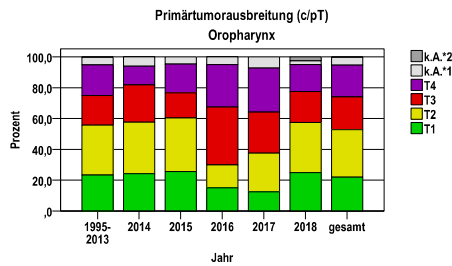
Jahr	UICC I	UICC II	UICC III	UICC IV	k.A.	gesamt	UICC IV %
1995-2013	214	151	107	245	139	857	28,6
2014	12	10	7	22	1	52	42,3
2015	18	7	9	26	4	65	40,0
2016	11	6	10	25	4	56	44,6
2017	16	11	6	22	2	57	38,6
2018	13	3	7	26	5	55	47,3
gesamt	284	188	146	366	155	1142	32,0
%	25	16	13	32	14	100	.

k.A.\*1 = keine Angabe, Primärtumor jedoch histologisch gesichert  
k.A.\*2 = keine Angabe, nur klinische Sicherung des Tumors

Mund- und Rachenkarzinome C00 - C14

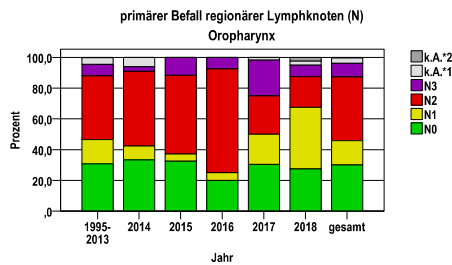
TNM, UICC

Oropharynx C01, C05.1,2, C09.0,1,9, C10.0,2,3



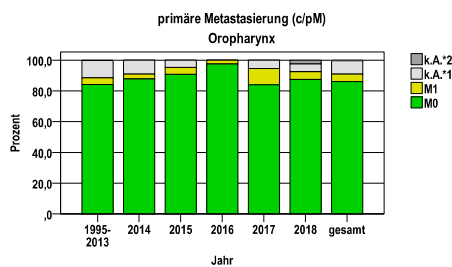
Primärtumorausbreitung (c/pT)  
Oropharynx

Jahr	T1	T2	T3	T4	k.A.*1	k.A.*2	gesamt
1995-2013	86	119	71	73	18	1	368
2014	8	11	8	4	2	0	33
2015	11	15	7	8	2	0	43
2016	6	6	15	11	2	0	40
2017	7	14	15	16	4	0	56
2018	10	13	8	7	1	1	40
gesamt	128	178	124	119	29	2	580
%	22	31	21	21	5	0	100



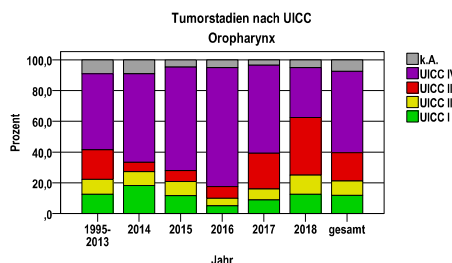
primärer Befall regionärer Lymphknoten (N)  
Oropharynx

Jahr	N0	N1	N2	N3	k.A.*1	k.A.*2	gesamt
1995-2013	113	58	153	27	16	1	368
2014	11	3	16	1	2	0	33
2015	14	2	22	5	0	0	43
2016	8	2	27	3	0	0	40
2017	17	11	14	13	1	0	56
2018	11	16	8	3	1	1	40
gesamt	174	92	240	52	20	2	580
%	30	16	41	9	3	0	100



primäre Metastasierung (c/pM)  
Oropharynx

Jahr	M0	M1	k.A.*1	k.A.*2	gesamt
1995-2013	310	16	41	1	368
2014	29	1	3	0	33
2015	39	2	2	0	43
2016	39	1	0	0	40
2017	47	6	3	0	56
2018	35	2	2	1	40
gesamt	499	28	51	2	580
%	86	5	9	0	100



Tumorstadien nach UICC  
Oropharynx

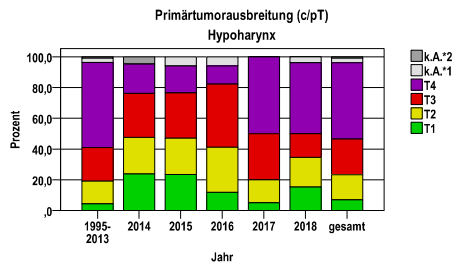
Jahr	UICC I	UICC II	UICC III	UICC IV	k.A.	gesamt	UICC IV %
1995-2013	46	36	71	182	33	368	49,5
2014	6	3	2	19	3	33	57,6
2015	5	4	3	29	2	43	67,4
2016	2	2	3	31	2	40	77,5
2017	5	4	13	32	2	56	57,1
2018	5	5	15	13	2	40	32,5
gesamt	69	54	107	306	44	580	52,8
%	12	9	18	53	8	100	.

k.A.\*1 = keine Angabe, Primärtumor jedoch histologisch gesichert  
k.A.\*2 = keine Angabe, nur klinische Sicherung des Tumors

Mund- und Rachenkarzinome C00 - C14

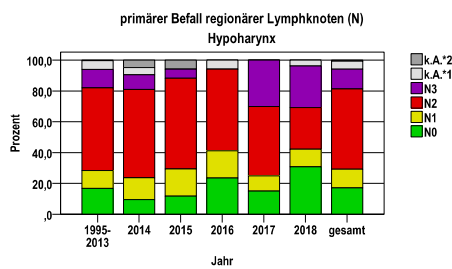
TNM, UICC

Hypopharynx C12, C13



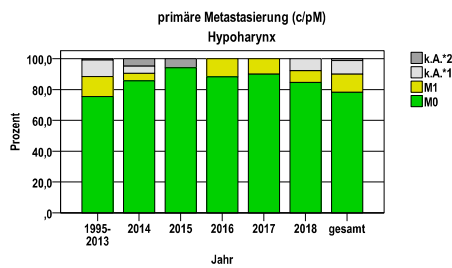
Primärtumorausbreitung (c/pT) Hypopharynx

Jahr	T1	T2	T3	T4	k.A.*1	k.A.*2	gesamt
1995-2013	15	51	76	191	10	3	346
2014	5	5	6	4	0	1	21
2015	4	4	5	3	1	0	17
2016	2	5	7	2	1	0	17
2017	1	3	6	10	0	0	20
2018	4	5	4	12	1	0	26
gesamt	31	73	104	222	13	4	447
%	7	16	23	50	3	1	100



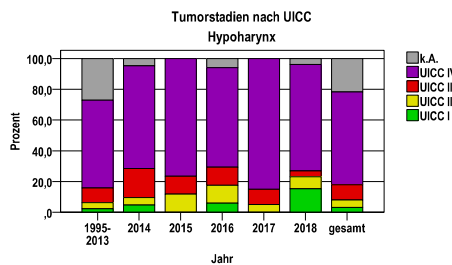
primärer Befall regionärer Lymphknoten (N) Hypopharynx

Jahr	N0	N1	N2	N3	k.A.*1	k.A.*2	gesamt
1995-2013	58	40	186	41	20	1	346
2014	2	3	12	2	1	1	21
2015	2	3	10	1	0	1	17
2016	4	3	9	0	1	0	17
2017	3	2	9	6	0	0	20
2018	8	3	7	7	1	0	26
gesamt	77	54	233	57	23	3	447
%	17	12	52	13	5	1	100



primäre Metastasierung (c/pM) Hypopharynx

Jahr	M0	M1	k.A.*1	k.A.*2	gesamt
1995-2013	261	45	37	3	346
2014	18	1	1	1	21
2015	16	0	0	1	17
2016	15	2	0	0	17
2017	18	2	0	0	20
2018	22	2	2	0	26
gesamt	350	52	40	5	447
%	78	12	9	1	100



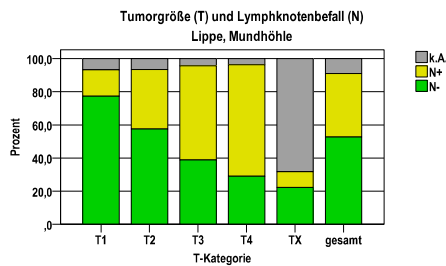
Tumorstadien nach UICC Hypopharynx

Jahr	UICC I	UICC II	UICC III	UICC IV	k.A.	gesamt	UICC IV %
1995-2013	8	14	33	197	94	346	56,9
2014	1	1	4	14	1	21	66,7
2015	0	2	2	13	0	17	76,5
2016	1	2	2	11	1	17	64,7
2017	0	1	2	17	0	20	85,0
2018	4	2	1	18	1	26	69,2
gesamt	14	22	44	270	97	447	60,4
%	3	5	10	60	22	100	.

k.A.\*1 = keine Angabe, Primärtumor jedoch histologisch gesichert  
 k.A.\*2 = keine Angabe, nur klinische Sicherung des Tumors

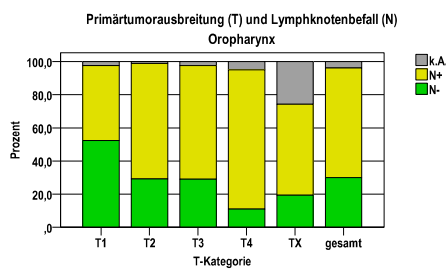
Mund- und Rachenkarzinome C00 - C14

Primärtumorausbreitung (T) und Lymphknotenbefall (N)



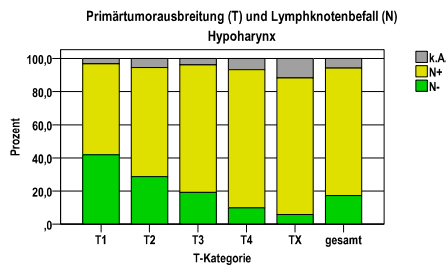
Primärtumorausbreitung (T) und Lymphknotenbefall (N)  
Lippe, Mundhöhle

T-Kategorie	N-	N+	k.A.	gesamt	N+ %
T1	277	57	24	358	15,9
T2	176	110	20	306	35,9
T3	54	79	6	139	56,8
T4	80	186	10	276	67,4
TX	14	6	43	63	9,5
gesamt	601	438	103	1142	38,4
%	53	38	9	100	.



Primärtumorausbreitung (T) und Lymphknotenbefall (N)  
Oropharynx

T-Kategorie	N-	N+	k.A.	gesamt	N+ %
T1	67	58	3	128	45,3
T2	52	124	2	178	69,7
T3	36	85	3	124	68,5
T4	13	100	6	119	84,0
TX	6	17	8	31	54,8
gesamt	174	384	22	580	66,2
%	30	66	4	100	.

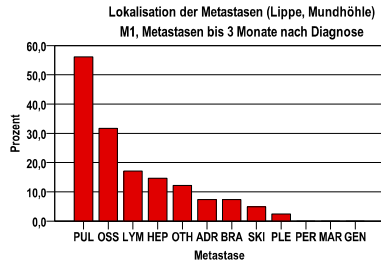


Primärtumorausbreitung (T) und Lymphknotenbefall (N)  
Hypopharynx

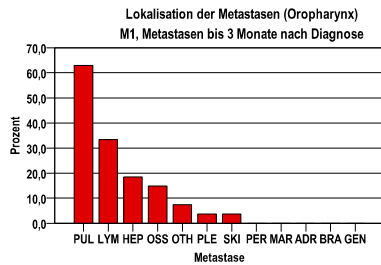
T-Kategorie	N-	N+	k.A.	gesamt	N+ %
T1	13	17	1	31	54,8
T2	21	48	4	73	65,8
T3	20	80	4	104	76,9
T4	22	185	15	222	83,3
TX	1	14	2	17	82,4
gesamt	77	344	26	447	77,0
%	17	77	6	100	.

Mund- und Rachenkarzinome C00 - C14

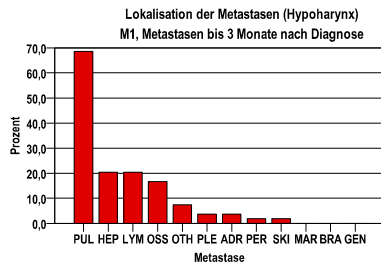
primäre Metastasen



Metastase	Anzahl	Prozent	Gesamt N
PUL	23	56,1	41
OSS	13	31,7	.
LYM	7	17,1	.
HEP	6	14,6	.
OTH	5	12,2	.
ADR	3	7,3	.
BRA	3	7,3	.
SKI	2	4,9	.
PLE	1	2,4	.
PER	0	,0	.
MAR	0	,0	.
GEN	0	,0	.



Metastase	Anzahl	Prozent	Gesamt N
PUL	17	63,0	27
LYM	9	33,3	.
HEP	5	18,5	.
OSS	4	14,8	.
OTH	2	7,4	.
PLE	1	3,7	.
SKI	1	3,7	.
PER	0	,0	.
MAR	0	,0	.
ADR	0	,0	.
BRA	0	,0	.
GEN	0	,0	.



Metastase	Anzahl	Prozent	Gesamt N
PUL	37	68,5	54
HEP	11	20,4	.
LYM	11	20,4	.
OSS	9	16,7	.
OTH	4	7,4	.
PLE	2	3,7	.
ADR	2	3,7	.
PER	1	1,9	.
SKI	1	1,9	.
MAR	0	,0	.
BRA	0	,0	.
GEN	0	,0	.

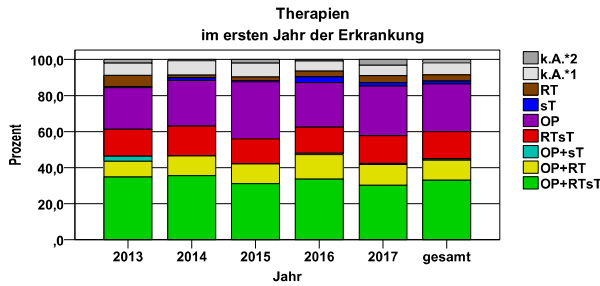


**Mund- und Rachenkarzinome C00 - C14**

**Therapien im ersten Jahr nach Diagnosenstellung\***

Jahr	OP+RTsT	OP+RT	OP+sT	RTsT	OP	sT	RT	k.A.*1	k.A.*2	gesamt	OP %
2013	51	13	4	22	34	1	9	10	3	147	23,1
2014	49	15	0	23	35	2	2	11	1	138	25,4
2015	45	16	0	20	46	1	3	11	3	145	31,7
2016	42	17	1	18	31	4	4	7	1	125	24,8
2017	47	18	1	24	43	3	6	9	5	156	27,6
gesamt	234	79	6	107	189	11	24	48	13	711	26,6
%	33	11	1	15	27	2	3	7	2	100	.

sT = systemische Therapie  
 RT = Strahlentherapie  
 OP = Operation



k.A.\*1 = keine tumorspezifische Therapie, jedoch histologisch gesichert  
 k.A.\*2 = keine tumorspezifische Therapie, nur klinische Sicherung des Tumors

Diagnosejahre
2013 bis 2017

**Systemische Therapien im ersten Jahr nach Diagnosenstellung\***

Beschreibung	Typ	Anzahl	%
Cisplatin	C	161	45,0
Cisplatin, Fluorouracil	C	79	22,1
Cisplatin, Docetaxel, Fluorouracil	C	34	9,5
Mitomycin	C	24	6,7
Fluorouracil, Mitomycin	C	8	2,2
Carboplatin, Fluorouracil	C	7	2,0
Cisplatin, Paclitaxel	C	5	1,4
Docetaxel	C	4	1,1
Paclitaxel	C	4	1,1
Docetaxel, Fluorouracil	C	4	1,1
Medikament o. n. A.	C	4	1,1
Cetuximab	I	79	22,1
Nivolumab	I	6	1,7
gesamt Anzahl der Fälle		358	.

**Protokolltyp:**  
 CM – Monochemoth.  
 CP – Polychemoth.  
 C – Chemotherapie o.n.A.  
 IC – Immun-/Chemoth.  
 H – Hormontherapie  
 I – Immuntherapie  
 IU – unspezif. Immunth.  
 IS – spezif. Immunth.

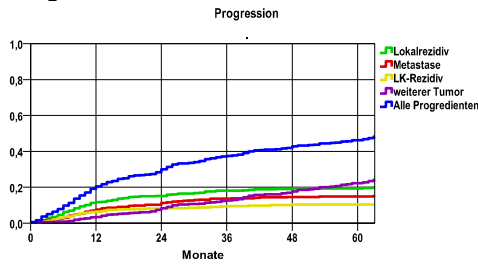
gesamt = Anzahl der therapierten Fälle; Mehrfachnennungen von Therapien sind pro Fall möglich; Prozentzahl bezieht sich auf den Anteil an den systemisch therapierten Gesamtfällen

\*Bei Eintritt eines Rezidivs werden weitere Therapien nicht ausgewiesen.

Mund- und Rachenkarzinome C00 - C14

Diagnosejahre
2009 bis 2014

Progression

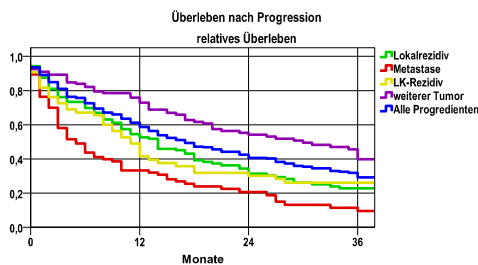


mediane ereignisfreie Zeit

Lokalrezidiv	>5,0 Jahre
Metastase	>5,0 Jahre
LK-Rezidiv	>5,0 Jahre
weiterer Tumor	>5,0 Jahre
Alle Progredienten	>5,0 Jahre

Progression setzt Vollremission voraus.

Überleben nach Progression



Ereignis	Monate	%	95%CI	N	zens.+† %	zens. %	E
Lokalrezidiv	12	11,7	8,9-14,4	558	9,7	,0	62
	24	15,1	12,1-18,2		16,3	,0	79
	36	18,1	14,7-21,4		21,3	,5	92
	48	19,3	15,8-22,8		27,4	2,5	97
	60	19,3	. - .		39,2	10,6	97
Metastase	12	7,6	5,3-9,8	558	9,5	,0	40
	24	11,3	8,6-14,1		17,6	,0	58
	36	13,6	10,6-16,6		22,9	,4	68
	48	14,6	11,4-17,7		29,2	2,3	72
	60	14,9	11,7-18,0		41,8	10,8	73
LK-Rezidiv	12	6,4	4,3-8,5	558	11,5	,0	34
	24	8,3	5,9-10,7		19,9	,0	43
	36	9,5	6,9-12,1		26,9	,5	48
	48	10,3	7,6-13,0		34,2	2,5	51
	60	10,3	. - .		46,2	10,8	51
weiterer Tumor	12	3,5	1,9-5,0	558	12,7	,0	18
	24	8,3	5,8-10,7		22,2	,0	40
	36	12,6	9,6-15,7		28,7	,5	58
	48	17,7	14,1-21,4		34,6	2,2	77
	60	22,3	18,2-26,4		44,8	9,9	92
Alle Progredienten	12	20,5	17,1-24,0	558	6,3	,0	110
	24	30,0	26,1-33,9		9,7	,0	158
	36	37,4	33,2-41,6		11,8	,4	194
	48	42,8	38,4-47,1		15,8	2,0	219
	60	46,2	41,8-50,6		24,2	8,8	233

N = Anzahl der Fälle mit Vollremission  
E = Anzahl der Ereignisse

Ereignis	beob. Überl.	rel. Überl.	95%-KI ±	N	zens. %
Lokalrezidiv	21,9	22,8	8,1	104	4,8
Metastase	9,1	9,5	7,3	76	6,6
LK-Rezidiv	24,9	26,1	11,8	54	3,7
weiterer Tumor	37,8	39,8	10,2	122	29,5
Alle Progredienten	27,9	29,2	5,9	267	15,7

medianes Überleben nach Progression

Lokalrezidiv	1,1 Jahre
Metastase	,4 Jahre
LK-Rezidiv	,9 Jahre
weiterer Tumor	2,5 Jahre
Alle Progredienten	1,4 Jahre

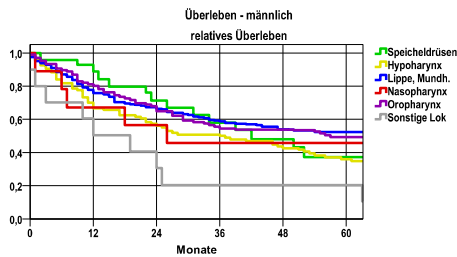
Mund- und Rachenkarzinome C00 - C14

5-Jahres-Überleben nach Lokalisation

Diagnosejahr
2009 bis 2014

männlich

Lokalisation	beob. Überl.	rel. Überl.	95%-KI ±	N	zens. %
Speicheldrüsen	31,7	37,2	20,4	22	9,1
Hypoharynx	33,9	35,9	9,8	92	4,3
Lippe, Mundh.	48,4	52,4	7,1	203	14,3
Nasopharynx	44,4	45,7	.	9	11,1
Oropharynx	45,5	49,3	9,9	100	6,0
Sonstige Lok	20,0	20,4	.	10	,0



nur Ersterkrankungen

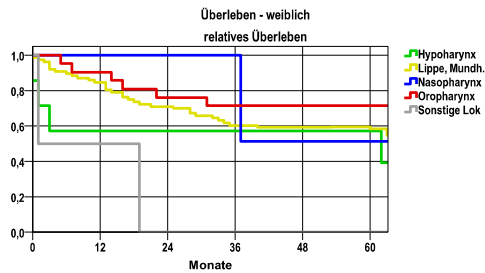
mediane Überlebenszeit

Speicheldrüsen	3,4 Jahre
Hypoharynx	3,0 Jahre
Lippe, Mundh.	>5,0 Jahre
Nasopharynx	2,1 Jahre
Oropharynx	4,7 Jahre
Sonstige Lok	1,0 Jahre

weiblich

Lokalisation	beob. Überl.	rel. Überl.	95%-KI ±	N	zens. %
Hypoharynx	57,1	57,2	.	7	14,3
Lippe, Mundh.	51,0	58,4	12,0	73	13,7
Nasopharynx	50,0	51,3	.	2	,0
Oropharynx	70,0	71,5	.	20	15,0
Sonstige Lok	,0	,0	.	2	,0

nur Ersterkrankungen



mediane Überlebenszeit

Hypoharynx	>5,0 Jahre
Lippe, Mundh.	>5,0 Jahre
Nasopharynx	>5,0 Jahre
Oropharynx	>5,0 Jahre
Sonstige Lok	1,0 Jahre

Mund- und Rachenkarzinome C00 - C14

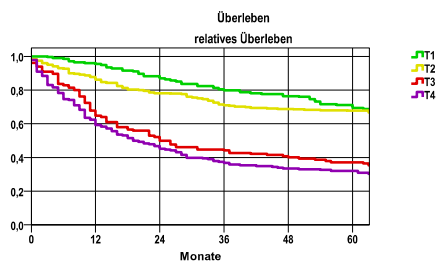
5-Jahres-Überleben nach T-Kategorie und UICC-Stadium

Diagnosejahre
2009 bis 2014

T-Kategorie

T-Kategorie	beob. Überl.	rel. Überl.	95%-KI ±	N	zens. %
T1	63,8	69,4	8,2	134	13,4
T2	61,9	67,8	7,0	184	14,7
T3	34,5	37,1	8,2	130	6,9
T4	29,7	32,1	6,6	185	4,9

nur Ersterkrankungen



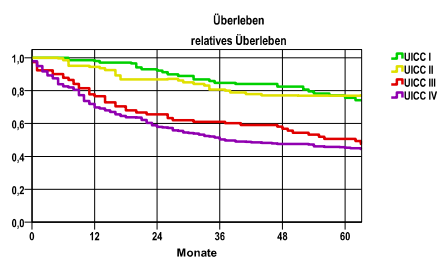
mediane Überlebenszeit:

- T1 >5,0 Jahre
- T2 >5,0 Jahre
- T3 2,0 Jahre
- T4 1,6 Jahre

UICC

UICC-Stadium	beob. Überl.	rel. Überl.	95%-KI ±	N	zens. %
UICC I	68,2	75,7	10,4	80	20,0
UICC II	69,9	77,0	9,9	83	16,9
UICC III	47,4	50,7	11,1	78	10,3
UICC IV	41,8	45,2	5,9	272	7,7

nur Ersterkrankungen



mediane Überlebenszeit:

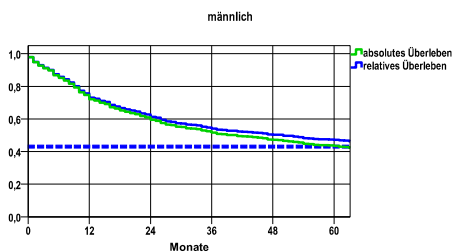
- UICC I >5,0 Jahre
- UICC II >5,0 Jahre
- UICC III >5,0 Jahre
- UICC IV 3,0 Jahre

5-Jahres-Gesamtüberleben männlich und weiblich

männlich

Jahr	beob. Überl.	rel. Überl.	95%-KI ±	N	zens. %
1	72,0	73,1	3,8	525	,0
2	59,4	61,2	4,2	.	,0
3	51,6	54,0	4,3	.	,0
4	47,2	50,3	4,3	.	,0
5	43,5	47,2	4,2	.	9,0

nur Ersterkrankungen



mediane Überlebenszeit:

4,1 Jahre

Vergleichswert - - - , 5-Jahres-Überleben (%)

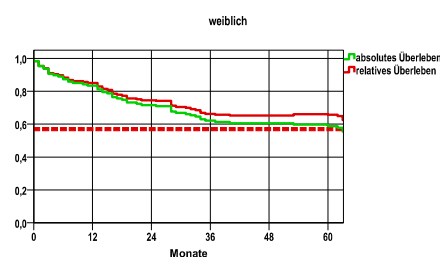
RKI, BRD 2013-2014, niedrigster Wert, männlich 43,0

verwendete Sterbetafel:
Sachsen 1995-2016

weiblich

Jahr	beob. Überl.	rel. Überl.	95%-KI ±	N	zens. %
1	83,5	85,1	6,5	127	,0
2	71,7	74,5	7,8	.	,0
3	62,2	66,2	8,4	.	,0
4	60,6	65,2	8,5	.	,0
5	58,8	65,8	8,6	.	14,2

nur Ersterkrankungen



mediane Überlebenszeit:

>5,0 Jahre

Vergleichswert - - - , 5-Jahres-Überleben (%)

RKI, BRD 2013-2014, niedrigster Wert, weiblich 57,0