

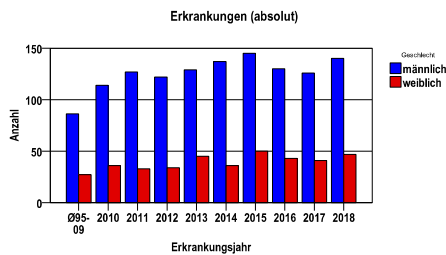
Mund- und Rachenkarzinome C00 - C14

Durchschnittlich erfasste Erkrankungszahlen

Zeitraum	Geschlecht	N	rohe Rate	altersstandardisierte Rate (ESR)*	arithm. Alter Jahre	medianes Alter Jahre	Vergleich medianes Alter	Vergleichsquelle
2013 - 2017	männlich	667	31,4	21,7	62,1	61,6	62,5	RKI, BRD 2015-2016
	weiblich	215	9,8	5,5	68,4	69,7	65,5	

* europastandardisierte Rate

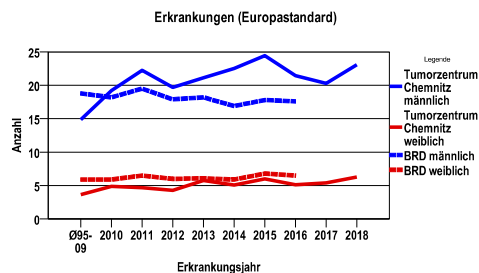
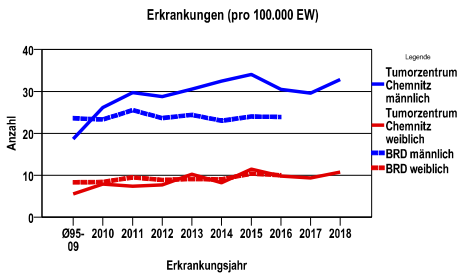
Anzahl Neuerkrankungen



Absolute Neuerkrankungszahlen und Neuerkrankungsraten je 100.000 Einwohner

Jahr	absolut männlich	absolut weiblich	Rohe Rate männlich	Rohe Rate weiblich	Stand. Rate männlich	Stand. Rate weiblich
2018	140	47	32,8	10,7	23,1	6,3
2017	126	41	29,6	9,4	20,3	5,4
2016	130	43	30,5	9,8	21,5	5,1
2015	145	50	34,0	11,4	24,4	6,0
2014	137	36	32,5	8,2	22,5	5,1
2013	129	45	30,5	10,2	21,1	5,8
2012	122	34	28,7	7,7	19,7	4,3
2011	127	33	29,8	7,4	22,2	4,7
2010	114	36	26,1	7,9	19,2	4,9
Ø95-09	86	27	18,6	5,5	14,9	3,6

Stand. Rate = Europastandard



Vergleichswerte - - - ; - - -

RKI, BRD 2016, männlich	23,9
GKR, Sachsen 2010-2011, männlich	30,5
RKI, BRD 2016, weiblich	10,0
GKR, Sachsen 2010-2011, weiblich	8,5

Vergleichswerte - - - ; - - -

RKI, BRD 2016, männlich	17,6
GKR, Sachsen 2010-2011, männlich	22,8
RKI, BRD 2016, weiblich	6,5
GKR, Sachsen 2010-2011, weiblich	4,1

Mund- und Rachenkarzinome C00 - C14

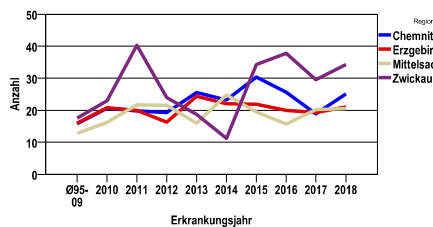
Zahl der erfassten Neuerkrankungen nach Stadt-/Landkreisen

Tumorzentrum Chemnitz	absolut männlich					absolut weiblich				
	2018	2017	2016	2015	2014	2018	2017	2016	2015	2014
Chemnitz, Stadt	39	30	38	46	34	25	15	11	16	12
Erzgebirgskreis (anteilig 66,8%)	37	31	37	37	37	9	7	12	14	13
Mittelsachsen	47	48	38	44	60	12	14	17	14	8
Zwickau (anteilig 21,7%)	17	17	17	18	6	1	5	3	6	3

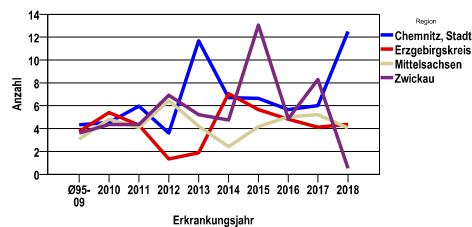
Erfasste Neuerkrankungsrate nach Stadt-/Landkreisen (n/100.000 Einwohner), altersstandardisiert (ESR)

Region	Stand. Rate männlich					Stand. Rate weiblich				
	2018	2017	2016	2015	2014	2018	2017	2016	2015	2014
Chemnitz, Stadt	25,1	18,9	25,6	30,4	23,2	12,5	6,0	5,7	6,6	6,7
Erzgebirgskreis	21,0	19,3	20,0	21,8	22,1	4,4	4,1	4,8	5,7	7,1
Mittelsachsen	20,6	20,2	15,7	19,4	24,8	4,0	5,2	5,0	4,2	2,4
Zwickau	34,3	29,5	37,8	34,3	11,2	,5	8,3	4,9	13,1	4,7

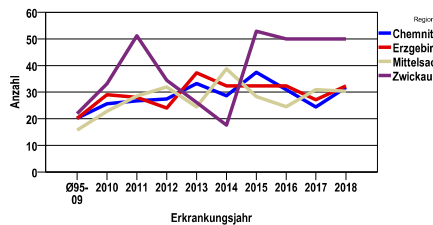
Erkrankungen (Europastandard männlich)



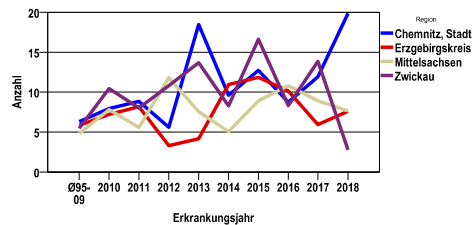
Erkrankungen (Europastandard weiblich)



Erkrankungen (pro 100.000 EW männlich)



Erkrankungen (pro 100.000 EW weiblich)

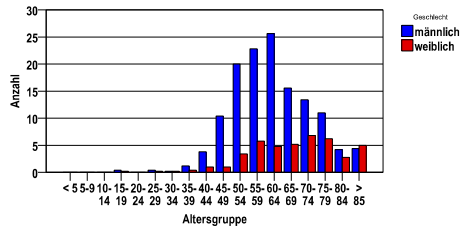


Mund- und Rachenkarzinome C00 - C14

Diagnosejahre
2013 bis 2017

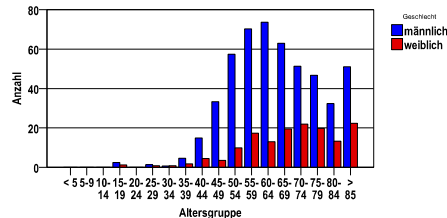
Erfasste Neuerkrankungen/Jahr nach Altersgruppen

Neuerkrankungen pro Jahr



Erfasste Neuerkrankungen/100.000 EW nach Altersgruppen

Neuerkrankungen je 100000EW



Häufigkeit der Tumorerkrankungen nach der Lokalisation (ICD-O)

ICD-O	Bezeichnung	m	%m	w	%w	ges.	%ges.
C00	Lippe	26	3,9	11	5,1	37	4,2
C01	Zungengrund	40	6,0	11	5,1	51	5,8
C02	Sonstige und nicht näher bezeichnete Teile der Zunge	95	14,2	34	15,8	129	14,6
C03	Zahnfleisch	47	7,0	26	12,1	73	8,3
C04	Mundboden	89	13,3	18	8,4	107	12,1
C05	Gaumen	25	3,7	7	3,3	32	3,6
C06	Sonstige und nicht näher bezeichnete Teile des Mundes	16	2,4	16	7,4	32	3,6
C07	Parotis	30	4,5	21	9,8	51	5,8
C08	Sonstige und nicht näher bezeichnete große Speicheldrüsen	8	1,2	9	4,2	17	1,9
C09	Tonsille	82	12,3	31	14,4	113	12,8
C10	Oropharynx	100	15,0	14	6,5	114	12,9
C11	Nasopharynx [Nasenrachenraum]	9	1,3	4	1,9	13	1,5
C12	Sinus piriformis	14	2,1	1	,5	15	1,7
C13	Hypopharynx	85	12,7	11	5,1	96	10,9
C14	Sonstiger oder mangelhaft bezeichneter Sitz an Lippe, Mundhöhle und Pharynx	1	,1	1	,5	2	,2
	Gesamt	667	75,6	215	24,4	882	.

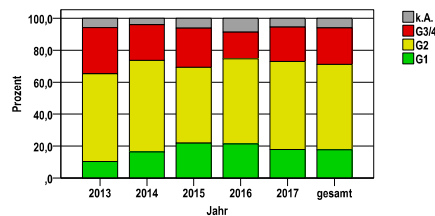
Histologische Häufigkeitsverteilung

Bezeichnung	M-Code	N	%	%gesamt
Plattenepithelkarzinom o.n.A.	8070/3	424	48,6%	48,1%
Verhornendes	8071/3	300	34,4%	34,0%
Plattenepithelkarzinom o.n.A.				
Großzelliges nichtverhornendes	8072/3	43	4,9%	4,9%
Plattenepithelkarzinom o.n.A.				
sonstige maligne Histologien		105	12,0%	11,9%
maligne Histologien gesamt		872		98,9%
nicht histologisch gesichert		10		1,1%

Histologisches Grading (nur histologisch gesicherte Fälle)

Jahr	G1	G2	G3/4	k.A.	gesamt
2013	18	95	50	10	173
2014	28	98	38	7	171
2015	42	91	47	12	192
2016	37	92	29	15	173
2017	29	90	35	9	163
gesamt	154	466	199	53	872
%	18	53	23	6	100

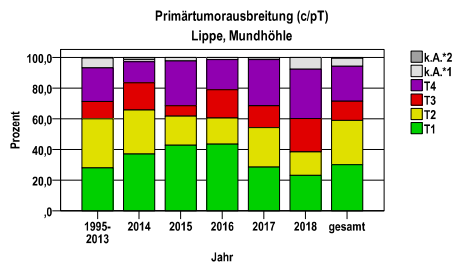
Histopathologisches Grading



Mund- und Rachenkarzinome C00 - C14

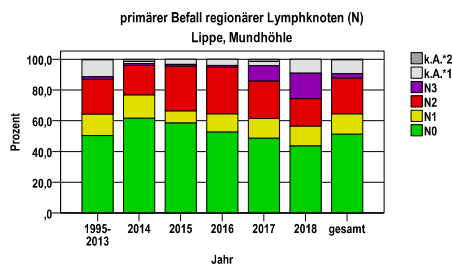
TNM, UICC

Lippe, Mundhöhle C00, C02 - C06



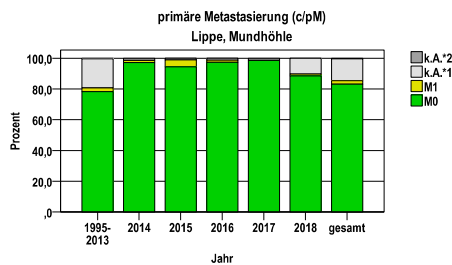
Primärtumorausbreitung (c/pT)
Lippe, Mundhöhle

Jahr	T1	T2	T3	T4	k.A.*1	k.A.*2	gesamt
1995-2013	266	306	107	208	61	4	952
2014	27	21	13	10	1	1	73
2015	38	17	6	26	2	0	89
2016	33	13	14	15	1	0	76
2017	20	18	10	21	0	1	70
2018	18	12	17	25	6	0	78
gesamt	402	387	167	305	71	6	1338
%	30	29	12	23	5	0	100



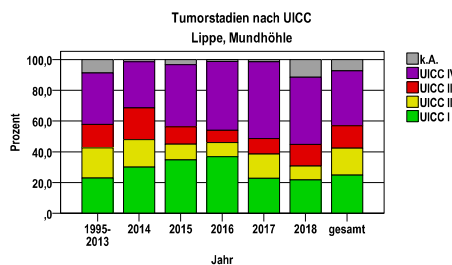
primärer Befall regionärer Lymphknoten (N)
Lippe, Mundhöhle

Jahr	N0	N1	N2	N3	k.A.*1	k.A.*2	gesamt
1995-2013	480	131	216	18	103	4	952
2014	45	11	14	1	1	1	73
2015	52	7	26	1	3	0	89
2016	40	9	23	1	3	0	76
2017	34	9	17	7	2	1	70
2018	34	10	14	13	7	0	78
gesamt	685	177	310	41	119	6	1338
%	51	13	23	3	9	0	100



primäre Metastasierung (c/pM)
Lippe, Mundhöhle

Jahr	M0	M1	k.A.*1	k.A.*2	gesamt
1995-2013	746	22	180	4	952
2014	71	1	0	1	73
2015	84	4	1	0	89
2016	74	1	1	0	76
2017	69	0	0	1	70
2018	69	1	8	0	78
gesamt	1113	29	190	6	1338
%	83	2	14	0	100



Tumorstadien nach UICC
Lippe, Mundhöhle

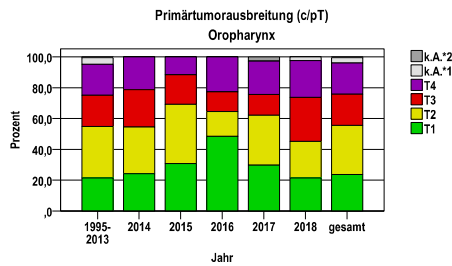
Jahr	UICC I	UICC II	UICC III	UICC IV	k.A.	gesamt	UICC IV %
1995-2013	219	186	146	318	83	952	33,4
2014	22	13	15	22	1	73	30,1
2015	31	9	10	36	3	89	40,4
2016	28	7	6	34	1	76	44,7
2017	16	11	7	35	1	70	50,0
2018	17	7	11	34	9	78	43,6
gesamt	333	233	195	479	98	1338	35,8
%	25	17	15	36	7	100	.

k.A.*1 = keine Angabe, Primärtumor jedoch histologisch gesichert
k.A.*2 = keine Angabe, nur klinische Sicherung des Tumors

Mund- und Rachenkarzinome C00 - C14

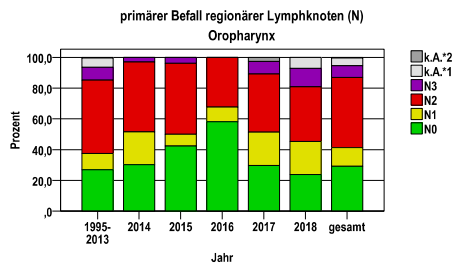
TNM, UICC

Oropharynx C01, C05.1,2, C09.0,1,9, C10.0,2,3



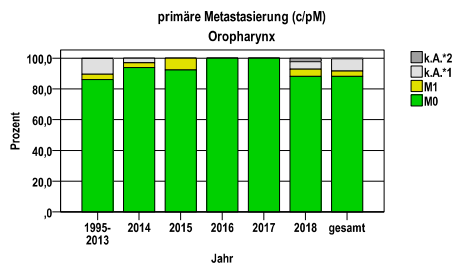
Primärtumorausbreitung (c/pT)
Oropharynx

Jahr	T1	T2	T3	T4	k.A.*1	k.A.*2	gesamt
1995-2013	103	159	97	96	21	2	478
2014	8	10	8	7	0	0	33
2015	8	10	5	3	0	0	26
2016	15	5	4	7	0	0	31
2017	11	12	5	8	0	1	37
2018	9	10	12	10	1	0	42
gesamt	154	206	131	131	22	3	647
%	24	32	20	20	3	0	100



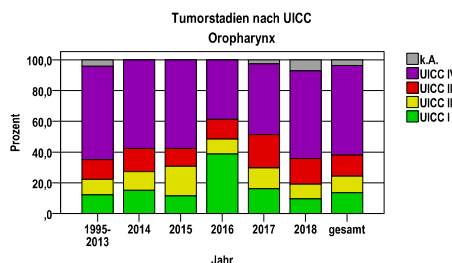
primärer Befall regionärer Lymphknoten (N)
Oropharynx

Jahr	N0	N1	N2	N3	k.A.*1	k.A.*2	gesamt
1995-2013	129	50	228	40	29	2	478
2014	10	7	15	1	0	0	33
2015	11	2	12	1	0	0	26
2016	18	3	10	0	0	0	31
2017	11	8	14	3	0	1	37
2018	10	9	15	5	3	0	42
gesamt	189	79	294	50	32	3	647
%	29	12	45	8	5	0	100



primäre Metastasierung (c/pM)
Oropharynx

Jahr	M0	M1	k.A.*1	k.A.*2	gesamt
1995-2013	411	17	49	1	478
2014	31	1	1	0	33
2015	24	2	0	0	26
2016	31	0	0	0	31
2017	37	0	0	0	37
2018	37	2	2	1	42
gesamt	571	22	52	2	647
%	88	3	8	0	100



Tumorstadien nach UICC
Oropharynx

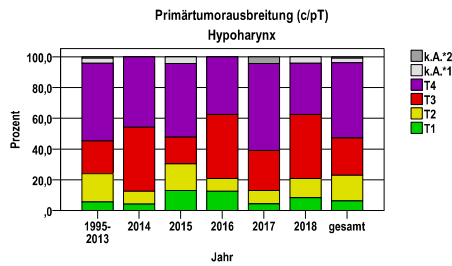
Jahr	UICC I	UICC II	UICC III	UICC IV	k.A.	gesamt	UICC IV %
1995-2013	58	48	62	290	20	478	60,7
2014	5	4	5	19	0	33	57,6
2015	3	5	3	15	0	26	57,7
2016	12	3	4	12	0	31	38,7
2017	6	5	8	17	1	37	45,9
2018	4	4	7	24	3	42	57,1
gesamt	88	69	89	377	24	647	58,3
%	14	11	14	58	4	100	.

k.A.*1 = keine Angabe, Primärtumor jedoch histologisch gesichert
k.A.*2 = keine Angabe, nur klinische Sicherung des Tumors

Mund- und Rachenkarzinome C00 - C14

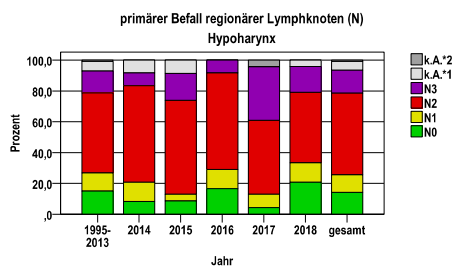
TNM, UICC

Hypopharynx C12, C13



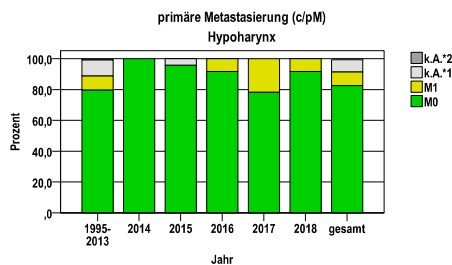
Primärtumorausbreitung (c/pT)
Hypopharynx

Jahr	T1	T2	T3	T4	k.A.*1	k.A.*2	gesamt
1995-2013	20	66	76	181	12	3	358
2014	1	2	10	11	0	0	24
2015	3	4	4	11	1	0	23
2016	3	2	10	9	0	0	24
2017	1	2	6	13	0	1	23
2018	2	3	10	8	1	0	24
gesamt	30	79	116	233	14	4	476
%	6	17	24	49	3	1	100



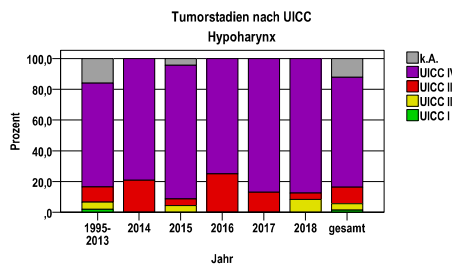
primärer Befall regionärer Lymphknoten (N)
Hypopharynx

Jahr	N0	N1	N2	N3	k.A.*1	k.A.*2	gesamt
1995-2013	54	42	186	51	22	3	358
2014	2	3	15	2	2	0	24
2015	2	1	14	4	2	0	23
2016	4	3	15	2	0	0	24
2017	1	2	11	8	0	1	23
2018	5	3	11	4	1	0	24
gesamt	68	54	252	71	27	4	476
%	14	11	53	15	6	1	100



primäre Metastasierung (c/pM)
Hypopharynx

Jahr	M0	M1	k.A.*1	k.A.*2	gesamt
1995-2013	285	33	37	3	358
2014	24	0	0	0	24
2015	22	0	1	0	23
2016	22	2	0	0	24
2017	18	5	0	0	23
2018	22	2	0	0	24
gesamt	393	42	38	3	476
%	83	9	8	1	100



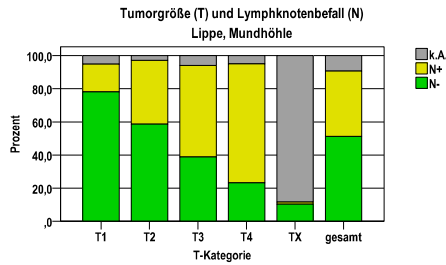
Tumorstadien nach UICC
Hypopharynx

Jahr	UICC I	UICC II	UICC III	UICC IV	k.A.	gesamt	UICC IV %
1995-2013	7	17	35	242	57	358	67,6
2014	0	0	5	19	0	24	79,2
2015	0	1	1	20	1	23	87,0
2016	0	0	6	18	0	24	75,0
2017	0	0	3	20	0	23	87,0
2018	0	2	1	21	0	24	87,5
gesamt	7	20	51	340	58	476	71,4
%	1	4	11	71	12	100	.

k.A.*1 = keine Angabe, Primärtumor jedoch histologisch gesichert
k.A.*2 = keine Angabe, nur klinische Sicherung des Tumors

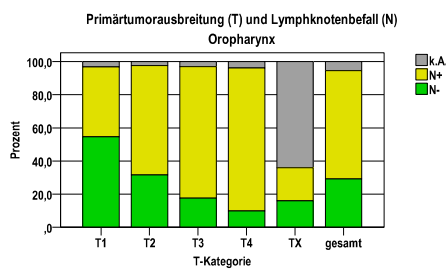
Mund- und Rachenkarzinome C00 - C14

Primärtumorausbreitung (T) und Lymphknotenbefall (N)



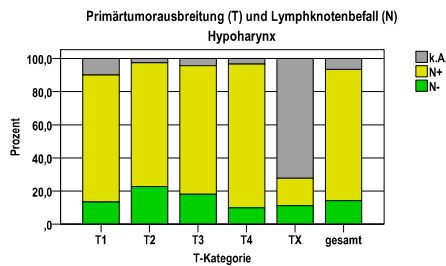
Primärtumorausbreitung (T) und Lymphknotenbefall (N)
Lippe, Mundhöhle

T-Kategorie	N-	N+	k.A.	gesamt	N+ %
T1	314	67	21	402	16,7
T2	227	149	11	387	38,5
T3	65	92	10	167	55,1
T4	71	219	15	305	71,8
TX	8	1	68	77	1,3
gesamt	685	528	125	1338	39,5
%	51	39	9	100	.



Primärtumorausbreitung (T) und Lymphknotenbefall (N)
Oropharynx

T-Kategorie	N-	N+	k.A.	gesamt	N+ %
T1	84	65	5	154	42,2
T2	65	136	5	206	66,0
T3	23	104	4	131	79,4
T4	13	113	5	131	86,3
TX	4	5	16	25	20,0
gesamt	189	423	35	647	65,4
%	29	65	6	100	.

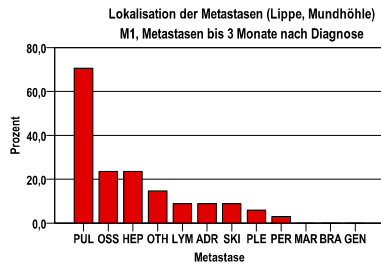


Primärtumorausbreitung (T) und Lymphknotenbefall (N)
Hypopharynx

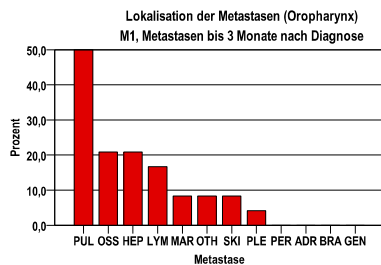
T-Kategorie	N-	N+	k.A.	gesamt	N+ %
T1	4	23	3	30	76,7
T2	18	59	2	79	74,7
T3	21	90	5	116	77,6
T4	23	202	8	233	86,7
TX	2	3	13	18	16,7
gesamt	68	377	31	476	79,2
%	14	79	7	100	.

Mund- und Rachenkarzinome C00 - C14

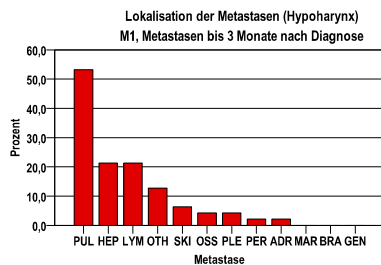
primäre Metastasen



Metastase	Anzahl	Prozent	Gesamt N
PUL	24	70,6	34
OSS	8	23,5	.
HEP	8	23,5	.
OTH	5	14,7	.
LYM	3	8,8	.
ADR	3	8,8	.
SKI	3	8,8	.
PLE	2	5,9	.
PER	1	2,9	.
MAR	0	,0	.
BRA	0	,0	.
GEN	0	,0	.



Metastase	Anzahl	Prozent	Gesamt N
PUL	12	50,0	24
OSS	5	20,8	.
HEP	5	20,8	.
LYM	4	16,7	.
MAR	2	8,3	.
OTH	2	8,3	.
SKI	2	8,3	.
PLE	1	4,2	.
PER	0	,0	.
ADR	0	,0	.
BRA	0	,0	.
GEN	0	,0	.



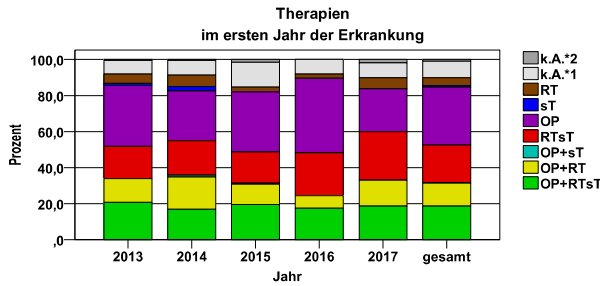
Metastase	Anzahl	Prozent	Gesamt N
PUL	25	53,2	47
HEP	10	21,3	.
LYM	10	21,3	.
OTH	6	12,8	.
SKI	3	6,4	.
OSS	2	4,3	.
PLE	2	4,3	.
PER	1	2,1	.
ADR	1	2,1	.
MAR	0	,0	.
BRA	0	,0	.
GEN	0	,0	.

Mund- und Rachenkarzinome C00 - C14

Therapien im ersten Jahr nach Diagnosenstellung*

Jahr	OP+RTsT	OP+RT	OP+sT	RTsT	OP	sT	RT	k.A.*1	k.A.*2	gesamt	OP %
2013	36	23	0	31	59	2	9	13	1	174	33,9
2014	29	31	2	33	48	4	11	14	1	173	27,7
2015	38	22	1	34	65	0	5	27	3	195	33,3
2016	30	12	0	41	71	0	4	14	0	172	41,3
2017	31	24	0	45	40	0	10	14	3	167	24,0
gesamt	164	112	3	184	283	6	39	82	8	881	32,1
%	19	13	0	21	32	1	4	9	1	100	.

sT = systemische Therapie
 RT = Strahlentherapie
 OP = Operation



k.A.*1 = keine tumorspezifische Therapie, jedoch histologisch gesichert
 k.A.*2 = keine tumorspezifische Therapie, nur klinische Sicherung des Tumors

Diagnosejahre
2013 bis 2017

Systemische Therapien im ersten Jahr nach Diagnosenstellung*

Beschreibung	Typ	Anzahl	%
Cisplatin	C	128	35,9
Cisplatin, Fluorouracil	C	95	26,6
Cisplatin, Paclitaxel	C	44	12,3
Carboplatin, Fluorouracil	C	21	5,9
Carboplatin	C	16	4,5
Carboplatin, Paclitaxel	C	9	2,5
Paclitaxel	C	8	2,2
Cisplatin, Vinorelbin	C	6	1,7
Fluorouracil, Mitomycin	C	4	1,1
Methotrexat	C	4	1,1
Cetuximab	I	53	14,8
gesamt Anzahl der Fälle		357	.

Protokolltyp:
 CM – Monochemoth.
 CP – Polychemoth.
 C – Chemotherapie o.n.A.
 IC – Immun-/Chemoth.
 H – Hormontherapie
 I – Immuntherapie
 IU – unspezif. Immunth.
 IS – spezif. Immunth.

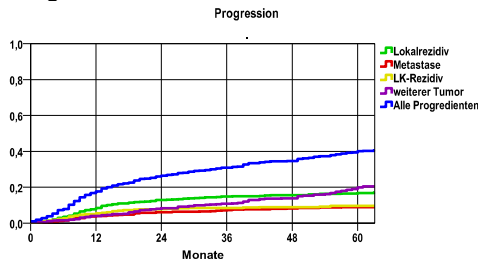
gesamt = Anzahl der therapierten Fälle; Mehrfachnennungen von Therapien sind pro Fall möglich; Prozentzahl bezieht sich auf den Anteil an den systemisch therapierten Gesamtfällen

*Bei Eintritt eines Rezidivs werden weitere Therapien nicht ausgewiesen.

Mund- und Rachenkarzinome C00 - C14

Diagnosejahre
2009 bis 2014

Progression

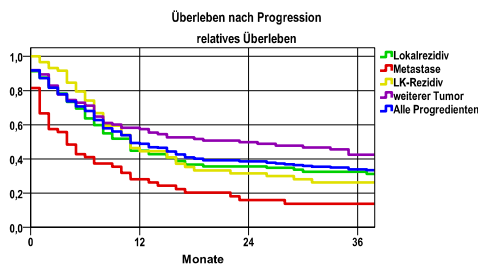


mediane ereignisfreie Zeit

Lokalrezidiv	>5,0 Jahre
Metastase	>5,0 Jahre
LK-Rezidiv	>5,0 Jahre
weiterer Tumor	>5,0 Jahre
Alle Progredienten	>5,0 Jahre

Progression setzt Vollremission voraus.

Überleben nach Progression



Ereignis	Monate	%	95%CI	N	zens.+† %	zens. %	E
Lokalrezidiv	12	8,4	6,2-10,6	640	7,7	,2	52
	24	12,8	10,2-15,5		15,3	,3	77
	36	14,8	11,9-17,6		20,0	,5	87
	48	15,6	12,6-18,6		27,0	3,3	91
	60	16,8	13,7-19,9		38,1	11,3	96
Metastase	12	3,9	2,4- 5,5	640	9,2	,2	24
	24	6,1	4,2- 8,0		18,8	,3	36
	36	7,3	5,2- 9,5		24,1	,5	42
	48	8,2	5,9-10,5		31,4	3,4	46
	60	8,9	6,5-11,4		43,4	12,3	49
LK-Rezidiv	12	5,5	3,7- 7,3	640	10,0	,2	34
	24	7,9	5,7-10,0		18,6	,3	47
	36	8,5	6,2-10,7		23,8	,5	50
	48	8,9	6,6-11,2		31,4	3,3	52
	60	9,7	7,2-12,1		43,6	12,2	55
weiterer Tumor	12	3,9	2,4- 5,4	640	10,6	,2	24
	24	8,4	6,1-10,6		19,8	,3	48
	36	10,8	8,2-13,4		24,7	,5	60
	48	13,8	10,9-16,8		30,8	3,3	74
	60	19,9	16,3-23,5		40,5	10,5	98
Alle Progredienten	12	17,6	14,6-20,6	640	4,5	,2	110
	24	26,5	23,0-30,0		7,5	,3	163
	36	30,8	27,2-34,5		10,5	,5	188
	48	34,7	30,9-38,5		14,8	3,1	209
	60	40,1	36,0-44,1		22,8	9,4	235

N = Anzahl der Fälle mit Vollremission

E = Anzahl der Ereignisse

Ereignis	beob. Überl.	rel. Überl.	95%-KI ±	N	zens. %
Lokalrezidiv	31,2	32,5	9,3	104	13,5
Metastase	13,3	13,8	9,5	54	7,4
LK-Rezidiv	24,6	26,3	11,5	56	3,6
weiterer Tumor	40,1	42,4	9,9	123	27,6
Alle Progredienten	32,1	33,9	6,0	266	17,3

medianes Überleben nach Progression

Lokalrezidiv	,8 Jahre
Metastase	,3 Jahre
LK-Rezidiv	,9 Jahre
weiterer Tumor	1,9 Jahre
Alle Progredienten	,9 Jahre

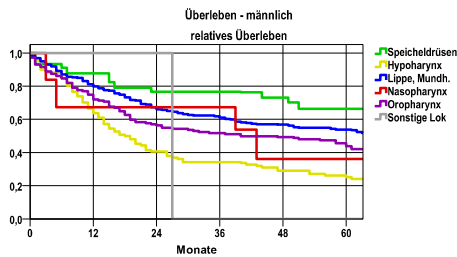
Mund- und Rachenkarzinome C00 - C14

5-Jahres-Überleben nach Lokalisation

Diagnosejahr
2009 bis 2014

männlich

Lokalisation	beob. Überl.	rel. Überl.	95%-KI ±	N	zens. %
Speicheldrüsen	57,8	66,4	18,2	29	27,6
Hypoharynx	23,1	25,1	8,0	107	2,8
Lippe, Mundh.	48,7	53,8	6,5	245	16,3
Nasopharynx	33,3	36,2	.	6	,0
Oropharynx	40,4	43,8	8,4	141	11,3
Sonstige Lok	,0	,0	.	1	,0



nur Ersterkrankungen

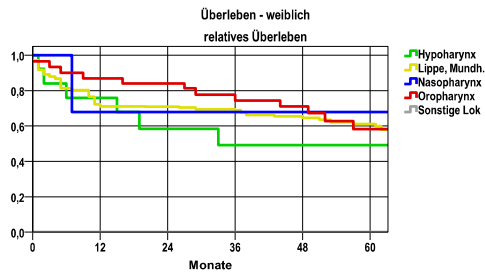
mediane Überlebenszeit

Speicheldrüsen	>5,0 Jahre
Hypoharynx	1,5 Jahre
Lippe, Mundh.	>5,0 Jahre
Nasopharynx	3,3 Jahre
Oropharynx	3,3 Jahre
Sonstige Lok	2,1 Jahre

weiblich

Lokalisation	beob. Überl.	rel. Überl.	95%-KI ±	N	zens. %
Hypoharynx	48,0	49,2	.	13	15,4
Lippe, Mundh.	52,8	61,1	11,8	71	9,9
Nasopharynx	66,7	67,9	.	5	60,0
Oropharynx	54,9	58,2	19,4	29	17,2
Sonstige Lok	,0	,0	.	0	.

nur Ersterkrankungen



mediane Überlebenszeit

Hypoharynx	2,7 Jahre
Lippe, Mundh.	>5,0 Jahre
Nasopharynx	>5,0 Jahre
Oropharynx	>5,0 Jahre
Sonstige Lok	

Mund- und Rachenkarzinome C00 - C14

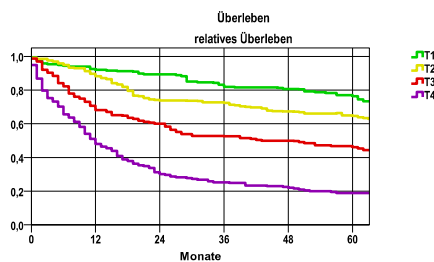
5-Jahres-Überleben nach T-Kategorie und UICC-Stadium

Diagnosejahre
2009 bis 2014

T-Kategorie

T-Kategorie	beob. Überl.	rel. Überl.	95%-KI ±	N	zens. %
T1	69,3	76,4	7,3	155	25,2
T2	58,3	64,7	6,2	246	12,2
T3	41,7	46,1	7,8	157	13,4
T4	17,4	19,0	5,3	195	5,6

nur Ersterkrankungen



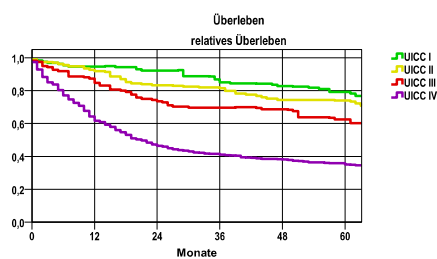
mediane Überlebenszeit:

- T1 >5,0 Jahre
- T2 >5,0 Jahre
- T3 3,6 Jahre
- T4 ,9 Jahre

UICC

UICC-Stadium	beob. Überl.	rel. Überl.	95%-KI ±	N	zens. %
UICC I	71,4	79,2	8,5	109	26,6
UICC II	65,2	74,1	9,1	107	15,0
UICC III	56,5	62,5	9,2	113	16,8
UICC IV	32,2	35,1	4,5	426	8,2

nur Ersterkrankungen



mediane Überlebenszeit:

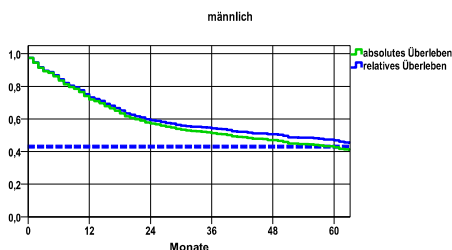
- UICC I >5,0 Jahre
- UICC II >5,0 Jahre
- UICC III >5,0 Jahre
- UICC IV 1,7 Jahre

5-Jahres-Gesamtüberleben männlich und weiblich

männlich

Jahr	beob. Überl.	rel. Überl.	95%-KI ±	N	zens. %
1	72,0	73,3	3,5	621	,0
2	57,2	59,2	3,9	.	,0
3	51,4	54,3	3,9	.	,0
4	47,0	50,6	3,9	.	,0
5	42,6	46,9	3,9	.	12,2

nur Ersterkrankungen



mediane Überlebenszeit:

4,1 Jahre

Vergleichswert - - - , 5-Jahres-Überleben (%)

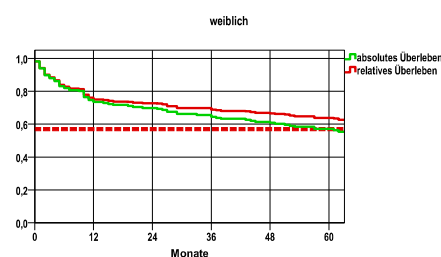
RKI, BRD 2013-2014, niedrigster Wert, männlich 43,0

verwendete Sterbetafel:
Sachsen 1995-2016

weiblich

Jahr	beob. Überl.	rel. Überl.	95%-KI ±	N	zens. %
1	73,5	75,1	6,7	166	,0
2	69,9	72,7	7,0	.	,0
3	64,5	68,8	7,3	.	,0
4	60,8	66,6	7,4	.	,6
5	57,1	63,8	7,5	.	16,3

nur Ersterkrankungen



mediane Überlebenszeit:

>5,0 Jahre

Vergleichswert - - - , 5-Jahres-Überleben (%)

RKI, BRD 2013-2014, niedrigster Wert, weiblich 57,0