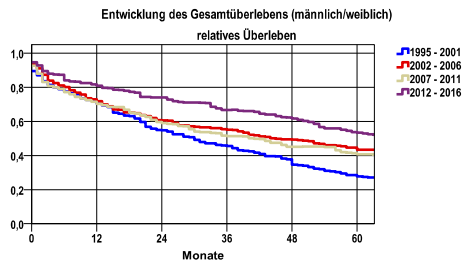


Entwicklung des Gesamtüberlebens\* - Plasmozytom (C90)

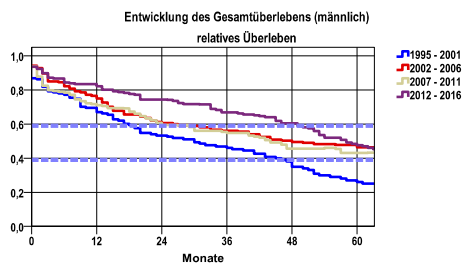


Zeitraum	beob. Überl.	rel. Überl.	95%-KI ±	N	zens. %
1995 - 2001	23,4	27,8	5,3	248	,0
2002 - 2006	36,7	43,4	6,0	250	1,2
2007 - 2011	34,3	40,7	5,5	283	,7
2012 - 2016	45,2	53,4	5,8	284	6,7

mediane Überlebenszeit

1995 - 2001	2,5 Jahre
2002 - 2006	3,7 Jahre
2007 - 2011	3,4 Jahre
2012 - 2016	>5,0 Jahre

nur Ersterkrankungen



Zeitraum	beob. Überl.	rel. Überl.	95%-KI ±	N	zens. %
1995 - 2001	21,5	26,1	7,8	107	,0
2002 - 2006	39,7	46,4	8,7	121	,0
2007 - 2011	36,1	43,1	7,8	144	,0
2012 - 2016	38,6	47,5	8,1	139	5,8

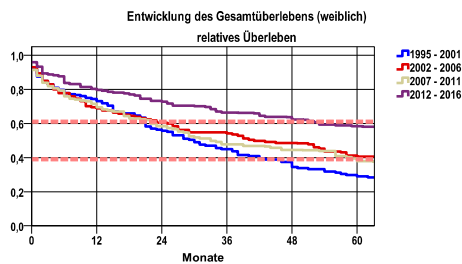
mediane Überlebenszeit

1995 - 2001	2,4 Jahre
2002 - 2006	3,9 Jahre
2007 - 2011	3,6 Jahre
2012 - 2016	4,8 Jahre

nur Ersterkrankungen

Vergleichswert - - - - , 5-Jahres-Überleben (%)

RKI, BRD 2015-2016, niedrigster Wert, männlich	39,0
RKI, BRD 2015-2016, höchster Wert, männlich	59,0
RKI, BRD 2015-2016, mittlerer Wert, männlich	49,0



Zeitraum	beob. Überl.	rel. Überl.	95%-KI ±	N	zens. %
1995 - 2001	24,8	29,0	7,1	141	,0
2002 - 2006	34,0	40,5	8,2	129	2,3
2007 - 2011	32,3	37,9	7,8	139	1,4
2012 - 2016	51,6	58,4	8,2	145	7,6

mediane Überlebenszeit

1995 - 2001	2,4 Jahre
2002 - 2006	3,4 Jahre
2007 - 2011	2,7 Jahre
2012 - 2016	>5,0 Jahre

nur Ersterkrankungen

Vergleichswert - - - - , 5-Jahres-Überleben (%)

RKI, BRD 2015-2016, niedrigster Wert, weiblich	39,0
RKI, BRD 2015-2016, höchster Wert, weiblich	61,0
RKI, BRD 2015-2016, mittlerer Wert, weiblich	49,0

\*Das Hauptziel der Diagnostik und Therapie von Tumorerkrankungen ist die Verhinderung des tumorbedingten Sterbens (relatives Überleben). Die Auswertungen sollen die Entwicklung (Trend) in den letzten Jahren demonstrieren. Die Ergebnisse sind immer ein Ausdruck des Dokumentationsstandes. Mit weiterem Fortschreiben der dokumentierten Daten werden die Ergebnisse entsprechend neu berechnet und somit der Aktualität angepasst. Frühere Diagnostik durch Vorsorgeuntersuchungen können ebenfalls einen positiven Einfluss auf das Gesamtüberleben haben.