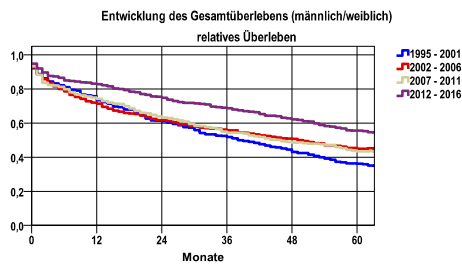


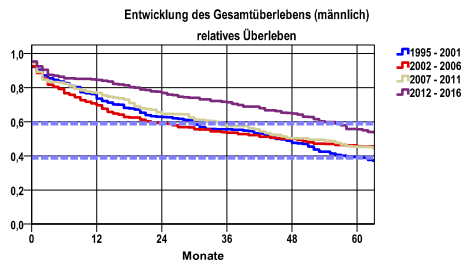
Entwicklung des Gesamtüberlebens\* - Plasmozytom (C90)



Zeitraum	beob. Überl.	rel. Überl.	95%-KI ±	N	zens. %
1995 - 2001	30,6	36,1	3,9	539	,4
2002 - 2006	38,0	45,0	4,0	560	1,6
2007 - 2011	36,2	43,5	3,8	608	,8
2012 - 2016	46,8	55,5	3,6	728	7,4

**mediane Überlebenszeit**  
 1995 - 2001 3,2 Jahre  
 2002 - 2006 4,1 Jahre  
 2007 - 2011 3,8 Jahre  
 2012 - 2016 >5,0 Jahre

nur Ersterkrankungen



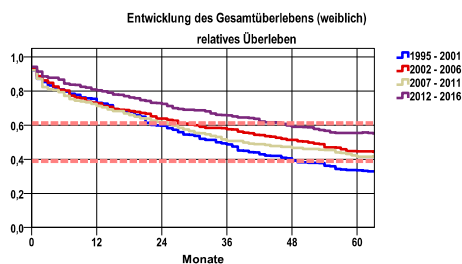
Zeitraum	beob. Überl.	rel. Überl.	95%-KI ±	N	zens. %
1995 - 2001	32,8	39,1	5,8	256	,4
2002 - 2006	38,5	45,5	5,9	265	1,5
2007 - 2011	37,0	45,2	5,3	316	,0
2012 - 2016	45,8	55,5	4,9	398	6,8

**mediane Überlebenszeit**  
 1995 - 2001 3,7 Jahre  
 2002 - 2006 3,9 Jahre  
 2007 - 2011 4,1 Jahre  
 2012 - 2016 >5,0 Jahre

nur Ersterkrankungen

**Vergleichswert - - - - , 5-Jahres-Überleben (%)**

RKI, BRD 2015-2016, niedrigster Wert, männlich 39,0  
 RKI, BRD 2015-2016, höchster Wert, männlich 59,0  
 RKI, BRD 2015-2016, mittlerer Wert, männlich 49,0



Zeitraum	beob. Überl.	rel. Überl.	95%-KI ±	N	zens. %
1995 - 2001	28,6	33,5	5,3	283	,4
2002 - 2006	37,6	44,6	5,5	295	1,7
2007 - 2011	35,2	41,6	5,5	292	1,7
2012 - 2016	48,1	55,5	5,4	330	8,2

**mediane Überlebenszeit**  
 1995 - 2001 2,8 Jahre  
 2002 - 2006 4,2 Jahre  
 2007 - 2011 3,2 Jahre  
 2012 - 2016 >5,0 Jahre

nur Ersterkrankungen

**Vergleichswert - - - - , 5-Jahres-Überleben (%)**

RKI, BRD 2015-2016, niedrigster Wert, weiblich 39,0  
 RKI, BRD 2015-2016, höchster Wert, weiblich 61,0  
 RKI, BRD 2015-2016, mittlerer Wert, weiblich 49,0

\*Das Hauptziel der Diagnostik und Therapie von Tumorerkrankungen ist die Verhinderung des tumorbedingten Sterbens (relatives Überleben). Die Auswertungen sollen die Entwicklung (Trend) in den letzten Jahren demonstrieren. Die Ergebnisse sind immer ein Ausdruck des Dokumentationsstandes. Mit weiterem Fortschreiben der dokumentierten Daten werden die Ergebnisse entsprechend neu berechnet und somit der Aktualität angepasst. Frühere Diagnostik durch Vorsorgeuntersuchungen können ebenfalls einen positiven Einfluss auf das Gesamtüberleben haben.