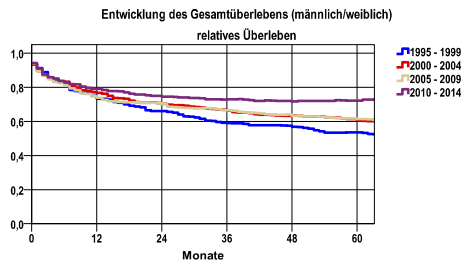


Entwicklung des Gesamtüberlebens\* - Non-Hodgkin-Lymphome (C82 - C88)

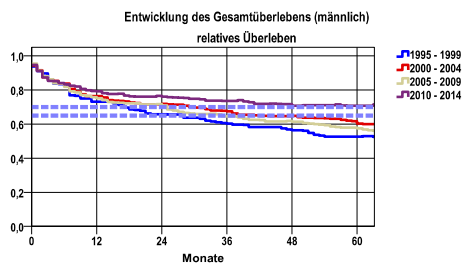


Zeitraum	beob. Überl.	rel. Überl.	95%-KI ±	N	zens. %
1995 - 1999	45,7	53,5	5,3	335	1,5
2000 - 2004	52,6	60,7	4,5	477	3,4
2005 - 2009	52,6	61,3	4,2	547	2,6
2010 - 2014	60,5	72,1	3,9	607	20,6

mediane Überlebenszeit

1995 - 1999 >5,0 Jahre  
 2000 - 2004 >5,0 Jahre  
 2005 - 2009 >5,0 Jahre  
 2010 - 2014 >5,0 Jahre

nur Ersterkrankungen



Zeitraum	beob. Überl.	rel. Überl.	95%-KI ±	N	zens. %
1995 - 1999	44,8	52,6	7,4	174	1,7
2000 - 2004	51,4	60,2	6,5	231	3,5
2005 - 2009	48,3	57,4	6,3	242	3,3
2010 - 2014	59,0	70,7	5,6	303	19,8

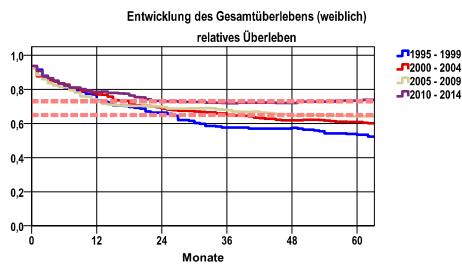
mediane Überlebenszeit

1995 - 1999 >5,0 Jahre  
 2000 - 2004 >5,0 Jahre  
 2005 - 2009 >5,0 Jahre  
 2010 - 2014 >5,0 Jahre

nur Ersterkrankungen

Vergleichswert - - - , 5-Jahres-Überleben (%)

RKI, BRD 2013-2014, niedrigster Wert, männlich 65,0  
 RKI, BRD 2013-2014, höchster Wert, männlich 70,0  
 RKI, BRD 2013-2014, mittlerer Wert, männlich 67,0



Zeitraum	beob. Überl.	rel. Überl.	95%-KI ±	N	zens. %
1995 - 1999	46,6	53,4	7,7	161	1,2
2000 - 2004	53,6	60,8	6,2	246	3,3
2005 - 2009	56,1	64,2	5,6	305	2,0
2010 - 2014	62,1	73,4	5,5	304	21,4

mediane Überlebenszeit

1995 - 1999 >5,0 Jahre  
 2000 - 2004 >5,0 Jahre  
 2005 - 2009 >5,0 Jahre  
 2010 - 2014 >5,0 Jahre

nur Ersterkrankungen

Vergleichswert - - - , 5-Jahres-Überleben (%)

RKI, BRD 2013-2014, niedrigster Wert, weiblich 65,0  
 RKI, BRD 2013-2014, höchster Wert, weiblich 73,0  
 RKI, BRD 2013-2014, mittlerer Wert, weiblich 71,0

\*Das Hauptziel der Diagnostik und Therapie von Tumorerkrankungen ist die Verhinderung des tumorbedingten Sterbens (relatives Überleben). Die Auswertungen sollen die Entwicklung (Trend) in den letzten Jahren demonstrieren. Die Ergebnisse sind immer ein Ausdruck des Dokumentationsstandes. Mit weiterem Fortschreiben der dokumentierten Daten werden die Ergebnisse entsprechend neu berechnet und somit der Aktualität angepasst. Frühere Diagnostik durch Vorsorgeuntersuchungen können ebenfalls einen positiven Einfluss auf das Gesamtüberleben haben.

verwendete Sterbetafel:  
 Sachsen 1995-2018